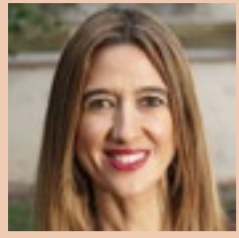




Ajuntament
de Santa Coloma
de Gramenet

Envel·liment ACTIU



¡CONCIERTOS A LA FRESCA Y MUCHO MÁS EN SANTA COLOMA!

Después de unos meses intensos de propuestas de actividades para estar activos y activas, especialmente pensadas para personas de sesenta y cinco años y más, llega el verano y nuestros equipamientos deportivos, centros cívicos y casales hacen una merecida pausa hasta siempre. Pero todavía tenemos un abanico de propuestas de ciudad que no os podéis perder para el mes de julio.

Para empezar iniciamos una nueva experiencia de conciertos al aire libre en la plaza del Reloj (orquesta Tíbet), en la plaza de Can Mariner (Música de Películas) y en la plaza de Santa Rosa (Bolerós). Son tres actividades en directo y gratuitas para haceros pasar un final del día fabuloso y muy activ@s. Otra de nuestras propuestas viene de la mano de la Cultura, en mayúsculas, y es la exposición que ofrece el Centro de Arte Contemporáneo Can Sisteré. Os recomiendo visitar nuestra muestra "Gest de la natura. Miquel Barceló" que estará hasta el 25 de julio a vuestra disposición.

Por otro lado, recordaros que los centros cívicos y casales, dentro del proceso de reapertura de manera progresiva y parcial, permanecerán abiertos en julio, y que si formáis parte de una entidad o asociación podréis solicitarlos para organizar reuniones y/o actividades permitidas por la normativa actual. También recordaros que sigue en marcha el 'Programa formativo de apoyo a la red de entidades' de la ciudad, para ampliar conocimientos en aquellos aspectos que tiene que ver con la gestión de equipos, de la contabilidad y fiscalidad, entre otros ámbitos que habéis mostrado interés.

Además, podéis descubrir y redescubrir muchos espacios emblemáticos de ciudad, como el de la foto de la portada de este calendario, la bella Torre Pallaresa que, situada entre la Torribera y el monasterio de Sant Jeroni de la Murtra, forma parte del Pla Especial de Protecció del Patrimoni de Santa Coloma de Gramenet. ¡La Santa Coloma más turística también os espera! ¡Feliz verano!

Núria Parlon Gil. Alcaldesa de Santa Coloma de Gramenet

Programación Julio 2021



ACTIVIDADES DEPORTIVAS

La programación de actividades vuelve pasado el verano.

Más información: <https://www.gramenet.cat/ajuntament/arees-municipals/esports/activitats-per-a-la-gent-gran/>



ACTIVIDADES CENTROS CÍVICOS

La programación de actividades vuelve pasado el verano

Más información: <https://www.gramenet.cat/centrescivics/>

Otros proyectos:

- **AulesClick:** www.gramenet.cat/aulesclick.
- **Millor que nou:** www.gramenet.cat/millorquenou.
- **Click&Taste:** www.gramenet.cat/clickandtaste



Facebook: @centrescivicsantacoloma Instagram: @centrescivicscg

ACTIVIDADES PARTICIPACIÓN - POMPEULAB

La programación de actividades vuelve pasado el verano.

Más información: pompeulab@gramenet.cat



ACTIVIDADES PARA PERSONAS MAYORES ACTIVAS

La programación de actividades vuelve pasado el verano.

Más información:
www.gramenet.cat/envellimentactiu
envellimentactiu@gramenet.cat



ACTIVIDADES CULTURALES

La mayoría de actividades vuelve pasado el verano.

Más información: <https://www.gramenet.cat/ajuntament/arees-municipals/cultura-esports-cooperacio-i-turisme/>

La mayoría de actividades online, podéis verlas en los siguientes enlaces

- Canal YouTube Gramenet: www.youtube.com/canalgramenet
- Página online Envel·liment Actiu: envellimentactiu@gramenet.cat
- Enlace directo de las actividades de enero a junio 2021: <https://www.gramenet.cat/es/sites/envelliment-actiu/actividades/>

Datos de interés

REAPERTURA DE LOS CENTROS CÍVICOS Y NUEVA DISTRIBUCIÓN

Los centros cívicos y casales son **espacios de convivencia y de fomento de la vida comunitaria**, adscritos al Área de Participación Ciudadana del Ayuntamiento de Santa Coloma de Gramenet. Ofrecen a la ciudadanía espacios para poder **desarrollar acciones cívicas, sociales, culturales, de ocio y otros**. Favorecen la participación ciudadana y fomentan la difusión de valores y la convivencia intercultural, generacional y asociativa. Los centros cívicos son **equipamientos socioculturales de proximidad**. Están destinados al servicio público de personas y entidades, en la realización de actividades que tengan por objeto el desarrollo social, cultural, deportivo y de ocio, y promover el asociacionismo y la participación ciudadana en general. En determinados casos, la gestión de los centros se puede llegar a compartir entre el Ayuntamiento y una o más entidades, mediante un convenio, a fin de promover la relación entre las políticas públicas y la iniciativa social.

A partir del 28 de junio los cuatro centros cívicos que se mantendrán abiertos cada día, en horario de **16 a 20.30 h**, donde se podrán centralizar las demandas de reuniones entre otros temas, son:

- **Lunes:** CC Singuerlín, CC Fondo, CC Riu, CC Llatí
- **Martes:** Casal Riu Nord, CC Llatí, CC Raval, CC Fondo
- **Miércoles:** CC Fondo, CC Llatí, CC Singuerlín, CC Riu
- **Jueves:** CC Fondo, CC Llatí, Casal Riu Nord, CC Raval
- **Viernes:** CC Singuerlín, CC Llatí, CC Fondo, CC Riu

Si formáis parte de una **entidad/asociación** y queréis hacer una demanda de espacio, os recordamos que:

- Aún solo se pueden utilizar en **espacios que reúnen las condiciones de ventilación natural o forzada** que marca la normativa sanitaria vigente.
- Con **aforo limitado**.
- Con **cita previa**: www.gramenet.cat/accesentitats

Más información: www.gramenet.cat/centrescivics o ccivicscasals@gramenet.cat

PROGRAMA FORMATIVO DE SOPORTE A LAS REDES DE ENTIDADES

Dentro del *Programa formatiu de suport a la xarxa d'entitats* están las **Sesiones complementarias en gestión de la entidad**: se realizan a demanda de las entidades para ampliar y conocer los aspectos que afectan en el ámbito legal, de gestión de las personas, de la contabilidad y fiscalidad de la entidad. Realizados por: FundEsplai.

Solicitar el formulario de inscripción de la sesión de gestión: Sesión marco legal; Sesión gestión personal; Sesión contabilidad; Sesión fiscalidad.

Para hacer las inscripciones: 1) Entra en www.gramenet.cat/formacientitats. 2) Rellena el formulario de inscripción (vía telemática, plataforma Teams). Y 3) Recibirás la confirmación/admisión a la formación.

Plazas limitadas. Más información: **649 384 344** o oficinaentitats@gramenet.cat



Ajuntament
de Santa Coloma
de Gramenet



LA BELLA TORRE PALLARESA, DE MÁS AGRÍCOLA A CASA SEÑORIAL Y DE VERANO

Escondida entre las encinas, cipreses y pinos se esconde, a medida que se deja atrás la calle de Enrique Prat de la Riba, la Torre Pallaresa, construcción que recibe de una de las familias que era propietaria. Esta situada entre la Torribera y el monasterio de Sant Jeroni de la Murtra y se sabe que estaba activa ya en la edad media. En el siglo XV, el caballero Jaume Pallarès de una familia noble y procedente de la ciudad de Barcelona, muy pronto se transformo el antiguo mas agrícola en residencia de verano. Comienza entonces el proceso que daría a Santa Coloma de Gramenet la importancia i el nombre de zona de veraneo y reposo de las familias acomodadas de la Ciudad Condal.

El prestigio de tener una casa como segunda residencia hizo que familias de los alrededores buscaran un lugar lejos de la gran ciudad donde poder descansar los fines de semana y los veranos.

En la fotografía de la izquierda podemos observar a Josep Martinell mira con unos familiares los campos y los jardines de la finca. Durante los siglos XVII y XVIII las casas señoriales del pueblo comenzaban a transformar las tierras que los rodeaban en centros de producción agrícolas (*1).

En la fotografía de la derecha se puede ver la Torre Pallaresa casi imperceptible, entre el bosque del Valle de Carcerenya, en los años sesenta (*2).

Fuente de la fotografía

Archivo de Imágenes del Museo Torre Balldovina. Pág. 49sd y 50s. COL_26-0026. Colección Josep Martinell Grau. COL_36-L8-0013. Colección Jacqueline Barbosa Pouget.

Fuente de la reseña

L'Abans. Recull Gràfic de Santa Coloma de Gramenet (1884-1965). Primera edición: octubre 2005. Editorial Efadós, SL.

Programa de actividades para PERSONAS MAYORES ACTIVAS

JULIO 2021



PIENSO



SIENTO



ACTÚO

Lunes

Martes

Miércoles

Jueves

Viernes

Sábado/Domingo

EXPOSICIÓN

GEST DE LA NATURA. MIQUEL BARCELÓ EN CAN SISTERÉ (HASTA EL 25 DE JULIO)

Actividad gratuita y aforo limitado
(grupos: máximo 10 personas)

<https://ajuntamentinforma.gramenet.cat/info-local/visita-guiada-a-lexposicio-gest-de-la-natura-de-miquel-barcelo/>

01 /

02 /

03 /

04 /

05 /

06 /

07 /

08 /

ORQUESTA TIBET*
(de 21 a 22 h)
Jardines del museo
Torre Balldovina

09 /

10 /

11 /

12 /

13 /

14 /

15 /

16 /

17 /

MÚSICA DE PELÍCULAS*
(de 21 a 22 h)
Plaza Can Mariner

18 /

19 /

20 /

21 /

22 /

23 /

24 /

25 /

26 /

27 /

28 /

29 /

30 /

31 /

BOLEROS*
(de 21 a 22 h)
Plaza Santa Rosa

* ACTIVIDADES PRESENCIALES
Y GRATUITAS