

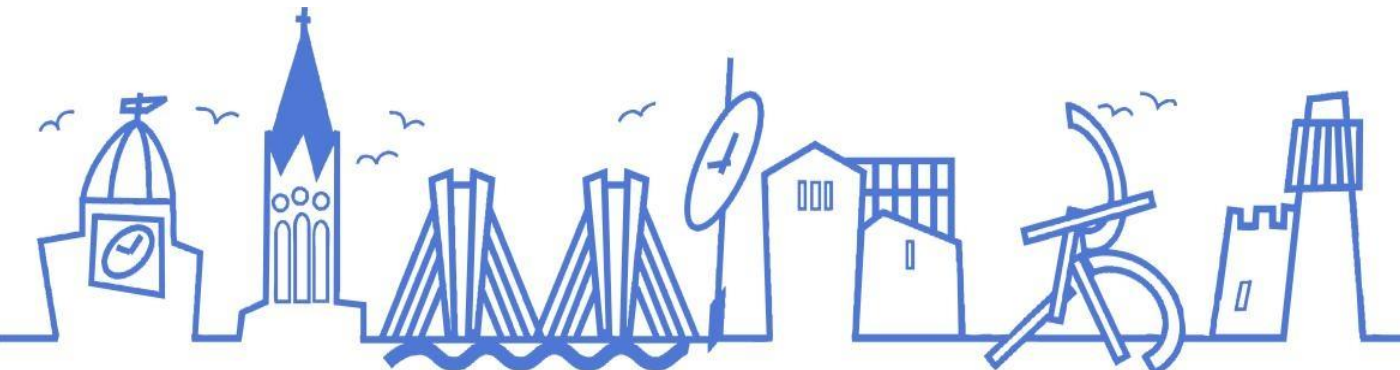


Taules sectorials del CMSS

Avaluació 2015-2016

Secretaria del CMSS

Desembre 2016



1. LES TAULES SECTORIALS D'INCLUSIÓ SOCIAL

Què són?

Les Taules Sectorials són espais en què es treballa sobre algun àmbit o problemàtica relativa al benestar, la inclusió i/o la cohesió socials.

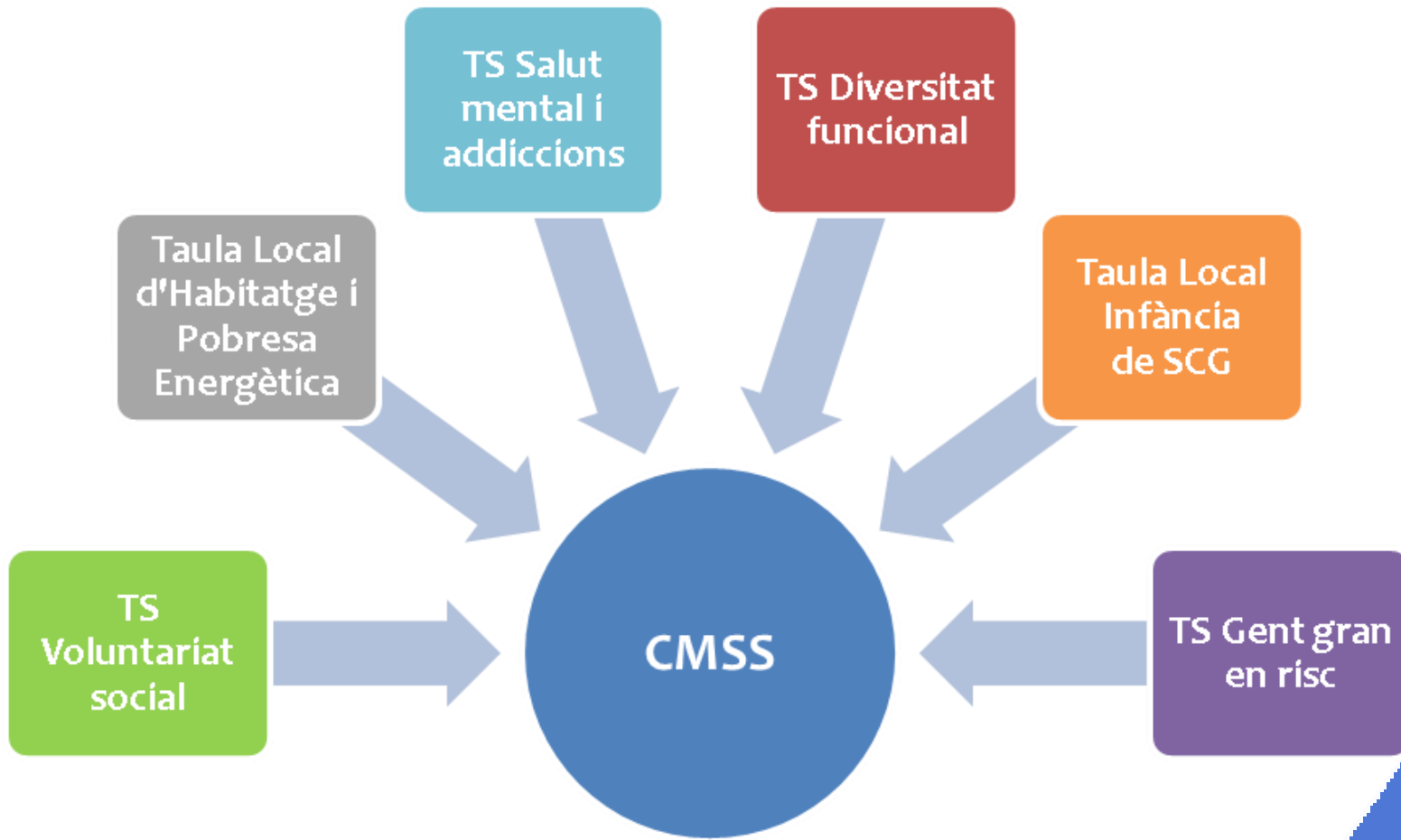
Les Taules estan vinculades al Consell Municipal de Serveis Socials, del que emanen i al què han de retre comptes.

Per a què serveixen?

La seva finalitat és aprofundir i elaborar propostes concretes en temes que tenen un especial impacte a la ciutat i que requereixen la col·laboració i coparticipació de diferents agents.



Taules sectorials d'inclusió social



TS
Diversitat
funcional

Què és

En aquest espai es tracten temes i aspectes d'interès per a les persones amb discapacitat del municipi.

S'endeguen iniciatives per analitzar, sensibilitzar, informar, recollir suggeriments i presentar propostes per a una millor integració global de les persones amb diversitat funcional.

Persona de contacte

Araceli Jiménez, Tècnica del Dep. d'Atenció a la dependència
i la vulnerabilitat en adults
Ajuntament de Santa Coloma de Gramenet
jjimenezga@gramenet.cat

Activitat de la Taula

Objectius

- 1.** Sensibilitzar la població en general vers les persones amb diversitat funcional.
- 2.** Fomentar i normalitzar la pràctica de l'esport i altres pràctiques saludables entre les persones amb diversitat funcional.
- 3.** Millorar l'accessibilitat en els espais/edificis públics i parcs infantils adaptats, i vetllar perquè a les promocions d'habitatge públic es respecti la normativa d'accessibilitat i es reservin habitatges per a persones amb mobilitat reduïda.

Productes

- *Tallers de Sensibilització* als IES de la ciutat
- *Jornada Construint projectes de vida*
- Participació en el Circuit inclusiu *Sumant capacitats*
- Celebració del *Dia Internacional de les Persones amb Discapacitat*

Què és

En aquest espai s'hi apleguen tots els representants dels recursos assistencials en salut mental i addiccions a Santa Coloma de Gramenet, així com les entitats que treballen en aquests temes.

La Taula disposa d'una *Comissió Permanent* i quatre *Comissions de treball*:

- C. Habitatge
- C. Intervenció comunitària
- C. Circuits i Protocols (coordinació i continuïtat assistencial)
- C. Casos
- Grup d'Entitats

Persona de contacte

Carme Romera
Representant d'ASAUPAM
pladrogues@gramenet.cat

Activitat de la Taula

Objectius

1. Augmentar i/o millorar serveis i/o recursos, mitjançant espais d'intercanvi professional
2. Crear o revisar protocols de coordinació, derivació i/o seguiment
3. Fomentar l'autonomia i la participació de les persones

Productes

- Protocol d'Ingressos involuntaris
- Guia de recursos en Salut Mental i Addiccions
- Jornada de presentació pública de la Guia de recursos
- Informe anual de la Taula de SMiA
- Informe d'Indicadors sobre necessitats socials en SMiA a la ciutat i l'acció dels serveis municipals per fer-hi front (Sistema d'Informació Social)
- Jornada de Salut Mental Comunitària



Què és

Un seguit d'agents clau de la ciutat, tant del propi Ajuntament com del tercer sector social, que debaten i elaboren línies estratègiques de treball i generen propostes per trobar solucions integrals i efectives a les situacions de risc relacionades amb l'habitatge.

La Taula disposa d'una *Comissió Permanent* i quatre *Comissions de treball*:

- C. Seguiment de casos de risc de desnonament
- C. Coordinació i valoració de casos
- C. Seguiment de la Llei 24/2015
- C. Protocols i circuits

Persones de contacte

Marta Calero, Cap Dep. Avaluació de Programes
Francisco Roldán, Cap Oficina habitatge i rehabilitació (OLH)
Ajuntament de Santa Coloma de Gramenet
calerolm@gramenet.cat // froldan@gramepark.cat

Activitat de la Taula

Objectius

1. Ordenar tots els serveis i recursos existents en matèria de risc de pèrdua d'habitatge

2. Crear o revisar protocols i guies d'actuacions i derivacions

3. Impulsar la modificació de Lleis i/o Normatives. Seguiment de la Llei 24/2015 en matèria d'habitatge

Productes

- Fitxa de recursos i serveis per a l'elaboració d'una Guia o Catàleg de Recursos.
 - Definició de perfils o situacions de necessitat, Identificació dels recursos i serveis existents, i Identificació de buits i propostes de millora. De cara a l'elaboració d'un Protocol.
 - Informe d'Indicadors sobre necessitats socials d'habitatge a la ciutat i l'acció dels serveis municipals per fer-hi front (Sistema d'Informació Social).
-



TS
Voluntariat
Social

Què és

En aquest espai s'avalua i planifica l'activitat voluntària a la ciutat, adequant-la a les necessitats de les persones més vulnerables i als recursos existents del tercer sector social.

L'any 2016, la xarxa d'entitats del Punt del Voluntariat està formada per 30 entitats socials (sense ànim de lucre) de la ciutat compromeses per millorar la qualitat de vida i les oportunitats de persones i famílies que es troben en situació de risc social.

Persona de contacte

Maribel Moya, Tècnica del Punt del voluntariat
Ajuntament de Santa Coloma de Gramenet
Tel. 93 462 40 00 ext. 4079
moyadm@gramenet.cat

Activitat de la Taula

Objectius

1. Potenciar les capacitats de la xarxa d'entitats socials de la ciutat, mitjançant la formació
2. Fomentar i fer créixer l'activitat voluntària a la ciutat, mitjançant actes públics
3. Millorar el sistema d'articulació de l'activitat voluntària

Productes

- Vídeo “Voluntariat social a Santa Coloma de Gramenet”
- Calendari 2017 del Voluntariat a Santa Coloma de Gramenet
- Celebració Dia Internacional de la Gent Gran i el Voluntariat (26 setembre)
- Celebració Dia Internacional del Voluntariat (17 desembre)
- Protocol de derivació de voluntariat
- Tallers als IES “El voluntariat com a eina d'inclusió social”
- Xerrades informatives i Pla Formatiu del Voluntariat
- Jornades internacionals dels Bancs del Temps
- Vídeo del Banc del Temps a Santa Coloma de Gramenet
- Altres

TS
Infància i
adolescència
en risc

Què és

És un espai de treball interdisciplinari i un instrument de coordinació entre professionals de diferents serveis que intervenen en aquest àmbit.

La seva creació respon a la necessitat i el compromís municipal de dotar la ciutat d'una eina de treball en xarxa imprescindible per a la prevenció, detecció i atenció a la infància, especialment, en els casos de risc.

Persona de contacte

Núria Llauroadó, Cap Servei d'Atenció a la Infància i a les Famílies
Ajuntament de Santa Coloma de Gramenet
llauroadoan@gramenet.cat

Activitat de la Taula

Objectius

1. Augmentar i/o millorar els serveis i recursos en matèria d'infància i adolescència
2. Crear o revisar protocols i guies d'actuacions i derivacions
3. Crear eines de coneixement en relació a la infància i l'adolescència

Productes

- Disseny d'una fitxa de recursos i serveis per a l'elaboració d'una Guia de Recursos.
- Definició dels diferents circuits d'intervenció en casos de risc lleu/moderat i risc greu, de cara a l'elaboració d'un circuit d'intervenció bàsic i/o un Protocol d'actuació.
- Informe d'Indicadors sobre necessitats socials en infants i adolescents de Santa Coloma de Gramenet i l'acció dels serveis municipals per fer-hi front (Sistema d'Informació Social).



TS
Gent gran
en risc

Què és

Es preveu la creació d'una Taula sectorial del Consell Municipal de Serveis Socials especialitzada en treballar per la millora de la detecció i l'atenció a les persones grans en situació de risc social.

Aquest espai estaria format per professionals i representants d'entitats que treballen en aquest àmbit, així com per la Coordinadora de gent gran de Santa Coloma de Gramenet.

Persona de contacte

Secretaria del CMSS
Ajuntament de Santa Coloma de Gramenet
Tel. 93 462 40 00 ext. 3016 / 2124
cmss.secretaria@gramenet.cat

Planificació de la Taula

Objectius

1. Constitució de la Taula sectorial de gent gran en risc

2. Augmentar i/o millorar els serveis i recursos per a la gent gran

3. Creació d'eines de coneixement en relació a la gent gran.

Resultats

- Disseny del *Document de base: Proposta organitzativa* de la Taula de gent gran
 - Informe de detecció de necessitats socials i sistematització de les accions que s'estan duent a terme al voltant de la gent gran en risc a Santa Coloma (Sistema d'Informació Social).
-

Per a més informació

Gemma Jaumandreu / Tere Martín de Villodres
Oficina tècnica Pla local per la inclusió social
Secretaria del Consell Municipal de Serveis Socials

Ajuntament de Santa Coloma de Gramenet
Pl. de la vila, s/n
93 462 40 00 ext. 3016 / 2124
secretariacmss.plis.scg@gramenet.cat
