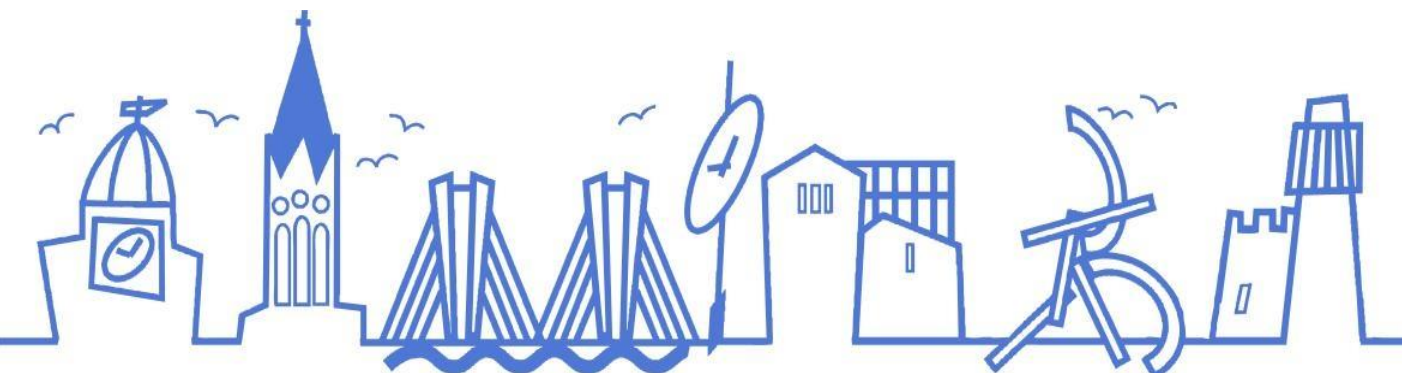


**Protocol d'actuació en situacions de risc i
maltractament infantil i adolescent
a Santa Coloma de Gramenet**

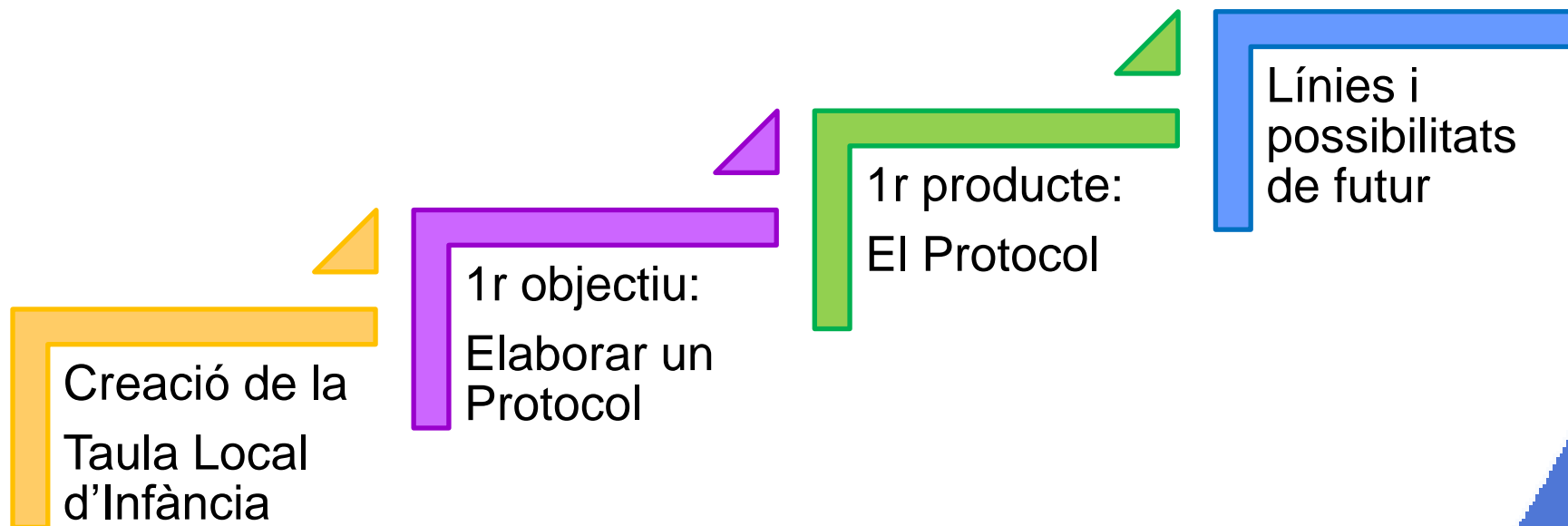
L'elaboració del Protocol de Santa Coloma de Gramenet: Un procés participat des de la Taula Local d'Infància

21 de novembre de 2018



**Taula Local
d'Infància
de Santa Coloma
de Gramenet**

El procés



1. Creació de la Taula Local d'Infància

- Llei 14/2010, de 27 de maig, dels drets i les oportunitats en la infància i l'adolescència.
- Decret 250/2013, de 12 de novembre, de la Taula Nacional i les taules territorials i locals d'infància.



1.1 Com ho fem?

- La Diputació de Barcelona a través del Catàleg de Serveis, ofereix suport tècnic al municipi.
- Contactem amb els diversos serveis, que es mostren interessats en participar.
- Recollim experiència d'iniciatives anteriors.



1.2. Constitució de la Taula Local d'Infància



11 de desembre
de 2015

2. Primer objectiu de la Taula

- Dissenyar de forma participada un protocol per a atendre a la infància i l'adolescència en risc de Santa Coloma de Gramenet, entre tots els agents que treballen en aquest àmbit al municipi.

L'Article 100.3 de la LDOIA és molt important. Destaca que tots els i les professionals han d'intervenir obligatòriament quan tinguin coneixement de la situació de risc o de desemparament en què es troba un infant o adolescent (inclou la de facilitat la informació i la documentació que calgui per valorar la situació de l'infant o l'adolescent).



2.1 Primera dificultat

- Els i les professionals constatem que no ens coneixem prou i que no parlem el mateix llenguatge



2.2 Una resposta participativa

- Iniciem un procés de treball compartit entre tots els serveis: Fitxa de cada servei, treball sobre un cas pràctic...

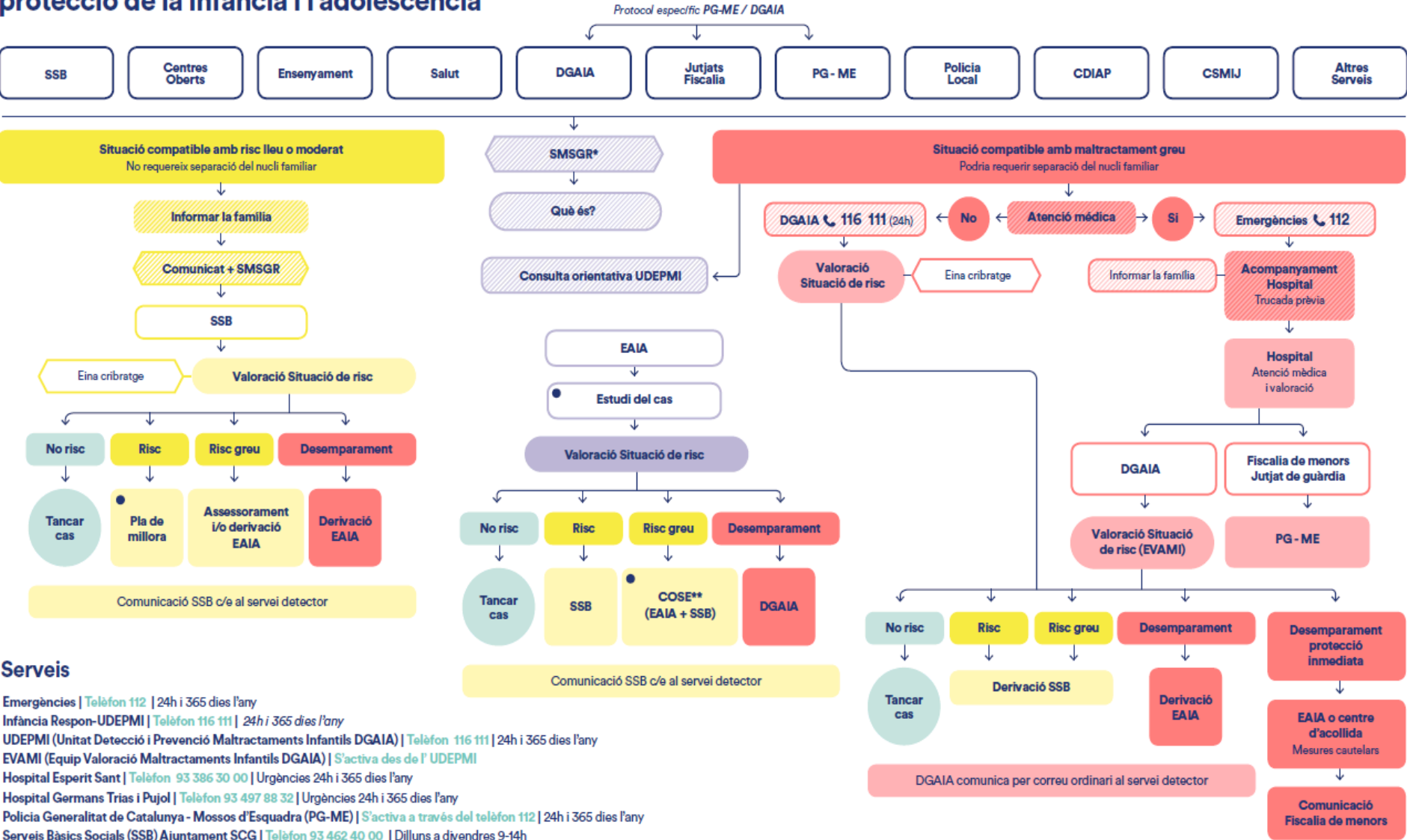


- Els i les membres de la Taula Local d'Infància arribem a acords, generem un llenguatge comú i elaborem el Protocol

3. Primer producte de la Taula



Procediment general d'intervenció per a la protecció de la infància i l'adolescència



Serveis

- Emergències | **Telèfon 112** | 24h i 365 dies l'any
- Infància Respon-UDEPMI | **Telèfon 116 111** | 24h i 365 dies l'any
- UDEPMI (Unitat Detecció i Prevenció Maltractaments Infants DGAIA) | **Telèfon 116 111** | 24h i 365 dies l'any
- EVAMI (Equip Valoració Maltractaments Infants DGAIA) | **S'activa des de l' UDEPMI**
- Hospital Esperit Sant | **Telèfon 93 386 30 00** | Urgències 24h i 365 dies l'any
- Hospital Germans Trias i Pujol | **Telèfon 93 497 88 32** | Urgències 24h i 365 dies l'any
- Policia Generalitat de Catalunya - Mossos d'Esquadra (PG-ME) | **S'activa a través del telèfon 112** | 24h i 365 dies l'any
- Serveis Bàsics Socials (SSB) Ajuntament SCG | **Telèfon 93 462 40 00** | Dilluns a divendres 9-14h
- Equip d'Atenció a la Infància i l'Adolescència (EAIA) Ajuntament SCG | **Telèfon 93 462 40 66** | Dilluns a divendres 9-14h
- Direcció General d'Atenció a la Infància i Adolescència (DGAIA) | **Telèfon 93 483 10 00** | Dilluns a divendres 9-14h
- Jutjat de Guàrdia Santa Coloma de Gramenet | **Telèfon 93 551 55 57** | 24h i 365 dies l'any
- Fiscalia de Menors, Servei de Protecció | **Telèfon 93 554 91 09**
- Fiscalia Secció Territorial Santa Coloma de Gramenet | **Telèfon 93 551 55 65**

* Els plans d'intervenció (Document)

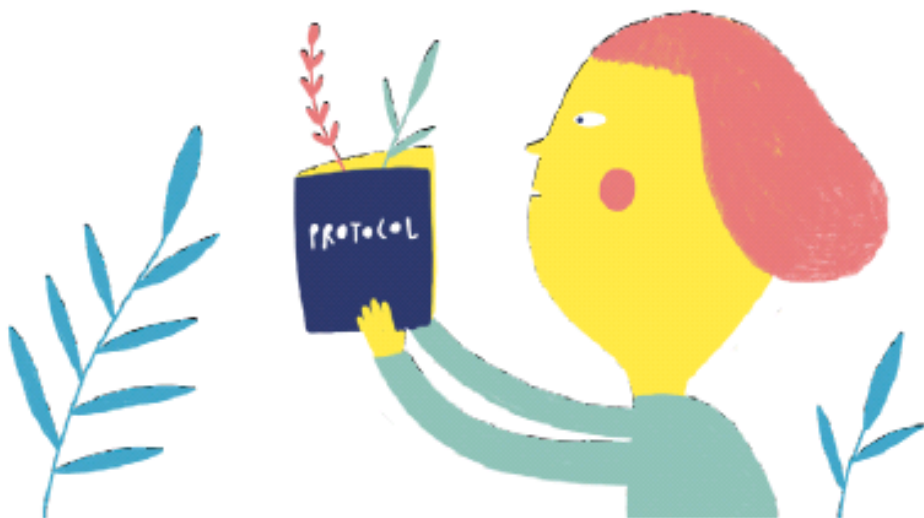
▨ Fons ratllat indica accions que impliquen al servei detector en primera instància la situació de risc i/o maltractament

* **SMSGR** Simulador Modul Suport Gestió Risc

** **COSE** Compromís Socioeducatiu (Pla de treball)

4. Línies i possibilitats de futur

- Donar a conèixer el Protocol als diferents serveis
- Aprofundir en el protocol, mantenir-lo viu
- Sessions de formació específica per a professionals (treball amb les famílies, aspectes legals...)
- Treball de casos compartits



Gràcies per la vostra atenció!



**Taula Local
d'Infància**
de Santa Coloma
de Gramenet