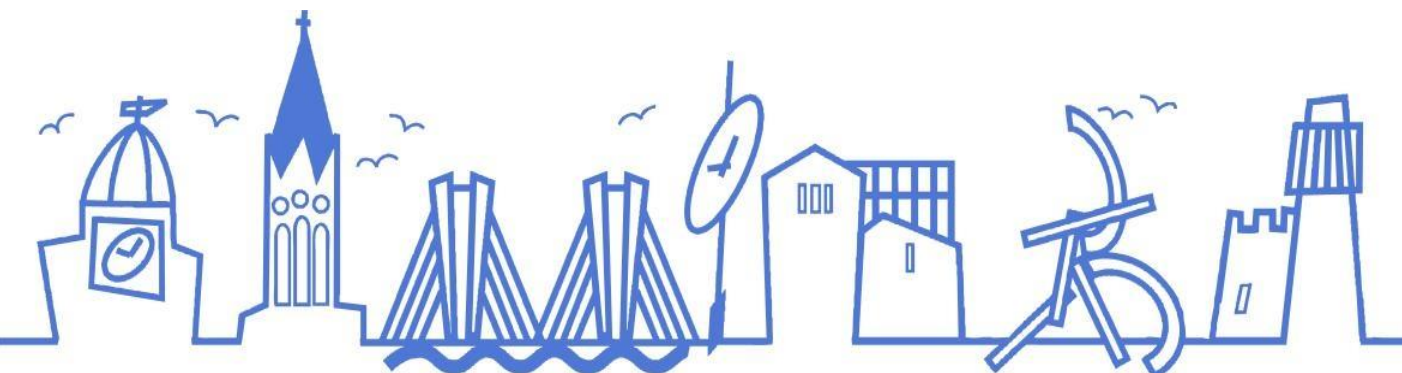


**Protocol d'actuació en situacions de risc i
maltractament infantil i adolescent
a Santa Coloma de Gramenet**

El suport de la diputació de Barcelona en la creació de la Taula Local d'Infància de Santa Coloma de Gramenet

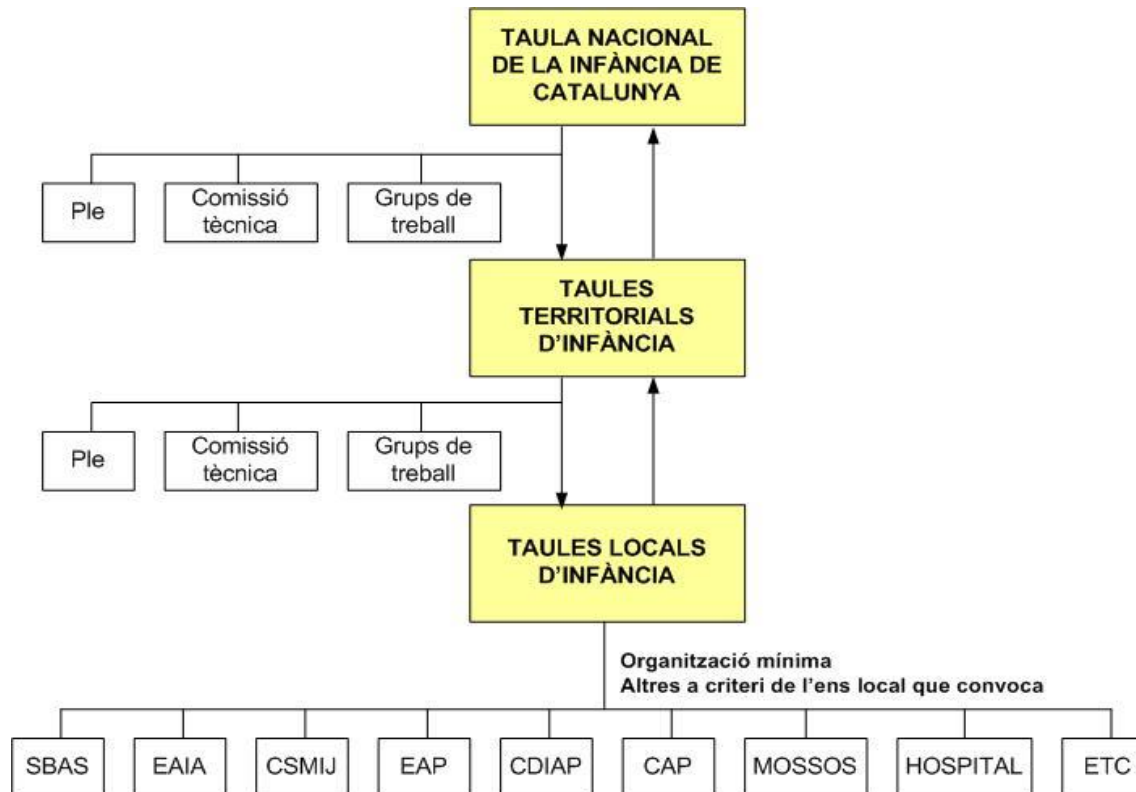
21 de novembre de 2018



**Taula Local
d'Infància
de Santa Coloma
de Gramenet**

Taules i xarxes a la demarcació de Barcelona:

- Les xarxes d'ahir, d'avui i de sempre...
- ...i arriba el Decret 250/2013 de taules d'infància i adolescència.



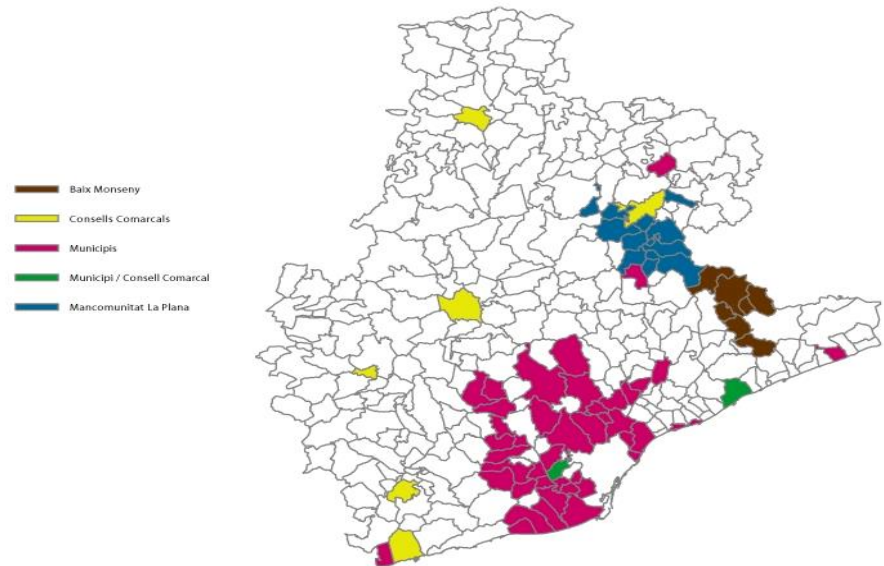
Les funcions de la Taula d'Infància

- Coordinar els diferents equips i serveis per millorar els programes de participació, prevenció, promoció, detecció i protecció de la infància i l'adolescència.
- Coordinar els casos individuals que requereixen una visió global en els quals estiguin implicats diversos serveis.
- Estudiar casos i analitzar alternatives per millorar les intervencions coordinades.

El suport de la Diputació

El paper de la Diputació en el suport local a xarxes i taules d'infància i adolescència:

- ✓ l'anàlisi de necessitats
- ✓ concreció d'objectius
- ✓ clarificació d'espais de treball i funcions dels agents de la taula/xarxa
- ✓ elaboració de documents de treball
- ✓ formalització institucional de la taula/xarxa



Xarxes i taules d'infància i adolescència

demarcació Barcelona, 2016.

Font: elaboració pròpia amb dades de Secció Recursos Infància i Famílies i document DGAIA sobre Xarxes de professionals d'infància i adolescència, 2013.

Gràcies per la vostra atenció!

**Taula Local
d'Infància
de Santa Coloma
de Gramenet**