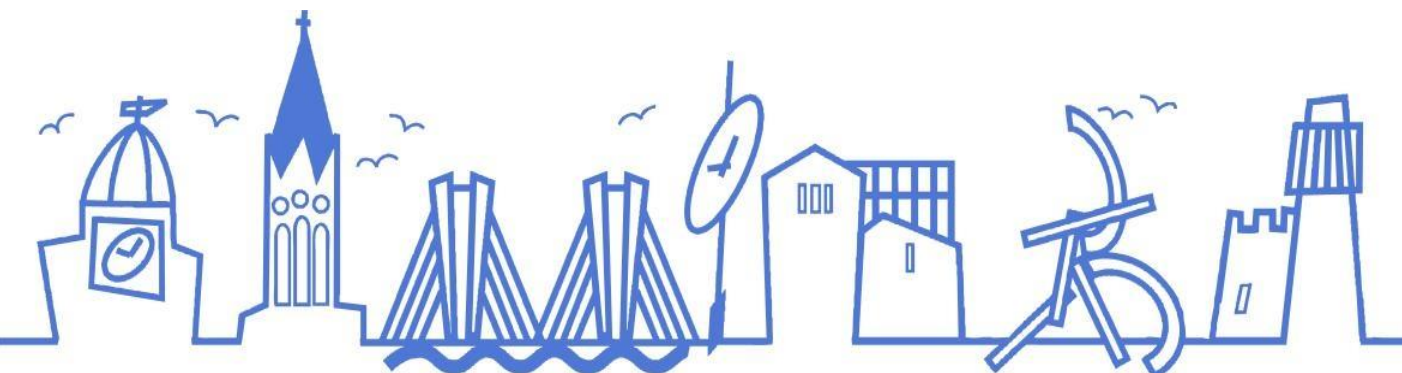


**Protocol d'actuació en situacions de risc i
maltractament infantil i adolescent
a Santa Coloma de Gramenet**

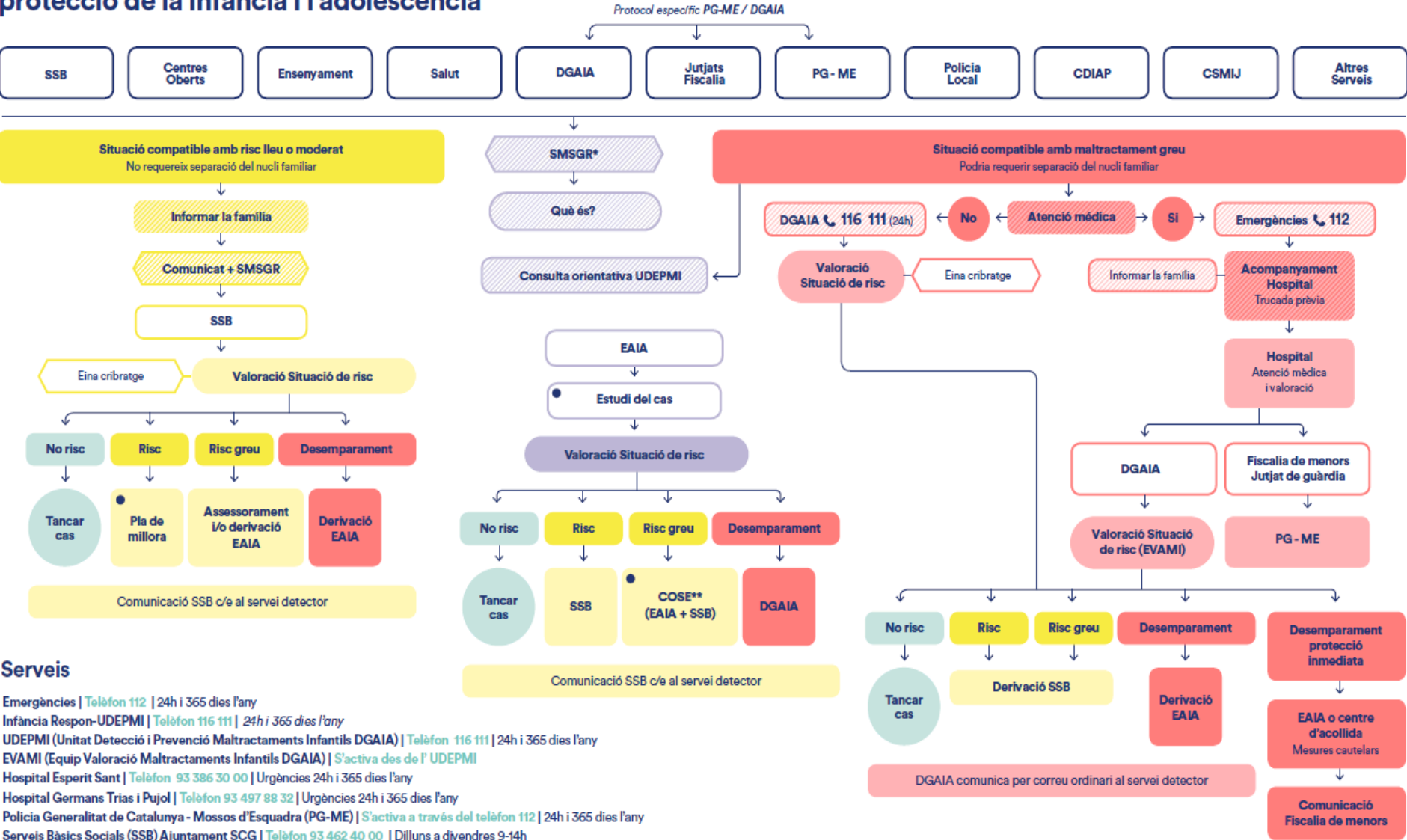
El circuit local d'intervenció per a la protecció de la infància i l'adolescència

21 de novembre de 2018



**Taula Local
d'Infància
de Santa Coloma
de Gramenet**

Procediment general d'intervenció per a la protecció de la infància i l'adolescència



Serveis

- Emergències | **Telèfon 112** | 24h i 365 dies l'any
- Infància Respon-UDEPMI | **Telèfon 116 111** | 24h i 365 dies l'any
- UDEPMI (Unitat Detecció i Prevenció Maltractaments Infants DGAIA) | **Telèfon 116 111** | 24h i 365 dies l'any
- EVAMI (Equip Valoració Maltractaments Infants DGAIA) | **S'activa des de l' UDEPMI**
- Hospital Esperit Sant | **Telèfon 93 386 30 00** | Urgències 24h i 365 dies l'any
- Hospital Germans Trias i Pujol | **Telèfon 93 497 88 32** | Urgències 24h i 365 dies l'any
- Policia Generalitat de Catalunya - Mossos d'Esquadra (PG-ME) | **S'activa a través del telèfon 112** | 24h i 365 dies l'any
- Serveis Bàsics Socials (SSB) Ajuntament SCG | **Telèfon 93 462 40 00** | Dilluns a divendres 9-14h
- Equip d'Atenció a la Infància i l'Adolescència (EAIA) Ajuntament SCG | **Telèfon 93 462 40 66** | Dilluns a divendres 9-14h
- Direcció General d'Atenció a la Infància i Adolescència (DGAIA) | **Telèfon 93 483 10 00** | Dilluns a divendres 9-14h
- Jutjat de Guàrdia Santa Coloma de Gramenet | **Telèfon 93 551 55 57** | 24h i 365 dies l'any
- Fiscalia de Menors, Servei de Protecció | **Telèfon 93 554 91 09**
- Fiscalia Secció Territorial Santa Coloma de Gramenet | **Telèfon 93 551 55 65**

* Els plans d'intervenció (Document)

▨ Fons ratllat indica accions que impliquen al servei detector en primera instància la situació de risc i/o maltractament

* SMSGR Simulador Modul Suport Gestió Risc

** COSE Compromís Socioeducatiu (Pla de treball)

Situació compatible amb risc lleu o moderat
No requereix separació del nucli familiar

Informar la família

Comunicat + SMSGR

SSB

Eina cribratge

Valoració Situació de risc

No risc

Risc

Risc greu

Desempament

Tancar cas

Pla de millora

Assessorament i/o derivació EAIA

Derivació EAIA

Comunicació SSB c/e al servei detector

SMSGR*

Situació compatible amb maltractament greu
Podria requerir separació del nucli familiar

Què és?

Consulta orientativa UDEPMI

EAIA

Estudi del cas

Valoració Situació de risc

No risc

Risc

Risc greu

Desemparament

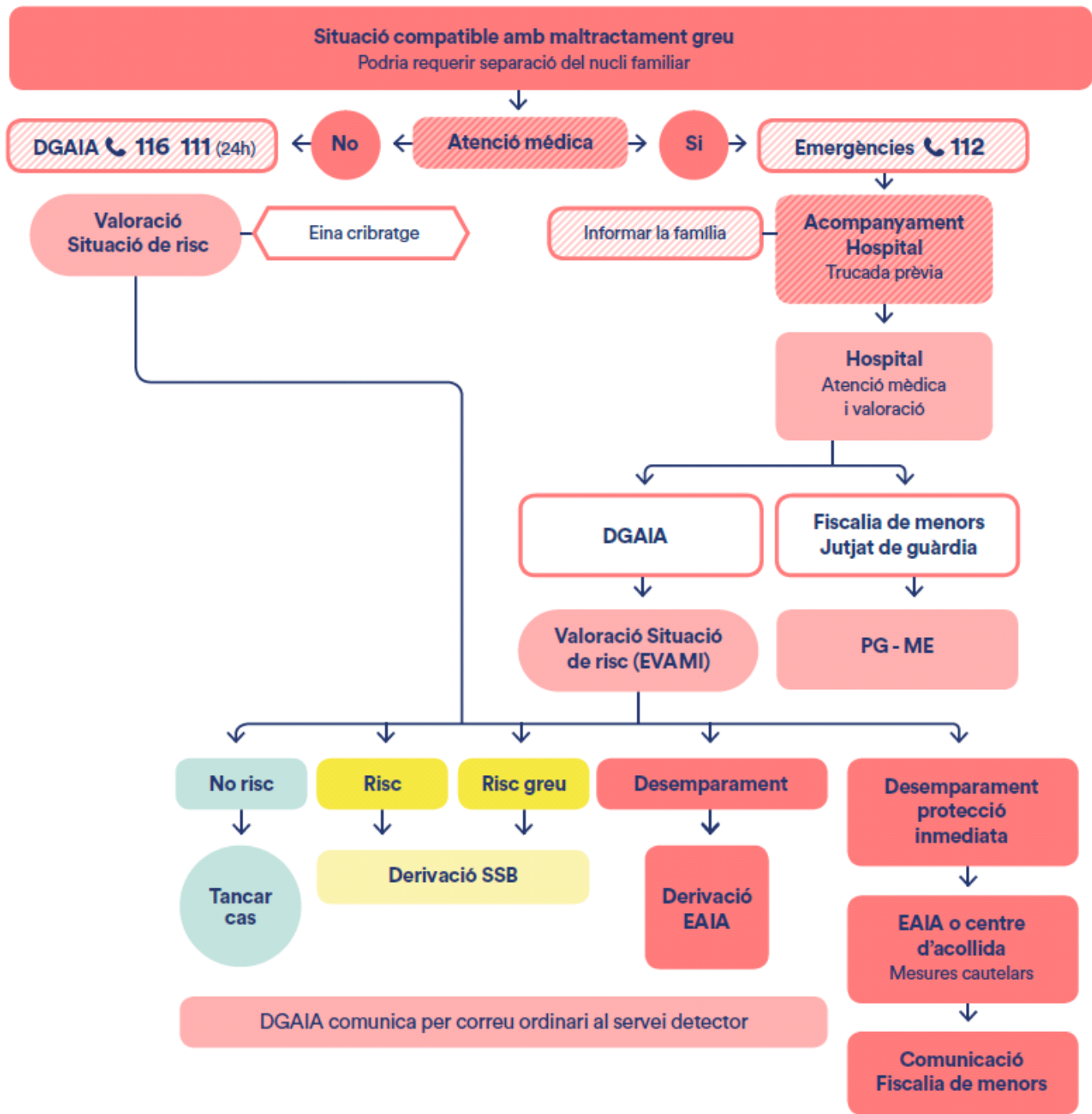
Tancar cas

SSB

COSE**
(EAIA + SSB)

DGAIA

Comunicació SSB c/e al servei detector



Gràcies per la vostra atenció!

**Taula Local
d'Infància
de Santa Coloma
de Gramenet**