

El Consell Municipal de Serveis Socials de Santa Coloma de Gramenet

Presentació del reglament, l'estructura organitzativa i la participació

Servei de Benestar Social

ÍNDEX

- 1. Per què un Consell Municipal de Serveis Socials? Marc normatiu**
- 2. El reglament del Consell Municipal de Serveis Socials**
- 3. L'estructura organitzativa del Consell Municipal de Serveis Socials**
- 4. La participació en el Consell Municipal de Serveis Socials**

1. Per què un Consell Municipal de Serveis Socials? Marc normatiu



- ✓ **La Llei de Serveis Socials 12/2007 d'11 d'octubre** i el Decret 202/2009, de 22 de desembre, dels òrgans de participació i de coordinació del Sistema Català de Serveis Socials proposen als ens locals i supramunicipals, que gestionen serveis socials...

... **desenvolupar** un model de participació cívica definit com a **Consell Municipal de Serveis Socials**

Els Consells Municipals de Serveis Socials

- ✓ són òrgans **consultius**, de **deliberació** i de **participació comunitària sectorial**
- ✓ i la seva **finalitat** és **implicar la ciutadania** en el sistema de serveis socials, tant en el què es refereix a la **definició de necessitats** com a la **gestió dels serveis**

Antecedents

- ✓ **La Comissió de Salut i de Serveis Socials**, aprovada pel Ple de l'Ajuntament en data 26 de juny de 2006, ha estat **derogada** per donar pas al nou òrgan de participació, d'acord amb el nou marc normatiu.
- ✓ El **Consell Municipal de Serveis Socials**, per tant, **integra l'estructura participativa existent**, per tal de no duplicar els òrgans i espais ja presents en el territori.

2. El reglament del Consell Municipal de Serveis Socials



2.1 Aprovació del Reglament

- ✓ El primer pas per constituir el Consell Municipal de Serveis Socials a Santa Coloma de Gramenet ha estat **presentar i aprovar una proposta de reglament**

Sessió informativa del Consell:
proposta inicial de reglament
(17/06/2010)



Ple municipal: **aprovació provisional** del reglament
(28/06/2010)

Període **exposició pública**



Ple municipal: **aprovació definitiva** del reglament
(26/10/2010)

2.2 Els objectius del Consell



- ✓ **Crear un espai ampli i estable de reflexió i de recerca de consens** sobre temes estratègics per al benestar social en matèria de serveis socials, amb la prioritat de tractar les situacions de necessitat social.
- ✓ **Fomentar l'associacionisme i la interrelació ciutadana**, i propiciar la participació i representació del teixit associatiu i dels ciutadans i ciutadanes.

- ✓ **Assessorar** i donar elements per a la validació dels programes de les Administracions públiques a la ciutat, especialment en l'àmbit de serveis socials.
- ✓ **Promoure la complementarietat** i la sinèrgia entre les administracions públiques, les entitats privades, de caràcter social i mercantil, que desenvolupen la seva activitat en l'àmbit de serveis socials, per tal que es donin respostes efectives a les necessitats i demandes dels ciutadans i ciutadanes.

2.3 Les funcions del Consell



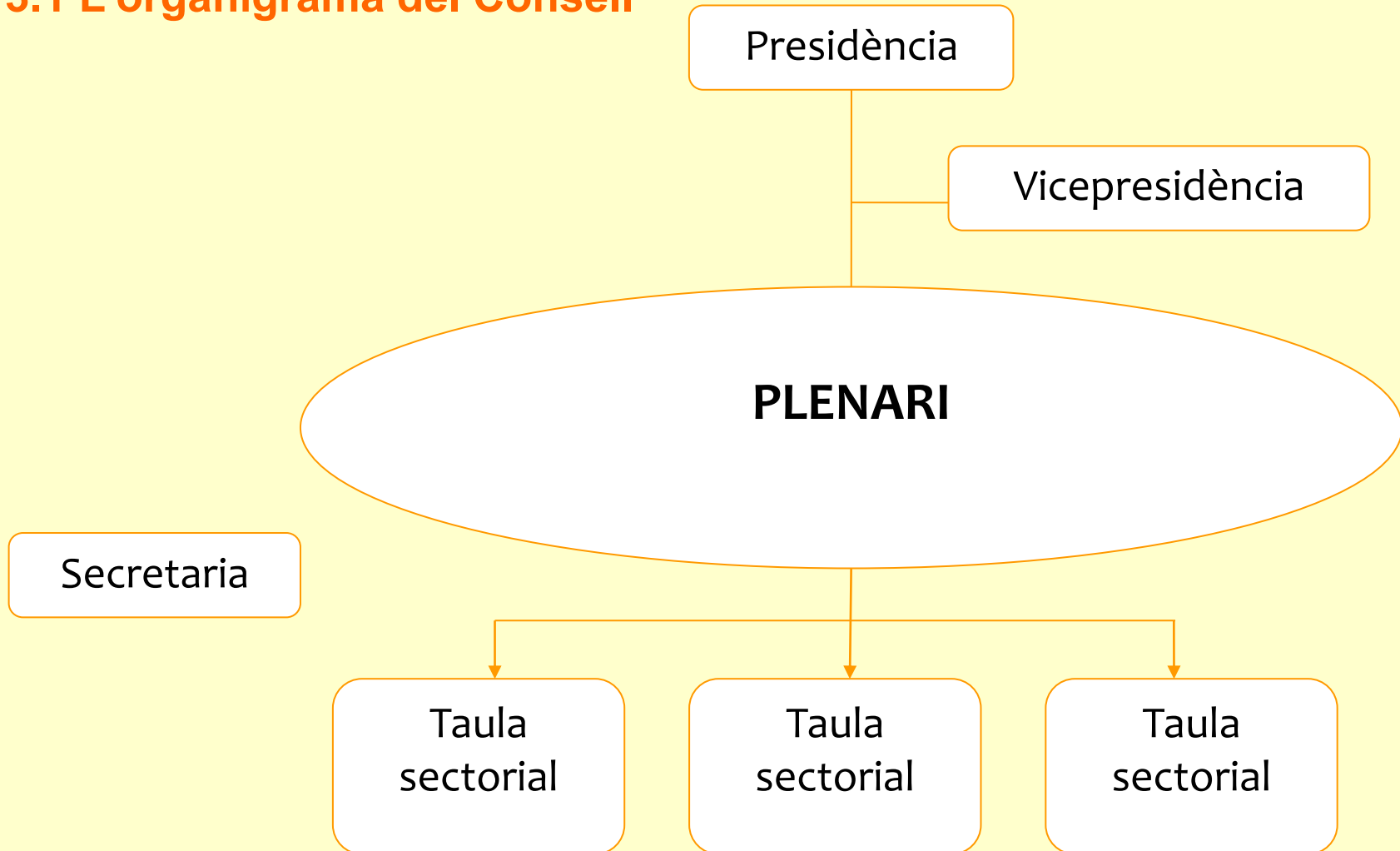
- ✓ **Deliberar** sobre l'orientació general dels serveis socials a Santa Coloma de Gramenet.
- ✓ **Fer propostes i suggeriments** al Consell territorial, al Consell supramunicipal i/o a les comissions del Consell General de Serveis Socials.
- ✓ **Fomentar la coordinació** de la programació i les intervencions de les administracions, les entitats privades i la iniciativa social.

- ✓ **Emetre un informe anual i fer-ne difusió** pels mitjans telemàtics i altres que es considerin adients.
- ✓ **Seguiment i avaluació** dels processos i els resultats.
- ✓ **Coordinar les taules sectorials** que es creïn en el marc del Consell Municipal de Serveis Socials
- ✓ **Altres** que l'Administració competent pugui encomanar.

3. L'estructura organitzativa del Consell Municipal de Serveis Socials



3.1 L'organigrama del Consell



- ✓ **La Presidència** del Consell recaurà en l'Alcalde/essa, que podrà delegar en el/la Tinent/a d'alcalde de Benestar Social.
- ✓ **La Vicepresidència** correspondrà a un/a dels o les representants de les entitats ciutadanes, a proposta del Consell i nomenament de la Presidència.
- ✓ **El Plenari** és l'òrgan de màxima representació del Consell. Hi participen tots els i les representants del Consell i els seus acords s'hauran d'adoptar per consens. El Plenari nomenarà un/a representant del Consell que serà membre de ple dret del Consell General de Ciutat.

- ✓ **La Secretaria** té les funcions pròpies d'un òrgan auxiliar de suport tècnic i administratiu, especialment pel que fa a l'organització i seguiment de les taules sectorials i a l'elaboració de les propostes i recomanacions segons els acords presos.

- ✓ **Les Taules sectorials**

Es constituïran diferents taules, en funció de les línies de treball marcades pel Consell. Aquestes taules funcionaran com a grups de treball o comissions temporals.

Es configuraran amb representants del Plenari del Consell, personal tècnic municipal de l'àmbit de referència, entitats i/o institucions especialitzades i amb altres persones expertes.

Les conclusions i propostes de les taules es reportaran al Plenari.

4. La composició i la participació en el Consell Municipal de Serveis Socials



4.1 La composició del Consell



✓ En representació de les entitats socials

- 1 vocal per les entitats del voluntariat social
- 1 vocal per les entitats les persones amb dependència i/o discapacitats
- 1 vocal per les entitats d'atenció a la gent gran
- 1 vocal per les entitats de drogodependències i la salut mental
- 1 vocal per les entitats d'infància i adolescència en risc
- 1 vocal per les entitats de l'àmbit de les dones
- 1 vocal per les organitzacions no governamentals generalistes

4.2 La participació en el Consell

- ✓ **Hi pot assistir tothom però s'organitza per mitjà de representants.** Estan convidades a assistir a les sessions del Consell totes les entitats ciutadanes, institucions, organitzacions o ciutadania individual del municipi, però només en podran formar part activa un número limitat de representants.
- ✓ **El Consell el conformaran un número acotat de persones** (amb nom i cognom), en representació de les entitats socials, les administracions, el comerç i la indústria, els sindicats, les federacions d'associacions de veïns i veïnes, i la ciutadania en general.

✓ Què implica ser membre del Consell Municipal de Serveis Socials?

Participar activament en el Plenari del Consell Municipal de Serveis socials implica:

- Assistir a 2 trobades del Consell a l'any
- Ser membre del Plenari del Consell i, si s'escau, d'alguna de les Taules o grups de treball que se'n derivin
- Trametre la informació que es desprengui del Consell (actes de les reunions o altre material que els facilitarà la Secretaria del Consell) a la resta d'entitats o organitzacions del seu àmbit.

✓ **També es pot participar en el Consell de manera indirecta**

A més de la participació com a membre de ple dret en el Consell Municipal de Serveis Socials, s'hi pot participar per mitjà de les Taules sectorials.

Formes de participació en el Consell

Participació DIRECTA



Plenari del Consell
(veu i vot)

Participació INDIRECTA



Taules sectorials

4.3 El procés de constitució del Consell Municipal de Serveis Socials

- ✓ Per constituir oficialment el Consell Municipal de Serveis Socials a Santa Coloma de Gramenet cal **nomenar les persones que el composaran**

Membres Ajuntament SCG



Designació interna (Decret
Alcaldia)

Altres administracions,
Fed. AAVV, sindicats, AA
comerciants i industrials



Designació interna / Entitats de
segon grau

Entitats socials



Entitats de segon grau / Selecció
entitat representant (per àmbit)

✓ Mecanisme de selecció de representants de les entitats

En el Reglament del Consell de Serveis Socials es recullen els següents **àmbits de treball** de les entitats socials de la ciutat:

- el voluntariat social
- les persones amb dependència i/o discapacitats
- l'atenció a la gent gran
- les drogodependències i la salut mental
- la infància i adolescència
- les dones
- les organitzacions no governamentals generalistes

✓ Àmbits de treball amb representants designats oficialment

Quan dins d'un àmbit de treball, ja existeix una entitat que representa oficialment la resta d'entitats que hi conflueixen (entitat de segon grau, Consell Municipal o taula pròpia), es designarà com a membre del Consell Municipal de Serveis Socials una persona d'aquesta mateixa entitat.

Persones amb dependència
i/o discapacitats



Entitat que representa la Taula
discapacitats

Atenció a la gent gran



Coordinadora de gent gran

Dones



Entitat que representa el
Consell de Dones

✓ Àmbits de treball no organitzats o sense representant oficial

En el cas de les entitats que pertanyen a àmbits de treball en els que no hi ha designada cap entitat representant de la resta, caldrà triar-ne una.

Voluntariat social



Drogodependències i
salut mental



Infància i adolescència



Fitxa de
selecció



Comunicació
per instància

Gràcies per la vostra assistència!

Per a més informació

Àrea de Serveis a la persona, Benestar social
Ajuntament de Santa Coloma de Gramenet
Plaça de la Vila, s/n
08921 Santa Coloma de Gramenet
Tel. 93 462 40 00 ext. 3051 / 3053
www.gramenet.cat
observatoriexclusio@gramenet.cat
