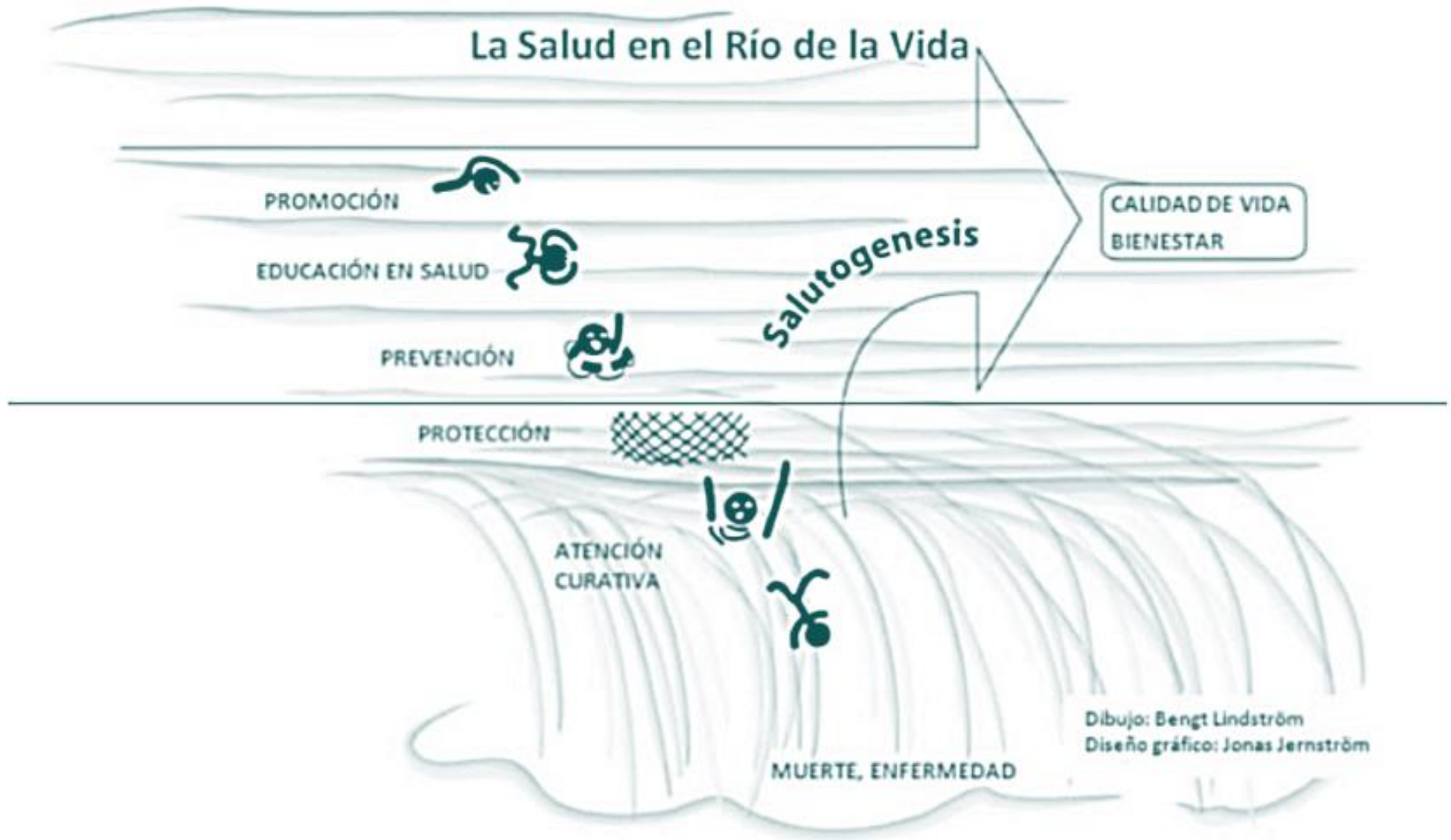


Perfil local de salut de Santa Coloma de Gramenet



Enfoc salutogènic



Marc conceptual per a la recollida i anàlisi de la informació

Factors polítics:

Intervenció política

Factors culturals:

Estils de vida, costums, coneixements

Factors socials i comunitaris:

Teixit social, desigualtats socials i suport comunitari

Factors estructurals:

Condicionants de l'entorn urbà, natural, econòmic i sociocultural

Factors explicatius

Demografia

Unitats de convivència

Habitatge

Alimentació

Descans

Mobilitat

Treball i ingressos

Lleure i gaudi de l'entorn

Activitat física

Consums de risc

Contaminació ambiental i plagues

Convivència amb animals

Ús dels serveis sanitaris
Morbidity

Determinants de la salut

Identificació dels missatges coincidents o complementaris entre les diferents fonts.

Dades secundàries

Recopilació de dades i documentació existent (disponibles i actualitzades de manera continuada a:

<https://bit.ly/indicadors-pla-salut>

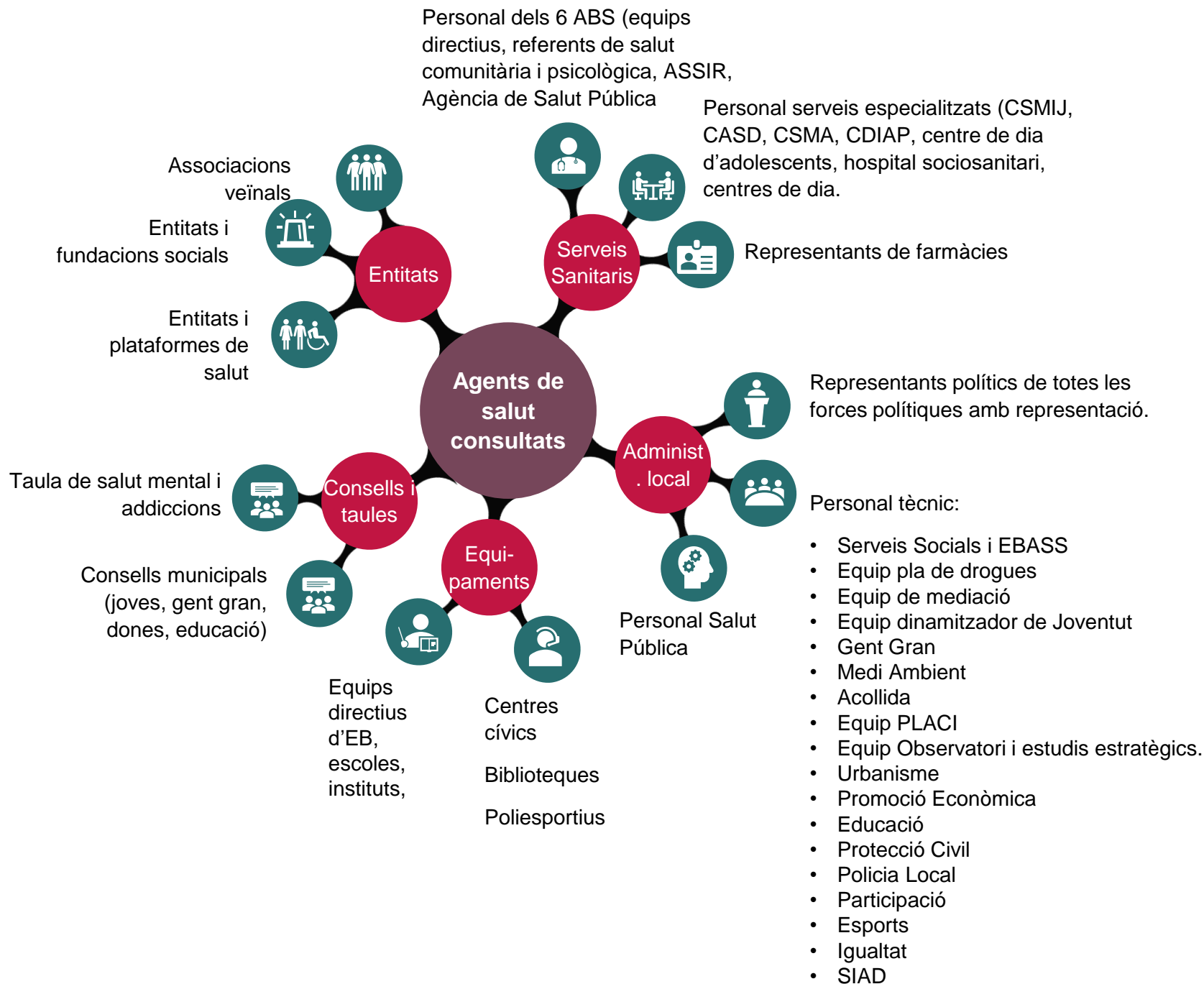


Consulta a la ciutadania

401 persones enquestades
(febrer de 2022)

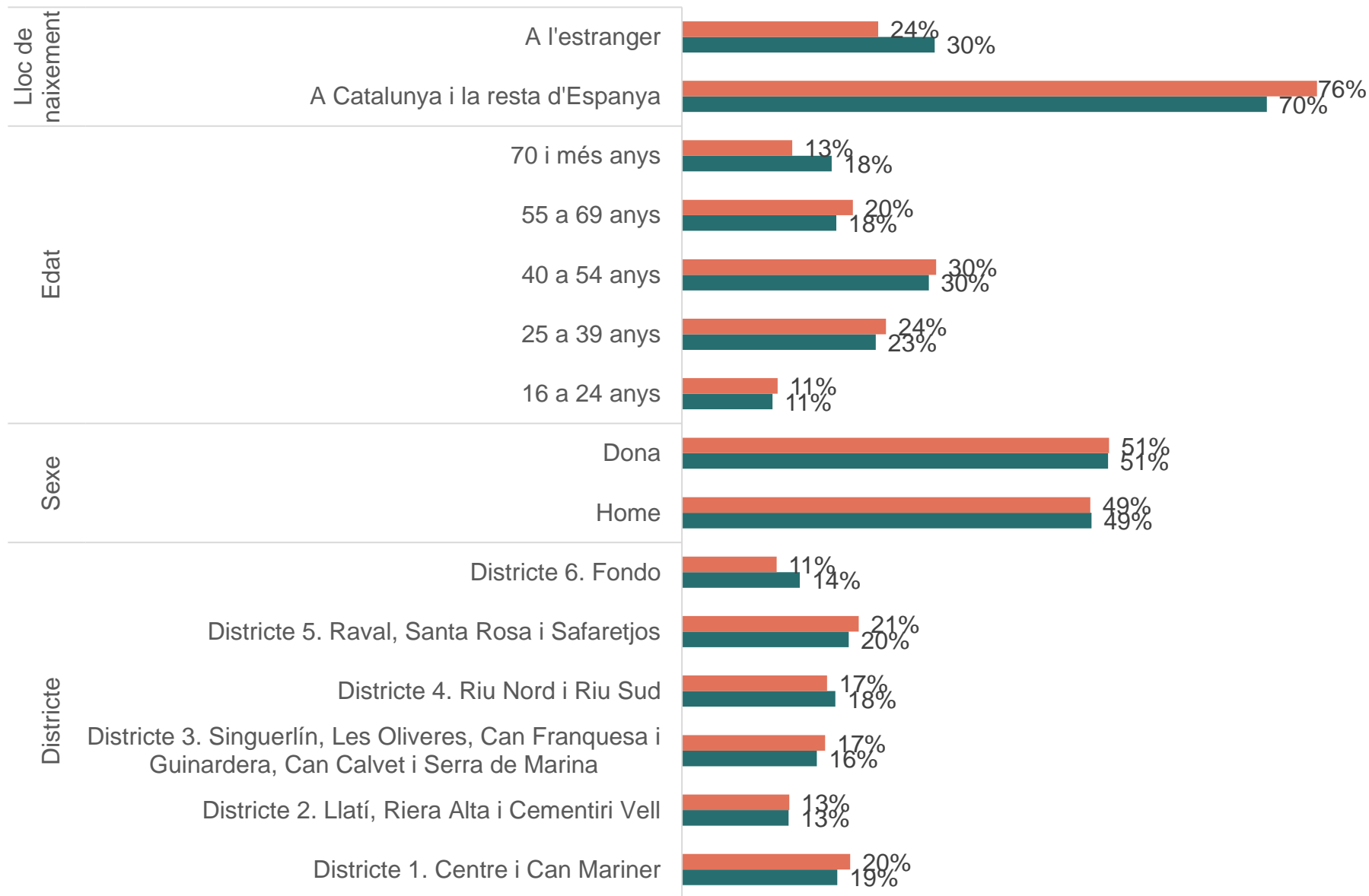
Consulta a informants clau

128 agents clau han participat en entrevistes personals, grups de debat o consultes escrites
(Gener-abril de 2022)



Mostra de l'enquesta de Salut de Santa Coloma 2022

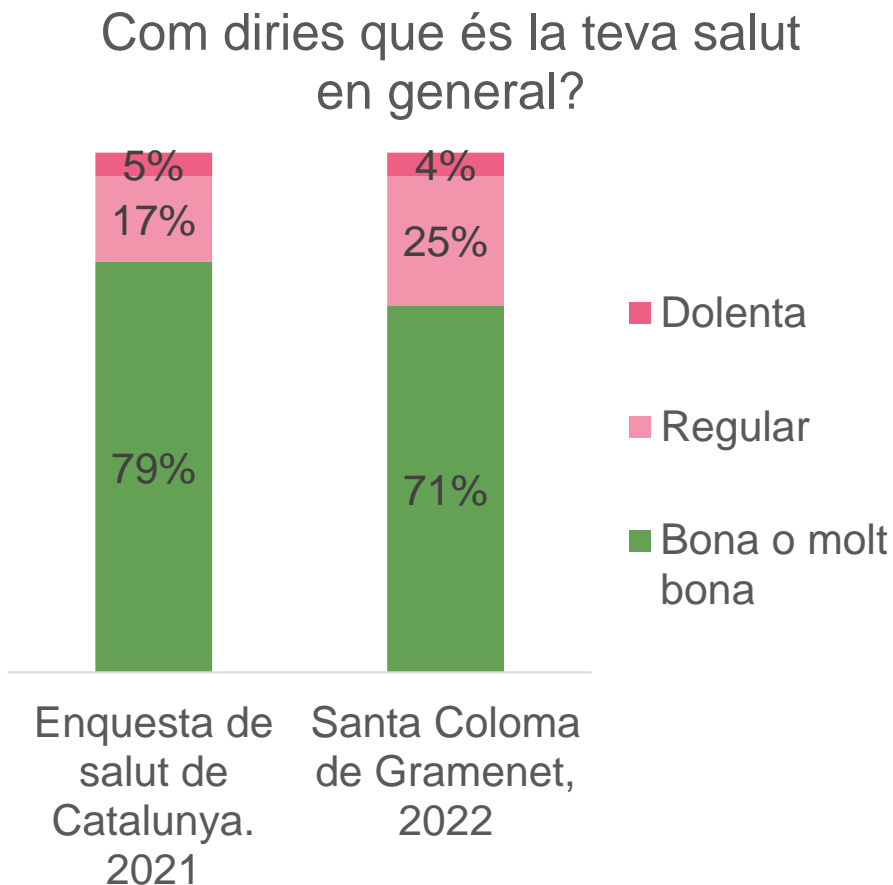
Mostra assolida Mostra esperada



1. Perfil local de salut



1.1. Estat de salut general de la població



- Autopercepció moderadament bona de la salut individual (una mica pitjor que a Catalunya)
- Autopercepció de la salut molt condicionada a la situació econòmica (principal factor de desigualtat de salut)

Desigualtats socials en els principals indicadors de salut

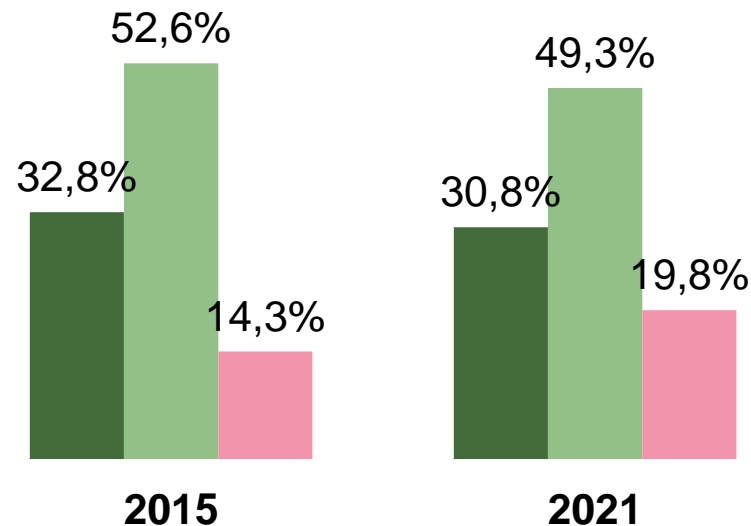
- Valor significativament pitjor al del total de població
- Valor similar al del total de població
- Valor significativament millor al del total de població

		Com diries que és la teva salut en general?	Tens alguna malaltia o problema de salut crònic o de llarga durada? (% Sí)	Quantes racions de fruita i verdura consumeixes normalment al dia?	En les últimes dues setmanes, has consumit alguna beguda ensucrada o energètica (Coca-Cola, Nestea, red Bull...)?	% No fa exercici (vida sedentària)	En les últimes dues setmanes: T'has sentit amb energia de sobres?	En les últimes dues setmanes: T'has sentit alegre?	Tens invitacions o propostes per distreure't amb altres persones?	Reps ajuda quan estàs malalt/a dels teus familiars, amics...?	Et seria fàcil demanar ajuda als teus veïns en cas que la necessitessis i et possessis malalt/a?	Has consumit algun fàrmac per un motiu d'ansietat, estrès, desmotivació, tristesa, nervis, insomni, etc. % Sí (diàri o ocasional)	Ets usuari de La meua salut?	
Total Santa Coloma de Gramenet		1,8	35%	2,56	16%	16%	2,37	2,90	2,21	2,74	2,10	17%	24%	Indicadors vermells
Districte	Districte 1. Centre i Can Mariner	● 1,9	● 39%	● 2,46	● 18%	● 15%	● 2,40	● 2,96	● 2,38	● 3,10	● 2,35	● 18%	● 27%	-
	Districte 2. Llatí, Riera Alta i Cementiri Vell	● 1,8	● 39%	● 2,74	● 10%	● 16%	● 2,48	● 2,98	● 2,35	● 3,18	● 2,35	● 22%	● 11%	-
	Districte 3. Singuerlín, Can Franquesa, etc.	● 1,7	● 36%	● 2,63	● 15%	● 15%	● 2,07	● 2,82	● 2,22	● 2,79	● 2,16	● 21%	● 26%	1
	Districte 4. Riu Nord i Riu Sud	● 1,8	● 28%	● 2,58	● 13%	● 20%	● 2,63	● 2,87	● 2,10	● 2,61	● 2,07	● 13%	● 18%	-
	Districte 5. Raval, Santa Rosa i Safarells	● 1,9	● 35%	● 2,50	● 20%	● 13%	● 2,40	● 2,92	● 2,21	● 2,42	● 1,80	● 15%	● 31%	2
	Districte 6. Fondo	● 1,7	● 33%	● 2,35	● 16%	● 16%	● 2,16	● 2,78	● 1,96	● 2,38	● 1,90	● 18%	● 26%	5
Sexe	Dona	● 1,7	● 39%	● 2,58	● 13%	● 13%	● 2,12	● 2,76	● 2,09	● 2,69	● 2,05	● 22%	● 24%	2
	Home	● 1,9	● 31%	● 2,54	● 19%	● 18%	● 2,62	● 3,04	● 2,34	● 2,80	● 2,15	● 12%	● 24%	-
Edat	16 a 29 anys	● 2,2	● 13%	● 2,17	● 32%	● 14%	● 2,65	● 3,08	● 2,58	● 2,97	● 2,00	● 7%	● 17%	2
	30 a 44 anys	● 1,9	● 24%	● 2,26	● 16%	● 14%	● 2,31	● 3,01	● 2,31	● 2,78	● 1,97	● 15%	● 10%	1
	45 a 59 anys	● 1,8	● 42%	● 2,58	● 12%	● 15%	● 2,32	● 2,83	● 2,12	● 2,72	● 2,11	● 22%	● 17%	1
	60 i més anys	● 1,4	● 55%	● 3,16	● 8%	● 20%	● 2,27	● 2,70	● 1,93	● 2,53	● 2,30	● 23%	● 45%	6
Lloc de naixement	A Catalunya i la resta d'Espanya	● 1,8	● 37%	● 2,58	● 16%	● 15%	● 2,37	● 2,87	● 2,33	● 2,95	● 2,19	● 16%	● 23%	-
	A l'estranger	● 1,9	● 28%	● 2,51	● 15%	● 17%	● 2,35	● 3,01	● 1,84	● 2,11	● 1,78	● 21%	● 26%	3
Nivell d'estudis	Estudis primaris o inferiors	● 1,6	● 40%	● 2,49	● 16%	● 21%	● 2,36	● 2,73	● 2,02	● 2,46	● 2,03	● 26%	● 40%	4
	Estudis secundaris	● 1,9	● 34%	● 2,61	● 17%	● 14%	● 2,36	● 3,06	● 2,30	● 2,93	● 2,13	● 14%	● 14%	-
	Estudis universitaris	● 2,0	● 28%	● 2,60	● 13%	● 10%	● 2,37	● 2,90	● 2,41	● 2,94	● 2,16	● 6%	● 10%	-
Ingressos mensuals nets de la llar	Menys de 1.000 euros	● 1,5	● 44%	● 2,33	● 14%	● 23%	● 2,27	● 2,58	● 1,71	● 2,21	● 1,80	● 25%	● 46%	10
	Entre 1.000 i 2.500 euros	● 1,8	● 34%	● 2,46	● 16%	● 12%	● 2,32	● 2,91	● 2,18	● 2,71	● 2,22	● 19%	● 21%	-
	Més de 2.500 euros	● 2,2	● 31%	● 2,75	● 16%	● 13%	● 2,60	● 3,16	● 2,65	● 3,29	● 2,11	● 7%	● 10%	-
Unitat de convivència	Una sola persona a la llar	● 1,8	● 41%	● 2,87	● 13%	● 10%	● 2,71	● 2,72	● 2,21	● 2,66	● 2,37	● 18%	● 42%	2
	Dues persones a la llar	● 1,7	● 42%	● 2,87	● 13%	● 20%	● 2,32	● 2,92	● 2,16	● 2,72	● 2,37	● 17%	● 38%	2
	Tres o més persones a la llar	● 1,8	● 31%	● 2,37	● 17%	● 14%	● 2,33	● 2,91	● 2,23	● 2,77	● 1,93	● 18%	● 15%	-

1.1. Estat de salut general de la població

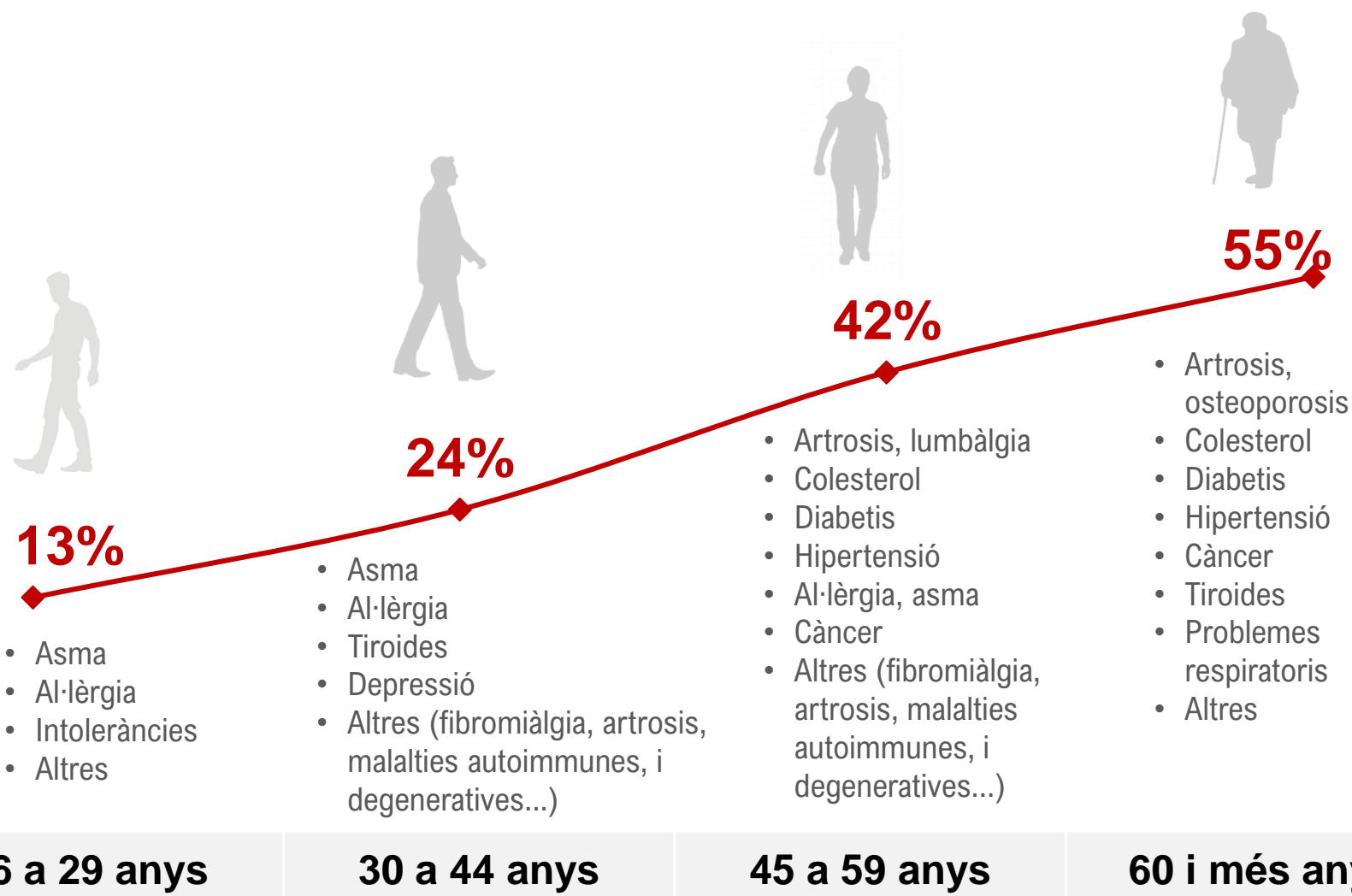
Estat de salut general als 15-16 anys

■ Molt bona ■ Bona ■ Regular o dolenta



L'autopercepció de la salut dels adolescents ha empitjorat entre 2015 i 2021 (sobretot en les noies).

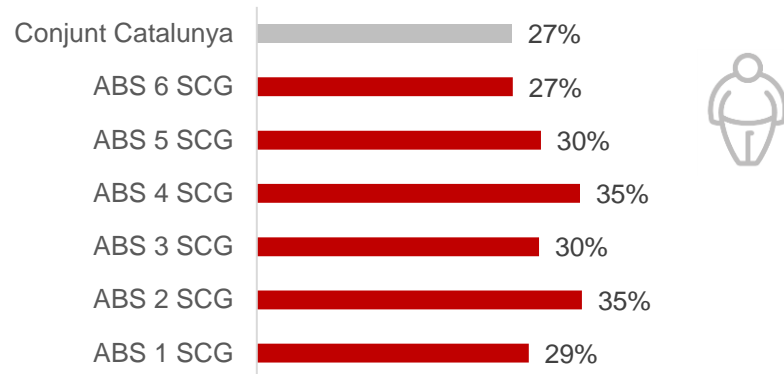
Tens alguna malaltia o problema de salut crònic o de llarga durada? % Si



Total ciutat (majors de 15 anys): 35% a Santa Coloma amb malalties cròniques o de llarga durada (37,9% a Catalunya)

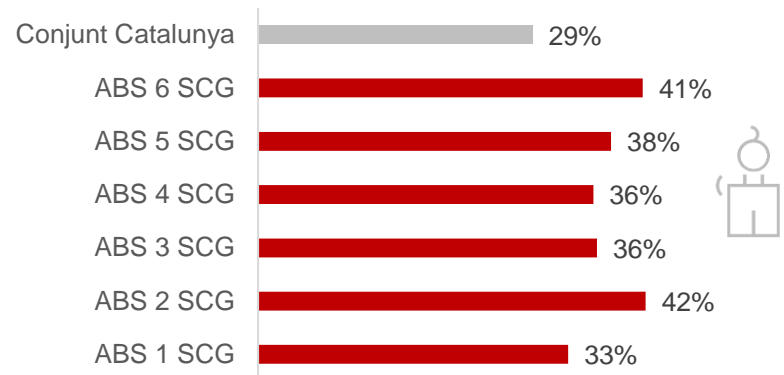
1.1. Estat de salut general de la població

Població de 18 a 74 anys amb excés de pes (%) 2018



Adults: Prevalença alta de les alteracions del metabolisme lipídic (colesterol), l'obesitat, la diabetis tipus B i la rinitis al·lèrgica.

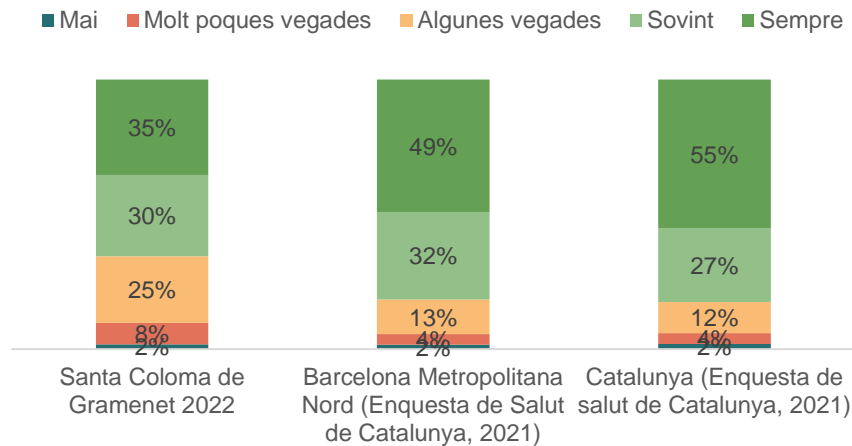
Població de 6 a 12 anys amb excés de pes (%) 2018



38% d'infants i 31% d'adults de Santa Coloma amb **excés de pes** (sobrepès + obesitat).

1.1. Estat de salut general de la població

En les últimes dues setmanes: T'has sentit alegre?

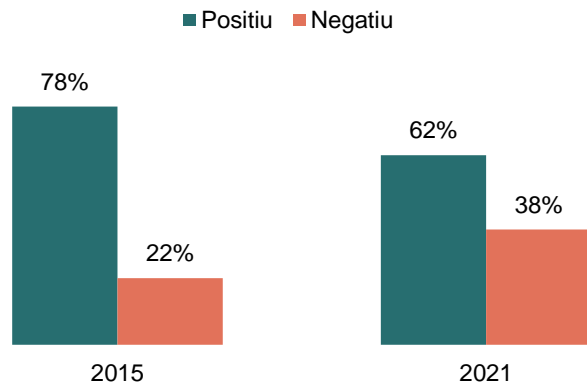


Baix estat d'ànim en la població adulta.

Pessimisme i baix estat d'ànim en adolescents.

Alerta per la salut mental de joves i gent gran.

Estat anímic als 15-16 anys



Àmbit Metropolità Nord que comprèn l'àmbit territorial del Barcelonès Nord, el Maresme, el Vallès Occidental i el Vallès Oriental.

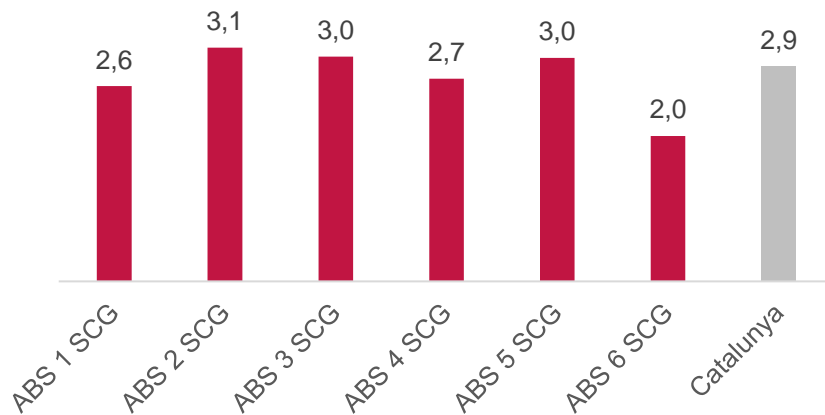
Salut mental i addiccions a Santa Coloma

Diagnosi Taula de salut mental i addiccions

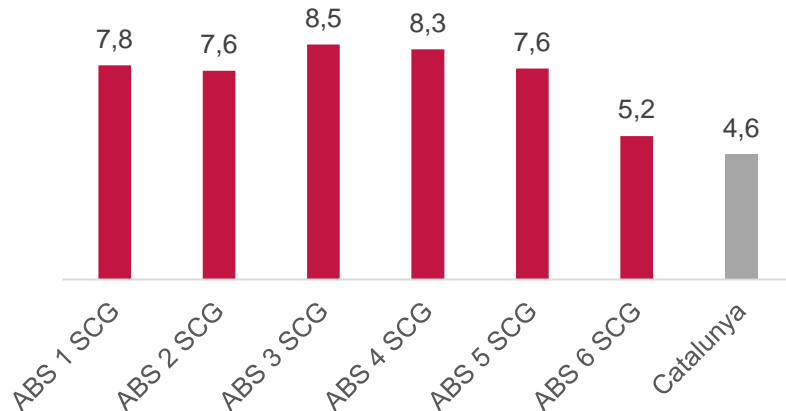


1.1. Estat de salut general de la població

Població de 18 anys o més atesa a centres ambulatoris de salut mental (%)



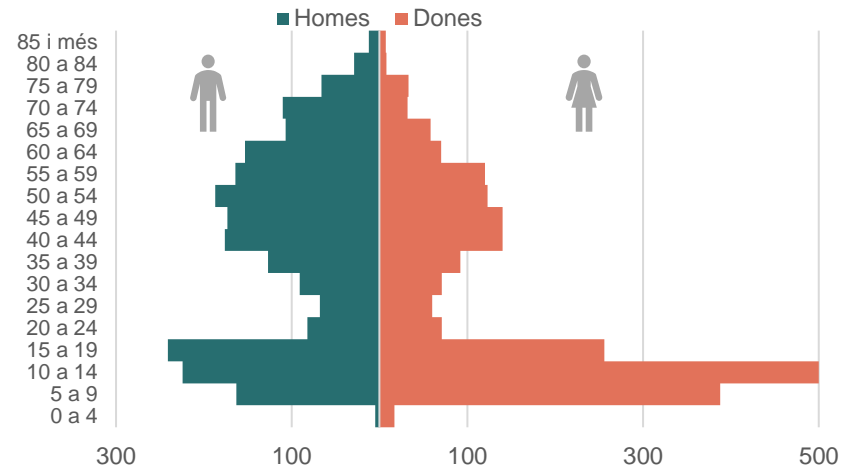
Població menor de 18 anys atesa a centres ambulatoris de salut mental (%)



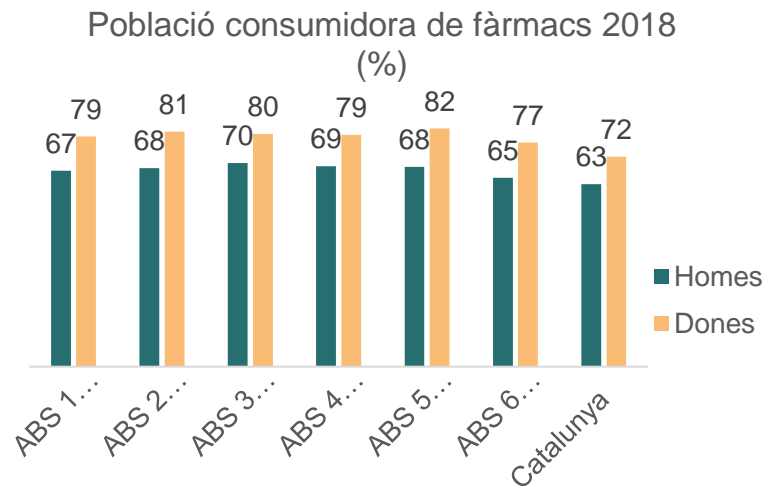
Nombre elevat d'adolescents atesos en centres de salut mental.

Alguns informants clau alerten de la tendència a derivar a serveis de salut mental situacions d'adolescents que són pròpies de serveis socials (s'està treballant un millor criteri en les derivacions, en el marc de la Taula de Salut Mental i addiccions).

Persones ateses per salut mental per edat. Santa Coloma de Gramenet, 2019

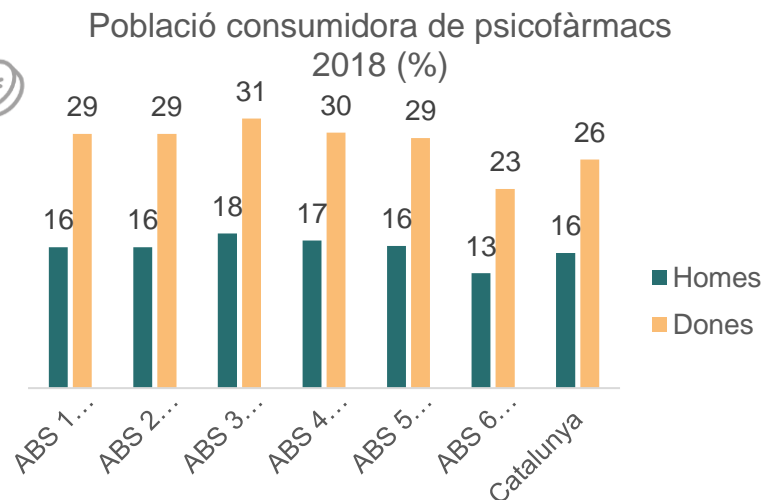


1.1. Estat de salut general de la població



Consum de fàrmacs una mica elevat

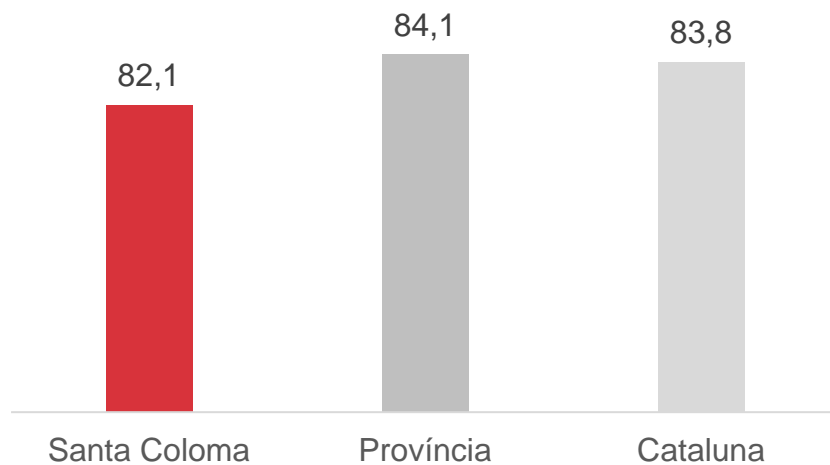
Consum de psicofàrmacs concentrat en població gran, femenina i amb nivell socioeconòmic baix.



Augment de consum de psicofàrmacs en adolescents (enquesta 4t ESO)

1.1. Estat de salut general de la població

Esperança de vida (en anys) al néixer

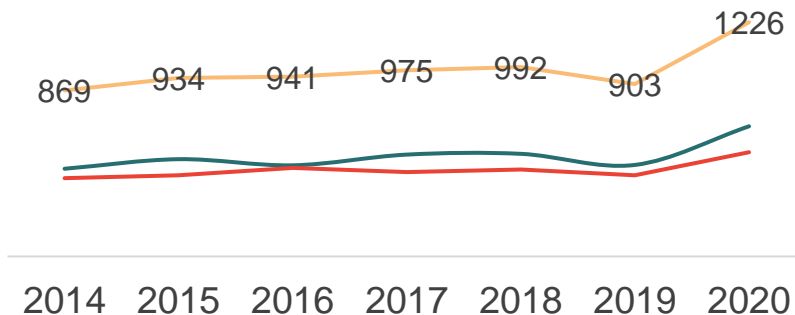


Esperança de vida relativament baixa i estancada

Tumors i malalties del sistema circulatori com a principals causes de mort

Morts per any

— Homes — Dones — Total (homes i dones)

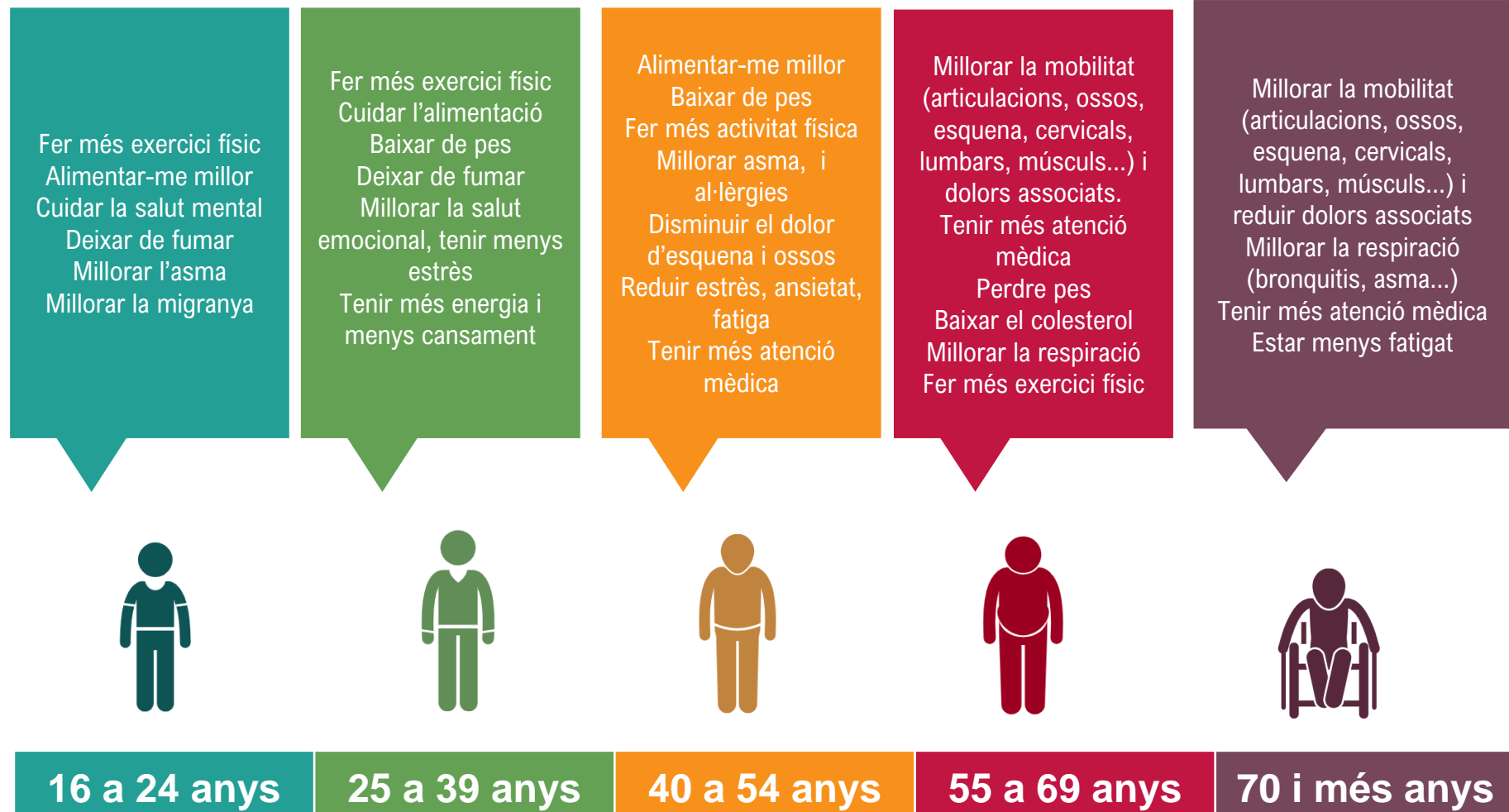


Excés mortalitat al 2020

1.1. Estat de salut general de la població

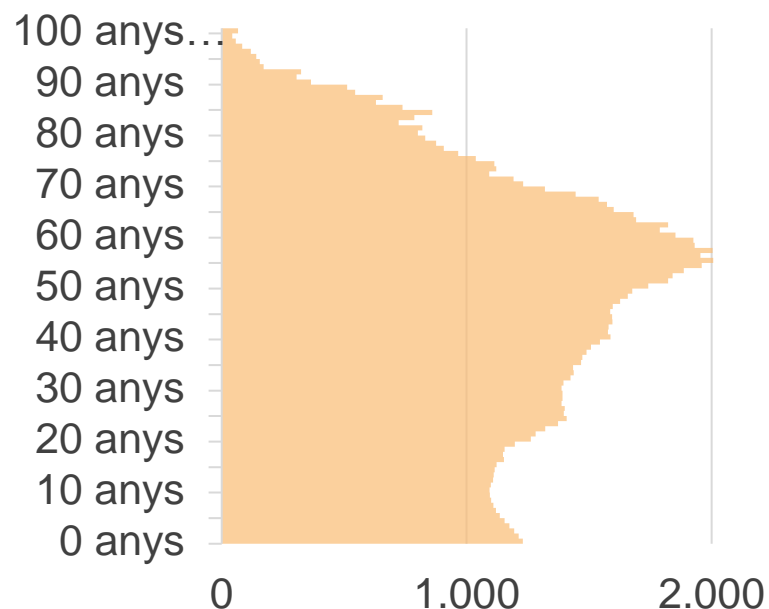
*Activitat física i alimentació com a prioritats de millora compartides per la població

Què és el que més t'agradaria millorar de la teva salut personal?



Demografia i educació

Projecció Any 2033
Homes + dones

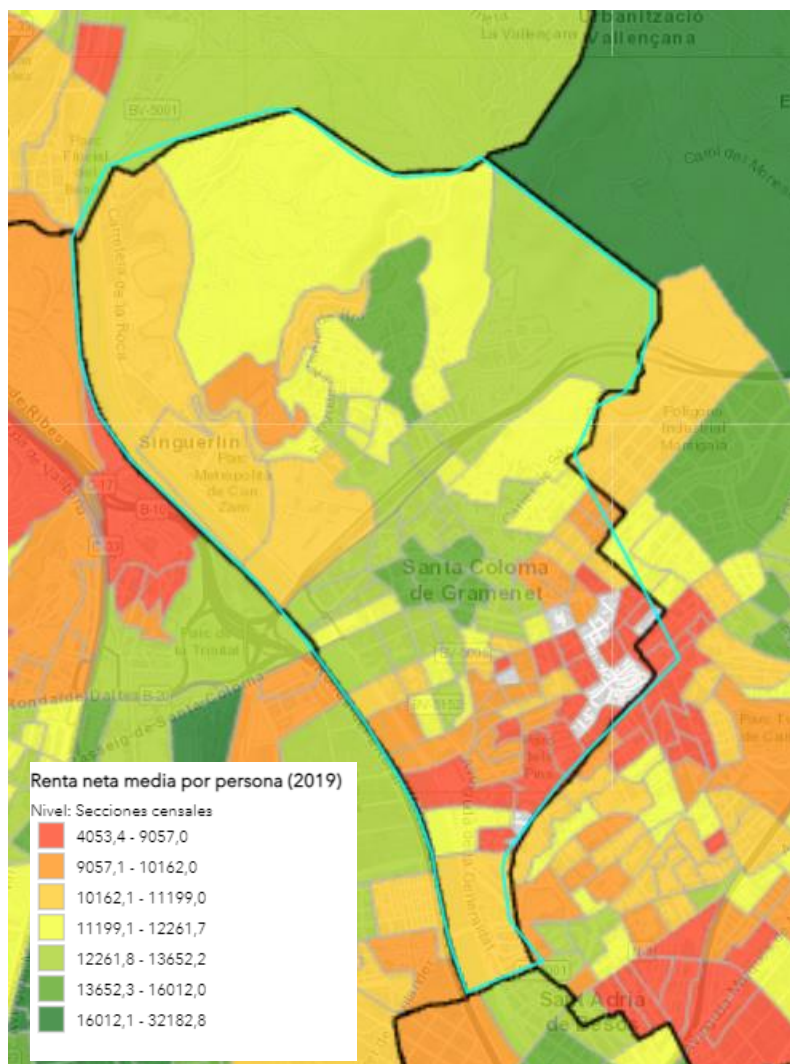


Risc d'aïllament i solitud associat a l'envelliment

Proporció creixent de població nascuda a l'estranger, caracteritzada per baixos ingressos i males condicions d'habitatge

Proporció alta de població amb nivell educatiu baix i dificultats d'accés a la informació (bretxa digital)

Condicions materials de vida



Baix nivell d'ingressos de la població

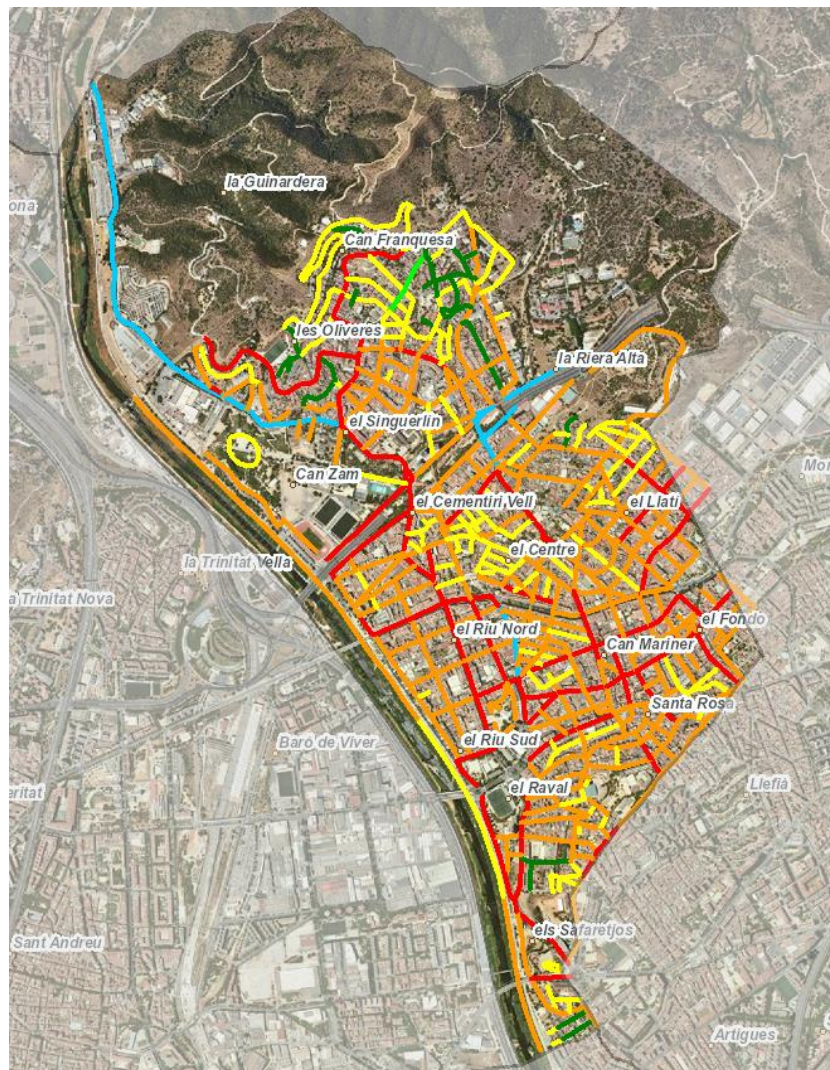
Sistema de protecció social potent però amb escàs pressupost públic

Dificultats d'accés i manteniment de l'habitatge

Habitatge en estat deficient i de reduïdes dimensions

Necessitat de polítiques socials d'habitatge, mediació i bon veïnatge

Entorn urbà i ambiental



Alta densitat poblacional

Poc esponjament urbà

Barreres arquitectòniques

Dificultat de mobilitat a peu i en bici

Orografia accidentada

Contaminació acústica elevada

Incivisme i insalubritat en la gestió dels residus

Lleugera millora de la qualitat de l'aire

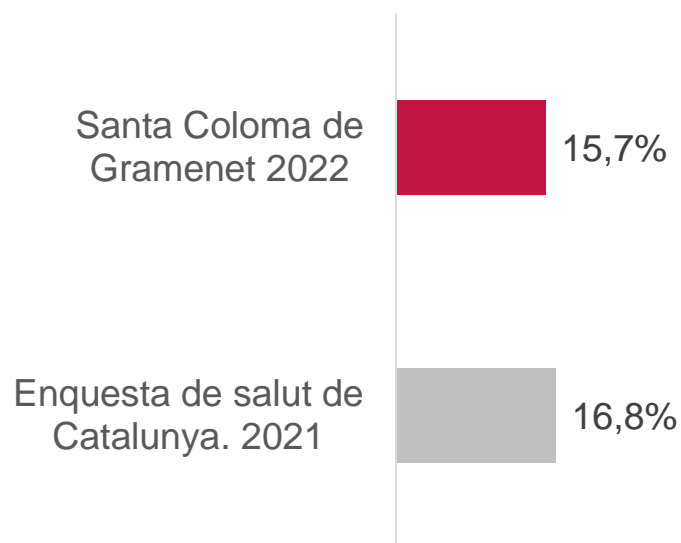
Protecció i recuperació d'espais naturals i verds

Millora progressiva de la mobilitat a peu

Alimentació



En les últimes dues setmanes, has consumit alguna beguda ensucrada o energètica (Coca-Cola, Nestea, red Bull...)?
% Cada dia



Baix consum de fruita i verdura en la població jove i amb baixos ingressos.

Alt consum de begudes ensucrades i estimulants en la població jove.

Consum elevat d'ultraprocessats, que provoquen obesitat

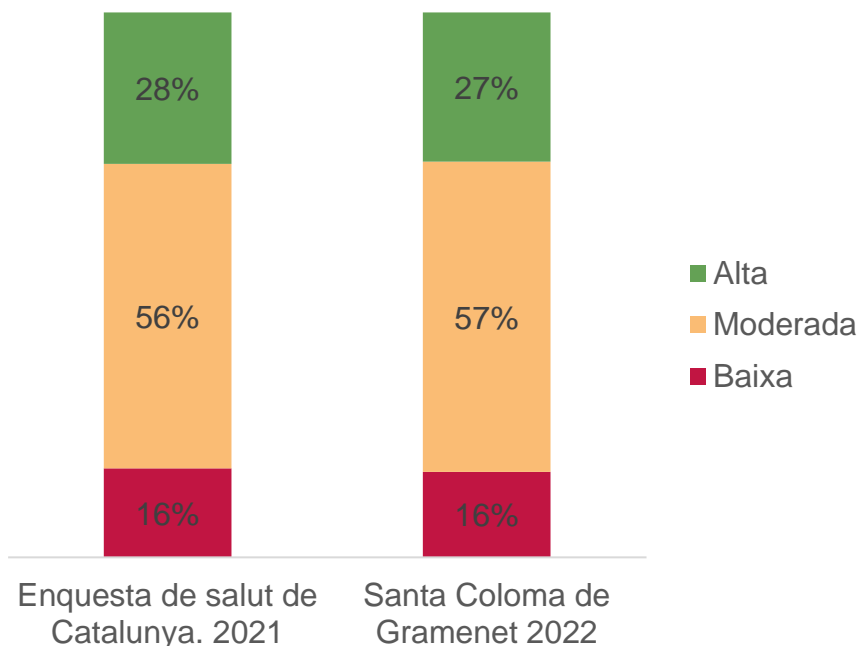
Context obesogènic a la ciutat.

Diversitat del comerç alimentari local.

Varietat de prestacions socials alimentàries.

Activitat física

Amb quina freqüència fas alguna activitat física en el teu temps lliure?



Bon nivell d'activitat física, excepte en la població amb menys ingressos

Bretxa de gènere i d'ingressos en la practica esportiva

Bona valoració del Parc Fluvial i Can Zam

Consums i conductes de risc

De totes aquestes accions o substàncies que poden crear dependència, quines són les que et preocupen més?

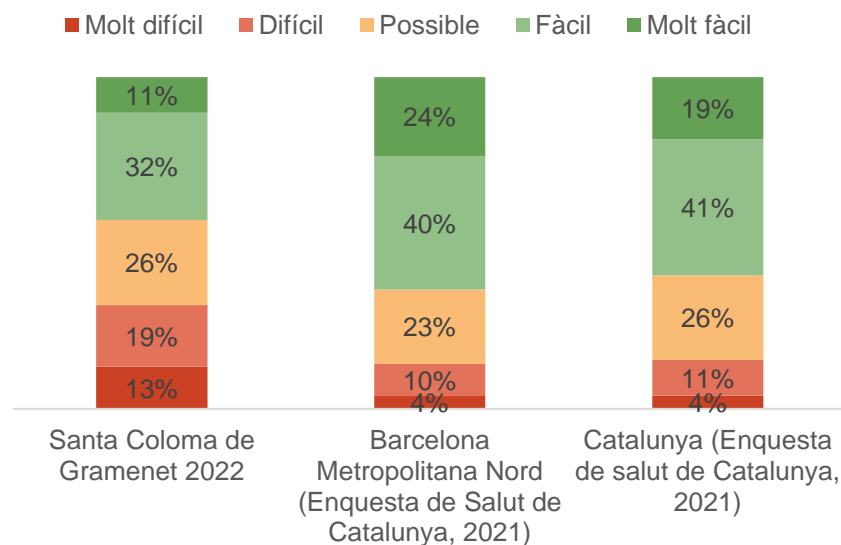


Drogues il·legals, pantalles i alcohol com a consums de risc que més preocupen socialment.

Disminució de l'hàbit tabàquic i del consum de cànnabis entre els adolescents

Suport i relació social

Et seria fàcil demanar ajuda als teus veïns en cas que la necessitessis si et posessis malalt/a?

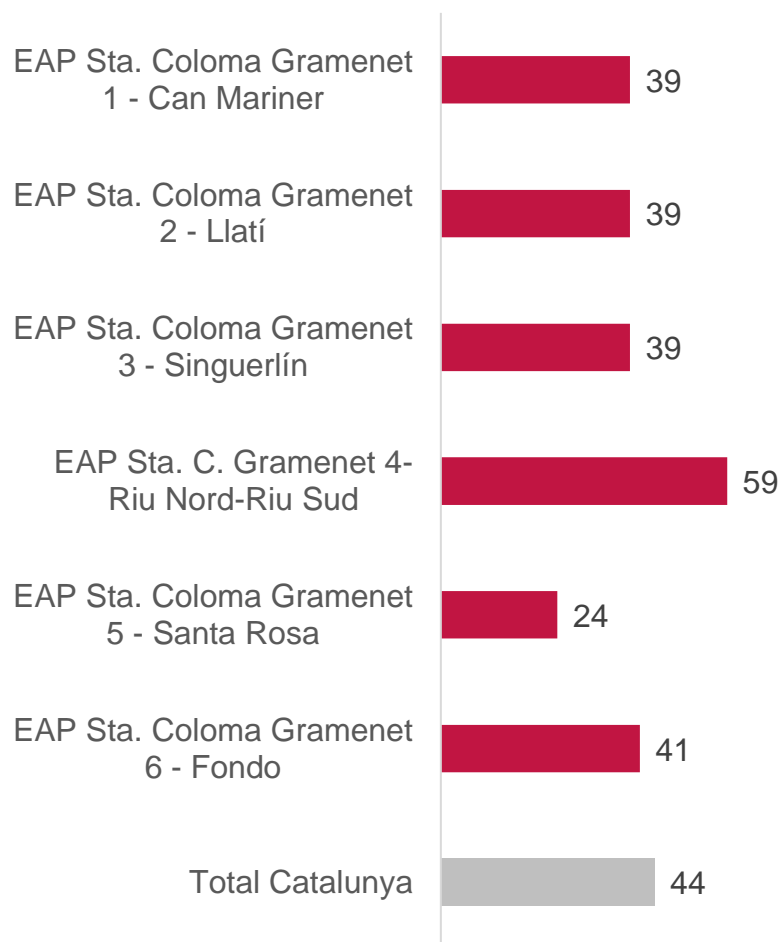


Dèbil xarxa familiar, veïnal i d'amistats en la població d'origen estranger i amb baixos ingressos.

Necessitat de reactivar i reforçar polítiques de desenvolupament comunitari, especialment en l'àmbit veïnal.

Serveis sanitaris i salut pública

Índex de qualitat de la prescripció farmacèutica total (Valor màxim desitjat = 100). Any 2018



Bona cobertura dels serveis d'atenció primària i alt ús de la sanitat pública per part de la població.

Índex de qualitat de prescripció farmacèutica una mica baix.

Escassetat de personal sanitari

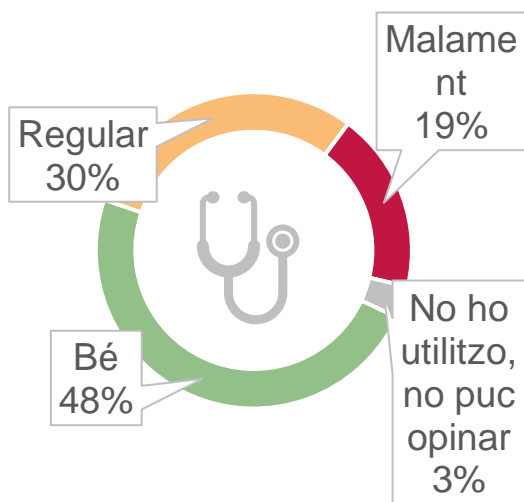
Necessitat d'una atenció intercultural i més coordinada amb serveis socials

Col·laboració de les farmàcies amb la salut comunitària (es pot potenciar molt més)

Avenços en l'atenció de la salut mental i les addiccions però molt camí per recórrer.

Serveis sanitaris i salut pública

Com valores el teu accés a l'atenció mèdica pública, a Santa Coloma de Gramenet?



Daltabaix de la satisfacció amb els serveis sanitaris arrel de la pandèmia.

Desajust entre les expectatives de la ciutadania i les capacitats del sistema sanitari.

Necessitat de donar un major pes a la salut comunitària i preventiva i crear alternatives no farmacològiques.

Demanda de programes de prevenció i acompanyament en salut mental i addiccions.

Encert de les polítiques de promoció de la salut de proximitat.

Conveniència de reforçar la participació diversificada d'entitats en salut.

Què es podria millorar a Santa Coloma per afavorir la salut dels seus habitants?

Respostes dels agents de salut

Treball en xarxa

Treball en xarxa interdisciplinar i continu entre serveis i recursos, especialment en prevenció i promoció de la salut (ex. campanyes, PAECC, nous programes).

Salut comunitària i participativa

Reforç de figures de salut comunitària que actuïn en medi obert. Inclusió en la salut comunitària a les farmàcies, el comerç, la restauració, els equipaments socioculturals...

Foment i suport d'iniciatives de voluntariat. Dinamització d'espais participatius amb entitats, anant més enllà de la reivindicació sanitària.

Ciutat saludable

Aprofundir en la transició a un sistema de mobilitat a mida del vianant, no contaminat i saludable. Creació d'espai públic, renaturalització de la ciutat i multiplicació d'oportunitats per a l'activitat física, el joc i la relació. Reducció de la contaminació ambiental i acústica.



Educació en salut

Anar a fons en l'educació en hàbits saludables, cura de la salut i benestar emocional més enllà de l'àmbit escolar: amb famílies, amb comunitats de veïns, etc. Reduir la medicalització de patologies (especialment les d'arrel social) i proveir recursos terapèutics, conductuals i comunitaris.

Desigualtat i diversitat en salut

Incorporar la mirada de la diversitat en salut per arribar a públic jove, estranger, amb diferents condicions de salut i estils de vida.

Arribar als col·lectius més exclosos dels sistema sanitari i de la salut comunitària, amb accions específiques en barris i per a perfils de població que no hi estan accedint.

Reforç dels recursos de cura a la dependència i de suport econòmic i d'habitatge, que estan en la base de les desigualtats de salut.

Què es podria millorar a Santa Coloma per afavorir la salut dels seus habitants?

Respostes de la ciutadania

Facilitar l'accés a l'habitatge

Eliminar barreres arquitectòniques

Reduir el trànsit de cotxes

Més civisme i netedat als espais públics

Reduir la contaminació de l'aire i el soroll

Més espais verds i de lleure

Més espais per fer activitat física

Més atenció psicològica

Atenció mèdica més àgil i accessible



Resum d'indicadors de risc de salut de la població de Santa Coloma de Gramenet

