



ANNEXOS

ANNEX I. FITXES DE PATRIMONI

ANNEX II. AVANTPROJECTE



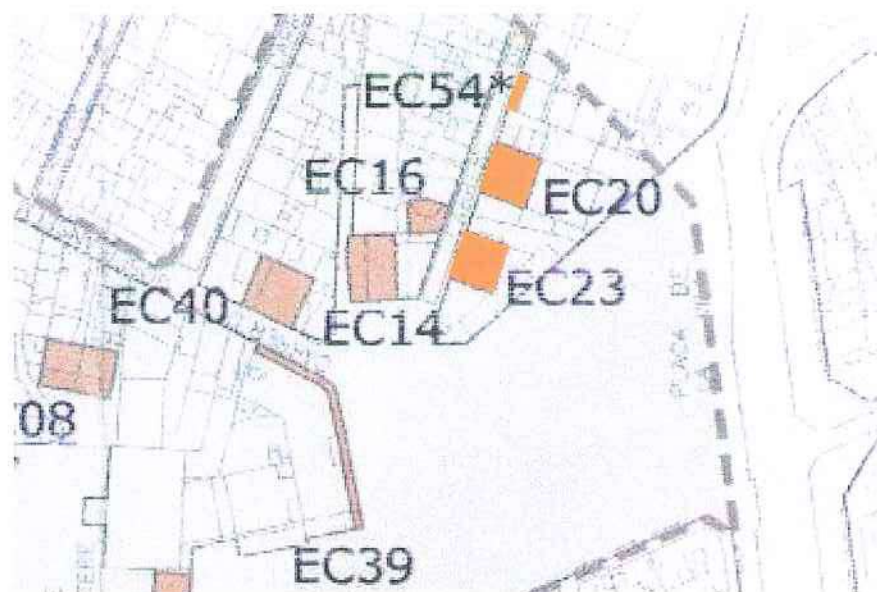
## ANNEX I

### FITXES PATRIMONI I ANNEX GRÀFIC

EC20 Can Altés. Carrer del Pedró, 10.

EC23 Can Valls. Carrer del Pedro, 4.

EC54 Façana Can Pedragosa. Carrer del Pedró, 14.



MODIFICACIÓ DEL PLA GENERAL METROPOLITÀ I DEL PERI DE SANTA COLOMA VELLA II, PER A L'AJUST D'ALINEACIONS A LA PLAÇA DE LA VILA CANTONADA CARRER DEL PEDRÓ A SANTA COLOMA DE GRAMENET



273

Generalitat de Catalunya  
Departament de Territori i Sostenibilitat  
Direcció General d'Ordenació del Territori i Urbanisme

CAN ALTÈS



Generalitat de Catalunya  
Departament de Territori i Sostenibilitat  
Direcció General d'Ordenació del Territori i Urbanisme

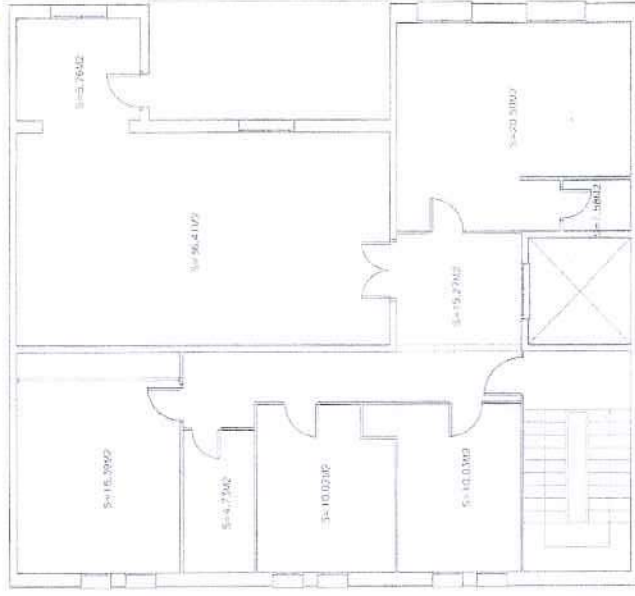






**EC-20**  
275

Denominació: Can Aïles  
Localització: Carrer del Pedró, 16



Pis de Segon  
S=120,00m<sup>2</sup> (S=14,41 m<sup>2</sup>)  
S=102,59m<sup>2</sup>



Pis de Primer  
S=120,00m<sup>2</sup> (S=14,41 m<sup>2</sup>)  
S=105,59m<sup>2</sup>



ANNEX 2  
Aug 2009

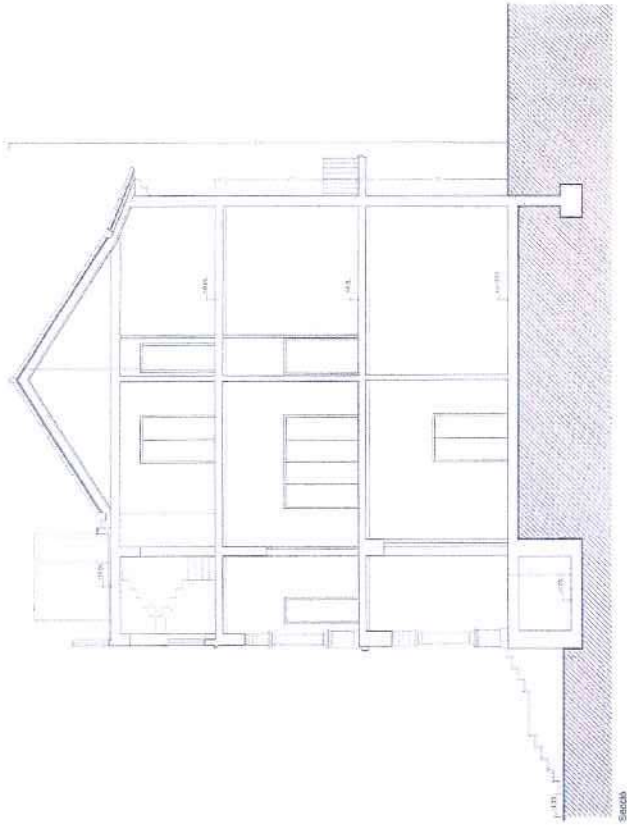
PLA ESPECIAL DE PROTECCIÓ DEL PATRIMONI DE SANTA COLOMA DE GRAMENET  
FITXA INFORMATIVA



Generalitat de Catalunya  
Departament de Territori i Sostenibilitat  
Direcció General d'Ordenació del Territori i Urbanisme

EC-20

Denominació: Carr Aïses  
Localització: Carrer del Pedró, 19



Consorci de Castells  
Departament de Política Urbana i Habitatge  
Direcció General d'Urbanisme  
Direcció General d'Urbanisme  
de Catalunya

Ajuntament de  
Santa Coloma de Gramenet

PLA ESPECIAL DE PROTECCIÓ DEL PATRIMONI DE SANTA COLOMA DE GRAMENET  
FITXA INFORMATIVA

Any 2006  
pàg. 11/000

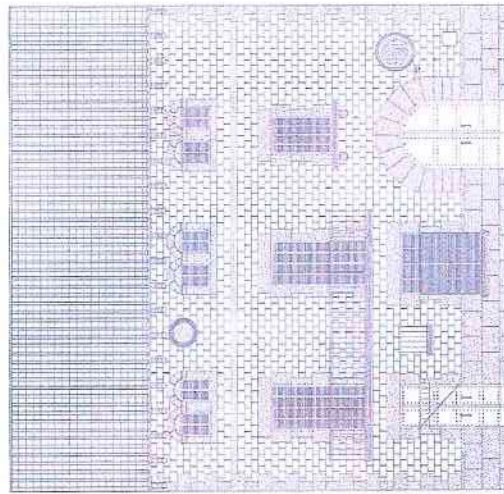
ANEX 3

AJUNTAMENT DE  
SANTA COLOMA DE GRAMENET  
SECRETARIA

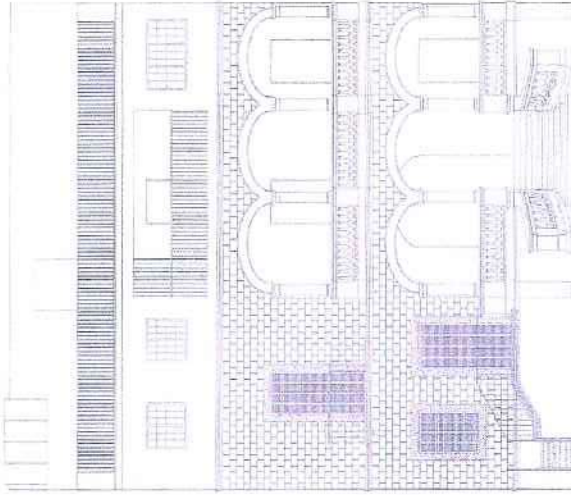
EC-20

Denominació: Can Altes  
Localització: Carrer del Pedró, 16

377



Figuera Carrer del Pedró



Figuera Petó

Departament de Cultura i Patrimoni  
Direcció General de Patrimoni i Història  
Els Països Catalans  
C/Doctor Aiguader, 15  
08002 Barcelona



Ajuntament de  
Santa Coloma de Gramenet

PLA ESPECIAL DE PROTECCIÓ DEL PATRIMONI DE SANTA COLOMA DE GRAMENET

FITXA INFORMATIVA

Any 2008

et 1980

ANEX 4



MODIFICACIÓ DEL PLA GENERAL METROPOLITÀ I DEL PERI DE SANTA COLOMA VELLA II, PER A L'AJUST D'ALINEACIONS A LA PLAÇA DE LA VILA CANTONADA CARRER DEL PEDRÓ A SANTA COLOMA DE GRAMENET



288



CAN VALLS



 Generalitat de Catalunya  
Departament de Territori i Sostenibilitat  
Direcció General d'Ordenació  
del Territori i Urbanisme





EC-23

Denominació: Can Vell  
Localització: Carrer del Pedró, 4



**Cronologia:** 1.620 - 1.630

**Autor:** Desconegut

**Tipologia:** Edifici d'habitatges, originalment unifamiliar, de planta baixa, amb sòccols i torrons, que disposa d'un cos afegit al nivell de la planta baixa.

**Situació:** Al centre urbà de la ciutat, separant-hi de la Plaça de la Vila.

**Context històric:** Can Vell forma part del nucli de cases de segona màxima, ubicat a l'entorn de la Plaça de la Vila. Les cases van construir el castell en el moment del canvi històric a començaments del segle XX. L'edifici, d'època renaixentista, es disposa en cantonada, amb la façana principal a nord, la façana d'horitzó d'est, perfectament acabada. El cos afegit veu de la planta on s'emporta l'habitatge. Tot el conjunt, d'estil neoromàntic, fa ressaltar el nucli urbà públic.

**Façana:** Les façanes són globals d'un estil noucentista molt vinculat amb acabats en pedra. La façana nord, presenta obertures rectangulars amb pedregats i balcons, una cornisa amb motius geomètrics i un frontó amb decoració floral. La façana est, presenta un cos afegit amb motius geomètrics i un frontó amb decoració floral. La façana sud, presenta un cos afegit amb motius geomètrics i un frontó amb decoració floral. La façana oest, presenta un cos afegit amb motius geomètrics i un frontó amb decoració floral.

**Coberta:** La coberta és teulada de plana i accessible des de la torre. A la mateixa, hi ha gaudíes d'una gran menada que es disposa sobre l'edifici de planta baixa i més front a la plaça.

**Qualificació urbanística:** CP2

**Referència cadastral:** 405411

**Ús actual:** Residencial - Comunal

**Propietat:** Privada

**Pla Especial de Protecció del Patrimoni Vigent:** Es proposa la protecció i volum general en formalitzar i acabar de la façana del carrer Pedró, així com la formalització de les façanes laterals i posteriors.

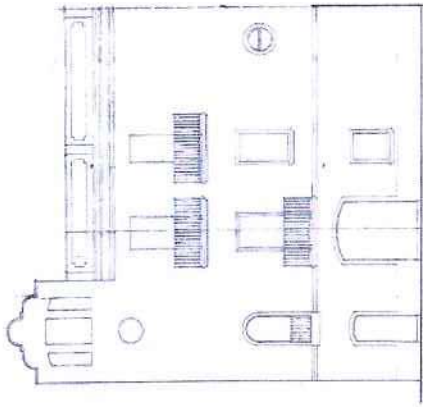
**Proposta:** A mantenir la protecció



PLA ESPECIAL DE PROTECCIÓ DEL PATRIMONI DE SANTA COLOMA DE GRAMENET  
FITXA INFORMATIVA  
Any 2019  
1620

EC-23

Denominació: Can Valls  
Localització: Carrer del Pedró, 4



FAÇANA CARRER DEL PEDRÓ - Figura A

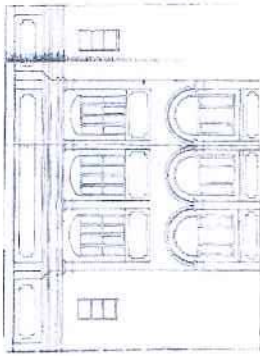


Figura B

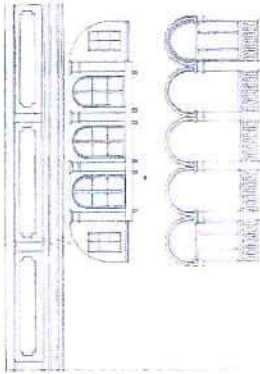
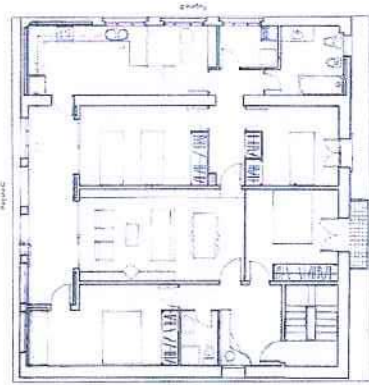


Figura C



PLANTA PRIMERA

Generalitat de Catalunya  
 Departament de Cultura i Patrimoni  
 Direcció General de Patrimoni Cultural  
 Pla Especial de Protecció del Patrimoni Cultural

Ajuntament de  
 Santa Coloma de Gramenet

PLA ESPECIAL DE PROTECCIÓ DEL PATRIMONI DE SANTA COLOMA DE GRAMENET  
 FITXA INFORMATIVA

ANNEX 1  
Any 2008

et. 1<sup>a</sup>

MODIFICACIÓ DEL PLA GENERAL METROPOLITÀ I DEL PERI DE SANTA COLOMA VELLA II, PER A L'AJUST D'ALINEACIONS A LA PLAÇA DE LA VILA CANTONADA CARRER DEL PEDRÓ A SANTA COLOMA DE GRAMENET



386



FAÇANA DE CAN PEDRAGOSA





SECRETARIA

Any 2003

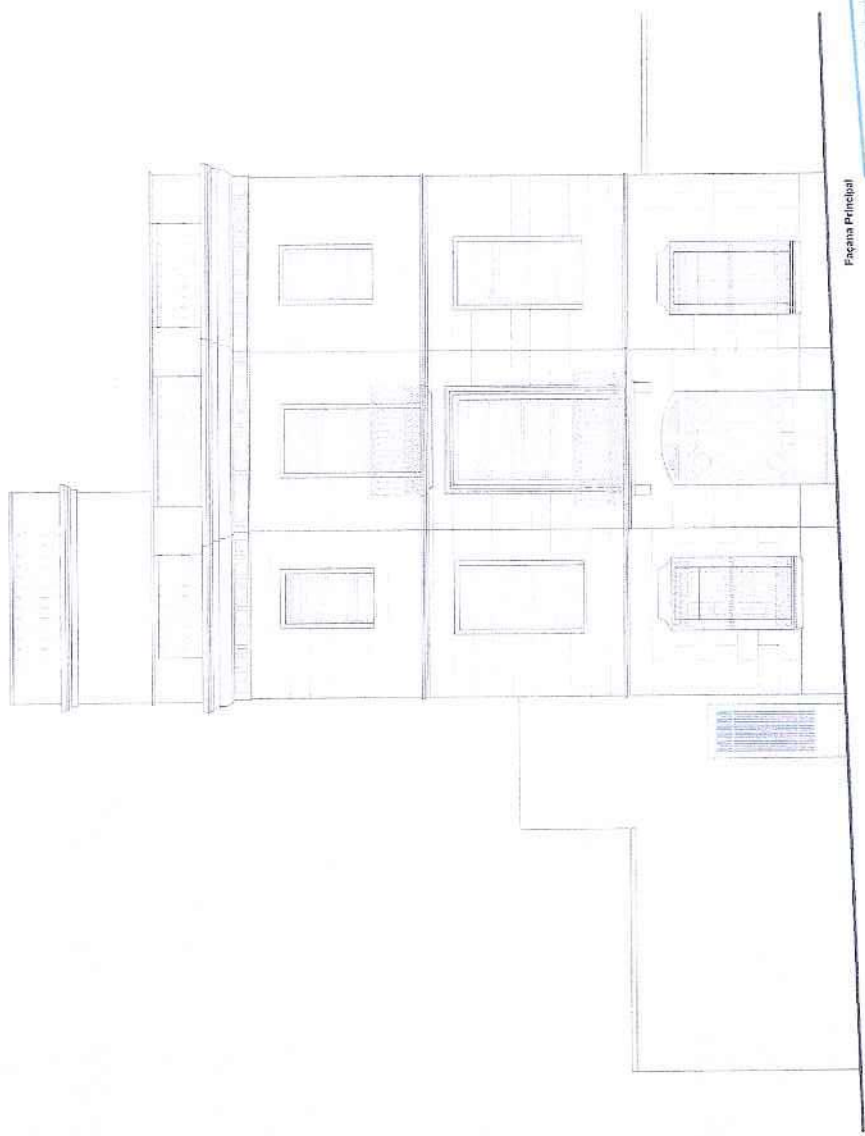
PLA ESPECIAL DE PROTECCIÓ DEL PATRIMONI DE SANTA COLOMA DE GRAMENET  
FITXA INFORMATIVA



EC-54

Denominació: façana Can Pedregosa  
Localització: Carrer Pedró, 24 (situació actual) / Carrer Pedró, 14 (proposta de trasllat)

3x1



Façana Principal

Generalitat de Catalunya  
Departament de Política Territorial  
i Urbanisme  
Direcció General d'Ordenació  
del Territori i Urbanisme



Generalitat de Catalunya  
Departament de Territori i Sostenibilitat  
Direcció General d'Ordenació  
del Territori i Urbanisme