



Generalitat de Catalunya
Departament de Política Territorial
i Obres Públiques
Direcció General d'Urbanisme
Comissió d'Urbanisme de Catalunya




INTRODUCCIÓ

El 23 de març de 2009, el Ple municipal va aprovar la Memòria Social d'Habitatge, amb l'objectiu de justificar les decisions adoptades en el planejament que tenen repercussió en l'habitatge i exposar els criteris que fonamenten les decisions relatives al model residencial adoptat, amb justificació del compliment de les reserves per habitatge protegit.

Partint del Programa d'Actuació en Matèria d'Habitatges amb Protecció Pública i Aparcaments 2007-2011, aprovat per la Junta de Govern local del dia 6 de març de 2007, la Memòria Social d'Habitatge en proposa la seva actualització. A continuació es presenta el quadre resum de les promocions d'habitatge protegit previstes a la ciutat, en nombre d'habitatges i en còmput total de sostre. A més a més, d'un mapa general de la ciutat amb la seva localització.

Les assenyalades amb un asterisc són les promocions d'habitatge protegit ja executades i ocupades. Com es pot comprovar es reparteixen bastant homogèniament en el territori, excepció feta del centre de la ciutat, on l'edificació està bastant més consolidada i, per tant, les dificultats per obtenir sòl per a una promoció pública són més grans.

Pel que fa referència a les previsions d'habitatge protegit al sector nord de la ciutat, cal dir que de moment no s'han tingut en compte ja que s'està revisant el planejament. Les previsions, però, apunten a l'obtenció de 750 nous habitatges, dels quals el 70% seran amb algun règim de protecció.

 Generalitat de Catalunya
Departament de Política Territorial
i Obres Públiques
Direcció General d'Urbanisme
Comissió d'Urbanisme de Catalunya

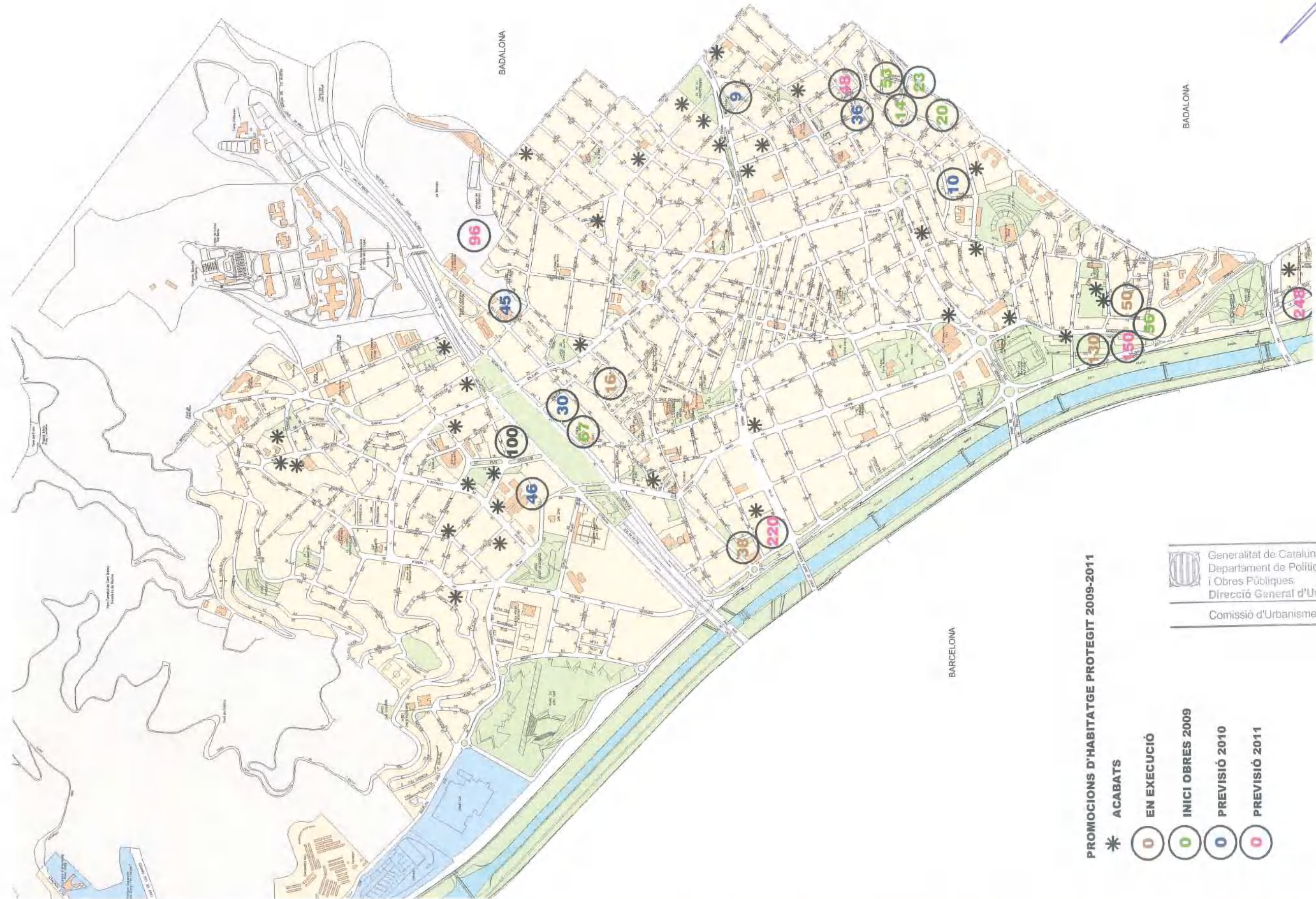
PLANEJAMENT VIGENT

PROMOCIONS D'HABITATGE PROTEGIT 2009-2011

NOMBRE D'HABITATGES

	LLOGUER JOVES	LLOGUER GENT GRAN	TOTAL LLOGUER	DOTACIONAL JOVES	DOTACIONAL GENT GRAN	TOTAL DOTACIONAL	HABITATGES FINALISTES	REGIM ESPECIAL	REGIM GENERAL	PREU CONCERTAT	CONCERTAT CATALÀ	TOTAL VENDA	TOTAL HAB. PROTEGIT	PROMOTOR	Compliment art.67 DL 1/2005
ACABATS															
carrer Pirineus, 32-62			0			0				25		25	25	Gramepark	
carrer Pau Claris, 27-31			0			0				3		3	3	Gramepark	
avinguda Santa Rosa, 1-13			0			0			5			5	5	Gramepark	
HP6 i HP7 Fondo			0			0			1			1	1	Gramepark	
SUBTOTAL	0	0	0	0	0	0	0	0	6	28	0	34	34		
EN EXECUCIÓ															
Front Fluvial - Fase II			0			0	90		40			130	130	Gramepark	(2)
CIBA II			0			0	38					38	38	Incasol	
carrer Joan Ubach / Salvador Espriu			0			0			50			50	50	Impsol	
carrer Pare Benet / Ciutadella Baixa			0			0	11		5			16	16	Regesa	
SUBTOTAL	0	0	0	0	0	0	139	0	95	0	0	234	234		
INICI OBRES 2009															
carrer Doctor Ferran, 24			0			0				67		67	67	Gramepark	(3)
carrer Circumval Jaciò, 85-87			0			0			20			20	20	Gramepark	
carrer Pirineus, 114 / passatge Pirineus			0			0			14			14	14	Gramepark	
carrer Circumval Jaciò, 121-125			0			0			23			23	23	Gramepark	(3)
av. Generalitat, 171-175 / carrer Espriu			0			0				56		56	56	Impsol	
passatge Sant Pasquel			0			0			53			53	53	Gramepark	
SUBTOTAL	0	0	0	0	0	0	0	0	110	123	0	233	233		
PREVISIÓ 2010															
avinguda Pallaresa, 101-105	60		60			0				40		40	100	Privat	(2)
avinguda Francesc Macià, 94-96		46	46			0						46	46	Generalitat	
carrer Valenti Escalas			0			0			36			36	36	Incasol	
Mn. Jacint Verdaguer / Beethoven			0			0				9		9	9	Gramepark	
carrer Gaspar / carrer Nord, 47-49			0	45		45						0	45	Gramepark	
carrer Amèrica / Prat de la Riba			0		27	27						0	27	Privat	
carrer Monturiol, 108			0			0			10			10	10	Regesa	(1)
SUBTOTAL	60	46	106	45	27	72	0	0	46	49	0	95	273		
PREVISIÓ 2011 (*)															
Front Fluvial - Fase III			0			0			150			150	150	Gramepark	
carrer Valenti Escalas			0			0			48			48	48	Incasol	
CIBA III			0		100	100			24	96		120	220	Gramepark	
ARE Safarejos			0			0		31	93	93	31	248	248	Gramepark	
ARE La Bastida			0			0		12	36	36	12	96	96	Gramepark	
SUBTOTAL	0	0	0	0	100	100	0	43	351	225	43	662	762		
(*) nombre d'habitatges aproximat															
TOTAL	60	46	106	45	127	172	139	43	608	425	43	1.258	1.536		

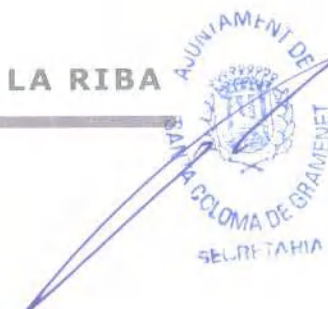
(1) Mod. Puntual de PGM a la cantonada dels carrers Amèrica / Prat de la Riba
 (2) Mod. Puntual del "text refós de la modificació puntual del PGM per a la Modificació d'Usos del Centre Terciari i Residencial de la Pallaresa"
 (3) Mod. Puntual de PGM al carrer Ferran, 24 / av. Pallaresa, 104



PROMOCIONS D'HABITATGE PROTEGIT 2009-2011

- * ACABATS
- EN EXECUCIÓ
- INICI OBRES 2009
- PREVISIÓ 2010
- PREVISIÓ 2011

Generalitat de Catalunya
 Departament de Política Territorial
 i Obres Públiques
 Direcció General d'Urbanisme
 Comissió d'Urbanisme de Catalunya



PLANEJAMENT VIGENT

PROMOCIONS D'HABITATGE PROTEGIT 2009-2011 (m2 st)

SUPERFÍCIE DE SOSTRE D'HABITATGE

	LLOGUER JOVES	LLOGUER GENT GRAN	TOTAL LLOGUER	DOTACIONAL JOVES	DOTACIONAL GENT GRAN	TOTAL DOTACIONAL	HABITATGES FINALISTES	RÈGIM ESPECIAL	RÈGIM GENERAL	PREU CONCERTAT	CONCERTAT CATALÀ	TOTAL VENDA	TOTAL HAB. PROTEGIT	PROMOTOR	Compliment art.57 DL 1/2005
EN EXECUCIÓ															
Front Fluvial - Fase II			0			0	9.514		4.229			13.743	13.743	Gramepark	(2)
CIBA II			0			0	3.568					3.568	3.568	Incasol	
carrer Joan Ubach / Salvador Espriu			0			0			4.905			4.905	4.905	Impsol	
carrer Pare Benet / Ciutadella Baixa			0			0	829		377			1.206	1.206	Regesa	
SUBTOTAL	0	0	0				13.911	0	9.511	0	0	23.422	23.422		
INICI OBRES 2009															
carrer Doctor Ferran, 24			0			0				6.593		6.593	6.593	Gramepark	(3)
carrer Circumval.lació, 86-87			0			0			1.446			1.446	1.446	Gramepark	
carrer Pirineus, 114 / passatge Pirineus			0			0			1.335			1.335	1.335	Gramepark	
carrer Circumval.lació, 121-125			0			0			2.461			2.461	2.461	Gramepark	(3)
av. Generalitat, 171-175 / carrer Espriu			0			0				5.258		5.258	5.258	Impsol	
passatge Sant Pasqual			0			0			5.300			5.300	5.300	Gramepark	
SUBTOTAL	0	0	0	0	0	0	0	0	10.542	11.851	0	22.393	22.393		
PREVISIÓ 2010															
avinguda Pallaresa, 101-105	4.639		4.639			0				3.093		3.093	7.732	Privat	(2)
avinguda Francesc Macià, 94-96		2.766	2.766			0						0	2.766	Generalitat	
carrer Valentí Escalés			0			0			3.461			3.461	3.461	Incasol	
Mn. Jacint Verdaguer / Beethoven			0			0				928		928	928	Gramepark	
carrer Gaspar / carrer Nord, 47-49			0	3.150		3.150						0	3.150	Gramepark	
carrer Amèrica / Prat de la Riba			0		1.900	1.900						0	1.900	Privat	
carrer Monturiol, 108			0			0			958			958	958	Regesa	(1)
SUBTOTAL	4.639	2.766	7.405	3.150	1.900	5.050	0	0	4.419	4.021	0	8.440	20.895		
PREVISIÓ 2011 (*)															
Front Fluvial - Fase III			0			0			18.126			18.126	18.126	Gramepark	
carrer Valentí Escalés			0			0			4.258			4.258	4.258	Incasol	
CIBA III			0		6.760	6.760			1.920	7.680		9.600	16.360	Gramepark	
ARE Safarells			0			0		2.945	9.375	9.950	3.410	25.680	25.680		
ARE La Bastida			0			0		1.140	3.420	3.745	1.250	9.555	9.555		
SUBTOTAL	0	0	0	0	6.760	6.760	0	4.085	37.099	21.375	4.660	67.219	73.979		
(*) sostre aproximat															
TOTAL	4.639	2.766	7.405	3.150	8.660	11.810	13.911	4.085	61.571	37.247	4.660	121.474	140.689		

- (1) Mod. Puntual de PGM a la cantonada dels carrers Amèrica / Prat de la Riba
- (2) Mod. Puntual del text refós de la modificació puntual del PGM per a la Modificació d'Usos del Centre Terciari i Residencial de la Pallaresa*
- (3) Mod. Puntual de PGM al carrer Ferran, 24 / av. Pallaresa, 104

Generalitat de Catalunya
 Departament de Política Territorial
 i Obres Públiques
 Direcció General d'Urbanisme
 Comissió d'Urbanisme de Catalunya

MEMÒRIA

La crisi global actual, que afecta a la major part dels sectors productius i, especialment, al sector immobiliari, ha suposat que gran part de les actuacions previstes a la ciutat s'hagin vist desactualitzades des del moment que s'atorga la llicència, ja que els preus dels productes i, en conseqüència, del sòl, així com del seu finançament han variat de forma substancial.

Això ha produït un canvi molt important en les circumstàncies que motivaren la signatura del contracte de compravenda dels terrenys situats a la cantonada entre els carrer d'Amèrica i Prat de la Riba, per part de Consorci Procludad SL, i que aquest, no estigui en disposició de portar endavant l'actuació prevista.

Davant la necessitat municipal de disposar, en breu, d'una Llar d'Infants en aquest àmbit, l'Ajuntament proposa al Consell Comarcal, que REGESA estudiï la possibilitat d'executar l'actuació, ja que la iniciativa privada no té capacitat, en aquests moments, per a dur-la a terme. REGESA, per part seva, demana la reconversió de l'habitatge dotacional en habitatge protegit, ja que les petites dimensions de l'edifici destinat a dotacional en dificulten la seva gestió i, per altra banda, l'Ajuntament té la voluntat de construir als terrenys de la CIBA, un edifici dotacional amb capacitat al voltant del centenar d'habitatges.

Així, el destinar la totalitat de les plantes pis a habitatge, permet modificar-ne l'ordenació, conformant un conjunt, que s'adapta millor a l'ordenació de la zona i proposa compatibilitzar l'habitatge de renda lliure amb l'habitatge de protecció oficial.

COMPLIMENT art. 57.3 del DL 1/2005

El Decret Llei 1/2007, de 16 d'octubre, de mesures urgents en matèria urbanística, en el seu article 2 defineix les actuacions aïllades de dotació que, entre d'altres, inclou aquelles previstes en modificacions de planejament sobre terrenys que en origen tenen la condició de sòl urbà consolidat i que tenen per objecte l'ordenació i execució d'una actuació que dona lloc a la transformació dels usos preexistents o a l'augment de l'edificabilitat o de la densitat.

Quan aquestes actuacions de dotació proveuen sòl residencial de nova implantació estan subjectes a les reserves de sòl per a habitatges de protecció pública que regula l'article 57.3 del DL 1/2005, de 26 de juliol, pel qual s'aprova el Text refós de la Llei d'urbanisme, és a dir, el 20% del sostre que es qualifiqui per a l'ús residencial de nova implantació s'ha de reservar per a la construcció d'habitatges de protecció pública en règim general o especial, un 10% a habitatges amb protecció oficial de preu concertat i una reserva mínima addicional del 10% per a habitatge concertat amb protecció oficial.

El mateix decret, però, estableix la possibilitat de determinar altres terrenys per a aquesta finalitat, no necessàriament inclosos en sectors de planejament derivat, vinculats a un règim específic de protecció pública.

Així doncs, d'acord amb la sol·licitud de REGESA de que els habitatges amb protecció oficial fossin de preu concertat i, per tal de donar compliment a les reserves de sòl per a habitatges de protecció pública que regula la Llei d'Urbanisme, es proposa localitzar aquesta reserva en dues finques: la primera situada al carrer de Monturiol, número 108, on està prevista la construcció de 10 habitatges de protecció oficial en règim general; i la segona al carrer dels Pirineus, número 114, cantonada amb el passatge dels Pirineus, on Gramepark té prevista la construcció de 14 habitatges.

El compromís de destinar aquestes futures edificacions a habitatge de protecció pública representaria un sostre de 2.293 m², suficients per a donar compliment a les reserves mínimes per a habitatges de protecció que reclama la present modificació puntual de PGM als àmbits del CEIP Serra de Marina i d'Amèrica / Prat de la Riba.

Pel que fa referència a la reserva mínima addicional del 10% per a habitatge concertat amb protecció oficial, cal recordar que segons Decret 124/2009 de 28 de juliol, ha vist diferida la seva entrada en vigor fins a l'1 d'agost de 2010 i, per tant, no es preveu de moment cap reserva per a aquest règim d'habitatges.

	AMÈRICA/PRAT RIBA			MONTURIOL			PIRINEUS			TOTAL		
	nombre habitat.	superf. sostre	%	nombre habitat.	superf. sostre	%	nombre habitat.	superf. sostre	%	nombre habitat.	superf. sostre	%
Habitatge Lliure	35	2.430	54,85							35	2.430	36,14
Règim General				10	958	100	14	1.335	100	24	2.293	34,11
Preu Concertat	30	2.000	45,15							30	2.000	29,75
Hab. Protegit	30	2.000	45,15	10	958	100	14	1.335	100	54	4.293	63,86
Total Habitatge	65	4.430	100	10	958	100	14	1.335	100	89	6.723	100

El sostre de la promoció del carrer Monturiol 108 es corresponia amb la reserva mínima obligatòria d'habitatges de protecció oficial de l'actuació inicialment prevista en l'àmbit 2 de la present modificació, parcel·la propietat de REGESA, que n'està redactant el projecte i tramitant la corresponent llicència d'obres.

Quant a la promoció del carrer Pirineus, s'està tramitant la Modificació Puntual de PGM al sector 2 de l'eix Bruc, en la normativa de la qual s'estableix que la totalitat del sostre residencial qualificat amb la clau 13b-HP_{2c} (carrer Pirineus, 114 / ptge Pirineus, 1-3) es destinarà a habitatge de protecció oficial en règim general. Aquesta promoció no es correspon amb cap reserva obligatòria i, per tant, pot compensar el dèficit d'habitatge protegit de règim general de la present modificació de planejament. Es tracta d'una parcel·la propietat de Gramepark, que ha encarregat la redacció del projecte al despatx dels arquitectes Borja Carreras-Moysi i Dora Castellà. En l'actualitat s'està tramitant la llicència d'obres i redactant el projecte executiu. Dues actuacions, doncs, que es podran iniciar en breu.

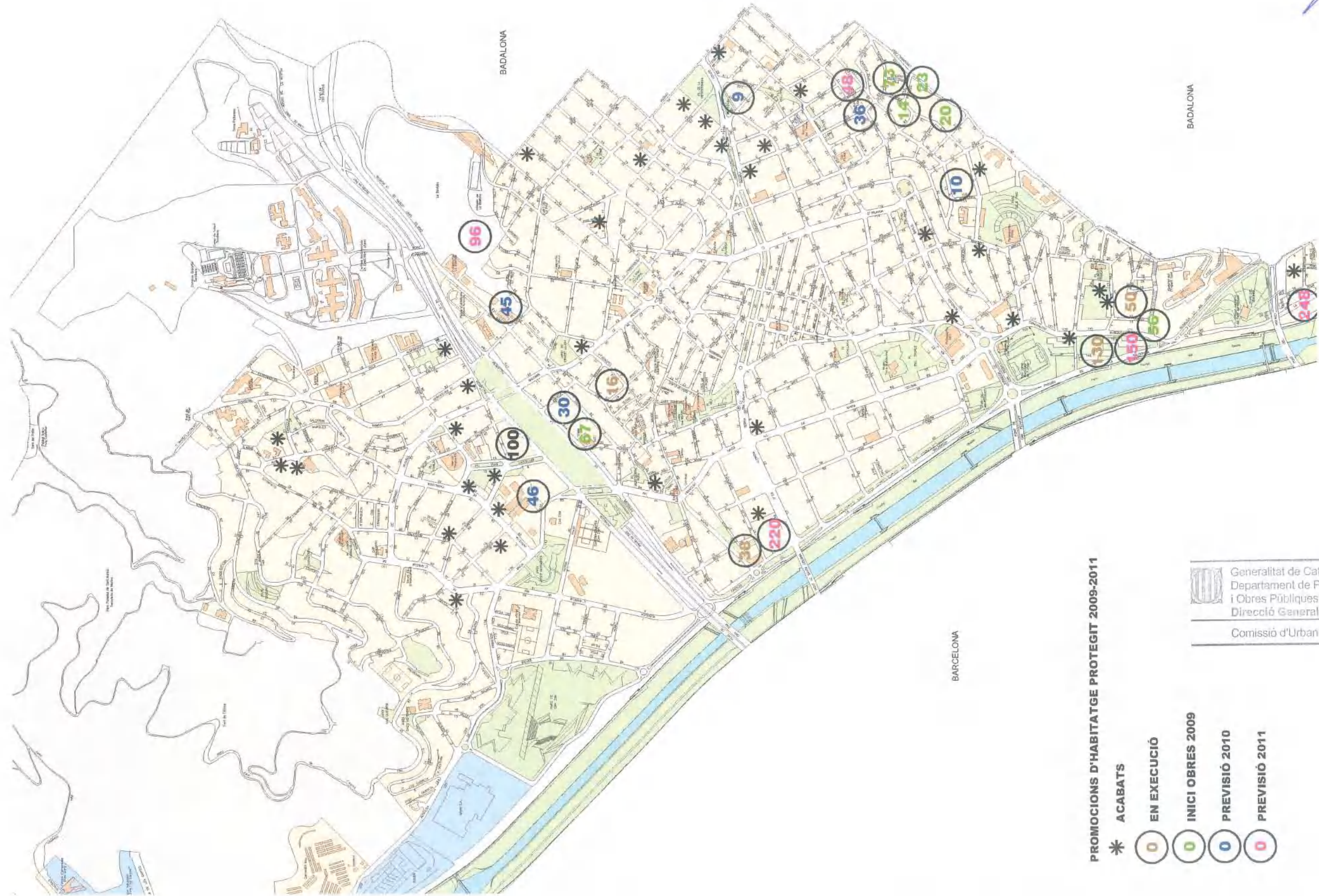
PLANEJAMENT PROPOSAT

PROMOCIONS D'HABITATGE PROTEGIT 2009-2011

NOMBRE D'HABITATGES

	LLOGUER JOVES	LLOGUER GENT GRAN	TOTAL LLOGUER	DOTACIONAL JOVES	DOTACIONAL GENT GRAN	TOTAL DOTACIONAL	HABITATGES FINALISTES	REGIM ESPECIAL	REGIM GENERAL	PREU CONCERTAT	CONCERTAT CATALÀ	TOTAL VENDA	TOTAL HAB. PROTEGIT	PROMOTOR	Compliment art.57 DL 1/2005
ACABATS															
carrer Pirineus, 32-62			0			0				25		25	25	Gramapark	
carrer Pau Claris, 27-31			0			0				3		3	3	Gramapark	
avinguda Santa Rosa, 1-13			0			0			5			5	5	Gramapark	
HP6 i HP7 Fondo			0			0			1			1	1	Gramapark	
SUBTOTAL	0	0	0	0	0	0	0	0	6	28	0	34	34		
EN EXECUCIÓ															
Front Fluvial - Fase II			0			0	90		40			130	130	Gramapark	(2)
CIBA II			0			0	38					38	38	Incasol	
carrer Joan Ubach / Salvador Espriu			0			0			50			50	50	Impsol	
carrer Pare Benet / Ciutadella Batxa			0			0	11		5			16	16	Regesa	
SUBTOTAL	0	0	0	0	0	0	139	0	95	0	0	234	234		
INICI OBRES 2009															
carrer Doctor Ferran, 24			0			0				67		67	67	Gramapark	(3)
carrer Circumval.lació, 85-87			0			0			20			20	20	Gramapark	
carrer Pirineus, 114 / passatge Pirineus			0			0			14			14	14	Gramapark	(4)
carrer Circumval.lació, 121-125			0			0			23			23	23	Gramapark	(3)
av. Generalitat, 171-175 / carrer Espriu			0			0				56		56	56	Impsol	
passatge Sant Pasqual (parells)			0			0			8			8	8	Gramapark	(5)
passatge Sant Pasqual (senars)			0			0	58			7		65	65	Gramapark	
SUBTOTAL	0	0	0	0	0	0	58	0	65	130	0	253	253		
PREVISIÓ 2010															
avinguda Pallaresa, 101-105	60		60			0				40		40	100	Privat	(2)
avinguda Francesc Macià, 94-96		46	46			0						46	46	Generalitat	
carrer Valentí Escalés			0			0			36			36	36	Incasol	
Mn. Jacint Verdaguer / Beethoven			0			0				9		9	9	Gramapark	
carrer Gaspar / carrer Nord, 47-49			0	45		45						45	45	Gramapark	
carrer Amèrica / Prat de la Riba			0			0				30		30	30	Regesa	(4)
carrer Monturiol, 108			0			0			10			10	10	Regesa	(4)
SUBTOTAL	60	46	106	45	0	45	0	0	46	79	0	125	276		
PREVISIÓ 2011 (*)															
Front Fluvial - Fase III			0			0			150			150	150	Gramapark	
carrer Valentí Escalés			0			0			48			48	48	Incasol	
CIBA III			0		100	100			24	96		120	220	Gramapark	
ARE Safarejos			0			0		31	93	93	31	248	248		
ARE La Bestida			0			0		12	36	36	12	96	96		
SUBTOTAL	0	0	0	0	100	100	0	43	361	226	43	662	762		
(*) nombre d'habitatges aprovat															
TOTAL	60	46	106	45	100	146	197	43	563	462	43	1.308	1.569		

(2) Mod. Puntual del "text refós de la modificació puntual del PGM per a la Modificació d'Usos del Centre Tercian i Residencial de la Pallaresa"
 (3) Mod. Puntual de PGM al carrer Ferran, 24 / av. Pallaresa, 104
 (4) Mod. Puntual de PGM als àmbits del CEIP Serra de Marina i Amèrica / Prat de la Riba
 (5) Mod. Puntual de PGM al sector 2 de l'eix Bruc



PROMOCIONS D'HABITATGE PROTEGIT 2009-2011

* ACABATS

○ EN EXECUCIÓ

○ INICI OBRES 2009

○ PREVISIÓ 2010

○ PREVISIÓ 2011



Generalitat de Catalunya
 Departament de Política Territorial
 i Obres Públiques
 Direcció General d'Urbanisme
 Comissió d'Urbanisme de Catalunya



PLANEJAMENT PROPOSAT


PROMOCIONS D'HABITATGE PROTEGIT 2009-2011 (m2 st)

SUPERFÍCIE DE SOSTRE D'HABITATGE

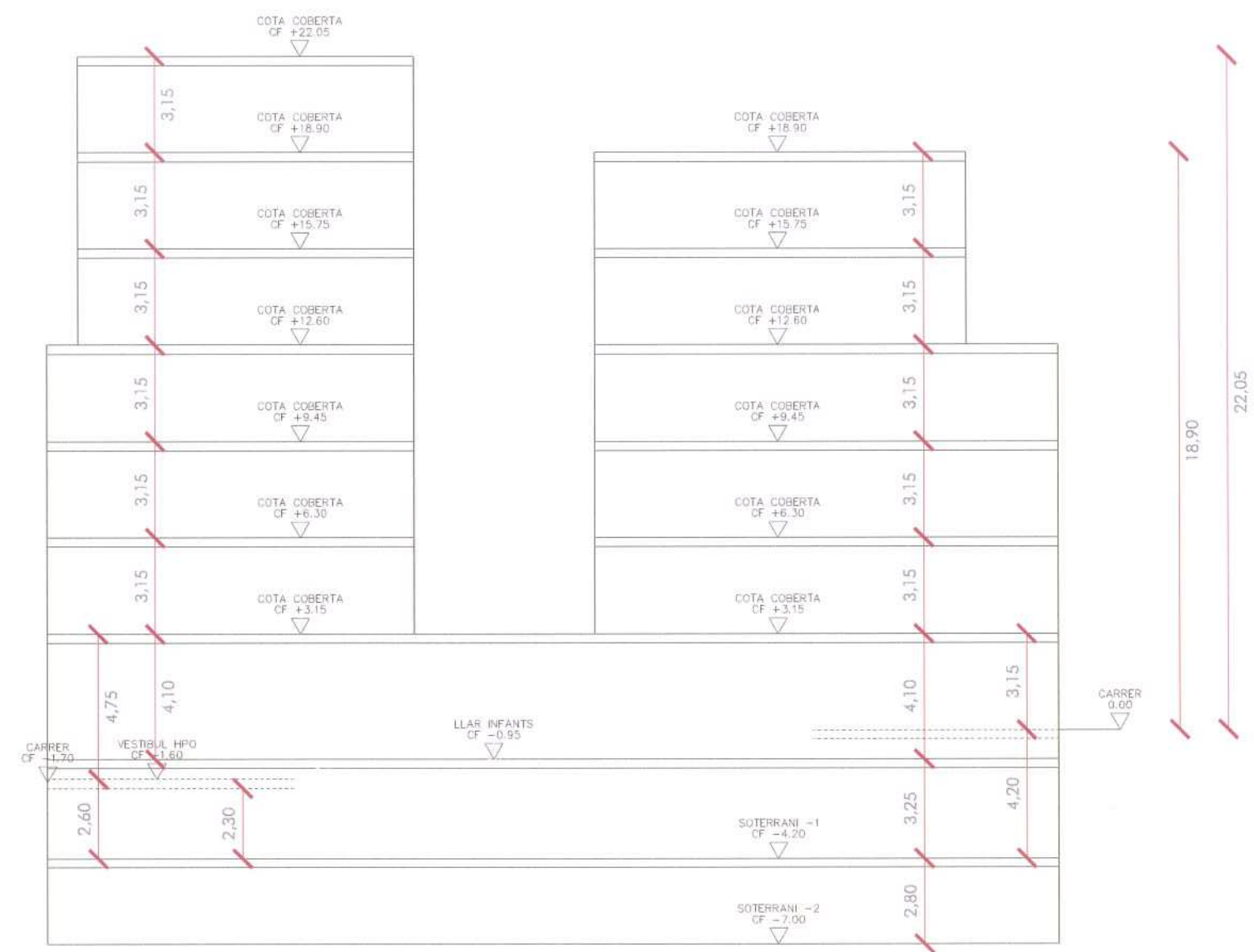
	LLOGUER JOVES	LLOGUER GENT GRAN	TOTAL LLOGUER	DOTACIONAL JOVES	DOTACIONAL GENT GRAN	TOTAL DOTACIONAL	HABITATGES FINALISTES	RÈGIM ESPECIAL	RÈGIM GENERAL	PREU CONCERTAT	CONCERTAT CATALÀ	TOTAL VENDA	TOTAL HAB. PROTEGIT	PROMOTOR	Compliment art.57 DL 1/2005
EN EXECUCIÓ															
Front Fluvial - Fase II			0			0	9.514		4.229			13.743	13.743	Grampark	(2)
CIBA II			0			0	3.568					3.568	3.568	Incasol	
carrer Joan Ubach / Salvador Espriu			0			0			4.905			4.905	4.905	Impsol	
carrer Pare Benet / Ciutadella Baixa			0			0	829		377			1.206	1.206	Regesa	
SUBTOTAL	0	0	0				13.911	0	9.511	0	0	23.422	23.422		
INICI OBRES 2009															
carrer Doctor Ferran, 24			0			0				6.593		6.593	6.593	Grampark	(3)
carrer Circumval.lació, 85-87			0			0			1.446			1.446	1.446	Grampark	
carrer Pirineus, 114 / passatge Pirineus			0			0			1.335			1.335	1.335	Grampark	(4)
carrer Circumval.lació, 121-125			0			0			2.461			2.461	2.461	Grampark	(3)
av. Generalitat, 171-175 / carrer Espriu			0			0				5.258		5.258	5.258	Impsol	
passatge Sant Pasqual (parells)			0			0			950			950	950	Grampark	(5)
passatge Sant Pasqual (senars)			0			0	6.514			786		7.300	7.300	Grampark	
SUBTOTAL	0	0	0	0	0	0	6.514	0	6.192	12.637	0	25.343	25.343		
PREVISIÓ 2010															
avinguda Pallaresa, 101-105	4.639		4.639			0				3.093		3.093	7.732	Privat	(2)
avinguda Francesc Macià, 94-96		2.766	2.766			0						0	2.766	Generalitat	
carrer Valentí Escalas			0			0			3.461			3.461	3.461	Incasol	
Mn. Jacint Verdaguer / Beethoven			0			0				928		928	928	Grampark	
carrer Gaspar / carrer Nord, 47-49			0	3.150		3.150						0	3.150	Grampark	
carrer Amèrica / Prat de la Riba			0			0				2.000		2.000	2.000	Regesa	(4)
carrer Monturiol, 108			0			0			958			958	958	Regesa	(4)
SUBTOTAL	4.639	2.766	7.405	3.150	0	3.150	0	0	4.419	6.021	0	10.440	20.995		
PREVISIÓ 2011 (*)															
Front Fluvial - Fase III			0			0			18.126			18.126	18.126	Grampark	
carrer Valentí Escalas			0			0			4.258			4.258	4.258	Incasol	
CIBA III			0		6.760	6.760			1.920	7.680		9.600	16.360	Grampark	
ARE Safaretjos			0			0		2.945	9.375	9.950	3.410	25.680	25.680		
ARE La Bastida			0			0		1.140	3.420	3.745	1.250	9.555	9.555		
SUBTOTAL	0	0	0	0	6.760	6.760	0	4.085	37.099	21.375	4.660	67.219	73.979		
(*) sostre aproximat															
TOTAL	4.639	2.766	7.405	3.150	6.760	9.910	20.425	4.085	57.221	40.033	4.660	126.424	143.739		

- (2) Mod. Puntual del "Text refós de la modificació puntual del PGM per a la Modificació d'Usos del Centre Terciari i Residencial de la Pallaresa"
- (3) Mod. Puntual de PGM al carrer Ferran, 24 / av. Pallaresa, 104
- (4) Mod. Puntual de PGM als àmbits del CEIP Serra de Marina i Amèrica / Prat de la Riba
- (5) Mod. Puntual de PGM al sector 2 de l'eix Bruc



 Generalitat de Catalunya
Departament de Política Territorial
i Obres Públiques
Direcció General d'Urbanisme

Comissió d'Urbanisme de Catalunya



Generalitat de Catalunya
 Departament de Política Territorial
 i Obres Públiques
 Direcció General d'Urbanisme
 Comissió d'Urbanisme de Catalunya



30 habitatges de Protecció Oficial, 32 habitatges de renda lliure, Llar d'Infants i Aparcament
 als carrers d'Amèrica 11-21 i de Prat de la Riba 43-47. Santa Coloma de Gramenet

SECCIÓ TIPUS

Javier Calderón Caballero - Jordi Antoni Joan Roset - Arquitectes



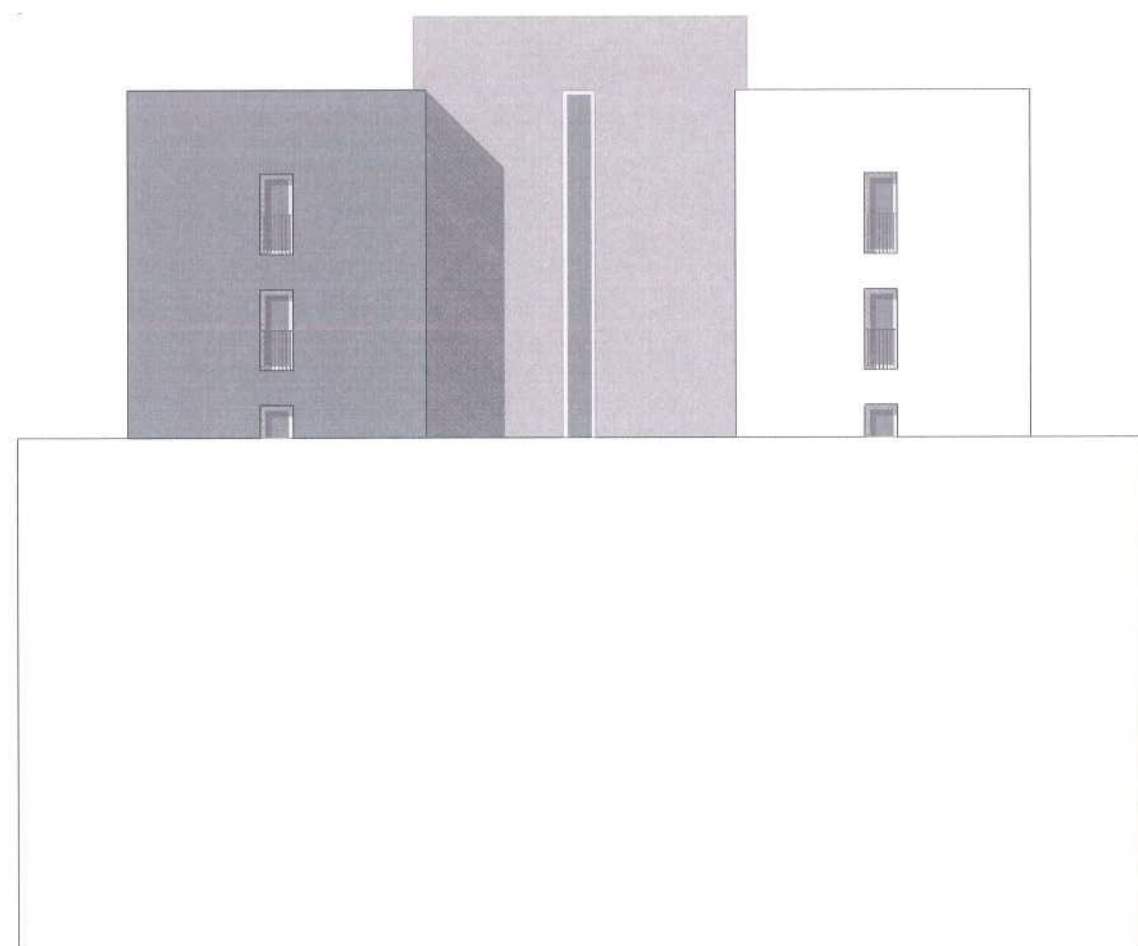
Generalitat de Catalunya
Departament de Política Territorial
i Obres Públiques
Direcció General d'Urbanisme
Comissió d'Urbanisme de Catalunya




30 habitatges de Protecció Oficial, 32 habitatges de renda lliure, Llar d'Infants i Aparcament
als carrers d'Amèrica 11-21 i de Prat de la Riba 43-47. Santa Coloma de Gramenet

ALÇAT C. AMÈRICA

Javier Calderón Caballero - Jordi Antoni Joan Roset - Arquitectes



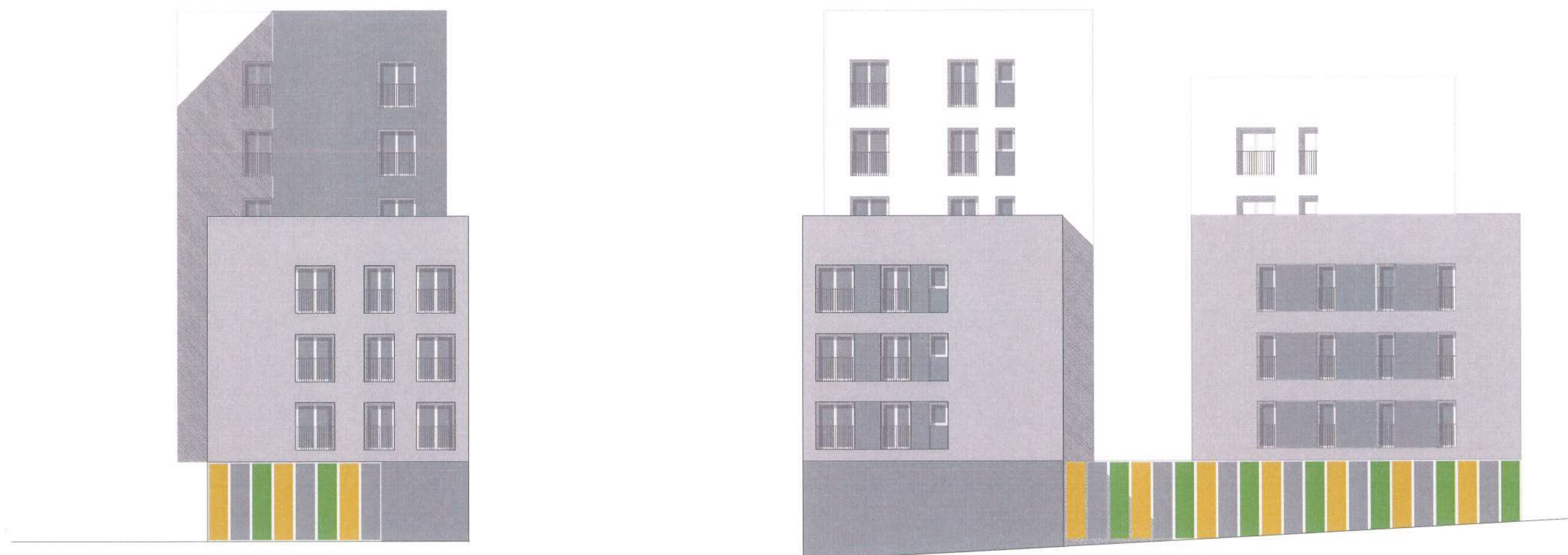
 Generalitat de Catalunya
Departament de Política Territorial
i Obres Públiques
Direcció General d'Urbanisme
Comissió d'Urbanisme de Catalunya




30 habitatges de Protecció Oficial, 32 habitatges de renda lliure, Llar d'Infants i Aparcament
als carrers d'Amèrica 11-21 i de Prat de la Riba 43-47. Santa Coloma de Gramenet

ALÇAT PLAÇA I POSTERIOR

Javier Calderón Caballero - Jordi Antoni Joan Roset - Arquitectes



 Generalitat de Catalunya
Departament de Política Territorial
i Obres Públiques
Direcció General d'Urbanisme
Comissió d'Urbanisme de Catalunya



**30 habitatges de Protecció Oficial, 32 habitatges de renda lliure, Llar d'Infants i Aparcament
als carrers d'Amèrica 11-21 i de Prat de la Riba 43-47. Santa Coloma de Gramenet**

ALÇAT C. PRAT DE LA RIBA I POSTERIOR

Javier Calderón Caballero - Jordi Antonjoan Roset - Arquitectes





Generalitat de Catalunya
Departament de Política Territorial
i Obres Públiques
Direcció General d'Urbanisme
Comissió d'Urbanisme de Catalunya

