



 Generalitat de Catalunya
Departament de Política Territorial
i Obres Públiques
Direcció General d'Urbanisme
Comissió Territorial d'Urbanisme
de Barcelona

ZA - ZONES ARQUEOLÒGIQUES

ZONES ARQUEOLÒGIQUES

181

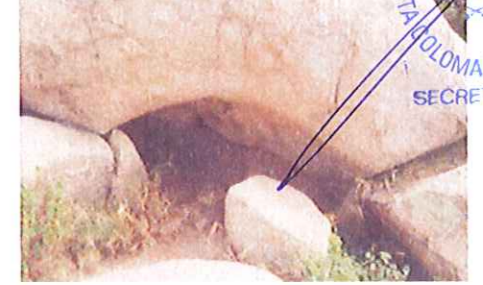
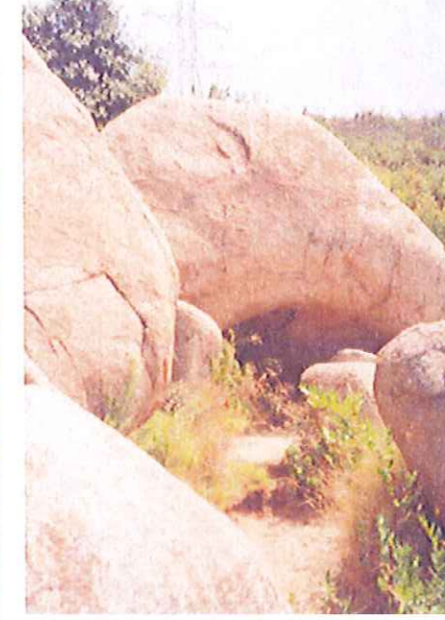
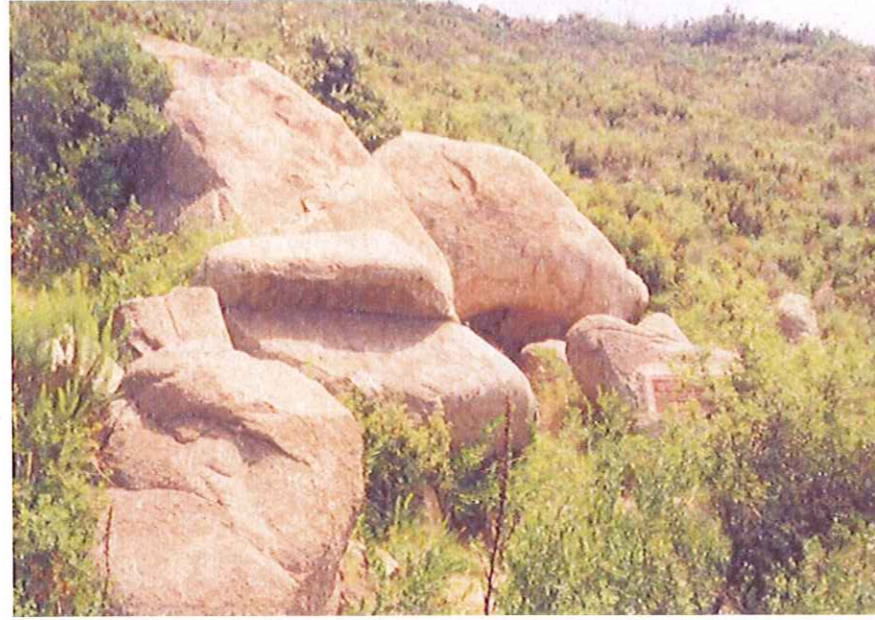
TIPOLOGIA	ÈPOCA	CODI	NOM / LOCALITZACIÓ	TIPUS DE RESTES
ZONES ARQUEOLÒGIQUES SISTEMÀTIQUES	EDAT BRONZE (-1.800/-650 a.C.)	ZA01	COVA D'EN GENÍS	COVA D'ENTERRAMENT INHUMANACIÓ
	SIV / SII a.C.	ZA02	POBLAT IBÈRIC PUIIG CASTELLAR	LLOC D'HABITACIÓ AMB ESTRUCTURES CONSERVADES POBLAT



Denominació: Cova d'en Genís
Localització: Cota 230 s.n.m. A 500 metres del Turó del Pollo, direcció NE

197

ZA-01



Període: Neolític

Descobridor: Genís Ibáñez (1.955)

Situació: En la vessant Sud-Oest del Turó del Pollo, al cim on s'ubica l'ermita de Sant Climent en una zona de matolls i esbarzers sobre el Recinte Torribera.

Context històric: La Cova d'en Genís és un sepulcre de gran singularitat per les seves característiques, així com per l'època i la cultura megalítica a la qual pertany. A l'interior de la cavitat s'han trobat restes antigues tals com gots funeraris.

Descripció: Aquest element arqueològic és un sepulcre constituït per un gran bloc de granet que descansa en altres blocs més petits formant una cavitat o cova de 3,00 metres d'ample i 2,50 metres d'alçada, que es perllonga per un petit corredor.

Qualificació urbanística: 26 - 28

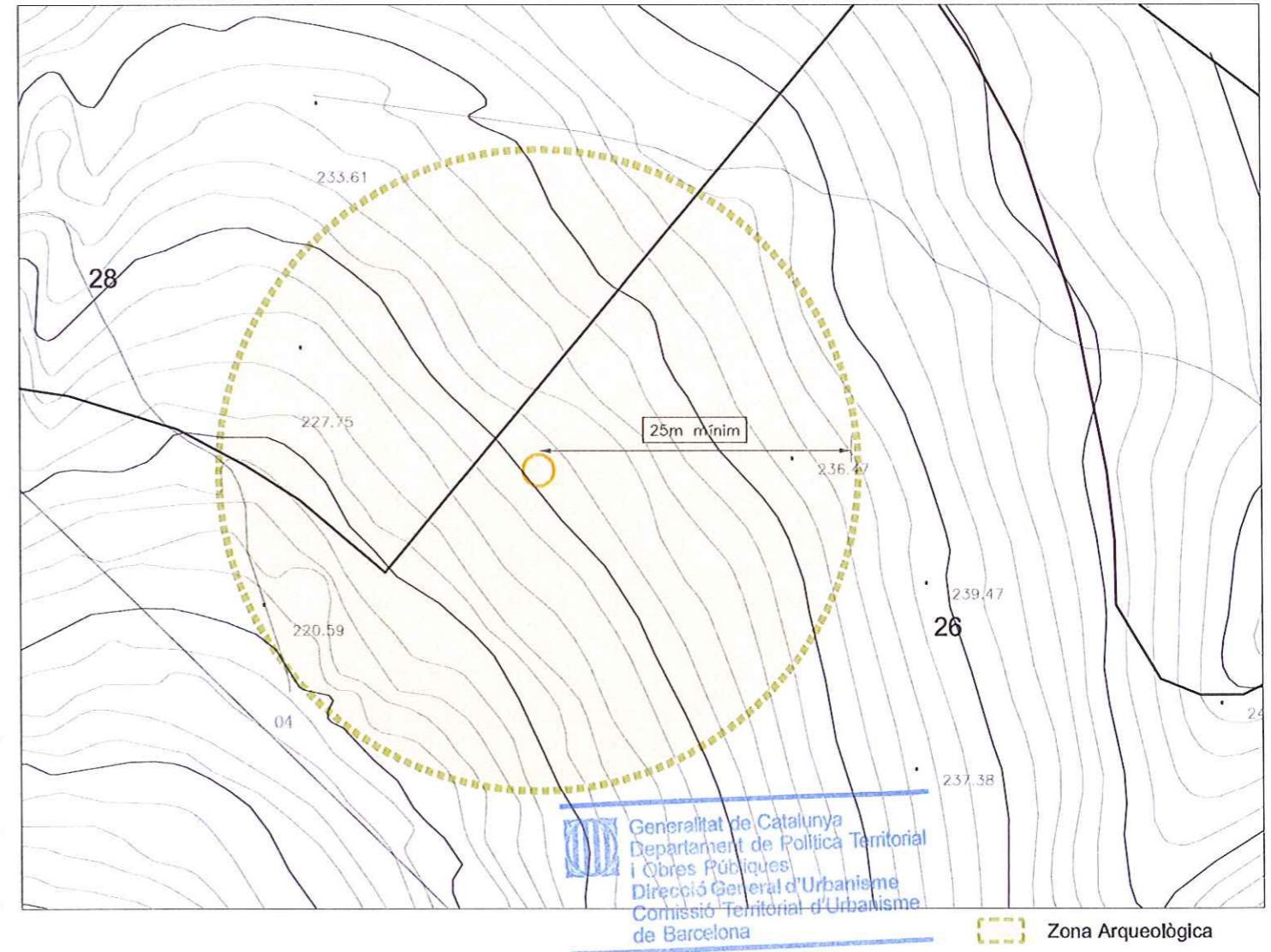
Ús actual: Simbòlic

Referència cadastral: 0000304

Propietat: Pública

Pla Especial de Protecció del Patrimoni Vigent: Es protegeix el sepulcre i l'entorn en un àrea mínima de 25 metres de diàmetre.

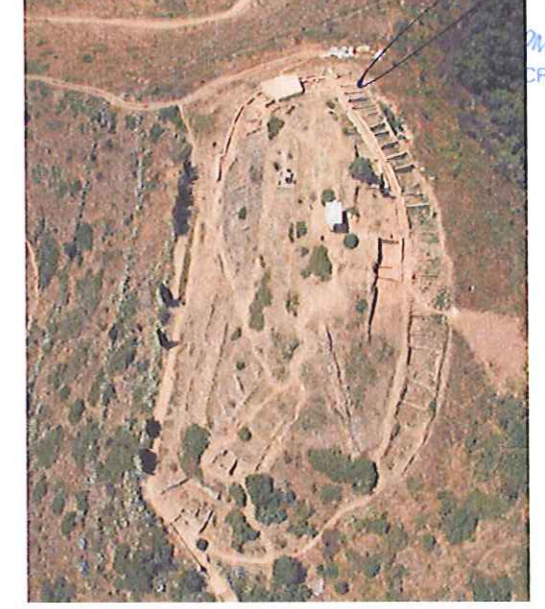
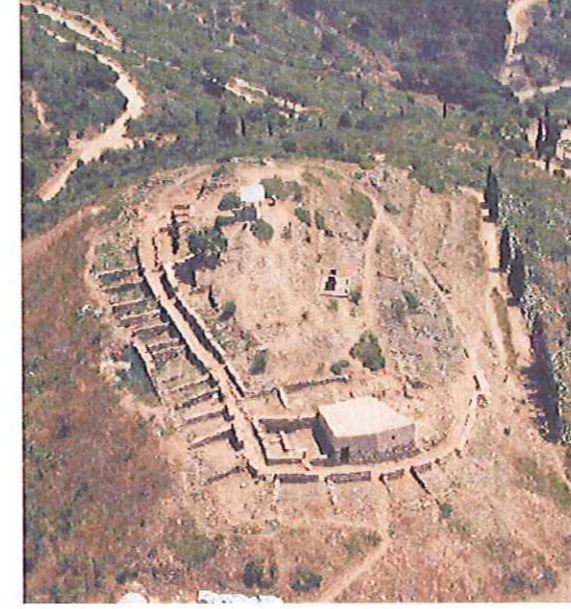
Proposta: A mantenir la protecció



Denominació: Poblament Ibèric Pulg Castellar
Localització: Turó del Pollo

198

ZA-02



Període: Segle IV - II a.C.

Descobridor: Ferran de Sagarra (1.904)

Situació: En el Turó del Pollo, dominant la visió sobre el pla de Barcelona i el Vallès, a l'extrem septentrional del terme municipal de Santa Coloma.

Context històric: El Poblament Ibèric és el lloc més important de la història antiga de Santa Coloma. El poblament ibèric perdurà fins el 195 a.C., quan la legió romana de Marc Porci Cató l'assaltà i cremà en la Segona Guerra Púnica. El descobrí i excavà Ferran de Sagarra (1904) i el donà a l'Institut d'Estudis Catalans; els objectes trobats són al Museu Arqueològic de Montjuïc. Les excavacions foren continuades per Serra Rafols (1915) i pel Centre Excursionista Pulg Castellar entre 1.945 i 1.959. D'en Serra Rafols és la idea de fer un museu monogràfic in situ i obrir un Passeig Arqueològic que connectés amb la Cova d'en Genís. Han estat moltes les troballes arqueològiques destacant de forma especial un timothèrium d'origen púnic, capfoguers, monedes d'imitació emporitàna, cranis amb claus clavats, una pedra amb inscripció ibèrica i nombroses peces de ceràmica.

Descripció: El recinte, que envolta el poblament ibèric amb una forta muralla pel costat més accessible des de l'exterior, té una forma gairebé el·líptica amb 100 metres de longitud i 50 metres d'ample aproximadament. Les restes arqueològiques ens indiquen que el poblament constava de tres carrers i més de 30 habitatges quadrangulars amb murs d'un metre de pedra i argila, albergant uns 200 habitants aproximadament.

Qualificació urbanística: 6c

Ús actual: Simbòlic

Referència cadastral: 0000713

Propietat: Pública

Pla Especial de Protecció del Patrimoni Vigent: Es protegeix el recinte del poblament ibèric, els murs de pedra i argila, així com els habitatges de formes rectangulars.

Proposta: A mantenir la protecció

