







- ÀMBITS DE REFERÈNCIA MOD. PLA**
- ÀMBITS DEL PEMERB-86 I PERI RAYVAL-86
  - ÀMBIT DE LA MODIFICACIÓ DE PLA FRONT FLUVIAL DEL RAYVAL
  - DELIMITACIÓ ACCÉS ESPAI LLIBRE LLERA FLUVIAL RIU BESÓS

**DILIGÈNCIA** per fer constar que, en data 1 de març de 2004, el conseller de Política Territorial i Obres Públiques ha adoptat la resolució següent:  
**APROVAR DEFINITIVAMENT** la modificació del Pla general metropolità a l'àmbit del Front Fluvial del barri del Raval, de Santa Coloma de Gramenet, promoguda i tramessa per l'Ajuntament, amb el benentès que el sostre comercial de nova creació s'ajustarà a les limitacions establertes a l'article 3 de la Llei 17/2000, de 29 de desembre, d'equipaments comercials, per als establiments comercials.

La secretària de la Comissió d'Urbanisme de Catalunya  
 Mercè Albiol i Núñez

**QUALIFICACIONS URBANÍSTIQUES**

- SISTEMES**
- 5 Xarxa Viària
  - 5b Xarxa Viària d'interès local
  - 6a Parcs i Jardins actuals de caràcter local
  - 6b Parcs i Jardins de nova creació de caràcter local
  - 6c Parcs i Jardins de nova creació a nivell metropolità
  - Espai Lliure de la Llera del Riu Besòs
  - 7a Equipament Comunitari públic existent o privat
  - 7b Equipament Comunitari de nova creació d'interès municipal
- ZONES**
- 18 Residencial subjecte a ordenació volumètrica específica
  - 18-Co Comercial subjecte a ordenació volumètrica específica (sòcol)
  - EC Edificació Protegida

PEMERB-86  
 (PE22) Pla Especial Marge Esquerra del riu Besòs 20/3/86 CUB  
 (PE22bis) Modificació PGM a l'àmbit del Pla Especial Marge Esquerra del riu Besòs Aprovat definitivament 20/3/86 CUB  
 Modificació del Pla Especial del Sector de L'Esperit Sant de Santa Coloma de Gramenet Aprovat definitivament 27/12/88 Ger. Con. E

PERI DEL RAYVAL-86  
 (PE10) Pla Especial de Reforma Interior del Barri del Raval de Santa Coloma de Gramenet Aprovat definitivament 18/12/1986 CMB

PLA ESPECIAL DEL SECTOR DE L'ESPERIT SANT-93  
 (PE24) Pla Especial d'Ordenació d'Espais Lliures del Sector de L'Esperit Sant de Santa Coloma de Gramenet Aprovat definitivament 21/11/1993 CMB  
 (PE41) Modificació del Pla Especial del Sector de L'Esperit Sant de Santa Coloma de Gramenet Aprovat definitivament 29/3/1993 CUB

**FRONT FLUVIAL DEL RAYVAL A SANTA COLOMA DE GRAMENET**

**MODIFICACIÓ DEL PGM A L'ÀMBIT DEL FRONT FLUVIAL DEL BARRI DEL RAYVAL**

PLANEJAMENT VIGENT; ÀMBITS PEMERB-86 PERI RAYVAL-86 I PE ESPERIT SANT-93

**B-1b**  
 E: 1/2.000

novembre 2003



- AMBITES DEL PEMERB-86 I PERI RAVAL-86
- AMBIT DE LA MODIFICACIÓ DE PLA FRONT FLUVIAL DEL RAVAL
- DELIMITACIÓ ACCÉS ESPAI LLIURE LLERA FLUVIAL RIU BESÓS

QUALIFICACIONS URBANÍSTIQUES

SISTEMES

- 5 Xarxa Viària
- 5b Xarxa Viària d'interès local
- 6a Parcs i Jardins actuals de caràcter local
- 6b Parcs i Jardins de nova creació de caràcter local
- 6c Parcs i Jardins de nova creació a nivell metropolità
- Espai Lliure de la Llera del Riu Besòs
- 7a Equipament Comunitari públic existent o privat
- 7b Equipament Comunitari de nova creació d'interès municipal

ZONES

- 18 Residencial subjecte a ordenació volumètrica específica
- 18-Co Comercial subjecte a ordenació volumètrica específica (sòcol)
- EC Edificació Protegida

PEMERB-86 (PE22) Pla Especial Marges Esquerra del riu Besòs 20/3/86 CUB (PE23b) Modificació PGM a l'àmbit del Pla Especial Marges Esquerra del riu Besòs Aprovat definitivament 20/3/86 CUB Modificació del Pla Especial del Sector de L'Espert Sant de Santa Coloma de Gramenet Aprovat definitivament 27/12/88 Gen. Con. E

PERI DE RAVAL-86 (PE10) Pla Especial de Reforma Interior del Barri del Raval de Santa Coloma de Gramenet Aprovat definitivament 18/12/1985 CMB

PLA ESPECIAL DEL SECTOR DE L'ESPERT SANT-93 (PE24) Pla Especial d'Ordenació d'Espais Lliures del Sector de L'Espert Sant de Santa Coloma de Gramenet Aprovat definitivament 21/11/1985 CMB (PE44) Modificació del Pla Especial del Sector de L'Espert Sant de Santa Coloma de Gramenet Aprovat definitivament 29/3/1993 CUB

DILIGÈNCIA per fer constar que, en data 1 de març de 2004, el conseller de Política Territorial i Obres Públiques ha adoptat la resolució següent:  
**APROVAR DEFINITIVAMENT** la modificació del Pla general metropolità a l'àmbit del Front Fluvial del barri del Raval, de Santa Coloma de Gramenet, promoguda i fmesada per l'Ajuntament, amb el benentès que el sostre comercial de nova creació s'ajustarà a les limitacions establertes a l'article 3 de la Llei 17/2000, de 29 de desembre, d'equipaments comercials, per als establiments comercials.

La secretària de la Comissió d'Urbanisme de Catalunya

Mercé Albiol i Núñez

*Handwritten signature*

FRONT FLUVIAL DEL RAVAL A SANTA COLOMA DE GRAMENET  
 MODIFICACIÓ DEL PGM A L'ÀMBIT DEL FRONT FLUVIAL DEL BARRI DEL RAVAL

AMBITES DEL PEMERB-86 I PERI RAVAL-86; PROPOSTA D'ORDENACIÓ

novembre 2003 E: 1/2.000







DILIGÈNCIA per fer constar que, en data 1 de març de 2004, el conseller de Política Territorial i Obres Públiques ha adoptat la resolució següent:  
**APROVAR DEFINITIVAMENT** la modificació del Pla general metropolità a l'àmbit del Front Fluvial del barri del Raval, de Santa Coloma de Gramenet, promoguda i fregada per l'Ajuntament, amb el benentès que el sostre comercial de nova creació s'ajustarà a les limitacions establertes a l'article 3 de la Llei 17/2000, de 29 de desembre, d'equipaments comercials, per als establiments comercials.

La secretària de la Consellia d'Urbanisme de Catalunya  
 Mercè Albiol i Núñez

17 DES 2003  
 17 DES 2003  
 A. Albiol

- Àmbit d'Actuació (135.469'55 m2)
- Àmbit llera pública (accessible)
- Terme municipal

- QUALIFICACIONS URBANÍSTIQUES SISTEMES**
- 5-Xarxa Viària
  - 6b-Parcs i Jardins de nova creació de caràcter local
  - 6c-Parcs i Jardins de nova creació a nivell metropolità
  - 7b-Equipament Comunitari de nova creació d'interès municipal

**FRONT FLUVIAL DEL RAVAL**  
A SANTA COLOMA DE GRAMENET

MODIFICACIÓ DE PGM  
 A L'ÀMBIT DEL FRONT FLUVIAL  
 DEL BARRI DEL RAVAL

PLANEJAMENT VIGENT;  
 QUALIFICACIONS I SUPERFÍCIES

novembre, 2003 E: 1/1.500

AJUNTAMENT DE SANTA COLOMA DE GRAMENET  
 Serveis Territorials  
 Gabinet d'Acció Territorial





SECRETARIA D'URBANISME  
 Aprobació definitiva del Pla general d'ordenació urbanística del Front Fluvial del Raval de Santa Coloma de Gramenet, promoguda i tramès per l'Ajuntament, amb els limitacions establertes a l'article 3 de la Llei 17/2000, de 29 de desembre, d'equipaments comercials, per als establiments comercials.

18 de febrer de 2005

*A. Albiol*

**DILIGÈNCIA** per fer constar que, en data 1 de març de 2004, el conseller de Política Territorial i Obres Públiques ha adoptat la resolució següent:

**APROVAR DEFINITIVAMENT** la modificació del Pla general metropolità a l'àmbit del Front Fluvial del Raval de Santa Coloma de Gramenet, promoguda i tramès per l'Ajuntament, amb els limitacions que el sòstre comercial de nova creació s'ajustarà a les limitacions establertes a l'article 3 de la Llei 17/2000, de 29 de desembre, d'equipaments comercials, per als establiments comercials.

La secretària de la Comissió d'Urbanisme de Catalunya

Maria Àlber i Nofre

Àmbit Modificació sup. 135.469'55 m2

**QUALIFICACIONS URBANÍSTIQUES**

- SISTEMES**
- 5 Xarxa Viària
  - 5b Xarxa Viària d'interès local
  - 6a Parcs i Jardins actuals de caràcter local
  - 6b Parcs i Jardins de nova creació de caràcter local
  - 6c Parcs i Jardins de nova creació a nivell metropolità
  - Espai Lliure de la Llera del Riu Besòs
  - 7a Equipament Comunitari públic existent o privat
  - 7b Equipament Comunitari de nova creació d'interès municipal
- ZONES**
- 18 Residencial subjecte a ordenació volumètrica específica
  - 18-Co Comercial subjecte a ordenació volumètrica específica (sòcol)
  - EC Edificació Protegida

**FRONT FLUVIAL DEL RAVAL  
A SANTA COLOMA DE GRAMENET**

MODIFICACIÓ DE PGM  
A L'ÀMBIT DEL FRONT FLUVIAL DEL BARRI DEL RAVAL

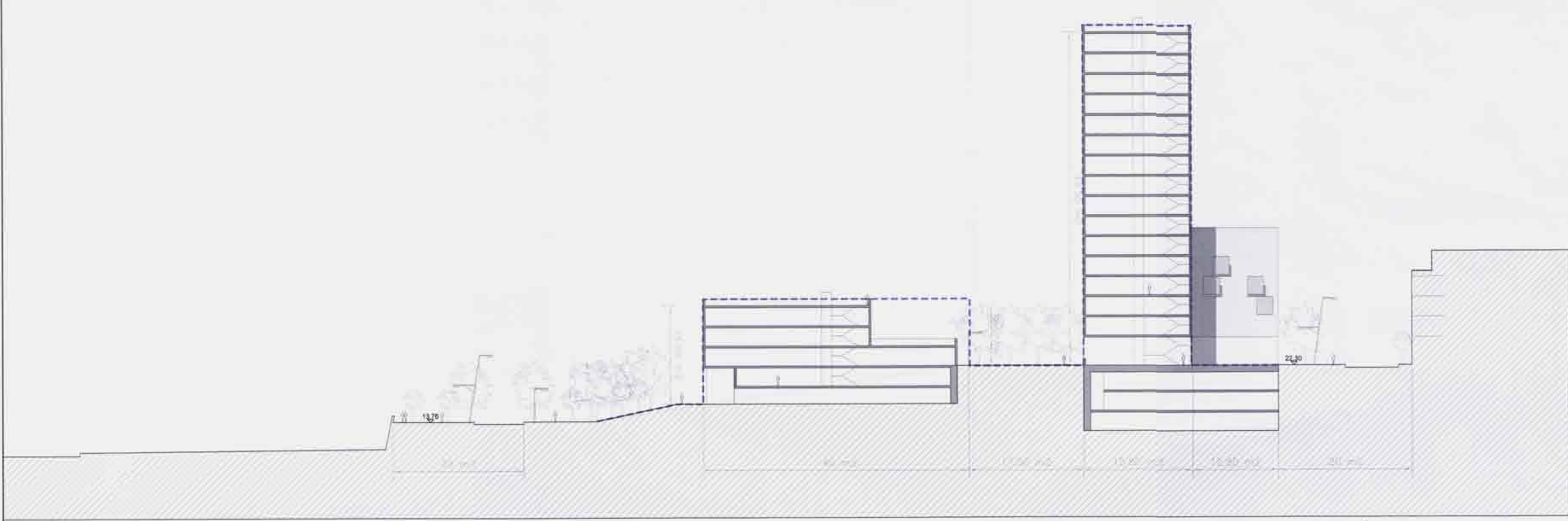
PLANEJAMENT DE PROPOSTA:  
QUALIFICACIONS I SUPERFÍCIES

**B-3a**

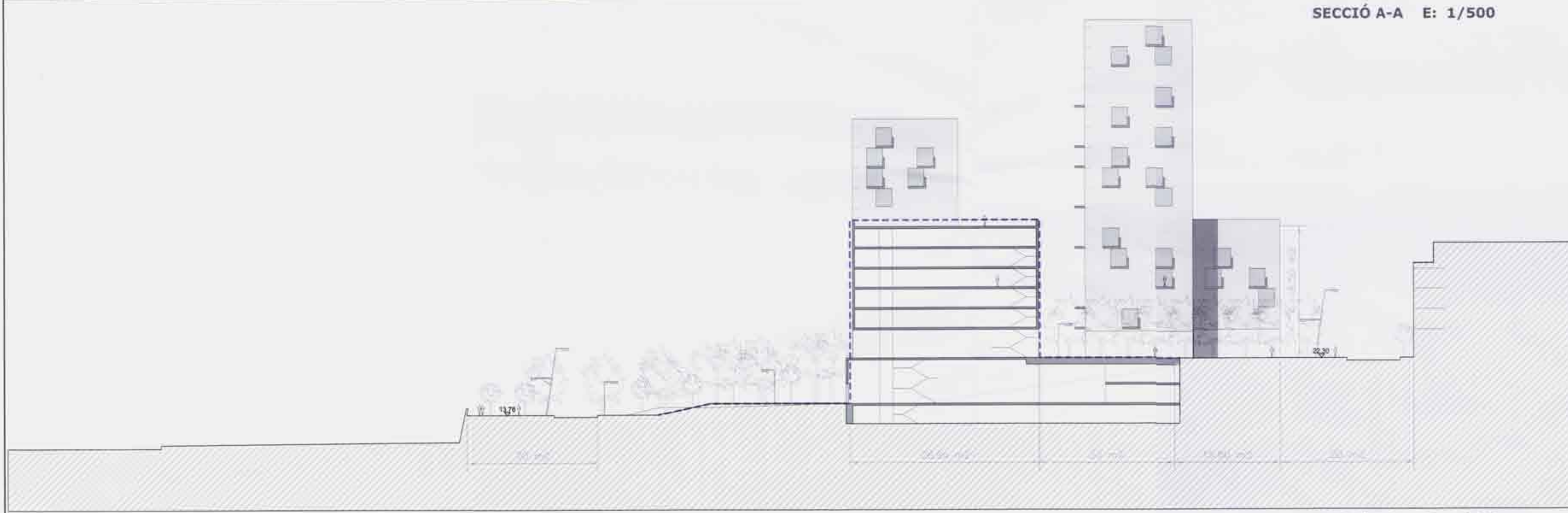
novembre 2003

*M. Àlber i Nofre*

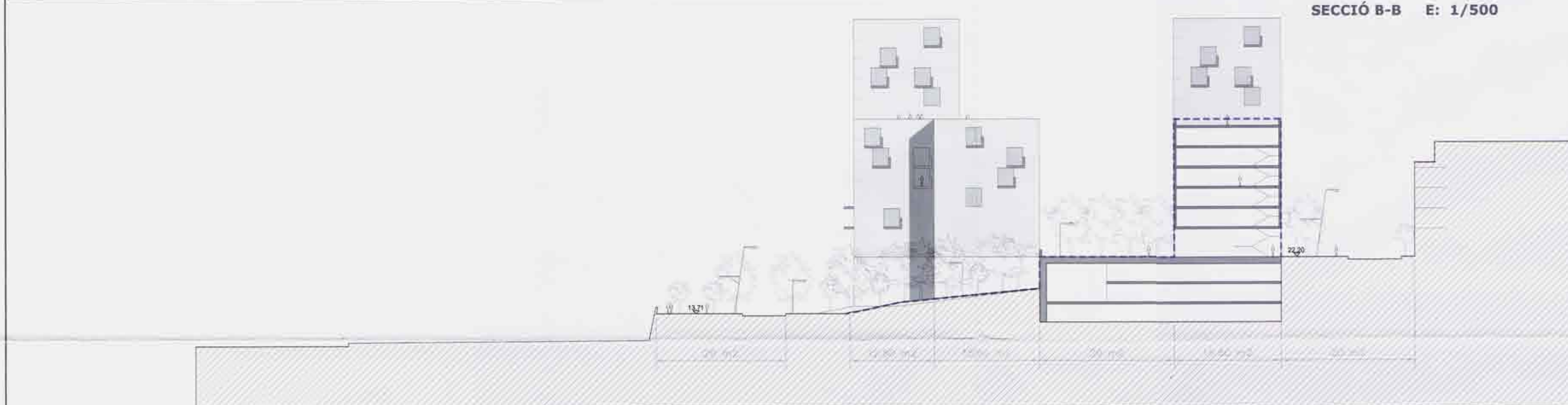




SECCIÓ A-A E: 1/500



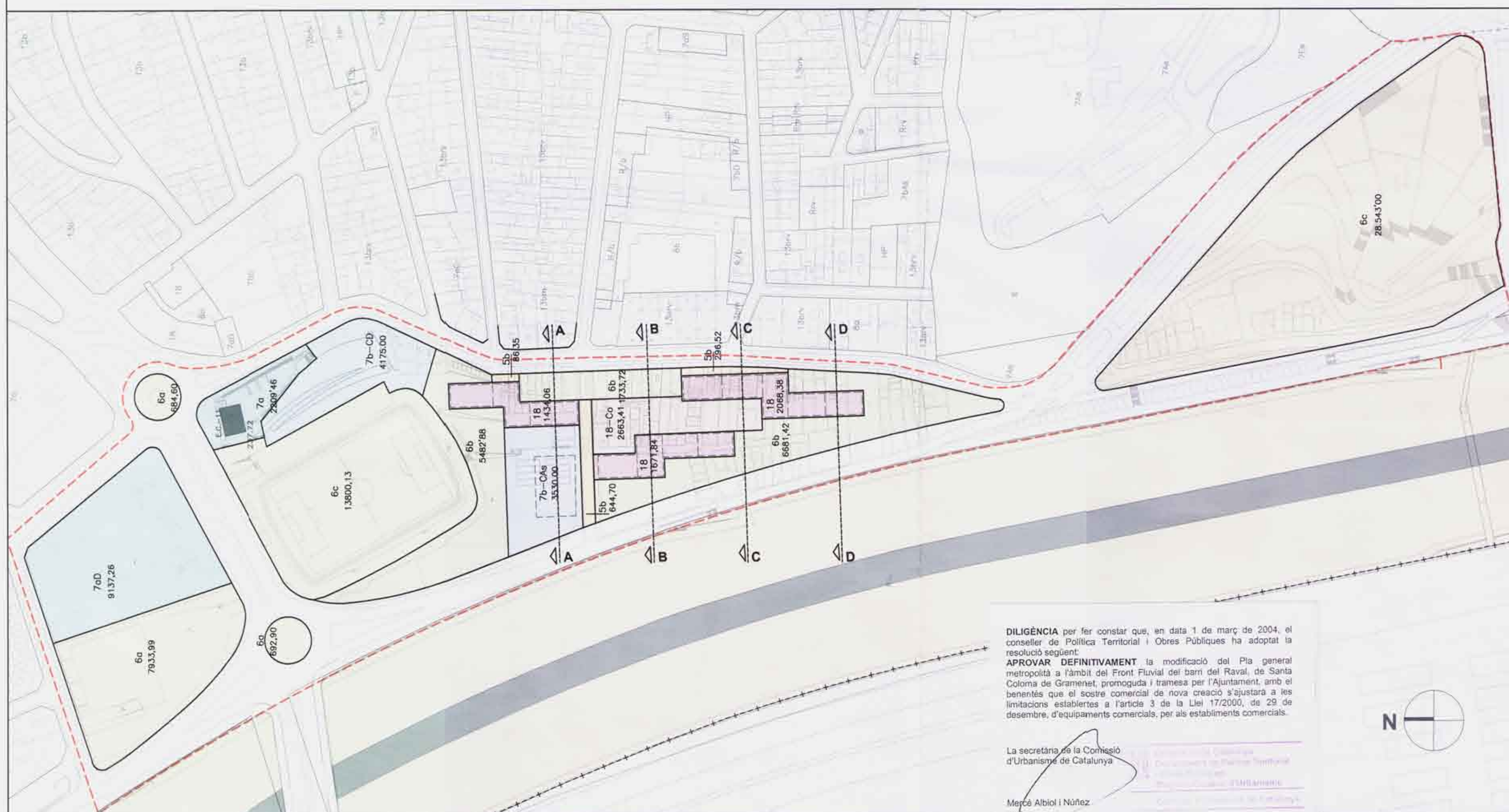
SECCIÓ B-B E: 1/500



SECCIÓ C-C E: 1/500



SECCIÓ D-D E: 1/500



DILIGÈNCIA  
Aprovat inicialment pel Pla de l'ajuntament, en  
sessió celebrada el dia 17 DESEMBRE 2003  
per la Comissió de Govern,  
El Secretari General  
*Alcalde*  
SECRETARIA

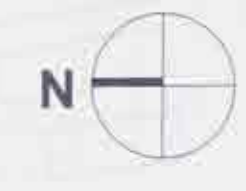
Àmbit Modificació sup. 135.469'55 m2  
Envolvent màxima dels edificis

- QUALIFICACIONS URBANÍSTIQUES
- SISTEMES
- 5. Xarxa Viària
  - 5b Xarxa Viària d'interès local
  - 6a Parcs i Jardins actuals de caràcter local
  - 6b Parcs i Jardins de nova creació de caràcter local
  - 6c Parcs i Jardins de nova creació a nivell metropolità
  - Espai Lliure de la Llera del Riu Besòs
  - 7a Equipament Comunitari públic existent o privat
  - 7b Equipament Comunitari de nova creació d'interès municipal
- ZONES
- 18 Residencial subjecte a ordenació volumètrica específica
  - 18-Co Comercial subjecte a ordenació volumètrica específica (sòcol)
  - EC Edificació Protegida

DILIGÈNCIA per fer constar que, en data 1 de març de 2004, el conseller de Política Territorial i Obres Públiques ha adoptat la resolució següent:  
**APROVAR DEFINITIVAMENT** la modificació del Pla general metropolità a l'àmbit del Front Fluvial del barri del Raval, de Santa Coloma de Gramenet, promoguda i tramessa per l'Ajuntament, amb el terrenis que el sòcol comercial de nova creació s'ajustarà a les limitacions establertes a l'article 3 de la Llei 17/2000, de 29 de desembre, d'equipaments comercials, per als establiments comercials.

La secretària de la Comissió d'Urbanisme de Catalunya  
Marta Albiol i Núñez

Comissió de Govern  
Departament de Política Territorial i Obres Públiques  
Regidoria de Govern i Urbanisme  
Comissió d'Urbanisme de Catalunya



FRONT FLUVIAL DEL RAVAL  
A SANTA COLOMA DE GRAMENET

MODIFICACIÓ DE PGM  
A L'ÀMBIT DEL FRONT FLUVIAL  
DEL BARRI DEL RAVAL

PLANEJAMENT DE PROPOSTA;  
SECCIONS I ALINEACIONS

**B-3b**

novembre 2003 E: 1/500 E: 1/2000

AJUNTAMENT DE SANTA COLOMA DE GRAMENET  
Serveis Territorials  
Gabinet d'Acció Territorial





Parc del  
Passeig Salzedera

IES Can Peixauet

Biblioteca  
Can Peixauet

Nou Camp Municipal

Jardins Balandrau

1er. edifici  
Habitatge-104 hab.

Club de Petanca  
en espai lliure(12 ut.)

Reserva d'Equipament  
cultural/assistencial

c. de Sant Jordi

Plaça nova del Raval i  
Reserva Comercial en subsòl

2on. edifici  
Habitatge-160 hab.

3er. edifici  
Habitatge-25 hab.

Reserva de Vial  
i Passeig Front Fluvial

Parc del Front  
i Fluvial del Raval

Hospital L'Esperit Sant

Parc del Molinet



**DILIGÈNCIA** per fer constatar que, en data 1 de març de 2004, el conseller de Política Territorial i Obres Públiques ha adoptat la resolució següent:  
**APROVAR DEFINITIVAMENT** la modificació del Pla general metropolità a l'àmbit del Front Fluvial del barri del Raval, de Santa Coloma de Gramenet, promoguda i tramessada per l'Ajuntament, amb el benentès que el sotile comercial de nova creació s'ajustarà a les limitacions establertes a l'article 3 de la Llei 17/2000, de 29 de desembre, d'equipaments comercials, per als establiments comercials.

La secretària de la Comissió d'Urbanisme de Catalunya  
Mercè Albiol i Nuñez

15 RES  
17 RES

*Aurich*

Àmbit d'Actuació

**FRONT FLUVIAL DEL RAVAL  
A SANTA COLOMA DE GRAMENET**

MODIFICACIÓ DE PGM  
A L'ÀMBIT DEL FRONT FLUVIAL  
DEL BARRI DEL RAVAL

IMATGE DE PROPOSTA: VOLUMS  
I TRACTAMENT ESPAIS LLIBRES

**B-4**

novembre 2003 E: 1/1.500

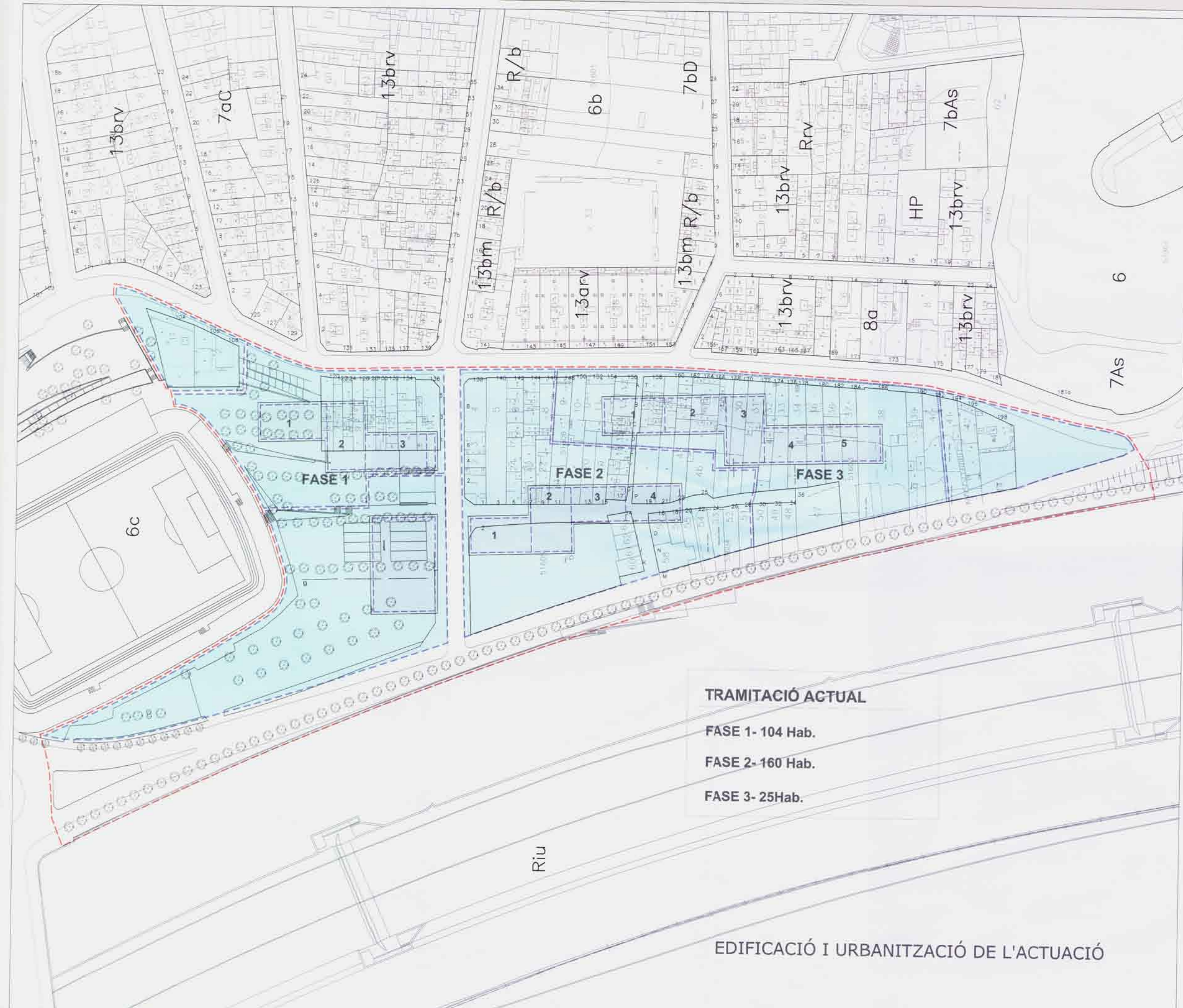
*M.F.* *M.* *[Signature]*



Àmbit d'Actuació  
Sup. Àmbit gestió - 39.028'31 m2  
Terme municipal

**EDIFICACIÓ I URBANITZACIÓ DE L'ACTUACIÓ**  
Edificis nous; execució per blocs  
F-1 Fases Actuació Edif./Urb.  
Perimetres de gestió

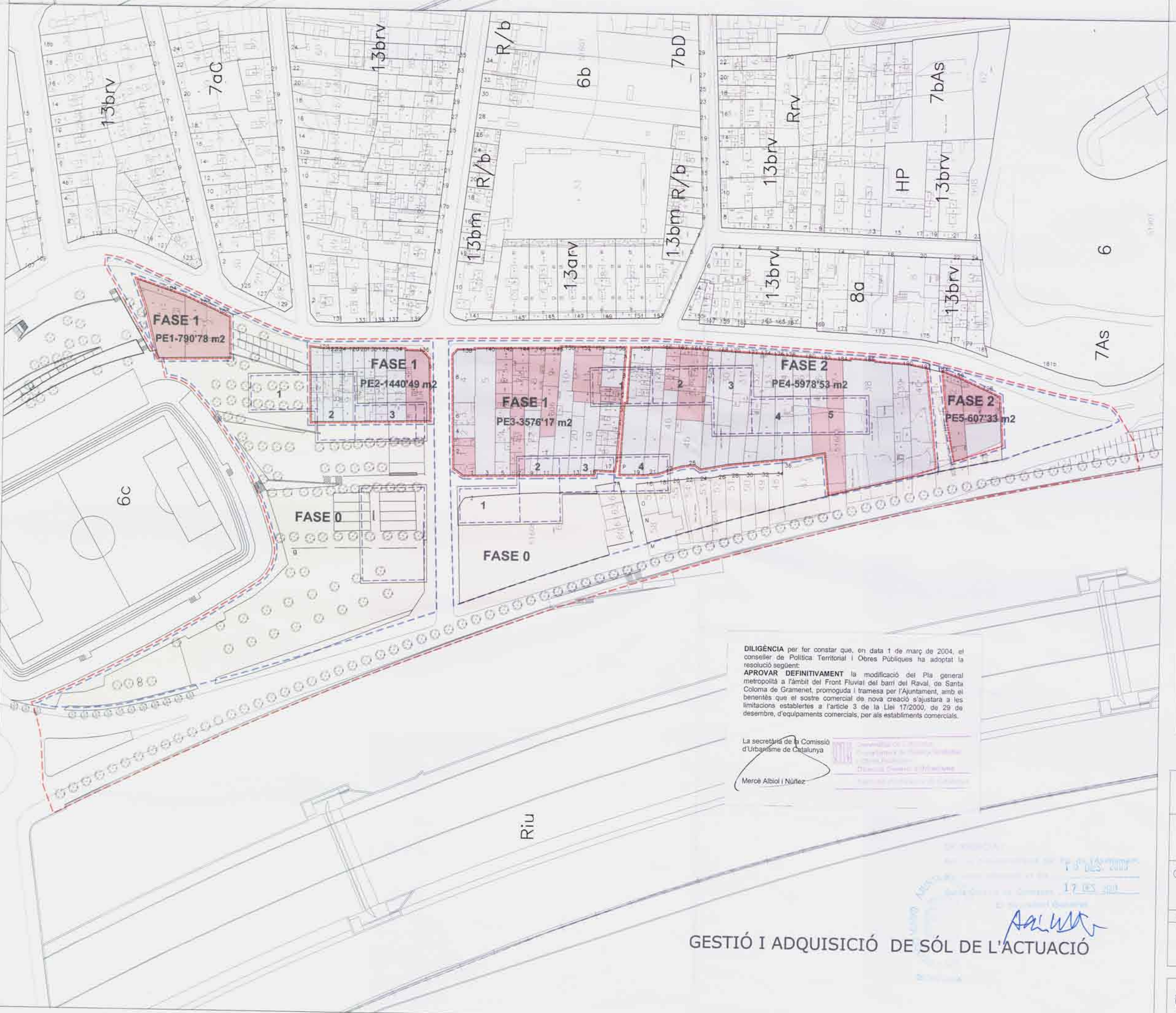
**GESTIÓ I EXECUCIÓ DEL SÓL DE L'ACTUACIÓ**  
Prop. privades  
Parcel·les edificis plurifamiliars  
Parcel·les edificis unifamiliars  
Parcel·les titularitat pública  
F-1 Fases d'Execució  
Perimetres de Gestió



**TRAMITACIÓ ACTUAL**

- FASE 1- 104 Hab.
- FASE 2- 160 Hab.
- FASE 3- 25Hab.

**EDIFICACIÓ I URBANITZACIÓ DE L'ACTUACIÓ**



**PARCEL·LES PRIVADES**

UTM	SUP.SOL	SUP.HAB	SUP.LOC	NUM.HAB	NUM.LOC	HAB.PR	HABLL
518006	216 m2	129 m2	0 m2	1	0	0	1
518007	115 m2	88 m2	0 m2	1	0	0	1
518008	121 m2	207 m2	0 m2	1	0	1	0
518009	132 m2	145 m2	0 m2	1	0	0	0
518010	145 m2	203 m2	0 m2	1	0	1	0
518011	125 m2	213 m2	0 m2	1	0	0	1
518012	147 m2	245 m2	0 m2	1	0	1	0
518013	229 m2	0 m2	229 m2	0	0	0	0
518014	39 m2	0 m2	0 m2	0	0	0	0
518015	88 m2	42 m2	0 m2	0	0	0	0
518016	198 m2	0 m2	0 m2	0	0	0	0
518017	441 m2	54 m2	0 m2	0	0	0	0
518018	304 m2	105 m2	133 m2	1	1	1	0
518019	70 m2	181 m2	0 m2	1	0	0	1
518020	75 m2	0 m2	0 m2	0	0	0	0
518021	50 m2	30 m2	0 m2	1	0	0	1
518022	48 m2	30 m2	0 m2	1	0	0	0
518023	53 m2	45 m2	0 m2	1	0	0	1
518024	90 m2	55 m2	0 m2	1	0	0	1
518025	172 m2	0 m2	0 m2	0	0	0	0
518026	174 m2	0 m2	0 m2	0	0	0	0
518027	190 m2	0 m2	0 m2	0	0	0	0
518028	179 m2	98 m2	0 m2	1	0	0	1
518029	189 m2	210 m2	0 m2	1	0	10	0
518030	483 m2	149 m2	149 m2	1	1	1	0
518031	304 m2	80 m2	0 m2	1	0	0	0
518032	558 m2	82 m2	82 m2	1	1	0	1
518033	328 m2	78 m2	0 m2	1	0	1	0
518034	223 m2	80 m2	0 m2	1	0	0	1
518035	264 m2	70 m2	0 m2	1	0	0	0
518036	322 m2	86 m2	0 m2	1	0	0	1
518037	296 m2	82 m2	0 m2	1	0	0	0
518038	138 m2	0 m2	132 m2	0	1	0	0
518039	1530 m2	0 m2	0 m2	0	0	0	0
518040	315 m2	123 m2	77 m2	1	1	0	0
518041	359 m2	0 m2	81 m2	0	1	0	0
518042	217 m2	0 m2	0 m2	0	0	0	0
518043	294 m2	0 m2	0 m2	0	0	0	0

DILIGÈNCIA per fer constar que, en data 1 de març de 2004, el conseller de Política Territorial i Obres Públiques ha adoptat la resolució següent:  
**APROVAR DEFINITIVAMENT** la modificació del Pla general metropolità a l'àmbit del Front Fluvial del barri del Raval, de Santa Coloma de Gramenet, promoguda i tramessa per l'Ajuntament, amb el benentès que el sostre comercial de nova creació s'ajustarà a les limitacions establertes a l'article 3 de la Llei 17/2000, de 29 de desembre, d'equipaments comercials, per als establiments comercials.

La secretaria de la Comissió d'Urbanisme de Catalunya  
Merce Abad i Núñez

**GESTIÓ I ADQUISICIÓ DE SÓL DE L'ACTUACIÓ**

**FRONT FLUVIAL DEL RAVAL**  
**A SANTA COLOMA DE GRAMENET**

MODIFICACIÓ DE PGM  
A L'ÀMBIT DEL FRONT FLUVIAL  
DEL BARRI DEL RAVAL

GESTIÓ URBANÍSTICA;  
**B-5**  
novembre 2003  
E: 1/1.000





**FRONT FLUVIAL DEL RAVAL**

santa coloma de gramenet

Àmbit Modificació

**QUALIFICACIONS URBANÍSTIQUES**

**SISTEMES**

- 5 Xarxa Viària
- 5b Xarxa Viària d'interès local
- 6a Parcs i Jardins actuals de caràcter local
- 6b Parcs i Jardins de nova creació de caràcter local
- 6c Parcs i Jardins de nova creació a nivell metropolità
- Espai Lliure de la Llera del Riu Besòs
- 7a Equipament Comunitari públic existent o privat
- 7b Equipament Comunitari de nova creació d'interès municipal
- 7b-E Equipament Esportiu

**ZONES**

- 18-Co Comercial subjecte a ordenació volumètrica específica (sòcol)
- EC Edificació Protegida

**DILIGÈNCIA** per fer constar que, en data 1 de març de 2004, el conseller de Política Territorial i Obres Públiques ha adoptat la resolució següent:  
**APROVAR DEFINITIVAMENT** la modificació del Pla general metropolità a l'àmbit del Front Fluvial del barri del Raval, de Santa Coloma de Gramenet, promoguda i tramessa per l'Ajuntament, amb el benentent que el sostre comercial de nova creació s'ajustarà a les limitacions establertes a l'article 3 de la Llei 17/2000, de 29 de desembre, d'equipaments comercials, per als establiments comercials.

La secretària de la Comissió d'Urbanisme de Catalunya  
 Mercè Albiol i Núñez

18-Co  
 17-Co

85

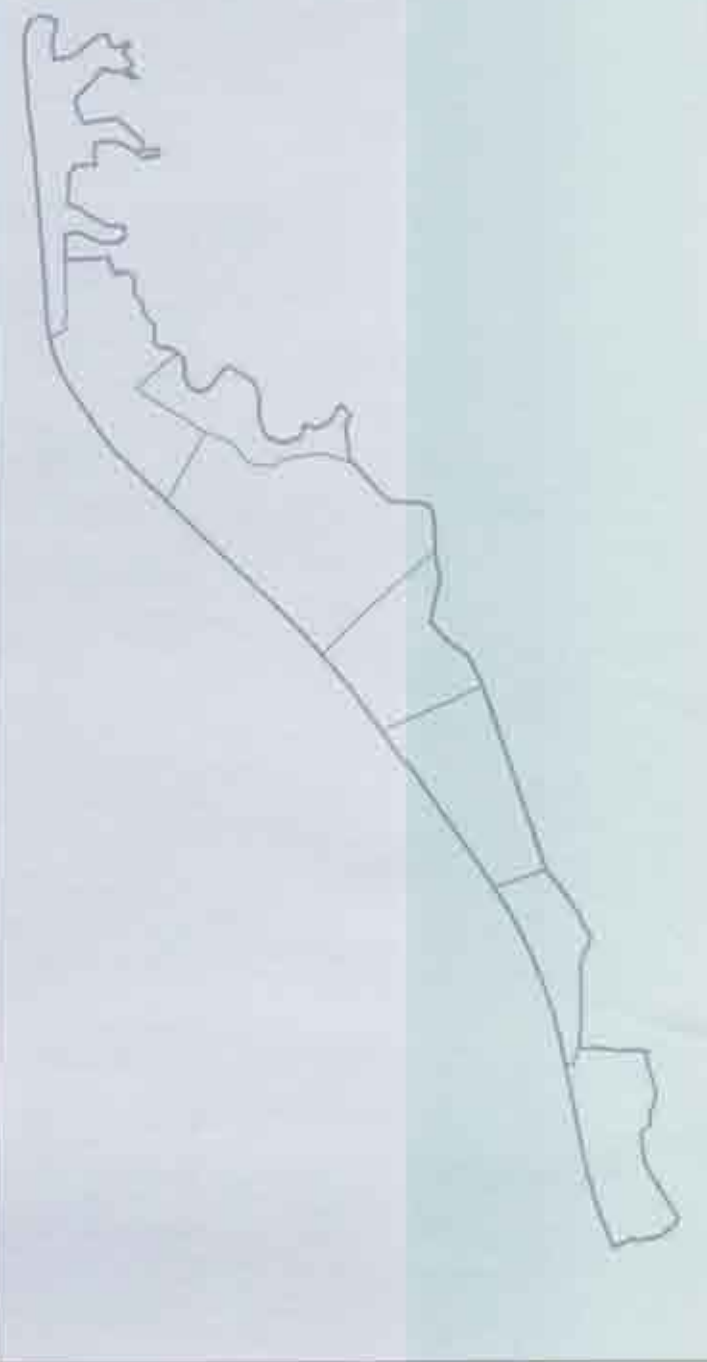
PERI DEL RAVAL-86  
 (PE22) Pla Especial Marges Esquerra del Riu Besòs (Sòl 20/1.966 C30)  
 (PE22bis) Modificació PSN a l'Àmbit del Pla Especial Marges Esquerra del Riu Besòs  
 Aprobat definitivament 20/11/2003 C30  
 Modificació del Pla Especial del Sector de l'Espert Sant de Santa Coloma de Gramenet  
 Aprobat definitivament 21/1/2008 (Sòl) C30 2.

**FRONT FLUVIAL DEL RAVAL  
 A SANTA COLOMA DE GRAMENET**  
**MODIFICACIÓ DEL PGM  
 A L'ÀMBIT DEL FRONT FLUVIAL  
 DEL BARRI DEL RAVAL**

EVOLUCIÓ DEL PLANEJAMENT,  
 SISTEMES DE ESPAIS LLIURES I  
 EQUIPAMENTS **C-1a**  
 novembre 2003 E- 1/2.500



**FRONT FLUVIAL DEL BESÓS**  
santa coloma de gramenet



LIMIT PEMERB-86

LIMIT PERI RAVAL-86

PLA ESPECIAL DE L'ESPERIT SANT-93

- Àmbit del PEMERB-86  
Sup. 970.243'32 m<sup>2</sup>
- Àmbit del PERI-RAVAL-86  
Sup. 155.435 m<sup>2</sup>
- Pla especial de l'Esperit Sant  
Sup. 84.107'50 m<sup>2</sup>

**QUALIFICACIONS URBANÍSTIQUES**  
SISTEMES

- 4-Serveis Tècnics
- 5-Xarxa Viària
- 5b-Vies Cíviques
- 9-Protecció de Sistemes
- 6a-Parcs i Jardins actuals de caràcter local
- 6b-Parcs i Jardins de nova creació de caràcter local
- 6c-Parcs i Jardins de nova creació a nivell metropolità
- NU-6c-Parcs i Jardins de nova creació a nivell metropolità en zona no urbanitzada
- 17-6-De Renovació Urbana, transformació de l'ús existent
- 8a-Verd Privat protegit
- P-patis
- VP-Verd públic
- PERI RAVAL-86
- 7a-Equipament Comunitari públic existent o privat
- 7aE-Equipament esportiu
- 7b-Equipament Comunitari de nova creació d'interès municipal
- 7c-Equipament Comunitari de nova creació d'interès metropolità

**ZONES**

- HP-Habitatge Protegit
- 13b-Residencial en densificació urbana semi-intensiva
- 13bs-Residencial semi-intensiva Barri dels Safareigs
- 18-Residencial subjecta a anterior ordenació volumètrica específica
- 18sg-Residencial subjecta a anterior ordenació volumètrica específica especial Singuerlín
- 20a9m-Residencial d'ordenació en edificació aïllada plurifamiliar
- EP-Edificació Protegida
- Ra-Residencial d'edificació Unifamiliar
- Rts-Residencial Tradicional del barri dels Safareigs
- 22a-Industrial
- 22abll-Industrial Bosc Llarg

DILIGÈNCIA per fer constar que, en data 1 de març de 2004, el conseller de Política Territorial i Obres Públiques ha adoptat la resolució següent:  
**APROVAR DEFINITIVAMENT** la modificació del Pla general metropolità a l'àmbit del Front Fluvial del barri del Raval, de Santa Coloma de Gramenet, promoguda i tramessa per l'Ajuntament, amb el benentès que el sòs comercial de nova creació s'ajustarà a les limitacions establertes a l'article 3 de la Llei 17/2000, de 29 de desembre, d'equipaments comercials, per als establiments comercials.

La secretària de la Comissió d'Urbanisme de Catalunya

Mercè Albiol i Núñez

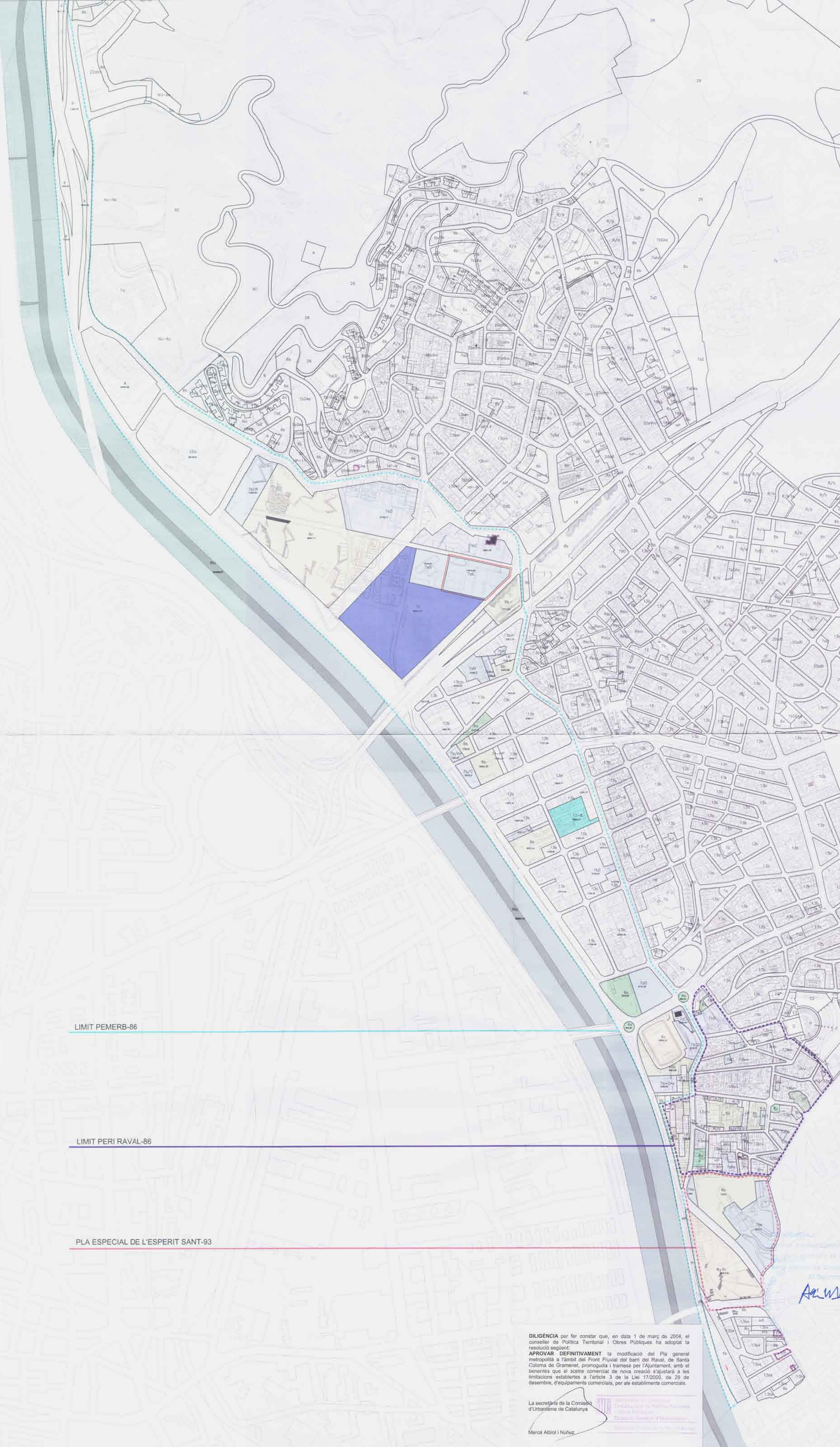
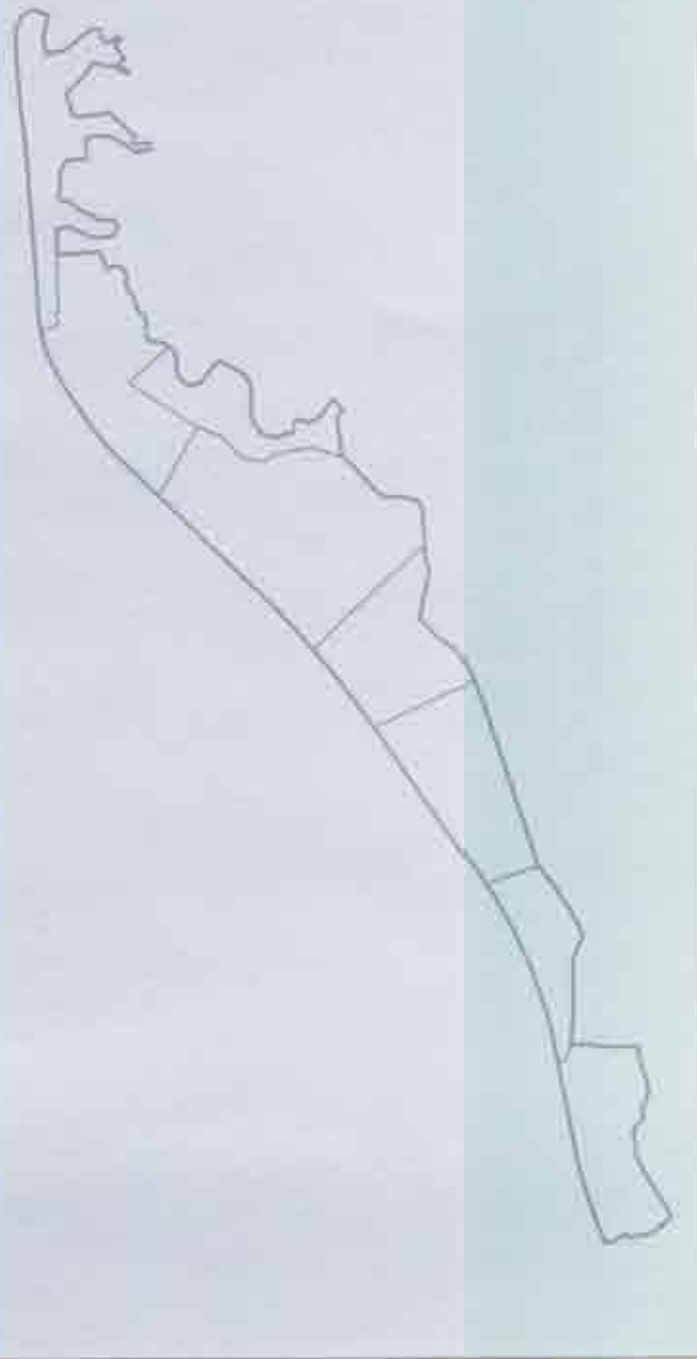
**FRONT FLUVIAL DEL BESÓS**  
A SANTA COLOMA DE GRAMENET  
PLANEJAMENT VIGENT **C-1b**

**MODIFICACIÓ DEL PGM**  
A L'ÀMBIT DEL FRONT FLUVIAL  
DEL BARRI DEL RAVAL

novembre 2003 E: 1/5000



**FRONT FLUVIAL DEL BESÓS**  
santa coloma de gramenet



- Àmbit del PEMERB-86  
Sup. 970.243'32 m<sup>2</sup>
- Àmbit del PERI-RAVAL-86  
Sup. 155.435 m<sup>2</sup>
- Pla especial de l'Esperit Sant  
Sup. 84.107 m<sup>2</sup>

**QUALIFICACIONS URBANÍSTIQUES  
SISTEMES**

- 4-Serveis Tècnics
- 5-Xarxa Viària
- 5b-Vies Cíviques
- 9-Protecció de Sistemes

- 6a-Parcs i Jardins actuals de caràcter local
- 6b-Parcs i Jardins de nova creació de caràcter local
- 6c-Parcs i Jardins de nova creació a nivell metropolità
- NU-6c-Parcs i Jardins de nova creació a nivell metropolità en zona no urbanitzada
- 17-6-De Renovació Urbana, transformació de l'ús existent
- 8a-Verd Privat protegit

- P-patis
- VP-Verd públic
- PERI RAVAL-86
- 7a-Equipament Comunitari públic existent o privat
- 7E-Equipament esportiu
- 7b-Equipament Comunitari de nova creació d'interès municipal
- 7c-Equipament Comunitari de nova creació d'interès metropolità

**ZONES**

- HP-Habitatge Protegit
- 13b-Residencial en densificació urbana semi-intensiva
- 13bs-Residencial semi-intensiva Barri dels Safareigs
- 18-Residencial subjecta a anterior ordenació volumètrica específica
- 18sg-Residencial subjecta a anterior ordenació volumètrica específica especial Singuerlin
- 20a9m-Residencial d'ordenació en edificació aïllada plurifamiliar
- EP-Edificació Protegida
- Ra-Residencial d'edificació Unifamiliar
- Rts-Residencial Tradicional del barri dels Safareigs
- 22a-Industrial
- 22abll-Industrial Bosc Llarg

LIMIT PEMERB-86

LIMIT PERI RAVAL-86

PLA ESPECIAL DE L'ESPERIT SANT-93

**DILIGÈNCIA** per fer constar que, en data 1 de març de 2004, el conseller de Política Territorial i Obres Públiques ha adoptat la resolució següent:  
**APROVAR DEFINITIVAMENT** la modificació del Pla general metropolità a l'àmbit del Front Fluvial del barri del Raval, de Santa Coloma de Gramenet, promoguda i tramessada per l'Ajuntament, amb el benentès que el sotre comercial de nova creació s'ajustarà a les limitacions establertes a l'article 3 de la Llei 17/2000, de 29 de desembre, d'equipaments comercials, per als establiments comercials.

La secretària de la Comissió d'Urbanisme de Catalunya  
Mercè Albiol i Nuñez

Departament de Política Territorial i Obres Públiques  
Direcció General d'Urbanisme  
Servei d'Assessorament i Informació

**FRONT FLUVIAL DEL BESÓS  
A SANTA COLOMA DE GRAMENET**  
PLANEJAMENT  
PROPOSTA **C-1c**





**MODIFICACIÓ DEL PGM  
A L'ÀMBIT DEL FRONT FLUVIAL  
DEL BARRI DEL RAVAL**

novembre 2003 E: 1/5000



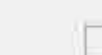
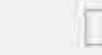
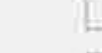
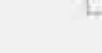
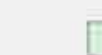
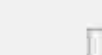
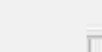
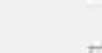
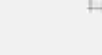


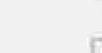
**FRONT FLUVIAL DEL BESÓS**

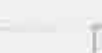


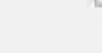
santa coloma de gramenet

-  Àmbit del PEMERB-86  
Sup. 970.243'32 m2
-  Àmbit del PERI-RAVAL-86  
Sup. 155.435 m2
-  Pla especial de l'Esperit Sant  
Sup. 84.107'50 m2
-  Àmbit de la modificació de Pla

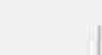
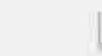
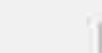
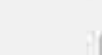
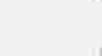
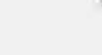
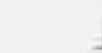
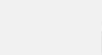
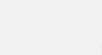

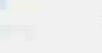
**QUALIFICACIONS URBANÍSTIQUES**

**SISTEMES**

-  4-Serveis Tècnics
-  5-Xarxa Viària
-  5b-Vies Cíviques
-  9-Protecció de Sistemes
-  6a-Parcs i Jardins actuals de caràcter local
-  6b-Parcs i Jardins de nova creació de caràcter local
-  6c-Parcs i Jardins de nova creació a nivell metropolità
-  NU-6c-Parcs i Jardins de nova creació a nivell metropolità en zona no urbanitzada
-  17-6-De Renovació Urbana, transformació de l'ús existent
-  8a-Verd Privat protegit
-  P-patis
-  VP-Verd públic

-  7a-Equipament Comunitari públic existent o privat
-  7aE-Equipament esportiu
-  7b-Equipament Comunitari de nova creació d'interès municipal
-  7c-Equipament Comunitari de nova creació d'interès metropolità

**ZONES**

-  HP-Habitatge Protegit
-  13b-Residencial en densificació urbana semi-intensiva
-  13bs-Residencial semi-intensiva Barri dels Safareigs
-  18-Residencial subjecta a anterior ordenació volumètrica específica
-  18sg-Residencial subjecta a anterior ordenació volumètrica específica especial Singuerlín
-  20a9m-Residencial d'ordenació en edificació aïllada plurifamiliar
-  EP-Edificació Protegida
-  Ra-Residencial d'edificació Unifamiliar
-  Rts-Residencial Tradicional del barri dels Safareigs
-  22a-Industrial
-  22abll-Industrial Bosc Llarg

**FRONT FLUVIAL DEL BESÓS  
A SANTA COLOMA DE GRAMENET**

**PLANEJAMENT VIGENT I  
PLANEJAMENT PROPOSTA C-2**

**MODIFICACIÓ DEL PGM  
A L'ÀMBIT DEL FRONT FLUVIAL  
DEL BARRI DEL RAVAL**

novembre 2003 E: 1/2000

AJUNTAMENT DE SANTA COLOMA DE GRAMENET  
Serveis Territorials  
Gabinet d'Acció Territorial



DILIGÈNCIA per fer constar que, en data 1 de març de 2004, el conseller de Política Territorial i Obres Públiques ha adoptat la resolució següent:  
**APROVAR DEFINITIVAMENT** la modificació del Pla general metropolità a l'àmbit del Front Fluvial del barri del Raval, de Santa Coloma de Gramenet, promoguda i tramessa per l'Ajuntament, amb el benentès que el sòstr comercial de nova creació s'ajustarà a les limitacions establertes a l'article 3 de la Llei 17/2000, de 25 de desembre, d'equipaments comercials, per als establiments comercials.

La secretària de la Comissió d'Urbanisme de Catalunya  
Marta Albiol i Nuñez



**FRONT FLUVIAL DEL BESÓS**  
santa coloma de gramenet

**QUALIFICACIONS URBANÍSTIQUES**  
SISTEMES

- 4-Serveis Tècnics
- 5-Xarxa Viària
- 5b-Vies Cíviques
- 9-Protecció de Sistemes

- 6a-Parcs i Jardins actuals de caràcter local
- 6b-Parcs i Jardins de nova creació de caràcter local
- 6c-Parcs i Jardins de nova creació a nivell metropolità
- NU-6c-Parcs i Jardins de nova creació a nivell metropolità en zona no urbanitzada
- 17-6-De Renovació Urbana, transformació de l'ús existent
- 8a-Verd Privat protegit

- 7a-Equipament Comunitari públic existent o privat
- 7/E-Equipament esportiu
- 7b-Equipament Comunitari de nova creació d'interès municipal
- 7c-Equipament Comunitari de nova creació d'interès metropolità

ZONES

- HP-Habitatge Protegit
- 13b-Residencial en densificació urbana semi-intensiva
- 13bs-Residencial semi-intensiva Barri dels Safareigs
- 18-Residencial subjecta a anterior ordenació volumètrica específica
- 18sg-Residencial subjecta a anterior ordenació volumètrica específica especial Singuerlin
- 20a9m-Residencial d'ordenació en edificació aïllada plurifamiliar
- EP-Edificació Protegida
- Ra-Residencial d'edificació Unifamiliar
- Rts-Residencial Tradicional del barri dels Safareigs
- 22a-Industrial
- 22abll-Industrial Bosc Llarg



- Ra-Residencial d'edificació Unifamiliar
- Rts-Residencial Tradicional del barri dels Safareigs
- 22a-Industrial
- 22abll-Industrial Bosc Llarg

**FRONT FLUVIAL DEL BESÓS**  
A SANTA COLOMA DE GRAMENET

ESTAT ACTUAL **C-3**

**MODIFICACIÓ DEL PGM**  
A L'ÀMBIT DEL FRONT FLUVIAL  
DEL BARRI DEL RAVAL

novembre 2003 E: 1/2000

*(Signatures)*



DILIGÈNCIA per fer constar que, en data 1 de març de 2004, el conseller de Política Territorial i Obres Públiques ha adoptat la resolució següent:  
**APROVAR DEFINITIVAMENT** la modificació del Pla general metropolità a l'àmbit del Front Fluvial del barri del Raval, de Santa Coloma de Gramenet, promoguda i tramesa per l'Ajuntament, amb el beneplacit que el sector comercial de nova creació s'ajustarà a les limitacions establertes a l'article 3 de la Llei 17/2000, de 29 de desembre, d'equipaments comercials, per als establiments comercials.

La secretària de la Comissió d'Urbanisme de Catalunya  
Marta Abiol i Nuñez

*(Handwritten signature)*