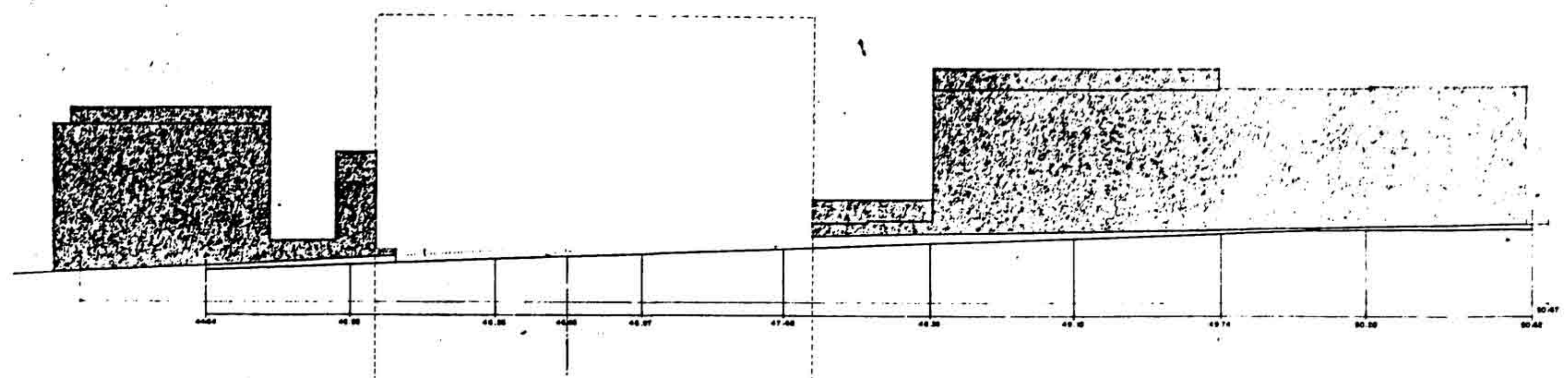


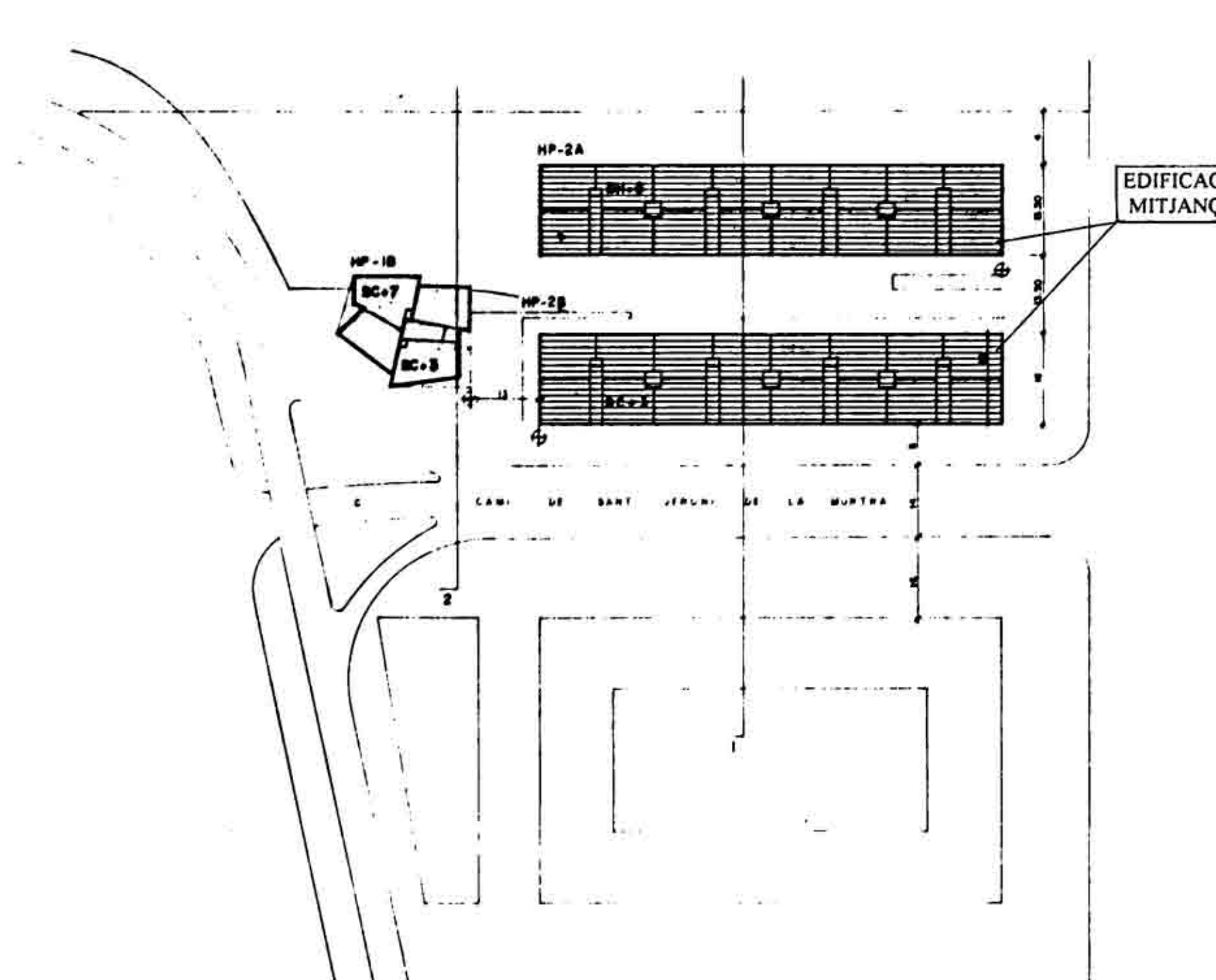
ÀMBIT D'OCCUPACIÓ EDIFICACIÓ A DEFINIR MITJANÇANT E.D. SOSTRE MÀXIM 6.615 M2

PLANTA E. 1/1000
 COTA DE REFERÈNCIA D'ALÇADA REGULADORA



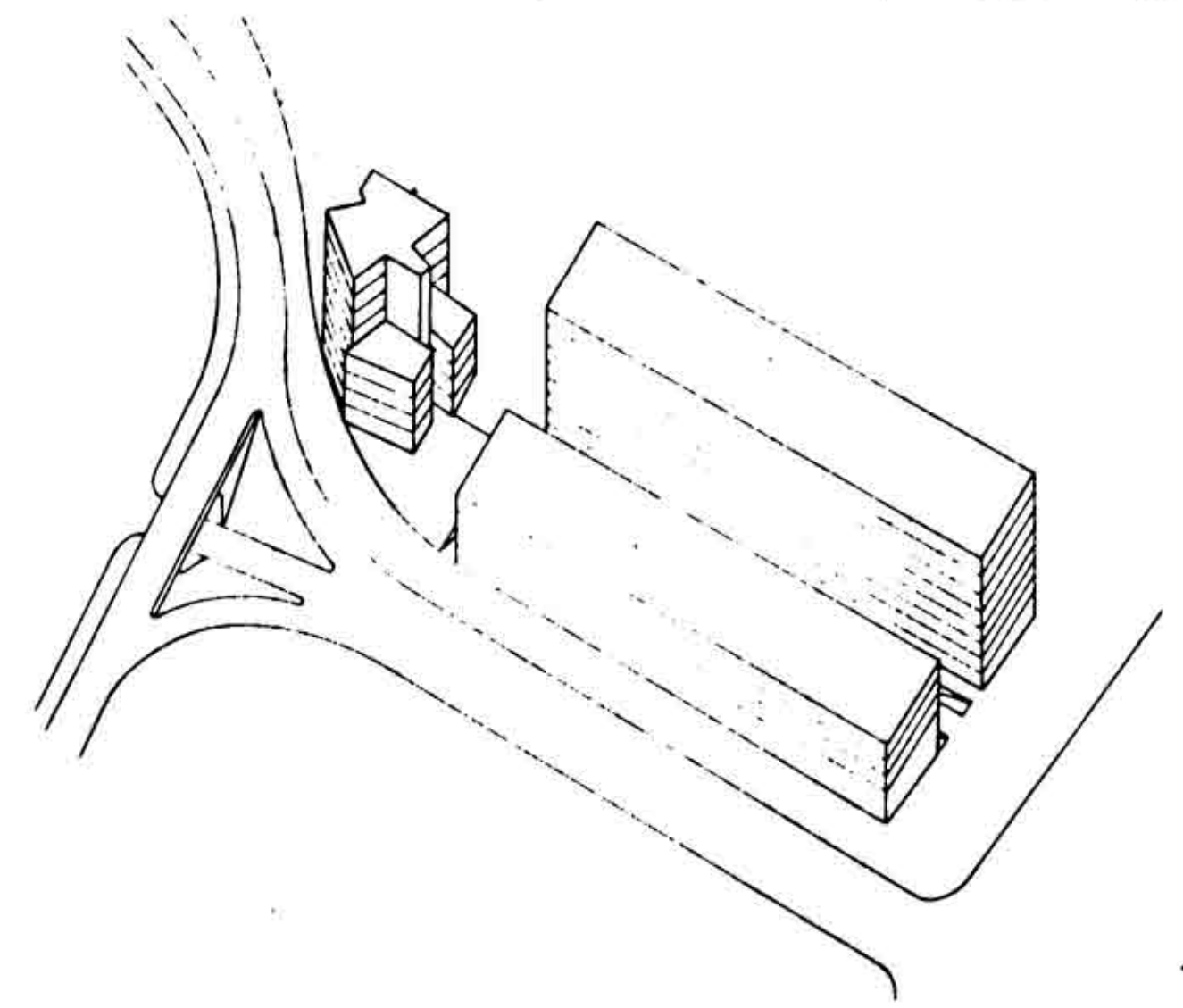
FAÇANA A CARRER E. 1/500

POLIGON D



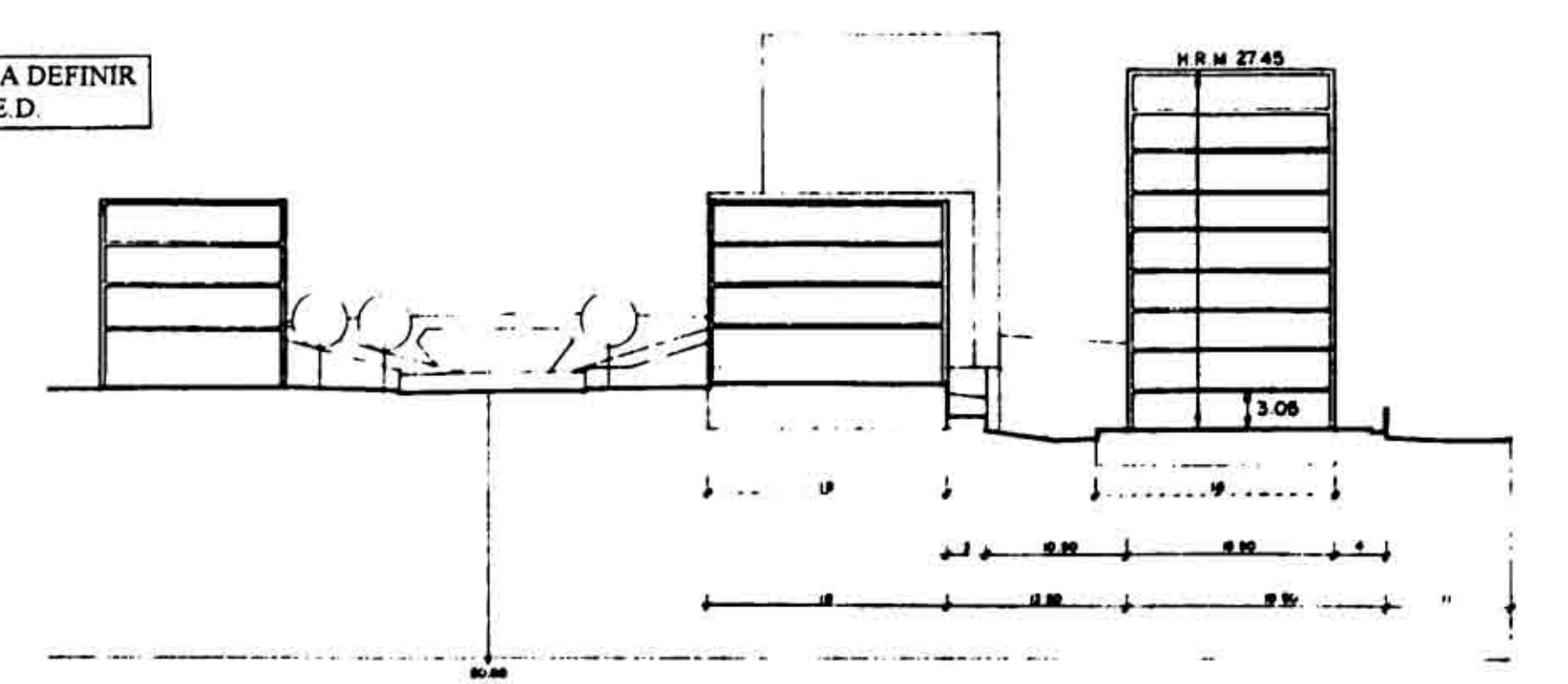
EDIFICACIONS A DEFINIR MITJANÇANT E.D.

PLANTA E. 1/1000
 COTA DE REFERÈNCIA D'ALÇADA REGULADORA

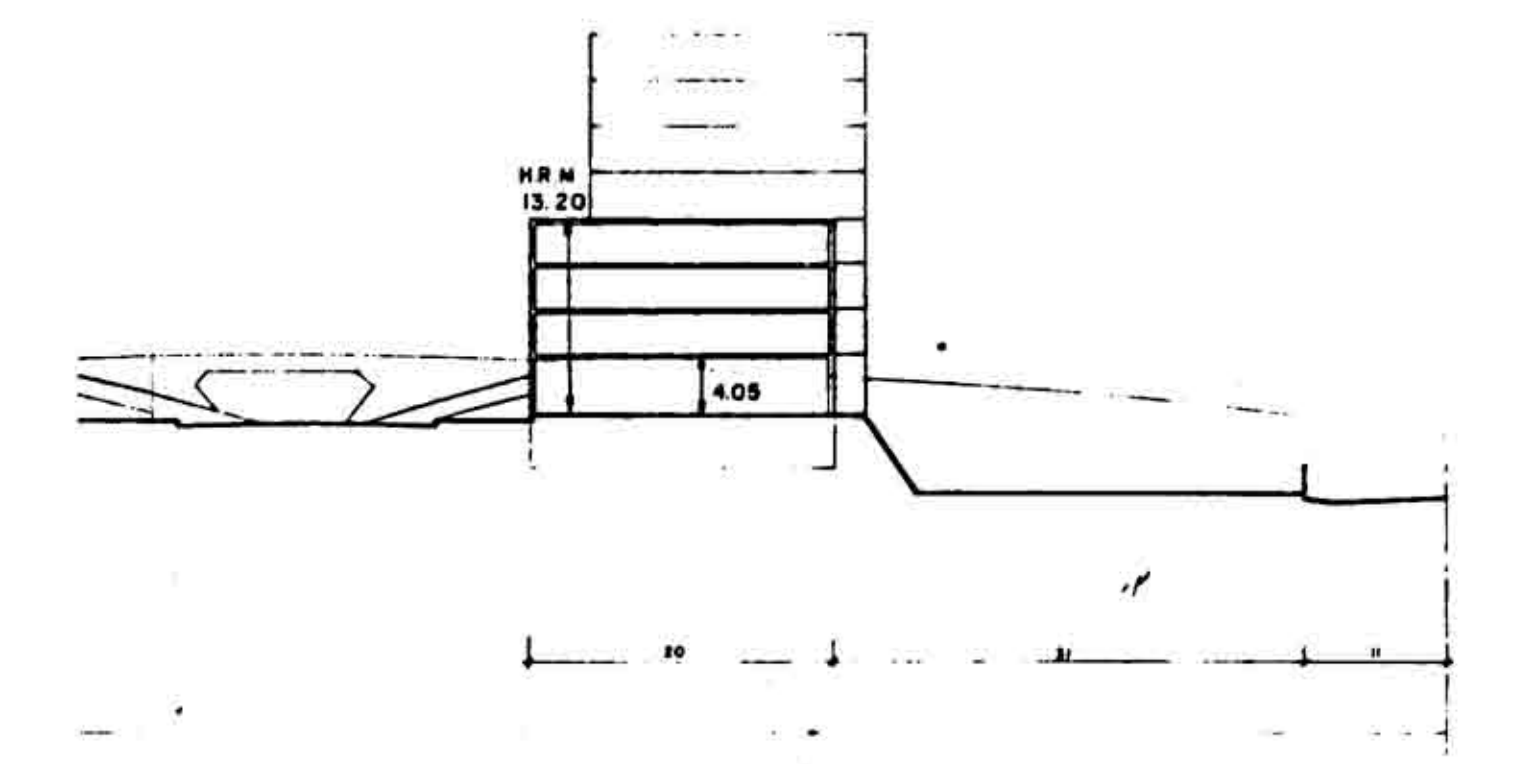


FAÇANA A CARRER E. 1/500

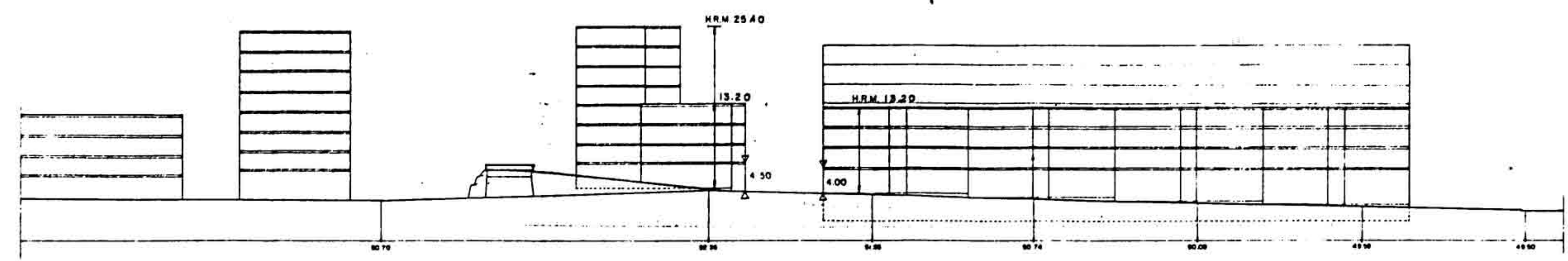
POLIGON H



SECCIO 1 E. 1/500



SECCIO 2 E. 1/500



FAÇANA A CARRER E. 1/500

Aprovat amb caràcter **TEXT REFÓS** per l'ajuntament pla, en sessió celebrada el dia **26 ABR. 1995**
 L1 Secretari



APROVAT DEFINITIVAMENT PER LA COMISSIÓ D'URBANISME DE BARCELONA EN DATA 31 MARÇ 1995
 TANT EN QUANT CUMPLE LES PRESCRIPCIONS DE L'ARTICLE 170 DEL REIAL DECRET QUE HAN ESTAT EN VIGÈNCIA EN AQUEST MOMENT



AJUNTAMENT DE BADALONA
 Àrea d'Urbanisme i Activitats
 Departament de Planejament
PE. DE REORDENACIÓ VOLUMÈTRICA
DELS POLIGONS G,J,K,D,I,H DEL PER.I. MONTIGALA

PLANOL D'ORDENACIÓ POLIGONS D I H

REFERÈNCIA	ESCALA	PLANOL Nº
5/A2.93	1:500, 1:1.000	P.08
ADJUNT A DIRECCIÓ DE L'ÀREA		L'EQUIP TÈCNIC REDACTOR

F. Peris
 EL CAP DE PLANEJAMENT