

ARXIU HISTÒRIC D'URBANISME, ARQUITECTURA I DISSENY
COL·LEGI OFICIAL D'ARQUITECTES DE CATALUNYA I BALEARS

INVENTARI DE PROTECCIÓ DEL PATRIMONI CULTURAL EUROPEU IPCE

DENOMINACIÓ **LA TORRE PALLARESA**

Aprobado definitivamente por el *Consejo*
Metropolitano en sesión de *29.5.80*
no publicado en el Boletín
Oficial de la Provincia n.º 178
fecha *25.7.80*

REFERÈNCIA AHUAD

REFERÈNCIA IPCE

LOCALITZACIÓ GEOGRÀFICA **A la fi del camí de la Pallaresa.**

SC 33

MÚNICIPI (Comarca) **STA. COLOMA DE GRAMENET**

AUTOR

ESTAT DE CONSERVACIÓ **b6**

ÈPOCA **s. XVI XVI**

Obra major

Coberta

Interior

Humitat

UTILITZACIÓ

Actual **residencia temporal**

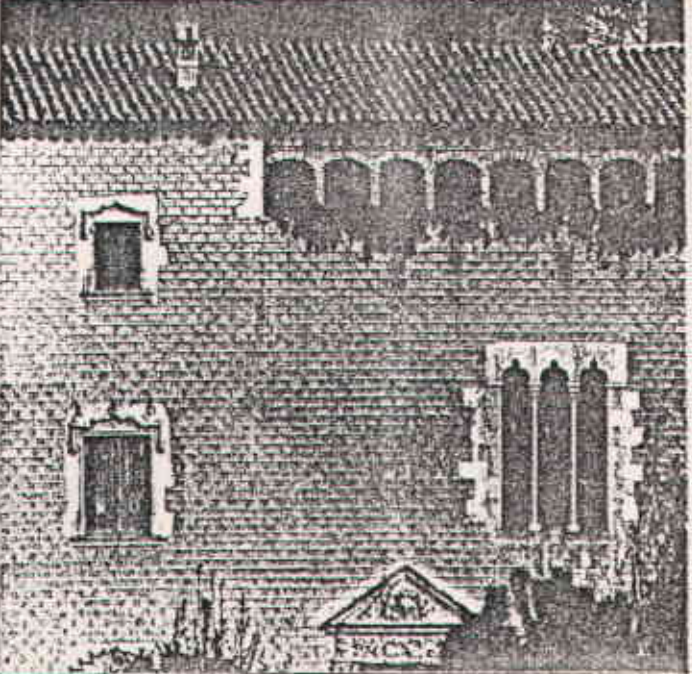
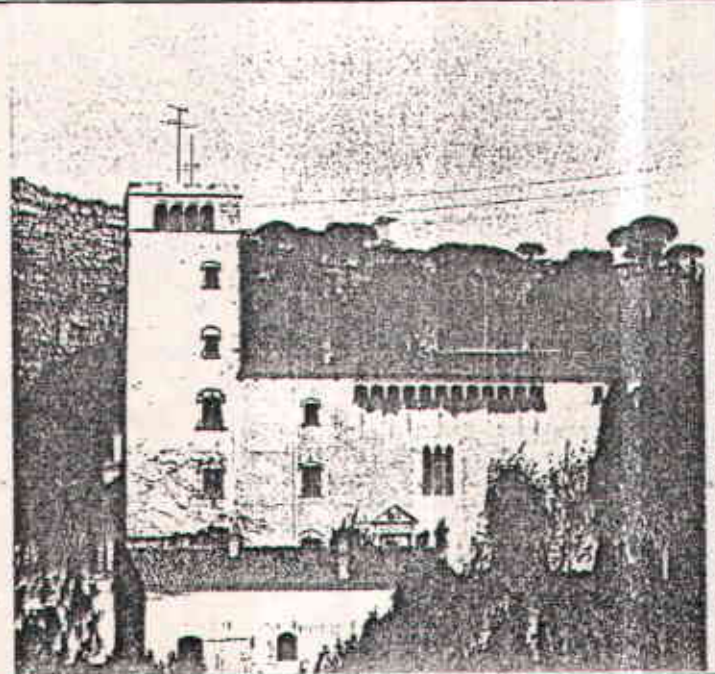
Proposada

DESCRIPCIÓ TIPOLOGIA **Antic mas de pagès, fou convertit en torre senyorial, flanquejada per dues torres, una defensiva, que li donava el caràcter de castell. D'estil indecis, de transit entre el gòtic, el reneixement i el plateresc. Destaquen les galeries d'arcs, medallons, imatgeria de portes i finestres, de clara tendència "florida". S'hi han trobat importants vitralls dels s.XIV i XV.**

CONTEXT **A l'interior del recinte amurallat, es conserva plenament l'entorn de jardins i camps característics de las residències senyoriales de l'edat mitjana.**

CROQUIS EMPLACAMENT

ELEMENTS D'IDENTIFICACIÓ GRÀFICA I FOTOGRÀFICA



PROTECCIÓ EXISTENT **Monument Nacional per decret del 3 de juny de 1931.**

PROTECCIÓ PROPOSADA

Fitxa confeccionada per:

Data:

ALFRED PASTOR I SANTIAGO JUAN

Desembre 1976

Revisada per: **Xavier Valls, Santiago**

Data:

Juan i Alfred Pastor

Desembre 1976

INFORMACIÓ COMPLEMENTÀRIA

CENTRE DE DOCUMENTACIÓ DEL COACB

Cronologia del projecte i de la obra	Bibliografia	Informació documental	Informació gràfica
<ul style="list-style-type: none"> - Mas Carcereny, s.XI. - Torre Carcerenya s.XIII i XIV. - Castillo Carcerenya 1520-1560 - Torre Pallaresa: 1560-1860 	<ul style="list-style-type: none"> -Diario de Barcelona: 22-III-70 i 16-IV-73 -Balleti del Centre Excursionista de Catalunya: IV, 1879. -Destino: 21-VIII-1948, por Oriol Bohigas. -Historia de una mansión señorial: Duran i Sempere -Barcelona i la seva hª: A. Duran i Sempere. -Manuals del Arxiu de Protocols de Barcelona. -Hª de Sta.Coloma de Gramenet durant el s.XIX: Joan Vilaseca i Segales. 		
Règim jurídic	Notícia de l'autor	Materials fotogràfics	Bibliografia
Propietaris: Jaume, Andrés i Mercè Rivera i Rovira (1)			
Notes			
(1) Cadastre 1970			

ARXIU HISTÒRIC D'URBANISME, ARQUITECTURA I DISSENY
 COL·LEGI OFICIAL D'ARQUITECTES DE CATALUNYA I BALEARS

DENOMINACIÓ **LA TORRIBERA** (llaresa)

LOCALITZACIÓ GEOGRÀFICA **Dintre del conjunt de la Clinica Mental (camí de la Pa**

MUNICIPI (Comarca) **STA. COLOMA DE GRAMENET**

AUTOR

INVENTARI DE PROTECCIÓ DEL PATRIMONI CULTURAL EUROPEU IPCE	
REFERÈNCIA AHUAD	REFERÈNCIA IPCE
	SC 32
ESTAT DE CONSERVACIÓ deficient	
Obra major	
Coberta	
Interior	
Humitat	
UTILITZACIÓ	
Actual abandonat	
Proposada	

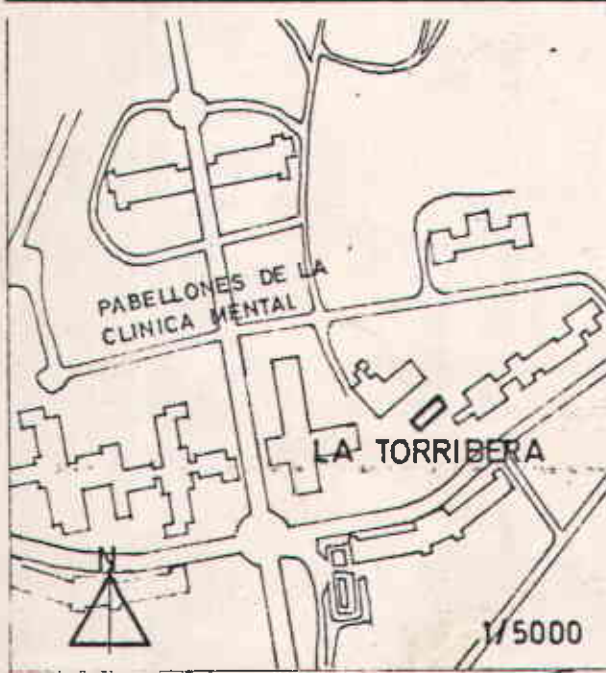


ÈPOCA **s. X i XI**

DESCRIPCIÓ TIPOLOGIA **Edifici aïllat de planta en "L", de P.Baixa i 2 pisos, amb un anexe en P.B. que alberga la capella. De les successives modificacions que ha sofert conserva l'aspecte monolític de la seva 1ª època i els fenestrals gòtics-flamígers posteriors. Mostra mitgeval de construcció residencial d'aspecte defensiu.**

CONTEXT **El primitiu entorn de camps i bosc ha quedat transformat per la construcció dels pavellons de la Clinica Mental**

CROQUIS EMPLAÇAMENT



ELEMENTS D'IDENTIFICACIÓ GRÀFICA I FOTOGRÀFICA



PROTECCIÓ EXISTENT

Fitxa confeccionada per: **Alfred Pastor i Santiago Juan** Data: **Desembre 1976**

PROTECCIÓ PROPOSADA

Revisada per: **Xavier Valls, Santiago Juan i Alfred Pastor** Data: **Desembre 1976**

INFORMACIÓ COMPLEMENTÀRIA

CENTRE DE DOCUMENTACIÓ DEL COACB

Cronologia del projecte i de la obra

Bibliografia

Informació documental

Informació gràfica

Hª de Sta.Coloma de Gramenet durant el segle XIX:
Joan Vilaseca i Segalés

Materials fotogràfics

Bibliografia

Règim jurídic

Notícia de l'autor

Propietat de la Diputació de Barcelona

Notes

Del s.XI al XIV propietat dels Carcereny. (1)
S.XIV:Dels Ribera. (1)
S.XVII, propietat dels monjos de St.Jeroni. (1)

(1) Hª de Sta.Coloma de Gramenet durant el s. XIX.

ARXIU HISTÒRIC D'URBANISME, ARQUITECTURA I DISSENY
COL·LEGI OFICIAL D'ARQUITECTES DE CATALUNYA I BALEARIS

DENOMINACIÓ **CAN ZAM**

LOCALITZACIÓ GEOGRÀFICA **Avda. Baró nº 85-87 (carretera de La Roca)**

MUNICIPI (Comarca) **STA. COLOMA DE GRAMENET**

AUTOR

ÈPOCA **s. XVIII**

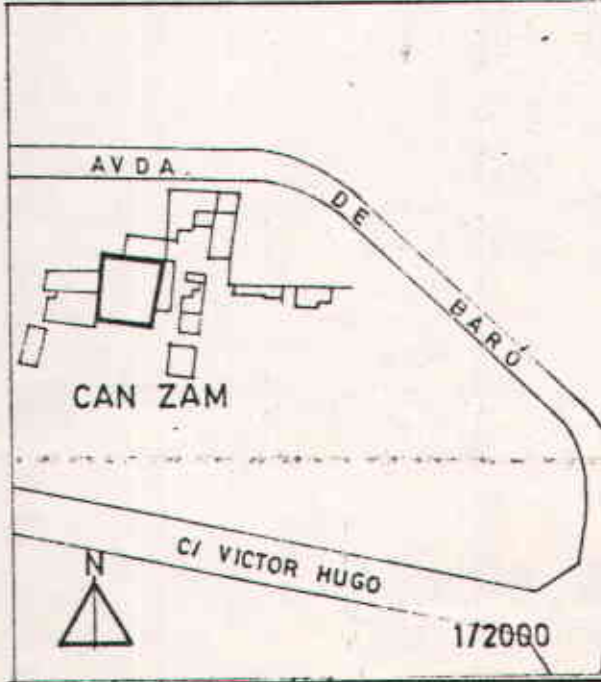
DESCRIPCIÓ TIPOLOGIA **Gram masia amb un cos central de P. Baixa i 2 pisos, del que sobresurt un altre que afegeix una planta més, i una serie d'anexes, en p. baixa uns i d'altres en p. baixa i pis. Es l'eixemple mes important i millor conservat de l'arquitectna rural en Sta. Coloma**

CONTEXT **Envoltada d'una extensió considerable de terrenys lliures, antics camps de conreu avui abandonats, conserva l'entorn que l'es propi.**

INVENTARI DE PROTECCIÓ DEL PATRIMONI CULTURAL EUROPEU IPCE	
REFERÈNCIA AHUAD	REFERÈNCIA IPCE
	SC-29
ESTAT DE CONSERVACIÓ b6	
Obra major	
Coberta	
Interior	
Humitat	
UTILITZACIÓ vivenda	
Actual	
Proposada	



CROQUIS EMPLAÇAMENT



ELEMENTS D'IDENTIFICACIÓ GRÀFICA I FOTOGRÀFICA



PROTECCIÓ EXISTENT

PROTECCIÓ PROPOSADA

Fitxa confeccionada per: **Alfred Pastor i Santiago Juan** Data: **Desembre 1976**

Revisada per: **Xavier Valls, Santiago** Data:

INFORMACIÓ COMPLEMENTÀRIA

CENTRE DE DOCUMENTACIÓ DEL COACB

Cronologia del projecte i de la obra	Bibliografia	Informació documental	Informació gràfica
	<p>"Hè de Sta. Coloma de Gramenet durant el s. XIX" Joan Vilaseca i Segalés</p>		
<p>Règim jurídic</p> <p>Propietari: Josep Pujols i Murgarella (1)</p>	<p>Notícia de l'autor</p>	<p>Materials fotogràfics</p>	<p>Bibliografia</p>
<p>Notes</p> <p>(1) Cadastre 1970</p>			

ARXIU HISTÒRIC D'URBANISME, ARQUITECTURA I DISSENY
COL·LEGI OFICIAL D'ARQUITECTES DE CATALUNYA I BALEARS

DENOMINACIÓ **LA TORRE BALDOVINA**

LOCALITZACIÓ GEOGRÀFICA **Avda. Sta. Coloma**

MUNICIPI (Comarca) **STA. COLOMA DE GRAMENET**

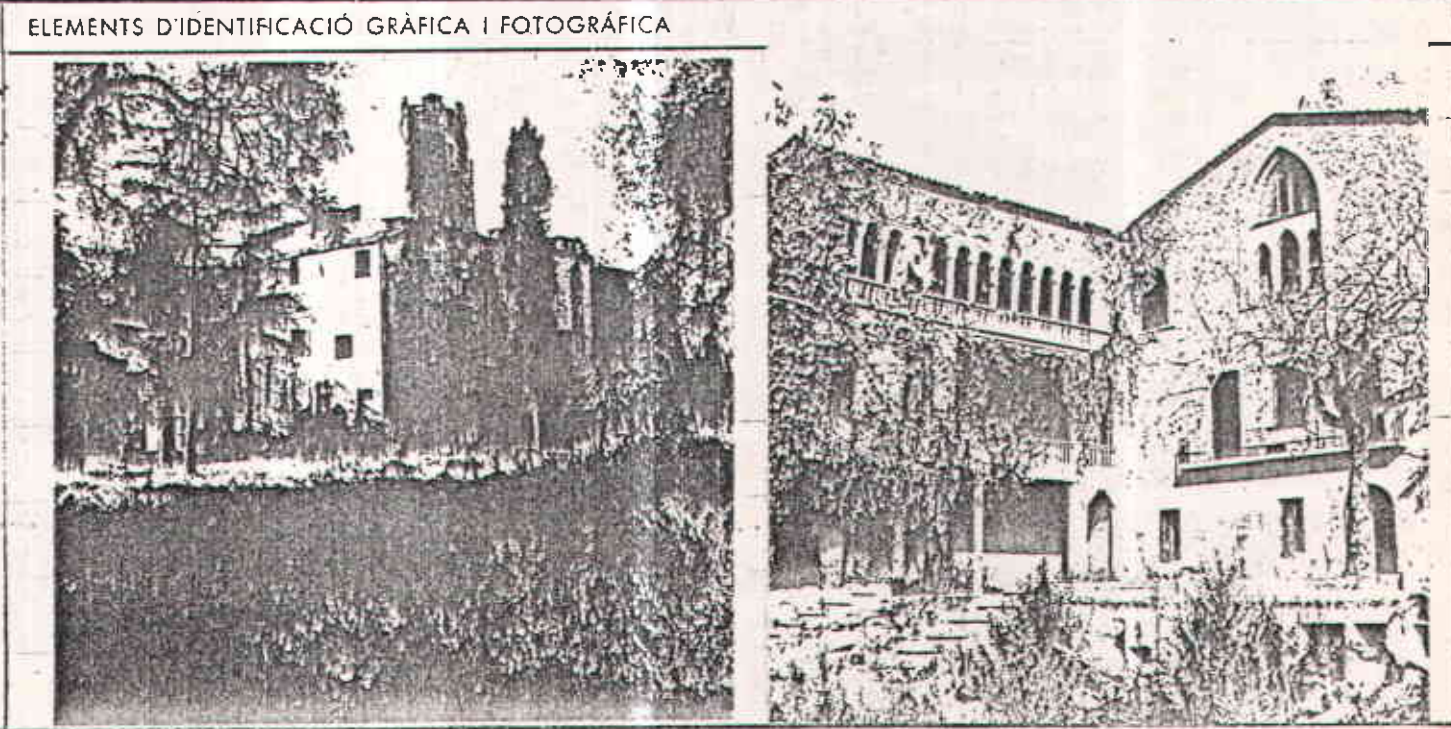
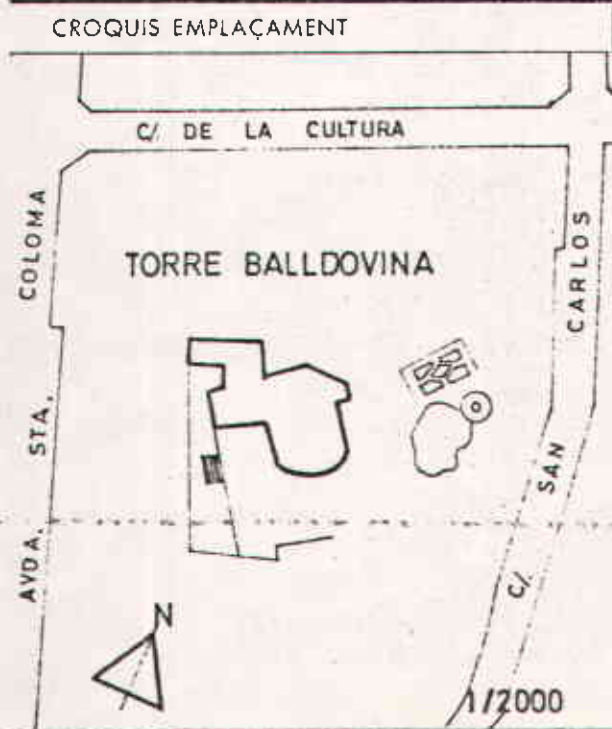
AUTOR **De la primitiva "torratxa" i de les ampliacions del S.XVIII: desconeguts. De l'adició del 1913: Joan Rubió i Mella.**

ÈPOCA **S. XI fins al XIX.**

DESCRIPCIÓ TIPOLOGIA **La Torre o "Torratxa" (S.XI), construcció de defensa, de murs gruixuts, te dos pisos envigats i dos de volta. De les obres d'adició posteriors destaquen les del 1913 i d'elles es important l'edifici principal de P. Baixa, P. Pis i planta superior resolta en terrasses/porticades d'estil neogòtic, d'obra vista.**

CONTEXT **Integrada a l'actual trama urbana, es veu envoltada d'edificis que dificulten la visió del conjunt arquitectònic i el seu entorn ajardinat.**

INVENTARI DE PROTECCIÓ DEL PATRIMONI CULTURAL EUROPEU IPCE	
REFERÈNCIA AHUAD	REFERÈNCIA IPCE
	SC-3
ESTAT DE CONSERVACIÓ: En reconstruc.	
Obra major	
Coberta	
Interior	
Humitat	
UTILITZACIÓ	
Actual	
Proposada	



PROTECCIÓ EXISTENT

PROTECCIÓ PROPOSADA

Fitxa confeccionada per: **Alfred Pastor i Santiago Juan** Data: **Desembre 1976**

Revisada per: **Xavier Valls, Santiago Juan i Alfred Pastor** Data: **Desembre 1976**

INFORMACIÓ COMPLEMENTÀRIA

CENTRE DE DOCUMENTACIÓ DEL COACB

Cronologia del projecte i de la obra

Bibliografia

Informació documental

Informació gràfica

- "Torratxa" : S.XI
- 1896: En Ferràn de Sagarra fà porxos i corrals per l'explotació de la propietat.
- 1931: projecte de Joan Rubió i Mella, d'adició de 1 P.Pis i Planta de terrassa coberta al edifici existent (1).
- 1974: "Proyecto de reforma de la Torre Valldivina" d'en Alfons Pons i Bofill per encàrrec del Ajuntament (1).
- Aixecament de plànols del mateix arquitecte.

- Historia de Sta. Coloma de Gramanet durant el segle XIX- Joan Vilaseca i Segalés.
- Memòries de Josep M^a de Sagarra-1954.
- Solidaridad Nacional-XII-69, XII-73.
- Grama n^o 51,53,76,81,82,84.
- Tele/Expres 21-VI-75.

Materials fotogràfics

Bibliografia

Règim jurídic

Notícia de l'autor

- Propietat municipal a partir del 1972.

Notes

- (1) Arxiu de Plànols del Ajuntament.

ARXIU HISTÒRIC D'URBANISME, ARQUITECTURA I DISSENY
COL·LEGI OFICIAL D'ARQUITECTES DE CATALUNYA I BALEARS

INVENTARI DE PROTECCIÓ DEL
PATRIMONI CULTURAL EUROPEU IPCE

DENOMINACIÓ **CAN PEXUET**

REFERÈNCIA AHUAD

REFERÈNCIA IPCE

LOCALITZACIÓ GEOGRÀFICA **Avda. del Caudillo**

MUNICIPI (Comarca) **STA. COLOMA DE GRAMENET**

AUTOR

SC-2

ESTAT DE CONSERVACIÓ: **deficient**

Obra major

Coberta

Interior

Humitat



ÈPOCA **S XVII- S XVIII**

DESCRIPCIÓ TIPOLOGIA **Antiga masia, molt cambiada al pas dels anys. De P.Baixa i 2 Plantes Pis. La coberta, a la catalana, es rematada per una torre-mirador. Els seus murs, de tàpia, estan estucats, el que fa que es perdi el caràcter del primitiu edifici.**

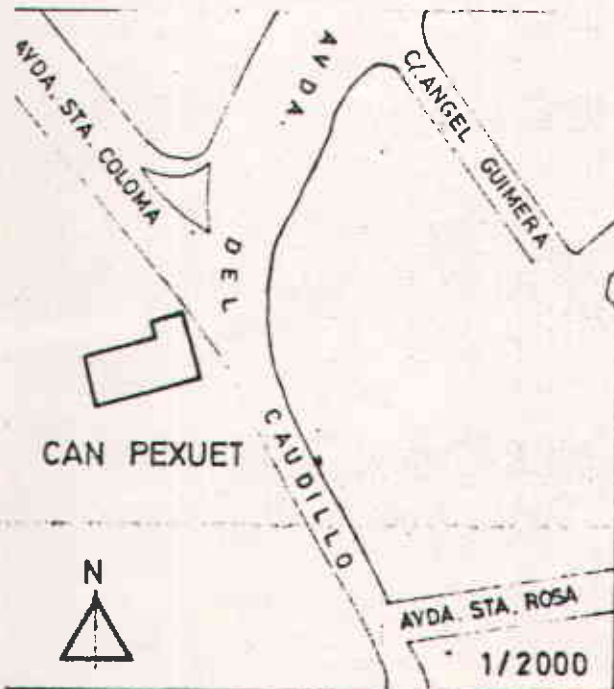
UTILITZACIÓ

Actual **Vivenda**

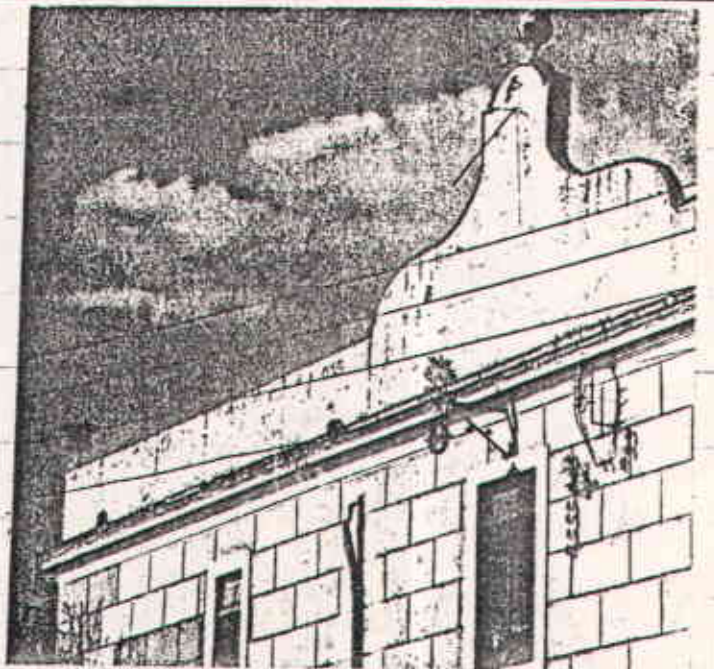
Proposada

CONTEXT **Envoltat d'hortes, que arriben fins el Besós, avui abandonades. Constitueix, ara, una de les millors reserves de sol per la seva situació urbana.**

CROQUIS EMPLAÇAMENT



ELEMENTS D'IDENTIFICACIÓ GRÀFICA I FOTOGRÀFICA



PROTECCIÓ EXISTENT

PROTECCIÓ PROPOSADA

Fitxa confeccionada per:

Data:

Alfred Pastor i Santiago Juan

Decembre 1976

Revisada per: **Xavier Valls, Santiago Juan i Alfred Pastor**

Data:

Decembre 1976

INFORMACIÓ COMPLEMENTÀRIA

CENTRE DE DOCUMENTACIÓ DEL COACB

Cronologia del projecte i de la obra

Bibliografia

Informació documental

Informació gràfica

Hª DE SANTA COLOMA DE GRAMANET DURANT EL SEGLE XIX.
JOAN VILASECA I SEGALES.

Materials fotogràfics

Bibliografia

Règim jurídic

Notícia de l'autor

Propietari: Antoni Ginesta
Pons (1)

Notes

(1) Cadastre 1970

ARXIU HISTÒRIC D'URBANISME, ARQUITECTURA I DISSENY
COL·LEGI OFICIAL D'ARQUITECTES DE CATALUNYA I BALEARS

DENOMINACIÓ **CAN MARINE**

LOCALITZACIÓ GEOGRÀFICA **c/ Milá i Fontanals- c/ Amapolas**

MUNICIPI (Comarca) **STA. COLOMA DE GRAMENET**

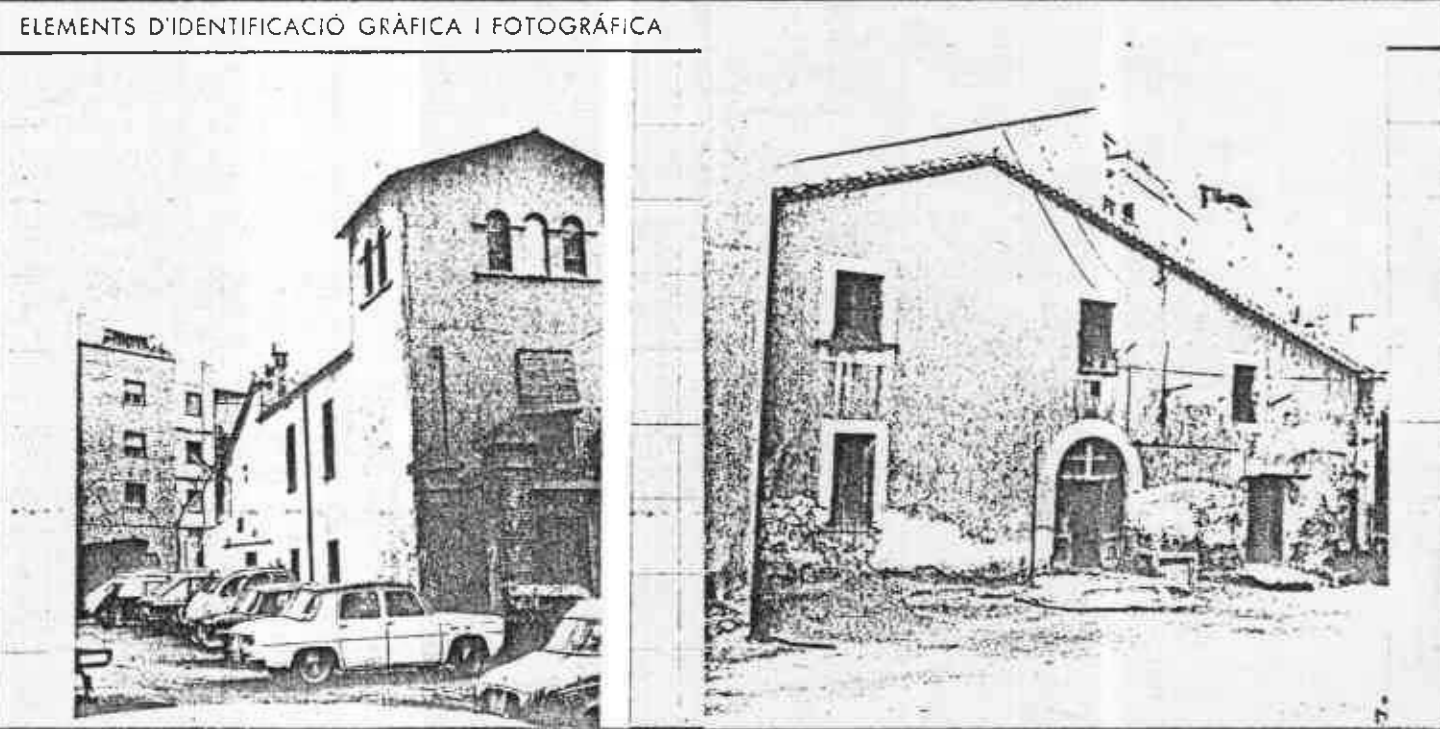
AUTOR

ÈPOCA **S. XVIII**

DESCRIPCIÓ TIPOLOGIA **Antiga masia, exemplar de la construcció rural de la Sta. Coloma del S.XVIII, de P.Baixa i P.Pis, amb la típica coberta de teules. Ha sofert modificacions al llarg del temps. Condemnada a desaparèixer, per la continuació del c/Amapolas.**

CONT **Desapareixcut el contexte agrícola que justificava la seva presència, s'hi troba actualment inmerça i en conflicte amb la trama urbana.**

INVENTARI DE PROTECCIÓ DEL PATRIMONI CULTURAL EUROPEU IPCE	
REFERÈNCIA AHUAD	REFERÈNCIA IPCE
	SC-4
ESTAT DE CONSERVACIÓ : deficient	
Obra major	
Coberta	
Interior	
Humitat	
UTILITZACIÓ	
Actual Vivendes	
Proposada	



PROTECCIÓ EXISTENT

PROTECCIÓ PROPOSADA

Fitxa confeccionada per: **Alfred Pastor i Santiago Juan** Data: **Desembre 1976**

Revisada per: **Xavier Valls, Santiago Juan i Alfred Pastor** Data: **Desembre 1976**

INFORMACIÓ COMPLEMENTÀRIA

CENTRE DE DOCUMENTACIÓ DEL COACB

<p>Cronologia del projecte i de la obra</p> <p>-11-7-1914: llicència d'obres per l'adició de 1 planta pis (1)</p>	<p>Bibliografia</p> <p>Hª de Santa Coloma durant el segle XIX- Joan Vilaseca i Segalés.</p>	<p>Informació documental</p>	<p>Informació gràfica</p>
<p>Règim jurídic</p> <p>Propietaria: Carolina Roviralta de Grau (2)</p>	<p>Notícia de l'autor</p>	<p>Materials fotogràfics</p>	<p>Bibliografia</p>

<p>Notes</p>			
<p>(1) Arxiu de plànols del Ajuntament.</p> <p>(2) Cadastre 1970</p>			

ARXIU HISTÒRIC D'URBANISME, ARQUITECTURA I DISSENY
COL·LEGI OFICIAL D'ARQUITECTES DE CATALUNYA I BALEARIS

INVENTARI DE PROTECCIÓ DEL PATRIMONI CULTURAL EUROPEU IPCE

DENOMINACIÓ MAS FONOLLAR

REFERÈNCIA AHUAD

REFERÈNCIA IPCE

LOCALITZACIÓ GEOGRÀFICA c/ Sant Jeroni nº 1

MUNICIPI (Comarca) STA. COLOMA DE GRAMENET

SC-27

AUTOR desconegut

ESTAT DE CONSERVACIÓ : deficient

ÈPOCA Orígens al S. XIV

Obra major

Coberta

Interior

Humitat



DESCRIPCIÓ TIPOLOGIA Masia en P. Baixa i P. Pis, amb la teulada a 2 vessants, es, pot ser, la construcció rural més antiga de Sta. Coloma, si bé ha sofert innumerables modificacions, que han mantingut, encara que precariament, el seu caràcter primitiu.

UTILITZACIÓ

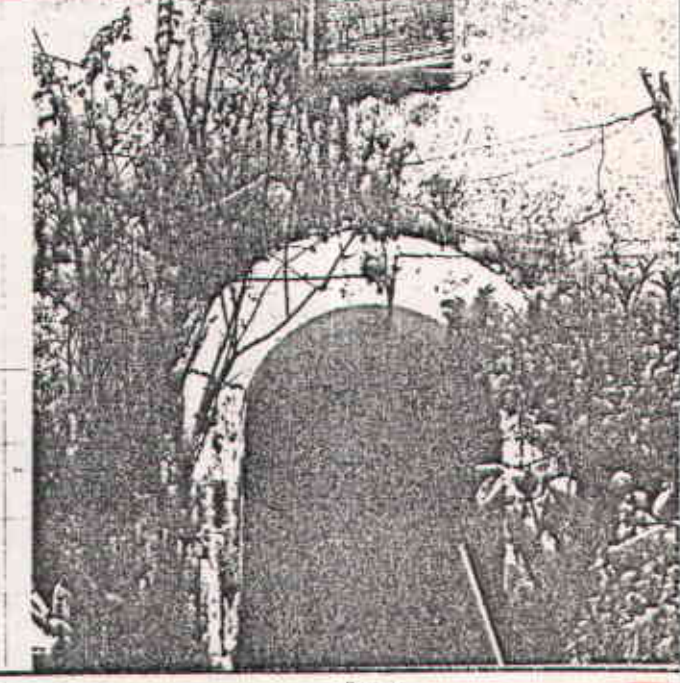
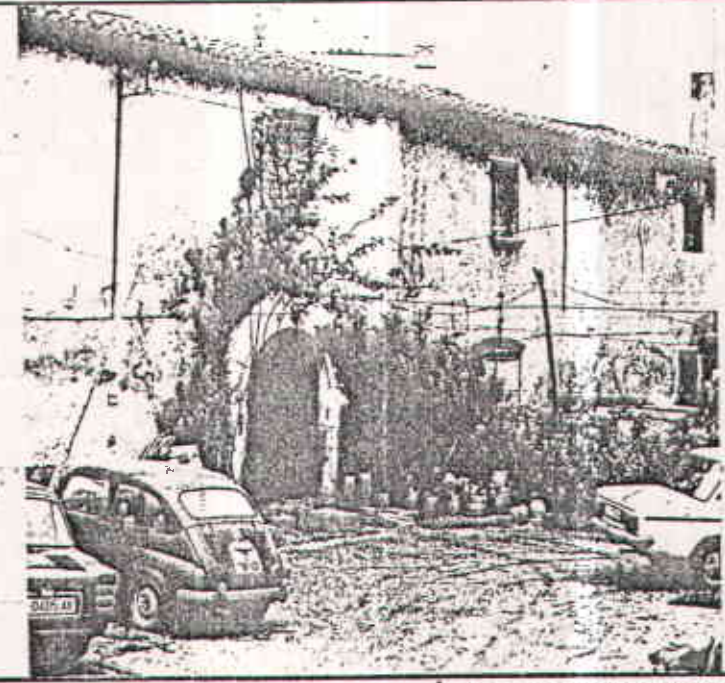
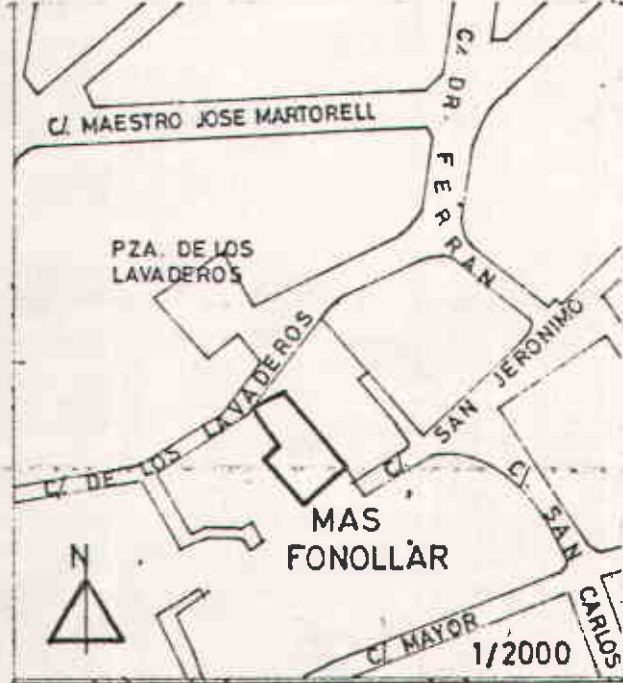
Actual Vivenda

CONTEXT Pertany a un dels indrets més antics i més inconexe respecte a la trama actual. Conserva els antics carrerons i edificacions que el configuraben.

Proposada

CROQUIS EMPLAÇAMENT

ELEMENTS D'IDENTIFICACIÓ GRÀFICA I FOTOGRÀFICA



PROTECCIÓ EXISTENT

Fitxa confeccionada per: Alfred Pastor i Santiago Juan Data: Desembre 1976

PROTECCIÓ PROPOSADA

Revisada per: Xavier Valls, Santiago Data: Desembre 1976

INFORMACIÓ COMPLEMENTÀRIA

CENTRE DE DOCUMENTACIÓ DEL COACB

<p>Cronologia del projecte i de la obra</p> <p>1386: document de venda a favor d'en Guillen Fonoyar (1).</p>	<p>Bibliografia</p> <p>Hª de Sta. Coloma de Gramenet durant el segle XIX. Joan Vilaseca i Sagalès. - Grama nº 84</p>	<p>Informació documental</p>	<p>Informació gràfica</p>
<p>Regim jurídic</p> <p>Propietari: Josep Sol 1 Pla + (2)</p>	<p>Notícia de l'autor</p>	<p>Mesurals i fotografies</p>	<p>Endogrames</p>
<p>Notes</p> <p>(1) "La Sta. Coloma del S. XIX" Dr. Vilaseca. (2) Cadastre 1970</p>			

ARXIU HISTÒRIC D'URBANISME, ARQUITECTURA I DISSENY
COL·LEGI OFICIAL D'ARQUITECTES DE CATALUNYA I BALEARIS

DENOMINACIÓ **CAN SELVA**

LOCALITZACIÓ GEOGRÀFICA **c/ Major nº 44, a 12'95 mts. del c/ Nou**

MUNICIPI (Comarca) **STA. COLOMA DE GRAMENET**

AUTOR

ÈPOCA **S. XVIII**

DESCRIPCIÓ TIPOLOGIA **Masia de pagès, ha sofert continues transformacions, conservant, però, elements formals (arcs i dintells) propis de l'arquitectura rural de l'epoca. Té P. Baixa, pis i golfes.**

CONTEXT **Concebuda com a edificació aïllada, la seva obligada inserció en una posterior parcelació portà al conflicte amb les edificacions dels costats.**

INVENTARI DE PROTECCIÓ DEL PATRIMONI CULTURAL EUROPEU IPCE

REFERÈNCIA AHUAD

REFERÈNCIA IPCE **SC-15**

ESTAT DE CONSERVACIÓ : **bó**

Obra major

Coberto

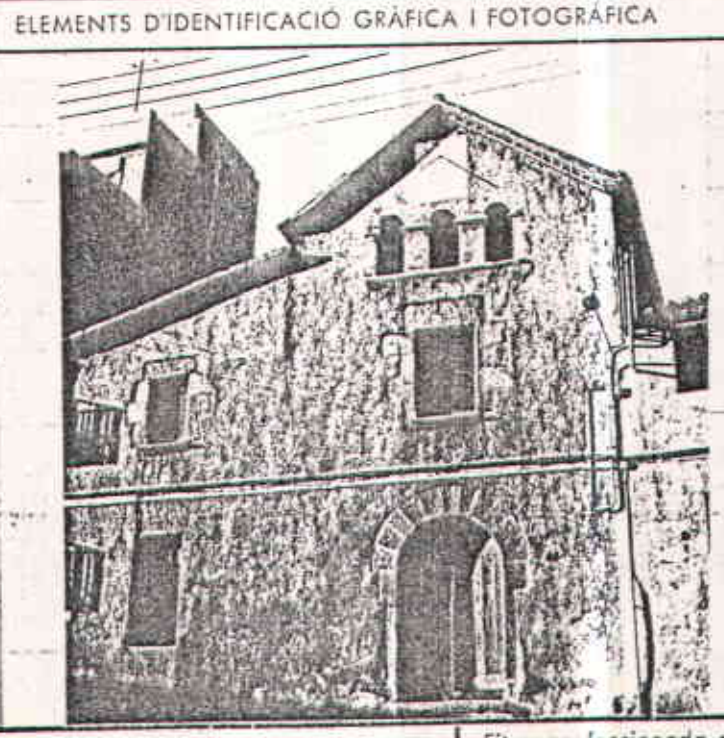
Interior

Humitat

UTILITZACIÓ

Actual **Vivenda**

Proposada



PROTECCIÓ EXISTENT

PROTECCIÓ PROPOSADA

Fitxa confeccionada per: **Alfred Pastor i Santiago Juan** Data: **Desembre 1976**

Revisada per: **Xavier Valls, Santiago** Data:

INFORMACIÓ COMPLEMENTÀRIA		CENTRE DE DOCUMENTACIÓ DEL COACB	
Cronologia del projecte i de la obra	Bibliografia	Informació documental	Informació gràfica
	Hª de S. Coloma de Gramanet durant el segle XIX. Joan Vilaseca i Segalés.		
		Materials fotogràfics	Bibliografia
Règim jurídic	Notícia de l'autor		
Propietari: Josep Sol i Plà (1)			
Notes			
(1) Cadastre 1970			

ARXIU HISTÒRIC D'URBANISME, ARQUITECTURA I DISSENY
COL·LEGI OFICIAL D'ARQUITECTES DE CATALUNYA I BALEARIS

DENOMINACIÓ **CAN ROIG I TORRES I ANEXES (Col·legi Nacional N.S. de Lourdes)**

LOCALITZACIÓ GEOGRÀFICA **c/Ciutadella Alta Nº16 i 18-Anexes:c/Ciutadella A.10,12 i 14.**

MUNICIPI (Comarca) **STA. COLOMA DE GRAMENET**

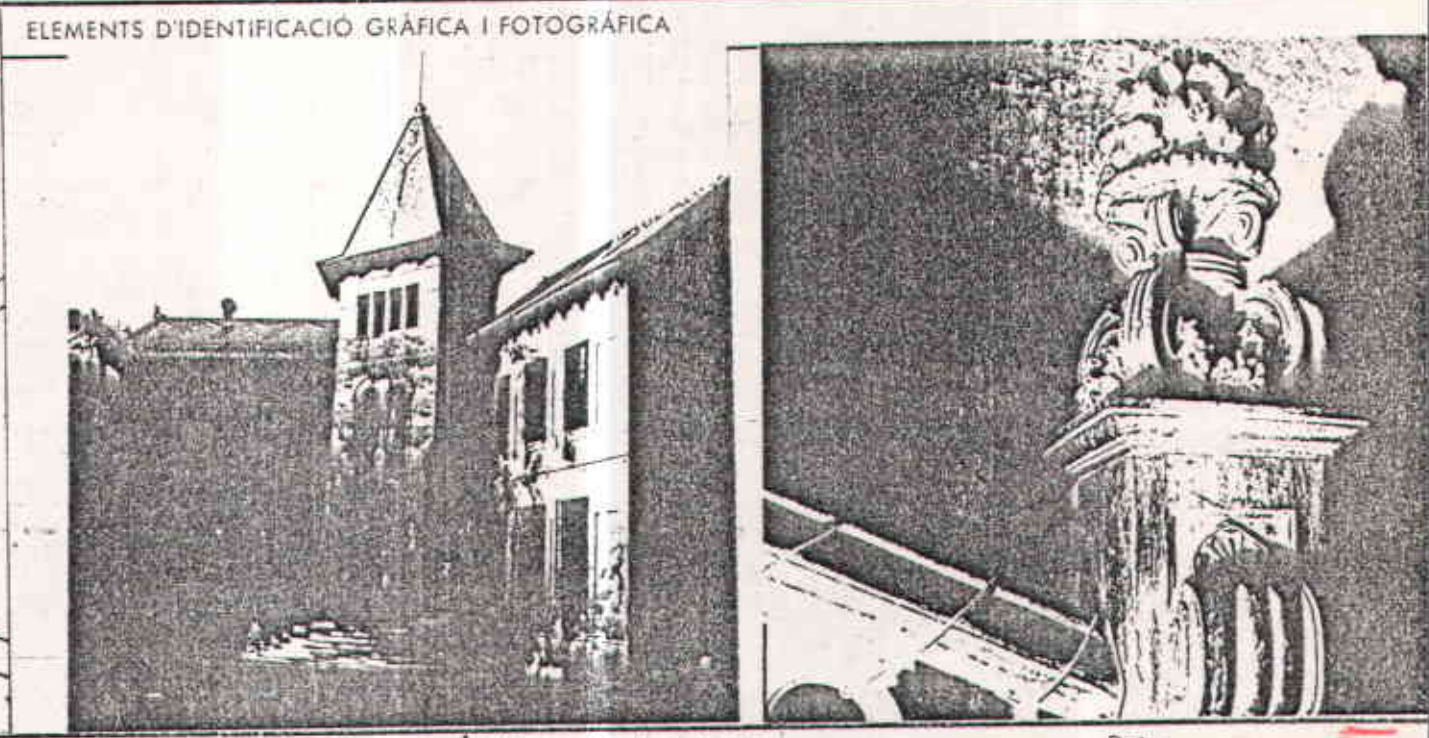
AUTOR **Signatura il·legible en plànols detectats.**

INVENTARI DE PROTECCIÓ DEL PATRIMONI CULTURAL EUROPEU IPCE	
REFERÈNCIA AHUAD	REFERÈNCIA IPCE
	SC-23
ESTAT DE CONSERVACIÓ: deficient	
Obra major	
Coberta	
Interior	
Humitat	
UTILITZACIÓ	
Actual Escola	
Proposada	

ÈPOCA **Començaments S. XX**

DESCRIPCIÓ TIPOLOGIA **Edifici pral. aïllat, amb P.Sótanos, baixa i 1 pis, de planta en "v" oberta. Coberta a 2 vessants, de pissarra. Torre exagonal en el vèrtex de la façana posterior. Construcció noucentista, amb interpretació directa dels codis arquitectònics europeus. Destacables la llar i l'escala a P. Pis.**

CONTEXT **A dintre del perímetre del case antic, en un sector que encara conserva les primitives edificacions.**



PROTECCIÓ EXISTENT

PROTECCIÓ PROPOSADA

Fitxa confeccionada per: **Alfred Pastor i Santiago Juan** Data: **Desembre 1976**

Revisada per: **Xavier Valls, Santiago Juan i Alfred Pastor** Data: **Desembre 1976**

INFORMACIÓ COMPLEMENTÀRIA

CENTRE DE DOCUMENTACIÓ DEL COACB

Cronologia del projecte i de la obra	Bibliografia	Informació documental	Informació gràfica
<p>-3-3-1910: Llicència d'obres amb exped. nº 7.281.260 (1)</p> <p>- 9-11: Projecte d'anexes (1).</p> <p>-9-9-11:Llicència d'obres dels annexes (1)</p> <p>-25-10-1927: Sol.licitud d'escomesa d'aigua. Exped. nº 320 (1).</p> <p>- 1913- Premi de l'Ajuntament.</p>			
Règim jurídic	Notícia de l'autor	Materials fotogràfics	Bibliografia
<p>-Propietaria: Emilia Comp-tell Garcia (2)</p> <p>Llogada al Ajuntament (2)</p>			

<p>Notes</p> <p>(1) Arxiu de plànols del Ajuntament.</p> <p>(2) Cadastre 1970</p>			
---	--	--	--

ARXIU HISTÒRIC D'URBANISME, ARQUITECTURA I DISSENY
COL·LEGI OFICIAL D'ARQUITECTES DE CATALUNYA I BALEARS

DENOMINACIO **ESGLÉSIA NOVA** (Església arxiprestal de Sta. Coloma)

LOCALITZACIO GEOGRÀFICA **Pça Pio XII nº 3.**

MUNICIPI (Comarca) **STA. COLOMA DE GRAMENET**

AUTOR **Arquitecte: Miquel Pascual**
Mestres d'obres: Sr. Pujadas i Sr. Llobet.

ÈPOCA **Comencaments s. XX**

DESCRIPCIO TIPOLOGIA **L'obra es d'estil neogòtic. Artesonat copia del artesonat de Sta. Agueda i del Saló del Concell de Cent. Té una nau central, amb capelles laterals, amb la coberta i murs sustentats per contraforts. Cal incloure, al mateix conjunt, la rectoria i annexes, historicistes com l'Església.**

CONTEXT **Al final del passeig de Mn. Jaume Gordi, que li dona perspectiva, està perfectament preservada de la trama urbana que l'envolta.**

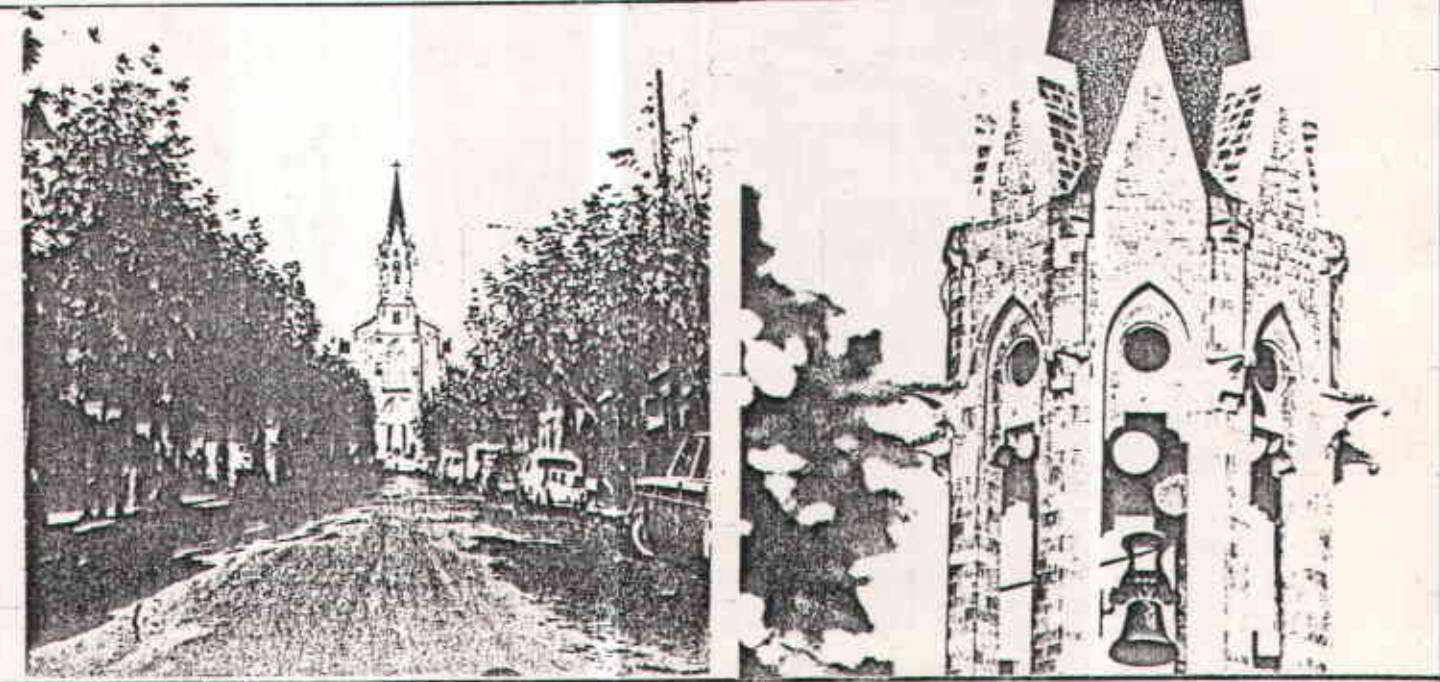
INVENTARI DE PROTECCIÓ DEL PATRIMONI CULTURAL EUROPEU IPCE	
REFERÈNCIA AHUAD	REFERÈNCIA IPCE
	SC-22
ESTAT DE CONSERVACIO b6	
Obra major	
Coberta	
Interior	
Humitat	
UTILITZACIÓ	
Actual	Església
Proposada	



CROQUIS EMPLAÇAMENT



ELEMENTS D'IDENTIFICACIÓ GRÀFICA I FOTOGRÀFICA



PROTECCIÓ EXISTENT

PROTECCIÓ PROPOSADA

Fitxa confeccionada per: **Alfred Pastor i Santiago Juan** Data: **Desembre 1976**

Revisada per: **Xavier Valls, Santiago Juan i Alfred Pastor** Data: **Desembre 1976**

INFORMACIÓ COMPLEMENTÀRIA

CENTRE DE DOCUMENTACIÓ DEL COACB

Cronologia del projecte i de la obra

Bibliografia

Informació documental

Informació gràfica

26 de maig de 1912: benedicció de la 1ª pedra

Diario de Barcelona:
22-III-70; 16-IX-73

Materials fotogràfics

Bibliografia

Diario de Barcelona:

Regim jurídic

Nació de l'autor

Propietari: Arquebisbat de
Barcelona (1)

Notes

(1) Cadastre 1970

ARXIU HISTÒRIC D'URBANISME, ARQUITECTURA I DISSENY
COL·LEGI OFICIAL D'ARQUITECTES DE CATALUNYA I BALEARS

INVENTARI DE PROTECCIÓ DEL PATRIMONI CULTURAL EUROPEU IPCE

DENOMINACIÓ **LA CLINICA MENTAL DE LA DIPUTACIO DE BARCELONA**

REFERÈNCIA AHUAD

REFERÈNCIA IPCE

LOCALITZACIÓ GEOGRÀFICA **Camí de Sant Jeroni de la Murtra (o de la Pallaresa)**

SC-31

MUNICIPI (Comarca) **STA. COLOMA DE GRAMENET**

AUTOR **Josep M^è Pericàs i Morros i Rafols Masó i Valenti**

ESTAT DE CONSERVACIÓ **b6**

ÈPOCA **1^a dècada s. XX**

DESCRIPCIÓ TIPOLOGIA **Del projecte primitiu s'han realitzat set dels edificis: pavellons, casa del director, porteria i part de l'ordenació general. Per tany al període en que els autors adquireixen un llenguatge propi, amb planteixos puristes, sintètics i flexibles; entenen l'obra arquitectònica com un fet essencialment cultural i com resposta formal a les renovacions de l'estètica del moment.**

Situada a les estribacions de la Serra de Mosques d'Assé, conserva l'alllment, respecte a trames urbanes, que exigeix l'us al que de sempre ha estat destinat.

Obra major

Coberta

Interior

Humitat



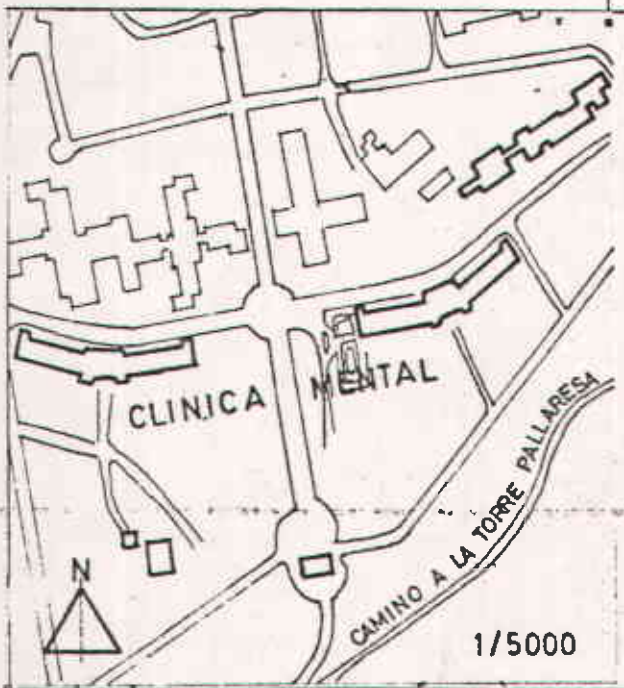
UTILITZACIÓ

Actual **Clinica Mental**

Proposada

CROQUIS EMPLAÇAMENT

ELEMENTS D'IDENTIFICACIÓ GRÀFICA I FOTOGRÀFICA



PROTECCIÓ EXISTENT

Fitxa confeccionada per:

Data:

Alfred Pastor i Santiago Juan

Desembre 1976

PROTECCIÓ PROPOSADA

Revisada per: **Xavier Valls, Santiago**

Data:

Juan i Alfred Pastor

Desembre 1976

<p>Informació gràfica</p>	<p>Informació documental</p>	<p>Bibliografia</p>	<p>Cronologia del projecte i de la obra</p>
<p>Bibliografia</p>	<p>Materials fotogràfics</p>	<p>-Oficina Mental de la Dipu- tació de Barcelona: J.M. Pericàs y Tomas Guasqueta. -Rafael Masó: Juan Terrus -Galer. -Gramma: N.º 53 y 84. -Mundo Diario: 23-XII-76</p>	<p>Proyecto de concursos de 1917. Las obras no son realizadas segun el proyecto. 1930-1932: Obras d'una part de la Capella i de la residència del dreg for.</p>
<p></p>	<p></p>	<p>Noticia de l'autor</p>	<p>Règim jurídic</p>
<p></p>	<p></p>	<p>Josep Mª Pericàs i Morros Nat a Vlc el 27-8-1881; mort el 1-4-1966. Arquitecte de l'Oficina Mental de la Dipu- tació de Barcelona i Vlc. Rafael Masó i Valentí: Nat a Girona el 16-8-1880; mo- rt el 13-7-1935. Notes dos capdavanters del noucentisme.</p>	<p>Notes</p>

ARXIU HISTÒRIC D'URBANISME, ARQUITECTURA I DISSENY
COL·LEGI OFICIAL D'ARQUITECTES DE CATALUNYA I BALEARS

INVENTARI DE PROTECCIÓ DEL
PATRIMONI CULTURAL EUROPEU IPCE

DENOMINACIÓ **CASA DEL METGE (Casa del Director)**

REFERÈNCIA ANUAD REFERÈNCIA IPCE
SC 31,

LOCALITZACIÓ GEOGRÀFICA **Clinica mental.**

MUNICIPI / Comarca **STA. COLOMA DE GRAMENET**

AUTOR **Josep M^a Pericás i Rafols Masó**

ESTAT DE CONSERVACIÓ

Obra major

Coberta

Interior

Humitat



UTILITZACIÓ

Actual

Proposada

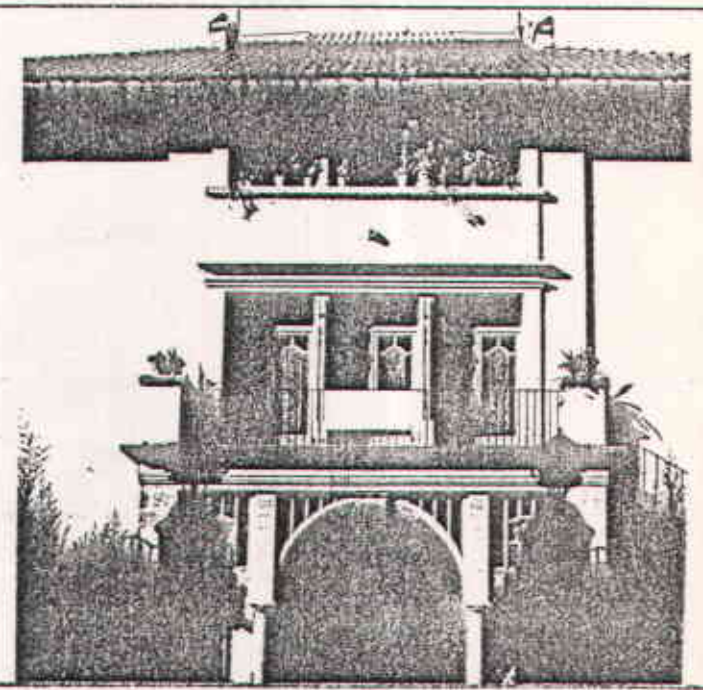
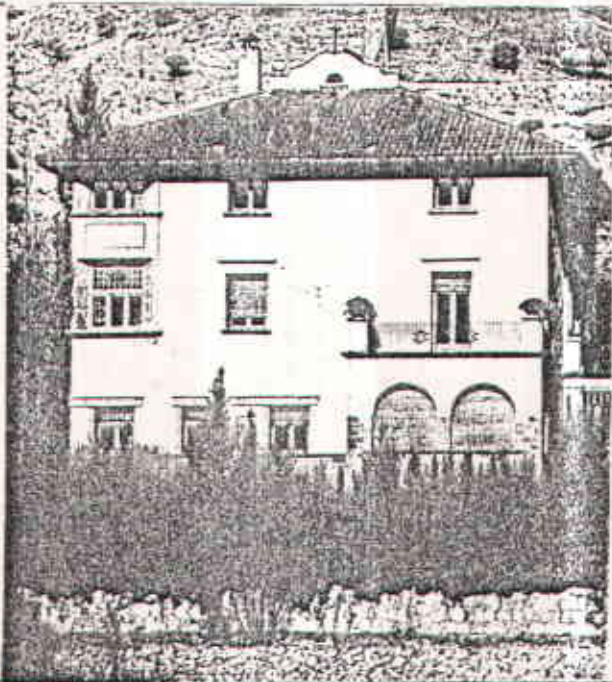
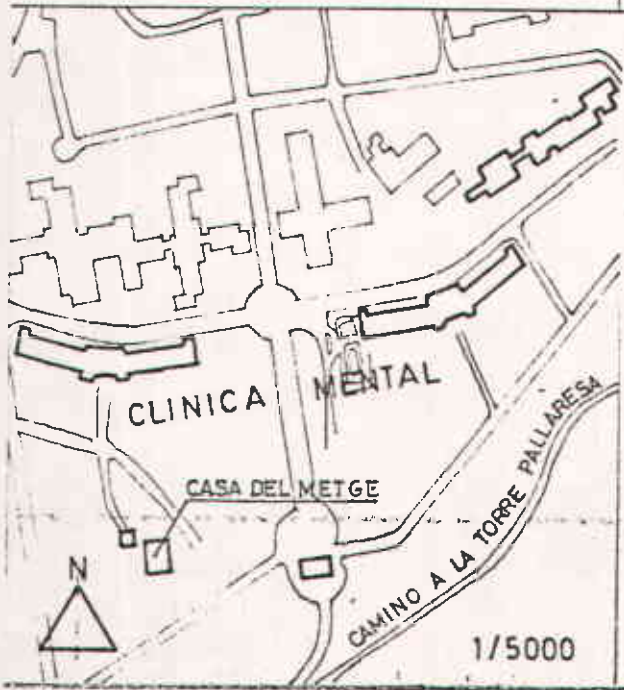
ÈPOCA

DESCRIPCIÓ TIPOLOGIA

CONTEXT

CROQUIS EMPLAÇAMENT

ELEMENTS D'IDENTIFICACIÓ GRÀFICA I FOTOGRÀFICA



PROTECCIÓ EXISTENT

PROTECCIÓ PROPOSADA

Fitxa confeccionada per: **Alfred Pastor i Santiago Juan** Data: **Desembre 1976**
Revisada per: **Xavier Valls, Santiago Juan i Alfred Pastor** Data: **Desembre 1976**

ARXIU HISTÒRIC D'URBANISME, ARQUITECTURA I DISSENY
COL·LEGI OFICIAL D'ARQUITECTES DE CATALUNYA I BALEARS

DENOMINACIÓ **SANATORI DE L'ESPERIT SANT**

LOCALITZACIÓ GEOGRÀFICA **Avda. del Caudillo**

MUNICIPI (Comarca) **STA. COLOMA DE GRAMENET**

AUTOR

ÈPOCA **Començaments de s. XX**

DESCRIPCIÓ TIPOLOGIA **Conjunt de construccions aïllades de caràcter assistencial, organitzades en pavelló d'homes (P.Baixa i 3 Plantes), pavelló de dones (P.Baixa i P.Pis) i annexes. Destaquem el d'homes, de planta aprox. rectangular i façana d'obra vista, de composició rígida, de grans plans en el que predomina el massís sobre l'abertura.**

CONTEXT **Al límit del terme municipal i despenjat de la trama urbana que l'envolta. Situat al cim d'un turó de la carena del Puigfret.**

INVENTARI DE PROTECCIÓ DEL PATRIMONI CULTURAL EUROPEU IPCE

REFERÈNCIA AHUAD

REFERÈNCIA IPCE

SC-1

ESTAT DE CONSERVACIÓ : **B6**

Obra major

Coberta

Interior

Humitat



UTILITZACIÓ

Actual **Centre assistencial**

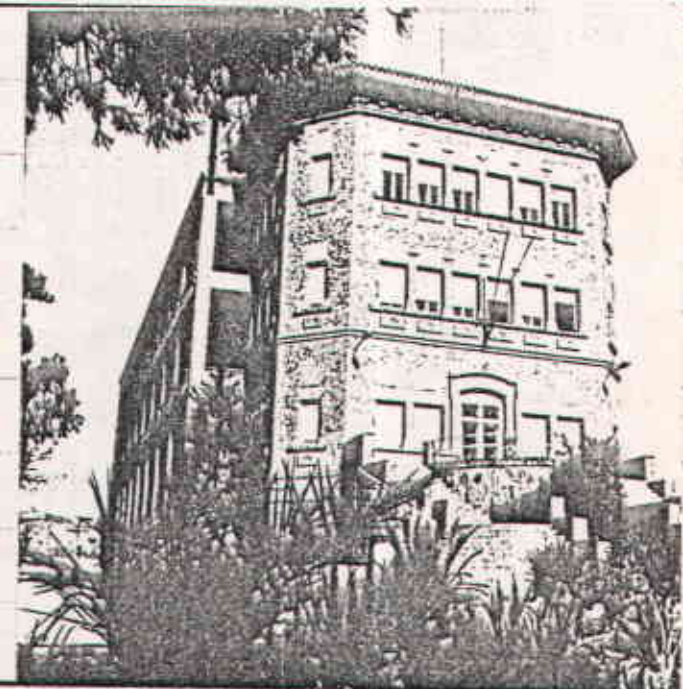
Proposada

CROQUIS EMPLAÇAMENT



PROTECCIÓ EXISTENT

ELEMENTS D'IDENTIFICACIÓ GRÀFICA I FOTOGRAFICA



Fitxa confeccionada per:

Data:

Alfred Pastor i Santiago Juan

Decembre 1976

Revisada per: **Xavier Valls, Santiago**

Data:

PROTECCIÓ PROPOSADA

INFORMACIÓ COMPLEMENTÀRIA

CENTRE DE DOCUMENTACIÓ DEL COACB

Cronologia del projecte i de la obra	Bibliografia	Informació documental	Informació gràfica
<p>- Inaugurat el 23 d'abril de 1917.</p> <p>- Existeixen: plànol topogràfic dels terrenys del 1920. (1)</p> <p>- Aixecament de planols (plantes, façanes y seccions) del 1 d'abril 1932(1).</p> <p>- Projecte de galeria d'enllaç entre pavellons d'homes i dones del març de 1931.</p> <p>Enginier: signatura il·legible (1)</p>			
Règim jurídic	Notícia de l'autor	Materials fotogràfics	Bibliografia
<p>Propietat de l'Associació de l'Esperit Sant" (associació de tipus benèfic). (2)</p>			
Notes			
<p>(1) Arxiu de planols del Ajuntament.</p> <p>(2) Cadastre 1970</p>			

ARXIU HISTÒRIC D'URBANISME, ARQUITECTURA I DISSENY
COL·LEGI OFICIAL D'ARQUITECTES DE CATALUNYA I BALEARS

DENOMINACIÓ **LA COOPERATIVA**

LOCALITZACIÓ GEOGRÀFICA **c/S.Josep nº 31 a 10'50 mts. de l'Avda. del Caudillo**

MUNICIPI (Comarca) **STA. COLOMA DE GRAMENET**

AUTOR

INVENTARI DE PROTECCIÓ DEL PATRIMONI CULTURAL EUROPEU IPCE	
REFERÈNCIA AHUAD	REFERÈNCIA IPCE
	SC-8
ESTAT DE CONSERVACIÓ: deficient	
Obra major	
Coberta	
Interior	
Humitat	
UTILITZACIÓ	
Actual Baixos: comercial	
Proposada	



EPOCA **Començaments de S.XX**

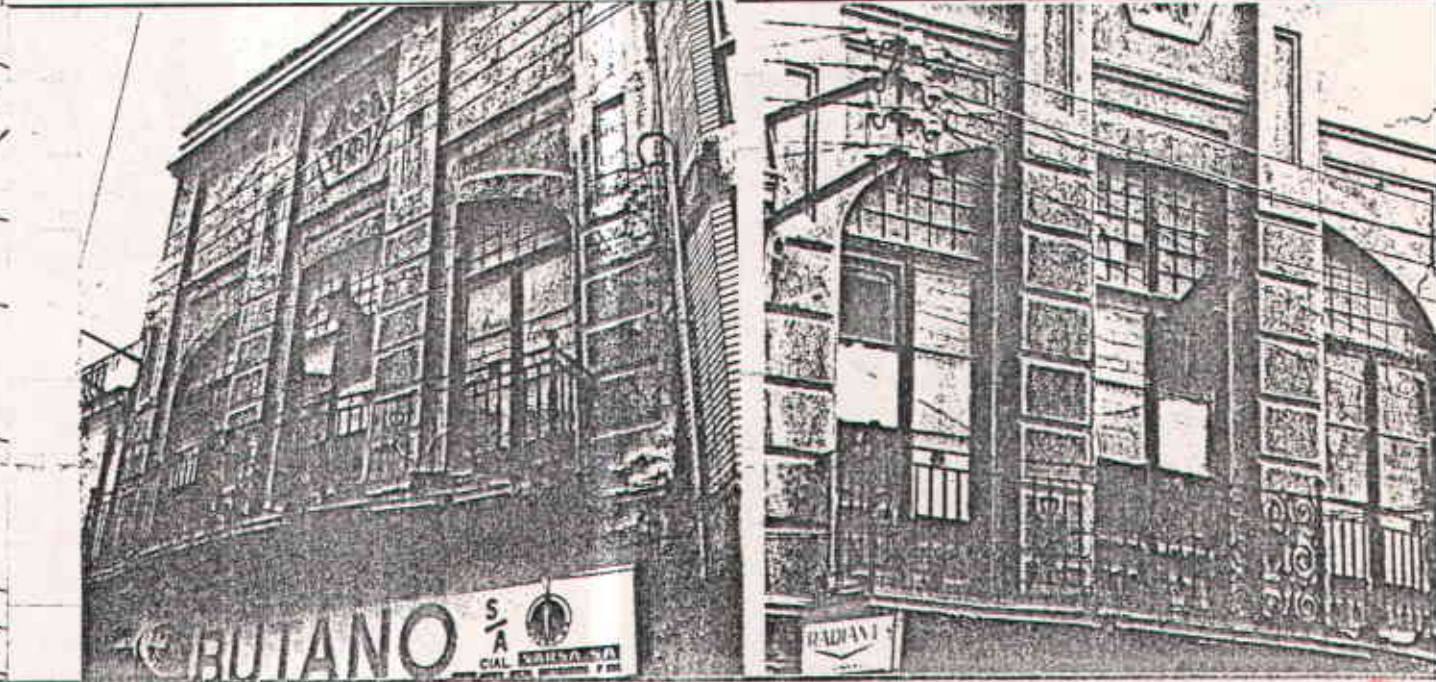
DESCRIPCIÓ TIPOLOGIA **Edifici entre mitjeres, de P.Baixa i P. Pis. A la facana de P.Pis, no modificada, es veu el resultat d'una arquitectura que réuneix elements formals (arc carpanel, tractament de pilars) i tractament de materials (revoç) típics del binomi modernisme-noucentisme propi de la 2ª dècada del S.XX.**

CONTEXT **En un del primers eixamples del casc antic, sotmés a la substitució dels tipus edificatoris primitius.**

CROQUIS EMPLAÇAMENT



ELEMENTS D'IDENTIFICACIÓ GRÀFICA I FOTOGRÀFICA



PROTECCIÓ EXISTENT

Fitxa confeccionada per: **Alfred Pastor i Santiago Juan** Data: **Desembre 1976**

PROTECCIÓ PROPOSADA

Revisada per: **Xavier Valls, Santiago Juan i Alfred Pastor** Data: **Desembre 1976**

INFORMACIÓ COMPLEMENTÀRIA

CENTRE DE DOCUMENTACIÓ DEL COACB

Cronologia del projecte i de la obra

Bibliografia

Informació documental

Informació gràfica

22-10-1922: Sol.licitud per portar l'aigua al edifici (1).

Regim jurídic

Notícia de l'autor

Propietari: Cooperativa "La Colmena" (2)

Materiales fotogràfics

Bibliografia

Notes

(1) Arxiu de plans de l'Ajuntament.
(2) Cadastre 1970

ARXIU HISTÒRIC D'URBANISME, ARQUITECTURA I DISSENY
COL·LEGI OFICIAL D'ARQUITECTES DE CATALUNYA I BALEARNS

DENOMINACIÓ **EL MERCAT**

LOCALITZACIÓ GEOGRÀFICA **Pça. Sagarra**

MUNICIPI (Comarca) **STA. COLOMA DE GRAMENET**

AUTOR **Josep Alemany i Juvé**

ÈPOCA **Anys 30**

DESCRIPCIÓ TIPOLOGIA **Edifici aïllat de planta rectangular, amb murs de fàbrica de toxo, que queda vist ~~carrebossat~~ coberta a 2 vessants, apoiada en estructura metàlica de cavalls vista. Té P.Semisótanos de serveis i P. Baixa. Construcció d'una arquitectura de transició pel tractament i el resultat formal dels materials utilitzats.**

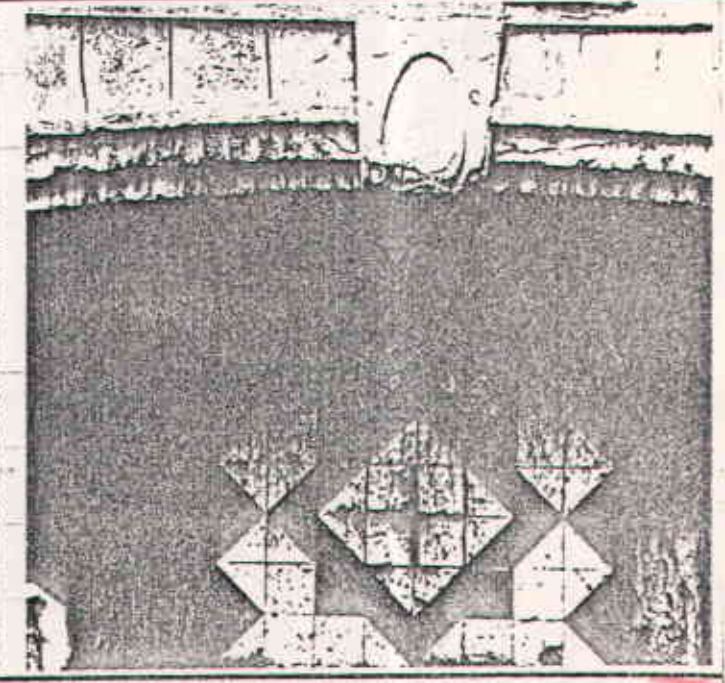
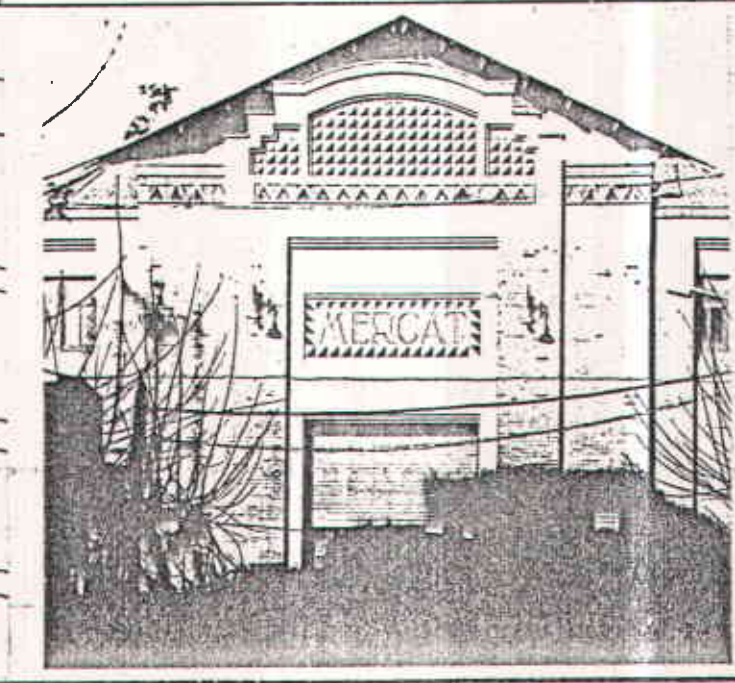
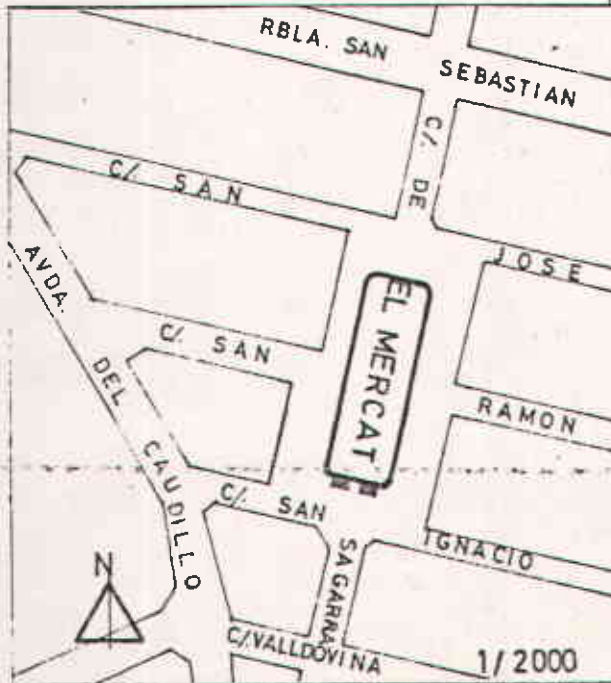
CONTEXT **Ocupa la plaça que ordenaba un dels primers eixamples del casc antic. La substitució dels tipus edificatoris, que donaben caràcter a la plaça, l'està fent perdre la propietat d'edifici significatiu.**

INVENTARI DE PROTECCIÓ DEL PATRIMONI CULTURAL EUROPEU IPCE	
REFERÈNCIA AHUAD	REFERÈNCIA IPCE
	SC-6
ESTAT DE CONSERVACIÓ : bó	
Obra major	
Coberta	
Interior	
Humitat	
UTILITZACIÓ	
Actual Mercat	
Proposada	



CROQUIS EMPLACAMENT

ELEMENTS D'IDENTIFICACIÓ GRÀFICA I FOTOGRÀFICA



PROTECCIÓ EXISTENT

Fitxa confeccionada per: **Alfred Pastor i Santiago Juan** Data: **Desembre 1976**

PROTECCIÓ PROPOSADA

Revisada per: **Xavier Valls, Santiago Juan i Alfred Pastor** Data: **Desembre 1976**

INFORMACIÓ COMPLEMENTÀRIA

CENTRE DE DOCUMENTACIÓ DEL COACB

Cronologia del projecte i de la obra

Bibliografia

Informació documental

Informació gràfica

26-abril-1932: projecte
(1)

Règim jurídic

Notícia de l'autor

Ajuntament de Sta. Coloma
(2)

Josep Alemany i Juvé:
Nat el 27-18-1890. Títol
1918.
Morí el 1-9-1972
Arquitecte Municipal de
Sta. Coloma

Notes

- (1) Arxiu de plans de
l'Ajuntament.
(2) Cadastre 1970

ARXIU HISTÒRIC D'URBANISME, ARQUITECTURA I DISSENY
COL·LEGI OFICIAL D'ARQUITECTES DE CATALUNYA I BALEARIS

DENOMINACIÓ **PLAÇA DE LA VILA (Pza. Nacional)**

LOCALITZACIÓ GEOGRÀFICA **id.**

MUNICIPI (Comarca) **STA. COLOMA DE GRAMENET**

AUTOR

ÈPOCA **S.XIX- S. XX**

DESCRIPCIÓ TIPOLOGIA **Centre administratiu i únics jardins de la població, amb l'Ajuntament, edifici de finals del XIX, transformat després. Jardins escalonats, d'un imprecís estil per les contínues obres que s'han fet.**

CONTEXT **Constitueix l'articulació entre les trames de casc antic i posteriors, així com d'expansió de la població.**

INVENTARI DE PROTECCIÓ DEL PATRIMONI CULTURAL EUROPEU	IPCE
REFERÈNCIA AHUAD	REFERÈNCIA IPCE
	SC-16
ESTAT DE CONSERVACIÓ : b6	
Obra major	
Coberto	
Interior	
Humitat	
UTILITZACIÓ	
Actual	Jardins
Proposada	



CROQUIS EMPLAÇAMENT



ELEMENTS D'IDENTIFICACIÓ GRÀFICA I FOTOGRÀFICA



PROTECCIÓ EXISTENT

PROTECCIÓ PROPOSADA

Fitxa confeccionada per: **Alfred Pastor i Santiago Juan** Data: **Desembre 1976**

Revisada per: **Xavier Valls, Santiago** Data:

<p>Cronologia del projecte i de la obra</p> <p>-Febrer del 1915: Cessió de terrenys al Ajuntament (1)</p> <p>- 4-3-1929: obres d'ajardiment (1).</p> <p>-15-10-1885:Projecte d'edifici per a escoles municipals. Arquitecte: Josep Domènech i Estapà (1)</p> <p>- 10-8-1887: 2º projecte del mateix arquitecte (1)</p> <p>- 1929: projecte de reforma del arquitecte, Josep Alemany i Juvé (1).</p>	<p>Bibliografia</p>	<p>Informació documental</p>	<p>Informació gràfica</p>
<p>Règim jurídic</p> <p>Propietat municipal</p>	<p>Notícia de l'autor</p>	<p>Materials fotogràfics</p>	<p>Bibliografia</p>
<p>Notes</p>			
<p>(1) Arxiu de plans del Ajuntament.</p> <p>Jospe Domènech i Estapà. Nat al 1858 titol 1881. Morí al 1917. Autor, entre altres, de la Pressó Model edifici de la Catalana de Gas, del Clinic, etc.</p> <p>Jospe Alemany i Juvé: Nat el 27-8-1890. Titol</p>	<p>juny 1918. Morí el 1-9-1972. Arquitecte municipal de Sta. Coloma.</p>		

ARXIU HISTÒRIC D'URBANISME, ARQUITECTURA I DISSENY
COLLEGI OFICIAL D'ARQUITECTES DE CATALUNYA I BALEARS

DENOMINACIÓ **LA FONT DE L'ALCINA**

LOCALITZACIÓ GEOGRÀFICA **Al final de la carretera de la Font de l'Alcina**

MUNICIPI (Comarca) **STA COLOMA DE GRAMENET**

AUTOR

EPOCA

DESCRIPCIÓ TIPOLOGIA **Dels pocs llocs d'esplai que encara resten a Sta.Coloma. Interessa la seva potenciació com a espai públic, donada la seva relació amb el futur parc de Sant Mateo**

CONTEXT

INVENTARI DE PROTECCIÓ DEL PATRIMONI CULTURAL EUROPEU IPCE

REFERÈNCIA ARIAD

REFERÈNCIA IPCE **SC 36**

ESTAT DE CONSERVACIÓ **pessim**

Obra major

Coberta

Interior

Humitat

UTILITZACIÓ

Actual **abandonat**

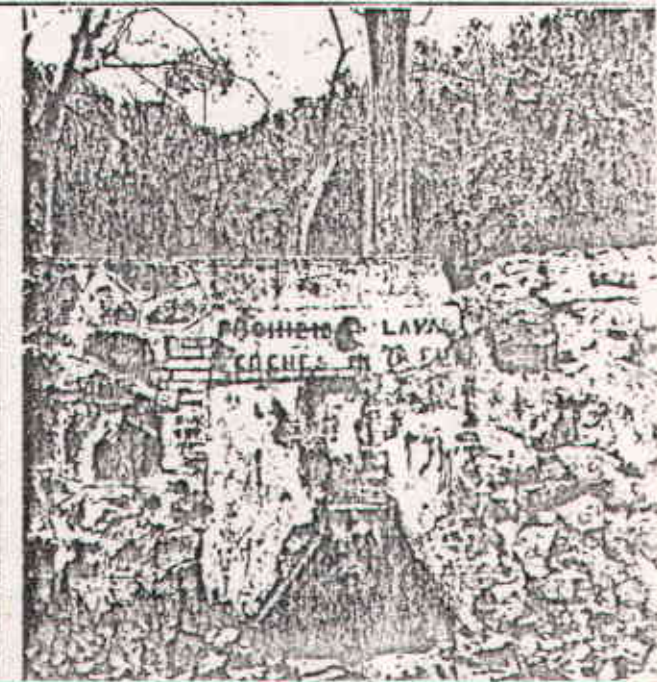
Proposada



CROQUIS EMPLACAMENT



ELEMENTS D'IDENTIFICACIÓ GRÀFICA I FOTOGRÀFICA



PROTECCIÓ EXISTENT

Fitxa confeccionada per: **Alfred Pastor i Santiago Juan** Data: **Desembre 1976**

PROTECCIÓ PROPOSADA

Revisada per: **Xavier Valls, Santiago Juan i Alfred Pastor** Data: **Desembre 1976**

ARXIU HISTÒRIC D'URBANISME, ARQUITECTURA I DISSENY
COL·LEGI OFICIAL D'ARQUITECTES DE CATALUNYA I BALEARS

INVENTARI DE PROTECCIÓ DEL PATRIMONI CULTURAL EUROPEU 18

DENOMINACIÓ PASSEIG MOSEN JAUME GORDI

REFERÈNCIA AHUAD

REFERÈNCIA

LOCALITZACIÓ GEOGRÀFICA

MUNICIPI (Comarca) STA. COLOMA DE GRAMENET

AUTOR

ESTAT DE CONSERVACIÓ

EPOCA Començaments S. XX

DESCRIPCIÓ TIPOLOGIA Passeig amb arbres a tots dos costats, que dona perspectiva frontal a l'església parroquial. El seu interès està tant en l'arbolat, gairebé inexistent en Sta. Coloma, com en la visual que ofereix de l'església.

Obra major

Coberta

Interior

Humitat



UTILITZACIÓ

Actual

Proposada

CONTEXT Ubicat en un sector de vivendes unifamiliars baixes, amb jardins que accentuen el caràcter del passeig.

CROQUIS EMPLACAMENT

ELEMENTS D'IDENTIFICACIÓ GRÀFICA I FOTOGRÀFICA



PROTECCIÓ EXISTENT

Fitxa confeccionada per:

Alfred Pastor i Santiago Juan

Data:

Desembre

PROTECCIÓ PROPOSADA

Revisada per: Xavier Valls, Santiago Juan i Alfred Pastor

Data:

Desembre

21

ARXIU HISTÒRIC D'URBANISME, ARQUITECTURA I DISSENY
COL·LEGI OFICIAL D'ARQUITECTES DE CATALUNYA I BALSARS

DENOMINACIÓ **CARRER NOU**

LOCALITZACIÓ GEOGRÀFICA **Casç Antic**

MUNICIPI (Comarca) **STA. COLOMA DE GRAMENET**

AUTOR

ÈPOCA

DESCRIPCIÓ TIPOLOGIA

CONTEXT

INVENTARI DE PROTECCIÓ DEL PATRIMONI CULTURAL EUROPEU IPCE

REFERÈNCIA AHUAD	REFERÈNCIA IPCE
	SC-11

ESTAT DE CONSERVACIÓ

Obra major

Coberta

Interior

Humitat

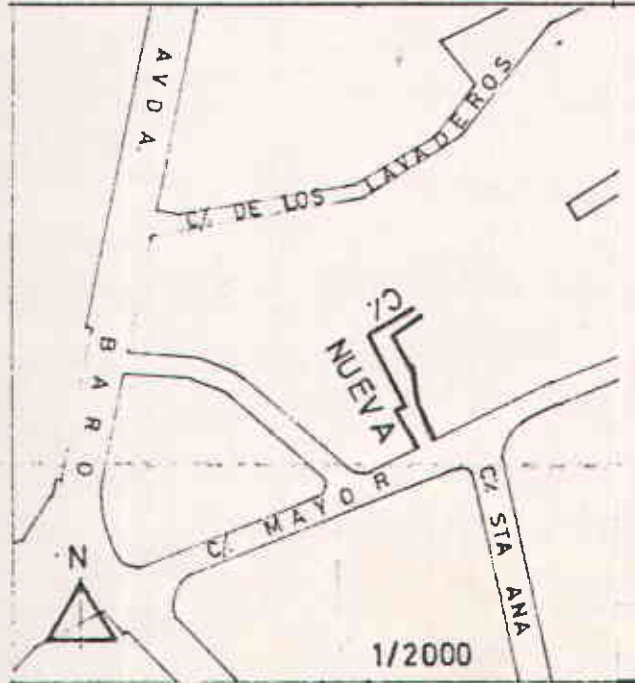
UTILITZACIÓ

Actual

Proposada



CROQUIS EMPLAÇAMENT



ELEMENTS D'IDENTIFICACIÓ GRÀFICA I FOTOGRÀFICA



PROTECCIÓ EXISTENT

PROTECCIÓ PROPOSADA

Fitxa confeccionada per: **Alfred Pastor i Santiago Juan** Data: **Desembre 1976**

Revisada per: **Xavier Valls, Santiago** Data: **Desembre 1976**

ARXIU HISTÒRIC D'URBANISME, ARQUITECTURA I DISSENY
 COL·LEGI OFICIAL D'ARQUITECTES DE CATALUNYA I BALEARS

DENOMINACIÓ **CARRER SAFAREIGS**

LOCALITZACIÓ GEOGRÀFICA **Casç Antic**

MUNICIPI (Comarca) **Sta. Coloma de Gramenet**

AUTOR

ÈPOCA

DESCRIPCIÓ TIPOLOGIA

CONTEXT

INVENTARI DE PROTECCIÓ DEL PATRIMONI CULTURAL EUROPEU **IPCE**

REFERÈNCIA AHUAD	REFERÈNCIA IPCE
	SC-14

ESTAT DE CONSERVACIÓ

Obra major

Coberta

Interior

Humitat

UTILITZACIÓ

Actual

Proposada



ELEMENTS D'IDENTIFICACIÓ GRÀFICA I FOTOGRÀFICA



PROTECCIÓ EXISTENT

PROTECCIÓ PROPOSADA

Fitxa confeccionada per: **Alfred Pastor i Santiago Juan** Data: **Desembre 1976**

Revisada per: **Xavier Valls, Santiago** Data: **Desembre 1976**

ARXIU HISTÒRIC D'URBANISME, ARQUITECTURA I DISSENY
COL·LEGI OFICIAL D'ARQUITECTES DE CATALUNYA I BÀLFARS

DENOMINACIÓ **POBLAT IBERIC DEL PUIG CASTELLAR**

LOCALITZACIÓ GEOGRÀFICA **Al cim del Turó del Pollo**

MUNICIPI (Comarca) **STA. COLOMA DE GRAMENET**

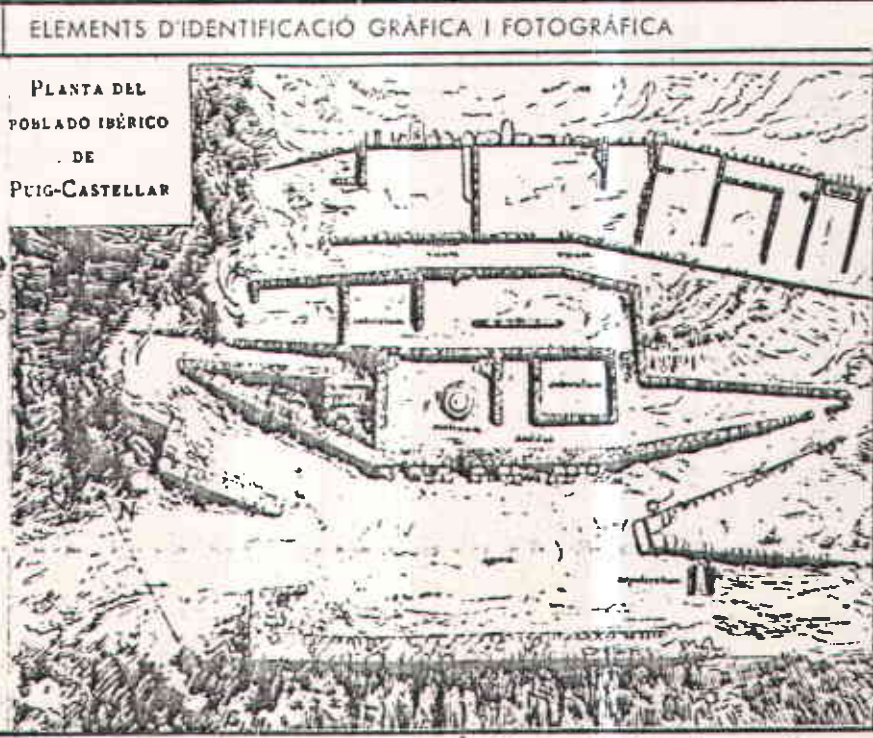
AUTOR

ÈPOCA **s. V a. de J.C.**

DESCRIPCIÓ TIPOLOGIA Considerat lloc d'habitació tipus dels ibers a Catalunya De 100 mts. de llargada per 60 d'amplada, de forma aprox. elíptica, amb tres carrers principals de E. a O. que ordenen els habitatges, de formes quadrangulares, adaptat a la topografia. Existeixen 3 muralles defensives escalonades en la vessant oriental. Els murs son de pedra i argila de fins 1 mt. de gruix.

CONTEXT **Domina visualment tota la vall del Besos.**

INVENTARI DE PROTECCIÓ DEL PATRIMONI CULTURAL EUROPEU IPCE	
REFERÈNCIA AHUAD	REFERÈNCIA IPCE
	SC 37
ESTAT DE CONSERVACIÓ	
Obra major	
Coberta	
Interior	
Humitat	
UTILITZACIÓ	
Actual	
Proposada	



PROTECCIÓ EXISTENT

PROTECCIÓ PROPOSADA

Fitxa confeccionada per: **Alfred Pastor i Santiago Juan** Data: **Desembre 1976**

Revisada per: **Xavier Valls, Santiago Juan i Alfred Pastor** Data: **Desembre 1976**

INFORMACIÓ COMPLEMENTÀRIA

CENTRE DE DOCUMENTACIÓ DEL COACB

Cronologia del projecte i de la obra

Bibliografia

Informació documental

Informació gràfica

- L'Arquitectura romànica a Catalunya i precedents: Puig i Cadafalch.
- El poblat ibèric del Puig Castellar: A.M.Hualde i J. Vicente Castells.
- Boletins de la secció d'estudis del centre excursionista del Puig Castellar.
- Diario de Barcelona: 28-IX-73; 27-VI-71.

Materials fotogràfics

Bibliografia

Règim jurídic

Notícia de l'autor

De la Diputació Provincial de Barcelonà

Notes

Fins el 1917 s'hi trobaren nombrosos objectes: ceràmiques neolítiques, halstàtiques, ibèriques, restes helèniques i romanes que es depositaren al Institut d'Estudis Catalans i al Museu Arqueològic de Barcelona. A 1954 el Centre Excursionista Puig Castellar realitza treballs, part de les

Municipal Puig Castellar i d'altres són objecte d'estudi als locals del mateix centre.

ARXIU HISTÒRIC D'URBANISME, ARQUITECTURA I DISSENY
COL·LEGI OFICIAL D'ARQUITECTES DE CATALUNYA I BALEARS

INVENTARI DE PROTECCIÓ DEL PATRIMONI CULTURAL EUROPEU IPCE

DENOMINACIÓ **COVA D'EN GENIS (o Cau d'en Genis)**

REFERÈNCIA AHUAD REFERÈNCIA IPCE

LOCALITZACIÓ GEOGRÀFICA **Al N.E. De Sta.Coloma, a 500 m. del Puig Castellar.**

SC 35

MUNICIPI (Comarca) **Sta. COLOMA DE GRAMENET**

AUTOR

ESTAT DE CONSERVACIÓ



Obra major

Coberta

Interior

Humitat

ÈPOCA **Neolítica**

DESCRIPCIÓ TIPOLOGIA **Sepulcre de la cultura megalítica, consistent en un gran bloc de granet que descansa en uns de més petits per formar la cavitat, perllongada per un petit corredor. S'hi han trobat gots funeraris.**

UTILITZACIÓ

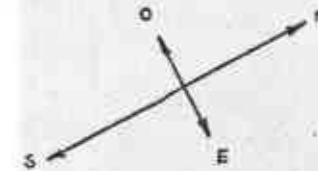
Actual

CONTEXT

Proposada

CROQUIS EMPLAÇAMENT

ELEMENTS D'IDENTIFICACIÓ GRÀFICA I FOTOGRÀFICA



PROTECCIÓ EXISTENT

Fitxa confeccionada per: **Alfred Pastor i Santiago Juan**

Data: **Desembre 1976**

PROTECCIÓ PROPOSADA

Revisada per: **Xavier Valls, Santiago Juan i Alfred Pastor**

Data: **Desembre 1976**

25

INFORMACIÓ COMPLEMENTÀRIA

CENTRE DE DOCUMENTACIÓ DEL COACB

Cronologia del projecte i de la obra

Bibliografia

Informació documental

Informació gràfica

Bolletí del Centre Excursionista del Puig Castellar: IV, 1962.

Materials fotogràfics

Bibliografia

Règim jurídic

Notícia de l'autor

Notes

Troballes, al Museu Municipal del Puig Castellar, de les cultures pirenaica i neolítica.