

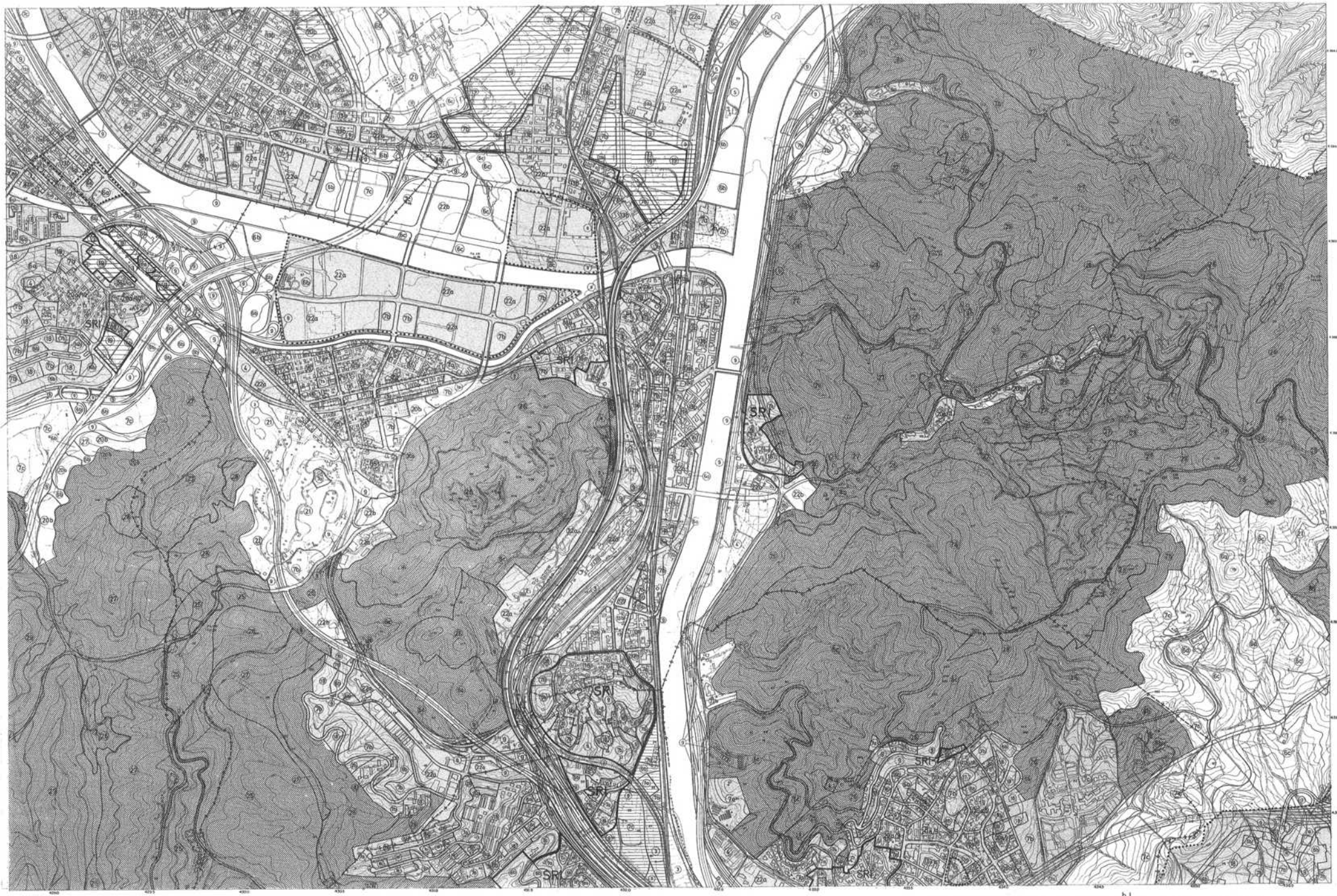
**SUELO URBANO**  
 Delimitación de los sectores de reforma interior (S.R.I.)  
 Delimitación de las unidades de actuación

**SUELO URBANIZABLE PROGRAMADO**  
 Delimitación de los sectores de planeamiento parcial (P.P.)

**SISTEMAS GENERALES PROGRAMADOS**

**SUELO NO URBANIZABLE**

**PARQUES FORESTALES**



BARCELONA, Enero 1.975  
 EL DIRECTOR DE LOS SERVICIOS DE PLANEAMIENTO URBANÍSTICO  
 EL COORDINADOR DE LOS TRABAJOS TÉCNICOS

Adecuación del Plan General aprobado inicialmente el 29 de Marzo de 1974 (B.O.P. de 29 de Abril de 1974) como consecuencia de la inscripción pública, del Decreto Ley 5/76 de 24 de Agosto y de la Reforma de la Ley del Suelo de 2 de Mayo de 1975.

Aprobación inicial · 29-III-1974  
 2ª Aprob. inicial · 6-II-1976  
 Aprobación provisional · 20-IV-1976  
 Aprobación definitiva · 14-VII-1976 (B.O.P. 19-VII-76)

Aprobación definitiva  
 Revisión Programa .....

CORPORACION METROPOLITANA DE BARCELONA  
**PLAN GENERAL METROPOLITANO DE ORDENACION URBANA**  
 DE LA  
 ENTIDAD MUNICIPAL METROPOLITANA  
 DE  
 BARCELONA

N  
  
 ESCALA  
 1:10.000

PLANO DE ORDENACION  
 Clasificación del suelo según régimen jurídico y sectores de planeamiento, con incorporación de las determinaciones resultantes de la revisión del Programa de Actuación.