




N.M.


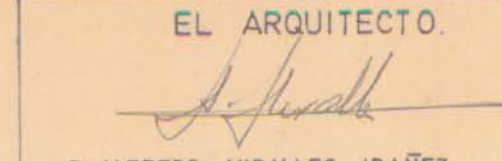
SUPERPOSICION DE ALINEACIONES.

- 1  DISMINUCION OCUPACION SUPERFICIE EDIFICABLE E.D. S = 52,20 m<sup>2</sup>
- 2  AUMENTO OCUPACION SUPERFICIE EDIFICABLE E.D. S = 15,05 m<sup>2</sup>
- 3  SUPERFICIE PATIO DE MANZANA QUE NO SE MODIFICA.
- ALINEACION SEGUN TRANSCRIPCION PGM-76.
- - - LIMITE PROFUNDIDAD EDIFICABLE SEGUN TRANSCRIPCION PGM-76.
- ALINEACION SEGUN ESTUDIO DE DETALLE.
- - - LIMITE PROFUNDIDAD EDIFICABLE SEGUN ESTUDIO DE DETALLE.
- DELIMITACION PROPIEDADES.
- LIMITE A.R.M.

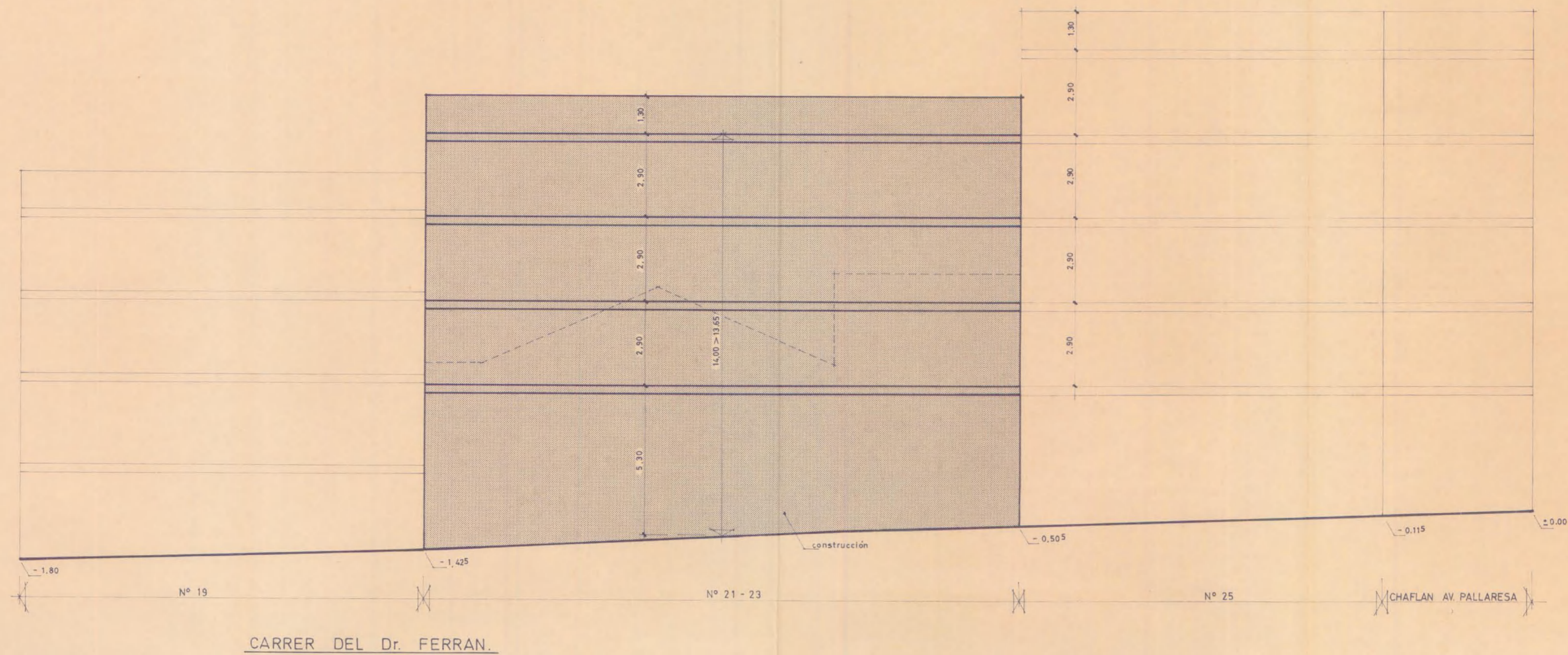


Aprobado con caracter inicial  
 por el Ayuntamiento Pleno, en sesión celebrada  
 el día 27 JUN. 1985  
 Santa Coloma de Gramenet, a 5 AGO. 1985  
 El Secretario,

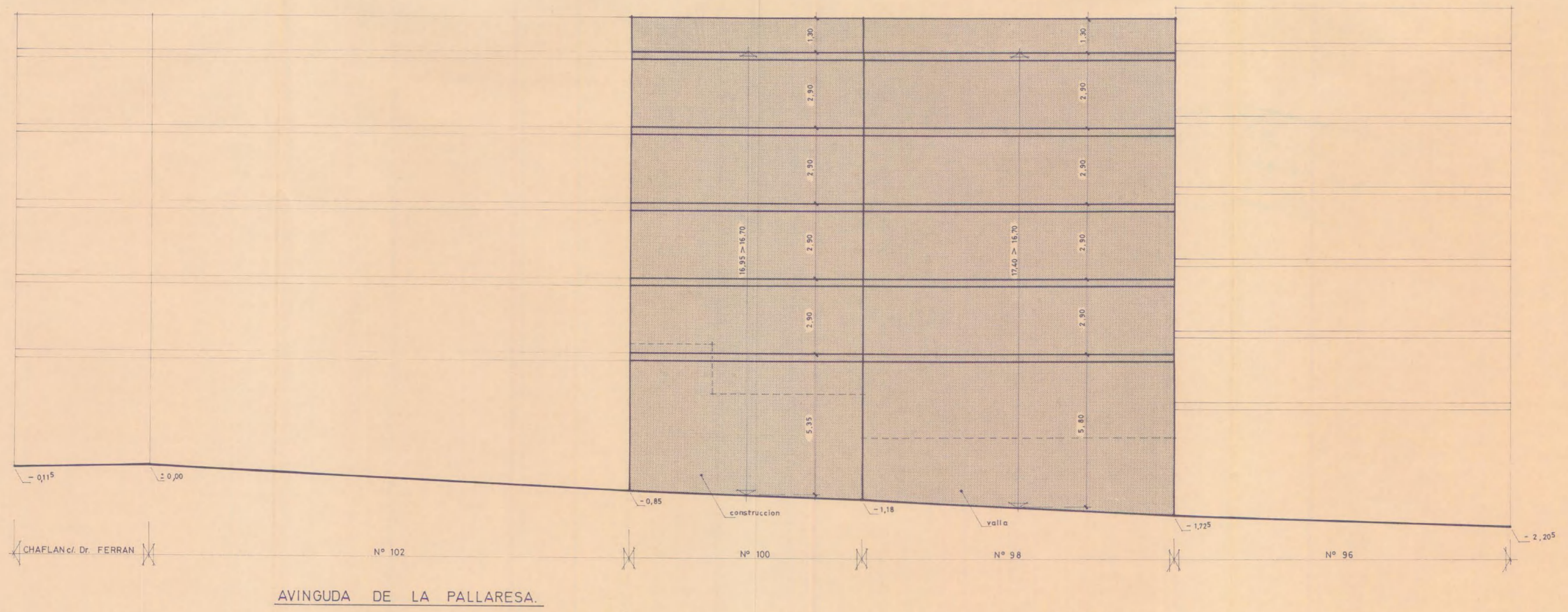


ESTUDIO DE DETALLE MANZANA DELIMITADA POR LA AVDA. DE LA PALLARESA, CALLE Dr. FERRAN Y CALLE MAESTRO JOSE MARTORELL. STA. COLOMA DE GRAMENET.	<b>3</b>
SUPERPOSICION DE ALINEACIONES	ESCALA 1:200
EL PROMOTOR CONSTRUCCIONES RAYMON S.A. 	EL ARQUITECTO.  D. ALFREDO MIRALLS IBAÑEZ
	EXP. 959 JUNIO 1985





- LEYENDA.**
- PERFIL CONSTRUCCION EXISTENTE.
  - EDIFICACION SEGUN E.D.
  - EDIFICACION EXISTENTE.



Aprobado con caracter *inicial*  
 por el Ayuntamiento Pleno, en sesión celebrada  
 el día **27 JUN. 1985**  
 Santa Coloma de Gramenet, a **5 AGO. 1985**  
 El Secretario,



ESTUDIO DE DETALLE MANZANA DELIMITADA  
 POR LA AVDA. DE LA PALLARESÀ, CALLE Dr.  
 FERRAN Y CALLE MAESTRO JOSE MARTORELL.  
 STA. COLOMA DE GRAMENET.

4

DESARROLLO FACHADAS, COMPOSICION ALTURAS  
 ESCALA 1:100

EL PROMOTOR  
 CONSTRUCCIONES  
 RAYMON S. A.  
 S. CONSTRUCCIONES RAYMON S. A.

EL ARQUITECTO.  
 D. ALFREDO MIRALLES IBÀÑEZ

EXP  
 959  
 JUNIO 1985