



## ELEMENTS DE PROTECCIÓ DEL PATRIMONI AL TERME MUNICIPAL DE SANTA COLOMA DE GRAMENET “Entorn d’Edificis i/o Elements del Catàleg”

L’abast d’aquet Pla inclou totes les edificacions, elements naturals o construïts i ambients urbans considerants d’interès cultural, històric o artístic al terme municipal de Santa Coloma de Gramenet.

Les finques situades dins un àmbit de protecció hauran de complir, a més a més del que dictamini la normativa (clau urbanística) que el regula, el que estigui determinat de forma específica pel seu tipus de protecció.

Es pot consultar la normativa detallada al “Pla Especial de Protecció del Patrimoni de Santa Coloma de Gramenet” en el següent enllaç:

<https://www.gramenet.cat/ajuntament/arees-municipals/informacio-urbanistica/planejament-urbanistic/expedients-urbanistics-vigents/planejament-derivat-plans-especials-plans-de-millora-urbana/pu-158pe-pla-especial-de-proteccio-del-patrimoni-de-santa-coloma-de-gramenet/>

### **Categories dels Béns Protegits:**

Atenent a llur valor històric, arquitectònic, paisatgístic, arqueològic, cultural o testimonial s’ha agrupat els Béns en:

<b>EC</b>	Edifici i/o Element Catalogat.
<b>EI</b>	Edifici i/o Element Inventariat.
<b>EN</b>	Entorn d’un edifici i/o element catalogat.
<b>AU</b>	Ambient Urbà.
<b>ZA</b>	Zona Arqueològica.

### **Classificació dels Béns protegits:**

A les fitxes normatives de cada element hi consta el tipus de protecció. Aquest es classifiquen en:

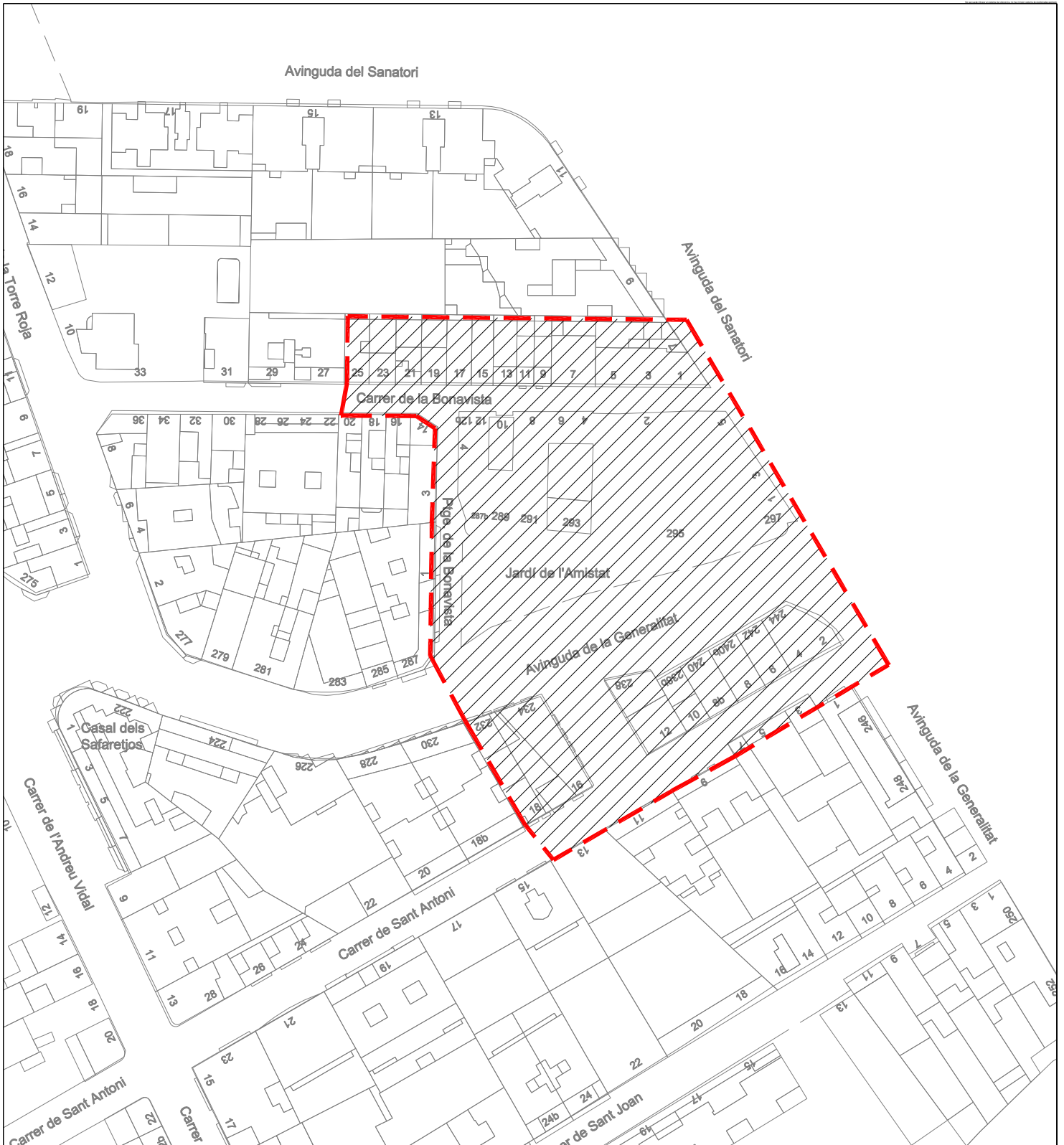
<b>BCIN</b>	Béns Culturals d’Interès Nacional.
<b>BCIL</b>	Béns Culturals d’Interès Local.
<b>EPA</b>	Espais de Protecció Arqueològica.

Es pot consultar la normativa específica del tipus de protecció **EN** al següent enllaç:  
[https://infourbanistica.gramenet.cat/fileadmin/Files/Ajuntament/informacio\\_urb/Ambits\\_proteccio/Proteccio\\_Patrimoni/EN.pdf](https://infourbanistica.gramenet.cat/fileadmin/Files/Ajuntament/informacio_urb/Ambits_proteccio/Proteccio_Patrimoni/EN.pdf)



**Codi:** EN-22

**Nom:** Entorn Cases carrer de Bonavista i Sant Antoni. Entorn dels: EC-25 i EC-26.



Escala: 1:1000

