



ELEMENTS DE PROTECCIÓ DEL PATRIMONI AL TERME MUNICIPAL DE SANTA COLOMA DE GRAMENET “Edificis i/o Elements del Catàleg”

L'abast d'aquet Pla inclou totes les edificacions, elements naturals o construïts i ambients urbans considerants d'interès cultural, històric o artístic al terme municipal de Santa Coloma de Gramenet.

Les finques situades dins un àmbit de protecció hauran de complir, a més a més del que dictamini la normativa (clau urbanística) que el regula, el que estigui determinat de forma específica pel seu tipus de protecció.

Es pot consultar la normativa detallada al “Pla Especial de Protecció del Patrimoni de Santa Coloma de Gramenet” en el següent enllaç:

<https://www.gramenet.cat/ajuntament/arees-municipals/informacio-urbanistica/planejament-urbanistic/expedients-urbanistics-vigents/planejament-derivat-plans-especials-plans-de-millora-urbana/pu-158pe-pla-especial-de-proteccio-del-patrimoni-de-santa-coloma-de-gramenet/>

Categories dels Béns Protegits:

Atenent a llur valor històric, arquitectònic, paisatgístic, arqueològic, cultural o testimonial s'ha agrupat els Béns en:

EC	Edifici i/o Element Catalogat.
EI	Edifici i/o Element Inventariat.
EN	Entorn d'un edifici i/o element catalogat.
AU	Ambient Urbà.
ZA	Zona Arqueològica.

Classificació dels Béns protegits:

A les fitxes normatives de cada element hi consta el tipus de protecció. Aquest es classifiquen en:

BCIN	Béns Culturals d'Interès Nacional.
BCIL	Béns Culturals d'Interès Local.
EPA	Espais de Protecció Arqueològica.

Es pot consultar la normativa específica del tipus de protecció **EC** al següent enllaç:
https://infourbanistica.gramenet.cat/fileadmin/Files/Ajuntament/informacio_urb/Ambits_proteccio/Proteccio_Patrimoni/EC.pdf

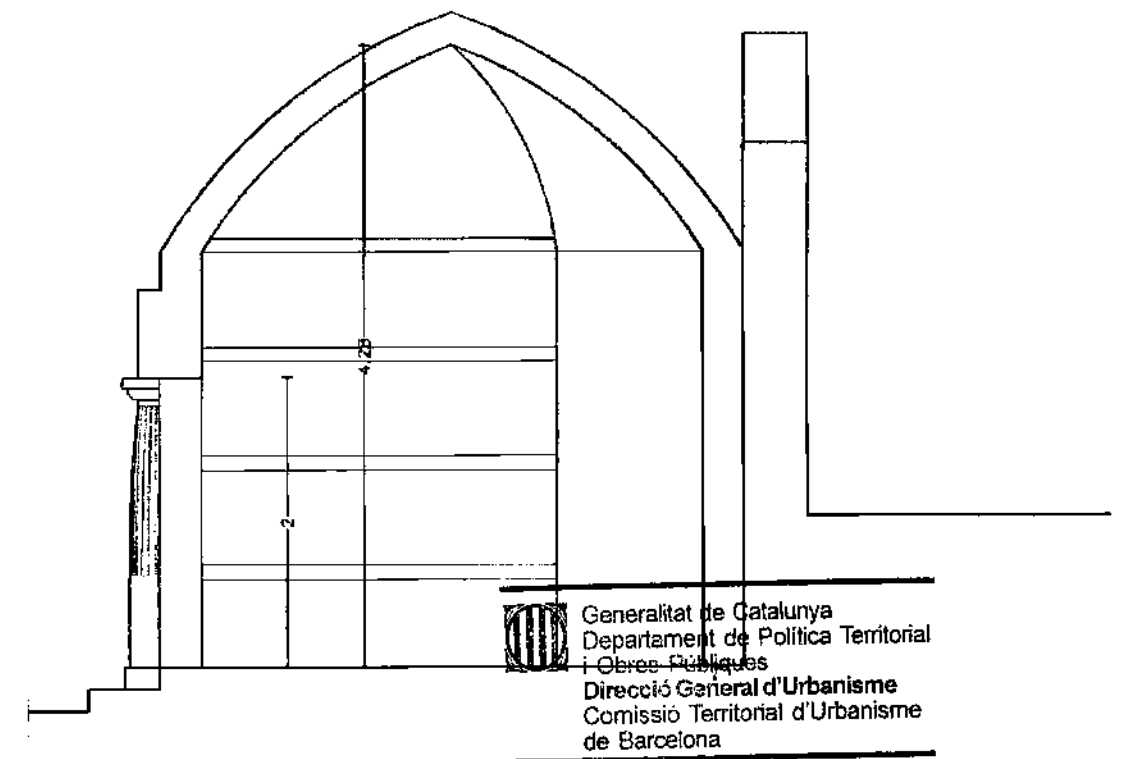
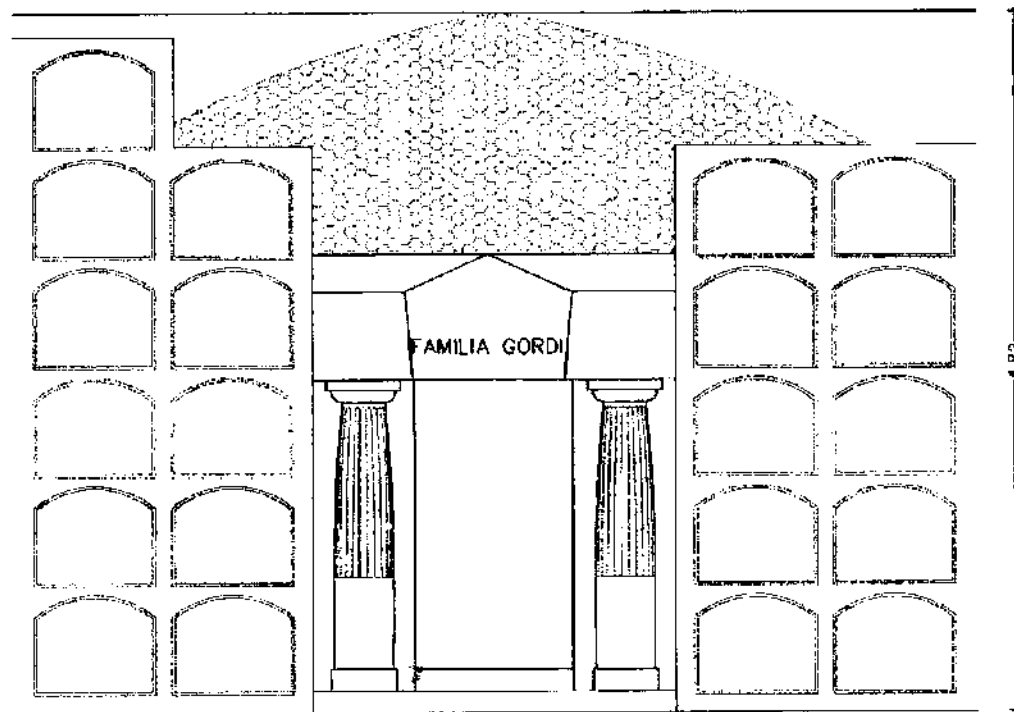
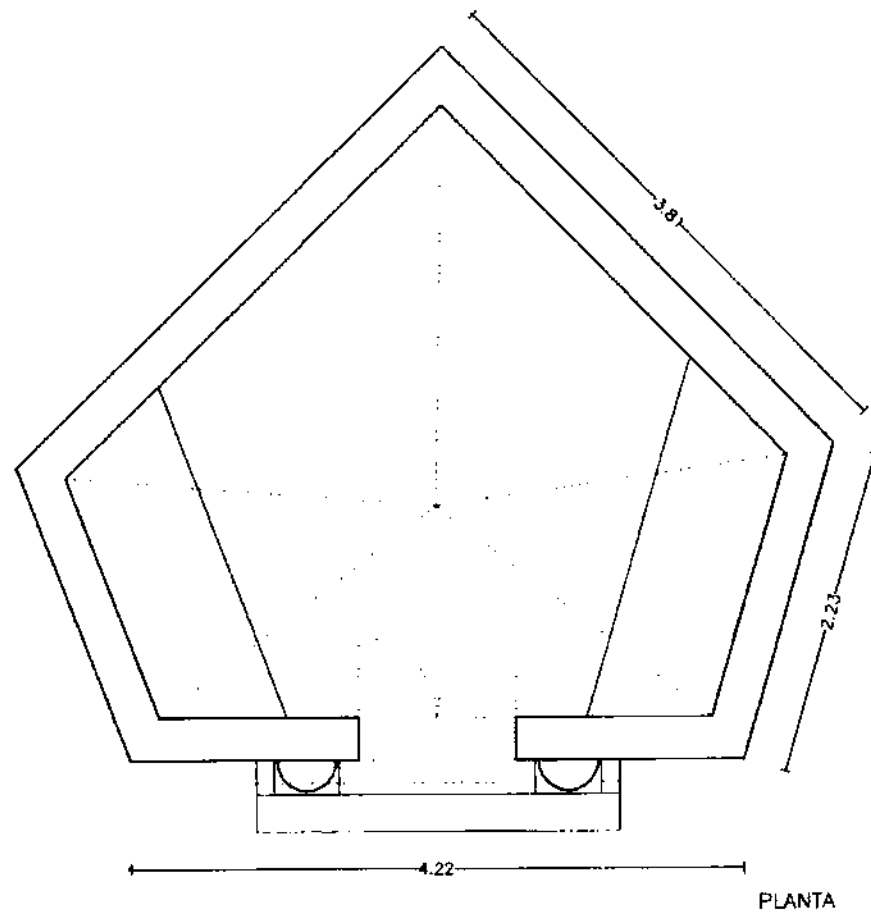


 Generalitat de Catalunya
Departament de Política Territorial
i Obres Públiques
Direcció General d'Urbanisme
Comissió Territorial d'Urbanisme
de Barcelona

PANTEÓ DE LA FAMÍLIA GORDI

Denominació: Panteó de la Família Gordi
Localització: Cementiri Nou

EC- 57



Generalitat de Catalunya
Departament de Política Territorial
i Obres Públiques
Direcció General d'Urbanisme
Comissió Territorial d'Urbanisme
de Barcelona

Denominació: Panteó de la Família Gordi
Localització: Cementiri Nou

EC- 57



Estat previ al desmuntatge



Futura ubicació



Cronologia: Construcció del Panteó: princíps del segle XX / Trasllat al Cementiri Nou: 2.003-2.008

Autor: Antoni Rovira i Trias, arq. (1.861) - J. Martínez, escultor

Tipologia: Panteó de forma pentagonal de petites dimensions i coberta en forma de cúpula.

Situació: Antic panteó que s'ubica dins del Cementiri Nou situat al final de l'Avinguda de Francesc Macià, a la zona nord de Santa Coloma.

Context històric: El Panteó de la Família Gordi va ser aixecat aproximadament a princíps del segle XX per l'escultor J. Martínez. Aquest mausuleu formava part del Cementiri Vell (1.861-1.976) el qual s'ubicava a l'est del centre de Santa Coloma fins que a l'any 2.003 va ser enderrocat per deixar lloc als Jardins Ernest Lluch. De l'antic Cementiri es conserven quatre elements, dos dels quals, Panteó de la Família Sagarra i Panteó de la Família Sagarra Canyet, resten a l'emplaçament original i els altres dos, el Portal i el Panteó de la Família Gordi, van ser traslladats i incorporats a l'espai del Cementiri Nou de Santa Coloma.

Descripció: La façana d'estil neoclàssic presenta dues columnes dòriques que emmarquen l'accés que es produeix a través d'una porta de ferro forjat decorada amb creus gregues. A l'interior, hi trobem un altar de pedra amb el monograma de Crist emmarcat per dues columnes corínties i, a cada costat, tres pisos de nínxols. Formant un dibuix d'una creu grega de color groguenc, envoltada de decoració geomètrica blava, el rosetó situat a la part esquerra és l'únic, dels dos construïts que es conserva. D'altra banda, el sostre en forma de cúpula està constituït per teules envernissades de color blau fosc.

Qualificació urbanística: 7a

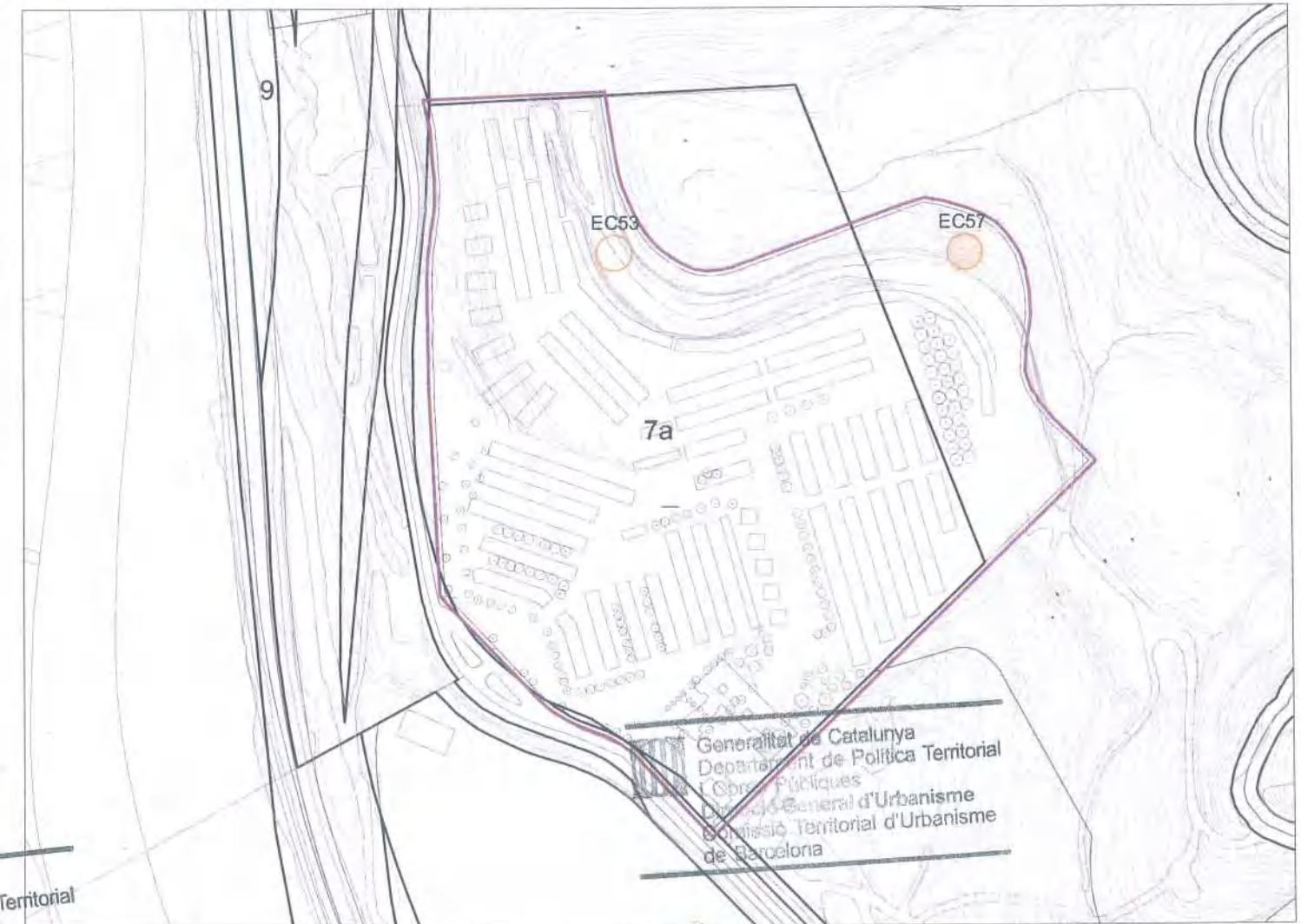
Ús actual: Simbòlic

Referència cadastral: 2506801

Propietat: Ajuntament de Santa Coloma

Pla Especial de Protecció del Patrimoni Vigent: Element inclòs al catàleg com a part de la fitxa modificada del Cementiri Vell (J4) amb data d'aprovació definitiva de març de 2.002.

Proposta: A mantenir la protecció



Parcel·la Edifici / Element Catàleg

Diligència: Per fer constar que la Comissió Territorial d'Urbanisme de Barcelona, en sessió 18 de juny de 2009, va acordar l'aprovació definitiva del Pla especial de protecció del patrimoni (PEPPSC) del terme municipal de Santa Coloma de Gramenet, tot corregint l'errada material detectada en la fitxa EC-57 (Panteó de la Família Gordi) en el sentit on posa clau 7a, equipament, ha de posar 6e, sistema general d'espais lliures d'abast metropolità.

La secretària de la Comissió Territorial d'Urbanisme de Barcelona

M. Teresa Martí i Prats





Denominació: Panteó de la Família Gordi
Localització: Cementiri Nou

Autor:	J. Martinez, escultor	Propietat:	Ajuntament de Santa Coloma
Any - Època:	Principis segle XX	Ús actual:	Simbòlic
Nivell de Protecció:	Volumètric + Entorn	Clau urbanística:	7a 6c
Categoria de Protecció:	BCIL	Tipologia:	Element

Regulació de la intervenció:

PROTECCIÓ I INTERVENCIÓ		ÀMBITS DE PROTECCIÓ								
		VOLUM		PARCIAL				ENTORN (*)		
		PRINCIPAL	AFEGITS	FAÇANA	COBERTA	INTERIOR	ESTRUCTURA	PARCEL·LA PRÒPIA	PARCEL·LES ANNEXES	VEGETACIÓ
PROPOSTES D'INTERVENCIÓ	RESTAURACIÓ	MANTENIMENT								
		CONSOLIDACIÓ								
		RESTITUCIÓ								
	REHABILITACIÓ	MODERNITZACIÓ								
		REUTILITZACIÓ								
		REESTRUCTURACIÓ								
	DECONSTRUCCIÓ	ENDERROC								
		SUBSTITUCIÓ								
	OBRA NOVA	ED. AUXILIARS								
	DESPLAÇAMENT	RELOCALITZACIÓ								
RECONSTRUCCIÓ										
OBRES NO ADMESES	Alteracions del volum									
	Remuntes i ampliacions en alçada									
	Ampliacions en planta									
	Reformes									
	Noves obertures									
	Substitució d'elements									
	Redistribució interior									
	Modificació dels elements estructurals									
	Noves edificacions									
OBSERVACIONS		* Veure normativa d'entorns								

Optatiu
 Normatiu
 Preceptiu



Generalitat de Catalunya
 Departament de Política Territorial
 i Obres Públiques
 Direcció General d'Urbanisme
 Comissió Territorial d'Urbanisme
 de Barcelona

Entorn
 Element Catalogat

