



ELEMENTS DE PROTECCIÓ DEL PATRIMONI AL TERME MUNICIPAL DE SANTA COLOMA DE GRAMENET “Edificis i/o Elements del Catàleg”

L'abast d'aquet Pla inclou totes les edificacions, elements naturals o construïts i ambients urbans considerants d'interès cultural, històric o artístic al terme municipal de Santa Coloma de Gramenet.

Les finques situades dins un àmbit de protecció hauran de complir, a més a més del que dictamini la normativa (clau urbanística) que el regula, el que estigui determinat de forma específica pel seu tipus de protecció.

Es pot consultar la normativa detallada al “Pla Especial de Protecció del Patrimoni de Santa Coloma de Gramenet” en el següent enllaç:

<https://www.gramenet.cat/ajuntament/arees-municipals/informacio-urbanistica/planejament-urbanistic/expedients-urbanistics-vigents/planejament-derivat-plans-especials-plans-de-millora-urbana/pu-158pe-pla-especial-de-proteccio-del-patrimoni-de-santa-coloma-de-gramenet/>

Categories dels Béns Protegits:

Atenent a llur valor històric, arquitectònic, paisatgístic, arqueològic, cultural o testimonial s'ha agrupat els Béns en:

EC	Edifici i/o Element Catalogat.
EI	Edifici i/o Element Inventariat.
EN	Entorn d'un edifici i/o element catalogat.
AU	Ambient Urbà.
ZA	Zona Arqueològica.

Classificació dels Béns protegits:

A les fitxes normatives de cada element hi consta el tipus de protecció. Aquest es classifiquen en:

BCIN	Béns Culturals d'Interès Nacional.
BCIL	Béns Culturals d'Interès Local.
EPA	Espais de Protecció Arqueològica.

Es pot consultar la normativa específica del tipus de protecció **EC** al següent enllaç:
https://infourbanistica.gramenet.cat/fileadmin/Files/Ajuntament/informacio_urb/Ambits_proteccio/Proteccio_Patrimoni/EC.pdf

Denominació: Portal del Cementiri Vell
Localització: Cementiri Nou

EC- 53



Estat previ al trasllat



Ubicació actual



Estat actual



Cronologia: Origen: 1.861 / Trasllat al Cementiri Nou: 2.003

Autor: Antoni Rovira i Trias, arq. (1.861-Cementiri Vell)

Tipologia: Portal de ferro forjat.

Situació: Antic portal principal del Cementiri Vell que s'ubica com element escultòric dins l'ampliació del Cementiri Nou situat al final de l'Avinguda de Francesc Macià a la zona nord de Santa Coloma.

Context històric: Aquest element era la porta d'accés principal al Cementiri Vell, a la qual s'arribava per una petita plaça en desnivell mitjançant quatre esglaons. El Cementiri Vell, inaugurat l'any 1.861 i tancat el 1.976, s'ubicava a l'est del centre de Santa Coloma. L'any 2.003 va ser enderrocat i al seu emplaçament es construí l'espai públic del Jardins Ernest Lluch. De l'antic Cementiri es conserven quatre elements, dos dels quals, Panteó de la Família Sagarra i Panteó de la Família Segarra Canyet, resten a l'emplaçament original i els altres dos, el Portal i el Panteó de la Família Gordí, van ser traslladats i incorporats a un espai lliure entre recents blocs de nínxols del Cementiri Nou de Santa Coloma, com element simbòlic emmarcant una fletxa de planta damunt un monticle que assenyala cap al cel.

Descripció: L'antiga porta d'accés del Cementiri Vell està elaborada en ferro forjat. De 3,50 metres d'alçària i 2,30 metres d'ample, la porta es subdivideix en tres nivells. Una base opaca feta de plaques de ferro i dos parts superiors més elaborades a base de barres de ferro emmarcades per ornaments de formes corbes també de ferro. És aquí on es pot llegir "AÑ 1.861", l'any de la seva construcció.

Qualificació urbanística: 7a

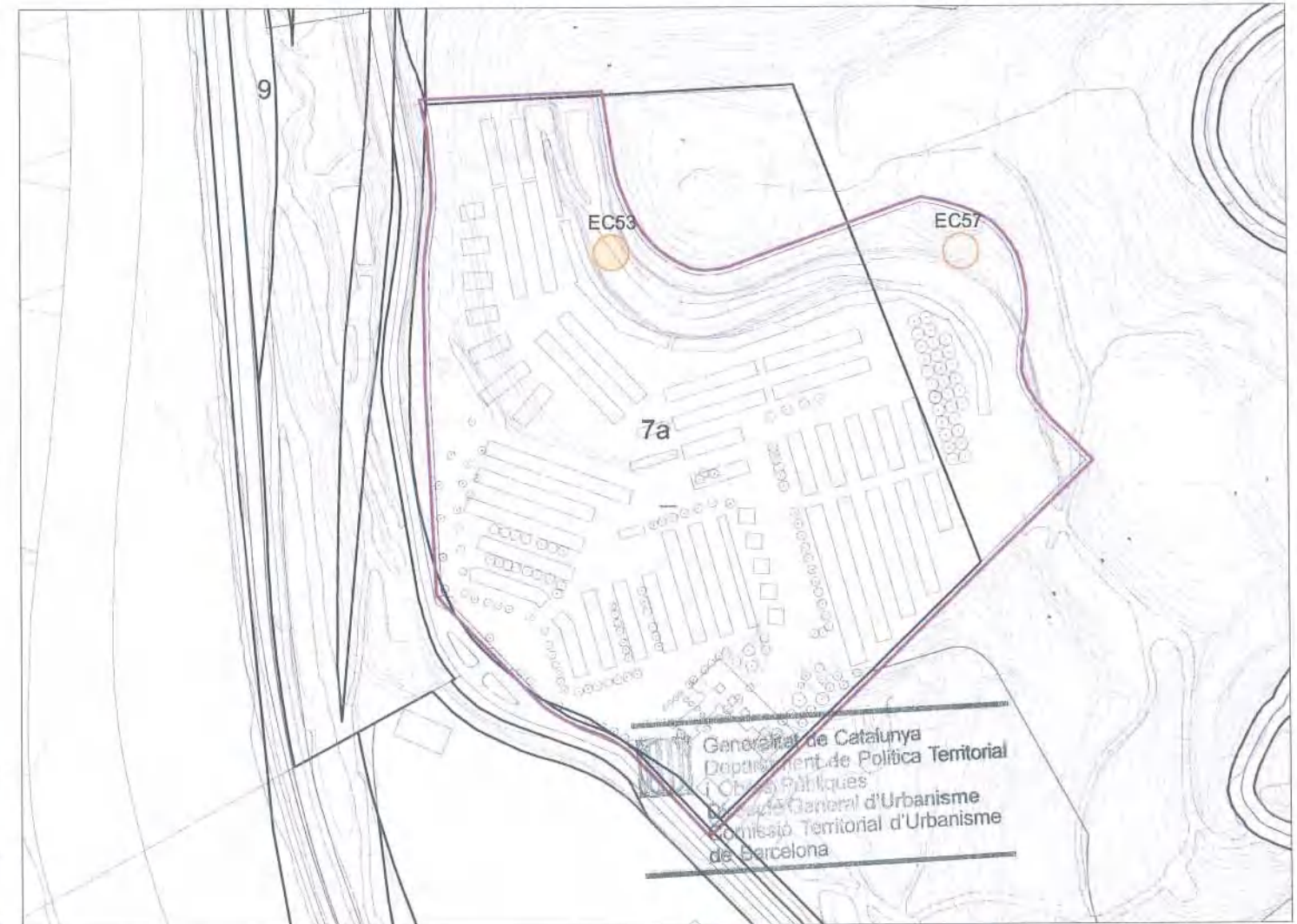
Ús actual: Simbòlic

Referència cadastral: 2506801

Propietat: Ajuntament de Santa Coloma

Pla Especial de Protecció del Patrimoni Vigent: Element inclòs al catàleg com a part de la fitxa modificada del Cementiri Vell (J4) amb data d'aprovació definitiva de març de 2.002.

Proposta: A mantenir la protecció



Parcel·la Edifici / Element Catàleg





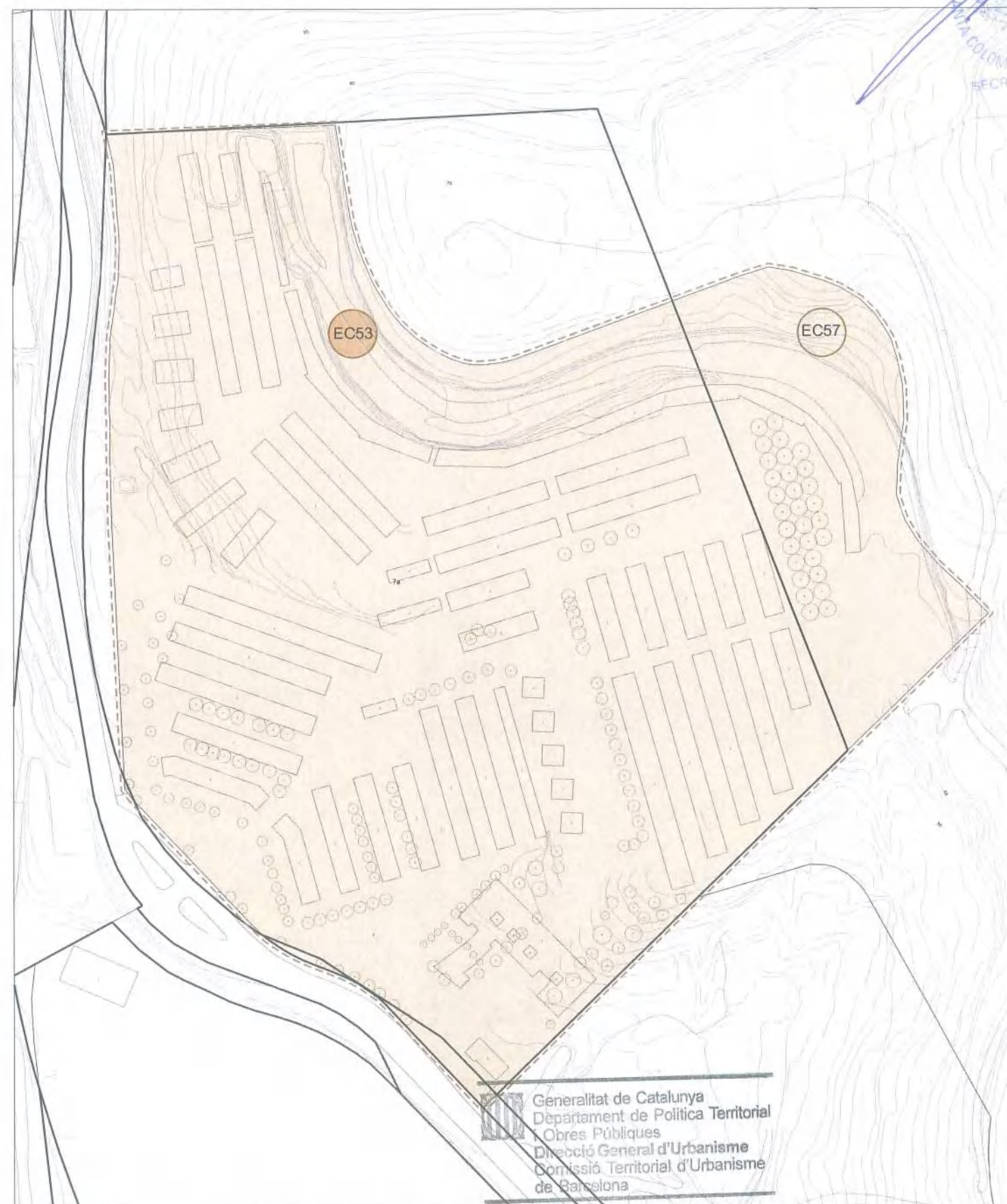
Denominació: Portal del Cementiri Vell
Localització: Cementiri Nou

Autor: Antoni Rovira i Trias **Propietat:** Ajuntament de Santa Coloma
Any - Època: 1861 **Ús actual:** Simbòlic
Nivell de Protecció: Volumètric + Entorn **Clau urbanística:** 7a
Categoria de Protecció: BCIL **Tipologia:** Element

Regulació de la intervenció:

PROTECCIÓ I INTERVENCIÓ		ÀMBITS DE PROTECCIÓ								
		VOLUM		PARCIAL				ENTORN (*)		
		PRINCIPAL	AFEGITS	FAÇANA	COBERTA	INTERIOR	ESTRUCTURA	PARCEL·LA PRÒPIA	PARCEL·LES ANNEXES	VEGETACIÓ
PROPOSTES D'INTERVENCIÓ	RESTAURACIÓ	MANTENIMENT								
		CONSOLIDACIÓ								
		RESTITUCIÓ								
	REHABILITACIÓ	MODERNITZACIÓ								
		REUTILITZACIÓ								
		REESTRUCTURACIÓ								
	DECONSTRUCCIÓ	ENDERROC								
		SUBSTITUCIÓ								
	OBRA NOVA	ED. AUXILIARS								
	DESPLAÇAMENT	RELOCALITZACIÓ								
RECONSTRUCCIÓ										
OBRES NO ADMESES	Alteracions del volum									
	Remuntes i ampliacions en alçada									
	Ampliacions en planta									
	Reformes									
	Noves obertures									
	Substitució d'elements									
	Redistribució interior									
	Modificació dels elements estructurals									
	Noves edificacions									
OBSERVACIONS		* Veure normativa d'entorns								

Optatiu
 Normatiu
 Preceptiu



Generalitat de Catalunya
 Departament de Política Territorial
 i Obres Públiques
 Direcció General d'Urbanisme
 Comissió Territorial d'Urbanisme
 de Barcelona

Entorn
 Element Catalogat

