



ELEMENTS DE PROTECCIÓ DEL PATRIMONI AL TERME MUNICIPAL DE SANTA COLOMA DE GRAMENET “Edificis i/o Elements del Catàleg”

L'abast d'aquet Pla inclou totes les edificacions, elements naturals o construïts i ambients urbans considerants d'interès cultural, històric o artístic al terme municipal de Santa Coloma de Gramenet.

Les finques situades dins un àmbit de protecció hauran de complir, a més a més del que dictamini la normativa (clau urbanística) que el regula, el que estigui determinat de forma específica pel seu tipus de protecció.

Es pot consultar la normativa detallada al “Pla Especial de Protecció del Patrimoni de Santa Coloma de Gramenet” en el següent enllaç:

<https://www.gramenet.cat/ajuntament/arees-municipals/informacio-urbanistica/planejament-urbanistic/expedients-urbanistics-vigents/planejament-derivat-plans-especials-plans-de-millora-urbana/pu-158pe-pla-especial-de-proteccio-del-patrimoni-de-santa-coloma-de-gramenet/>

Categories dels Béns Protegits:

Atenent a llur valor històric, arquitectònic, paisatgístic, arqueològic, cultural o testimonial s'ha agrupat els Béns en:

EC	Edifici i/o Element Catalogat.
EI	Edifici i/o Element Inventariat.
EN	Entorn d'un edifici i/o element catalogat.
AU	Ambient Urbà.
ZA	Zona Arqueològica.

Classificació dels Béns protegits:

A les fitxes normatives de cada element hi consta el tipus de protecció. Aquest es classifiquen en:

BCIN	Béns Culturals d'Interès Nacional.
BCIL	Béns Culturals d'Interès Local.
EPA	Espais de Protecció Arqueològica.

Es pot consultar la normativa específica del tipus de protecció **EC** al següent enllaç:
https://infourbanistica.gramenet.cat/fileadmin/Files/Ajuntament/informacio_urb/Ambits_proteccio/Proteccio_Patrimoni/EC.pdf

Denominació: Centre de Formació Professional "La Bastida" (Institut Martí I Pol)
Localització: Carrer de Santa Eulàlia, s/n

EC- 50



Cronologia: 1.983

Autor: Eduard Bru i Bistuer i Josep Lluís Mateo i Martínez, arqs.

Tipologia: Edifici públic construït en tres nivells adaptats a la topografia del terreny. La planta baixa té forma parabòlica i la resta de plantes de trapezis allargats, que es sobreposen i esglaonen per permetre la il·luminació zenital natural.

Situació: Dalt del cim del turó del Gall, en un gran replà des del qual es domina visualment la ciutat i la vall de Carcerenya. Situat a cavall entre els termes municipals de Badalona i Santa Coloma, l'edifici es troba penjat de la trama urbana fent front sobre la continuació del carrer de Santa Eulàlia pel qual s'accedeix.

Context històric: La seva implantació rotunda en el paisatge a manera de resclosa tancant un petit coll al cim del turó, fa de l'edifici una important fita urbanística i arquitectònica. L'obra va ser seleccionada pel Premi FAD d'Arquitectura de 1.983, apareixent a les següents revistes especialitzades: ON nº 52, Arquitecturas nº 250 i El Croquis nº 17.

Façana: La façana principal, Nord-Oest, plasma la disposició de les plantes esglaonades adoptant un caire monumental. Les obertures es van disposant de manera estrictament repetitiva com forats fets en un cos opac, d'aplatat de pedra artificial a la planta baixa i obra vista a la primera planta. A la planta superior els grans finestrals són els elements principals. Els volums secundaris només disposen d'obertures a les cobertes.

Coberta: Les cobertes del volum principal són planes disposant d'alguna obertura que permet l'entrada de llum natural. No obstant, les cobertes dels cossos secundaris, disposats perpendicularment a aquest, presenten cobertes de dent de serra que permeten la il·luminació zenital natural.

Qualificació urbanística: 6c

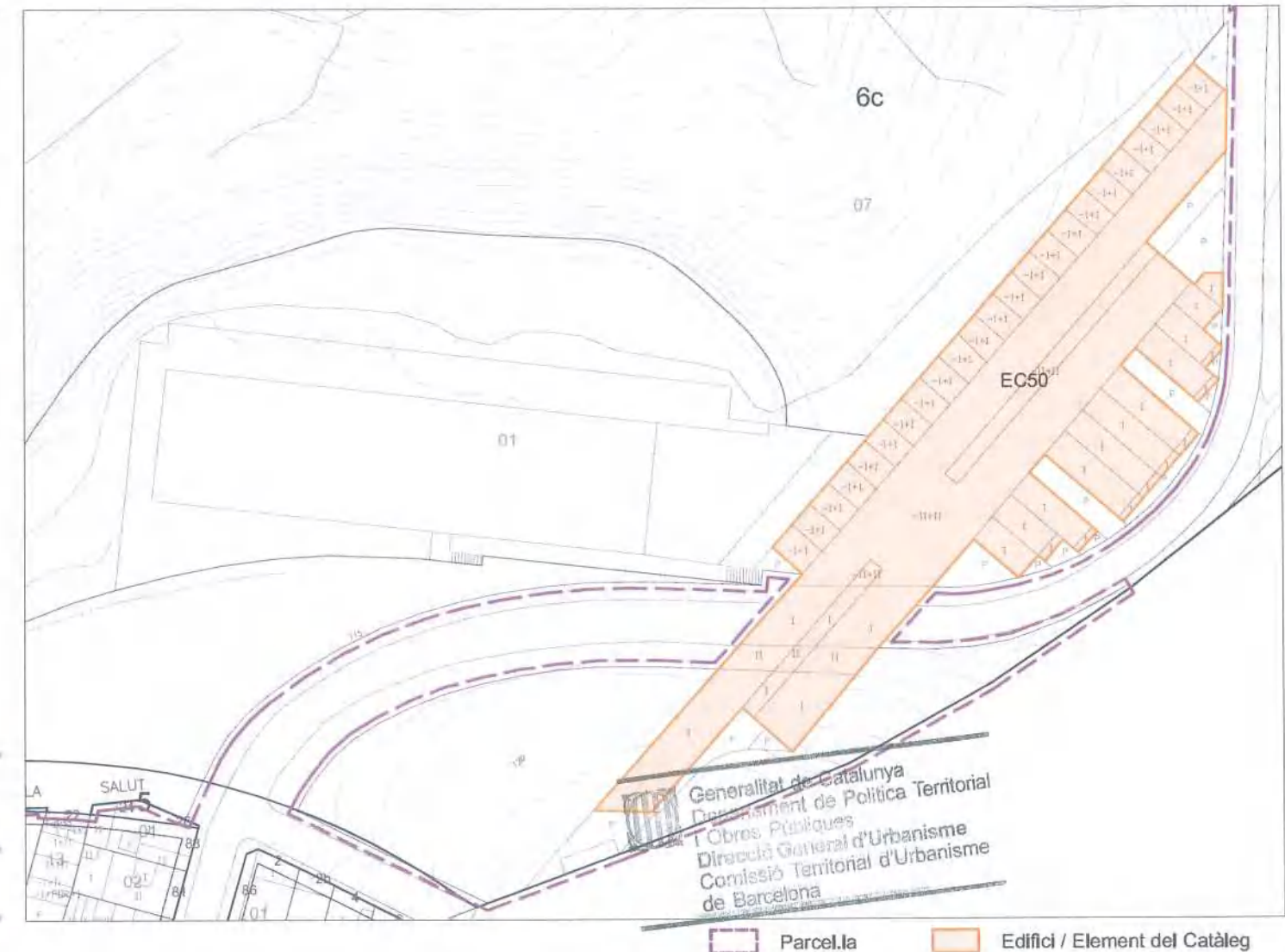
Ús actual: Centre de Formació Professional

Referència cadastral: 0000107

Propietat: Generalitat de Catalunya

Pla Especial de Protecció del Patrimoni Vigent: Es protegeix l'edifici en general, tant exterior com interiorment. Cal extreure el seu manteniment per tal d'evitar llur degradació.

Proposta: A mantenir la protecció





Denominació: Centre de Formació Professional "La Bastida" (Institut Martí i Pol)

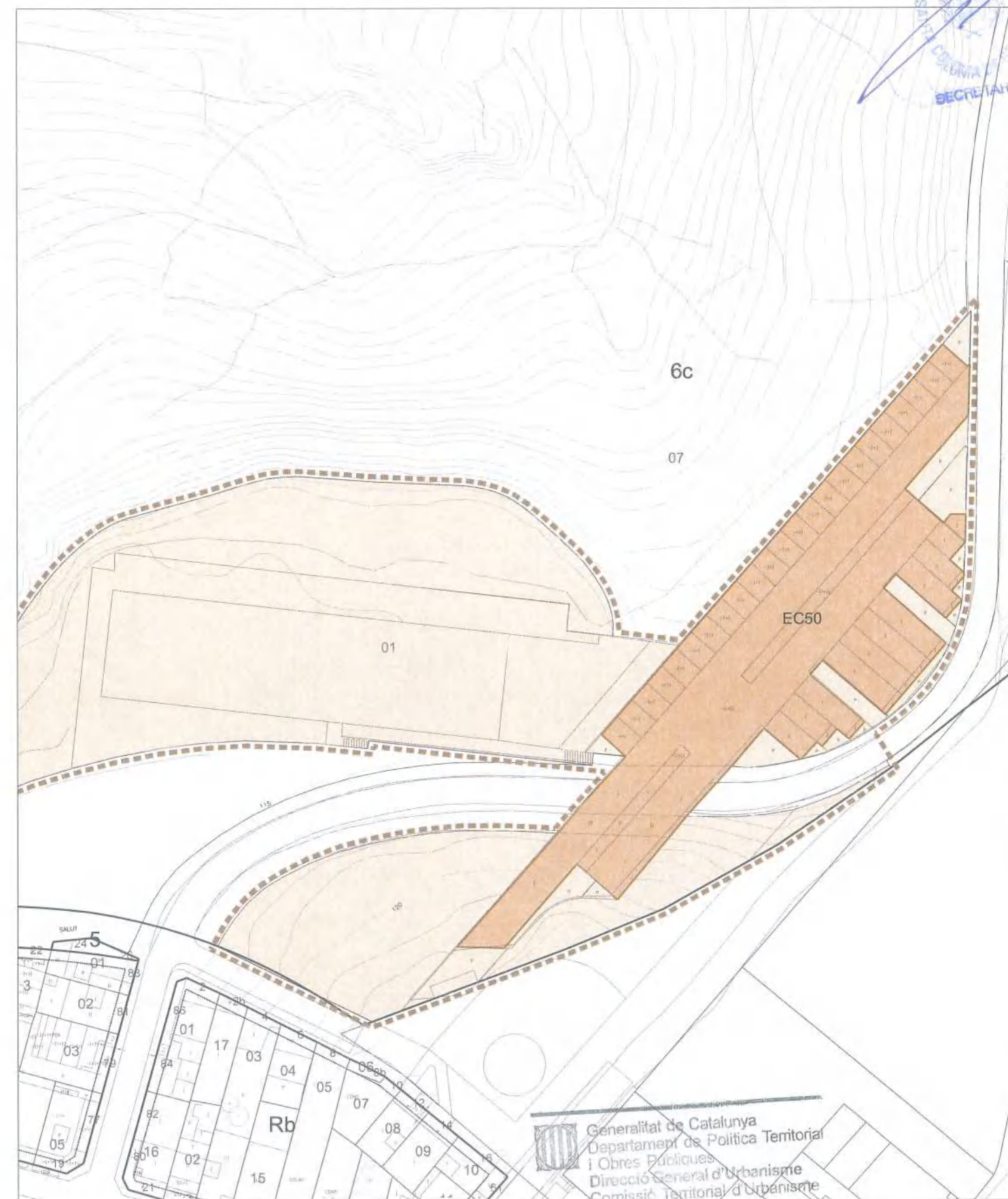
Localització: Carrer de Santa Eulàlia, s/n

Autor:	Eduard Bru i Josep Ll. Mateo	Propietat:	Generalitat de Catalunya
Any - Època:	1983	Ús actual:	Centre de Formació Professional
Nivell de Protecció:	Volumètric + Entorn	Clau urbanística:	6c
Categoria de Protecció:	BCIL	Tipologia:	Ús col·lectiu

Regulació de la intervenció:

PROTECCIÓ I INTERVENCIÓ		ÀMBITS DE PROTECCIÓ											
		VOLUM		PARCIAL				ENTORN (*)					
		PRINCIPAL	AFEGITS	FAÇANA	COBERTA	INTERIOR	ESTRUCTURA	PARCEL·LA PRÒPIA	PARCEL·LES ANNEXES	VEGETACIÓ			
PROPOSTES D'INTERVENCIÓ	RESTAURACIÓ	MANTENIMENT											
		CONSOLIDACIÓ											
		RESTITUCIÓ											
	REHABILITACIÓ	MODERNITZACIÓ											
		REUTILITZACIÓ											
		REESTRUCTURACIÓ											
	DECONSTRUCCIÓ	ENDERROC											
		SUBSTITUCIÓ											
	OBRA NOVA	ED. AUXILIARS											
	DESPLAÇAMENT	RELOCALITZACIÓ											
RECONSTRUCCIÓ													
OBRES NO ADMESES	Alteracions del volum												
	Remuntés i ampliacions en alçada												
	Ampliacions en planta												
	Reformes												
	Noves obertures												
	Substitució d'elements												
	Redistribució interior												
	Modificació dels elements estructurals												
	Noves edificacions												
OBSERVACIONS		* Veure normativa d'entorns											

Optatiu
 Normatiu
 Preceptiu



Generalitat de Catalunya
 Departament de Política Territorial
 i Obres Públiques
 Direcció General d'Urbanisme
 Comissió Territorial d'Urbanisme
 de Barcelona

Entorn
 Edifici Catalogat

