



## ELEMENTS DE PROTECCIÓ DEL PATRIMONI AL TERME MUNICIPAL DE SANTA COLOMA DE GRAMENET “Edificis i/o Elements del Catàleg”

L'abast d'aquet Pla inclou totes les edificacions, elements naturals o construïts i ambients urbans considerants d'interès cultural, històric o artístic al terme municipal de Santa Coloma de Gramenet.

Les finques situades dins un àmbit de protecció hauran de complir, a més a més del que dictamini la normativa (clau urbanística) que el regula, el que estigui determinat de forma específica pel seu tipus de protecció.

Es pot consultar la normativa detallada al “Pla Especial de Protecció del Patrimoni de Santa Coloma de Gramenet” en el següent enllaç:

<https://www.gramenet.cat/ajuntament/arees-municipals/informacio-urbanistica/planejament-urbanistic/expedients-urbanistics-vigents/planejament-derivat-plans-especials-plans-de-millora-urbana/pu-158pe-pla-especial-de-proteccio-del-patrimoni-de-santa-coloma-de-gramenet/>

### **Categories dels Béns Protegits:**

Atenent a llur valor històric, arquitectònic, paisatgístic, arqueològic, cultural o testimonial s'ha agrupat els Béns en:

|           |  |
|-----------|--|
| <b>EC</b> | Edifici i/o Element Catalogat.             |
| <b>EI</b> | Edifici i/o Element Inventariat.           |
| <b>EN</b> | Entorn d'un edifici i/o element catalogat. |
| <b>AU</b> | Ambient Urbà.                              |
| <b>ZA</b> | Zona Arqueològica.                         |

### **Classificació dels Béns protegits:**

A les fitxes normatives de cada element hi consta el tipus de protecció. Aquest es classifiquen en:

|             |                                    |
|-------------|------------------------------------|
| <b>BCIN</b> | Béns Culturals d'Interès Nacional. |
| <b>BCIL</b> | Béns Culturals d'Interès Local.    |
| <b>EPA</b>  | Espais de Protecció Arqueològica.  |

Es pot consultar la normativa específica del tipus de protecció **EC** al següent enllaç:  
[https://infourbanistica.gramenet.cat/fileadmin/Files/Ajuntament/informacio\\_urb/Ambits\\_proteccio/Proteccio\\_Patrimoni/EC.pdf](https://infourbanistica.gramenet.cat/fileadmin/Files/Ajuntament/informacio_urb/Ambits_proteccio/Proteccio_Patrimoni/EC.pdf)

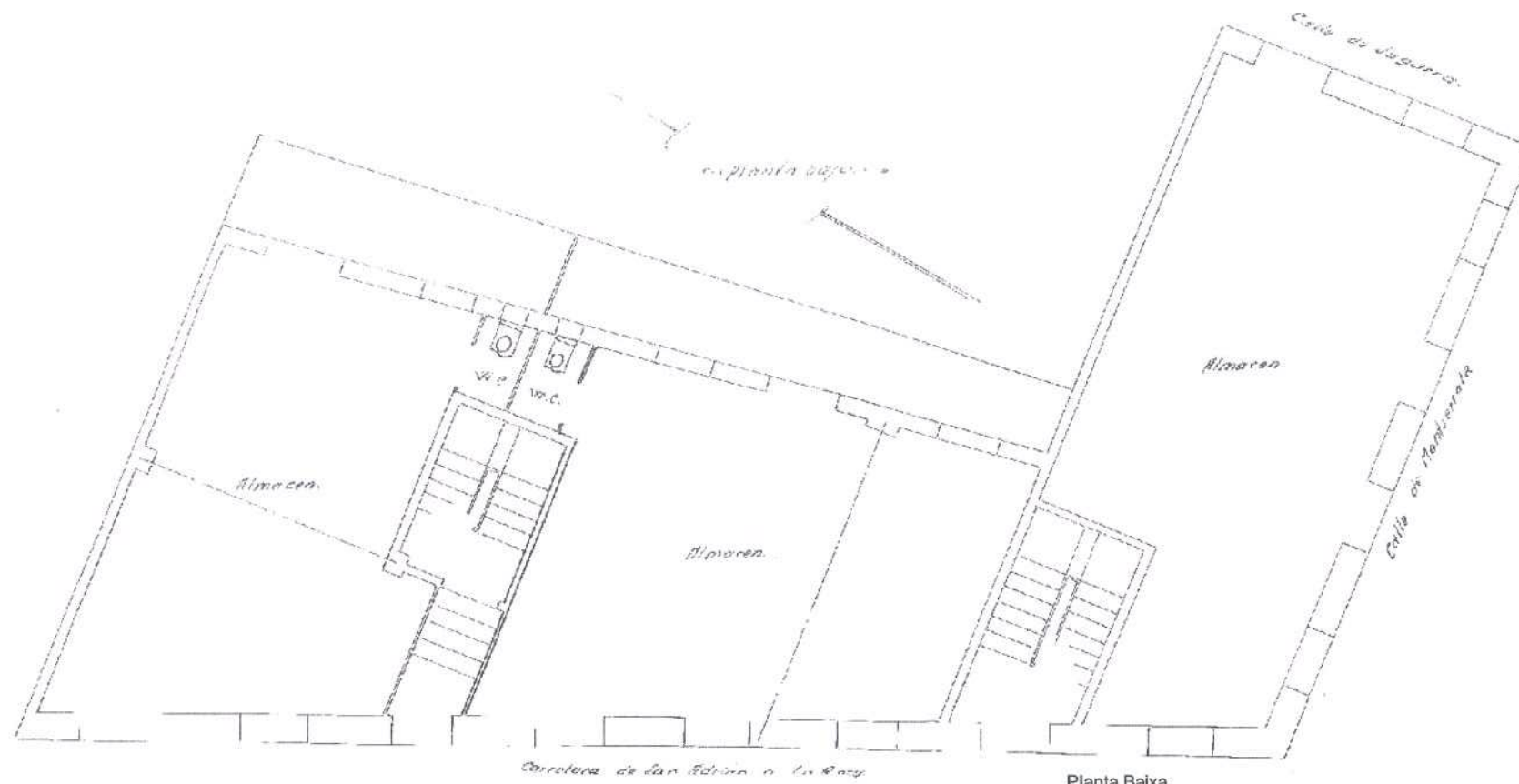


Generalitat de Catalunya  
Departament de Política Territorial  
i Obres Públiques  
Direcció General d'Urbanisme  
Comissió Territorial d'Urbanisme  
de Barcelona

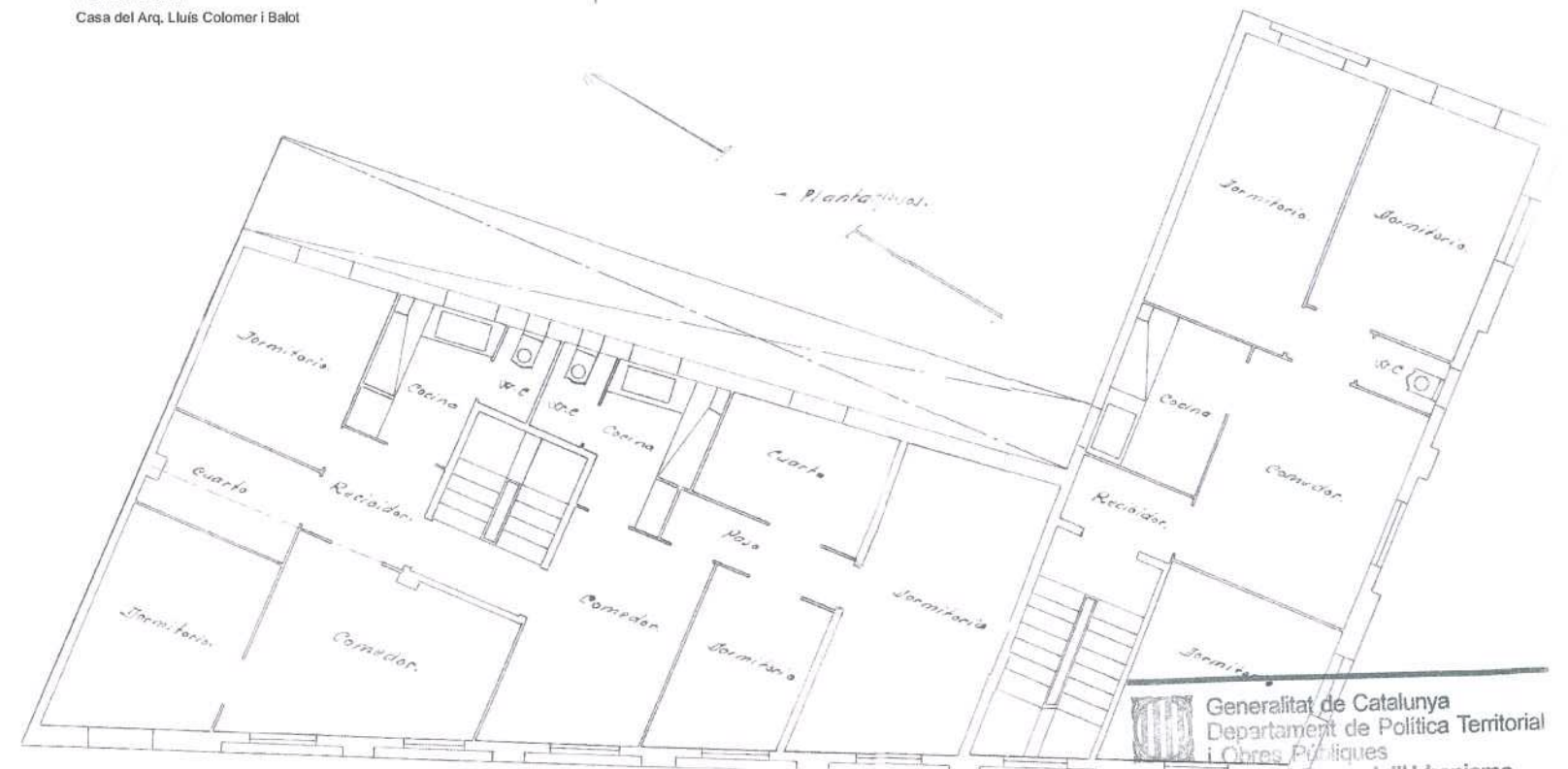
**CASA DELS NINS**

**Denominació:** Casa dels Nins  
**Localització:** Av. de la Generalitat, 19 - Plaça de Manelic, 1 - Carrer dels Sagarra, 34-36

**EC- 36**



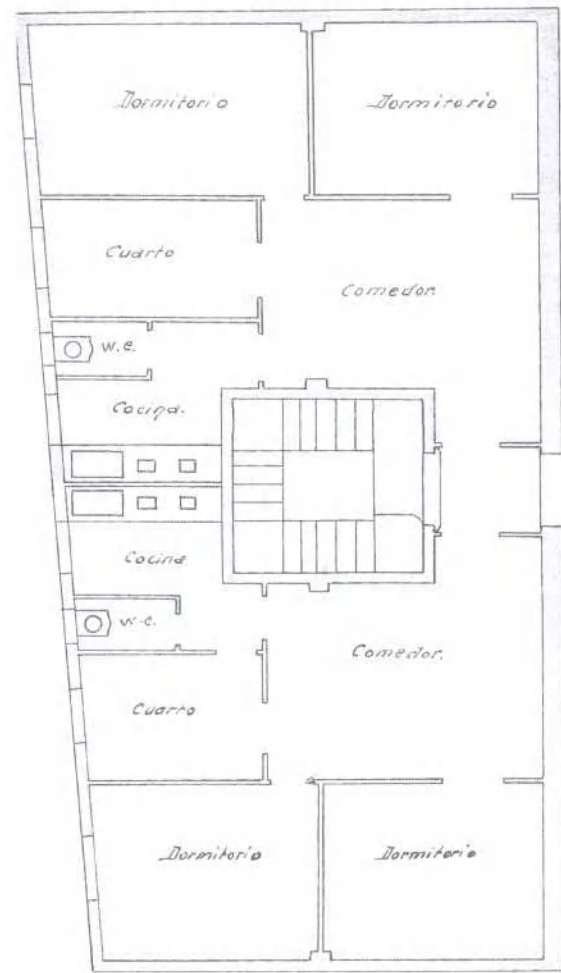
**Planta Baixa**  
Casa del Arq. Lluís Colomer i Balot



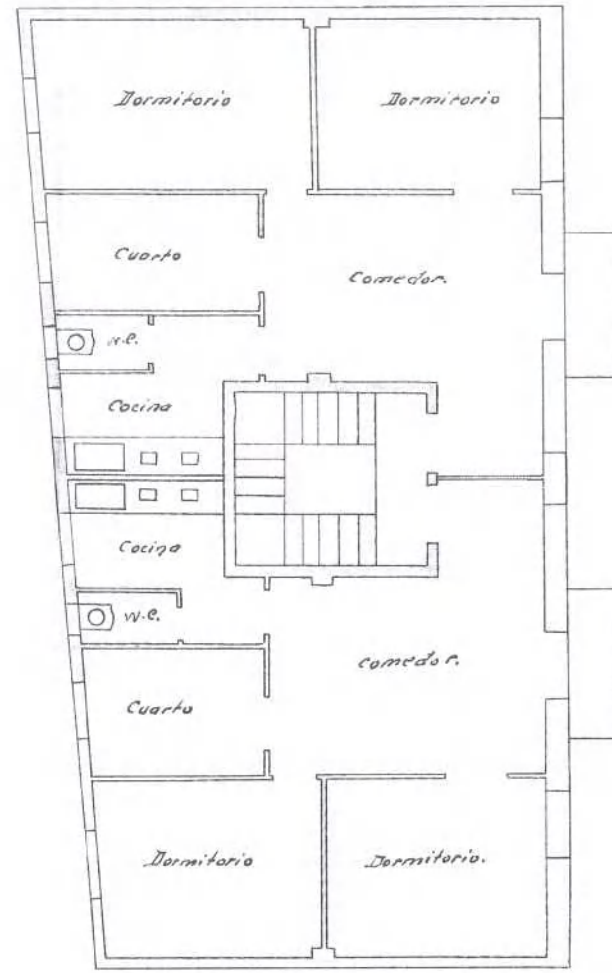
**Planta Pis**  
Casa del Arq. Lluís Colomer i Balot

Generalitat de Catalunya  
Departament de Política Territorial  
i Obres Públiques  
Direcció General d'Urbanisme  
Comissió Territorial d'Urbanisme  
de Barcelona

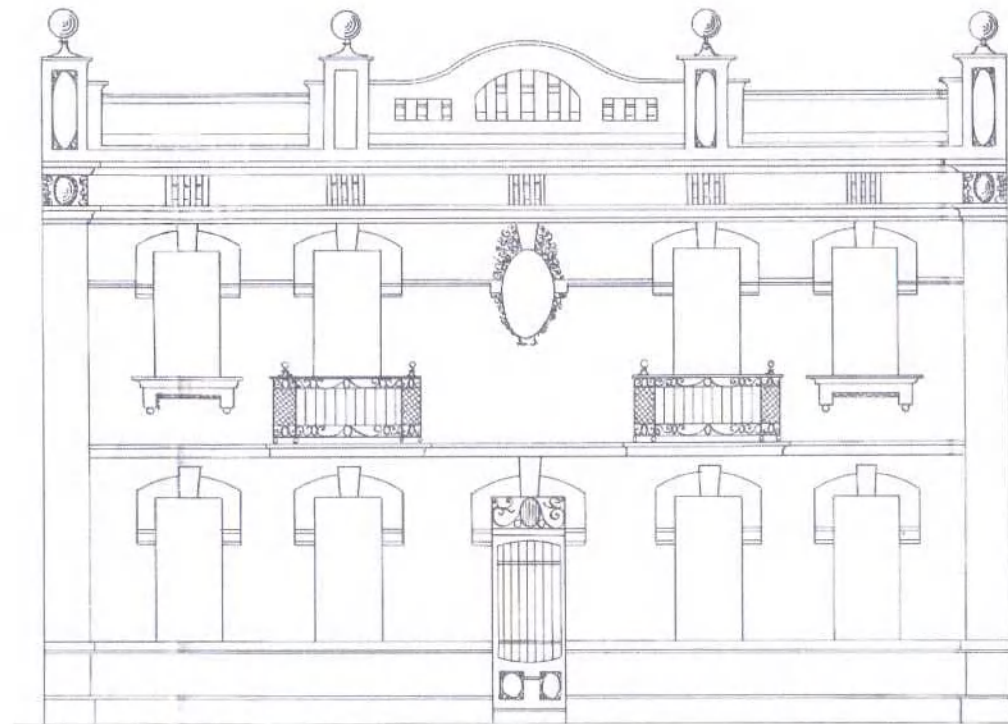
Denominació: Casa dels Nins  
Localització: Av. de la Generalitat, 19 - Plaça de Manellc, 1 - Carrer dels Sagarra, 34-36



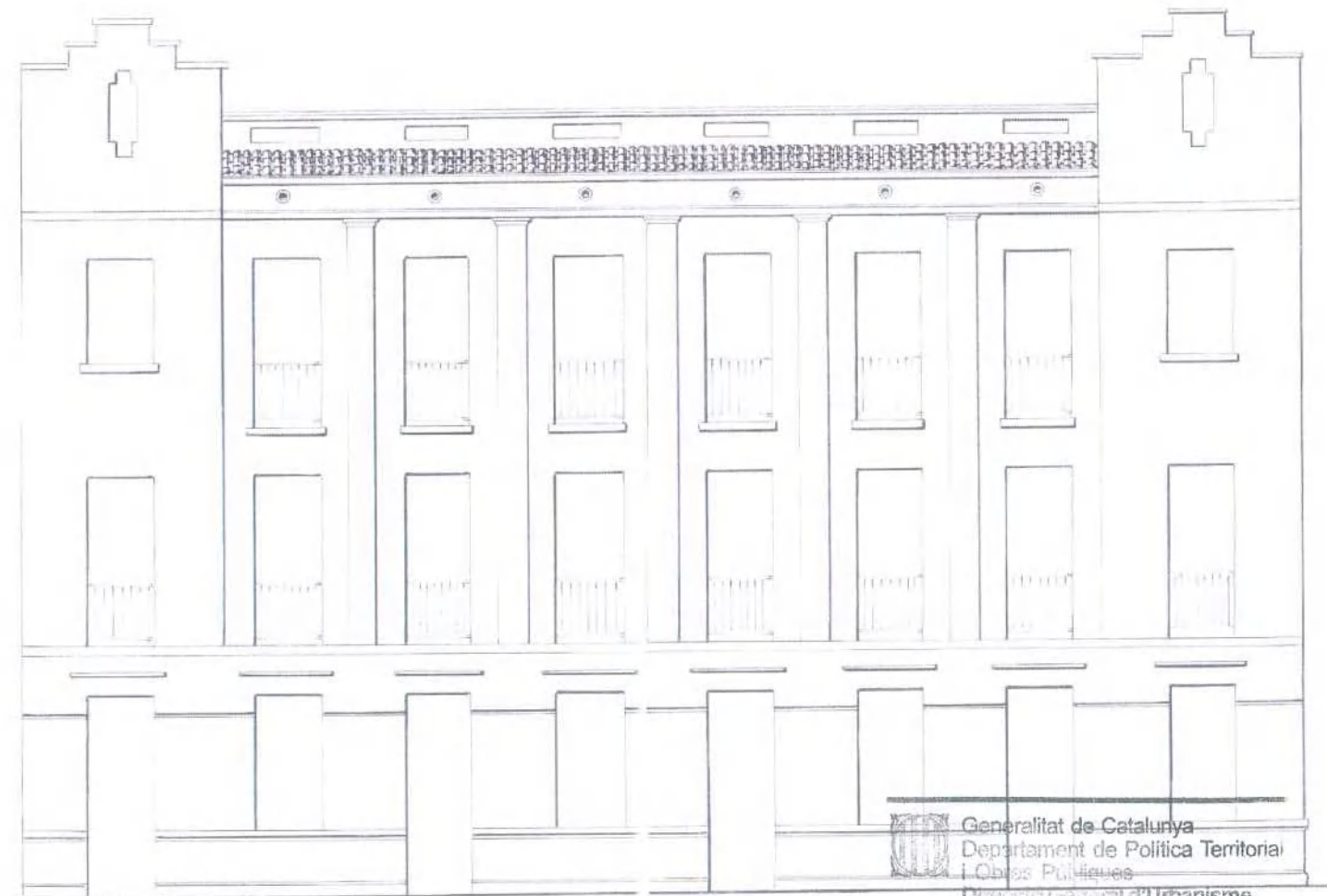
Planta Baixa  
Casa del Arq. Josep Alemany i Juvé



Planta Pis  
Casa del Arq. Josep Alemany i Juvé



Façana  
Casa del Arq. Josep Alemany i Juvé



Generalitat de Catalunya  
Departament de Política Territorial i Obres Públiques  
Direcció General d'Urbanisme  
Comissió de Façanes d'Urbanisme de Barcelona  
Casa del Arq. Lluís Colomer i Balot

**Denominació:** Casa dels Nins  
**Localització:** Avinguda de la Generalitat, 19 - Plaça de Manelic, 1 - Carrer dels Sagarra, 34-36



**Cronologia:** Casa amb front a l'avinguda Generalitat i plaça Manelic: 1.922 / Casa amb front al carrer dels Sagarra: 1.924

**Autor:** Josep Alemany i Juvé, arq. (1.922) / Lluís Colomer i Balot, arq. (1.924)

**Tipologia:** Habitatge plurifamiliar de planta baixa i dos plantes pis, a la part de la finca amb front a l'avinguda Generalitat i a la plaça Manelic, i planta baixa i pis, a la part de la finca amb front al carrer dels Sagarra. L'edifici ocupa la pràctica totalitat de la parcel·la.

**Situació:** A prop del mercat de Sagarra a una zona d'exemple ubicada al sud de la zona centre.

**Context històric:** L'edifici, de grans proporcions i estil eclèctic, forma part del teixit format per illes de dimensions reduïdes i carrers estrets que es va desenvolupar a principis del segle XX als voltants del Mercat de Sagarra. L'edifici d'habitatges disposa una situació privilegiada a la ciutat amb tres façanes importants perfectament assolellades, la principal de les quals dona front a la plaça Manelic, presentant tot ell al paisatge urbà una imatge fortament arrelada a la memòria de la població. El nom de la casa ve donat pels motius decoratius humans que predominen en els ampits de les finestres i llindes. Tot i que l'edifici va ser construït en dos fases amb signatura d'arquitectes diferents, la finca presenta una imatge unitària quant a ritme i formalització, així com un llenguatge i estil homogeni.

**Façana:** La façana presenta un acabat arrebossat de color blanc que contrasta amb el to fosc de l'ornamentació de cornises, llindes i ampits i de la fusteria de les finestres. Les obertures apareixen ritmades a les tres façanes, seguint un esquema i proporcions que només es trenquen a la planta baixa per donar lloc a múltiples accessos. L'ornamentació està conformada per relleus abarrocats superposats a les línies d'impоста, coronament i llindes, així com pels motius antropomòrfics que predominen als ampits i llindes de les finestres, els quals han originat el nom popular de la casa.

**Coberta:** La Casa dels Nins disposa de cobertes planes i transitables, perfectament accessibles des de la caixa d'escala.

**Qualificació urbanística:** 13b

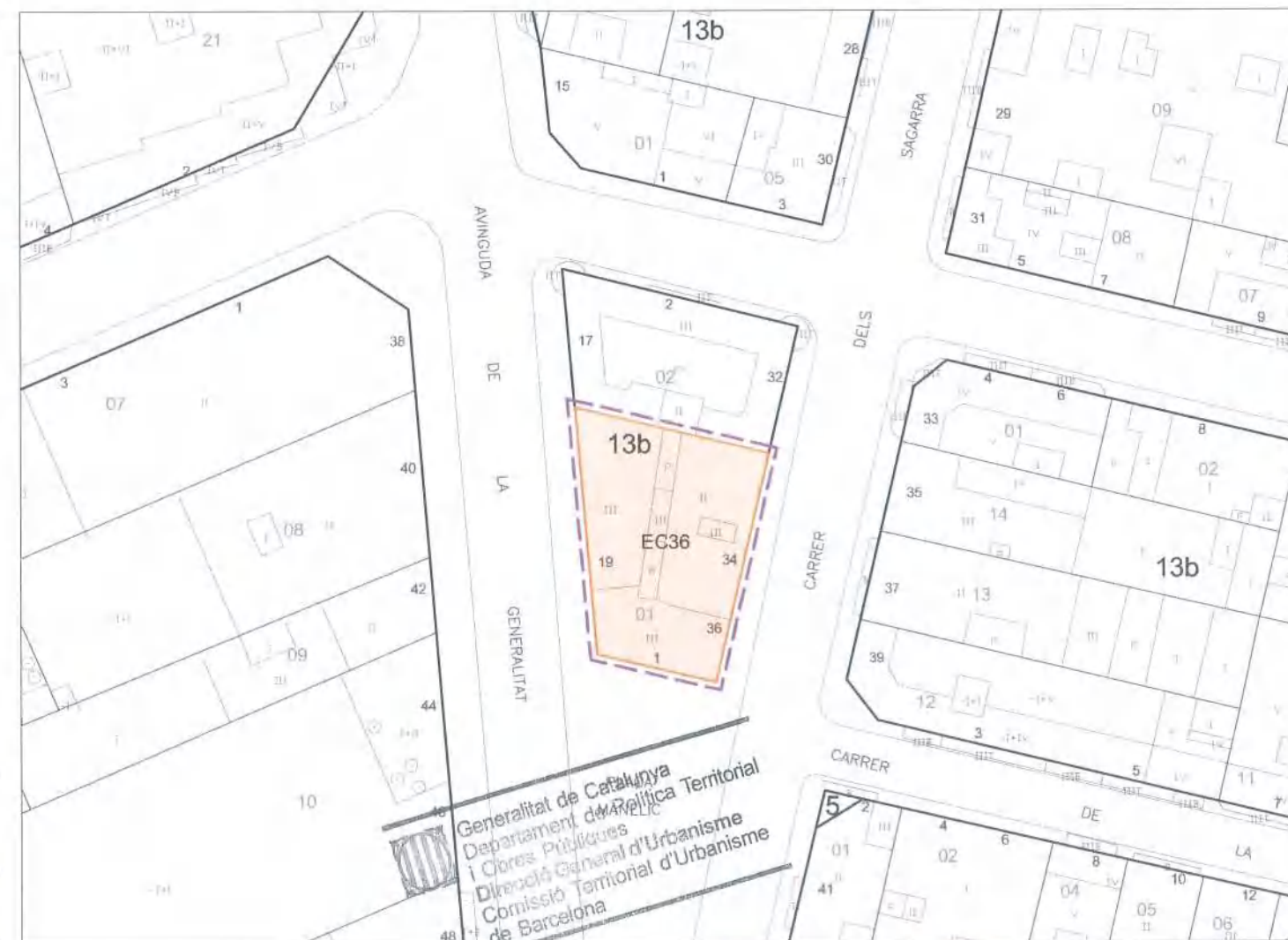
**Ús actual:** Residencial

**Referència cadastral:** 4191901

**Propietat:** Privada

**Pla Especial de Protecció del Patrimoni Vigent:** Es protegeix el volum general; la formalització, obertures de la planta baixa, ornamentació i acabats de les façanes.

**Proposta:** A mantenir la protecció



Generalitat de Catalunya  
 Departament de Territori i Obres Públiques  
 Direcció General d'Urbanisme  
 Comissió Territorial d'Urbanisme de Barcelona

Parcel·la Edifici / Element del Catàleg





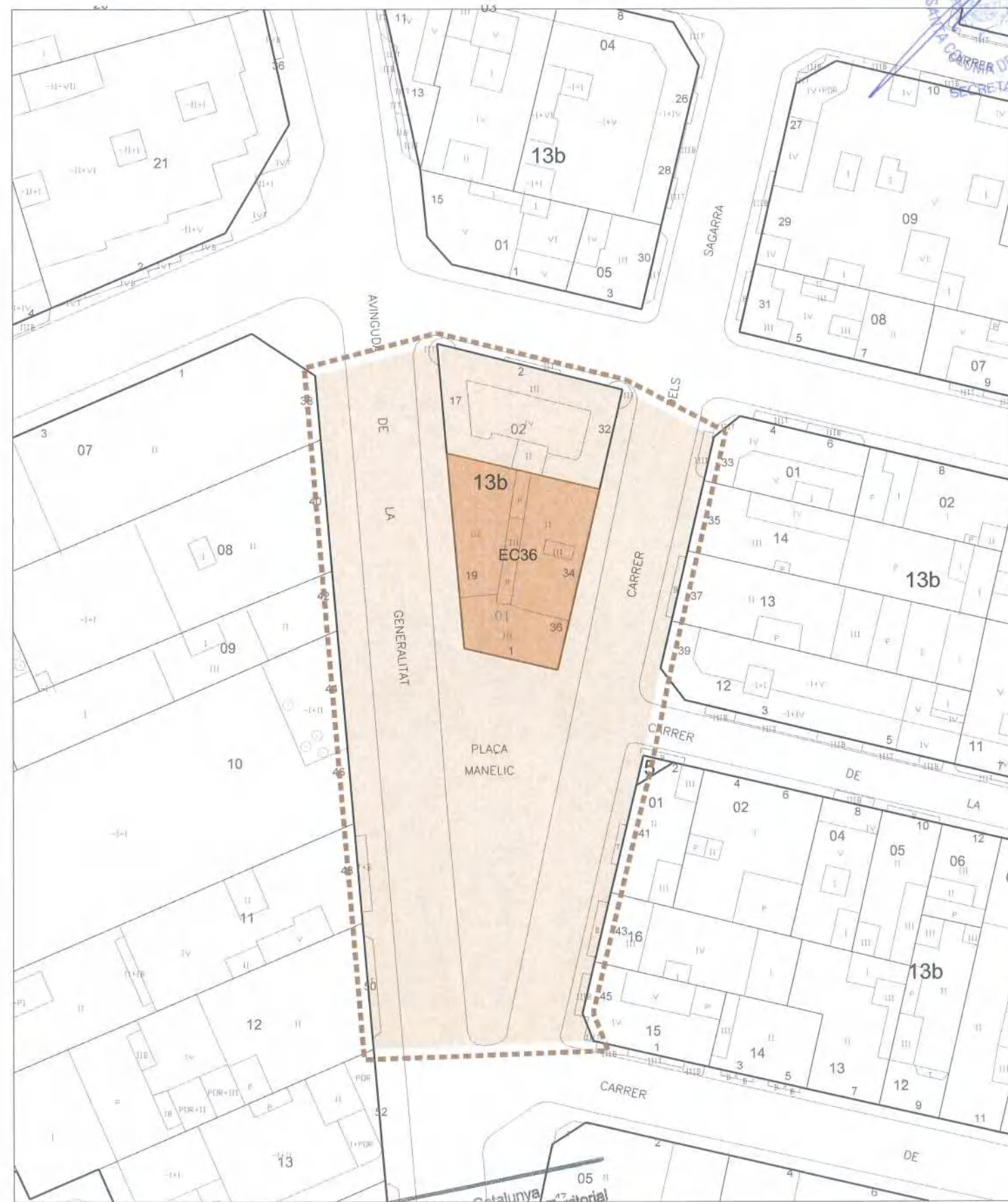
**Denominació:** Casa dels Nins  
**Localització:** Av. de la Generalitat, 19 - Plaça de Manelic, 1 - Carrer dels Sagarra, 34-36

**Autor:** Josep Alemany i Lluís Colomer **Propietat:** Privada  
**Any - Època:** 1922 - 1924 **Ús actual:** Residencial  
**Nivell de Protecció:** Volumètric + Entorn **Clau urbanística:** 13b  
**Categoria de Protecció:** BCIL **Tipologia:** Habitatge plurifamiliar

**Regulació de la intervenció:**

| PROTECCIÓ I INTERVENCIÓ |  | ÀMBITS DE PROTECCIÓ         |         |         |         |          |            |                  |                    |           |  |  |  |  |
|-------------------------|--|-----------------------------|---------|---------|---------|----------|------------|------------------|--------------------|-----------|--|--|--|--|
|                         |  | VOLUM                       |         | PARCIAL |         |          | ENTORN (*) |                  |                    |           |  |  |  |  |
|                         |  | PRINCIPAL                   | AFEGITS | FAÇANA  | COBERTA | INTERIOR | ESTRUCTURA | PARCEL·LA PRÒPIA | PARCEL·LES ANNEXES | VEGETACIÓ |  |  |  |  |
| PROPOSTES D'INTERVENCIÓ | RESTAURACIÓ                            | MANTENIMENT                 |         |         |         |          |            |                  |                    |           |  |  |  |  |
|                         |  | CONSOLIDACIÓ                |         |         |         |          |            |                  |                    |           |  |  |  |  |
|                         |  | RESTITUCIÓ                  |         |         |         |          |            |                  |                    |           |  |  |  |  |
|                         | REHABILITACIÓ                          | MODERNITZACIÓ               |         |         |         |          |            |                  |                    |           |  |  |  |  |
|                         |  | REUTILITZACIÓ               |         |         |         |          |            |                  |                    |           |  |  |  |  |
|                         |  | REESTRUCTURACIÓ             |         |         |         |          |            |                  |                    |           |  |  |  |  |
|                         | DECONSTRUCCIÓ                          | ENDERROC                    |         |         |         |          |            |                  |                    |           |  |  |  |  |
|                         |  | SUBSTITUCIÓ                 |         |         |         |          |            |                  |                    |           |  |  |  |  |
|                         | OBRA NOVA                              | ED. AUXILIARS               |         |         |         |          |            |                  |                    |           |  |  |  |  |
| DESPLAÇAMENT            | RELOCALITZACIÓ                         |                             |         |         |         |          |            |                  |                    |           |  |  |  |  |
| RECONSTRUCCIÓ           |  |                             |         |         |         |          |            |                  |                    |           |  |  |  |  |
| OBRES NO ADMESES        | Alteracions del volum                  |                             |         |         |         |          |            |                  |                    |           |  |  |  |  |
|                         | Remuntes i ampliacions en alçada       |                             |         |         |         |          |            |                  |                    |           |  |  |  |  |
|                         | Ampliacions en planta                  |                             |         |         |         |          |            |                  |                    |           |  |  |  |  |
|                         | Reformes                               |                             |         |         |         |          |            |                  |                    |           |  |  |  |  |
|                         | Noves obertures                        |                             |         |         |         |          |            |                  |                    |           |  |  |  |  |
|                         | Substitució d'elements                 |                             |         |         |         |          |            |                  |                    |           |  |  |  |  |
|                         | Redistribució interior                 |                             |         |         |         |          |            |                  |                    |           |  |  |  |  |
|                         | Modificació dels elements estructurals |                             |         |         |         |          |            |                  |                    |           |  |  |  |  |
| Noves edificacions      |  |                             |         |         |         |          |            |                  |                    |           |  |  |  |  |
| OBSERVACIONS            |  | * Veure normativa d'entorns |         |         |         |          |            |                  |                    |           |  |  |  |  |

Optatiu    Normatiu    Preceptiu



Generalitat de Catalunya  
 Departament de Política Territorial  
 i Obres Públiques  
 Direcció General d'Urbanisme  
 Comissió Territorial d'Urbanisme  
 de Barcelona

Entorn    Edifici Catalogat

