



ELEMENTS DE PROTECCIÓ DEL PATRIMONI AL TERME MUNICIPAL DE SANTA COLOMA DE GRAMENET “Edificis i/o Elements del Catàleg”

L'abast d'aquet Pla inclou totes les edificacions, elements naturals o construïts i ambients urbans considerants d'interès cultural, històric o artístic al terme municipal de Santa Coloma de Gramenet.

Les finques situades dins un àmbit de protecció hauran de complir, a més a més del que dictamini la normativa (clau urbanística) que el regula, el que estigui determinat de forma específica pel seu tipus de protecció.

Es pot consultar la normativa detallada al “Pla Especial de Protecció del Patrimoni de Santa Coloma de Gramenet” en el següent enllaç:

<https://www.gramenet.cat/ajuntament/arees-municipals/informacio-urbanistica/planejament-urbanistic/expedients-urbanistics-vigents/planejament-derivat-plans-especials-plans-de-millora-urbana/pu-158pe-pla-especial-de-proteccio-del-patrimoni-de-santa-coloma-de-gramenet/>

Categories dels Béns Protegits:

Atenent a llur valor històric, arquitectònic, paisatgístic, arqueològic, cultural o testimonial s'ha agrupat els Béns en:

EC	Edifici i/o Element Catalogat.
EI	Edifici i/o Element Inventariat.
EN	Entorn d'un edifici i/o element catalogat.
AU	Ambient Urbà.
ZA	Zona Arqueològica.

Classificació dels Béns protegits:

A les fitxes normatives de cada element hi consta el tipus de protecció. Aquest es classifiquen en:

BCIN	Béns Culturals d'Interès Nacional.
BCIL	Béns Culturals d'Interès Local.
EPA	Espais de Protecció Arqueològica.

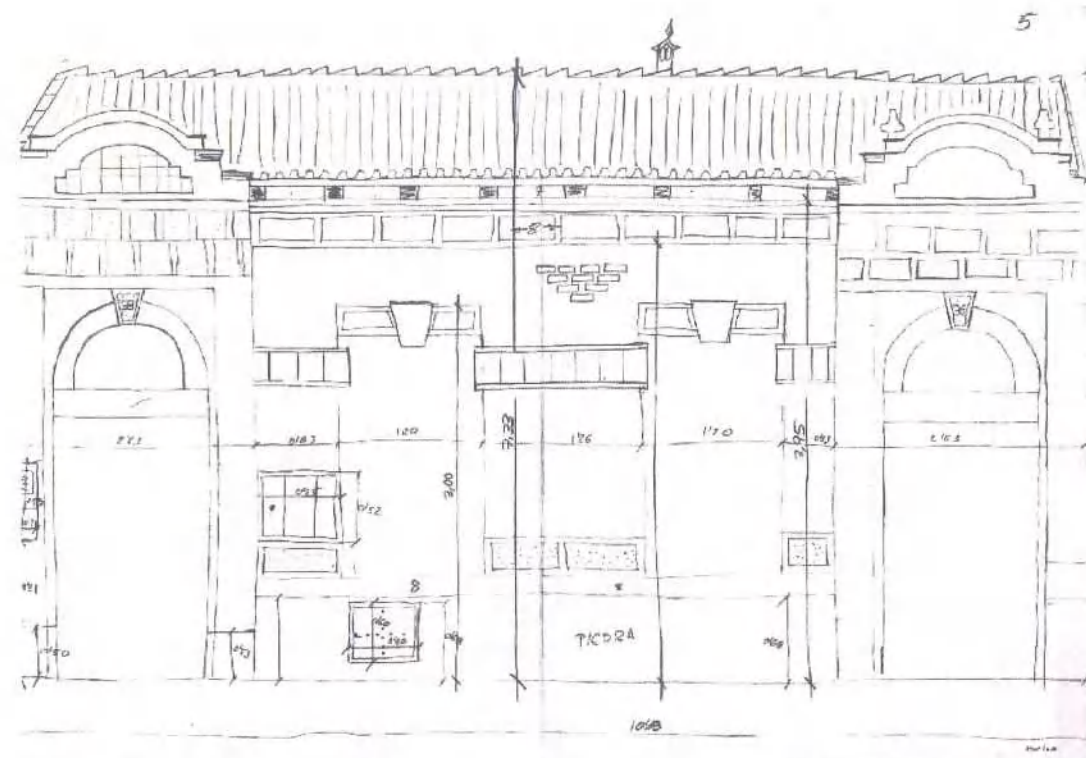
Es pot consultar la normativa específica del tipus de protecció **EC** al següent enllaç:
https://infourbanistica.gramenet.cat/fileadmin/Files/Ajuntament/informacio_urb/Ambits_proteccio/Proteccio_Patrimoni/EC.pdf



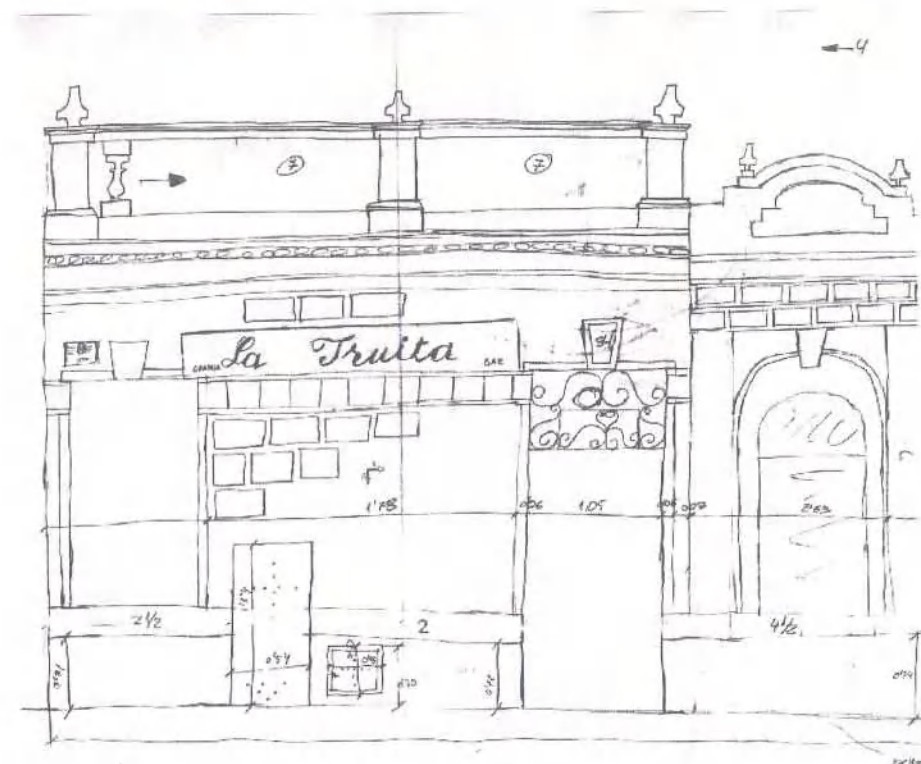
 Generalitat de Catalunya
Departament de Política Territorial
i Obres Públiques
Direcció General d'Urbanisme
Comissió Territorial d'Urbanisme
de Barcelona

CASES del passeig MOSSÈN JAUME GORDI, 12-16

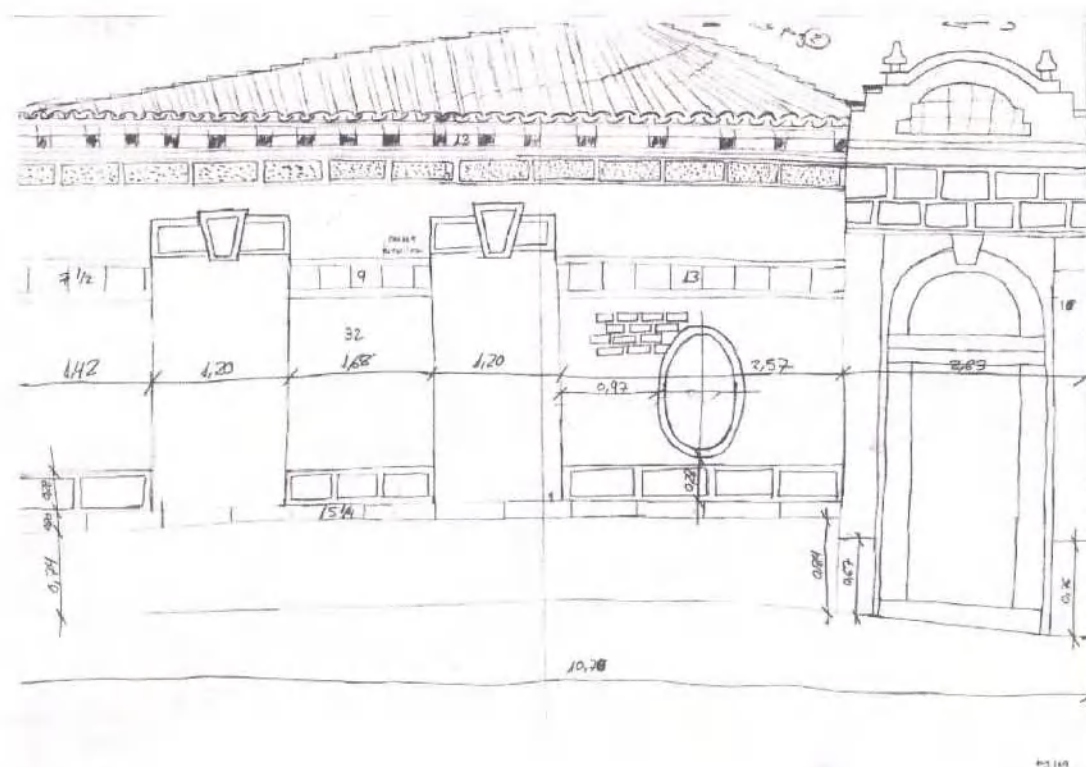
Denominació: Cases
 Localització: Passeig de Mossèn Jaume Gordi, 12, 14 i 16 / Carrer de Rafael Casanova, 32, 34, 36 i 38



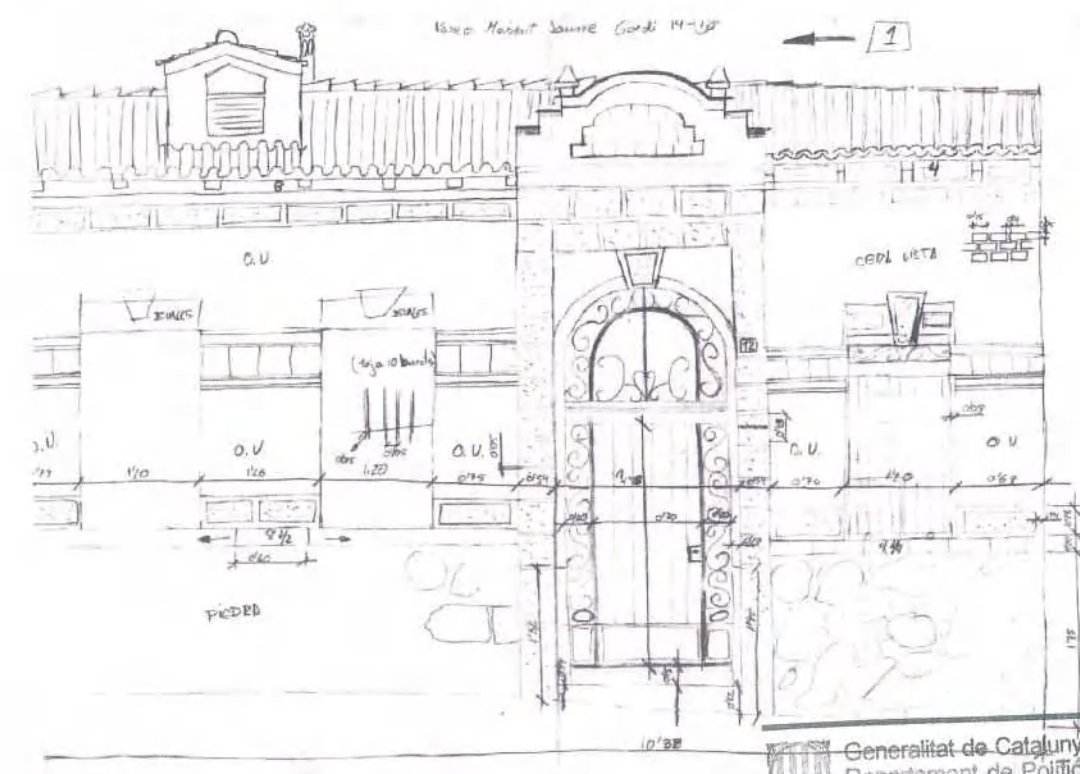
Casas 38 i 36
 Façana



Casa 34
 Façana



Casa 16-32
 Façana



Casa 12
 Façana

Generalitat de Catalunya
 Departament de Política Territorial
 i Obres Públiques
 Direcció General d'Urbanisme
 Comissió Territorial d'Urbanisme
 de Barcelona

Denominació: Cases
Localització: Passeig de Mossèn Jaume Gordi, 12, 14 i 16 / Carrer de Rafael Casanova, 32, 34, 36 i 38



Cases 38 i 36



Casa 34



Casa 16-32



Cases 14 i 12

Cronologia: Origen: 1.920 - 1.930 / Reforma de la casa del pg. M.J.Gordi nº 14: 1.997.

Autor: Desconegut / Reforma de la casa nº 14: Josep M. Doce Llagostera, arq. (1.997)

Tipologia: Conjunt de cases unifamiliars en rengle de planta baixa i pati posterior, que es disposen fent un xamfrà arrodonit.

Situació: Al sud-est de la zona centre de la ciutat, en un entorn proper a l'Església Major.

Context històric: Aquest conjunt de cases forma part de l'eixample de la ciutat en ordenació de ciutat jardí, que als anys 20 es va desenvolupar al voltant del passeig senyorial de Mossèn Jaume Gordi, el qual emmarca l'Església Major i ens ofereix fita en el paisatge urbà de Santa Coloma per a la memòria col·lectiva de la població. Les cases d'estil noucentista, presenten una imatge unitària amb elements ornamentals i constructius senzills però de resultats suggerents.

Façana: Les façanes a carrer són d'estil noucentista i factura unitària, tot i que cada casa presenta elements distintius. Hi ha un estricte ritme en façana que alterna trams de murs amb acabat de pedra rematats amb un frontó arrodonit que contenen els accessos i les obertures en cantonades, amb trams més senzills, amb sòcol també de pedra, on es disposen la resta d'obertures. Les obertures dels primers trams són en arc de mig punt amb la clau ressaltant al centre, mentre que les obertures dels trams més senzills són rectangulars i estan disposades sobre la línia de sòcol.

Coberta: Totes les cases disposen de cobertes inclinades a dues aigües amb carener paral·lel al carrer i acabat de teula àrab. La casa nº 14 presenta dos elements d'entrada de llum de nord. Tanmateix, a les cobertes apareixen elements ornamentals tals com petits pinacles o elements funcionals tals com les xemeneies de ventilació de les cuines.

Qualificació urbanística: OP3 - 13bm

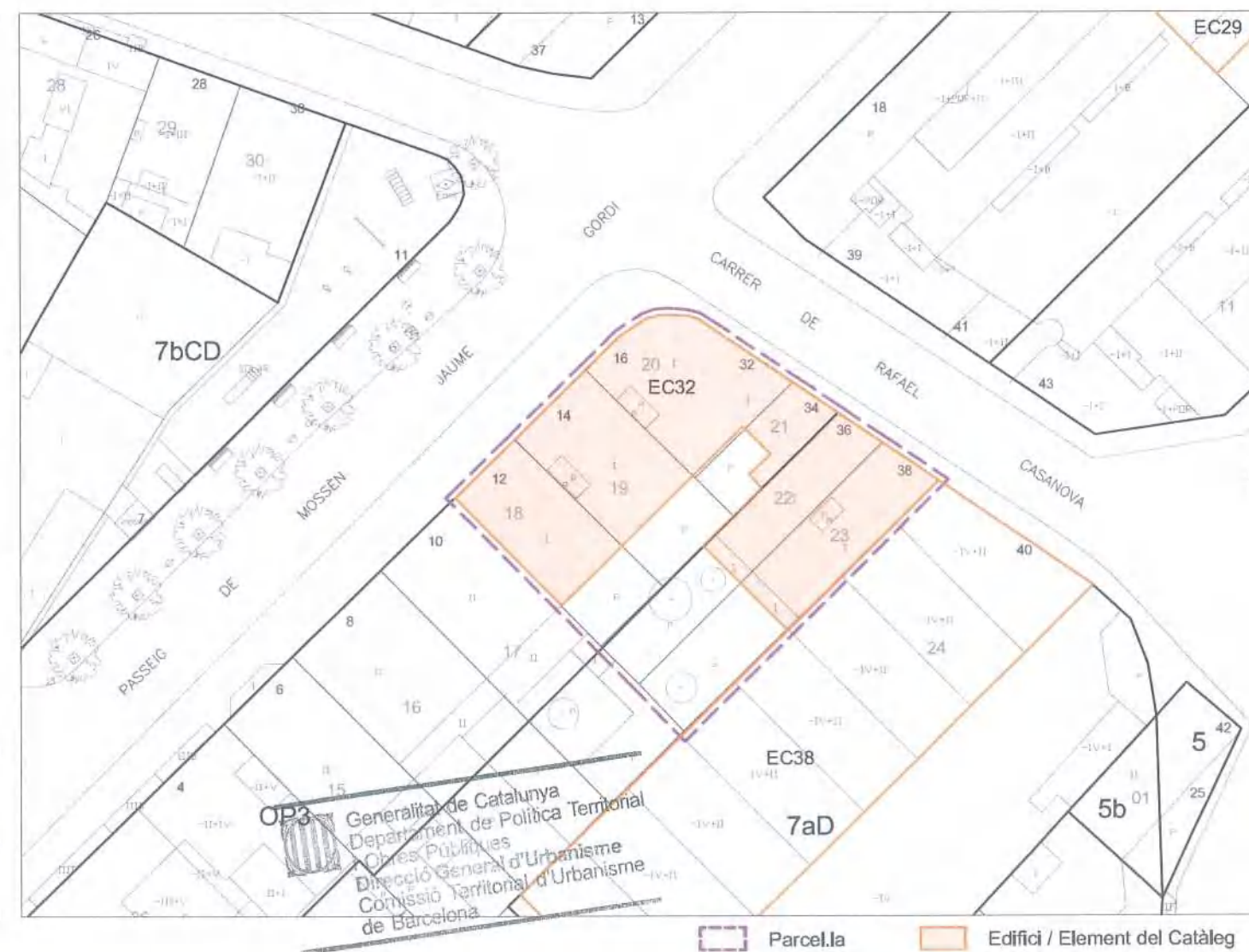
Ús actual: Residencial

Referència cadastral: 4194618 - 19 - 20 - 21 - 22 - 23

Propietat: Privada

Pla Especial de Protecció del Patrimoni Vigent: Es protegeixen el volum dels cossos principals, la formalització i acabats de les façanes, així com la forma i material de les cobertes.

Proposta: A mantenir la protecció



Denominació: Cases

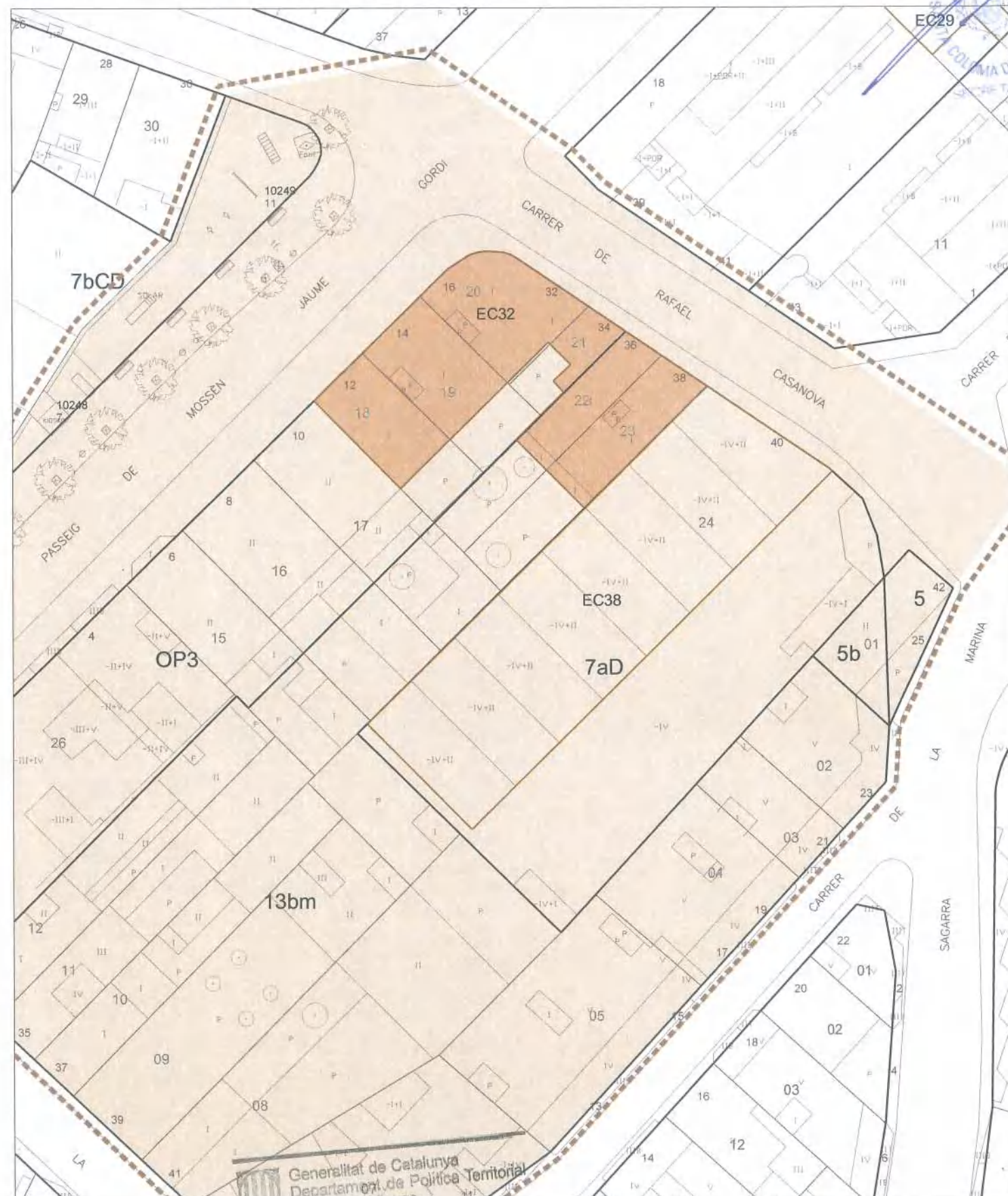
Localització: Pg. de Mossèn Jaume Gordi, 12, 14 i 16 / C. de Rafael Casanova, 32, 34, 36 i 38

Autor:	Desconegut	Propietat:	Privada
Any - Època:	1920 - 1930	Ús actual:	Residencial
Nivell de Protecció:	Volumètric + Entorn	Clau urbanística:	OP3-13bm
Categoria de Protecció:	BCIL	Tipologia:	Habitatges unifamiliars en rengle

Regulació de la intervenció:

PROTECCIÓ I INTERVENCIÓ		ÀMBITS DE PROTECCIÓ									
		VOLUM		PARCIAL				ENTORN (*)			
		PRINCIPAL	AFEGITS	FAÇANA	COBERTA	INTERIOR	ESTRUCTURA	PARCEL·LA PRÒPIA	PARCEL·LES ANNEXES	VEGETACIÓ	
PROPOSTES D'INTERVENCIÓ	RESTAURACIÓ	MANTENIMENT			■						
		CONSOLIDACIÓ									
		RESTITUCIÓ			■						
	REHABILITACIÓ	MODERNITZACIÓ									
		REUTILITZACIÓ									
		REESTRUCTURACIÓ									
	DECONSTRUCCIÓ	ENDERROC									
		SUBSTITUCIÓ									
	OBRA NOVA	ED. AUXILIARS									
	DESPLAÇAMENT	RELOCALITZACIÓ									
RECONSTRUCCIÓ											
OBRES NO ADMESES	Alteracions del volum		■								
	Remuntes i ampliacions en alçada		■								
	Ampliacions en planta		■								
	Reformes										
	Noves obertures				■	■					
	Substitució d'elements										
	Redistribució interior										
	Modificació dels elements estructurals										
Noves edificacions								■			
OBSERVACIONS		* Veure normativa d'entorns									

■ Optatiu ■ Normatiu ■ Preceptiu



Generalitat de Catalunya
 Departament de Política Territorial
 i Obres Públiques
 Direcció General d'Urbanisme
 Comissió Territorial d'Urbanisme
 de Barcelona

