



ELEMENTS DE PROTECCIÓ DEL PATRIMONI AL TERME MUNICIPAL DE SANTA COLOMA DE GRAMENET “Edificis i/o Elements del Catàleg”

L'abast d'aquet Pla inclou totes les edificacions, elements naturals o construïts i ambients urbans considerants d'interès cultural, històric o artístic al terme municipal de Santa Coloma de Gramenet.

Les finques situades dins un àmbit de protecció hauran de complir, a més a més del que dictamini la normativa (clau urbanística) que el regula, el que estigui determinat de forma específica pel seu tipus de protecció.

Es pot consultar la normativa detallada al “Pla Especial de Protecció del Patrimoni de Santa Coloma de Gramenet” en el següent enllaç:

<https://www.gramenet.cat/ajuntament/arees-municipals/informacio-urbanistica/planejament-urbanistic/expedients-urbanistics-vigents/planejament-derivat-plans-especials-plans-de-millora-urbana/pu-158pe-pla-especial-de-proteccio-del-patrimoni-de-santa-coloma-de-gramenet/>

Categories dels Béns Protegits:

Atenent a llur valor històric, arquitectònic, paisatgístic, arqueològic, cultural o testimonial s'ha agrupat els Béns en:

EC	Edifici i/o Element Catalogat.
EI	Edifici i/o Element Inventariat.
EN	Entorn d'un edifici i/o element catalogat.
AU	Ambient Urbà.
ZA	Zona Arqueològica.

Classificació dels Béns protegits:

A les fitxes normatives de cada element hi consta el tipus de protecció. Aquest es classifiquen en:

BCIN	Béns Culturals d'Interès Nacional.
BCIL	Béns Culturals d'Interès Local.
EPA	Espais de Protecció Arqueològica.

Es pot consultar la normativa específica del tipus de protecció **EC** al següent enllaç:
https://infourbanistica.gramenet.cat/fileadmin/Files/Ajuntament/informacio_urb/Ambits_proteccio/Proteccio_Patrimoni/EC.pdf

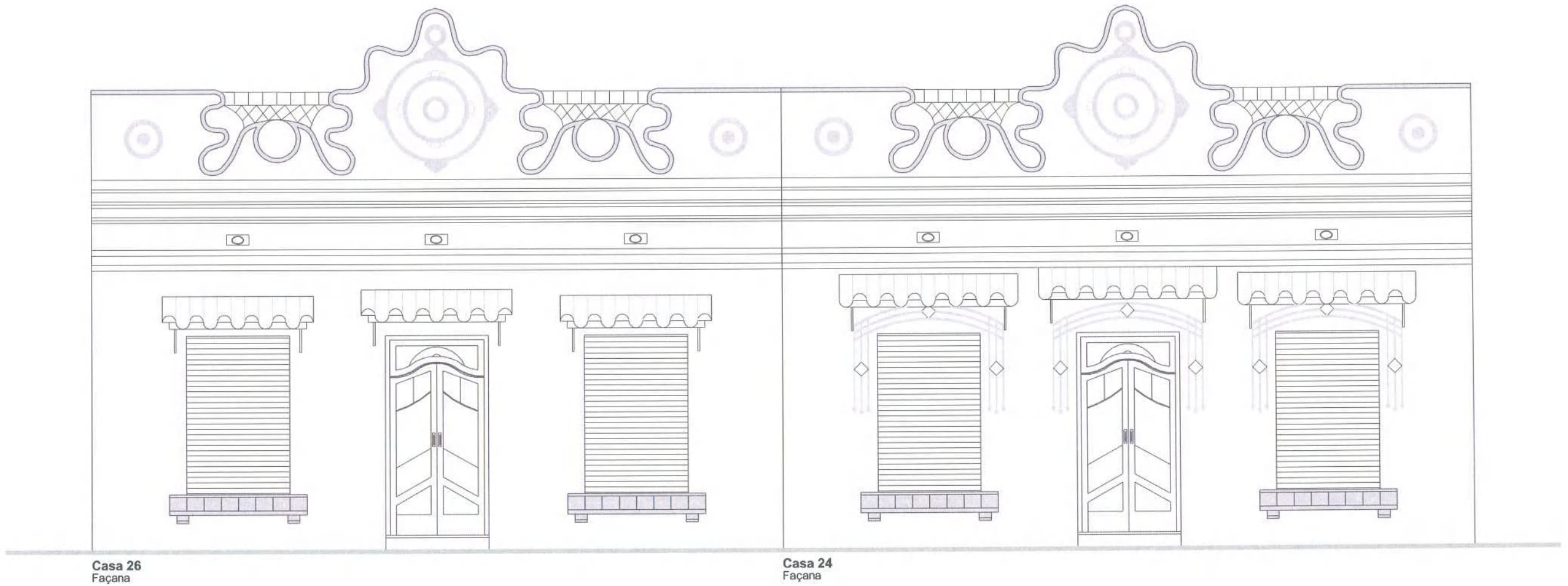


 Generalitat de Catalunya
Departament de Política Territorial
i Obres Públiques
Direcció General d'Urbanisme
Comissió Territorial d'Urbanisme
de Barcelona

CASES del carrer MOSSÈN JAUME GORDI, 24-26

Denominació: Cases
Localització: Passeig de Mossèn Jaume Gordi, 24 i 26

EC- 31



Casa 26
Façana

Casa 24
Façana

Generalitat de Catalunya
Departament de Política Territorial
i Obres Públiques
Direcció General d'Urbanisme
Comissió Territorial d'Urbanisme
de Barcelona

Denominació: Cases
Localització: Passeig de Mossèn Jaume Gordi, 24 i 26



Casa 24



Casa 26



Cronologia: 1.929

Autor: Lluís Colomer i i Balot, arq.

Tipologia: Edificis d'habitatges unifamiliars en rengle de planta baixa i composició simètrica, amb la façana principal enretrada respecte a l'alineació de carrer i pati posterior.

Situació: Al sud-est del nucli històric de Santa Coloma, a la mateixa zona de la ciutat on s'ubica l'Església Major.

Context històric: Aquestes cases donen front al passeig Mossèn Jaume Gordi, únic vial d'aquest tipus existent a Santa Coloma fins fa poc, al voltant del qual es va desenvolupar el primer creixement de ciutat jardí de la ciutat a principis del segle XX. Les cases, com la majoria d'edificacions veïnes que es conserven d'aquella època, són d'estil modernista del qual destaquen els elements ornamentals de la façana a carrer, així com la tanca de pedra i el portal de ferro.

Façana: Les façanes són simètriques i presenten un acabat en arrebossat. A la façana principal apareix la porta centrada i dues finestres rectangulars a banda i banda, sobre els brancals i llindes de les quals apareixen esgrafats. El coronament dels edificis presenten formes sinusoidals pròpies del modernisme, com també ho són la tanca amb pilars coronats per pinacles i el portal de ferro.

Coberta: Les cobertes dels edificis són inclinades amb carener paral·lel a la façana i acabat de teula àrab. Des de l'exterior, no s'observa la solució de la coberta ja que apareix amagada rere el coronament de la façana.

Qualificació urbanística: Rp

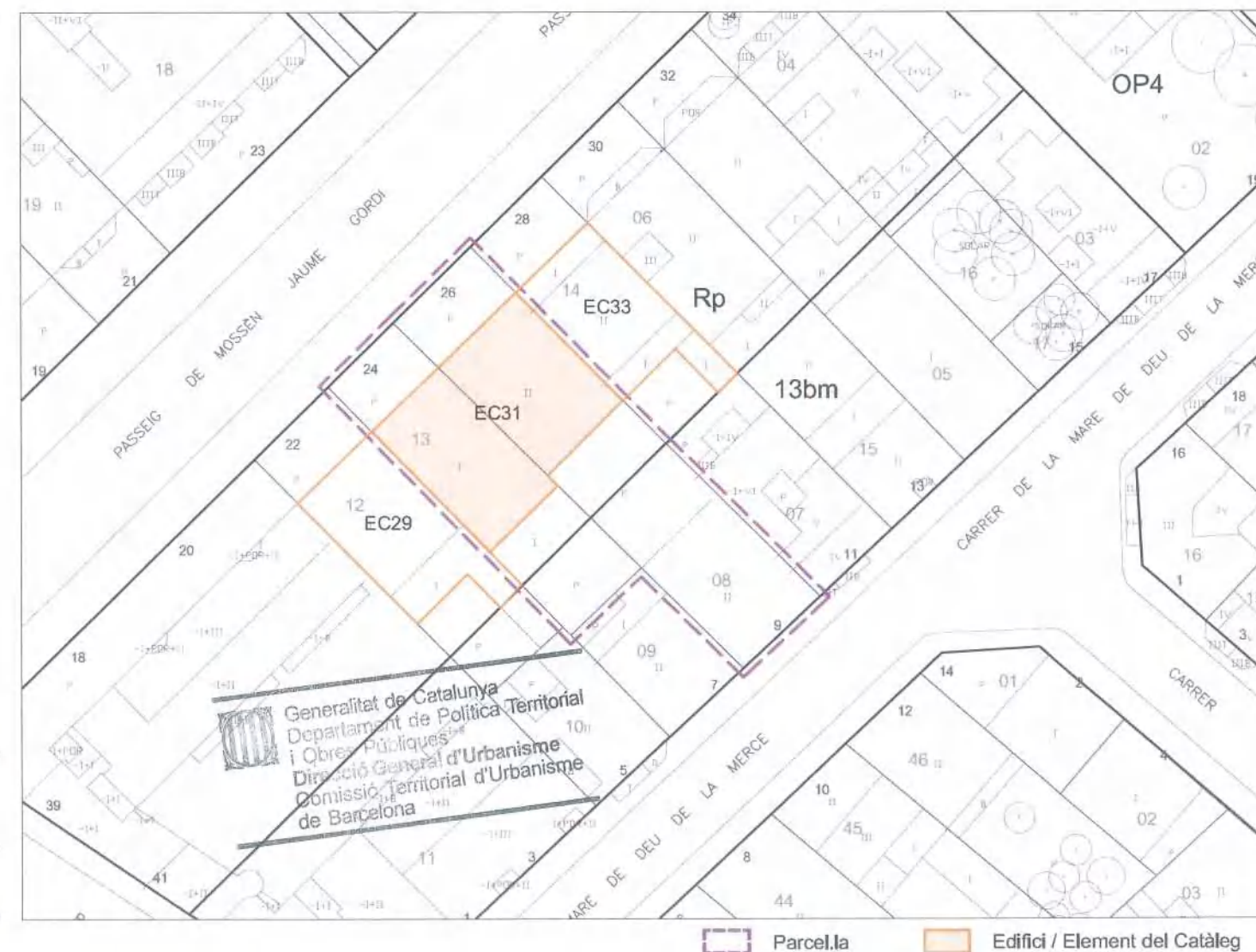
Ús actual: Residencial

Referència cadastral: 4295908 - 13

Propietat: Privada

Pla Especial de Protecció del Patrimoni Vigent: Es protegeixen el volum original sense afegits; la formalització i acabats de les façanes principals, així com les tanques de les finques.

Proposta: A mantenir la protecció





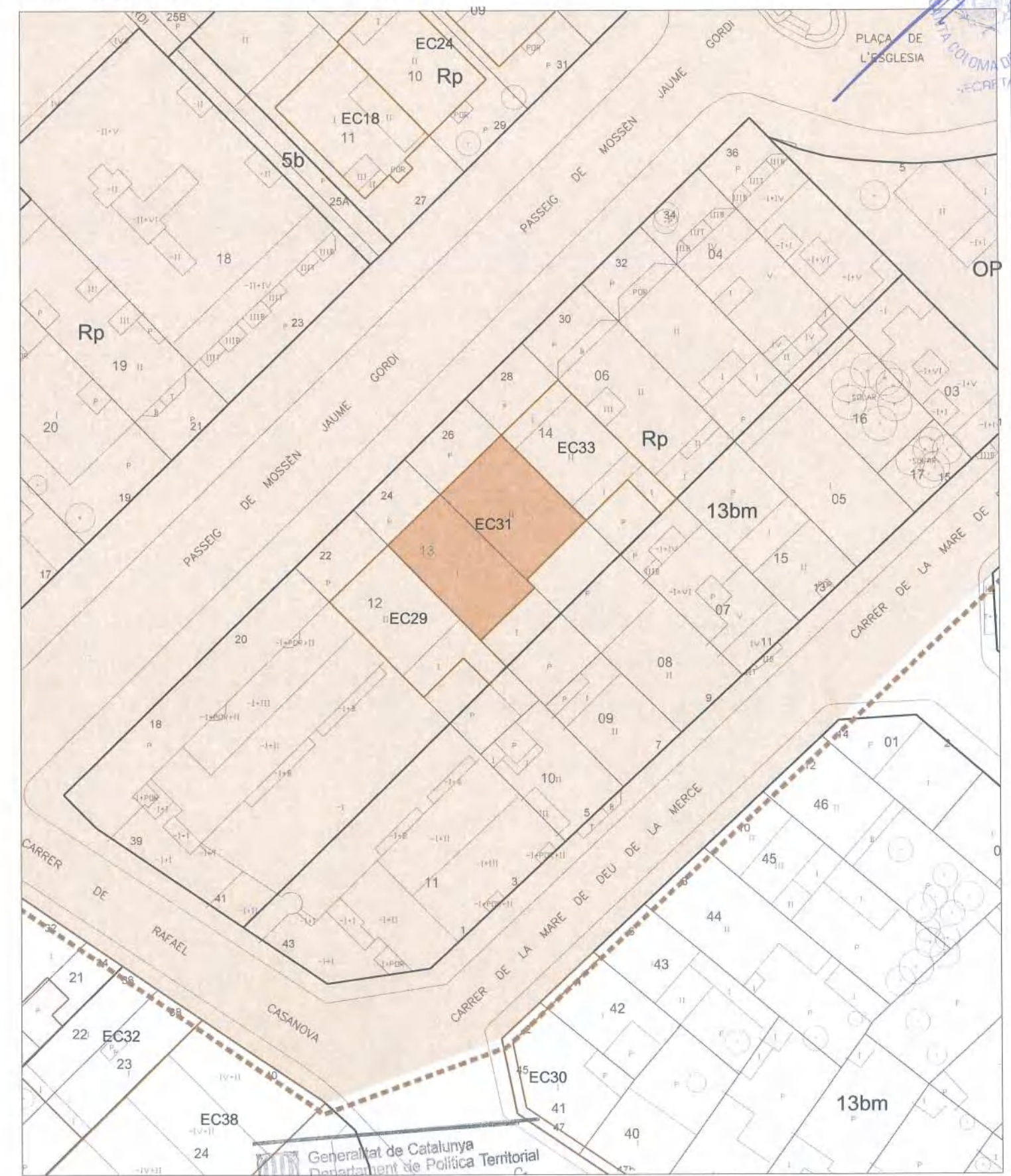
Denominació: Cases
Localització: Passeig de Mossèn Jaume Gordi, 24 i 26

Autor:	Lluís Colomer i Ballot, arq.	Propietat:	Privada
Any - Època:	1929	Ús actual:	Residencial
Nivell de Protecció:	Volumètric + Entorn	Clau urbanística:	Rp
Categoria de Protecció:	BCIL	Tipologia:	Habitatges unifamiliars en rengle

Regulació de la intervenció:

PROTECCIÓ I INTERVENCIÓ		ÀMBITS DE PROTECCIÓ										
		VOLUM		PARCIAL				ENTORN (*)				
		PRINCIPAL	AFEGITS	FAÇANA	COBERTA	INTERIOR	ESTRUCTURA	PARCEL·LA PRÒPIA	PARCEL·LES ANNEXES	VEGETACIÓ		
PROPOSTES D'INTERVENCIÓ	RESTAURACIÓ	MANTENIMENT			■							
		CONSOLIDACIÓ										
		RESTITUCIÓ										
	REHABILITACIÓ	MODERNITZACIÓ										
		REUTILITZACIÓ										
		REESTRUCTURACIÓ										
	DECONSTRUCCIÓ	ENDERROC										
		SUBSTITUCIÓ										
	OBRA NOVA	ED. AUXILIARS										
DESPLAÇAMENT	RELOCALITZACIÓ											
RECONSTRUCCIÓ												
OBRES NO ADMESES	Alteracions del volum		■									
	Remuntes i ampliacions en alçada		■									
	Ampliacions en planta		■									
	Reformes											
	Noves obertures				■							
	Substitució d'elements											
	Redistribució interior											
	Modificació dels elements estructurals											
	Noves edificacions											
OBSERVACIONS		* Veure normativa d'entorns										

■ Optatiu ■ Normatiu ■ Preceptiu



Generalitat de Catalunya
 Departament de Política Territorial i Obres Públiques
 Direcció General d'Urbanisme
 Comissió Territorial d'Urbanisme de Barcelona

■ Entorn ■ Edifici Catalogat

