



ELEMENTS DE PROTECCIÓ DEL PATRIMONI AL TERME MUNICIPAL DE SANTA COLOMA DE GRAMENET “Edificis i/o Elements del Catàleg”

L'abast d'aquet Pla inclou totes les edificacions, elements naturals o construïts i ambients urbans considerants d'interès cultural, històric o artístic al terme municipal de Santa Coloma de Gramenet.

Les finques situades dins un àmbit de protecció hauran de complir, a més a més del que dictamini la normativa (clau urbanística) que el regula, el que estigui determinat de forma específica pel seu tipus de protecció.

Es pot consultar la normativa detallada al “Pla Especial de Protecció del Patrimoni de Santa Coloma de Gramenet” en el següent enllaç:

<https://www.gramenet.cat/ajuntament/arees-municipals/informacio-urbanistica/planejament-urbanistic/expedients-urbanistics-vigents/planejament-derivat-plans-especials-plans-de-millora-urbana/pu-158pe-pla-especial-de-proteccio-del-patrimoni-de-santa-coloma-de-gramenet/>

Categories dels Béns Protegits:

Atenent a llur valor històric, arquitectònic, paisatgístic, arqueològic, cultural o testimonial s'ha agrupat els Béns en:

EC	Edifici i/o Element Catalogat.
EI	Edifici i/o Element Inventariat.
EN	Entorn d'un edifici i/o element catalogat.
AU	Ambient Urbà.
ZA	Zona Arqueològica.

Classificació dels Béns protegits:

A les fitxes normatives de cada element hi consta el tipus de protecció. Aquest es classifiquen en:

BCIN	Béns Culturals d'Interès Nacional.
BCIL	Béns Culturals d'Interès Local.
EPA	Espais de Protecció Arqueològica.

Es pot consultar la normativa específica del tipus de protecció **EC** al següent enllaç:
https://infourbanistica.gramenet.cat/fileadmin/Files/Ajuntament/informacio_urb/Ambits_proteccio/Proteccio_Patrimoni/EC.pdf

Denominació: Casa
Localització: Carrer de la Bonavista, 1-5 - Avinguda Sanatori, 7



Cronologia: Finals del segle XIX

Autor: Desconegut

Tipologia: Habitatge unifamiliar entremetgeres de planta baixa i planta primera

Situació: En el barri de Safareïjos, un barri perifèric del Sud de Santa Coloma molt lligat a la trama cívica i urbana dels municipis de Badalona i Sant Adrià.

Context històric: La casa és l'edifici tester d'una filera de cases amb preexistències rurals, d'origen paral·lel al nucli urbà de Santa Coloma de Gramenet. El carrer Bonavista conserva la parcel·lació i caràcter original ressitint el generalitzat procés de substitució de l'edificació.

Façana: Les façanes principals són d'arrebossat llis amb finestres i balcons verticals disposats assimètricament. Cal destacar com a element d'interès arquitectònic la galeria de quatre arcs i balustrada de la façana principal. Pel que fa al coronament, l'edifici presenta una mena de frontons seriats amb motlures.

Coberta: La coberta és inclinada de teula a dues aigües, tot i que apareix oculta pel coronament de la façana principal.

Qualificació urbanística: EP

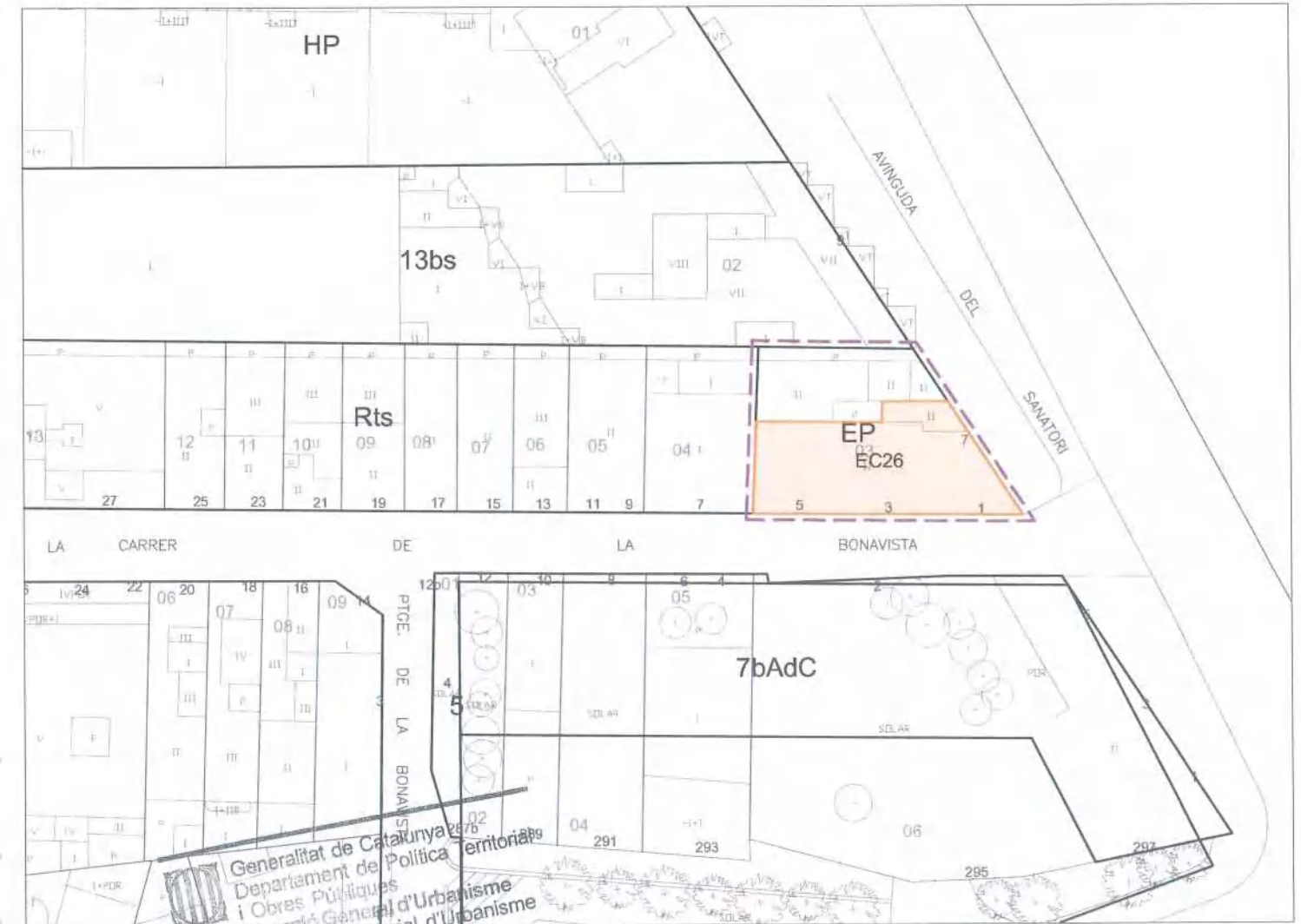
Ús actual: Residencial

Referència cadastral: 4476303

Propietat: Privada

Pla Especial de Protecció del Patrimoni Vigent: Es protegeixen el volum del cos principal, les obertures, la galeria, el balcó, cornisa i coronament de les façanes.

Proposta: A mantenir la protecció



Generalitat de Catalunya
 Departament de Política Territorial i Obres Públiques
 Direcció General d'Urbanisme
 Comissió Territorial d'Urbanisme de Barcelona





Denominació: Casa
Localització: Carrer de la Bonavista, 1-3-5 / Avda. Sanatori, 7

Autor:	Desconegut	Propietat:	Privada
Any - Època:	Finals del segle XVIII	Ús actual:	Residencial
Nivell de Protecció:	Volumètric + Entorn	Clau urbanística:	EP
Categoria de Protecció:	BCIL	Tipologia:	Habitatge unifamiliar en rengle

Regulació de la intervenció:

PROTECCIÓ I INTERVENCIÓ		ÀMBITS DE PROTECCIÓ								
		VOLUM		PARCIAL				ENTORN (*)		
		PRINCIPAL	AFEGITS	FAÇANA	COBERTA	INTERIOR	ESTRUCTURA	PARCEL·LA PRÒPIA	PARCEL·LES ANNEXES	VEGETACIÓ
PROPOSTES D'INTERVENCIÓ	RESTAURACIÓ	MANTENIMENT								
		CONSOLIDACIÓ								
		RESTITUCIÓ								
	REHABILITACIÓ	MODERNITZACIÓ								
		REUTILITZACIÓ								
		REESTRUCTURACIÓ								
	DECONSTRUCCIÓ	ENDERROC								
		SUBSTITUCIÓ								
	OBRA NOVA	ED. AUXILIARS								
DESPLAÇAMENT	RELOCALITZACIÓ									
RECONSTRUCCIÓ										
OBRES NO ADMESES	Alteracions del volum									
	Remuntes i ampliacions en alçada									
	Ampliacions en planta									
	Reformes									
	Noves obertures									
	Substitució d'elements									
	Redistribució interior									
	Modificació dels elements estructurals									
	Noves edificacions									
OBSERVACIONS		* Veure normativa d'entorns								



■ Opatiu
 ■ Normatiu
 ■ Preceptiu

Generalitat de Catalunya
 Departament de Política Territorial
 i Obres Públiques
 Direcció General d'Urbanisme
 Comissió Territorial d'Urbanisme
 de Barcelona

 Entorn
 Edifici Catalogat

