



ELEMENTS DE PROTECCIÓ DEL PATRIMONI AL TERME MUNICIPAL DE SANTA COLOMA DE GRAMENET “Edificis i/o Elements del Catàleg”

L'abast d'aquet Pla inclou totes les edificacions, elements naturals o construïts i ambients urbans considerants d'interès cultural, històric o artístic al terme municipal de Santa Coloma de Gramenet.

Les finques situades dins un àmbit de protecció hauran de complir, a més a més del que dictamini la normativa (clau urbanística) que el regula, el que estigui determinat de forma específica pel seu tipus de protecció.

Es pot consultar la normativa detallada al “Pla Especial de Protecció del Patrimoni de Santa Coloma de Gramenet” en el següent enllaç:

<https://www.gramenet.cat/ajuntament/arees-municipals/informacio-urbanistica/planejament-urbanistic/expedients-urbanistics-vigents/planejament-derivat-plans-especials-plans-de-millora-urbana/pu-158pe-pla-especial-de-proteccio-del-patrimoni-de-santa-coloma-de-gramenet/>

Categories dels Béns Protegits:

Atenent a llur valor històric, arquitectònic, paisatgístic, arqueològic, cultural o testimonial s'ha agrupat els Béns en:

EC	Edifici i/o Element Catalogat.
EI	Edifici i/o Element Inventariat.
EN	Entorn d'un edifici i/o element catalogat.
AU	Ambient Urbà.
ZA	Zona Arqueològica.

Classificació dels Béns protegits:

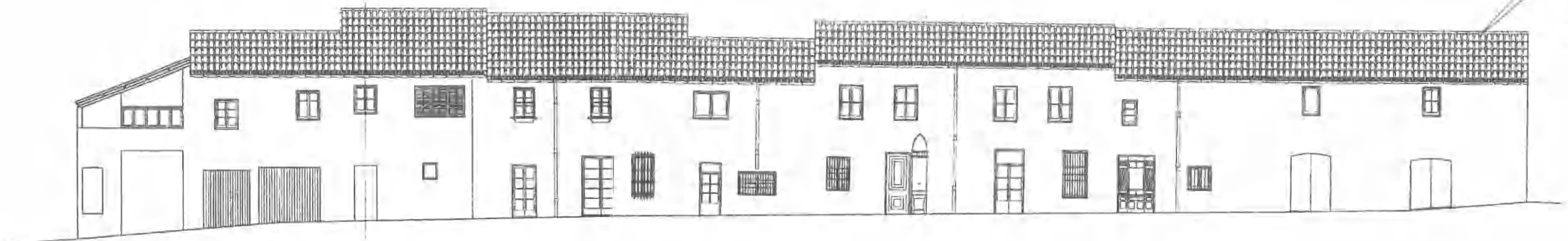
A les fitxes normatives de cada element hi consta el tipus de protecció. Aquest es classifiquen en:

BCIN	Béns Culturals d'Interès Nacional.
BCIL	Béns Culturals d'Interès Local.
EPA	Espais de Protecció Arqueològica.

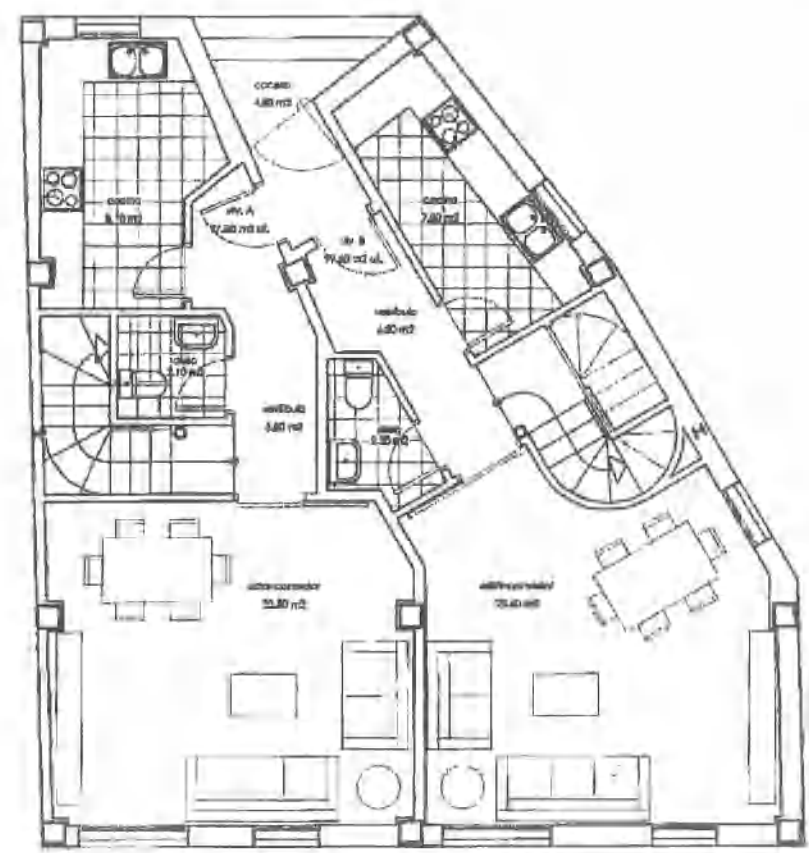
Es pot consultar la normativa específica del tipus de protecció **EC** al següent enllaç:
https://infourbanistica.gramenet.cat/fileadmin/Files/Ajuntament/informacio_urb/Ambits_proteccio/Proteccio_Patrimoni/EC.pdf



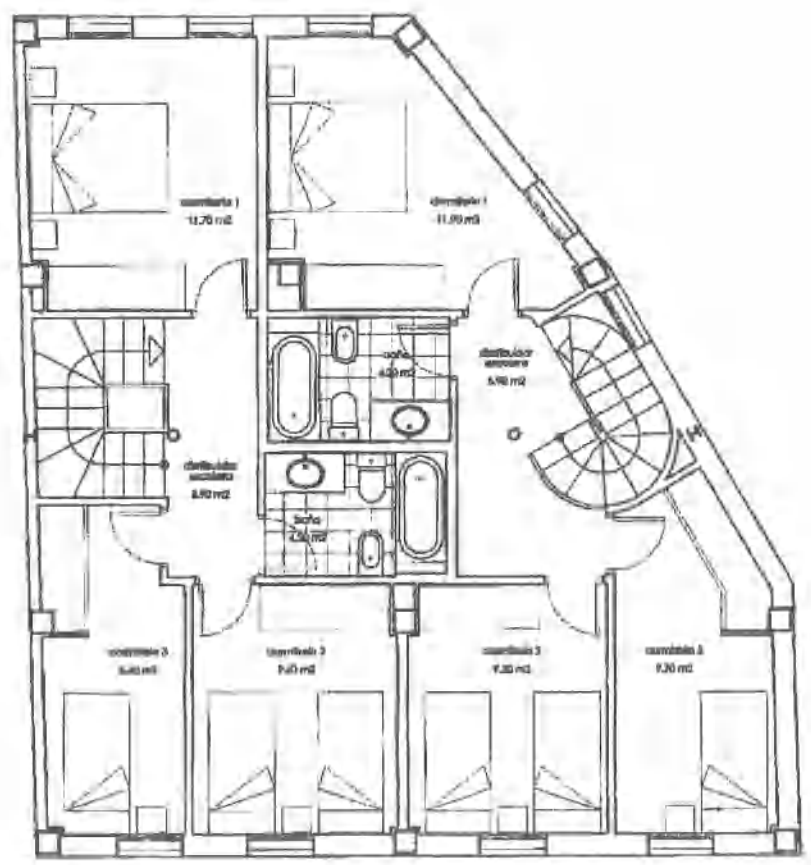
 Generalitat de Catalunya
Departament de Política Territorial
i Obres Públiques
Direcció General d'Urbanisme
Comissió Territorial d'Urbanisme
de Barcelona



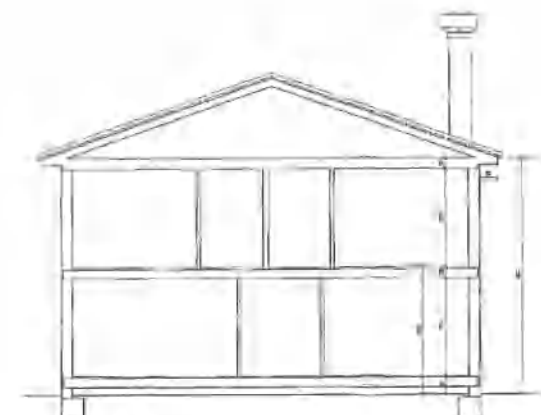
Alçat al Carrer Sant Antoni, entre els nùms. 2 al 16



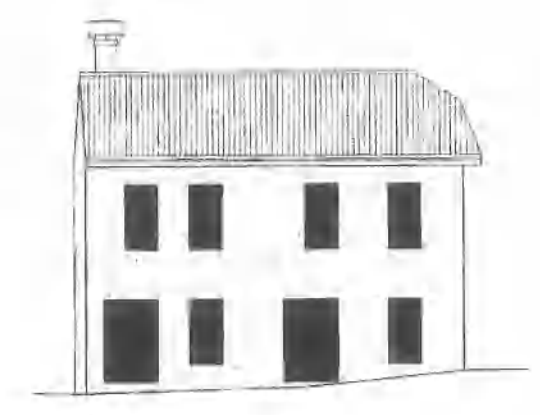
Planta Baixa
e: 1/100



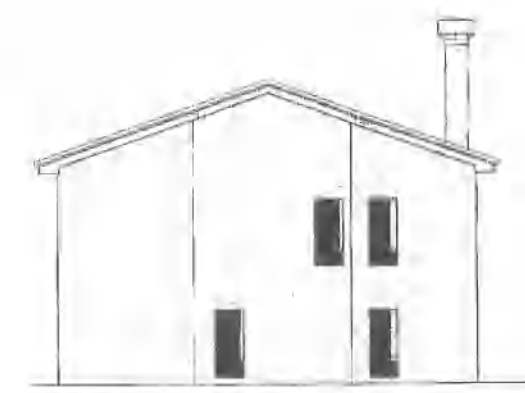
Planta Primera
e: 1/100



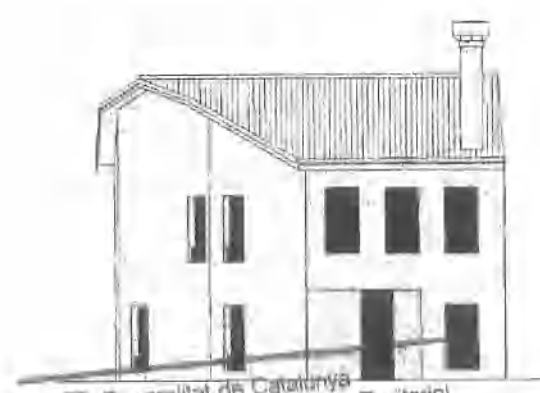
Casa 2-4
Secció



Casa 2-4
Façana Reformada al Carrer de Sant Antoni



Casa 2-4
Façana Est, Avinguda de la Generalitat



Generalitat de Catalunya
 Departament de Política Territorial
 i Obres Públiques
 Direcció General d'Urbanisme
 Comissió Territorial d'Urbanisme
 de Barcelona

Autor: Desconegut **Propietat:** Privada
Any - Època: Finals del segle XVIII **Ús actual:** Residencial
Nivell de Protecció: Volumètric + Entorn **Clau urbanística:** EP
Categoria de Protecció: BCIL **Tipologia:** Habitatges unifamiliars en rengle

Regulació de la intervenció:

PROTECCIÓ I INTERVENCIÓ		ÀMBITS DE PROTECCIÓ									
		VOLUM		PARCIAL				ENTORN (*)			
		PRINCIPAL	AFEGITS	FAÇANA	COBERTA	INTERIOR	ESTRUCTURA	PARCEL·LA PRÒPIA	PARCEL·LES ANNEXES	VEGETACIÓ	
PROPOSTES D'INTERVENCIÓ	RESTAURACIÓ	MANTENIMENT			**	**					
		CONSOLIDACIÓ									
		RESTITUCIÓ									
	REHABILITACIÓ	MODERNITZACIÓ									
		REUTILITZACIÓ									
		REESTRUCTURACIÓ									
	DECONSTRUCCIÓ	ENDERROC									
		SUBSTITUCIÓ									
	OBRA NOVA	ED. AUXILIARS									
	DESPLAÇAMENT	RELOCALITZACIÓ									
RECONSTRUCCIÓ											
OBRES NO ADMESSES	Alteracions del volum										
	Remuntes i ampliacions en alçada										
	Ampliacions en planta										
	Reformes										
	Noves obertures										
	Substitució d'elements										
	Redistribució interior										
	Modificació dels elements estructurals										
Noves edificacions											
OBSERVACIONS		* Veure normativa d'entorns ** Qualsevol intervenció en l'edificació ha de regir-se pel criteri de conservació del caràcter rural original de l'ambient al qual pertanyen									

Optatiu Normatiu Preceptiu

Denominació: Cases
Localització: Carrer de Sant Antoni, 2, 4, 6, 8, 8b, 10 i 12



Generalitat de Catalunya
 Departament de Política Territorial
 i Obres Públiques
 Direcció General d'Urbanisme
 Comissió Territorial d'Urbanisme
 de Barcelona

Entorn Edifici Catalogat

