



ELEMENTS DE PROTECCIÓ DEL PATRIMONI AL TERME MUNICIPAL DE SANTA COLOMA DE GRAMENET “Edificis i/o Elements del Catàleg”

L'abast d'aquet Pla inclou totes les edificacions, elements naturals o construïts i ambients urbans considerants d'interès cultural, històric o artístic al terme municipal de Santa Coloma de Gramenet.

Les finques situades dins un àmbit de protecció hauran de complir, a més a més del que dictamini la normativa (clau urbanística) que el regula, el que estigui determinat de forma específica pel seu tipus de protecció.

Es pot consultar la normativa detallada al “Pla Especial de Protecció del Patrimoni de Santa Coloma de Gramenet” en el següent enllaç:

<https://www.gramenet.cat/ajuntament/arees-municipals/informacio-urbanistica/planejament-urbanistic/expedients-urbanistics-vigents/planejament-derivat-plans-especials-plans-de-millora-urbana/pu-158pe-pla-especial-de-proteccio-del-patrimoni-de-santa-coloma-de-gramenet/>

Categories dels Béns Protegits:

Atenent a llur valor històric, arquitectònic, paisatgístic, arqueològic, cultural o testimonial s'ha agrupat els Béns en:

EC	Edifici i/o Element Catalogat.
EI	Edifici i/o Element Inventariat.
EN	Entorn d'un edifici i/o element catalogat.
AU	Ambient Urbà.
ZA	Zona Arqueològica.

Classificació dels Béns protegits:

A les fitxes normatives de cada element hi consta el tipus de protecció. Aquest es classifiquen en:

BCIN	Béns Culturals d'Interès Nacional.
BCIL	Béns Culturals d'Interès Local.
EPA	Espais de Protecció Arqueològica.

Es pot consultar la normativa específica del tipus de protecció **EC** al següent enllaç:
https://infourbanistica.gramenet.cat/fileadmin/Files/Ajuntament/informacio_urb/Ambits_proteccio/Proteccio_Patrimoni/EC.pdf

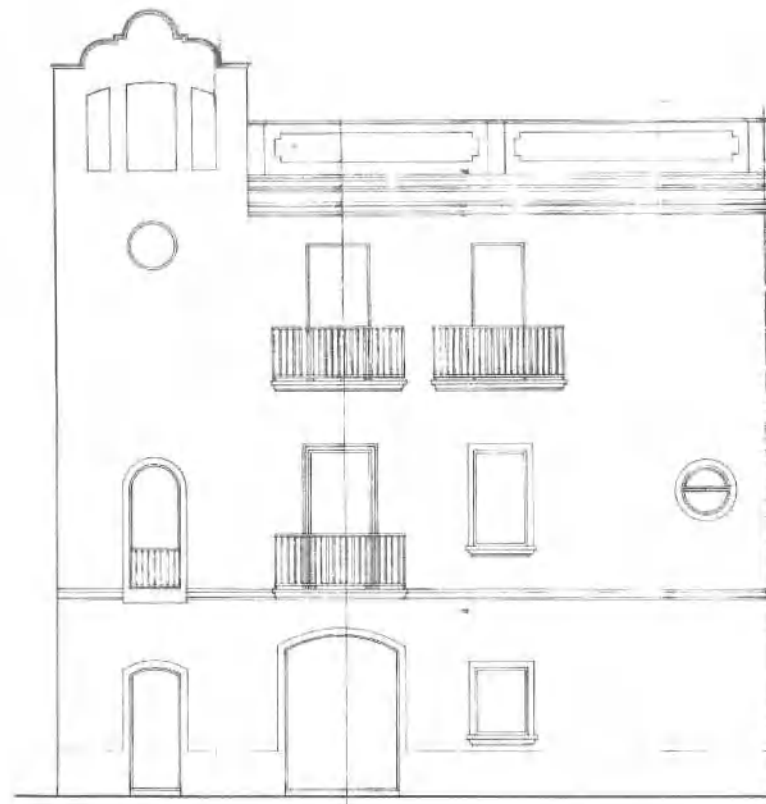


 Generalitat de Catalunya
Departament de Política Territorial
i Obres Públiques
Direcció General d'Urbanisme
Comissió Territorial d'Urbanisme
de Barcelona

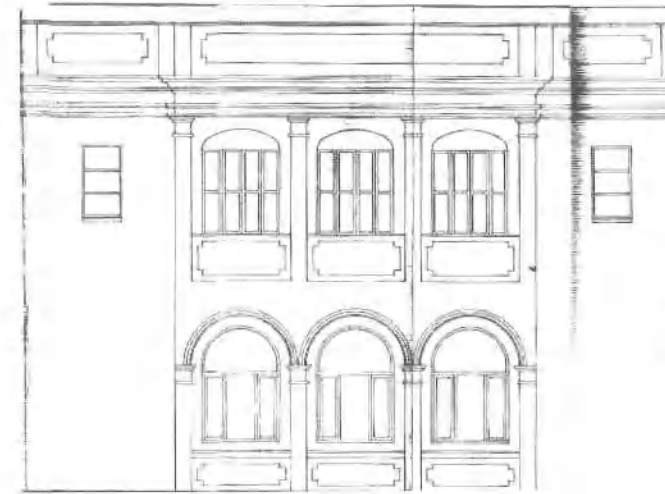
CAN VALLS

Denominació: Can Valls
Localització: Carrer del Pedró, 4

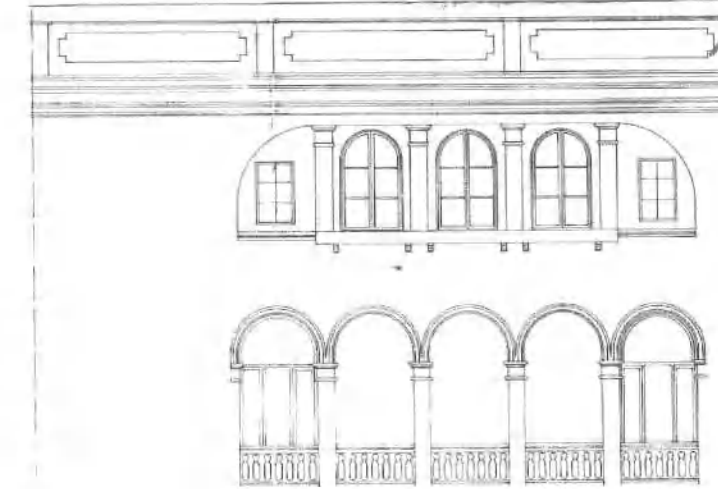
EC- 23



FAÇANA CARRER DEL PEDRÓ - Façana A



Façana B



Façana C



PLANTA PRIMERA

Generalitat de Catalunya
Departament de Política Territorial
i Obres Públiques
Direcció General d'Urbanisme
Comissió Territorial d'Urbanisme
de Barcelona

Denominació: Can Valls
Localització: Carrer del Pedró, 4

EC-23



Cronologia: 1.920 - 1.930

Autor: Desconegut

Tipologia: Edifici d'habitatges, originalment unifamiliar, de planta baixa, dos plantes pis i torratxa, que disposa d'un cos afegit al nivell de la planta baixa.

Situació: Al centre urbà de la ciutat, donant front a la Plaça de la Vila.

Context històric: Can Valls forma part del nucli de cases de segona residència ubicat a l'entorn de la Plaça de la Vila, les quals van constituir el creixement en eixample del centre històric a començaments del segle XX. L'edifici, d'aspecte senyorial, es disposa en cantonada, amb la façana principal a nord, la façana d'interior d'illa perfectament assolada i el cos afegit fent front a la plaça on s'emplaça l'ajuntament. Tot el conjunt, d'estil noucentista, fa ressaltar el mateix espai públic.

Façana: Les façanes són globalment d'un estil noucentista molt marcat amb acabat en estuc. La façana nord, presenta obertures rectangulars amb predomini de balconeres, una composició que queda trencada per les obertures situades en l'eix de la torratxa, les quals són més petites i de formes arrodonides. Entre aquestes es troba el portal d'accés rematat en arc de mig punt. A les façanes sud i est, les obertures són més generoses, acabades en arc de mig punt, entre les quals destaquen les galeries, també d'arcs, sobre pilastres. Totes les obertures estan remarcades, tot i així, hi ha jerarquització, ja que una línia d'ombra accentua les més importants. Una cornisa remata tot el perímetre a tall de balustrada que només queda interrompuda pel contacte amb la torre.

Coberta: La coberta de l'edifici és plana i accessible des de la torre. Així mateix, la finca gaudeix d'una gran terrassa que es disposa sobre l'element de planta baixa amb front a la plaça.

Qualificació urbanística: OP2

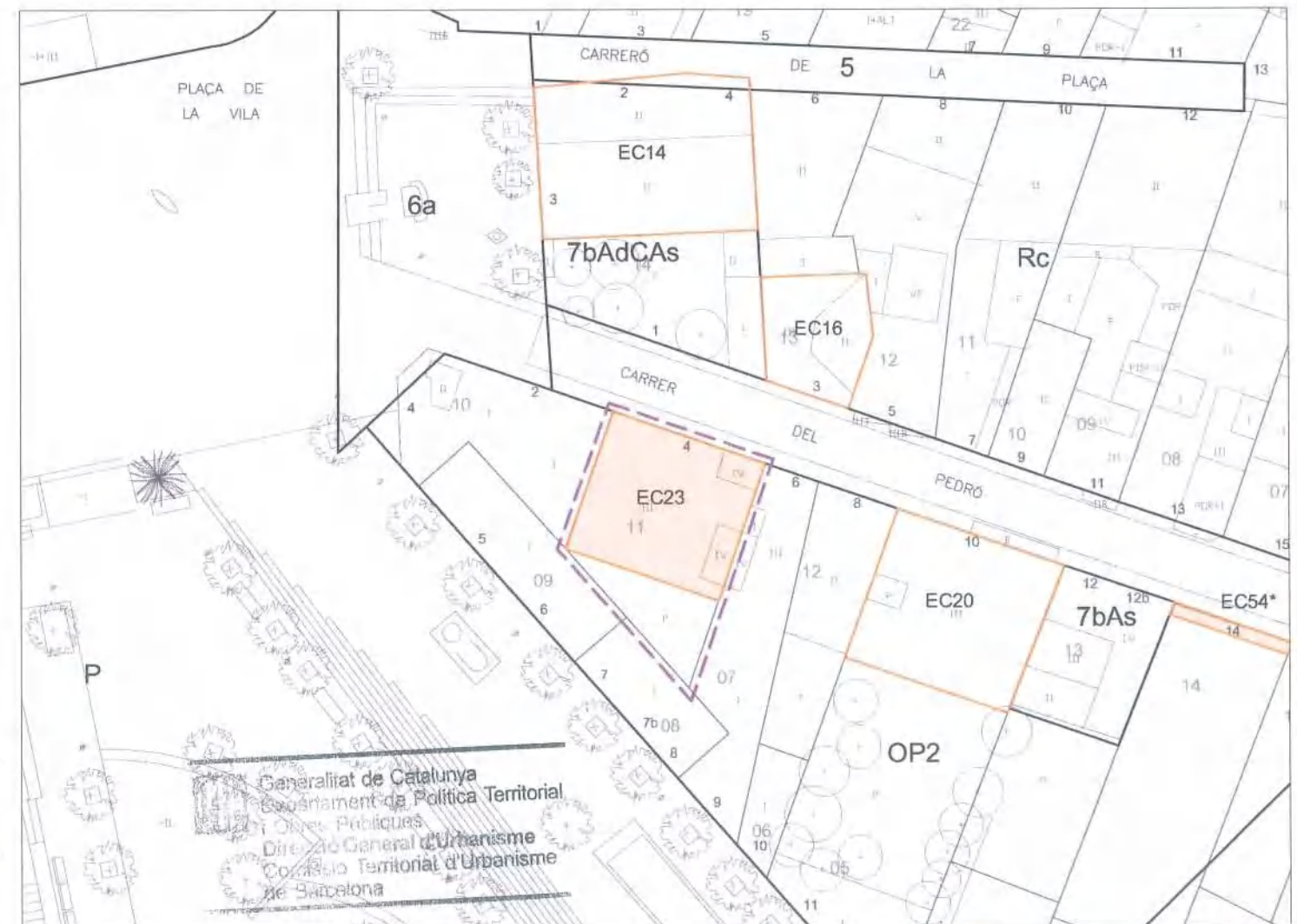
Ús actual: Residencial - Comercial

Referència cadastral: 4093411

Propietat: Privada

Pla Especial de Protecció del Patrimoni Vigent: Es protegeixen el volum general; la formalització i acabats de la façana del carrer Pedró, així com la formalització de les façanes laterals i posteriors.

Proposta: A mantenir la protecció



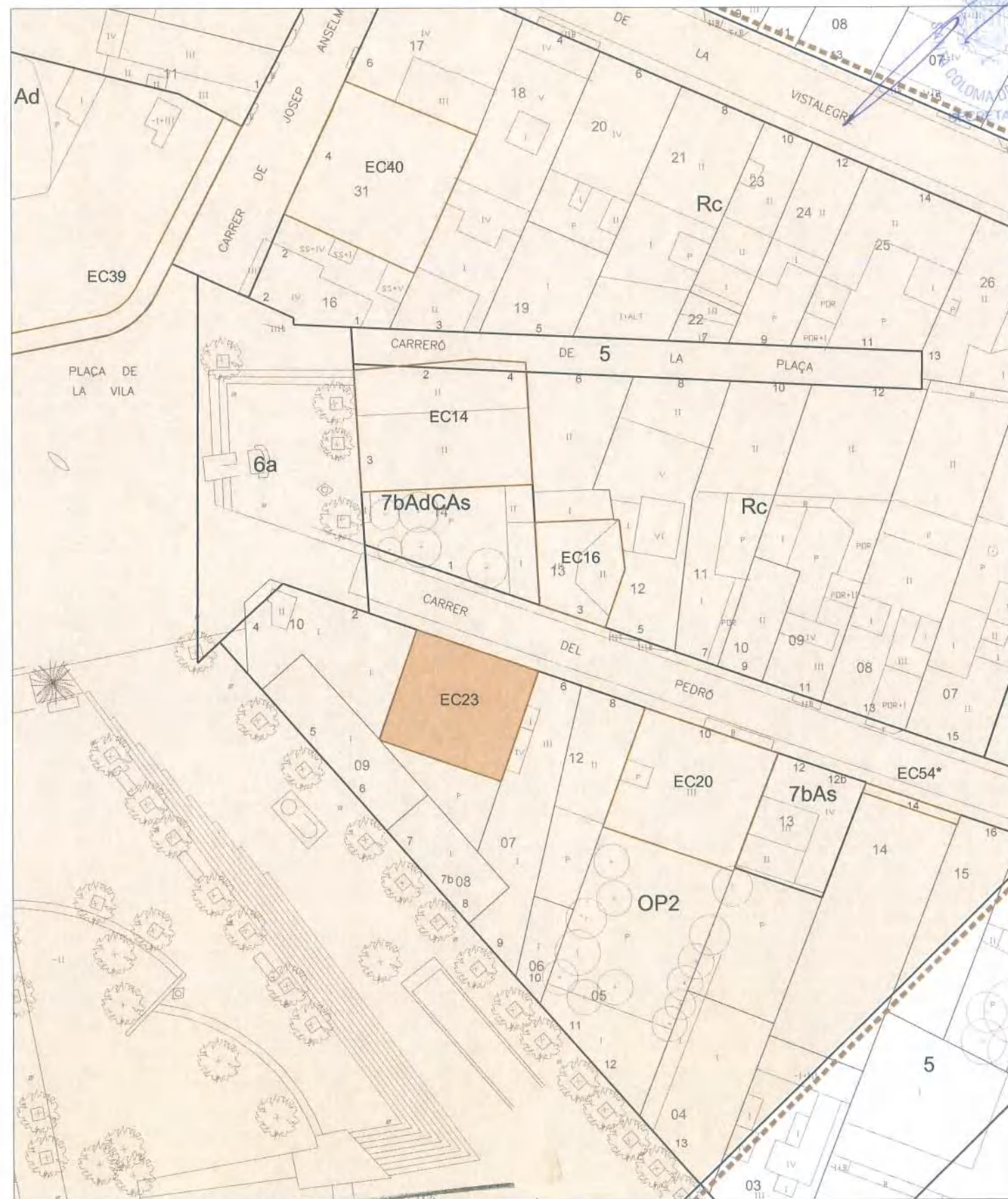
Denominació: Can Valls
 Localització: Carrer del Pedró, 4

Autor:	Desconegut	Propietat:	Privada
Any - Època:	1920 - 1930	Ús actual:	Residencial
Nivell de Protecció:	Volumètric + Entorn	Clau urbanística:	OP2
Categoria de Protecció:	BCIL	Tipologia:	Habitatge unifamiliar singular

Regulació de la intervenció:

PROTECCIÓ I INTERVENCIÓ		AMBITES DE PROTECCIÓ											
		VOLUM		PARCIAL				ENTORN (*)					
		PRINCIPAL	AFEGITS	FAÇANA	COBERTA	INTERIOR	ESTRUCTURA	PARCEL·LA PRÒPIA	PARCEL·LES ANNEXES	VEGETACIÓ			
PROPOSTES D'INTERVENCIÓ	RESTAURACIÓ	MANTENIMENT											
		CONSOLIDACIÓ											
		RESTITUCIÓ											
	REHABILITACIÓ	MODERNITZACIÓ											
		REUTILITZACIÓ											
		REESTRUCTURACIÓ											
	DECONSTRUCCIÓ	ENDERROC											
		SUBSTITUCIÓ											
	OBRA NOVA	ED. AUXILIARS											
	DESPLAÇAMENT	RELOCALITZACIÓ											
RECONSTRUCCIÓ													
OBRES NO ADMESSES	Alteracions del volum												
	Remuntes i ampliacions en alçada												
	Ampliacions en planta												
	Reformes												
	Noves obertures												
	Substitució d'elements												
	Redistribució interior												
	Modificació dels elements estructurals												
Noves edificacions													
OBSERVACIONS		* Veure normativa d'entorns											

Optatiu
 Normatiu
 Preceptiu



Generalitat de Catalunya
 Departament de Política Territorial
 i Obres Públiques
 Direcció General d'Urbanisme
 Comissió Territorial d'Urbanisme
 de Barcelona

Entorn
 Edifici Catalogat

