



## ELEMENTS DE PROTECCIÓ DEL PATRIMONI AL TERME MUNICIPAL DE SANTA COLOMA DE GRAMENET “Edificis i/o Elements del Catàleg”

L'abast d'aquet Pla inclou totes les edificacions, elements naturals o construïts i ambients urbans considerants d'interès cultural, històric o artístic al terme municipal de Santa Coloma de Gramenet.

Les finques situades dins un àmbit de protecció hauran de complir, a més a més del que dictamini la normativa (clau urbanística) que el regula, el que estigui determinat de forma específica pel seu tipus de protecció.

Es pot consultar la normativa detallada al “Pla Especial de Protecció del Patrimoni de Santa Coloma de Gramenet” en el següent enllaç:

<https://www.gramenet.cat/ajuntament/arees-municipals/informacio-urbanistica/planejament-urbanistic/expedients-urbanistics-vigents/planejament-derivat-plans-especials-plans-de-millora-urbana/pu-158pe-pla-especial-de-proteccio-del-patrimoni-de-santa-coloma-de-gramenet/>

### **Categories dels Béns Protegits:**

Atenent a llur valor històric, arquitectònic, paisatgístic, arqueològic, cultural o testimonial s'ha agrupat els Béns en:

<b>EC</b>	Edifici i/o Element Catalogat.
<b>EI</b>	Edifici i/o Element Inventariat.
<b>EN</b>	Entorn d'un edifici i/o element catalogat.
<b>AU</b>	Ambient Urbà.
<b>ZA</b>	Zona Arqueològica.

### **Classificació dels Béns protegits:**

A les fitxes normatives de cada element hi consta el tipus de protecció. Aquest es classifiquen en:

<b>BCIN</b>	Béns Culturals d'Interès Nacional.
<b>BCIL</b>	Béns Culturals d'Interès Local.
<b>EPA</b>	Espais de Protecció Arqueològica.

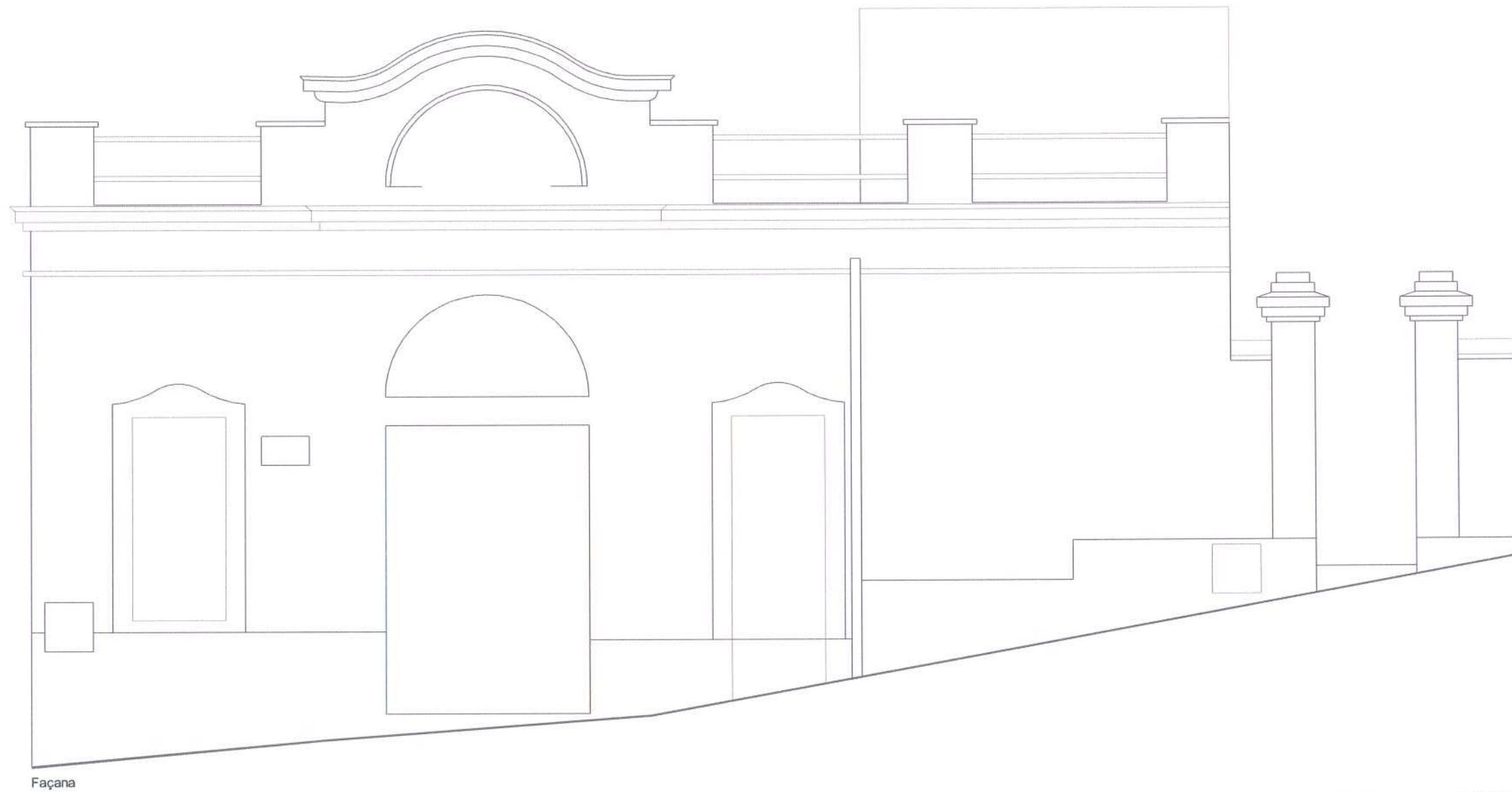
Es pot consultar la normativa específica del tipus de protecció **EC** al següent enllaç:  
[https://infourbanistica.gramenet.cat/fileadmin/Files/Ajuntament/informacio\\_urb/Ambits\\_proteccio/Proteccio\\_Patrimoni/EC.pdf](https://infourbanistica.gramenet.cat/fileadmin/Files/Ajuntament/informacio_urb/Ambits_proteccio/Proteccio_Patrimoni/EC.pdf)



 Generalitat de Catalunya  
Departament de Política Territorial  
i Obres Públiques  
Direcció General d'Urbanisme  
Comissió Territorial d'Urbanisme  
de Barcelona

**BOTIGA I CASES del carrer SANTA COLOMA 16-18**

**Denominació:** Botiga i Cases  
**Localització:** Carrer de Santa Coloma, 16-18



 Generalitat de Catalunya  
Departament de Política Territorial  
i Obres Públiques  
Direcció General d'Urbanisme  
Comissió Territorial d'Urbanisme  
de Barcelona

**Denominació:** Botiga i Cases  
**Localització:** Carrer de Santa Coloma, 16-18

**EC-21**



**Cronologia:** 1.920 - 1.930

**Autor:** Desconegut

**Tipologia:** Edificis bessons d'habitatges unifamiliars de planta baixa i planta pis que formen una unitat per composició i estil. A aquest conjunt se li afegeix una botiga amb jardí disposat en xamfrà.

**Situació:** Al centre històric de la ciutat, a l'est del nucli original de Santa Coloma.

**Context històric:** L'element més interessant del conjunt és la botiga en cantonada que connecta amb els habitatges. Cal destacar, els seus elements formals de caire noucentista i ornamentals de motius vegetals.

**Façana:** Les façanes dels habitatges presenten unitat de composició i estil amb acabat d'estuc llis, a l'igual que el cos annex que és realment el de major rellevància. De factura noucentista, la botiga consta de porta central al xamfrà enmarcada per dues finestres cegues. Corona el petit edifici una cornisa plenament clàssica i un frontó d'arc de mig punt amb cistella de fruites al centre, sota la qual apareix un fris esgrafat. Les façanes són d'estuc imitant pedra de fil.

**Coberta:** La coberta dels habitatges és inclinada a dues aigües amb acabat de teula àrab i carener formant la divisòria de les dues finques. Al cos annex, la coberta és plana i accessible des de la primera planta de l'habitatge situat a l'est.

**Qualificació urbanística:** Rscv

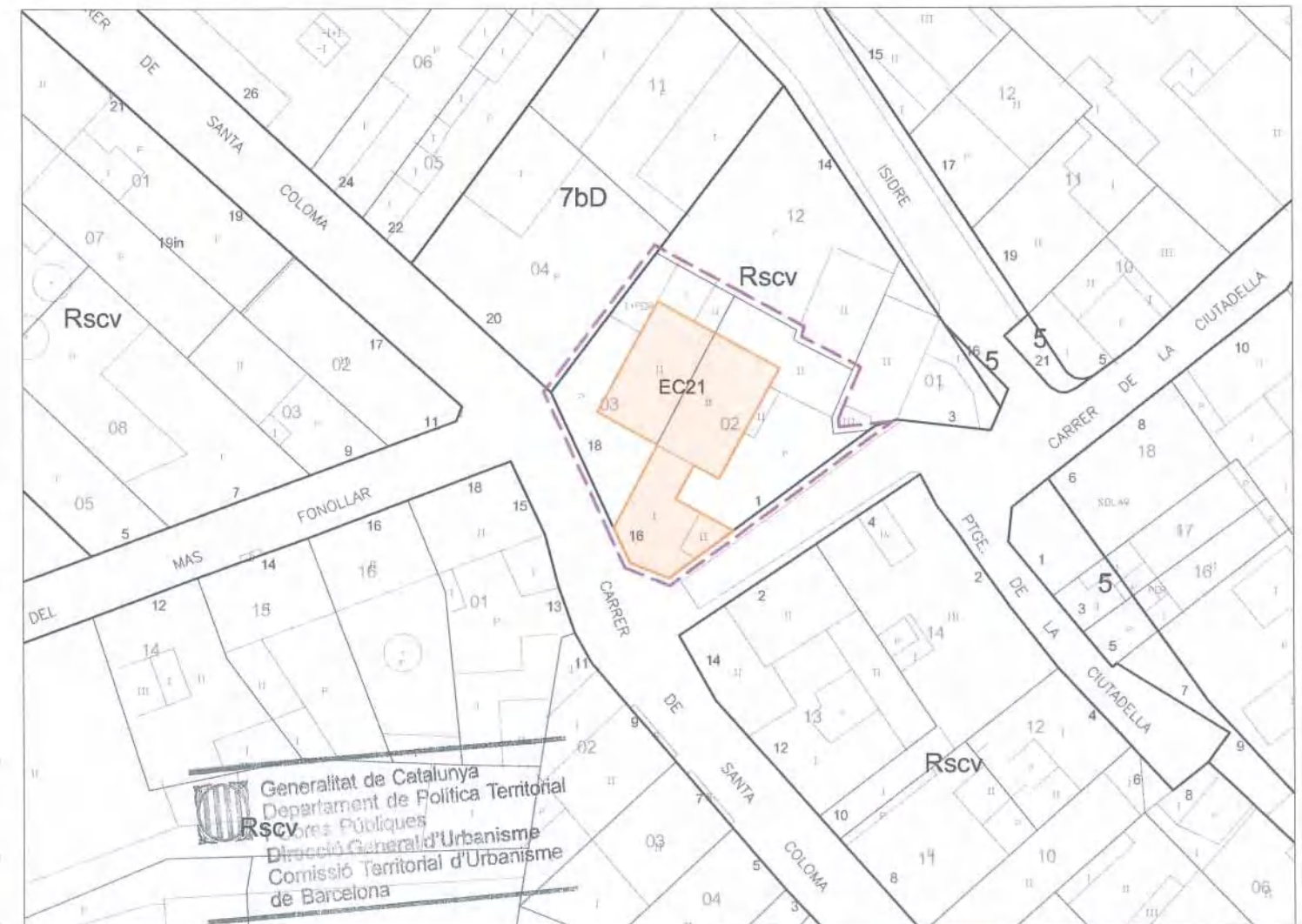
**Ús actual:** Residencial

**Referència cadastral:** 3996302 - 03

**Propietat:** Privada

**Pla Especial de Protecció del Patrimoni Vigent:** Es protegeixen el volum de la botiga i el cos principal de les cases, la formalització general i acabats de les façanes; així com la formalització de la tanca.

**Proposta:** A mantenir la protecció



Generalitat de Catalunya  
Departament de Política Territorial  
i Infraestructures Públiques  
Direcció General d'Urbanisme  
Comissió Territorial d'Urbanisme  
de Barcelona

Parcel·la Edifici / Element del Catàleg



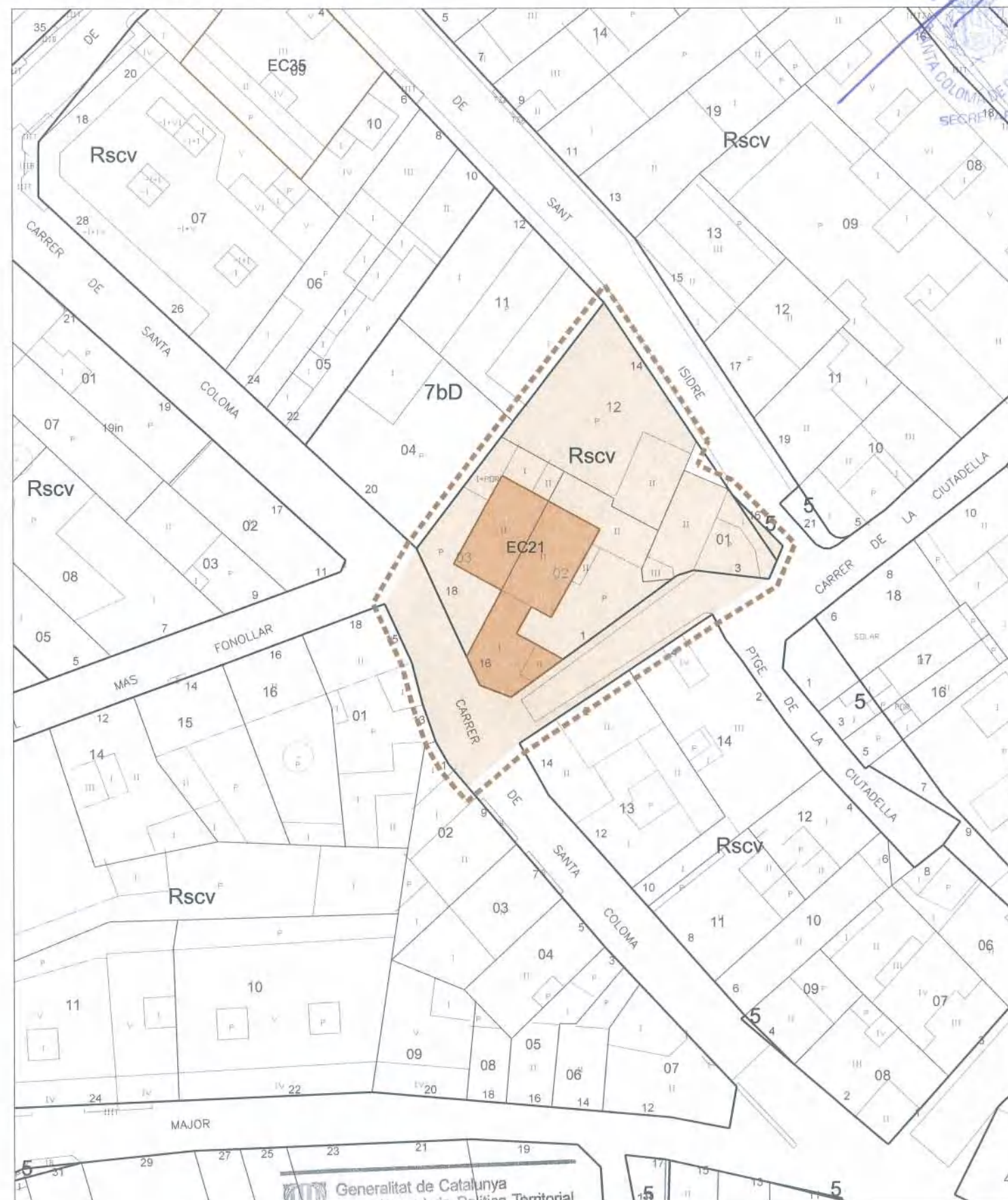
**Denominació:** Botiga i Cases  
**Localització:** Carrer de Santa Coloma, 16-18

<b>Autor:</b>	Desconegut	<b>Propietat:</b>	Privada
<b>Any - Època:</b>	1920 - 1930	<b>Ús actual:</b>	Residencial
<b>Nivell de Protecció:</b>	Volumètric + Entorn	<b>Clau urbanística:</b>	Rscv
<b>Categoria de Protecció:</b>	BCIL	<b>Tipologia:</b>	Habitatge unifamiliar singular

**Regulació de la intervenció:**

PROTECCIÓ I INTERVENCIÓ		ÀMBITS DE PROTECCIÓ									
		VOLUM		PARCIAL				ENTORN (*)			
		PRINCIPAL	AFEGITS	FAÇANA	COBERTA	INTERIOR	ESTRUCTURA	PARCEL·LA PRÒPIA	PARCEL·LES ANNEXES	VEGETACIÓ	
PROPOSTES D'INTERVENCIÓ	RESTAURACIÓ	MANTENIMENT									
		CONSOLIDACIÓ									
		RESTITUCIÓ									
	REHABILITACIÓ	MODERNITZACIÓ									
		REUTILITZACIÓ									
		REESTRUCTURACIÓ									
	DECONSTRUCCIÓ	ENDERROC									
		SUBSTITUCIÓ									
	OBRA NOVA	ED. AUXILIARS									
	DESPLAÇAMENT	RELOCALITZACIÓ									
RECONSTRUCCIÓ											
OBRES NO ADMESSES	Alteracions del volum										
	Remuntes i ampliacions en alçada										
	Ampliacions en planta										
	Reformes										
	Noves obertures										
	Substitució d'elements										
	Redistribució interior										
	Modificació dels elements estructurals										
	Noves edificacions										
OBSERVACIONS		* Veure normativa d'entorns									

Optatiu
  Normatiu
  Preceptiu



Generalitat de Catalunya  
 Departament de Política Territorial  
 i Obres Públiques  
 Direcció General d'Urbanisme  
 Comissió Territorial d'Urbanisme  
 de Barcelona

