



ELEMENTS DE PROTECCIÓ DEL PATRIMONI AL TERME MUNICIPAL DE SANTA COLOMA DE GRAMENET “Edificis i/o Elements del Catàleg”

L'abast d'aquet Pla inclou totes les edificacions, elements naturals o construïts i ambients urbans considerants d'interès cultural, històric o artístic al terme municipal de Santa Coloma de Gramenet.

Les finques situades dins un àmbit de protecció hauran de complir, a més a més del que dictamini la normativa (clau urbanística) que el regula, el que estigui determinat de forma específica pel seu tipus de protecció.

Es pot consultar la normativa detallada al “Pla Especial de Protecció del Patrimoni de Santa Coloma de Gramenet” en el següent enllaç:

<https://www.gramenet.cat/ajuntament/arees-municipals/informacio-urbanistica/planejament-urbanistic/expedients-urbanistics-vigents/planejament-derivat-plans-especials-plans-de-millora-urbana/pu-158pe-pla-especial-de-proteccio-del-patrimoni-de-santa-coloma-de-gramenet/>

Categories dels Béns Protegits:

Atenent a llur valor històric, arquitectònic, paisatgístic, arqueològic, cultural o testimonial s'ha agrupat els Béns en:

EC	Edifici i/o Element Catalogat.
EI	Edifici i/o Element Inventariat.
EN	Entorn d'un edifici i/o element catalogat.
AU	Ambient Urbà.
ZA	Zona Arqueològica.

Classificació dels Béns protegits:

A les fitxes normatives de cada element hi consta el tipus de protecció. Aquest es classifiquen en:

BCIN	Béns Culturals d'Interès Nacional.
BCIL	Béns Culturals d'Interès Local.
EPA	Espais de Protecció Arqueològica.

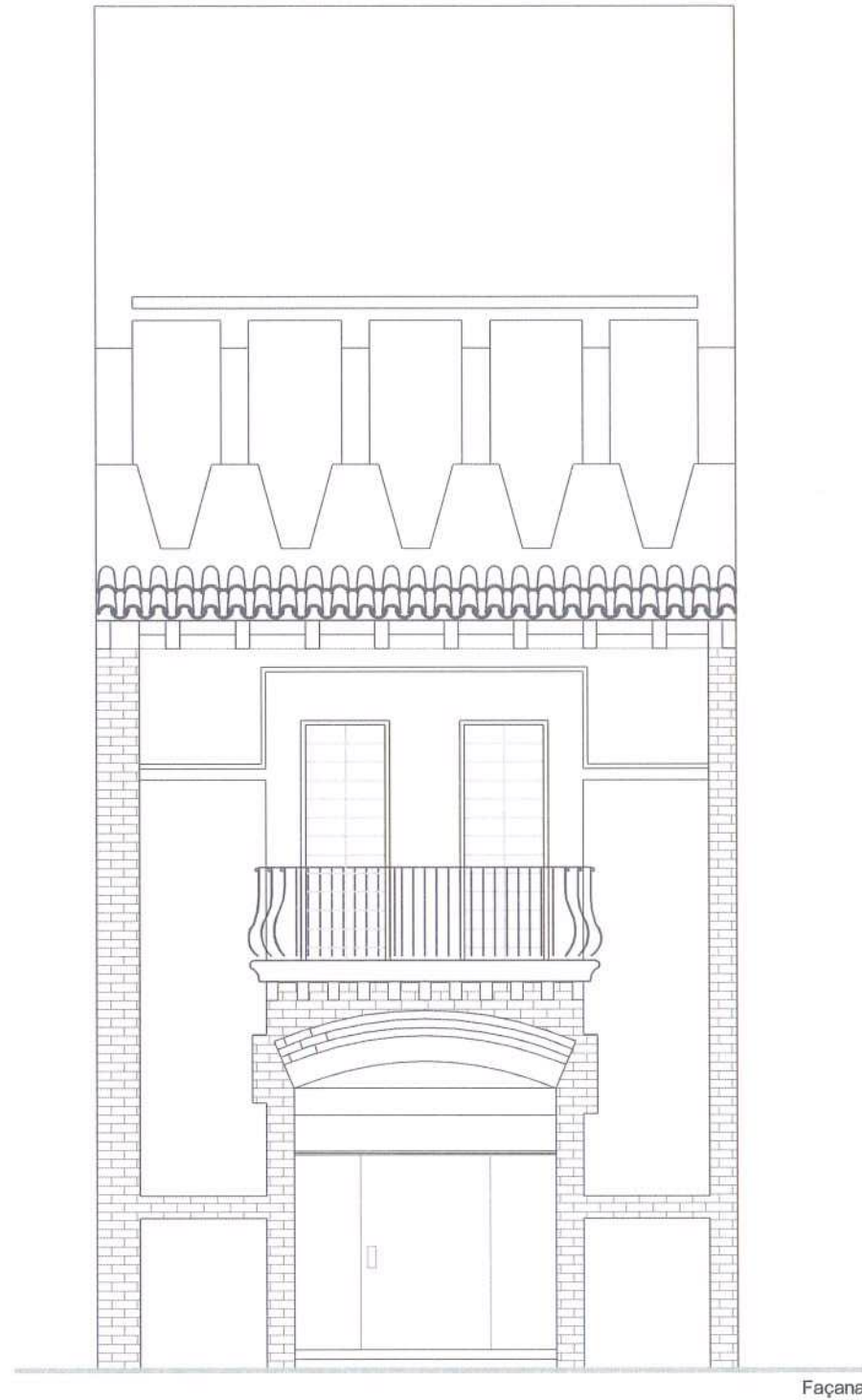
Es pot consultar la normativa específica del tipus de protecció **EC** al següent enllaç:
https://infourbanistica.gramenet.cat/fileadmin/Files/Ajuntament/informacio_urb/Ambits_proteccio/Proteccio_Patrimoni/EC.pdf



Generalitat de Catalunya
Departament de Política Territorial
i Obres Públiques
Direcció General d'Urbanisme
Comissió Territorial d'Urbanisme
de Barcelona

CAN SALADRIGAS

Denominació: Can Saladrigas
Localització: Carrer del Pedró, 3 / Carreró de la Plaça, 6



Denominació: Can Saladrigas
Localització: Carrer del Pedró, 3 / Carreró de la Plaça, 6



Cronologia: 1.910 - 1.920

Autor: Desconegut

Tipologia: Edifici d'habitatge unifamiliar entremitgeres, originàriament, de dos plantes i pati posterior. La finca ha patit una remunta d'una planta i golfes que malmet la seva imatge.

Situació: Al centre del casc urbà, als voltants de la Plaça de la Vila, conjuntament amb altres edificis de la mateixa època.

Context històric: Can Saladrígues forma part del primer nucli de cases de segona residència a Santa Coloma que es va constituir al sud-est del nucli primitiu de la ciutat entre finals del segle XIX i principis del XX. Tot i així, l'edifici presenta una solució de façana singular molt adequada a les reduïdes dimensions de la parcel·la en la qual es troba ubicat.

Façana: La façana principal presenta una formalització molt original, de llenguatge noucentista i certes reminiscències modernistes. La façana d'estuc disposa a la planta baixa d'un sòcol de mamposteria, a més d'impòstes de totxo vist i aplacats de ceràmica a la part superior. De poques i senzilles obertures, hi detaquen el portal d'accés en arc rebaixat i el balcó lineal del primer pls amb balaustres de ferro al qual s'accedeix per dos portes rectangulars..

Coberta: La coberta no és l'original de l'edifici com a conseqüència de la remunta. No obstant, l'edifici conserva el potent ràfec de fusta sobre permòdols, també de fusta, amb acabat de ceràmica, el qual ens dóna testimoni de la imatge primitiva de la finca. La coberta actual, inclinada a dues aigües, no mereix cap interès.

Qualificació urbanística: Rc

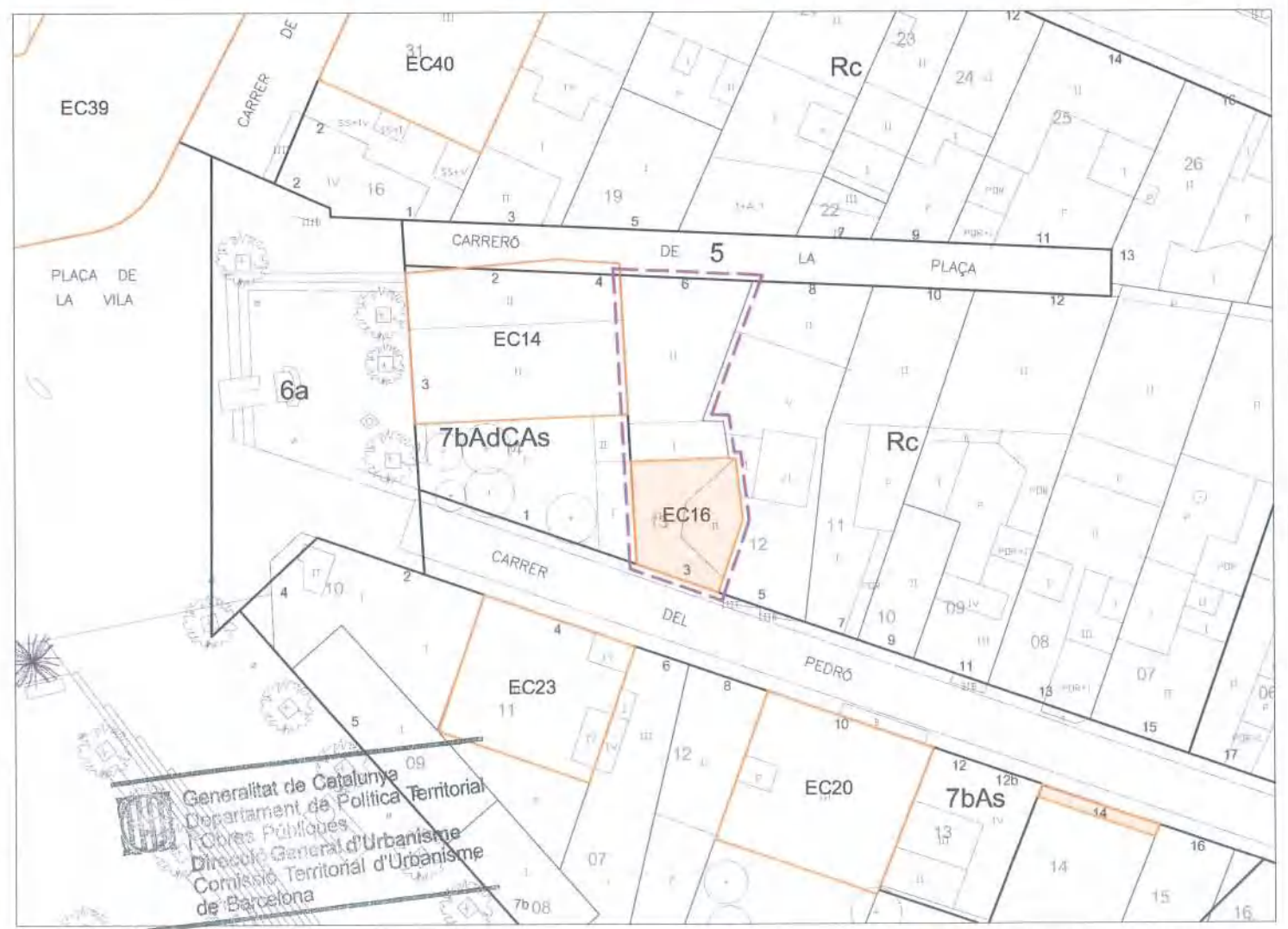
Ús actual: Residencial

Referència cadastral: 4094213

Propietat: Privada

Pla Especial de Protecció del Patrimoni Vigent: Es protegeixen el volum original del cos principal; la formalització i acabats de la façana del carrer Pedró; així com l'enrajolat de la porta de la botiga.

Proposta: A mantenir la protecció



Generalitat de Catalunya
 Departament de Política Territorial
 Obres Públiques
 Direcció General d'Urbanisme
 Comissió Territorial d'Urbanisme
 de Barcelona

Parcel·la Edifici / Element del Catàleg





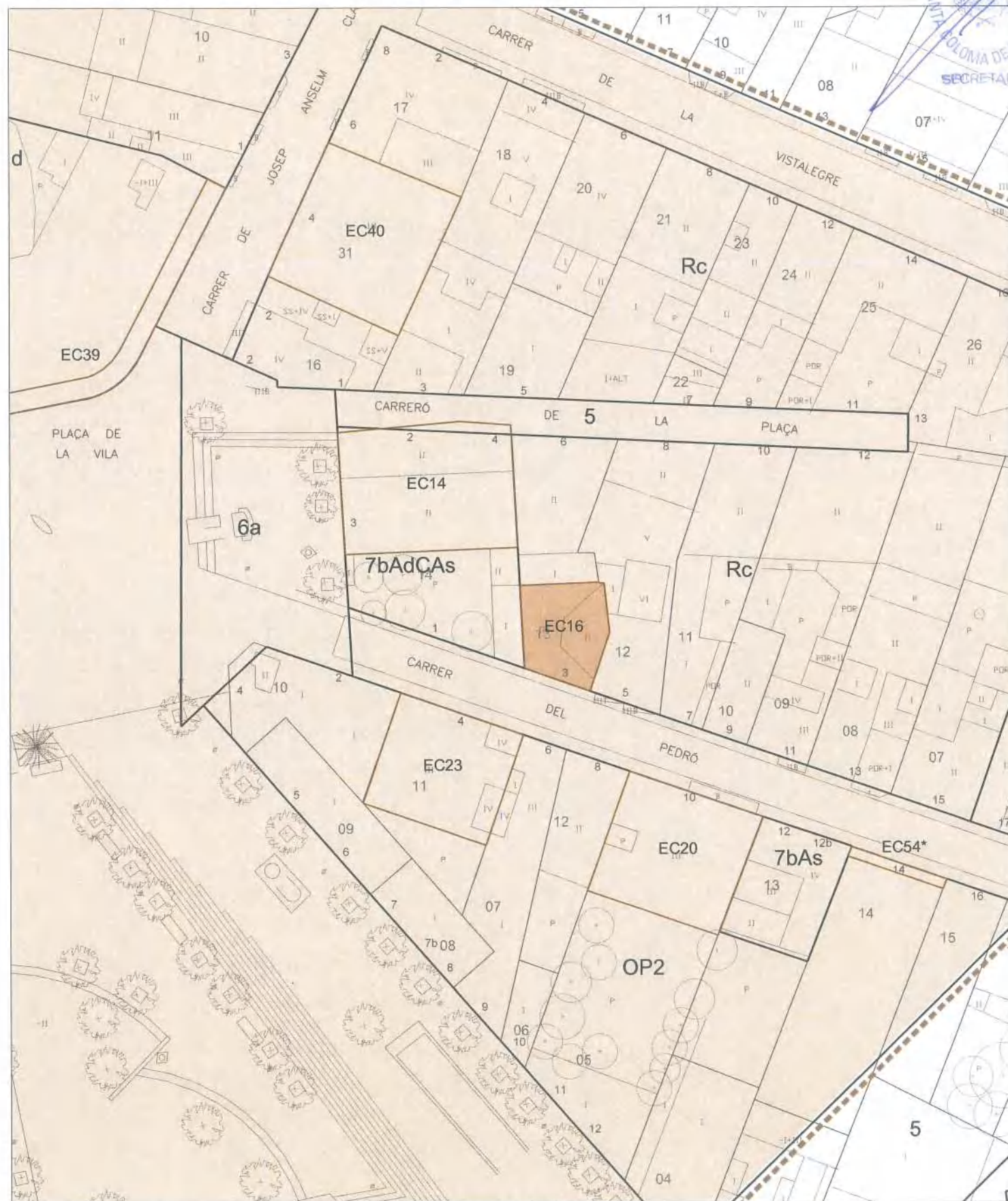
Denominació: Can Saladrigas
Localització: Carrer del Pedró, 3 / Carreró de la Plaça, 6

Autor:	Desconegut	Propietat:	Privada
Any - Època:	1910 - 1920	Ús actual:	Habitatge
Nivell de Protecció:	Volumètric + Entorn	Clau urbanística:	Rc
Categoria de Protecció:	BCIL	Tipologia:	Habitatge unifamiliar singular

Regulació de la intervenció:

PROTECCIÓ I INTERVENCIÓ		ÀMBITS DE PROTECCIÓ									
		VOLUM		PARCIAL				ENTORN (*)			
		PRINCIPAL	AFEGITS	FAÇANA	COBERTA	INTERIOR	ESTRUCTURA	PARCEL·LA PRÒPIA	PARCEL·LES ANNEXES	VEGETACIÓ	
PROPOSTES D'INTERVENCIÓ	RESTAURACIÓ	MANTENIMENT									
		CONSOLIDACIÓ									
		RESTITUCIÓ									
	REHABILITACIÓ	MODERNITZACIÓ									
		REUTILITZACIÓ									
		REESTRUCTURACIÓ									
	DECONSTRUCCIÓ	ENDERROC									
		SUBSTITUCIÓ									
	OBRA NOVA	ED. AUXILIARS									
	DESPLAÇAMENT	RELOCALITZACIÓ									
RECONSTRUCCIÓ											
OBRES NO ADMESES	Alteracions del volum										
	Remuntes i ampliacions en alçada										
	Ampliacions en planta										
	Reformes										
	Noves obertures										
	Substitució d'elements										
	Redistribució interior										
	Modificació dels elements estructurals										
	Noves edificacions										
OBSERVACIONS		* Veure normativa d'entorns									

Optatiu
 Normatiu
 Preceptiu



Generalitat de Catalunya
 Departament de Política Territorial i Obres Públiques
 Direcció General d'Urbanisme
 Comissió Territorial d'Urbanisme de Barcelona

Entorn
 Edifici Catalogat

