



ELEMENTS DE PROTECCIÓ DEL PATRIMONI AL TERME MUNICIPAL DE SANTA COLOMA DE GRAMENET “Edificis i/o Elements del Catàleg”

L'abast d'aquet Pla inclou totes les edificacions, elements naturals o construïts i ambients urbans considerants d'interès cultural, històric o artístic al terme municipal de Santa Coloma de Gramenet.

Les finques situades dins un àmbit de protecció hauran de complir, a més a més del que dictamini la normativa (clau urbanística) que el regula, el que estigui determinat de forma específica pel seu tipus de protecció.

Es pot consultar la normativa detallada al “Pla Especial de Protecció del Patrimoni de Santa Coloma de Gramenet” en el següent enllaç:

<https://www.gramenet.cat/ajuntament/arees-municipals/informacio-urbanistica/planejament-urbanistic/expedients-urbanistics-vigents/planejament-derivat-plans-especials-plans-de-millora-urbana/pu-158pe-pla-especial-de-proteccio-del-patrimoni-de-santa-coloma-de-gramenet/>

Categories dels Béns Protegits:

Atenent a llur valor històric, arquitectònic, paisatgístic, arqueològic, cultural o testimonial s'ha agrupat els Béns en:

EC	Edifici i/o Element Catalogat.
EI	Edifici i/o Element Inventariat.
EN	Entorn d'un edifici i/o element catalogat.
AU	Ambient Urbà.
ZA	Zona Arqueològica.

Classificació dels Béns protegits:

A les fitxes normatives de cada element hi consta el tipus de protecció. Aquest es classifiquen en:

BCIN	Béns Culturals d'Interès Nacional.
BCIL	Béns Culturals d'Interès Local.
EPA	Espais de Protecció Arqueològica.

Es pot consultar la normativa específica del tipus de protecció **EC** al següent enllaç:
https://infourbanistica.gramenet.cat/fileadmin/Files/Ajuntament/informacio_urb/Ambits_proteccio/Proteccio_Patrimoni/EC.pdf

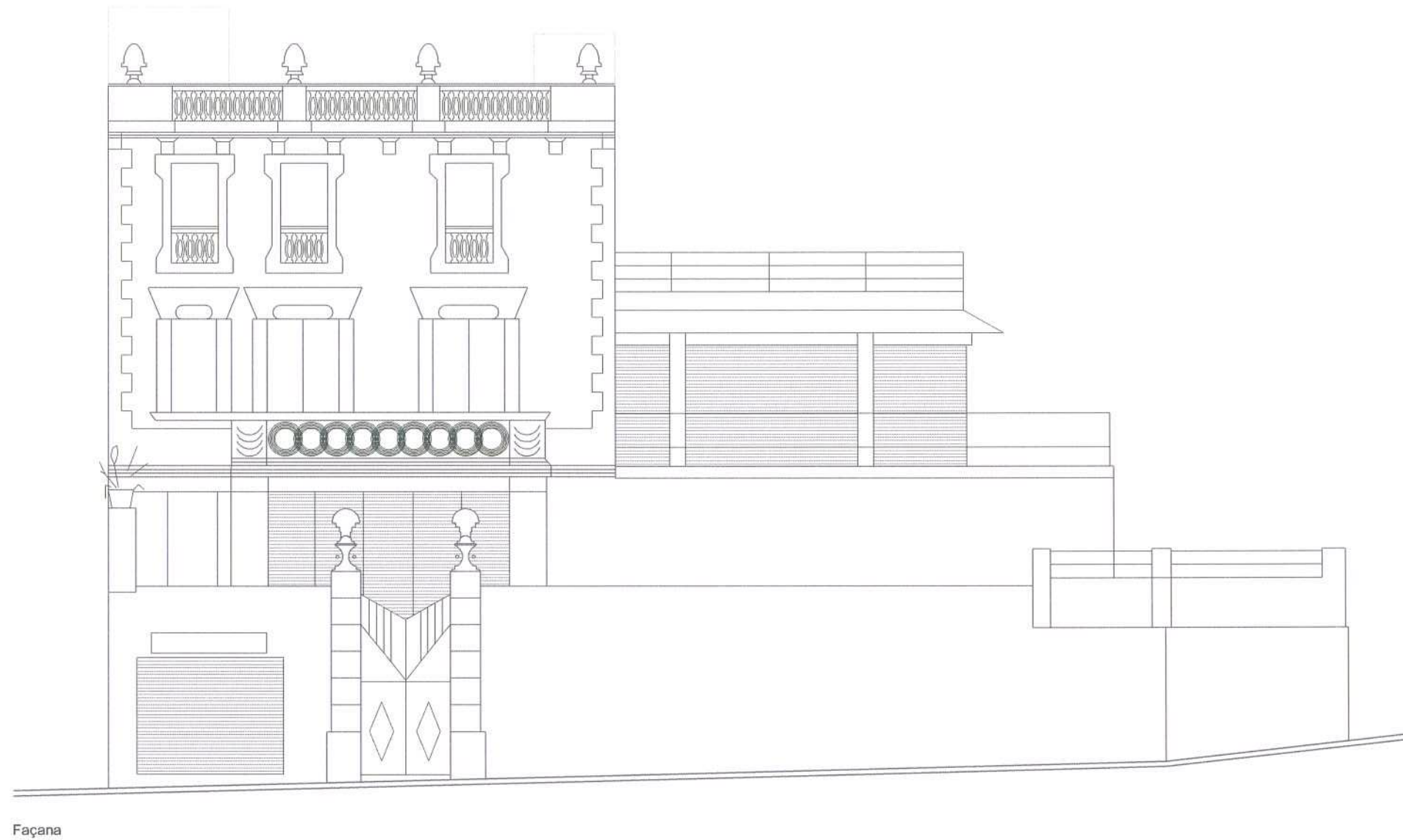


 Generalitat de Catalunya
Departament de Política Territorial
i Obres Públiques
Direcció General d'Urbanisme
Comissió Territorial d'Urbanisme
de Barcelona

CAN MUNTLLÓ

Denominació: Can Muntlló
Localització: Carrer Major, 30-32 / Carrer Sant Carles, 2-4

EC- 15
AJUNTAMENT DE
SANTA COLOMA DE GRAMENET
SECRETARIA



Generalitat de Catalunya
Departament de Política Territorial
i Obres Públiques
Direcció General d'Urbanisme
Comissió Territorial d'Urbanisme
de Barcelona

Denominació: Can Muntlló
Localització: Carrer Major, 30-32 / Carrer Sant Carles, 2-4

EC-15



Cronologia: 1.910 - 1.920

Autor: Desconegut

Tipologia: Edifici d'habitatge unifamiliar aïllat de planta baixa i dos plantes pis, envoltat de jardí i porxo d'entrada.

Situació: Entre el nucli originari de la ciutat i el carrer Major, amb front a l'eix del carrer Sant Carles, al bell mig del centre de Santa Coloma.

Context històric: La situació i tipologia, és una de les poques cases aïllades de la zona, li confereix a l'edifici un caràcter especial dins l'entorn en el qual s'ubica. Can Muntlló va ser edificat a començaments del segle XX, en una parcel·la que anteriorment va ser ocupada per una finca de caire rural. Al llarg dels anys, la finca ha patit transformacions i ha albergat diferents usos com ara la recent utilització com a residència geriàtrica. L'edifici és, en definitiva, una interessant mostra d'arquitectura eclèctica amb elements modernistes, entre els quals destaquen l'ornamentació de les façanes, la tanca original amb portes de ferro forjat i l'espai enjardinat.

Façana: Les façanes de Can Muntlló són austeres, d'estil eclèctic amb reminiscències modernistes. Les obertures són sobries i apareixen jerarquitzades per tamany segons el nivell en el qual es disposen. Totes elles estan emmarcades per un estuc en relleu sobre l'estuc, que imita carreus de pedra. L'edifici està rematat al Nord i al Sud per una balustrada entre 4 pilastres sobre les que es disposen 4 ornaments esfèrics. Tanmateix, la balconera del primer pis de la façana sud, actua de porxo, la qual cosa ennobleix l'accés des del carrer Major.

Coberta: La coberta del volum principal de tres plantes és inclinada a dues vessants, amb el carener paral·lel al carrer Major i acabat de teula àrab. La resta de cobertes de l'edifici són terrasses transitables.

Qualificació urbanística: 7bA

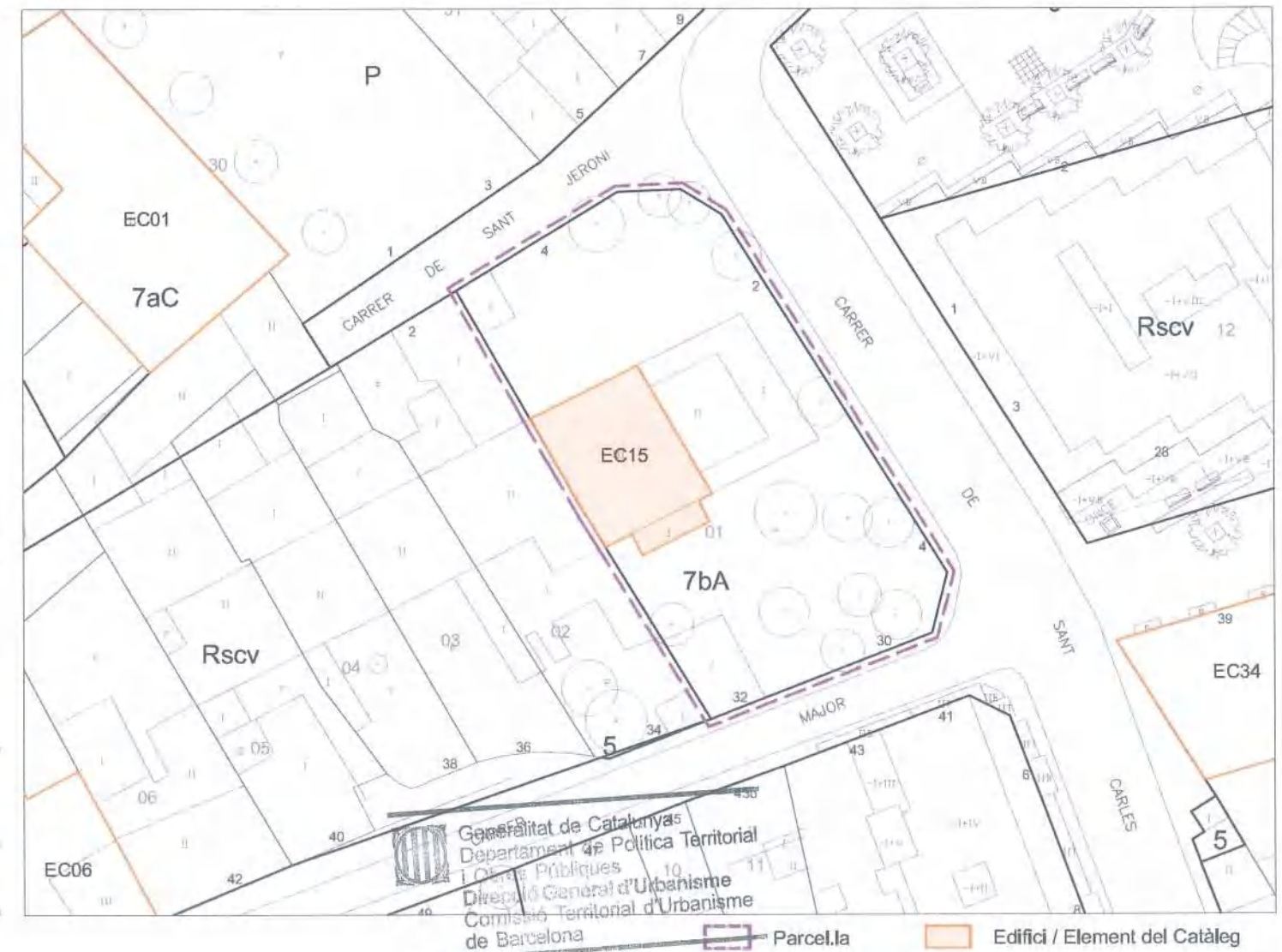
Ús actual: Residencial

Referència cadastral: 3795401

Propietat: Privada

Pla Especial de Protecció del Patrimoni Vigent: Es protegeixen el volum del cos principal; la formalització i acabats de la façana; la mitgera amb el nº 34 del carrer Major, així com la tanca de la finca.

Proposta: A mantenir la protecció

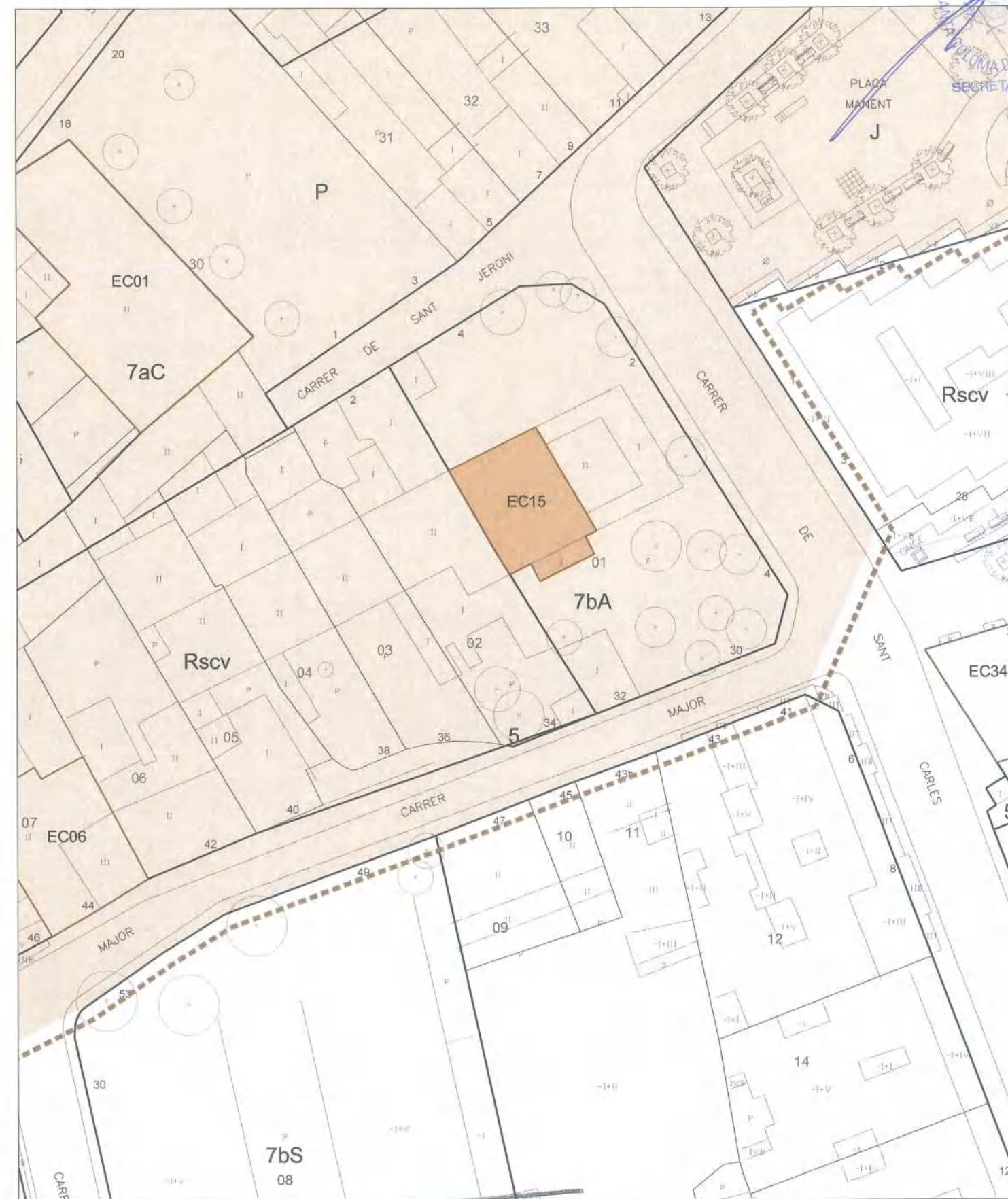


Denominació: Can Muntlló
Localització: Carrer Major, 30-32 / Carrer Sant Carles, 2-4

Autor:	Desconegut	Propietat:	Privada
Any - Època:	1910 - 1920	Ús actual:	Residencial
Nivell de Protecció:	Volumètric + Entorn	Clau urbanística:	7bA
Categoria de Protecció:	BCIL	Tipologia:	Habitatge unifamiliar singular

Regulació de la intervenció:

PROTECCIÓ I INTERVENCIÓ		AMBITES DE PROTECCIÓ										
		VOLUM		PARCIAL				ENTORN (*)				
		PRINCIPAL	AFEGITS	FAÇANA	COBERTA	INTERIOR	ESTRUCTURA	PARCEL·LA PRÒPIA	PARCEL·LES ANNEXES	VEGETACIÓ		
PROPOSTES D'INTERVENCIÓ	RESTAURACIÓ	MANTENIMENT			■	■						
		CONSOLIDACIÓ										
		RESTITUCIÓ										
	REHABILITACIÓ	MODERNITZACIÓ										
		REUTILITZACIÓ										
		REESTRUCTURACIÓ										
	DECONSTRUCCIÓ	ENDERROC										
		SUBSTITUCIÓ										
	OBRA NOVA	ED. AUXILIARS										
DESPLAÇAMENT	RELOCALITZACIÓ											
RECONSTRUCCIÓ												
OBRES NO ADMESSES	Alteracions del volum	■										
	Remuntes i ampliacions en alçada	■										
	Ampliacions en planta	■										
	Reformes											
	Noves obertures			■								
	Substitució d'elements											
	Redistribució interior											
	Modificació dels elements estructurals											
Noves edificacions												
OBSERVACIONS		* Veure normativa d'entorns										



■ Optatiu ■ Normatiu ■ Preceptiu

Generalitat de Catalunya
 Departament de Política Territorial
 i Obres Públiques
 Direcció General d'Urbanisme
 Comissió Territorial d'Urbanisme
 de Barcelona

■ Entorn ■ Edifici Catalogat

