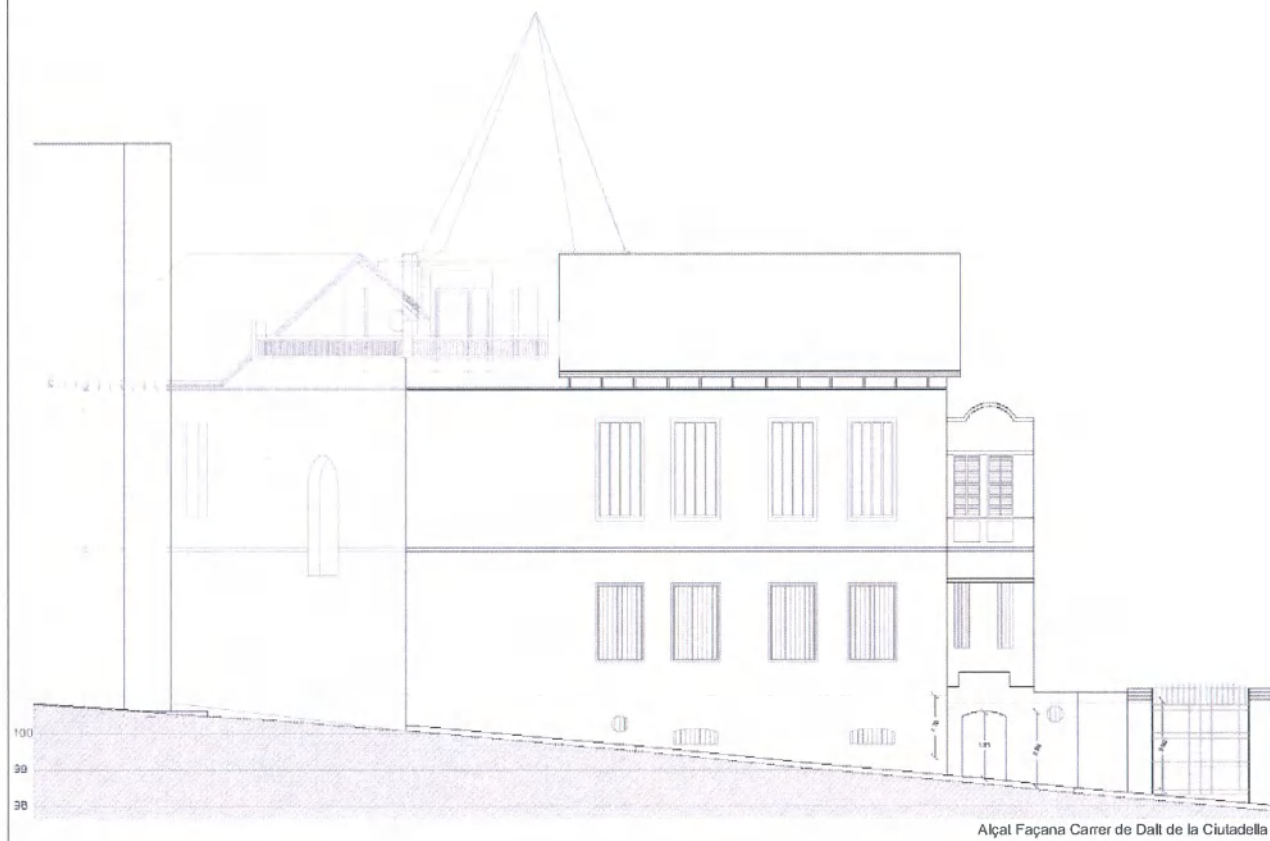
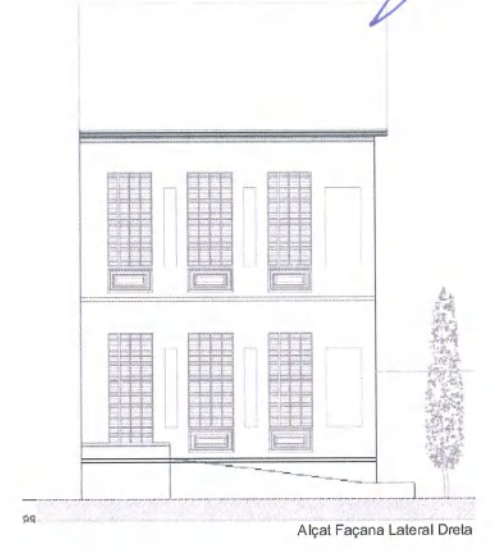

 Generalitat de Catalunya
Departament de Política Territorial
i Obres Públiques
Direcció General d'Urbanisme
Comissió Territorial d'Urbanisme
de Barcelona

CAN ROIG I TORRES

Denominació: Can Roig i Torres
Localització: Carrer Ciutadella Alta, 16-18

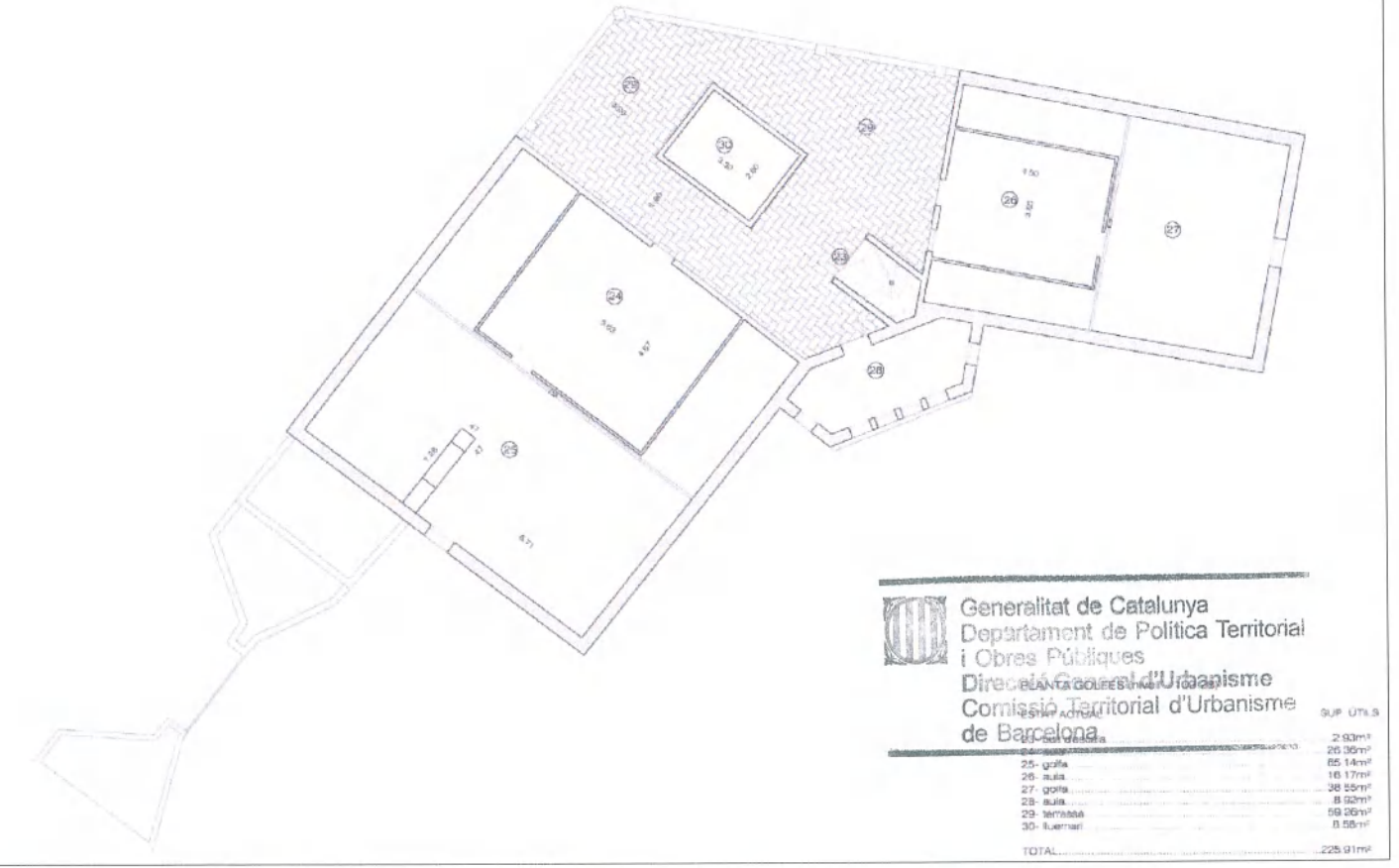
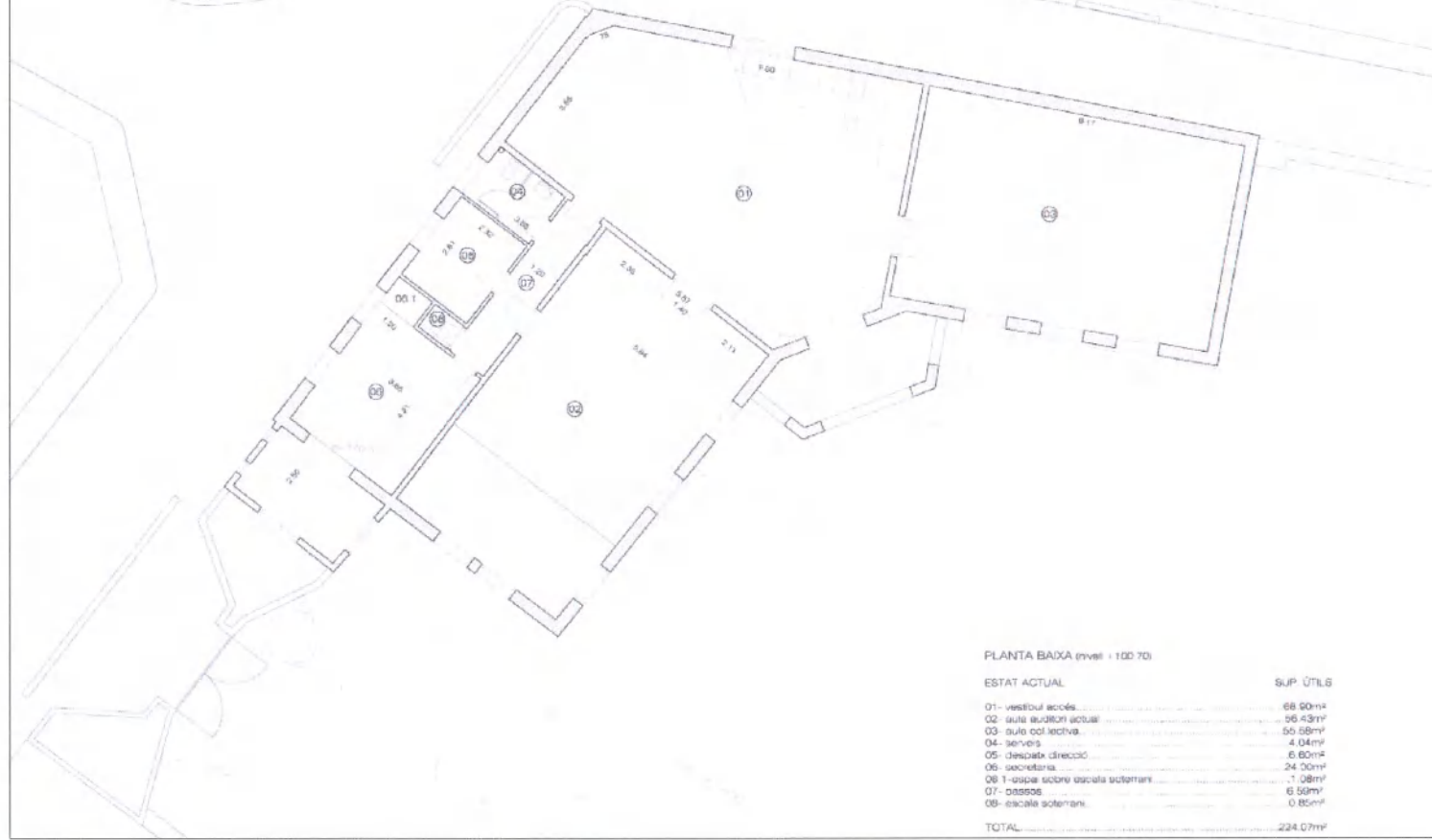
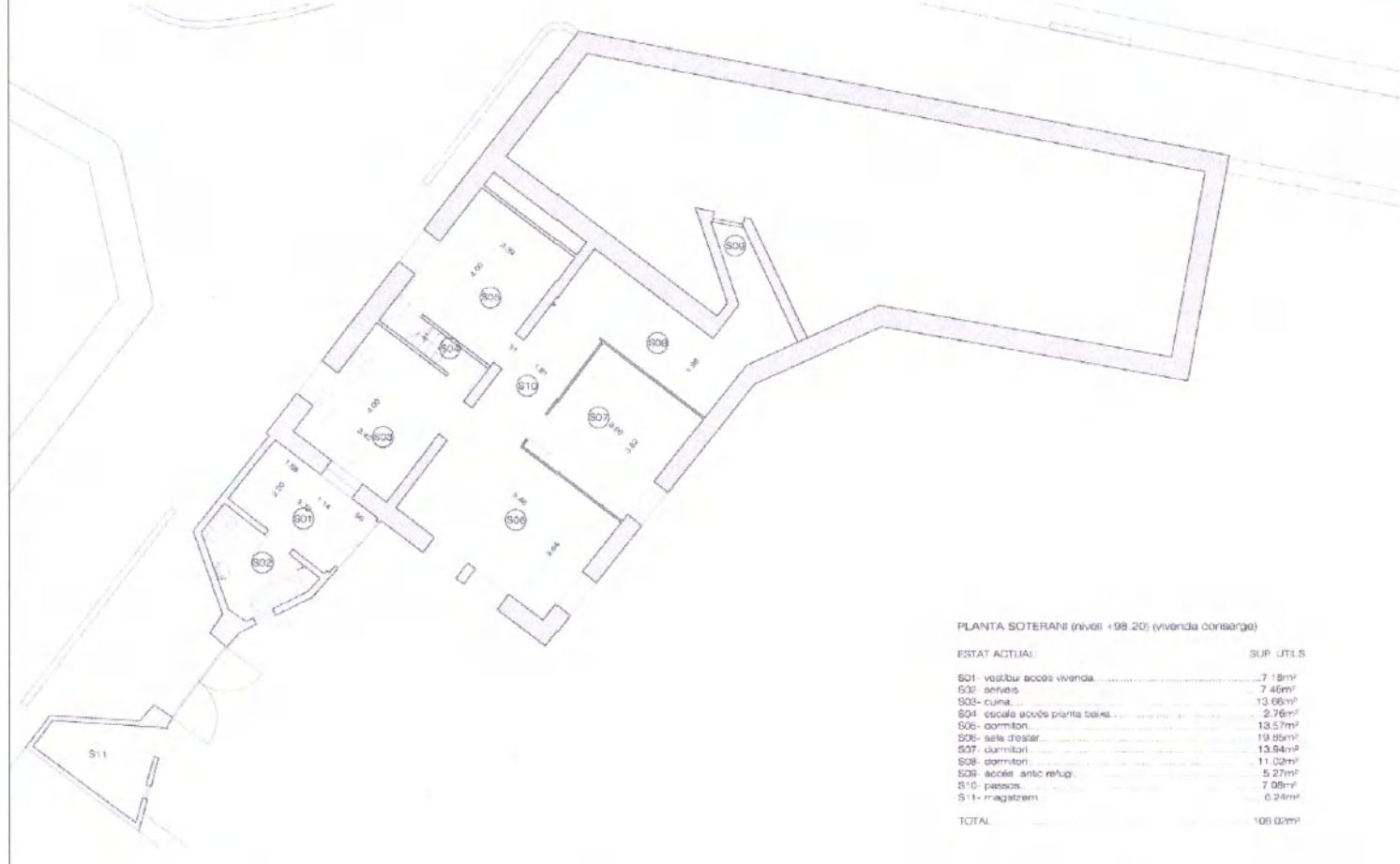
EC-13




Generalitat de Catalunya
Departament de Política Territorial
i Obres Públiques
Direcció General d'Urbanisme
Comissió Territorial d'Urbanisme
de Barcelona

Denominació: Can Roig i Torres
 Localització: Carrer Ciutadella Alta, 16-18

EC- 13



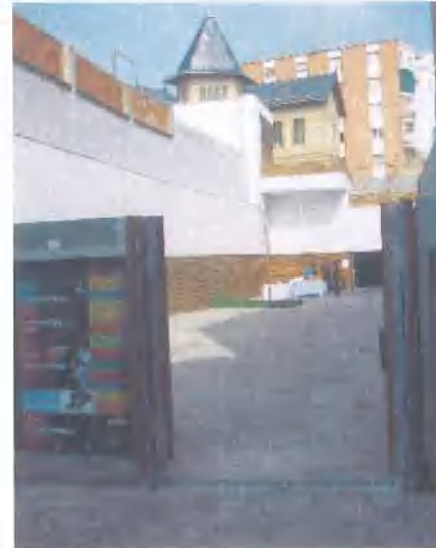

Generalitat de Catalunya
 Departament de Política Territorial
 i Obres Públiques
 Direcció General d'Urbanisme
 Comissió Territorial d'Urbanisme
 de Barcelona

Denominació: Can Roig i Torres
Localització: Carrer Dalt de la Ciutadella, 16-18

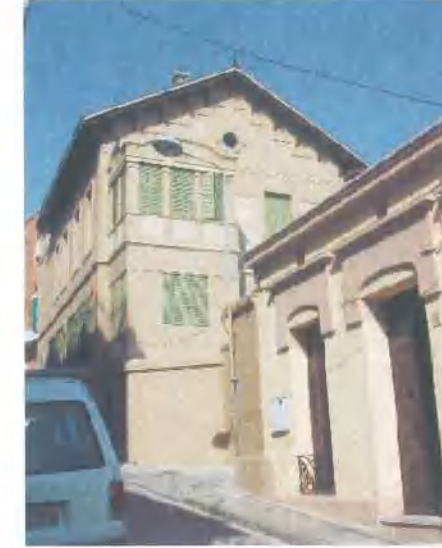
EC-13



Estat previ



Estat actual



Cronologia: 1.910 - 1.913

Autor: Desconegut

Tipologia: Casal aïllat format per dues ales disposades en forma de V articulades per una torre central. que inclou l'escala.

Situació: Al primer eixample de la ciutat, a l'est del nucli original de Santa Coloma. Si bé el casal és aïllat, el seu entorn immediat està constituït per edificacions més recents de grans dimensions, la qual cosa ha fet que la imatge de l'edifici tingui com a teló de fons una gran massa constructiva.

Context històric: El casal s'aixecà, a començament del segle XX, per tal d'esdevenir la residència del cònsul d'Uruguai, Rafael Roig i Torres. Anys més tard, durant la Guerra Civil, va fer les funcions d'hospital, fins que, posteriorment i durant molt temps, va acollir la seu de l'Escola Municipal. Actualment, l'edifici alberga l'Escola Municipal de Música, formant amb el nou Auditori Municipal un conjunt cultural i arquitectònic al mateix recinte, que ha esdevingut imatge definidora i fita paisatgística per a la memòria col·lectiva de la ciutat.

Façana: La façana del casal és d'un estil eclèctic, que barreja la concepció noucentista de l'arquitectura, basada en termes clàssics d'ordre, mesura, equilibri i harmonia, amb certs aspectes formals del modernisme, com ara la utilització d'elements decoratius. Cal destacar com a element singular que pren gran protagonisme, les fusteries i persianes de llibret, acabades en color verd.

Coberta: Tant la torre central, coronada per un pinacle, com la resta de l'edifici tenen una coberta de gran inclinació amb voladus, acabada amb teula ceràmica. Tant la coberta com els ràfecs estan suportats per una encavallada de fusta amb cabirons sortints vistos.

Interior: L'interior de l'habitatge presenta elements de llenguatge modernista com ara l'escala, els sostres de fusta amb treballs de guix i les fusteries.

Qualificació urbanística: 7aD

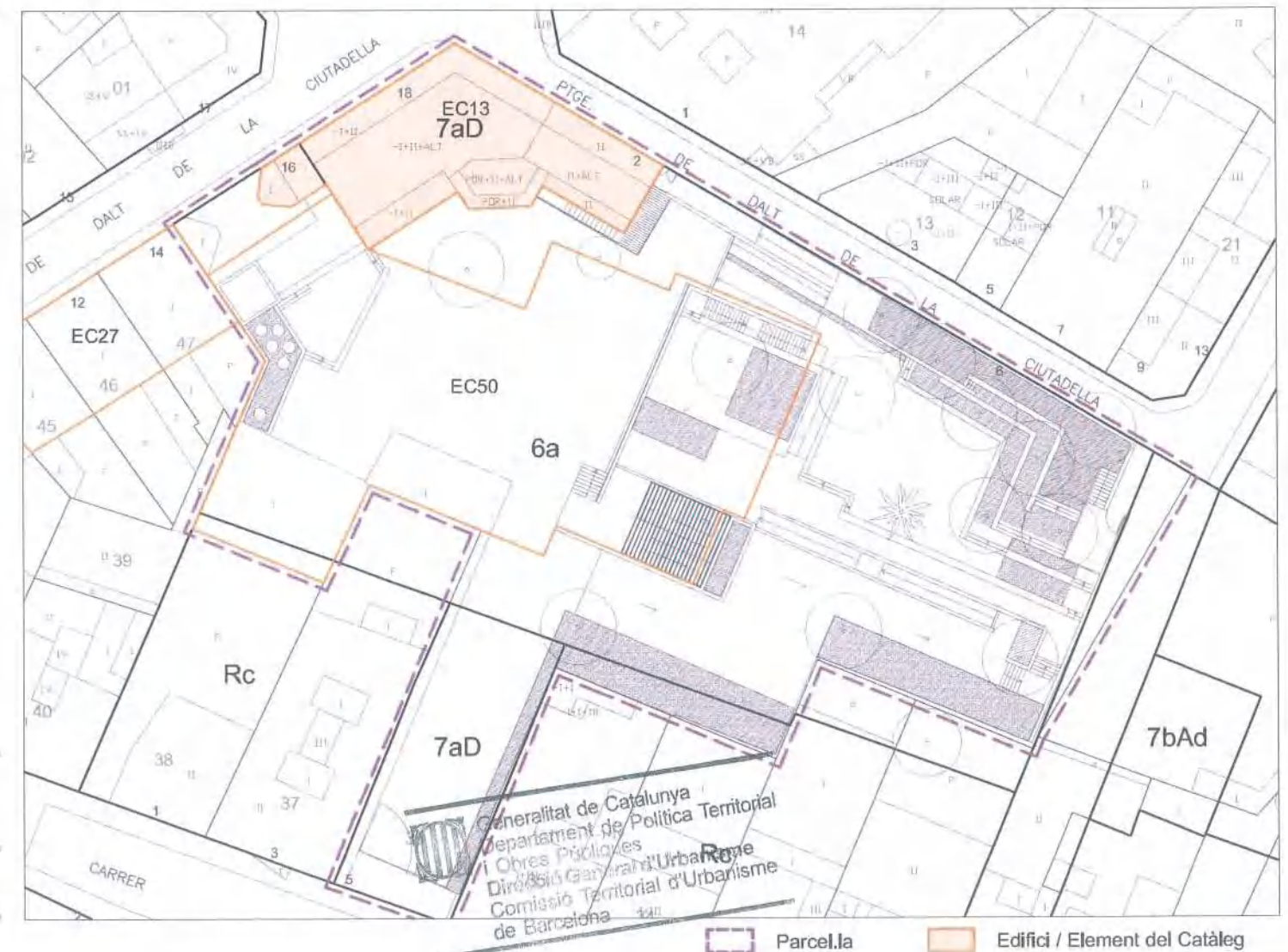
Ús actual: Escola Municipal de Música

Referència cadastral: 4195536

Propietat: Pública

Pla Especial de Protecció del Patrimoni Vigent: Es protegeixen el volum del cos principal; la formalització i acabats de les façanes; la coberta; i el vestíbul, l'escalinata i estructura funcional de l'interior de l'edifici.

Proposta: A mantenir la protecció





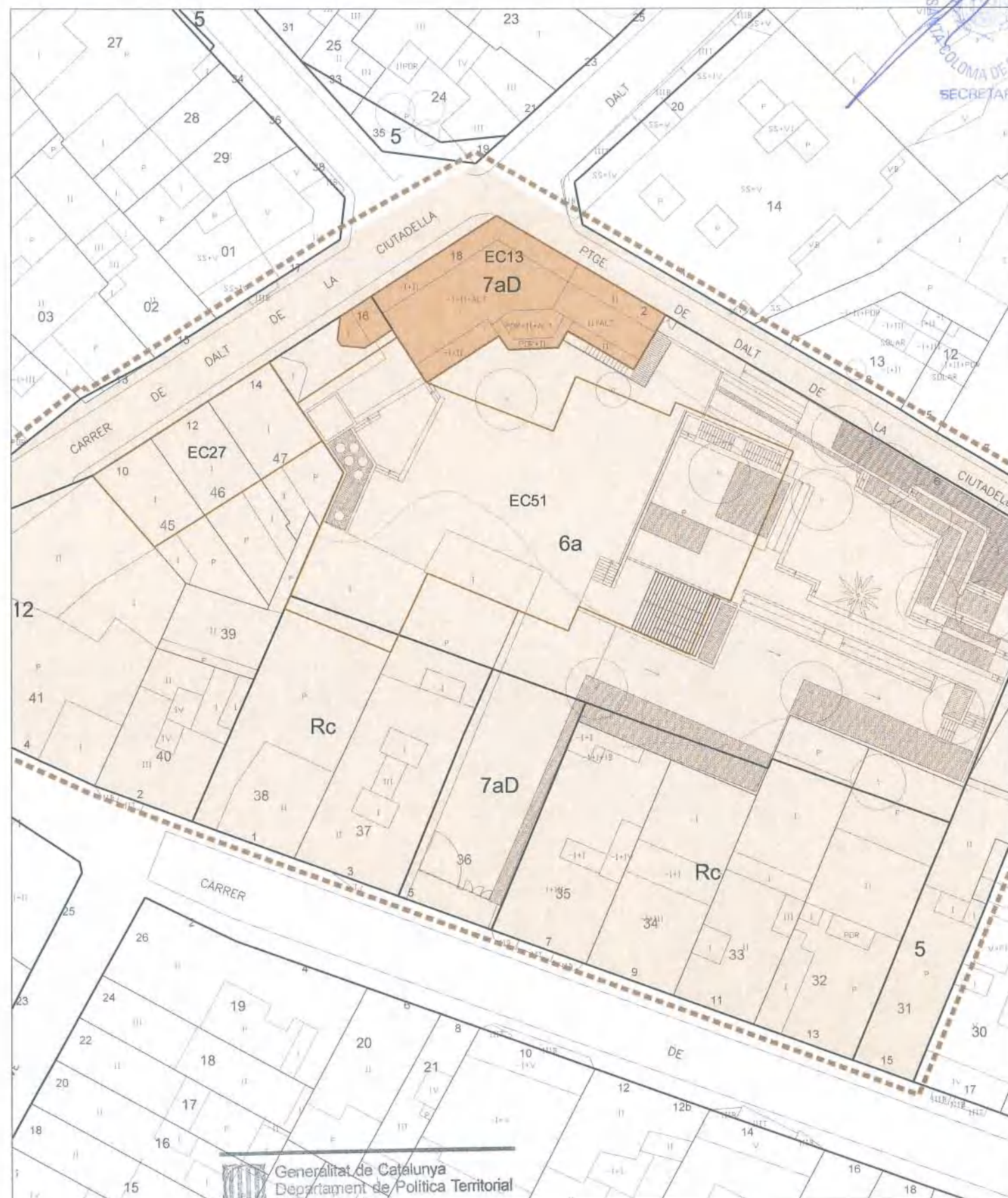
Denominació: Can Roig i Torres
Localització: Carrer Ciutadella Alta, 16-18

Autor: Desconegut **Propietat:** Pública
Any - Època: 1910 - 1913 **Ús actual:** Escola Municipal de Música
Nivell de Protecció: Volumètric + Entorn **Clau urbanística:** 7aD
Categoria de Protecció: BCIL **Tipologia:** Casal

Regulació de la intervenció:

PROTECCIÓ I INTERVENCIÓ		ÀMBITS DE PROTECCIÓ									
		VOLUM		PARCIAL				ENTORN (*)			
		PRINCIPAL	AFEGITS	FAÇANA	COBERTA	INTERIOR	ESTRUCTURA	PARCEL·LA PRÒPIA	PARCEL·LES ANNEXES	VEGETACIÓ	
PROPOSTES D'INTERVENCIÓ	RESTAURACIÓ	MANTENIMENT	■								■
		CONSOLIDACIÓ									
		RESTITUCIÓ									
	REHABILITACIÓ	MODERNITZACIÓ									
		REUTILITZACIÓ									
		REESTRUCTURACIÓ									
	DECONSTRUCCIÓ	ENDERROC									
		SUBSTITUCIÓ									
	OBRA NOVA	ED AUXILIARS									
DESPLAÇAMENT	RELOCALITZACIÓ										
RECONSTRUCCIÓ											
OBRES (NO ADMESES)	Alteracions del volum	■									
	Remuntés i ampliacions en alçada	■									
	Ampliacions en planta	■									
	Reformes										
	Noves obertures			■							
	Substitució d'elements										
	Redistribució interior										
	Modificació dels elements estructurals						■				
	Noves edificacions										
OBSERVACIONS		* Veure normativa d'entorns									

■ Optatiu ■ Normatiu ■ Preceptiu



Generalitat de Catalunya
 Departament de Política Territorial i Obres Públiques
 Direcció General d'Urbanisme
 Comissió Territorial d'Urbanisme de Barcelona

■ Entorn ■ Edifici Catalogat

