



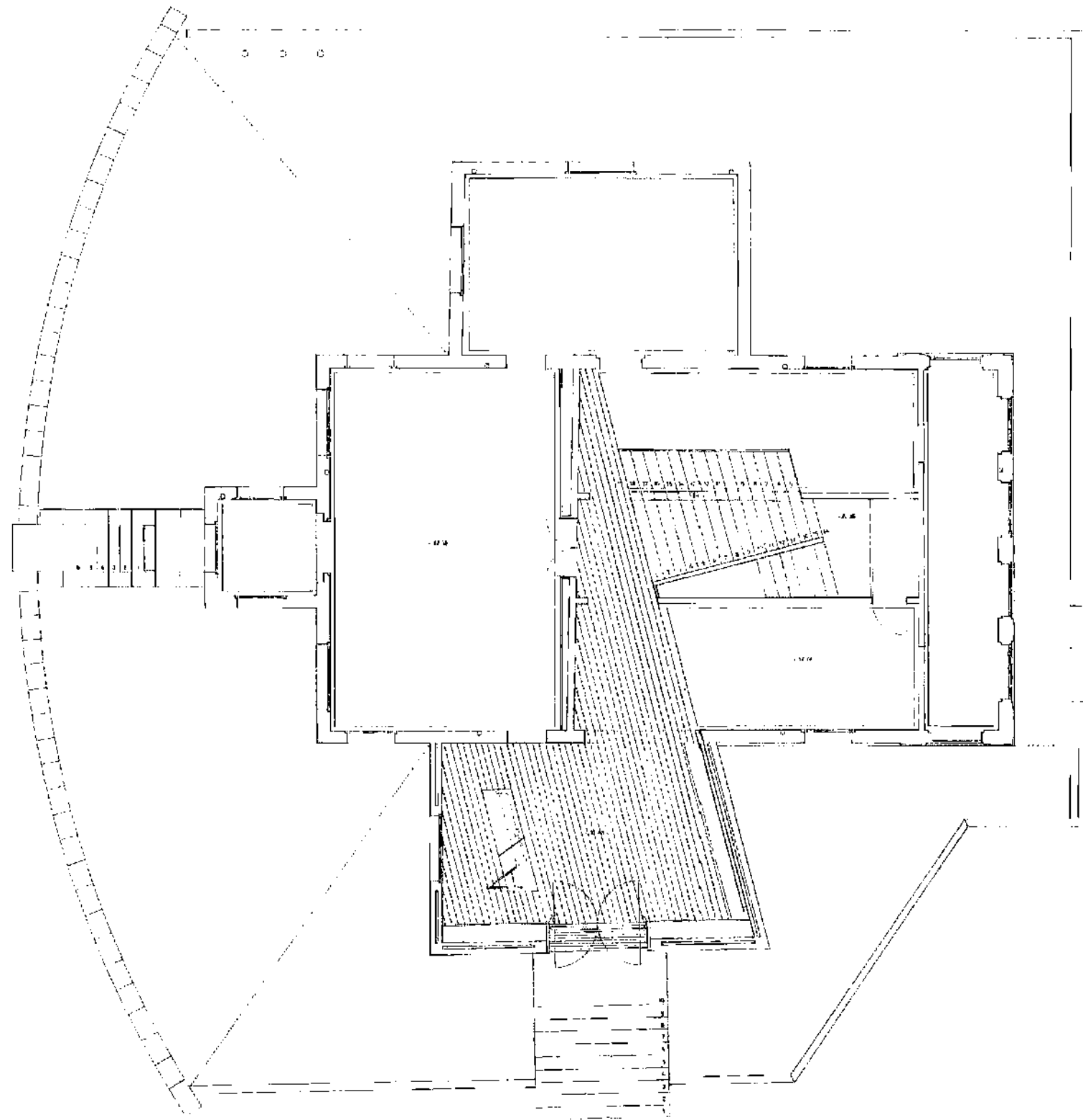
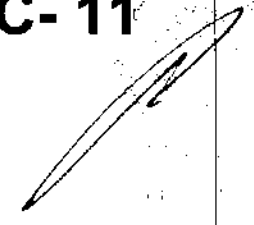


 Generalitat de Catalunya  
Departament de Política Territorial  
i Obres Públiques  
Direcció General d'Urbanisme  
Comissió Territorial d'Urbanisme  
de Barcelona

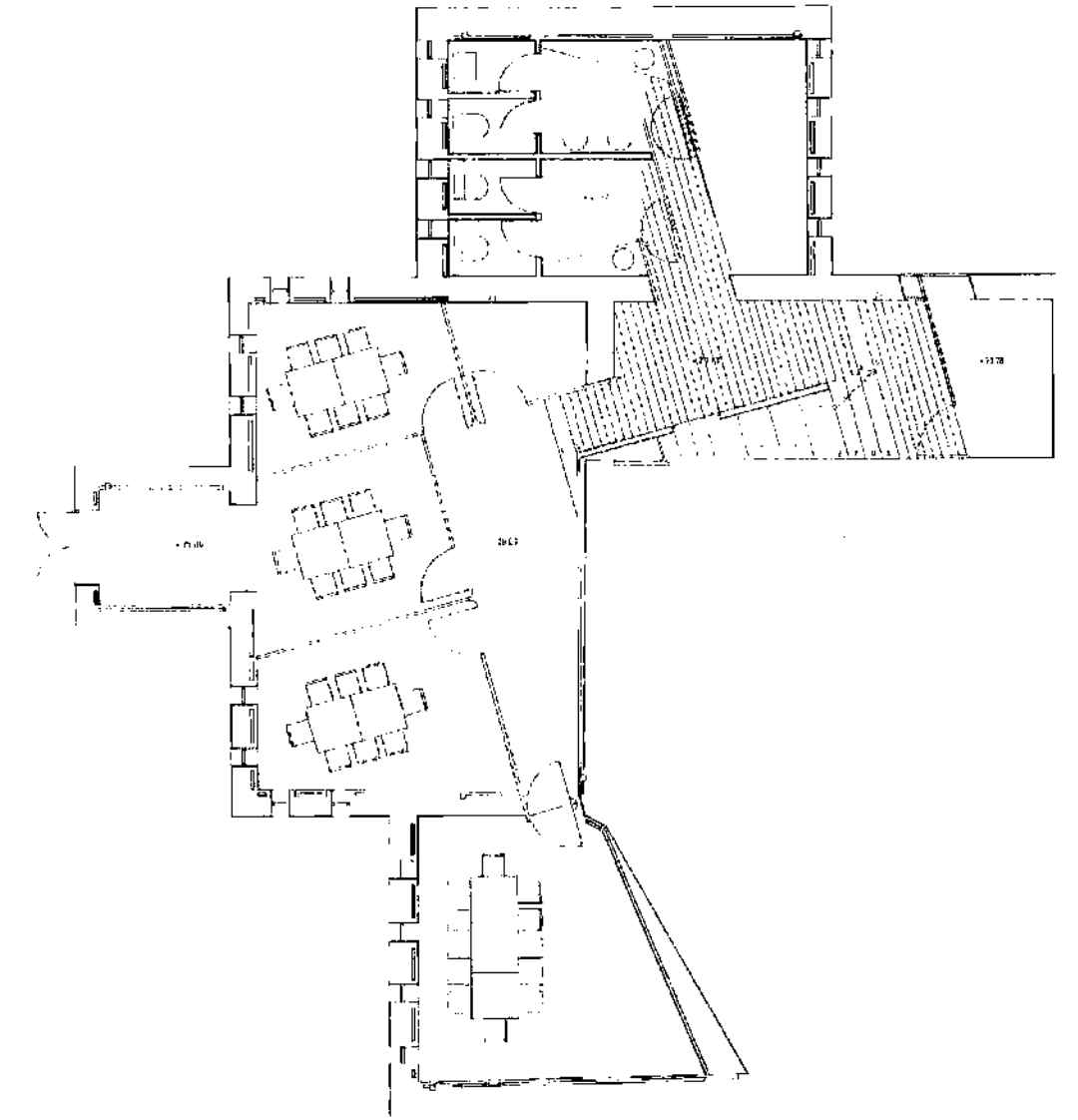
CAN SISTERÉ

Denominació: Can Sisteré  
Localització: Carrer de Sant Carles, s/n

EC- 11



Planta Baixa

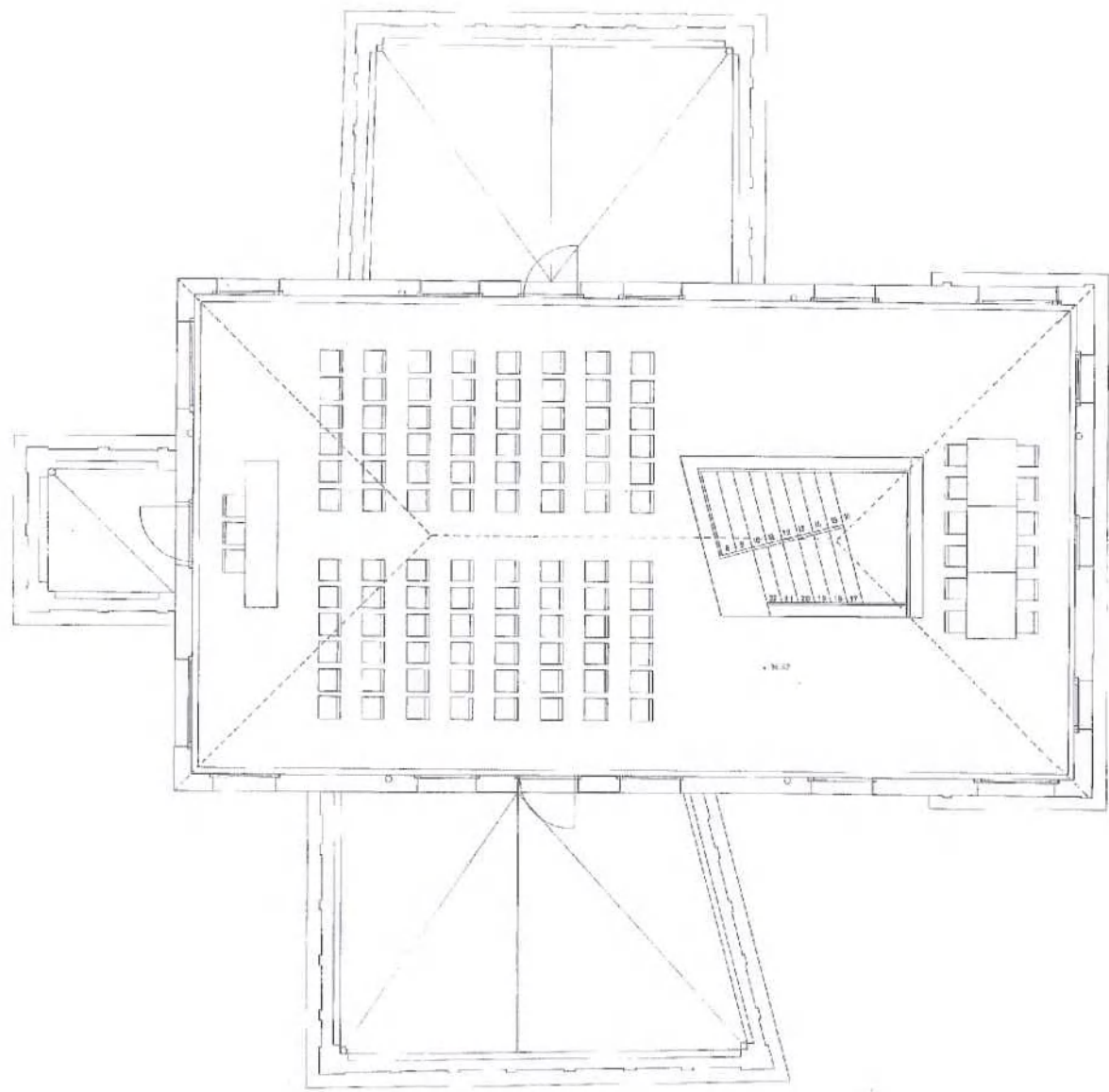


Planta Soterrani

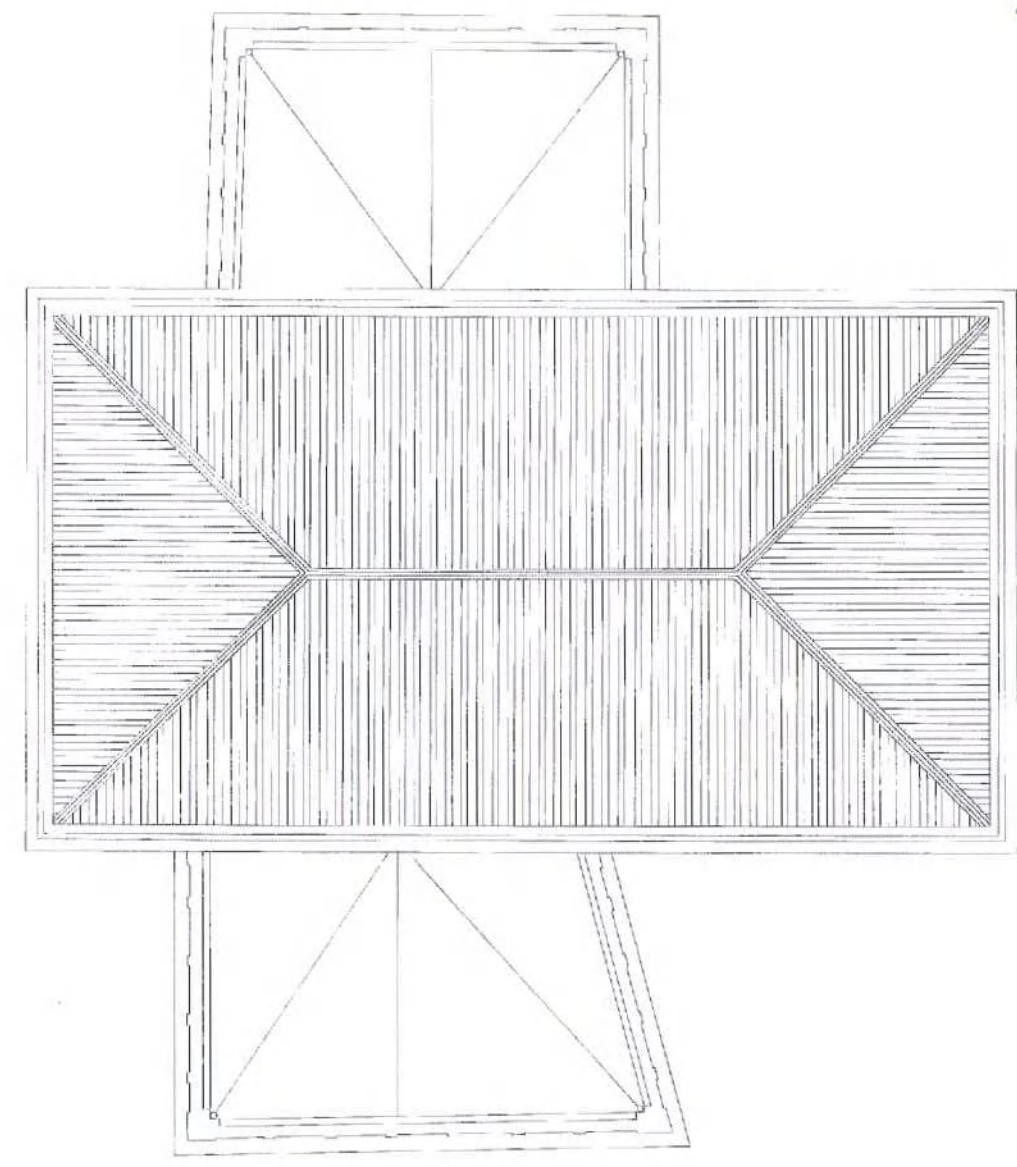
Generalitat de Catalunya  
Departament de Política Territorial  
i Obres Públiques  
Direcció General d'Urbanisme  
Oficina Territorial d'Urbanisme  
de Barcelona

**Denominació:** Can Sisteré  
**Localització:** Carrer de Sant Carles, s/n

**EC- 11**



Planta Pis

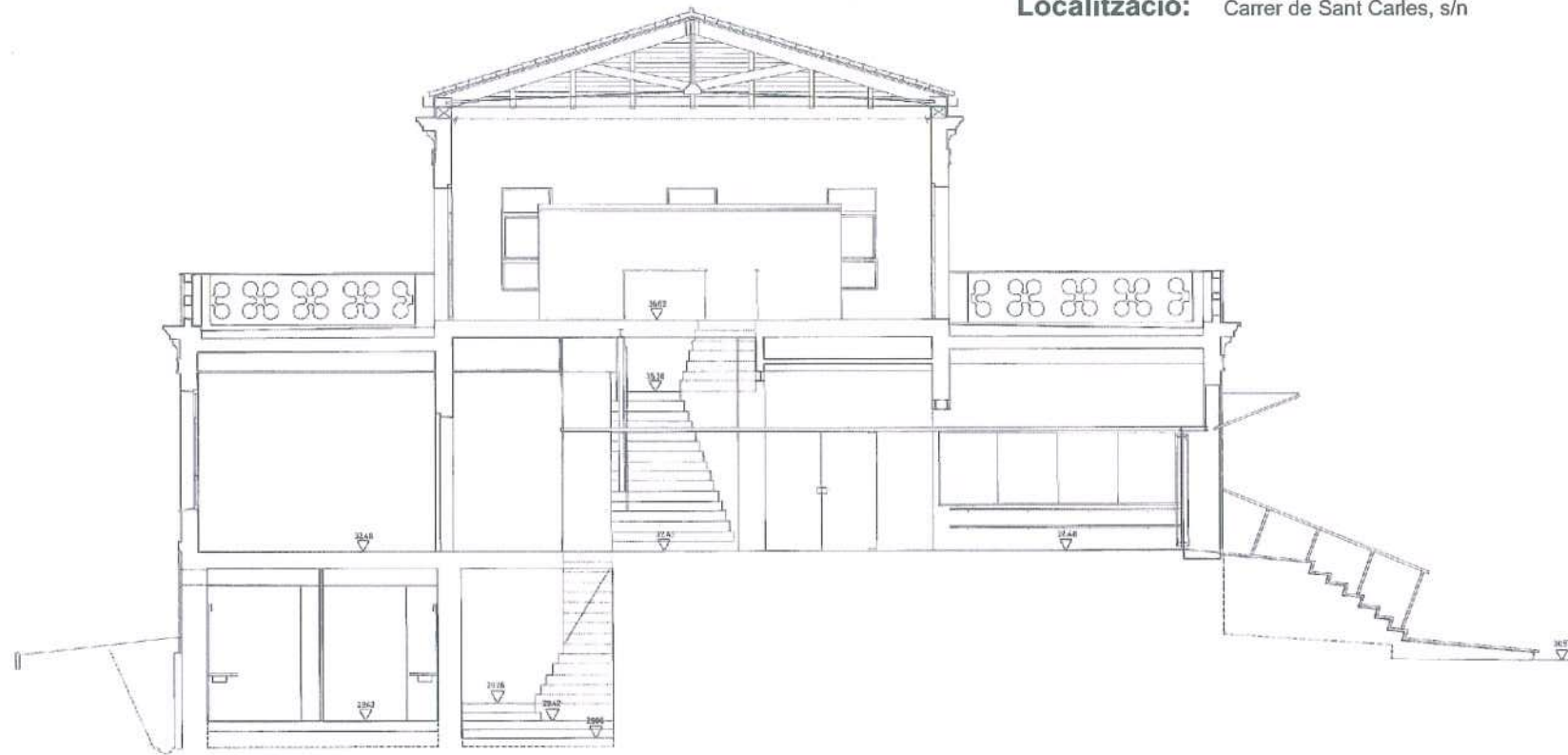


Planta Coberta

Generalitat de Catalunya  
Departament de Política Territorial  
i Obres Públiques  
Direcció General d'Urbanisme  
Comissió Territorial d'Urbanisme  
de Barcelona

**Denominació:** Can Sisteré  
**Localització:** Carrer de Sant Carles, s/n

**EC- 11**



Secció Transversal



Secció Longitudinal

Generalitat de Catalunya  
Departament de Política Territorial  
i Obres Públiques  
Direcció General d'Urbanisme  
Comissió Territorial d'Urbanisme  
de Barcelona

Denominació: Can Sisteré  
Localització: Carrer de Sant Carles, s/n

EC-11



1:100



**Cronologia:** Origen: finals del segle XIX / Rehabilitació: 1.989

**Autor:** Desconegut / Rehabilitació: Coque Blanco, arq. (1.989)

**Tipologia:** Casal edificat originàriament com a residència d'estiu seguint la tipologia de torre residencial aïllada envoltada de jardí. L'edifici és bàsicament un volum prismàtic principal de tres plantes, amb accés a la planta primera, al qual s'adossen petits cossos a les façanes Nord, Sud i Oest.

**Situació:** En el centre urbà de Santa Coloma, directament relacionat amb la Casa de la Vila. L'edifici es situa al centre d'un espai lliure singular que penja de l'eix Sant Carles, un dels vials més importants de la ciutat.

**Context històric:** El valor de l'edifici rau principalment en la significació que Can Sisteré tingué històricament i sentimentalment per a la memòria col·lectiva de Santa Coloma. Can Sisteré destaca sobre l'entorn edificat per la seva tipologia, volum i espai enjardinat que li confereixen un caràcter d'edifici singular representatiu de l'arquitectura de la seva època. La rehabilitació de l'any 1.989 per a transformar l'edifici en Centre Cultural ha reforçat la seva presència urbana, així com ha recreat el seu aspecte original.

**Façana:** Totes les façanes presenten un llenguatge formal d'estil noucentista amb profusió de comises, frisos i ornamentals.

**Coberta:** La coberta del volum principal, que va ser reconstruïda a l'any 1.989, és inclinada de teula àrab a quatre aigües. No obstant, les cobertes dels cossos afegits són terrasses de paviment ceràmic.

**Interior:** La rehabilitació de l'any 1.989 va buidar l'interior de l'edifici per adaptar-lo a la funció de Centre Cultural. El resultat és una nova distribució organitzada entorn a l'escala central, on hi destaca la segona planta, totalment diàfana, amb les encavallades de fusta totalment vistes.

**Qualificació urbanística:** 7aAd

**Ús actual:** Centre Cultural

**Referència cadastral:** 3995712

**Propietat:** Ajuntament de Santa Coloma

**Pla Especial de Protecció del Patrimoni Vigent:** Es protegeixen el volum general de l'edifici i les façanes originals.

**Proposta:** A mantenir la protecció

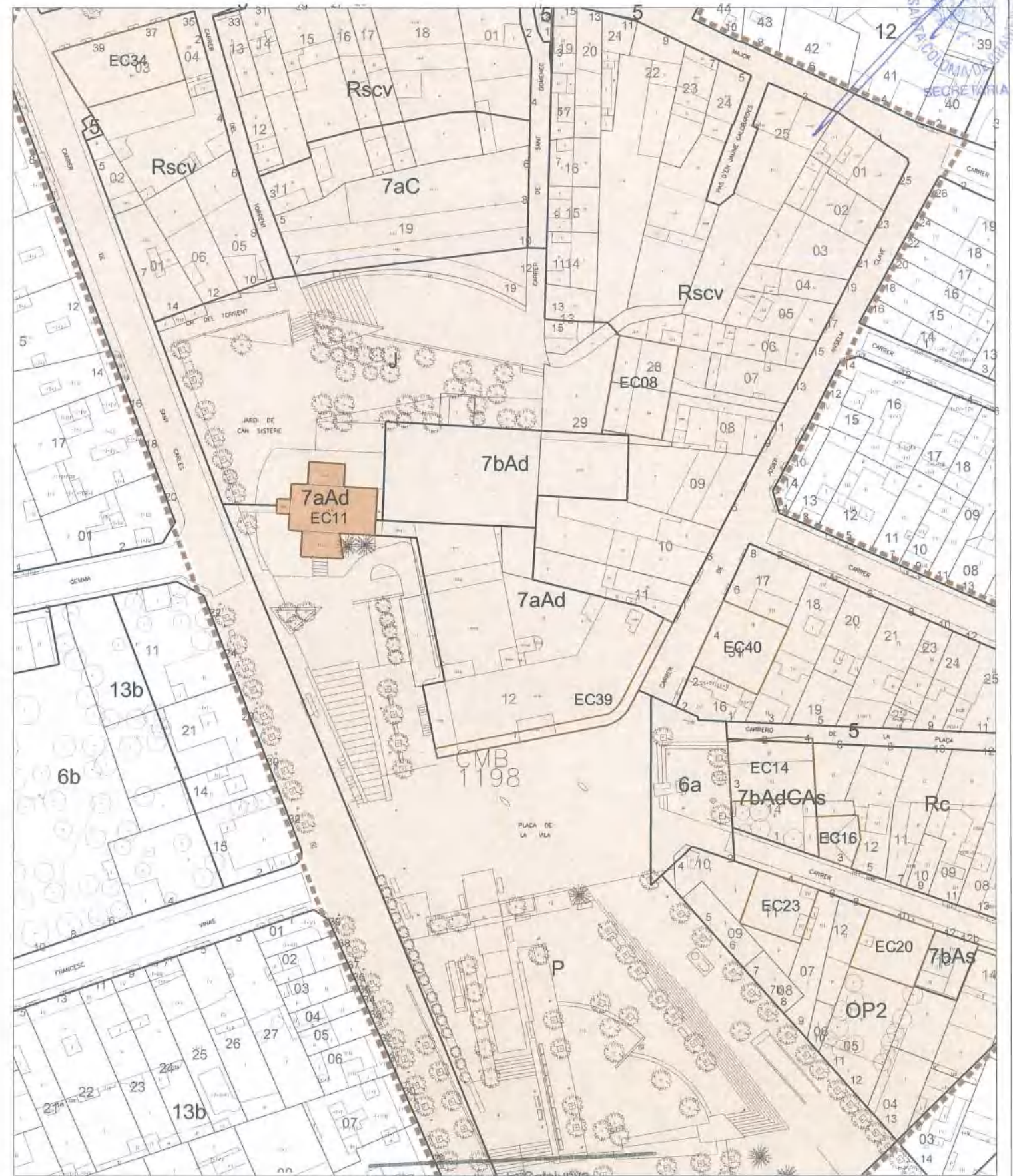


**Denominació:** Can Sisteré  
**Localització:** Carrer de Sant Carles, s/n

**Autor:** Desconegut      **Propietat:** Ajuntament de Santa Coloma  
**Any - Època:** Finals segle XIX      **Ús actual:** Centre Cultural  
**Nivell de Protecció:** Volumètric + Entorn      **Clau urbanística:** 7aAd  
**Categoria de Protecció:** BCIL      **Tipologia:** Casal

**Regulació de la intervenció:**

PROTECCIÓ I INTERVENCIÓ		ÀMBITS DE PROTECCIÓ										
		VOLUM		PARCIAL				ENTORN (*)				
		PRINCIPAL	AFEGITS	FAÇANA	COBERTA	INTERIOR	ESTRUCTURA	PARCEL·LA PRÒPIA	PARCEL·LES ANNEXES	VEGETACIÓ		
PROPOSTES D'INTERVENCIÓ	RESTAURACIÓ	MANTENIMENT										
		CONSOLIDACIÓ										
		RESTITUCIÓ										
	REHABILITACIÓ	MODERNITZACIÓ										
		REUTILITZACIÓ										
		REESTRUCTURACIÓ										
	DECONSTRUCCIÓ	ENDERROC										
		SUBSTITUCIÓ										
	OBRA NOVA	ED. AUXILIARS										
	DESPLAÇAMENT	RELOCALITZACIÓ										
RECONSTRUCCIÓ												
OBRES NO ADMESSES	Alteracions del volum											
	Remuntes i ampliacions en alçada											
	Ampliacions en planta											
	Reformes											
	Noves obertures											
	Substitució d'elements											
	Redistribució interior											
	Modificació dels elements estructurals											
Noves edificacions												
OBSERVACIONS		* Veure normativa d'entorns										



Optatiu      Normatiu      Preceptiu

Generalitat de Catalunya  
 Departament de Política Territorial  
 i Obres Públiques      Entorn  
 Direcció General d'Urbanisme  
 Comissió Territorial d'Urbanisme  
 de Barcelona      Edifici Catalogat

