



ELEMENTS DE PROTECCIÓ DEL PATRIMONI AL TERME MUNICIPAL DE SANTA COLOMA DE GRAMENET “Edificis i/o Elements del Catàleg”

L'abast d'aquet Pla inclou totes les edificacions, elements naturals o construïts i ambients urbans considerants d'interès cultural, històric o artístic al terme municipal de Santa Coloma de Gramenet.

Les finques situades dins un àmbit de protecció hauran de complir, a més a més del que dictamini la normativa (clau urbanística) que el regula, el que estigui determinat de forma específica pel seu tipus de protecció.

Es pot consultar la normativa detallada al “Pla Especial de Protecció del Patrimoni de Santa Coloma de Gramenet” en el següent enllaç:

<https://www.gramenet.cat/ajuntament/arees-municipals/informacio-urbanistica/planejament-urbanistic/expedients-urbanistics-vigents/planejament-derivat-plans-especials-plans-de-millora-urbana/pu-158pe-pla-especial-de-proteccio-del-patrimoni-de-santa-coloma-de-gramenet/>

Categories dels Béns Protegits:

Atenent a llur valor històric, arquitectònic, paisatgístic, arqueològic, cultural o testimonial s'ha agrupat els Béns en:

EC	Edifici i/o Element Catalogat.
EI	Edifici i/o Element Inventariat.
EN	Entorn d'un edifici i/o element catalogat.
AU	Ambient Urbà.
ZA	Zona Arqueològica.

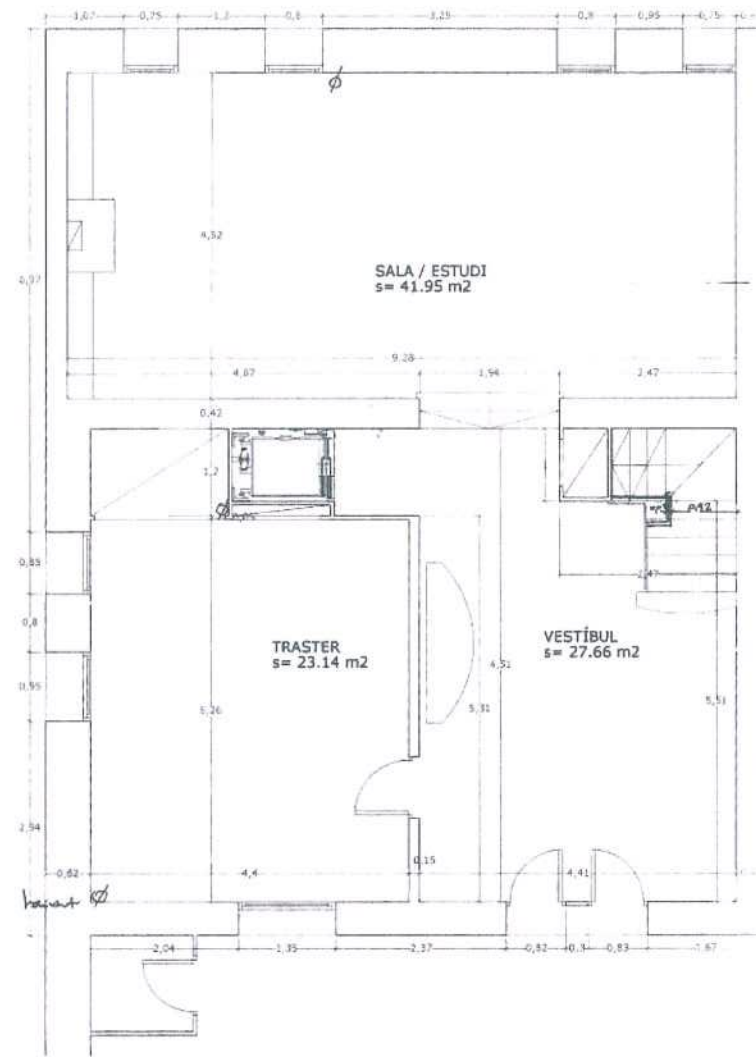
Classificació dels Béns protegits:

A les fitxes normatives de cada element hi consta el tipus de protecció. Aquest es classifiquen en:

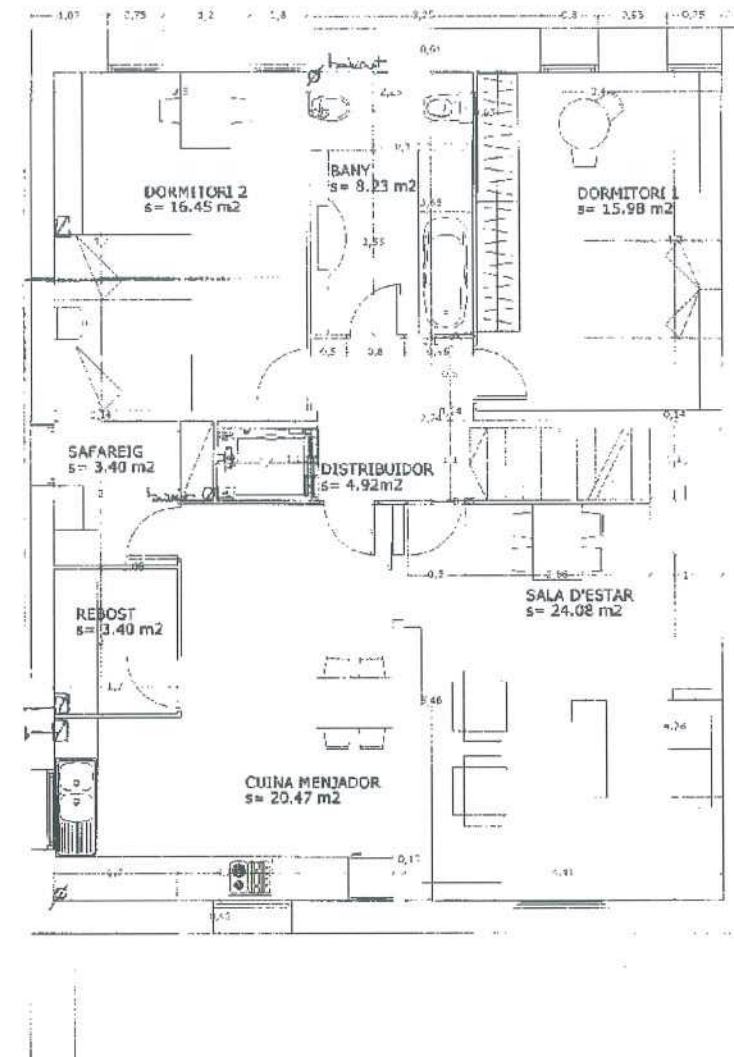
BCIN	Béns Culturals d'Interès Nacional.
BCIL	Béns Culturals d'Interès Local.
EPA	Espais de Protecció Arqueològica.

Es pot consultar la normativa específica del tipus de protecció **EC** al següent enllaç:
https://infourbanistica.gramenet.cat/fileadmin/Files/Ajuntament/informacio_urb/Ambits_proteccio/Proteccio_Patrimoni/EC.pdf

Denominació: Can Banús
Localització: Carrer de Josep Anselm Clavé, 11



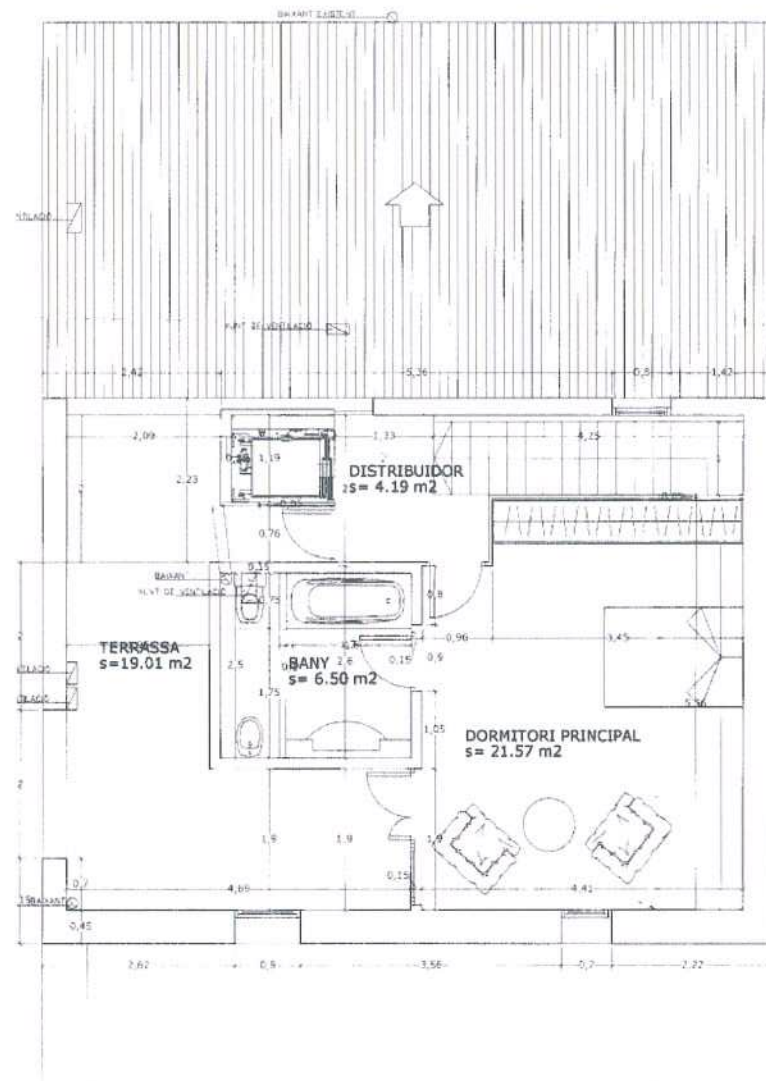
Planta Baixa



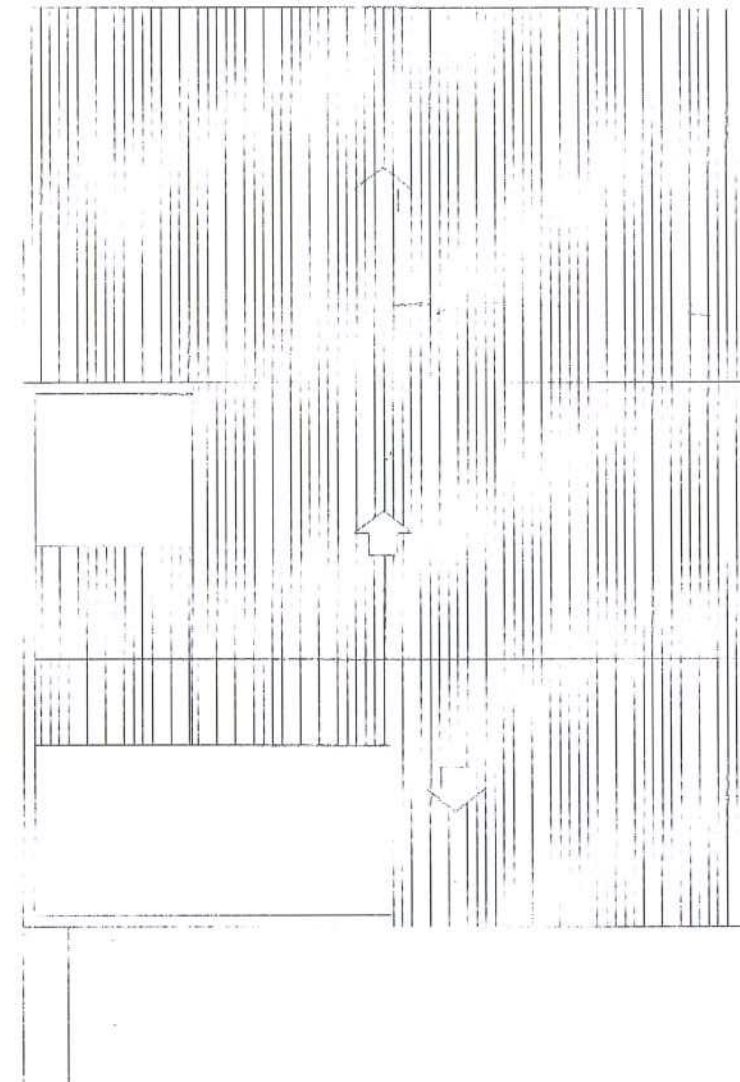
Planta Primera

Generalitat de Catalunya
Departament de Política Territorial
i Obres Públiques
Direcció General d'Urbanisme
Comissió Territorial d'Urbanisme
de Barcelona

Denominació: Can Banús
Localització: Carrer de Josep Anselm Clavé, 11



Planta Sotacoberta



Planta Coberta

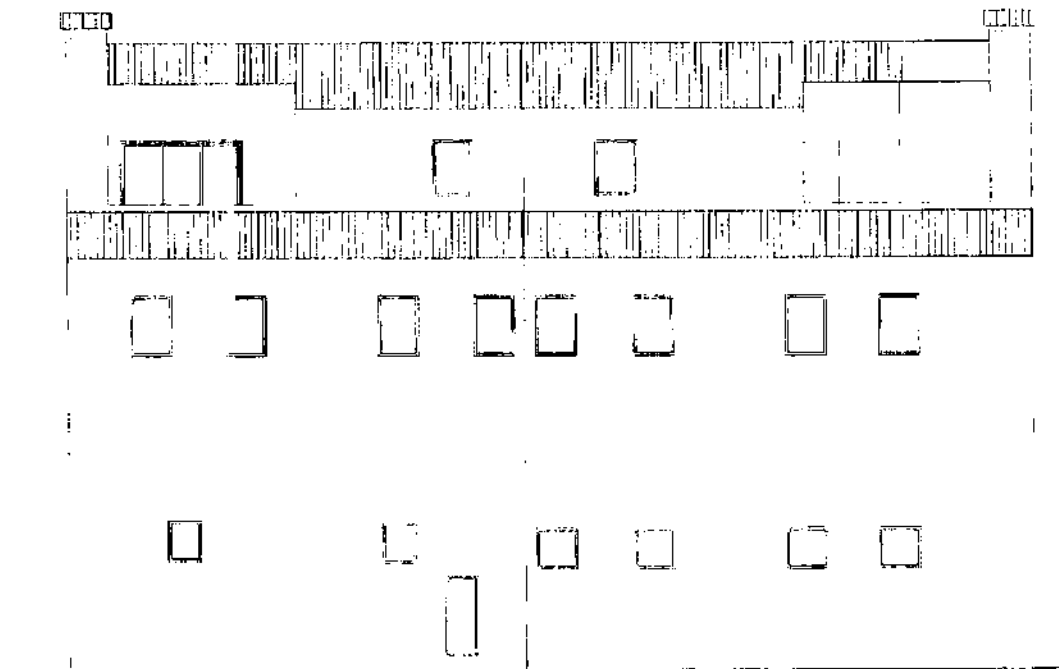
Generalitat de Catalunya
Departament de Política Territorial
i Obres Públiques
Direcció General d'Urbanisme
Comissió Territorial d'Urbanisme
de Barcelona

Denominació: Can Banús
Localització: Carrer de Josep Anselm Clavé, 11

EC- 08



FAÇANA PRINCIPAL



FAÇANA POSTERIOR

Generalitat de Catalunya
Departament de Política Territorial
i Urbanisme
Direcció General d'Urbanisme
Consorci Municipal d'Urbanisme
de Barcelona

Denominació: Can Banús
Localització: Carrer de Josep Anselm Clavé, 11



Cronologia: Finals del segle XIX

Autor: Desconegut

Tipologia: Antiga casa de pagès que es compona de dos volums. Un de tres plantes que configura la façana principal i un altre de dos plantes que dona front al petit jardinet que comunica amb la plaça de la Biblioteca Central.

Situació: Al centre del casc urbà, al bell mig de la ciutat. És interessant per a la comprensió de l'evolució urbanística de Santa Coloma, ja que degut a l'inevitable creixement de la ciutat es troba situada a l'interior d'una illa.

Context històric: Interessant mostra tipològica de l'arquitectura rural de Santa Coloma i del seu procés urbanístic. L'edifici ha sofert diverses transformacions al llarg del temps, però que no han afectat greument la seva comprensió tipològica.

Façana: De composició senzilla, cal destacar el portal d'accés amb arc rebaixat i la porta de fusta. Les instal·lacions penjades a la façana malmeten la seva imatge.

Coberta: Coberta de teula àrab a dues aigües amb carener paral·lel a la façana principal.

Interior: Destaquen l'accés i la volta que el cobreix, així com l'antiga cuina, actualment convertida en botiga. Altres elements interessants són l'escala i el forn.

Qualificació urbanística: Rscv

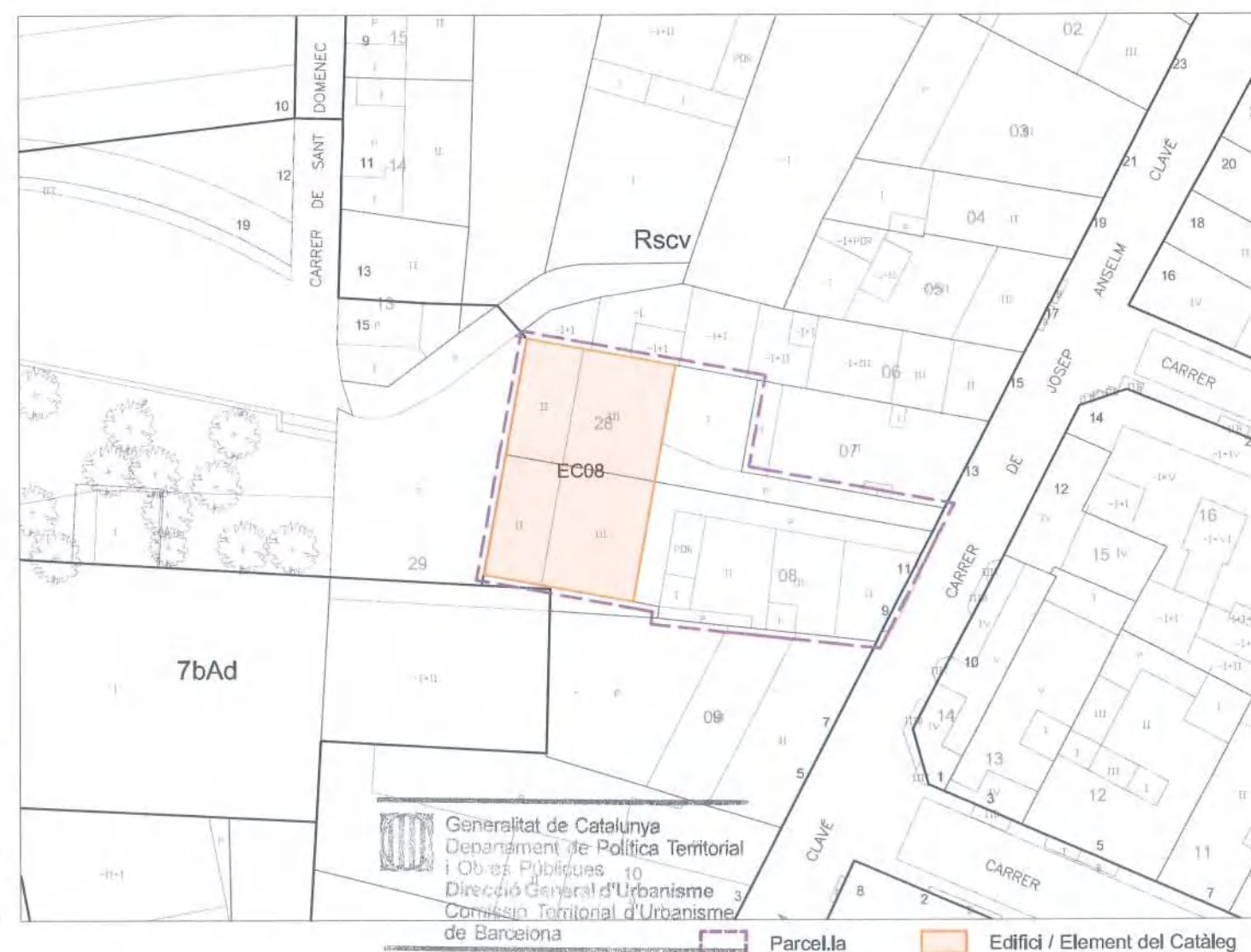
Ús actual: Residencial

Referència cadastral: 3995708 - 28

Propietat: Privada

Pla Especial de Protecció del Patrimoni Vigent: Es protegeixen el volum del cos principal i la façana, així com el vestíbul interior i les voltes de la planta baixa.

Proposta: A mantenir la protecció



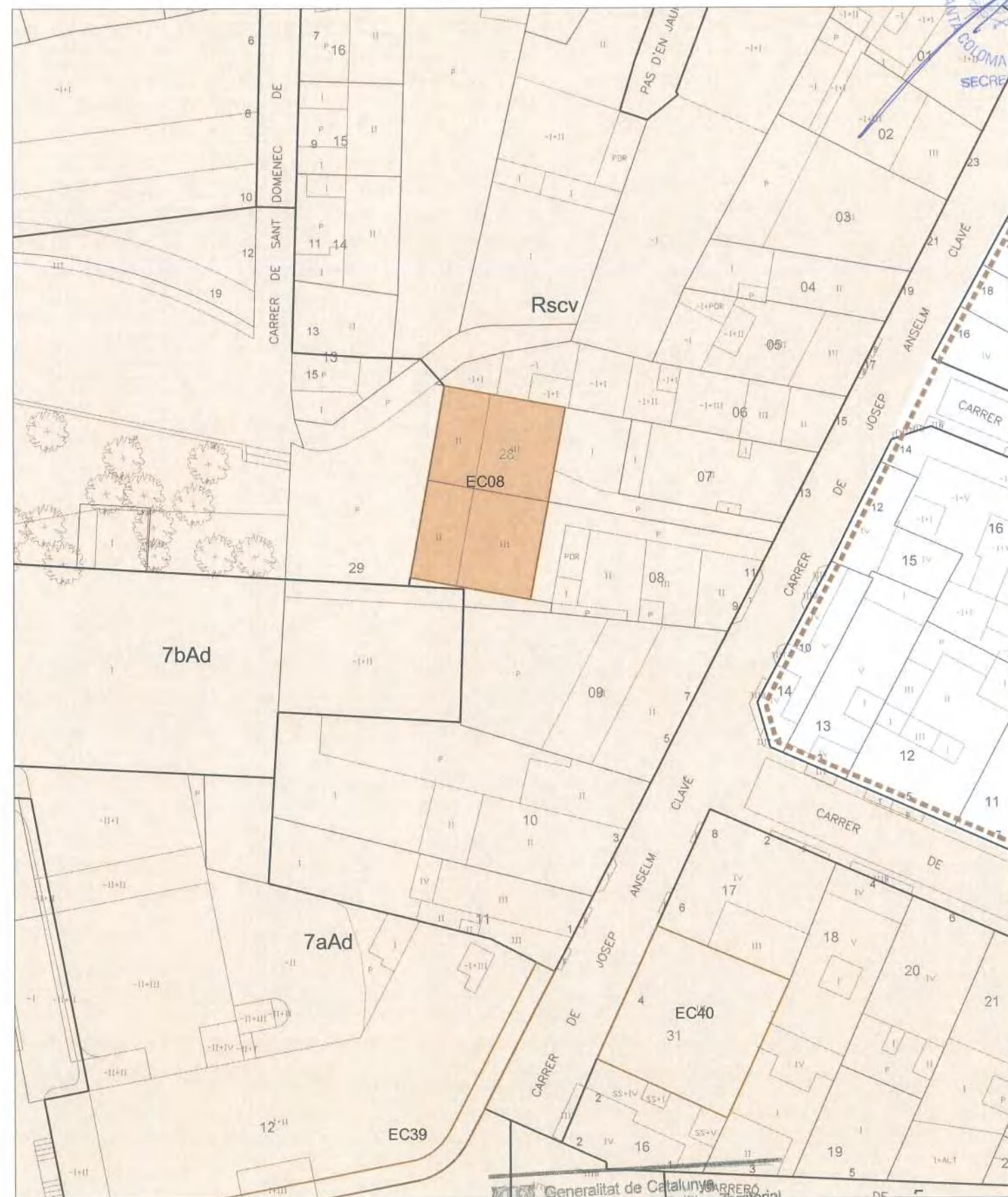
Denominació: Can Banús
Localització: Carrer de Josep Anselm Clavé, 11

Autor:	Desconegut	Propietat:	Privada
Any - Època:	Finals segle XIX	Ús actual:	Residencial
Nivell de Protecció:	Volumètric + Entorn	Clau urbanística:	Rscv
Categoria de Protecció:	BCIL	Tipologia:	Masia

Regulació de la intervenció:

PROTECCIÓ I INTERVENCIÓ		AMBITES DE PROTECCIÓ								
		VOLUM		PARCIAL				ENTORN (*)		
		PRINCIPAL	AFEGITS	FAÇANA	COBERTA	INTERIOR	ESTRUCTURA	PARCEL·LA PRÒPIA	PARCEL·LES ANNEXES	VEGETACIÓ
PROPOSTES D'INTERVENCIÓ	RESTAURACIÓ	MANTENIMENT			■			■		
		CONSOLIDACIÓ								
		RESTITUCIÓ			■					
	REHABILITACIÓ	MODERNITZACIÓ								
		REUTILITZACIÓ								
		REESTRUCTURACIÓ								
	DECONSTRUCCIÓ	ENDERROC		■						
		SUBSTITUCIÓ								
	OBRA NOVA	ED. AUXILIARS								
DESPLAÇAMENT	RELOCALITZACIÓ									
RECONSTRUCCIÓ										
OBRES NO ADMESSES	Alteracions del volum									
	Remuntes i ampliacions en alçada		■							
	Ampliacions en planta									
	Reformes									
	Noves obertures									
	Substitució d'elements									
	Redistribució interior									
	Modificació dels elements estructurals									
	Noves edificacions									
OBSERVACIONS		* Veure normativa d'entorns								

■ Optatiu ■ Normatiu ■ Preceptiu



Generalitat de Catalunya
 Departament de Política Territorial
 i Obres Públiques
 Direcció General d'Urbanisme
 Comissió Territorial d'Urbanisme
 de Barcelona

■ Edifici Catalogat

