



ELEMENTS DE PROTECCIÓ DEL PATRIMONI AL TERME MUNICIPAL DE SANTA COLOMA DE GRAMENET “Edificis i/o Elements del Catàleg”

L'abast d'aquet Pla inclou totes les edificacions, elements naturals o construïts i ambients urbans considerants d'interès cultural, històric o artístic al terme municipal de Santa Coloma de Gramenet.

Les finques situades dins un àmbit de protecció hauran de complir, a més a més del que dictamini la normativa (clau urbanística) que el regula, el que estigui determinat de forma específica pel seu tipus de protecció.

Es pot consultar la normativa detallada al “Pla Especial de Protecció del Patrimoni de Santa Coloma de Gramenet” en el següent enllaç:

<https://www.gramenet.cat/ajuntament/arees-municipals/informacio-urbanistica/planejament-urbanistic/expedients-urbanistics-vigents/planejament-derivat-plans-especials-plans-de-millora-urbana/pu-158pe-pla-especial-de-proteccio-del-patrimoni-de-santa-coloma-de-gramenet/>

Categories dels Béns Protegits:

Atenent a llur valor històric, arquitectònic, paisatgístic, arqueològic, cultural o testimonial s'ha agrupat els Béns en:

EC	Edifici i/o Element Catalogat.
EI	Edifici i/o Element Inventariat.
EN	Entorn d'un edifici i/o element catalogat.
AU	Ambient Urbà.
ZA	Zona Arqueològica.

Classificació dels Béns protegits:

A les fitxes normatives de cada element hi consta el tipus de protecció. Aquest es classifiquen en:

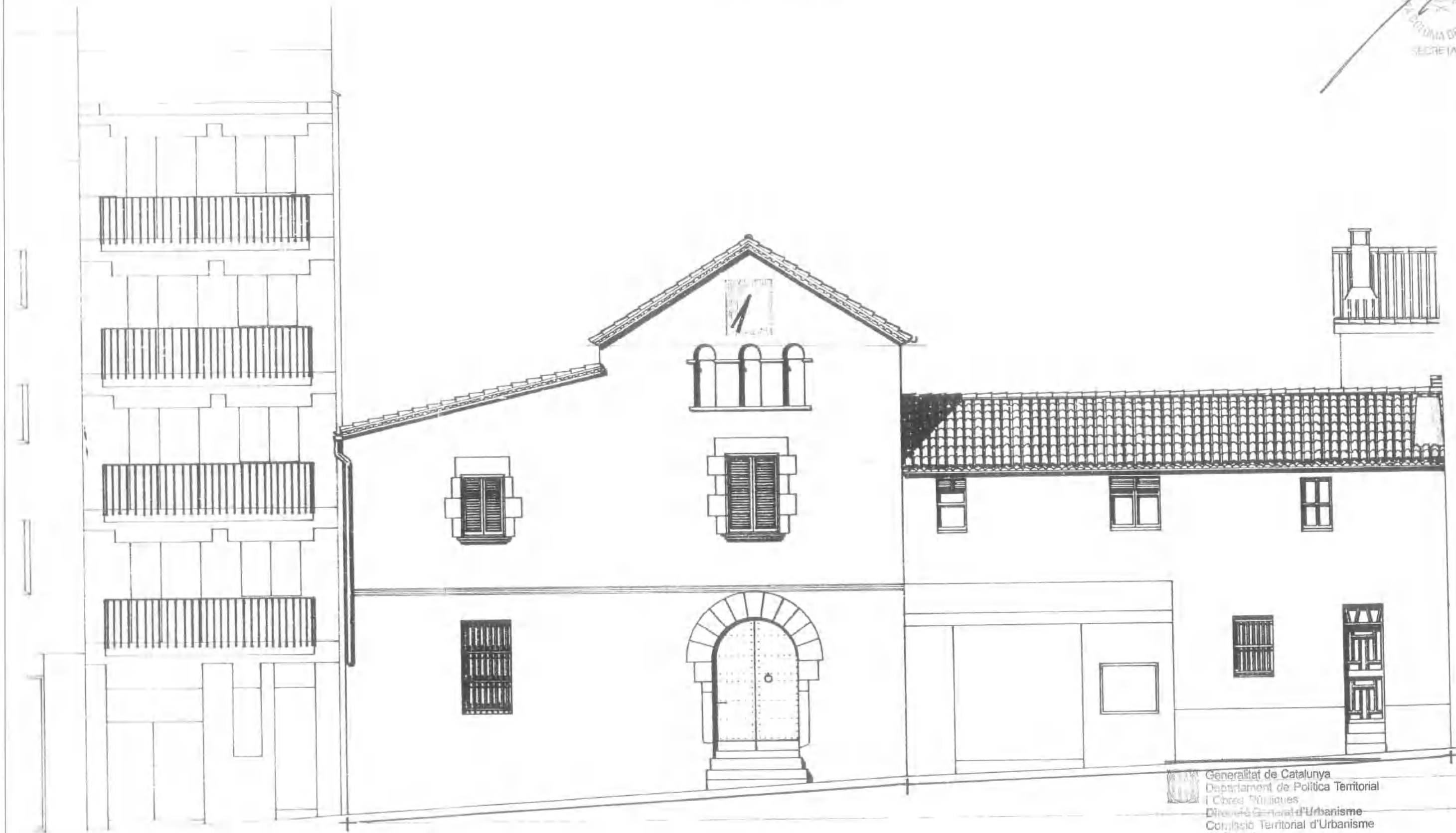
BCIN	Béns Culturals d'Interès Nacional.
BCIL	Béns Culturals d'Interès Local.
EPA	Espais de Protecció Arqueològica.

Es pot consultar la normativa específica del tipus de protecció **EC** al següent enllaç:
https://infourbanistica.gramenet.cat/fileadmin/Files/Ajuntament/informacio_urb/Ambits_proteccio/Proteccio_Patrimoni/EC.pdf

Denominació: Can Selva
Localització: Carrer Major, 44

EC-06

SECRETARIA



Façana principal

Generalitat de Catalunya
Departament de Política Territorial
i Obres Públiques
Direcció General d'Urbanisme
Comissió Territorial d'Urbanisme
de Barcelona

Denominació: Can Selva
Localització: Carrer Major, 44



Cronologia: Segle XVIII

Autor: Desconegut

Tipologia: Casa pairal de caràcter rural amb tipologia de planta baixa, pis i golfes, amb pati posterior a l'interior de l'illa.

Situació: Al carrer Major, al bell mig de la ciutat. Al ser concebuda com a edificació aïllada, l'inevitable creixement urbà de Santa Coloma l'ha fet entrar en conflicte amb les noves edificacions veïnes, quedant integrada com una casa entre mitgeres. Tot i així, la casa està situada en un punt on s'eixampla la secció del carrer degut a l'aparició d'un equipament (CAP) al seu davant, de manera que la façana té un bon assolellament i és fàcil apreciar-la en la seva totalitat.

Context històric: Interessant mostra tipològica de l'arquitectura rural de Santa Coloma, de la qual conserva elements propis de l'època, tot i haver sofert moltes transformacions. A finals del segle XIX va ser una escola de la qual encara es conserven a l'interior part dels estandards estudiantils. El seu espai lliure ha estat transformat amb noves edificacions, alguna d'elles interessant, com a complements de la masia amb la que formen un conjunt volumètric. Actualment, és un habitatge particular que es troba en excel·lent estat de conservació fruit d'una recent rehabilitació.

Façana: La façana té una composició asimètrica en la que destaquen l'arc dovellat de punt rodó i les finestres amb llindes i brancals de pedra de la planta primera. El portal d'accés i les persianes de la planta primera són de fusta. Com a element ornamental centrat en el volum més alt trobem un rellotge solar fet de ceràmica.

Coberta: Conjunt de cobertes a dues aigües amb carener perpendicular a la façana, destacant el remat en pedra a la façana principal.

Interior: Destaca la volta al vestíbul d'entrada i les voltes en general a l'interior de l'edifici.

Qualificació urbanística: Rscv

Ús actual: Residencial

Referència cadastral: 3795407

Propietat: Privada

Pla Especial de Protecció del Patrimoni Vigent: Es protegeixen el volum del cos principal, la façana, la coberta, així com les voltes a l'interior de l'edifici. No s'admeten remunes ni afegits en planta.

Proposta: A mantenir la protecció



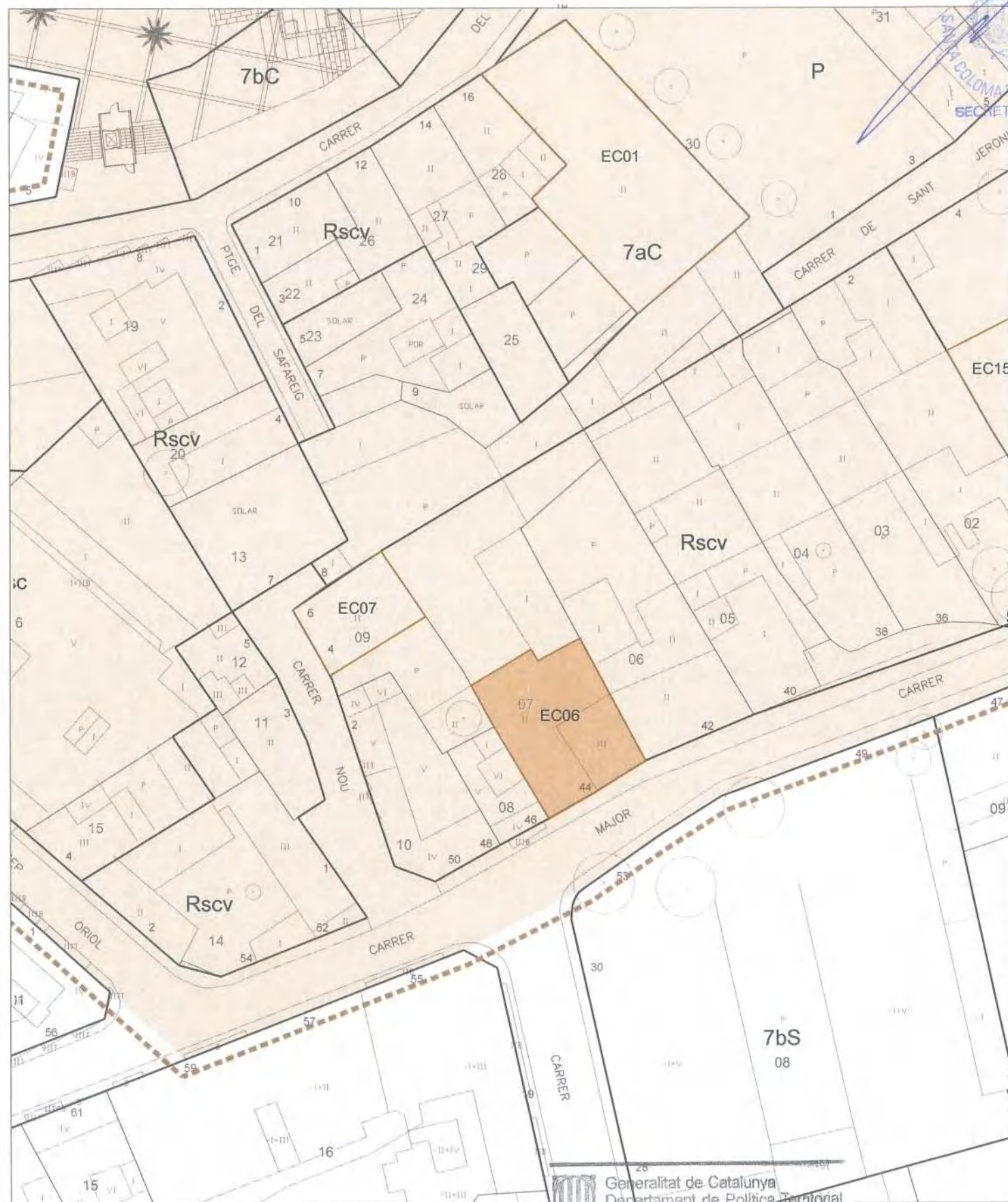
Denominació: Can Selva
 Localització: Carrer Major, 44

Autor: Desconegut **Propietat:** Privada
Any - Època: Segle XVIII **Ús actual:** Residencial
Nivell de Protecció: Volumètric + Entorn **Clau urbanística:** Rscv
Categoria de Protecció: BCIL **Tipologia:** Masia

Regulació de la intervenció:

PROTECCIÓ I INTERVENCIÓ		ÀMBITS DE PROTECCIÓ								
		VOLUM		PARCIAL				ENTORN (*)		
		PRINCIPAL	AFEGITS	FAÇANA	COBERTA	INTERIOR	ESTRUCTURA	PARCEL·LA PRÒPIA	PARCEL·LES ANNEXES	VEGETACIÓ
PROPOSTES D'INTERVENCIÓ	RESTAURACIÓ	MANTENIMENT								
		CONSOLIDACIÓ								
		RESTITUCIÓ								
	REHABILITACIÓ	MODERNITZACIÓ								
		REUTILITZACIÓ								
		REESTRUCTURACIÓ								
	DECONSTRUCCIÓ	ENDERROC								
		SUBSTITUCIÓ								
OBRA NOVA	ED. AUXILIARS									
DESPLAÇAMENT	RELOCALITZACIÓ									
RECONSTRUCCIÓ										
OBRES NO ADMESSES	Alteracions del volum									
	Remuntes i ampliacions en alçada									
	Ampliacions en planta									
	Reformes									
	Noves obertures				**					
	Substitució d'elements									
	Redistribució interior									
	Modificació dels elements estructurals									
	Noves edificacions									
OBSERVACIONS		* Veure normativa d'entorns ** No s'admeten noves obertures a la façana del carrer Major								

Optatiu
 Normatiu
 Preceptiu



Generalitat de Catalunya
 Departament de Política Territorial
 i Obres Públiques
 Direcció General d'Urbanisme
 Comissió Territorial d'Urbanisme
 de Barcelona

Edifici Catalogat

