



ELEMENTS DE PROTECCIÓ DEL PATRIMONI AL TERME MUNICIPAL DE SANTA COLOMA DE GRAMENET “Edificis i/o Elements del Catàleg”

L'abast d'aquet Pla inclou totes les edificacions, elements naturals o construïts i ambients urbans considerants d'interès cultural, històric o artístic al terme municipal de Santa Coloma de Gramenet.

Les finques situades dins un àmbit de protecció hauran de complir, a més a més del que dictamini la normativa (clau urbanística) que el regula, el que estigui determinat de forma específica pel seu tipus de protecció.

Es pot consultar la normativa detallada al “Pla Especial de Protecció del Patrimoni de Santa Coloma de Gramenet” en el següent enllaç:

<https://www.gramenet.cat/ajuntament/arees-municipals/informacio-urbanistica/planejament-urbanistic/expedients-urbanistics-vigents/planejament-derivat-plans-especials-plans-de-millora-urbana/pu-158pe-pla-especial-de-proteccio-del-patrimoni-de-santa-coloma-de-gramenet/>

Categories dels Béns Protegits:

Atenent a llur valor històric, arquitectònic, paisatgístic, arqueològic, cultural o testimonial s'ha agrupat els Béns en:

EC	Edifici i/o Element Catalogat.
EI	Edifici i/o Element Inventariat.
EN	Entorn d'un edifici i/o element catalogat.
AU	Ambient Urbà.
ZA	Zona Arqueològica.

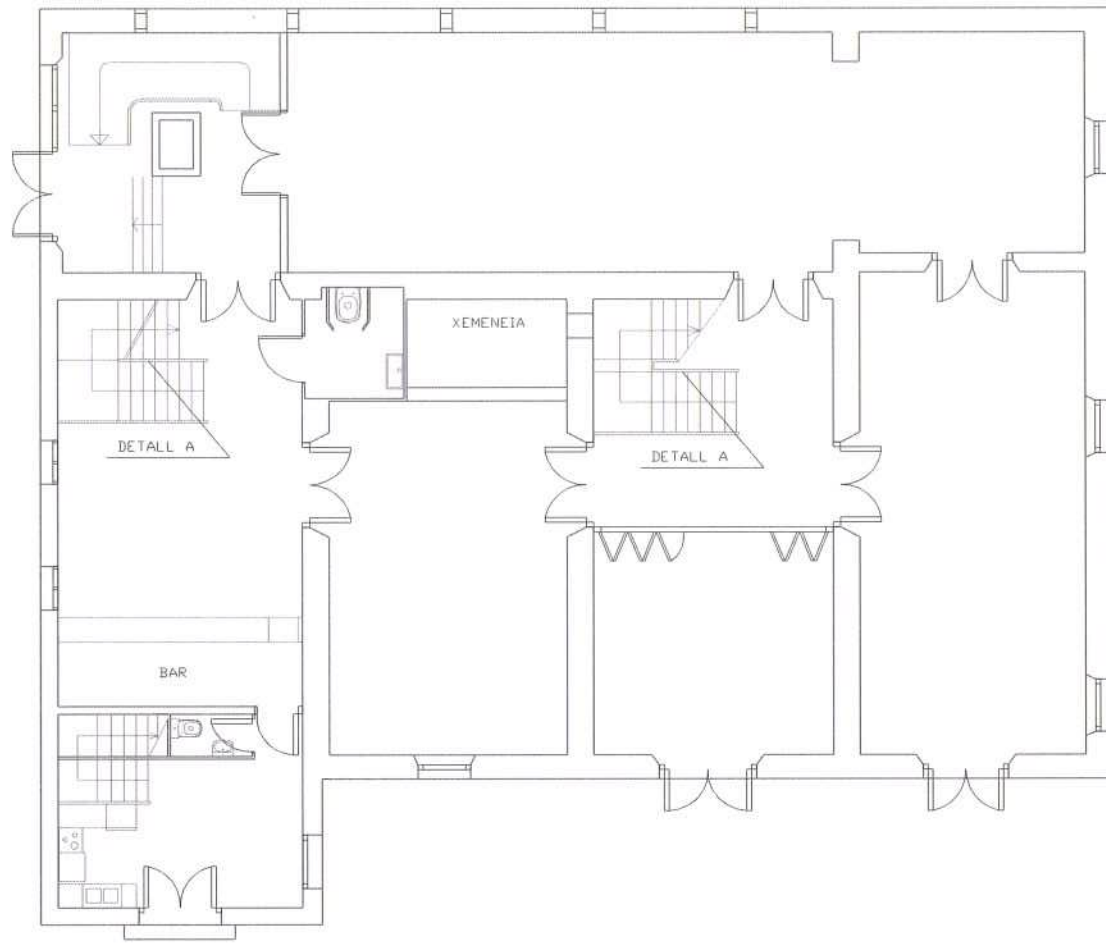
Classificació dels Béns protegits:

A les fitxes normatives de cada element hi consta el tipus de protecció. Aquest es classifiquen en:

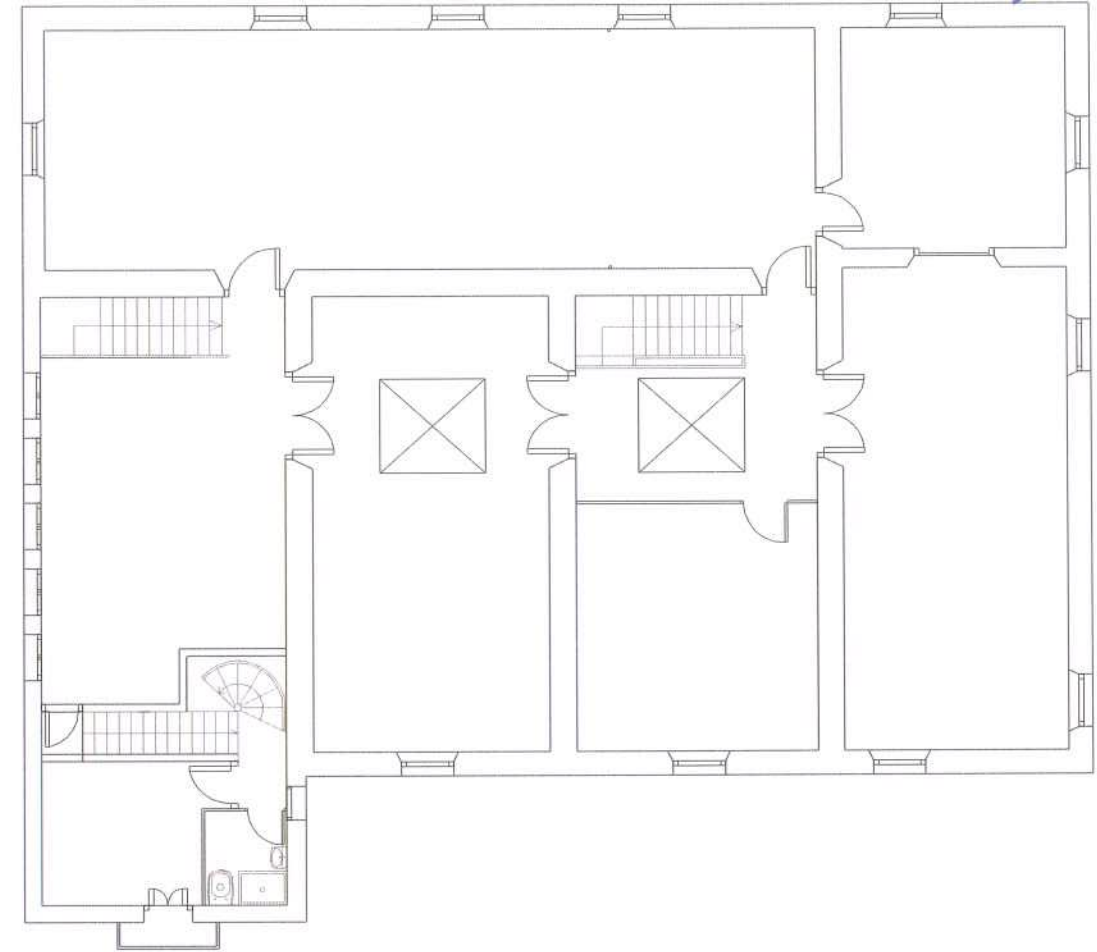
BCIN	Béns Culturals d'Interès Nacional.
BCIL	Béns Culturals d'Interès Local.
EPA	Espais de Protecció Arqueològica.

Es pot consultar la normativa específica del tipus de protecció **EC** al següent enllaç:
https://inforbanistica.gramenet.cat/fileadmin/Files/Ajuntament/informacio_urb/Ambits_proteccio/Proteccio_Patrimoni/EC.pdf

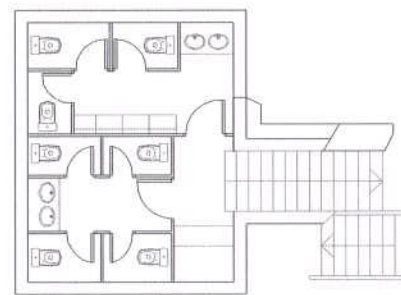
Denominació: Can Mariner
Localització: Carrer de Milà i Fontanals, 10-18 / Carrer Roselles



Planta Baixa



Planta Primera



Planta Soterrani



Planta Torre

Generalitat de Catalunya
Departament de Política Territorial
i Obres Públiques
Direcció General d'Urbanisme
Comissió Territorial d'Urbanisme
de Barcelona

Denominació: Can Mariner
Localització: Carrer de Milà i Fontanals, 10-18 / Carrer Roselles

EC-05



Cronologia: Origen: segle XVIII / Restauració: 1.985

Autor: Desconegut / Restauració: Xavier Valls, arq. (1.985)

Tipologia: Antic mas format per un cos principal de planta baixa i pis amb una torre a l'extrem sud-oest de tres plantes, a més d'altres volums auxiliars adossats.

Situació: Al barri de Can Mariner, un dels barris més densificats de la ciutat. A partir dels anys 60 va quedar absorvida pel teixit urbà deixant al seu voltant un espai públic residual. Aquest espai és el que queda entre la masia i els diferents edificis que l'envolten amb unes mitgeres que varien la seva alçada entre una i cinc plantes. A l'extrem sud una rampa connecta la plaça amb el carrer Roselles, que inicia el seu traçat en aquest punt.

Context històric: Situat prop del centre, l'antic mas recuperat i restaurat al 1.985 com a casal és un testimoni del passat agrícola de Santa Coloma. El mateix any, es va urbanitzar el seu entorn, donant lloc a la plaça Xavier Valls. Així, es va construir una agosarada estructura de formigó vist abraçant la masia amb la intenció de donar entitat i qualitat a l'espai públic, al mateix temps que enmascarava els darreres i les mitgeres veïnes. L'edifici es presenta en un bon estat de conservació com a conseqüència de les actuacions de manteniment i rehabilitació portades a terme pels serveis tècnics de l'ajuntament.

Façana: A la façana principal destaquen l'arc de punt rodó, un portal dovellat i les finestres rectangulars disposades de forma asimètrica. A la restauració del 1.985 se li va donar l'acabat a les parets amb estuc planxat de color rosat. La seva singularitat es potencia amb la seva posició obliqua dins la trama urbana, exempta de paral·lelisme amb les mitgeres, façanes i carrers del seu entorn.

Coberta: L'edifici comprèn un conjunt de cobertes a dues aigües i ràfecs inbricats de teula àrab sobre encavallades de fusta.

Interior: A l'interior es poden observar les voltes de canó que apareixen a la planta baixa combinades amb una estructura de biguetes de fusta i casetons ceràmics sobre grans murs de pedra.

Qualificació urbanística: 7b

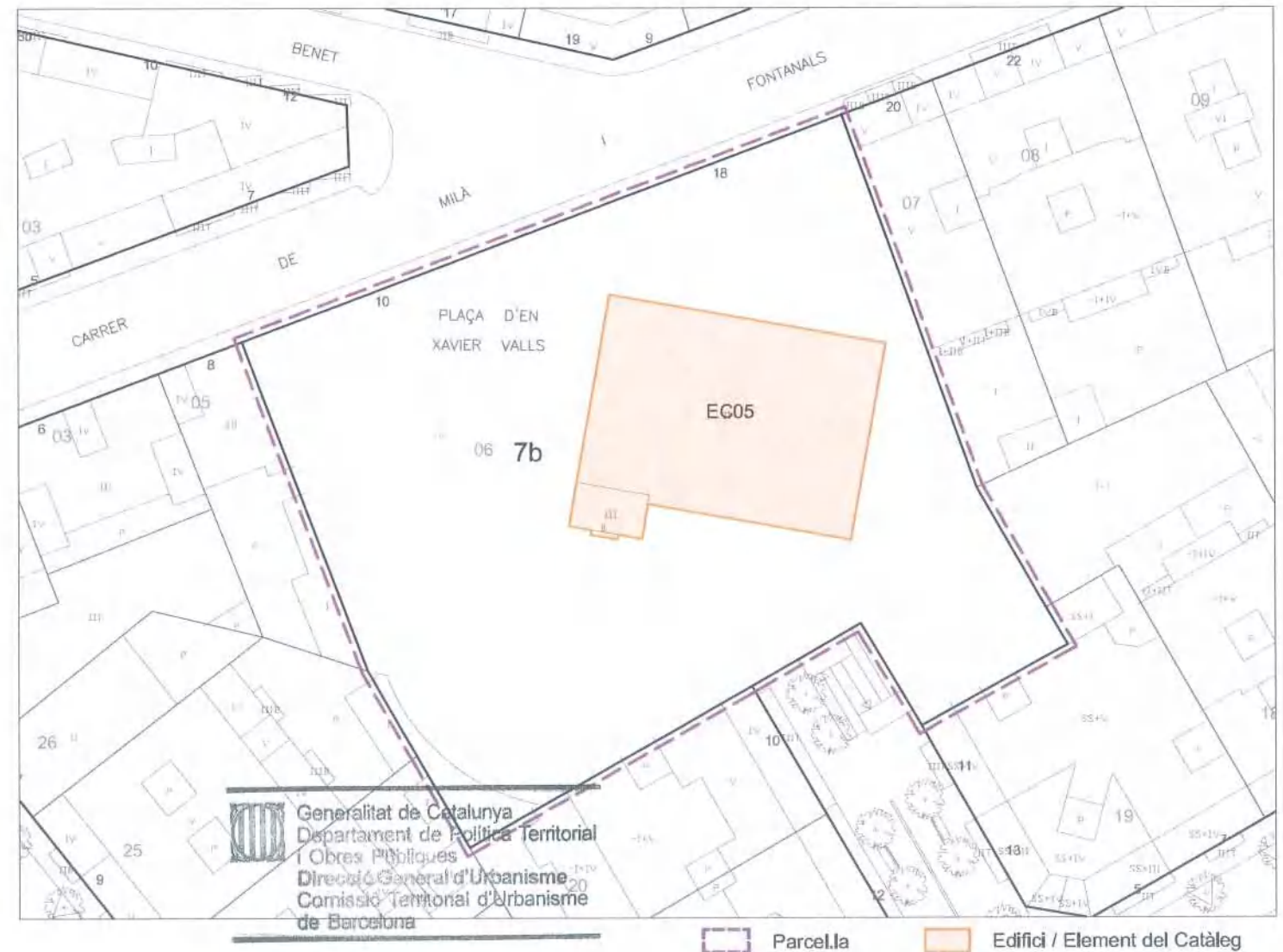
Ús actual: Casal del barri

Referència cadastral: 4289706

Propietat: Ajuntament de Santa Coloma

Pla Especial de Protecció del Patrimoni Vigent: Es protegeixen el volum existent, la coberta, així com la formalització i acabats de la façana.

Proposta: A mantenir la protecció





Denominació: Can Mariner
Localització: Carrer de Milà i Fontanals, 10-18 / Carrer Roselles

Autor:	Desconegut	Propietat:	Ajuntament de Santa Coloma
Any - Època:	Segle XVIII	Ús actual:	Casal del barri
Nivell de Protecció:	Volumètric + Entorn	Clau urbanística:	7b
Categoria de Protecció:	BCIL	Tipologia:	Masia

Regulació de la intervenció:

PROTECCIÓ I INTERVENCIÓ			ÀMBITS DE PROTECCIÓ									
			VOLUM		PARCIAL			ENTORN (*)				
			PRINCIPAL	AFEGITS	FAÇANA	COBERTA	INTERIOR	ESTRUCTURA	PARCELLA PRÒPIA	PARCEL·LES ANNEXES	VEGETACIÓ	
PROPOSTES D'INTERVENCIÓ	RESTAURACIÓ	MANTENIMENT										
		CONSOLIDACIÓ										
		RESTITUCIÓ										
	REHABILITACIÓ	MODERNITZACIÓ										
		REUTILITZACIÓ										
		REESTRUCTURACIÓ										
	DECONSTRUCCIÓ	ENDERROC										
		SUBSTITUCIÓ										
	OBRA NOVA	ED. AUXILIARS										
	DESPLAÇAMENT	RELOCALITZACIÓ										
RECONSTRUCCIÓ												
OBRES NO ADMESES	Alteracions del volum											
	Remuntes i ampliacions en alçada											
	Ampliacions en planta											
	Reformes											
	Noves obertures											
	Substitució d'elements											
	Redistribució interior											
	Modificació dels elements estructurals											
Noves edificacions												
OBSERVACIONS			* Veure normativa d'entorns									

Optatiu
 Normatiu
 Preceptiu

