



ELEMENTS DE PROTECCIÓ DEL PATRIMONI AL TERME MUNICIPAL DE SANTA COLOMA DE GRAMENET “Edificis i/o Elements del Catàleg”

L'abast d'aquet Pla inclou totes les edificacions, elements naturals o construïts i ambients urbans considerants d'interès cultural, històric o artístic al terme municipal de Santa Coloma de Gramenet.

Les finques situades dins un àmbit de protecció hauran de complir, a més a més del que dictamini la normativa (clau urbanística) que el regula, el que estigui determinat de forma específica pel seu tipus de protecció.

Es pot consultar la normativa detallada al “Pla Especial de Protecció del Patrimoni de Santa Coloma de Gramenet” en el següent enllaç:

<https://www.gramenet.cat/ajuntament/arees-municipals/informacio-urbanistica/planejament-urbanistic/expedients-urbanistics-vigents/planejament-derivat-plans-especials-plans-de-millora-urbana/pu-158pe-pla-especial-de-proteccio-del-patrimoni-de-santa-coloma-de-gramenet/>

Categories dels Béns Protegits:

Atenent a llur valor històric, arquitectònic, paisatgístic, arqueològic, cultural o testimonial s'ha agrupat els Béns en:

EC	Edifici i/o Element Catalogat.
EI	Edifici i/o Element Inventariat.
EN	Entorn d'un edifici i/o element catalogat.
AU	Ambient Urbà.
ZA	Zona Arqueològica.

Classificació dels Béns protegits:

A les fitxes normatives de cada element hi consta el tipus de protecció. Aquest es classifiquen en:

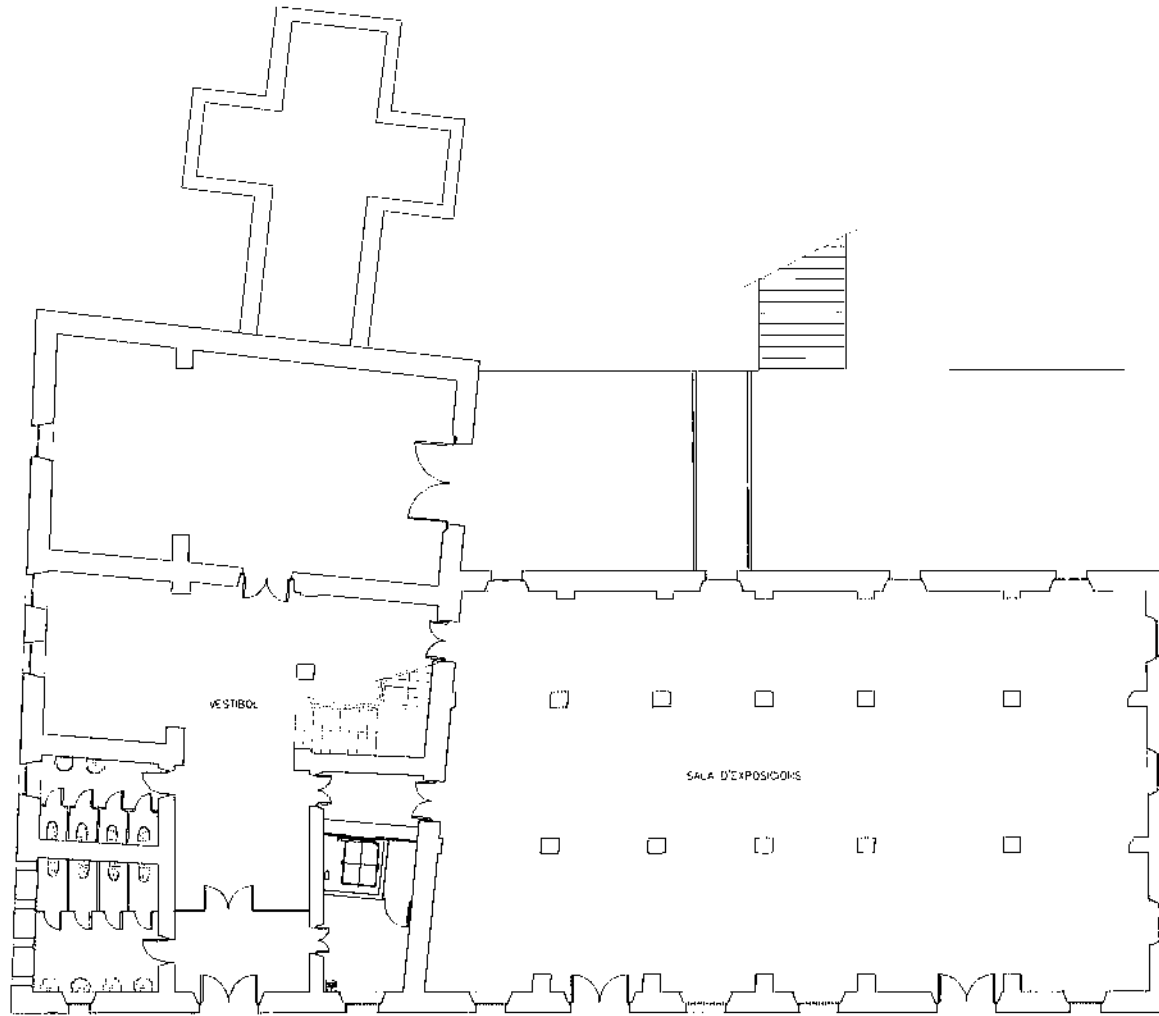
BCIN	Béns Culturals d'Interès Nacional.
BCIL	Béns Culturals d'Interès Local.
EPA	Espais de Protecció Arqueològica.

Es pot consultar la normativa específica del tipus de protecció **EC** al següent enllaç:
https://infourbanistica.gramenet.cat/fileadmin/Files/Ajuntament/informacio_urb/Ambits_proteccio/Proteccio_Patrimoni/EC.pdf

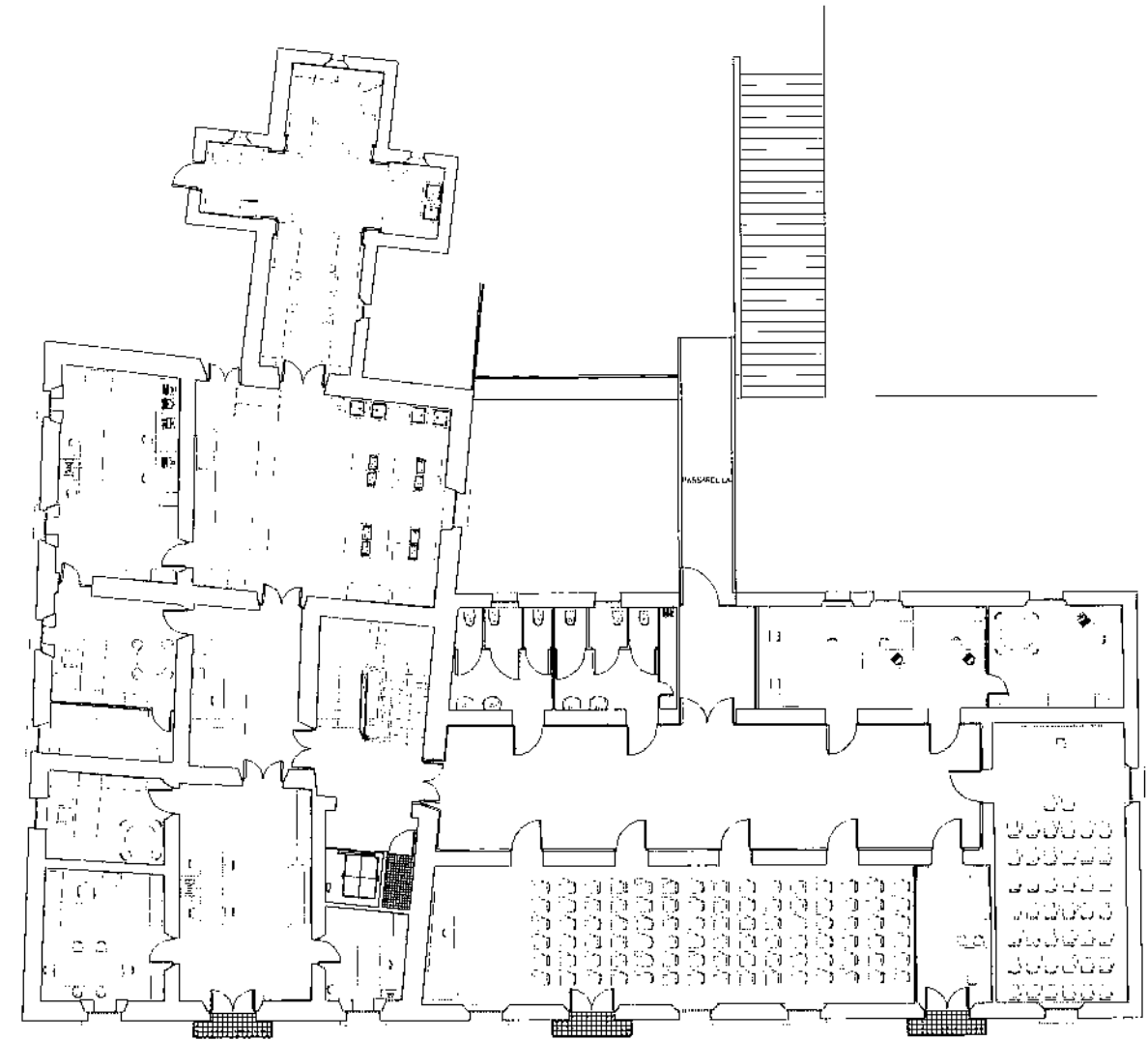


 Generalitat de Catalunya
Departament de Política Territorial
i Obres Públiques
Direcció General d'Urbanisme
Comissió Territorial d'Urbanisme
de Barcelona

MASIA LA TORRIBERA



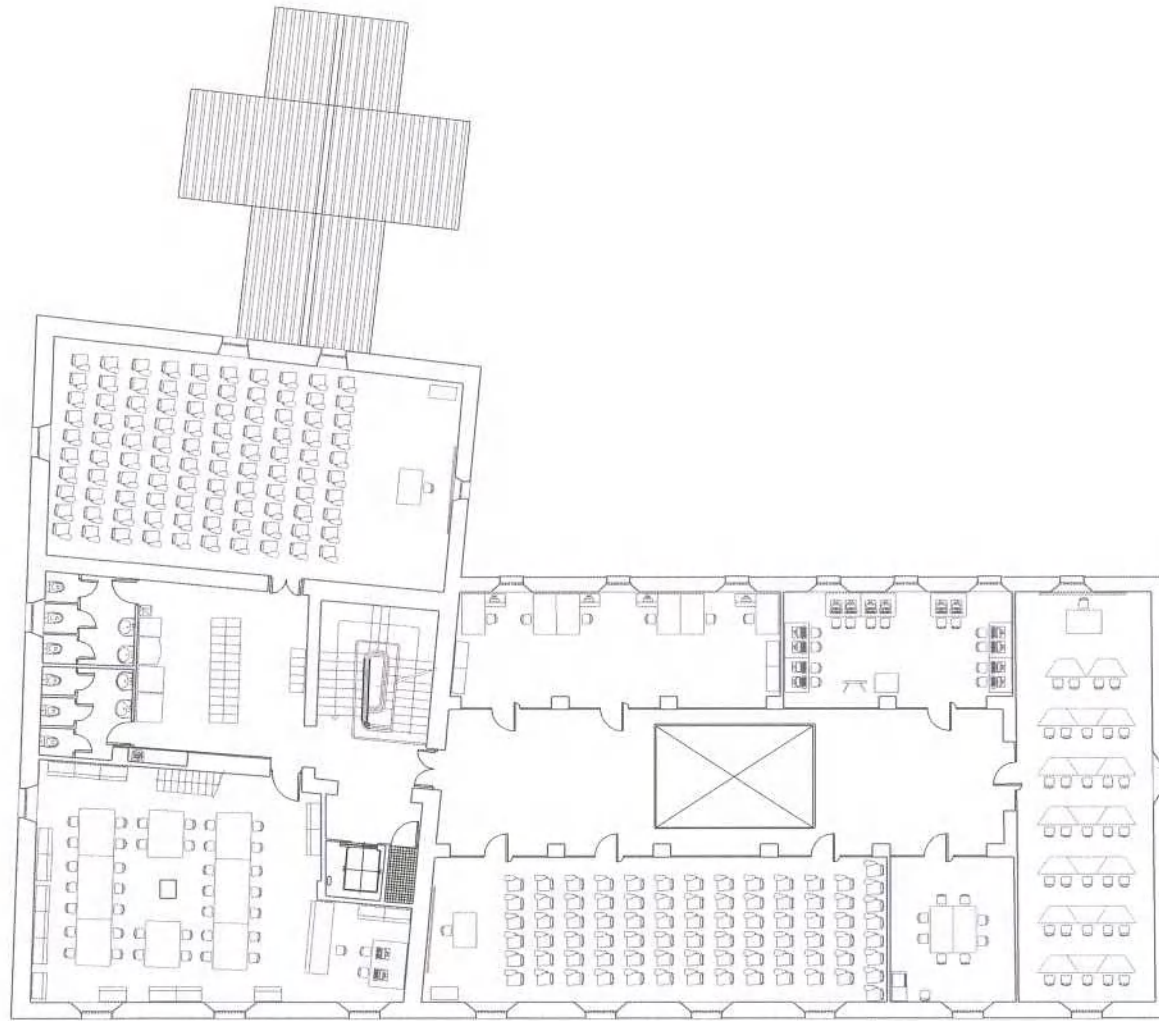
Planta Baixa
Superfície construïda= 718,37 m²
Superfície balcons= 4,54 m²



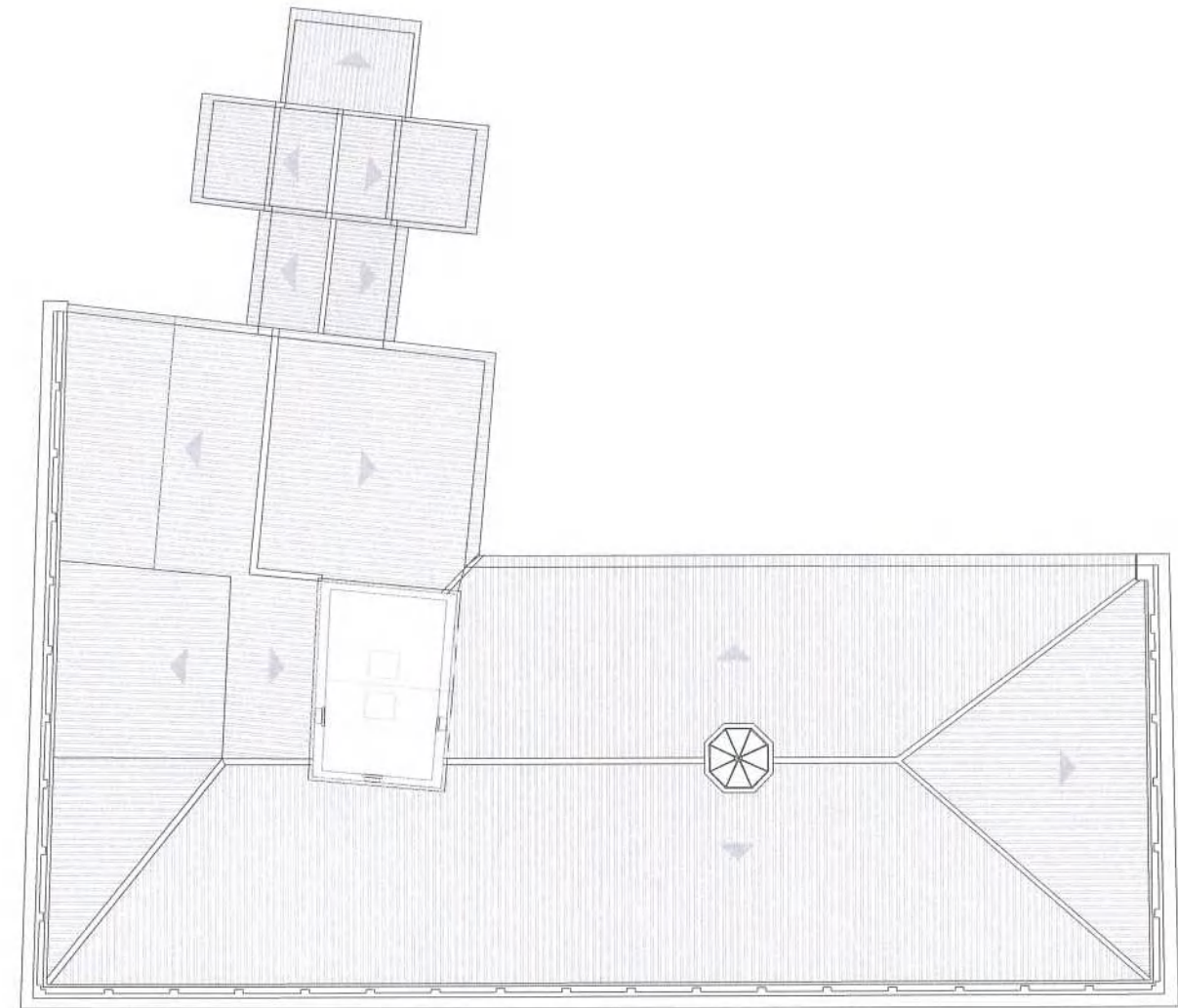
Planta Primera
Superfície construïda= 789,36 m²
Superfície balcons= 5,64 m²

Generalitat de Catalunya
Departament de Política Territorial
i Obres Públiques
Direcció General d'Urbanisme
Corporació Territorial d'Urbanisme
de Barcelona

Denominació: Masia La Toribera
Localització: Carrer de Prat de la Riba, 171



Planta Segona
Superfície construïda= 722,33 m2



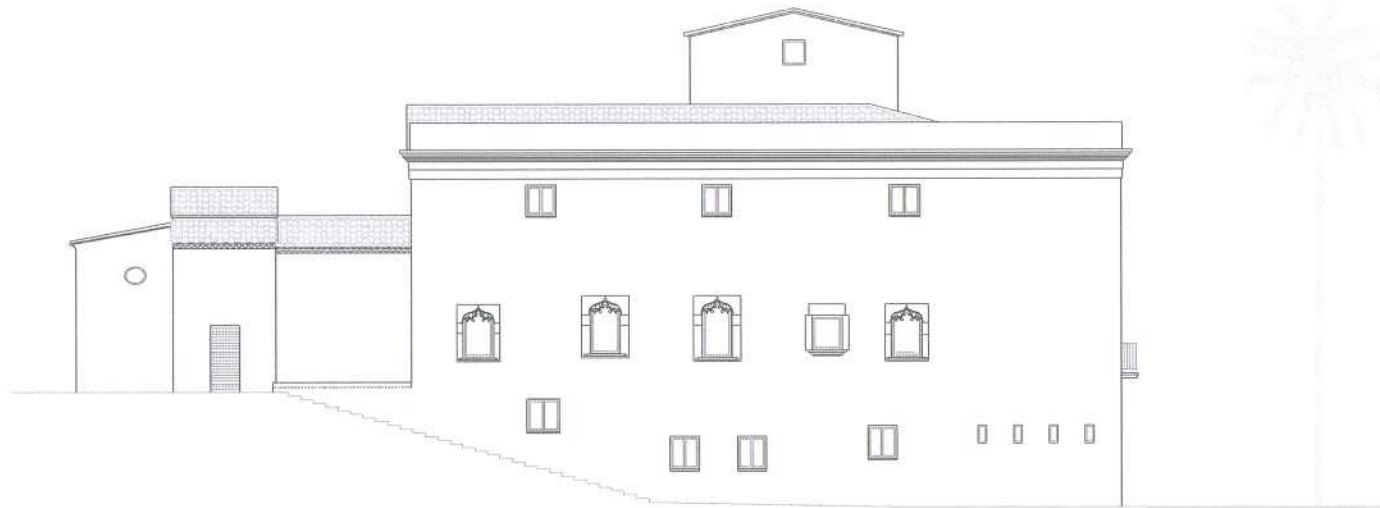
Planta Coberta



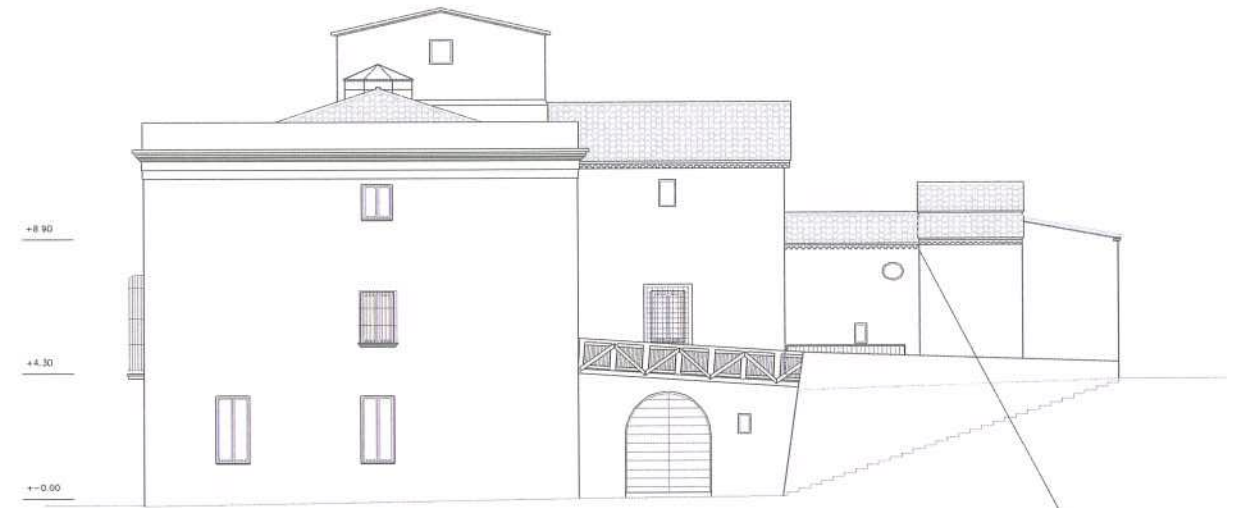
 Generalitat de Catalunya
Departament de Política Territorial
i Obres Públiques
Direcció General d'Urbanisme
Comissió Territorial d'Urbanisme
de Barcelona

Denominació: Masia La Torribera
Localització: Carrer de Prat de la Riba, 171

EC- 02



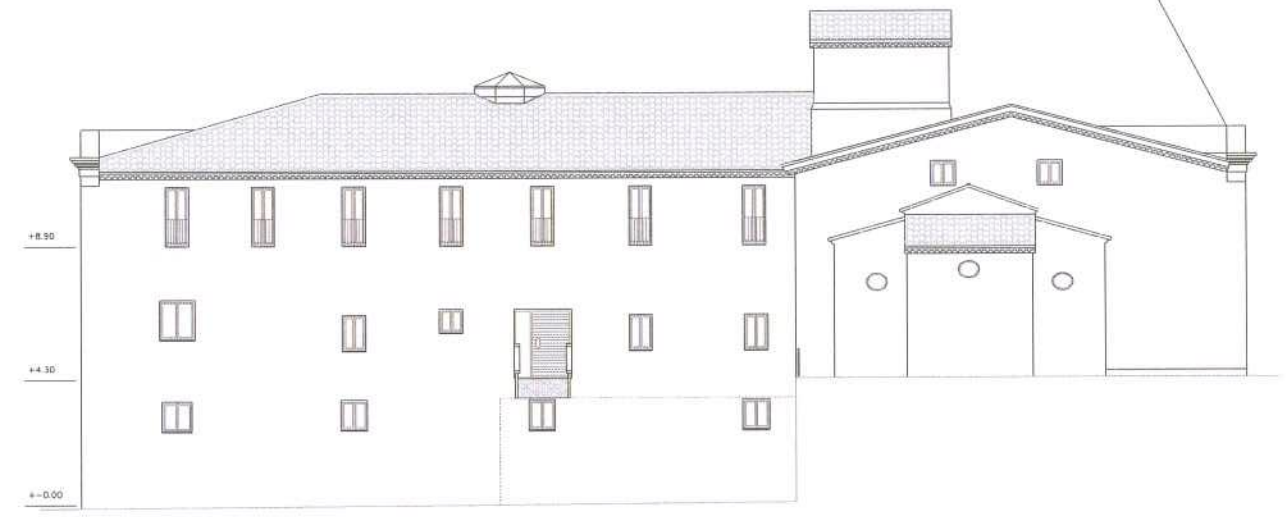
Façana Sud-Oest



Façana Nord-Est



Façana Sud



Façana Nord

 Generalitat de Catalunya
Departament de Política Territorial
i Obres Públiques
Direcció General d'Urbanisme
Comissió Territorial d'Urbanisme
de Barcelona

Denominació: Masia La Torribera
Localització: Carrer de Prat de la Riba, 171

EC- 02



Cronologia: Origen: segle XV / Ampliació: segle XVIII / Rehabilitació: 2.001

Autor: Desconegut

Tipologia: Edifici rural aïllat, de planta baixa i dos plantes pis en forma de "L", amb capella annexa a nivell del primer pis en forma de creu grega.

Situació: A ponent, dins del Recinte Torribera al qual dona nom, molt aprop de l'edifici de l'Església i Pavelló Convent.

Context històric: Edifici medieval amb possible caràcter defensiu al seu origen. Al segle XVIII va ser ampliat pels monjos de Sant Jeroni de la Murtra per necessitats de tipus agrícola. Al 1.922 la masia fou adquirida per la Mancomunitat de Catalunya per instal·lar-hi el sanatori mental. Actualment, l'edifici reformat és seu de la Facultat de Nutrició i Dietètica de la Universitat de Barcelona.

Façana: Les façanes són bàsicament neoclàssiques, amb predomini del massís sobre el buit, fruit de l'ampliació del segle XVIII. Aquesta ampliació unificava les façanes de diferents èpoques amb una gran cornisa neoclàssica, encara que mantenia quatre magnífics finestrals gòtics a la façana Sud-Oest.

Coberta: La coberta és inclinada de teula àrab tradicional sobre encavallada de fusta que és visible des de l'exterior. La solució de remat de les façanes Sud-Est i Sud-Oest no permet visualitzar la coberta des de l'exterior. Sí que es pot observar el joc de cobertes inclinades des del vessant nord de l'edifici.

Interior: De l'interior destaquen les dues portes gòtiques que es conserven, així com, les voltes originals dels segle XVIII de la planta baixa. Un altre element remarcable de l'edifici és l'àmplia escala amb graons de pedra, que condueix a la planta superior on hi apareixen la magnífica encavallada de fusta i el lluernari octogonal.

Qualificació urbanística: 7c

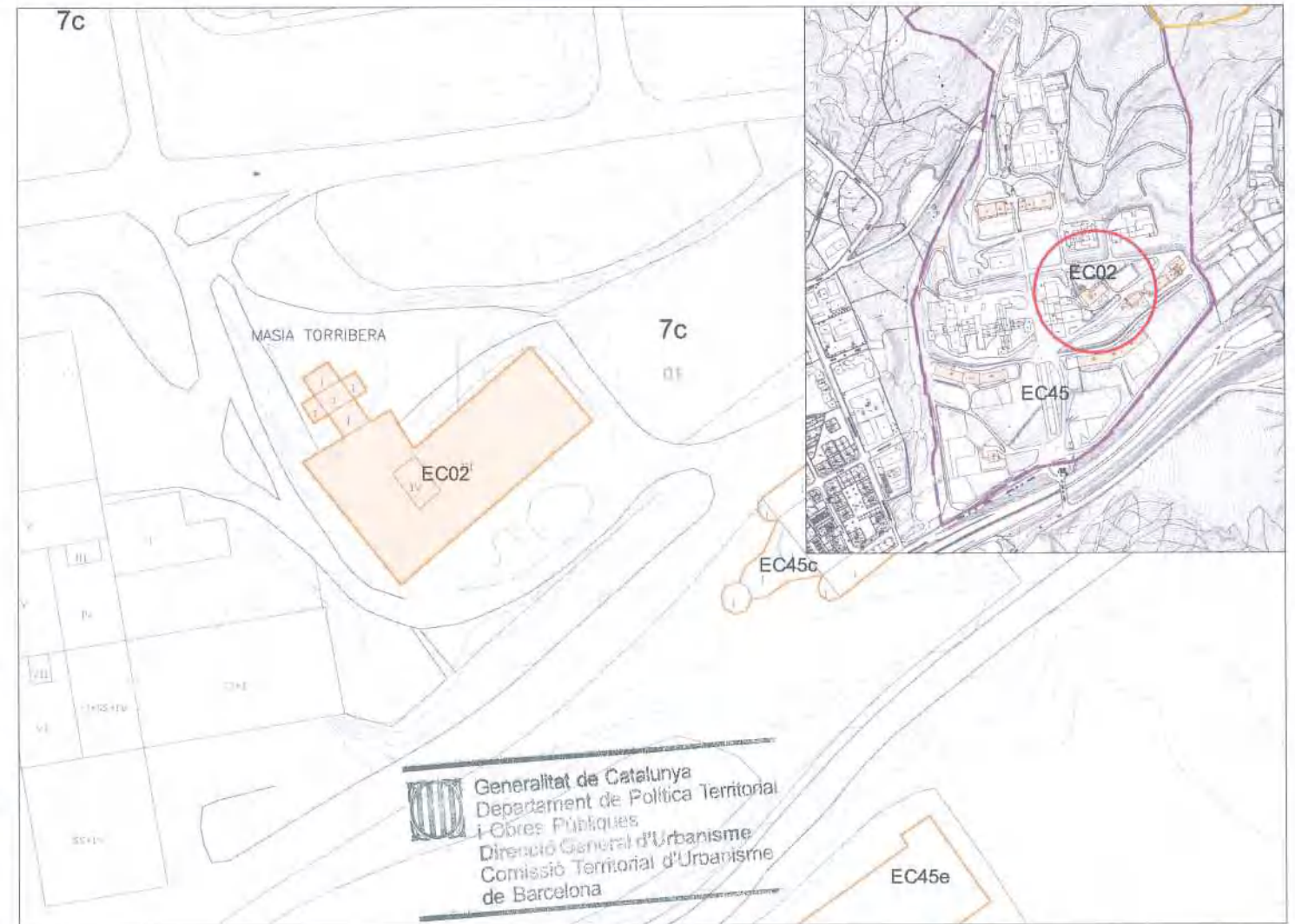
Ús actual: C.E.S. de Nutrició i Dietètica (Universitat Barcelona)

Referència cadastral: 4306501

Propietat: Diputació de Barcelona

Pla Especial de Protecció del Patrimoni Vigent: Es protegeixen el cos principal i la capella, així com la coberta i la formalització de les façanes. A més a més, es protegeixen l'estructura de la planta baixa, l'escala, els elements gòtics de les obertures i la formalització de l'interior de la capella.

Proposta: A mantenir la protecció



Parcel·la

Edifici / Element del Catàleg





Denominació: Masia La Torribera
Localització: Carrer de Prat de la Riba, 171

Autor:	Desconegut	Propietat:	Diputació de Barcelona
Any - Època:	Segle XV	Ús actual:	C.E.S. de Nutrició i Dietètica (UB)
Nivell de Protecció:	Volumètric + Entorn	Clau urbanística:	7c
Categoria de Protecció:	BCIL	Tipologia:	Masia

Regulació de la intervenció:

PROTECCIÓ I INTERVENCIÓ			ÀMBITS DE PROTECCIÓ								
			VOLUM		PARCIAL				ENTORN (*)		
			PRINCIPAL	AFEGITS	FAÇANA	COBERTA	INTERIOR	ESTRUCTURA	PARCELA PRÒPIA	PARCEL·LES ANNEXES	VEGETACIÓ
PROPOSTES D'INTERVENCIÓ	RESTAURACIÓ	MANTENIMENT									
		CONSOLIDACIÓ									
		RESTITUCIÓ									
	REHABILITACIÓ	MODERNITZACIÓ									
		REUTILITZACIÓ									
		REESTRUCTURACIÓ									
	DECONSTRUCCIÓ	ENDERROC									
		SUBSTITUCIÓ									
	OBRA NOVA	ED. AUXILIARS									
	DESPLAÇAMENT	RELOCALITZACIÓ									
RECONSTRUCCIÓ											
OBRES NO ADMESES	Alteracions del volum										
	Remuntes i ampliacions en alçada										
	Ampliacions en planta										
	Reformes										
	Noves obertures										
	Substitució d'elements										
	Redistribució interior										
	Modificació dels elements estructurals										
	Noves edificacions										
OBSERVACIONS			* Veure normativa d'entorns								

Optatiu
 Normatiu
 Preceptiu



Generalitat de Catalunya
 Departament de Política Territorial
 i Obres Públiques
 Direcció General d'Urbanisme
 Comissió Territorial d'Urbanisme
 de Barcelona

Entorn
 Edifici Catalogat

