



ELEMENTS DE PROTECCIÓ DEL PATRIMONI AL TERME MUNICIPAL DE SANTA COLOMA DE GRAMENET “Edificis i/o Elements del Catàleg”

L'abast d'aquet Pla inclou totes les edificacions, elements naturals o construïts i ambients urbans considerants d'interès cultural, històric o artístic al terme municipal de Santa Coloma de Gramenet.

Les finques situades dins un àmbit de protecció hauran de complir, a més a més del que dictamini la normativa (clau urbanística) que el regula, el que estigui determinat de forma específica pel seu tipus de protecció.

Es pot consultar la normativa detallada al “Pla Especial de Protecció del Patrimoni de Santa Coloma de Gramenet” en el següent enllaç:

<https://www.gramenet.cat/ajuntament/arees-municipals/informacio-urbanistica/planejament-urbanistic/expedients-urbanistics-vigents/planejament-derivat-plans-especials-plans-de-millora-urbana/pu-158pe-pla-especial-de-proteccio-del-patrimoni-de-santa-coloma-de-gramenet/>

Categories dels Béns Protegits:

Atenent a llur valor històric, arquitectònic, paisatgístic, arqueològic, cultural o testimonial s'ha agrupat els Béns en:

EC	Edifici i/o Element Catalogat.
EI	Edifici i/o Element Inventariat.
EN	Entorn d'un edifici i/o element catalogat.
AU	Ambient Urbà.
ZA	Zona Arqueològica.

Classificació dels Béns protegits:

A les fitxes normatives de cada element hi consta el tipus de protecció. Aquest es classifiquen en:

BCIN	Béns Culturals d'Interès Nacional.
BCIL	Béns Culturals d'Interès Local.
EPA	Espais de Protecció Arqueològica.

Es pot consultar la normativa específica del tipus de protecció **EC** al següent enllaç:
https://infourbanistica.gramenet.cat/fileadmin/Files/Ajuntament/informacio_urb/Ambits_proteccio/Proteccio_Patrimoni/EC.pdf

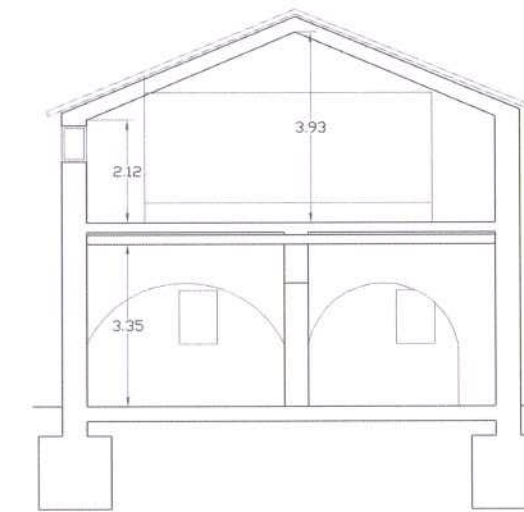
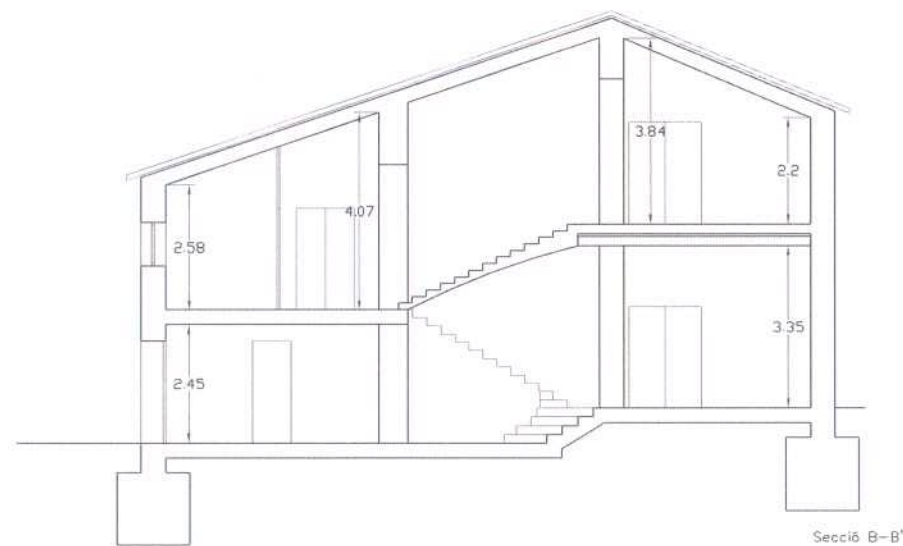
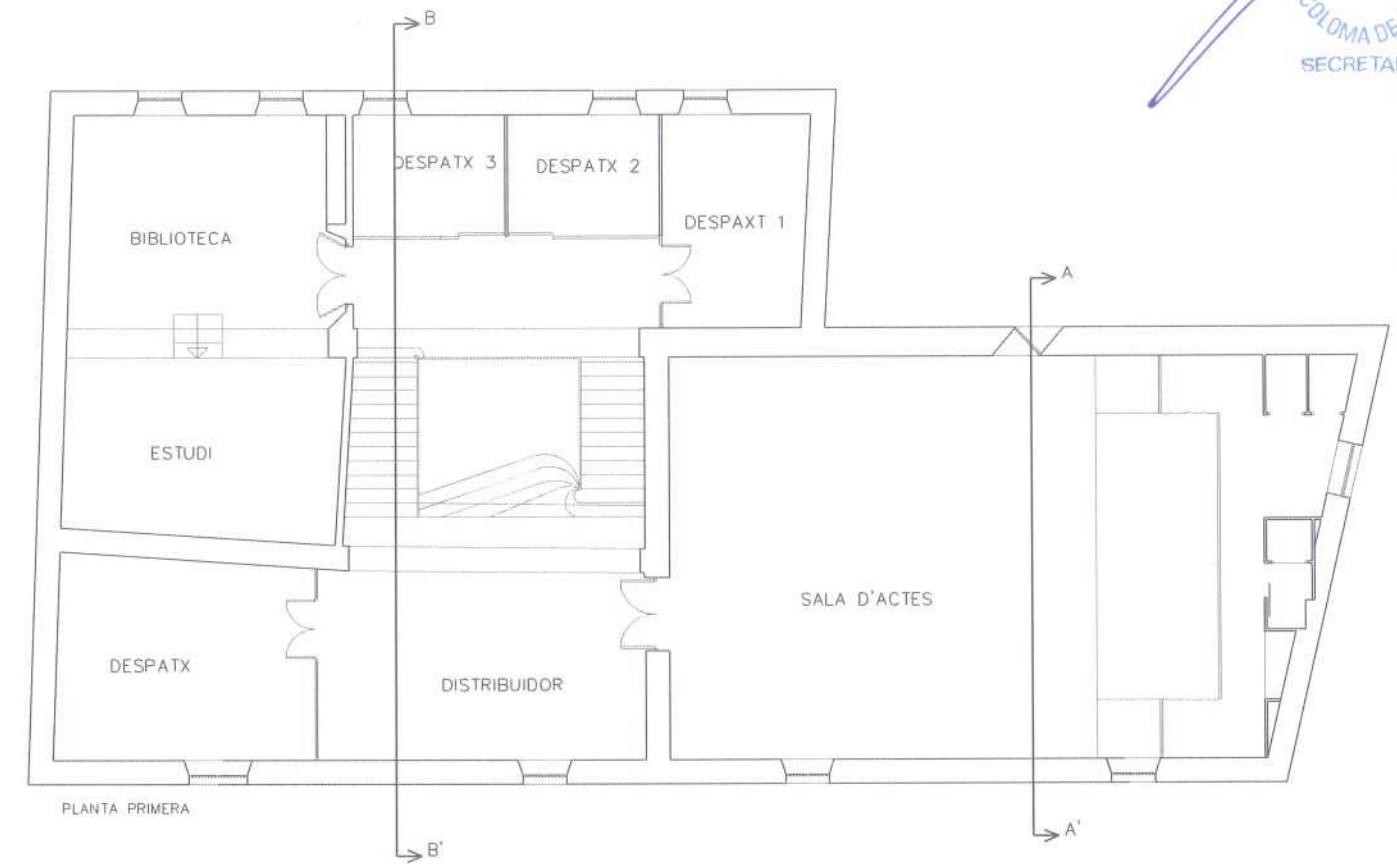
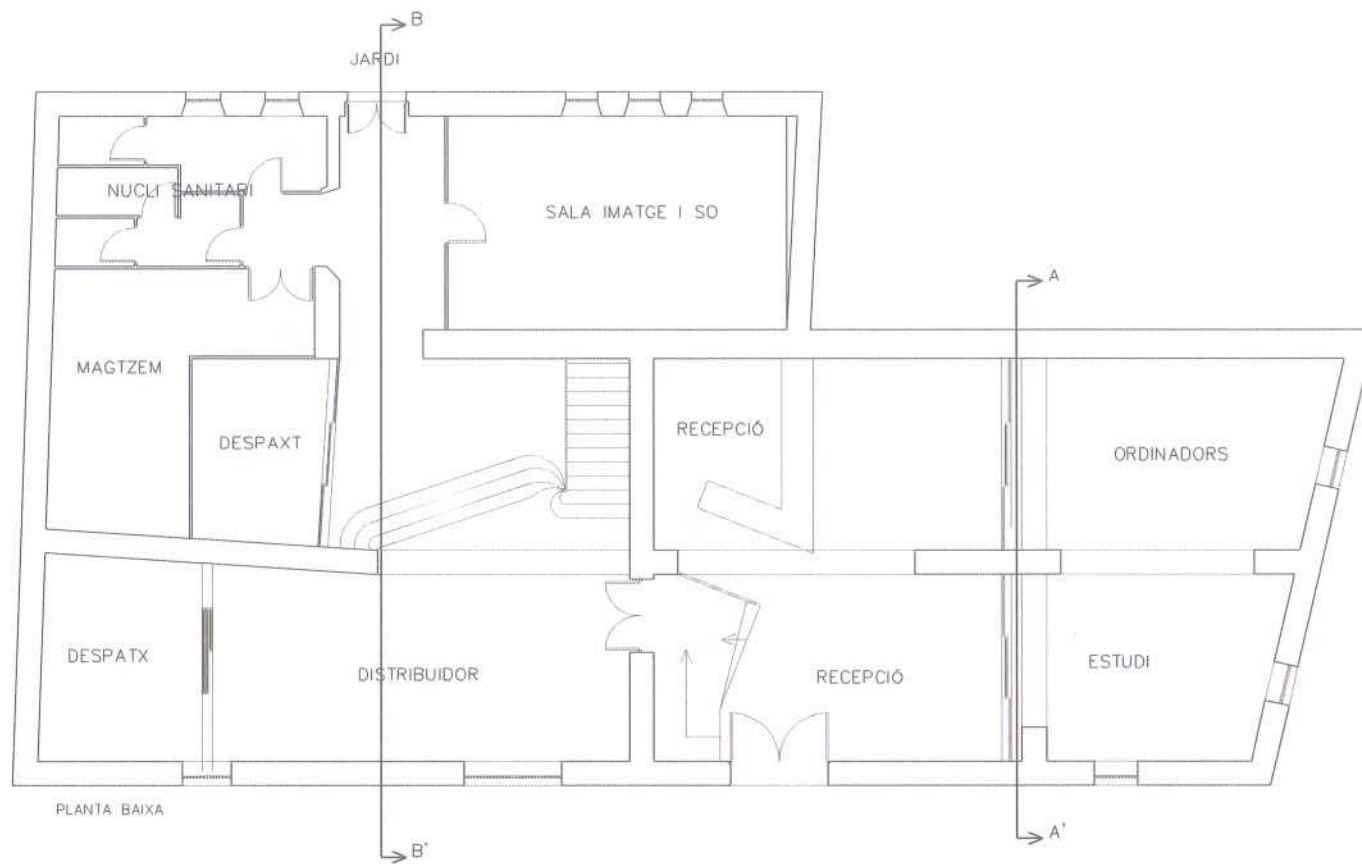


Generalitat de Catalunya
Departament de Política Territorial
i Obres Públiques
Direcció General d'Urbanisme
Comissió Territorial d'Urbanisme
de Barcelona

MAS FONOLLAR

Denominació: Mas Fonollar
Localització: Carrer de Sant Jeroni, 1-3

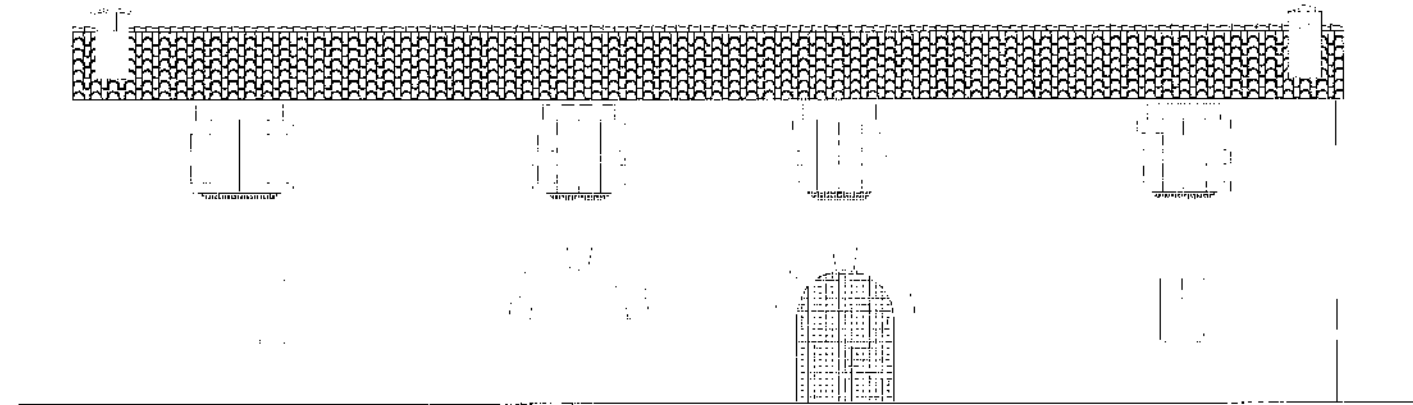
EC-01



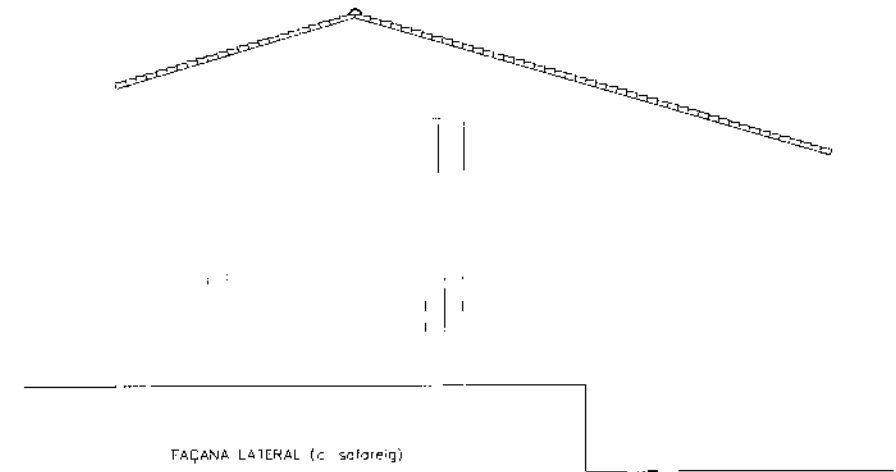
Generalitat de Catalunya
 Departament de Política Territorial
 i Obres Públiques
 Direcció General d'Urbanisme
 Comissió Territorial d'Urbanisme
 de Barcelona

Denominació: Mas Fonollar
Localització: Carrer de Sant Jeroni, 1-3

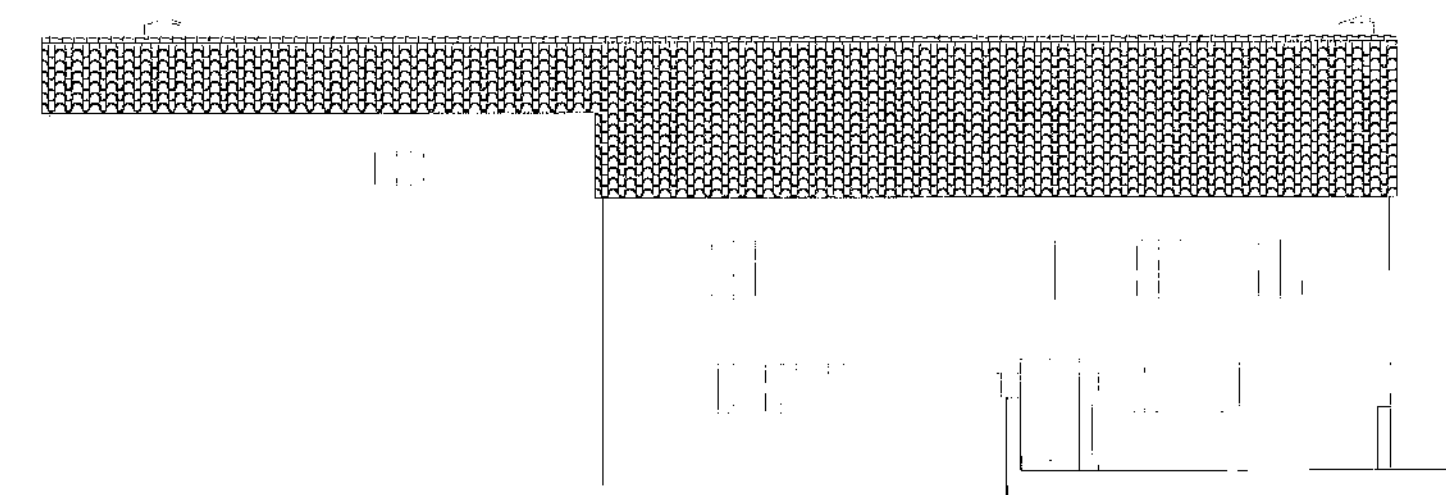
EC-01



FAÇANA PRINCIPAL



FAÇANA LATERAL (c. solareig)



FAÇANA POSTERIOR



Generalitat de Catalunya
Departament de Política Territorial
i Mitjàs de Transports
Direcció General d'Urbanisme
Consorci Territorial d'Urbanisme
de Barcelona

Denominació: Mas Fonollar
Localització: Carrer de Sant Jeroni, 1-3



Cronologia: Origen: segle XIV / Transformació: segle XVII / Rehabilitacions: 1.982 i 1.991

Autor: Desconegut / Rehabilitacions: Josep Miró, arq. (1.982) i Cristòbal Ramírez, arq. (1.991)

Tipologia: Edifici exponent de l'arquitectura rural colomenca, de planta baixa i pis amb un pati rectangular al seu front que fa d'accés al mas.

Situació: Dins el nucli més antic de Santa Coloma, en un context no massa degradat que afavoreix visualment la seva contextualització. La posició del mas i del pati, transversal als carrers Sant Jeroni i Safareig, potencia el caràcter mediterrani de la llum, el color, la vegetació i la relació amb l'exterior.

Context històric: Es tracta d'una de les edificacions més antigues de la ciutat, d'origen medieval. Resulta interessant, no sols històricament, sinó també pel seu volum, la seva tipologia, els arcs originals interiors i el seu espai lliure. La rehabilitació del 1.982 el va transformar en l'actual Casal de la Joventut.

Façana: La façana està formada per parets de tàpia arrebossades de color rosat i pedra a les cantonades, de la qual destaquen el portal dovellat de punt rodó i les finestres amb llindes i brancals de pedra. L'accés al recinte es produeix pel carrer Sant Jeroni, a través del pati enjardinat envoltat de parets de maçoneria de pedra i quatre palmeres disposades paral·lelament a la façana principal, mitjançant una rampa i escales que salven el desnivell existent.

Coberta: L'edifici consta de coberta inclinada a dues aigües amb comisa paral·lela al carener feta amb imbricacions de teula.

Interior: A l'interior es conserven els arcs originals d'ambdues plantes, a més d'un forn i un hipogeu o túnel, probablement utilitzat com a refugi en temps de guerra.

Qualificació urbanística: 7aC

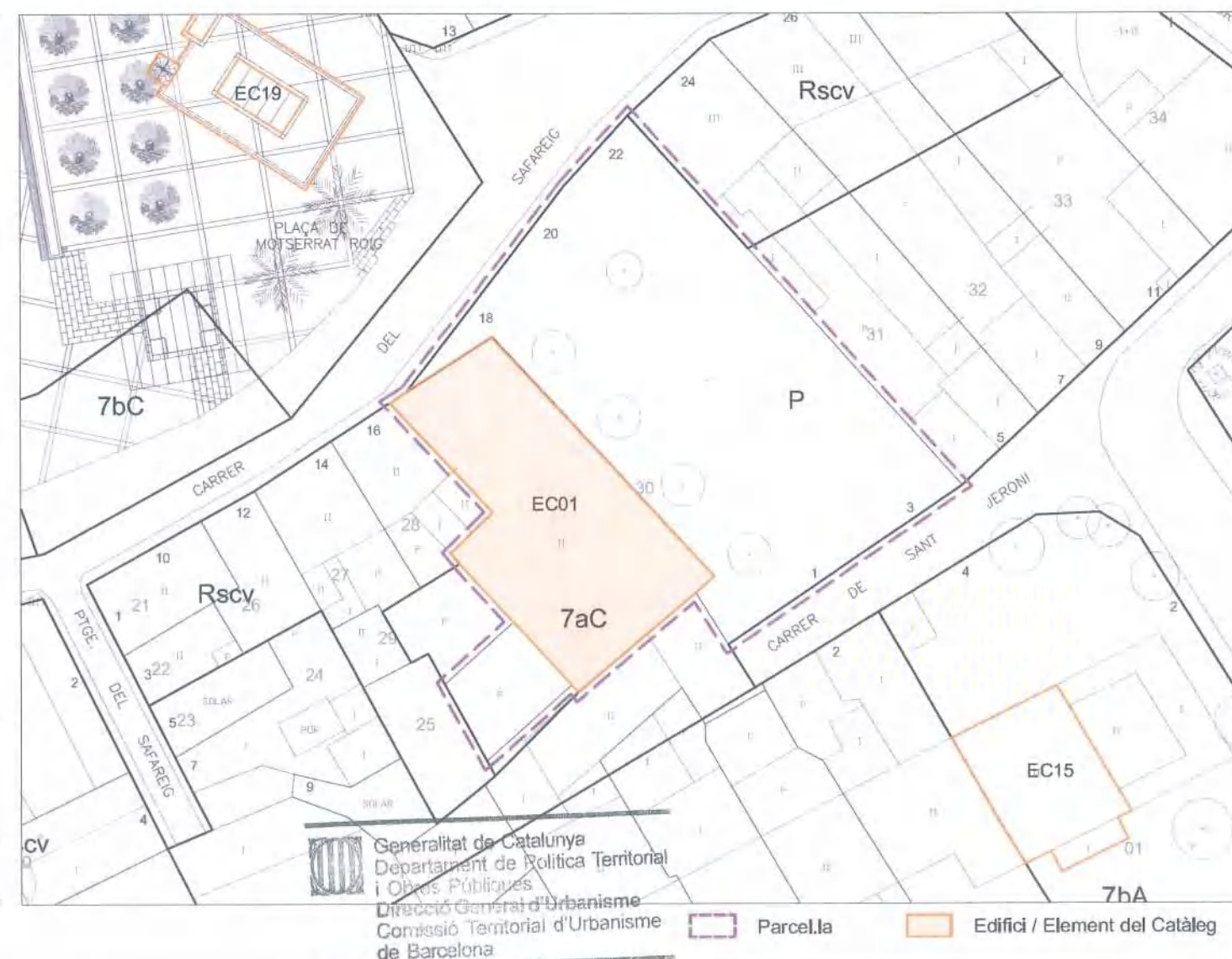
Ús actual: Centre de Recursos Juvenil

Referència cadastral: 3795430

Propietat: Ajuntament de Santa Coloma

Pla Especial de Protecció del Patrimoni Vigent: Es protegeixen el volum, la coberta, la façana i la tanca del carrer Safareig, així com els arcs, sostres i altres elements de l'interior. No s'admeten afegits en planta ni alçada, però sí noves obertures justificades en raó de l'ús.

Proposta: A mantenir la protecció



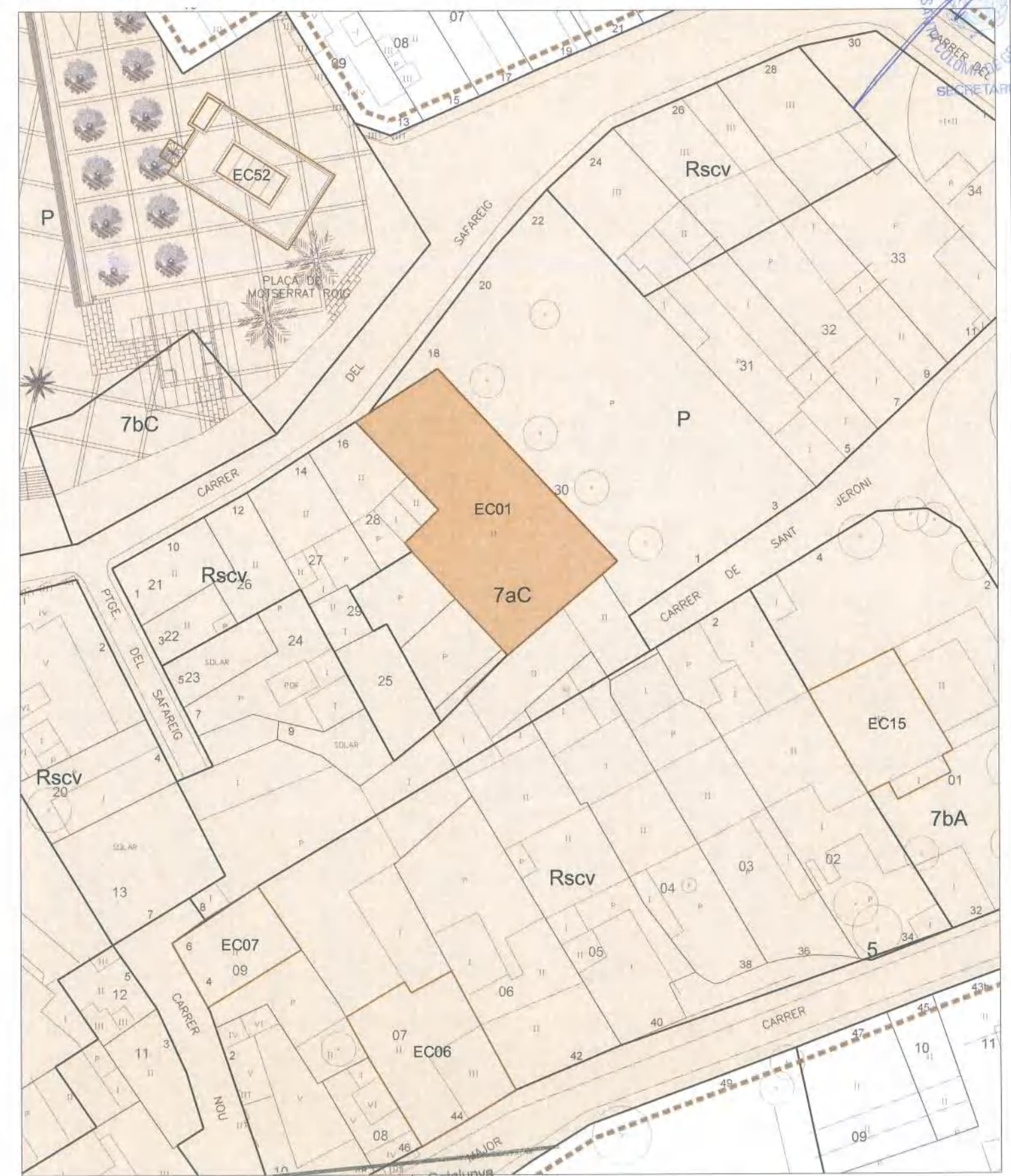
Denominació: Mas Fonollar
 Localització: Carrer de Sant Jeroni, 1-3

Autor:	Desconegut	Propietat:	Ajuntament de Santa Coloma
Any - Època:	Segle XIV	Ús actual:	Centre de Recursos Juvenil
Nivell de Protecció:	Volumètric + Entorn	Clau urbanística:	7aC
Categoria de Protecció:	BCIL	Tipologia:	Masia

Regulació de la intervenció:

PROTECCIÓ I INTERVENCIÓ		ÀMBITS DE PROTECCIÓ								
		VOLUM		PARCIAL				ENTORN (*)		
		PRINCIPAL	AFEGITS	FAÇANA	COBERTA	INTERIOR	ESTRUCTURA	PARCEL·LA PRÒPIA	PARCEL·LES ANNEXES	VEGETACIÓ
PROPOSTES D'INTERVENCIÓ	RESTAURACIÓ	MANTENIMENT	■						■	■
		CONSOLIDACIÓ								
		RESTITUCIÓ								
	REHABILITACIÓ	MODERNITZACIÓ								
		REUTILITZACIÓ								
		REESTRUCTURACIÓ								
	DECONSTRUCCIÓ	ENDERROC		**					**	
SUBSTITUCIÓ										
OBRA NOVA	ED. AUXILIARS									
DESPLAÇAMENT	RELOCALITZACIÓ									
RECONSTRUCCIÓ										
OBRES NO ADMESES	Alteracions del volum									
	Remuntes i ampliacions en alçada		■							
	Ampliacions en planta									
	Reformes									
	Noves obertures				■					
	Substitució d'elements									
	Redistribució interior									
	Modificació dels elements estructurals							■		
Noves edificacions										
OBSERVACIONS		* Veure normativa d'entorns ** És aconsellable l'enderroc de les edificacions colindants a la façana sud per tal de permetre l'obertura del carrer Sant Jeroni fins a la continuació del carrer Nou								

■ Optatiu ■ Normatiu ■ Preceptiu



Generalitat de Catalunya
 Departament de Política Territorial
 i Obres Públiques
 Direcció General d'Urbanisme
 Comissió Territorial d'Urbanisme
 de Barcelona

