



COMENÇEM L'INSTITUT!

ORIENTACIONS PER A LA PREINSCRIPCIÓ ESCOLAR



Ajuntament
de Santa Coloma
de Gramenet



Generalitat
de Catalunya
Departament
d'Educació

SANTA
COLOMA
EDUCA*

**CURS
2021
2022**

SANTA COLOMA, CIUTAT EDUCADORA I INCLUSIVA



Benvolgudes famílies,

Durant aquestes dates, moltes famílies us veieu immerses en l'important procés de triar el centre escolar on estudiaran les vostres filles i fills. Conscients d'això, des de l'Ajuntament encetem una campanya informativa per acompanyar-vos en aquest procés i resoldre els vostres dubtes i tot allò que necessiteu saber dels centres escolars de la ciutat.

La publicació que teniu a les vostres mans pretén ser una eina, pràctica i útil, adreçada a tots els colomencs i les colomenques amb adolescents que cursaran 1r d'ESO durant el curs 2021-22. Trobareu informació bàsica sobre el procediment de preinscripció i aspectes a tenir en compte per fer la tria d'escola de la manera més fàcil.

Malgrat la situació que estem vivint a escala sanitària, els instituts escolars són espais segurs gràcies al gran esforç de la comunitat educativa. Per garantir-ho, els serveis municipals hem impulsat mesures com l'increment de la neteja i la desinfecció dels accessos als instituts, la cessió d'espais i equipaments públics per ampliar els espais dels centres, així com formació específica per a docents i alumnat per prevenir els contagis.

L'oferta de projectes educatius de la ciutat és àmplia i de gran qualitat. Els centres educatius de Santa Coloma i el professorat posen a disposició dels i les adolescents i joves i les seves famílies moltes oportunitats educatives perquè creixin i es formin feliços i amb l'autonomia més gran possible.

Som una ciutat compromesa amb l'educació de qualitat i inclusiva. Els centres educatius, amb l'Ajuntament al costat, defensem un model de formació en valors com la igualtat d'oportunitats, el respecte pels altres i el treball en equip. Fent sempre de la diversitat un valor enriquidor i de creixement personal.

Aprofiteu per convidar-vos a participar de manera activa en la vida dels instituts, i també en les seves Associacions de Famílies de l'Alumnat. Així, el procés educatiu serà compartit i de ben segur més profitós per a tothom!

NÚRIA PARLON GIL

Alcaldessa de Santa Coloma de Gramenet

SOM CIUTAT EDUCADORA: COMUNITAT PER APRENDRE I EDUCAR



PROGRAMA D'ACTIVITATS EDUCATIVES

Impulsem activitats i projectes d'educació per la ciutadania global que parlen sobre ciència, cultura, esports, educació vial, igualtat, medi ambient...



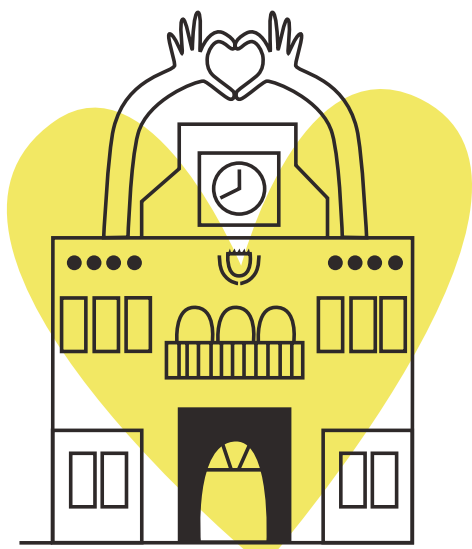
EL MENJADOR A L'ABAST DE TOTHOM

Programa municipal de beques de menjador que garanteix un àpat de qualitat per a la infància i adolescència.



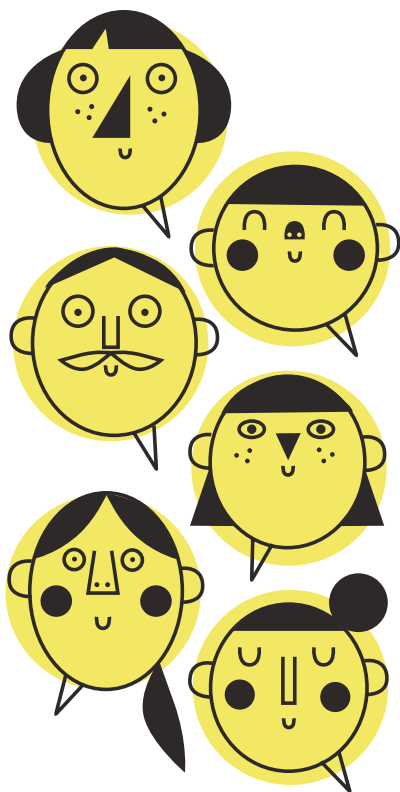
REUTILITZACIÓ DE LLIBRES DE TEXT, PER INFANTIL I PRIMÀRIA, I DIGITALITZACIÓ PER L'ESO

Invertim més de 1M d'euros perquè tothom tingui accés al material educatiu, a llibres de text i a ordinadors i tauletes.



SANTA COLOMA, CIUTAT AMIGA DE LA INFÀNCIA

UNICEF España ha reconegut la nostra ciutat com a **Ciutat Amiga de la Infància** per treballar amb els nens, nenes i adolescents en la promoció, protecció i defensa dels drets de la infància. En aquesta línia, impulsem projectes com:



CONSELL DE LA INFÀNCIA

És l'òrgan de participació que permet que els nens i nenes co-laborin activament en la construcció, el desenvolupament i la millora de la nostra ciutat. Han fet aportacions com la construcció de nous parcs, els primers camins escolars segurs, rutes sostenibles, campanyes contra el canvi climàtic...

PROJECTE FILS, ESPAIS DE FAMÍLIES

Fils genera espais de reflexió per a les famílies per acompanyar-les en el procés de cria dels fills i filles. També acompanya a les AMPES i AFAs en la seva tasca de promoure la participació de les famílies a l'escola i a l'entorn.



LA XARXA DE CENTRES EDUCATIUS DE LA CIUTAT

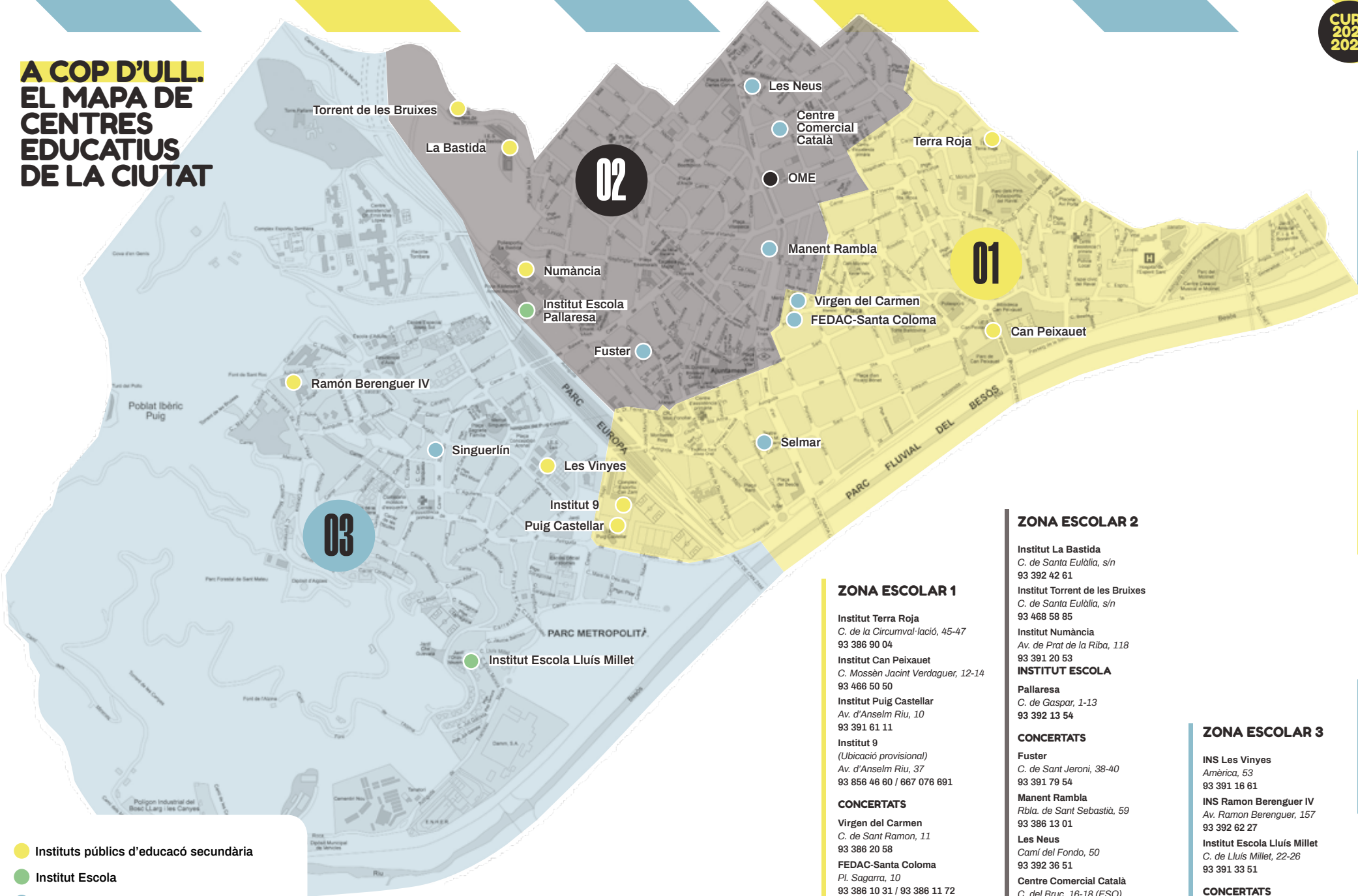
Santa Coloma de Gramenet té una **xarxa de centres educatius** molt àmplia i que està constituïda per...

13	ESCOLES BRESSOLS MUNICIPALS I LLARS D'INFANTS (dels 0 als 3 anys)
28	ESCOLES I CO-LEGIS D'EDUCACIÓ INFANTIL I PRIMÀRIA (dels 3 als 12 anys)
02	INSTITUTS-ESCOLA PÚBLICS (dels 3 als 16 anys)
17	INSTITUTS I COL-LEGIS D'EDUCACIÓ SECUNDÀRIA (dels 12 als 16 anys)
09	CENTRES D'EDUCACIÓ POSTOBLIGATÒRIA, BATXILLERATS I/O CICLES FORMATIUS (a partir dels 16 anys)
01	ESCOLA D'EDUCACIÓ ESPECIAL
01	ESCOLA MUNICIPAL DE MÚSICA (per a totes les edats)
01	ESCOLA OFICIAL D'IDIOMES (a partir dels 16 anys)
02	CENTRES DE FORMACIÓ D'ADULTS (a partir dels 18 anys)

Pel que fa a l'etapa de secundària, aquí trobareu el llistat de centres educatius:

- INSTITUT CAN PEIXAUET
- INSTITUT TERRA ROJA
- INSTITUT PUIG CASTELLAR
- INSTITUT DE SANTA COLOMA (EL 9)
- INSTITUT NUMÀNCIA
- INSTITUT TORRENT DE LES BRUIXES
- INSTITUT LA BASTIDA
- INSTITUT RAMON BERENGUER IV
- INSTITUT LES VINYES
- INSTITUT ESCOLA PALLARESA
- INSTITUT ESCOLA LLUÍS MILLET
- COL·LEGI LES NEUS
- COL·LEGI SEIMAR
- COL·LEGI MANENT RAMBLA
- COL·LEGI FUSTER
- COL·LEGI SINGUERLÍN
- COL·LEGI CENTRE CATALÀ COMERCIAL
- COL·LEGI VIRGEN DEL CARMEN
- COL·LEGI FEDAC - SANTA COLOMA

A COP D'ULL. EL MAPA DE CENTRES EDUCATIUS DE LA CIUTAT



02

01

03

- Instituts públics d'educació secundària
- Institut Escola
- Centres privats-Concertats
- Oficina Municipal d'escolarització

ZONA ESCOLAR 1

- Institut Terra Roja**
C. de la Circumval·lació, 45-47
93 386 90 04
- Institut Can Peixauet**
C. Mossèn Jacint Verdaguer, 12-14
93 466 50 50
- Institut Puig Castellar**
Av. d'Anselm Riu, 10
93 391 61 11
- Institut 9**
(Ubicació provisional)
Av. d'Anselm Riu, 37
93 856 46 60 / 667 076 691

CONCERTATS

- Virgen del Carmen**
C. de Sant Ramon, 11
93 386 20 58
- FEDAC-Santa Coloma**
Pl. Sagarra, 10
93 386 10 31 / 93 386 11 72
- Seimar**
C. de Lluís Companys, 5-7
93 466 12 87

ZONA ESCOLAR 2

- Institut La Bastida**
C. de Santa Eulàlia, s/n
93 392 42 61
- Institut Torrent de les Bruixes**
C. de Santa Eulàlia, s/n
93 468 58 85
- Institut Numància**
Av. de Prat de la Riba, 118
93 391 20 53

INSTITUT ESCOLA

- Pallaresa**
C. de Gaspar, 1-13
93 392 13 54

CONCERTATS

- Fuster**
C. de Sant Jeroni, 38-40
93 391 79 54
- Manent Rambla**
Rbla. de Sant Sebastià, 59
93 386 13 01
- Les Neus**
Camí del Fondo, 50
93 392 36 51
- Centre Comercial Català**
C. del Bruc, 16-18 (ESO)
C. de la Marina, 5-7 (CFGM)
93 468 25 78 (ESO)
93 386 29 42 (CFGM)

ZONA ESCOLAR 3

- INS Les Vinyes**
Amèrica, 53
93 391 16 61
 - INS Ramon Berenguer IV**
Av. Ramon Berenguer, 157
93 392 62 27
 - Institut Escola Lluís Millet**
C. de Lluís Millet, 22-26
93 391 33 51
- CONCERTATS**
- Singuerlin**
C. de Santiago Russinyol, 42
93 391 26 11

COMENCEM 1R D'ESO. FEM LA PREINSCRIPCIÓ ESCOLAR

Si el teu fill o filla està cursant 6è de primària, el proper curs començarà l'educació secundària i cal que iniciu el procés de preinscripció en el període oficial, que anirà del 17 al 24 de març de 2021. També caldrà seguir aquest procés de preinscripció si vols canviar de centre educatiu o bé si no estaves a l'institut durant el curs anterior.

Les sol·licituds presentades reben una baremació de punts en funció dels criteris de prioritats establerts per la Generalitat de Catalunya. Aquesta puntuació servirà per ordenar les sol·licituds de cada centre educatiu i establir l'ordre de prioritats quan el centre educatiu rep més sol·licituds que l'oferta de places escolars de la que disposa. L'oferta inicial de places de cada centre educatiu es podrà consultar al web municipal i també directament als centres.

QUÈ ÉS L'ADSCRIPCIÓ? COM SÉ A QUINS CENTRES ESTEM ADSCRITS?

L'adscripció és el criteri específic que ordena les sol·licituds en preferents i no preferents per prioritzar l'accés als centres educatius de secundària en funció de l'escola que prové l'alumne. Els centres públics d'educació infantil i primària estan adscrits als instituts de les mateixes àrees de proximitat per facilitar les coordinacions i continuïtat pedagògica.

Sol·licitud preferent: El centre del que prové l'alumne està adscrit al centre sol·licitat.

Sol·licitud no preferent: El centre del que prové l'alumne no està adscrit al centre sol·licitat.

Les adscripcions per centres educatius són les següents:

ZONA ESCOLAR 1

Escola de primària

- Escola Banús
- Escola Miguel de Unamuno
- Escola Antoni Gaudí
- Escola Tanit
- Escola Torre Balldovina
- Escola Santa Coloma
- Escola Fray Luis de León
- Escola Sant Just
- Escola Ferran de Sagarra

Institut de secundària

- Institut Can Peixauet
- Institut Terra Roja
- Institut Puig Castellar
- Institut de Santa Coloma (EI 9)

ZONA ESCOLAR 2

Escola de primària

- Escola Serra de Marina
- Escola Les Palmeres
- Escola Merè Rodoreda
- Escola Riera Alta
- Escola Wagner
- Escola Beethoven
- Escola Ausiàs March
- Escola Rosselló Pòrcel
- Escola Joan Salvat Papasseit

Institut de secundària

- Institut Numància
- Institut Torrent de les Bruixes
- Institut La Bastida

ZONA ESCOLAR 3

Escola de primària

- Escola Jaume Salvatella
- Escola Sagrada Família
- Escola Primavera

Institut de secundària

- Institut Ramon Berenguer IV
- Institut Les Vinyes

Els centres concertats i els instituts escola tenen adscripció única al seu propi centre educatiu.

QUINS SÓN ELS CRITERIS QUE PUNTEJEN?

Criteris generals:

- Germans i/o germanes escolaritzades al centre o pares/mares que hi treballin.
- La proximitat del domicili o del lloc de treball. Al web municipal podreu trobar quins són els centres que es consideren a l'àrea de proximitat al vostre domicili o lloc de treball a través del cercador de centres educatius de proximitat.
- Pare, mare o tutor/a beneficiaris de l'ajut de la renda garantida de ciutadania.
- Acreditació d'una discapacitat de grau igual o superior al 33% de l'alumne, pare, mare, germà o germana.

Criteris complementaris:

- Família nombrosa o monoparental.

INFORMACIÓ SOBRE LA SOL·LICITUD?

Només has de presentar una única sol·licitud, en la que has de posar, per ordre de preferència, a quines escoles vols optar. La presentació de sol·licituds s'ha de fer, preferentment, de forma telemàtica. Tant als mateixos centres educatius com a l'Oficina Municipal d'Escolarització (OME) podràs informar-te de com realitzar-la.

CALENDARI DE LA PREINSCRIPCIÓ I MATRÍCULA

La normativa, el calendari de preinscripció i matrícula i tota la informació sobre el procés de preinscripció del curs 2021-2022 la podeu trobar actualitzada a

- www.gramenet.cat/educació
- www.gencat.cat/preinscripció

NORMATIVA OFICIAL SOBRE EL PROCÉS DE PREINSCRIPCIÓ

La normativa oficial que regeix el procés de preinscripció la podeu trobar a

- www.gencat.cat/preinscripcio

ELS CENTRES EDUCATIUS DES DE DINS: JORNADES DE PORTES OBERTES VIRTUALS

La jornada de portes obertes és una gran oportunitat perquè les famílies coneguen els centres educatius en totes les seves dimensions: les instal·lacions i els espais, l'equip docent, el funcionament i la metodologia de treball amb l'alumnat.

Aquest any l'entrada física als centres educatius estarà més limitada per tal de preservar la seguretat sanitària, però podràs endinsar-t'hi a través dels vídeos interactius que trobaràs a la nostra pàgina web i a la del centre educatiu que vulguis visitar. **Aprofita i visita totes les escoles que puguis i tindràs molta més informació per decidir!**

Si segueixes aquest codi QR, arribaràs a la web des d'on podràs accedir a totes les visites als centres educatius.



CONEIX ELS CENTRES EDUCATIUS: ORIENTACIONS PER TRIAR EL CENTRE EDUCATIU

La xarxa de centres educatius de la nostra ciutat és molt àmplia i de gran qualitat. Mirem on mirem tenim bones pràctiques, metodologies innovadores i molta passió per educar. Aquestes orientacions són una guia útil per ajudar-te en la tria del centre educatiu. Recorda que aquests centres sempre estan oberts a resoldre tots els dubtes que tingueu i us explicaran amb molt detall com funcionen.



COMUNICA'T AMB EL TEU ENTORN.

Parla i escolta el parer d'altres persones, però recorda que cada experiència és singular, així que vigila amb la rumorologia i els prejudicis.



CONSULTA ELS ESPAIS WEB DE LES ESCOLES I INFORMA'T PER CONÈIXER TOTS ELS CENTRES.

Trobaràs informació que t'ajudarà a resoldre els dubtes per decidir amb criteri, i si encara en tens preguntes, contacta amb el centre educatiu.



PENSA I CONSULTA L'OPINIÓ I LA PREFERÈNCIA DEL TEU FILL O FILLA.

Valora amb ell o ella aspectes com el projecte educatiu del centre, la metodologia d'aprenentatge, l'equip docent, les instal·lacions i aules,... Tingueu present des d'un primer moment consultar l'oferta de places dels centres per conèixer les opcions que té de poder ser admès/admesa.



COMPARA LA INFORMACIÓ AMB ELS TEUS CRITERIS.

Quins aspectes consideres importants i per què. Fes una llista dels teus criteris i endreça'ls per ordre, compara i contrasta amb cadascuna de les escoles per les que t'has interessat.

CONNECTA'T: ACCEDEIX A TOTA LA INFORMACIÓ

Donada la situació sanitària que vivim, hem adaptat el contingut del nostre web municipal i hem ampliat la informació disponible en línia.

A través de [www.gramenet.cat/educació](http://www.gramenet.cat/educacio) podreu accedir a aquesta informació i ampliar-la de la següent manera:

- **Píndoles informatives al web municipal:** trobaràs informació sobre el procediment de preinscripció, baremació dels punts, el cercador d'escoles i les orientacions per la tria d'escola.
- **Jornades de portes obertes virtuals al web municipal i als webs dels centres educatius:** podreu visitar per dins els centres educatius i conèixer les instal·lacions i projectes educatius.
- **Atenció personalitzada de forma presencial i virtual a l'Oficina Municipal d'Escolarització (OME):** Si encara teniu dubtes, podreu demanar cita prèvia a la OME i fer una consulta personalitzada.
 - Per demanar cita prèvia, podeu fer-ho a través del telèfon **93 462 40 90** o bé de la web www.gramenet.cat/seu-electronica/cita-previa/
 - Per enviar una consulta a la OME, podeu escriure a: escolaritzacio@gramenet.cat o trucar al telèfon: **93 462 40 58**
- **Seguiu-nos per xarxes socials i consultiu freqüentment al web municipal!**



ALTRES ESPAIS D'INFORMACIÓ

www.gencat.cat/preinscripcio
www.queestudiar.gencat.cat
Webs dels centres educatius

COMENCEM L'INSTITUT!

www.gramenet.cat/educació
www.gencat.cat/preinscripció



Ajuntament
de Santa Coloma
de Gramenet



Generalitat
de Catalunya
Departament
d'Educació



Joventut
Santa Coloma de Gramenet

SANTA
COLOMA
EDUCA*



Santa Coloma
de Gramenet
CIUTAT EDUCADORA



Ciudades
Amigas
de la Infancia

unicef 