



COMENÇEM L'ESCOLA!

ORIENTACIONS PER A LA PREINSCRIPCIÓ ESCOLAR



Ajuntament
de Santa Coloma
de Gramenet



Generalitat
de Catalunya
Departament
d'Educació

SANTA
COLOMA
EDUCA*

**CURS
2021
2022**

SANTA COLOMA, CIUTAT EDUCADORA I INCLUSIVA



Benvolgudes famílies,

Durant aquestes dates, moltes famílies us veieu immerses en l'important procés de triar el centre escolar on estudiaran les vostres filles i fills. Conscients d'això, des de l'Ajuntament de Santa Coloma de Gramenet encetem una campanya informativa per acompanyar-vos en aquest procés, resoldre els vostres dubtes i tot allò que necessiteu saber dels centres escolars de la ciutat.

La publicació que teniu a les vostres mans pretén ser una eina, pràctica i útil, adreçada a tots els colomencs i les colomenques amb infants que cursaran P3 durant el curs 2021-22. Trobareu informació bàsica sobre el procediment de preinscripció i aspectes a tenir en compte per fer la tria d'escola de la manera més fàcil.

Malgrat la situació que estem vivint en l'àmbit sanitari, les escoles són espais segurs gràcies al gran esforç de la comunitat educativa. Per garantir-ho, els serveis municipals hem impulsat mesures com l'increment de la neteja, la desinfecció dels accessos a les escoles, l'augment d'agents cívics per fer a suport a les entrades i sortides al centre, la cessió d'espais i equipaments públics per ampliar els espais de les escoles, així com formació específica per a docents i infants per prevenir contagis.

L'oferta de projectes educatius de la ciutat és àmplia i de gran qualitat. Els centres educatius de Santa Coloma i el professorat posen a disposició dels nens i les nenes i les seves famílies moltes oportunitats educatives perquè creixin i es formin feliços i amb l'autonomia més gran possible.

Som una ciutat compromesa amb l'educació de qualitat i inclusiva. Els centres educatius, amb l'Ajuntament al costat, defensem un model de formació en valors com la igualtat d'oportunitats, el respecte pels altres i el treball en equip. Fent sempre de la diversitat un valor enriquidor i de creixement personal.

Aprofito per convidar-vos a participar de manera activa en la vida de les escoles, i també en les seves Associacions de Famílies de l'Alumnat. Així, el procés educatiu serà compartit i de ben segur més profitós per a tothom!

NÚRIA PARLON GIL

Alcaldessa de Santa Coloma de Gramenet

SOM CIUTAT EDUCADORA: COMUNITAT PER APRENDRE I EDUCAR



PROGRAMA D'ACTIVITATS EDUCATIVES

Impulsem activitats i projectes d'educació per la ciutadania global que parlen sobre ciència, cultura, esports, educació vial, igualtat, medi ambient...



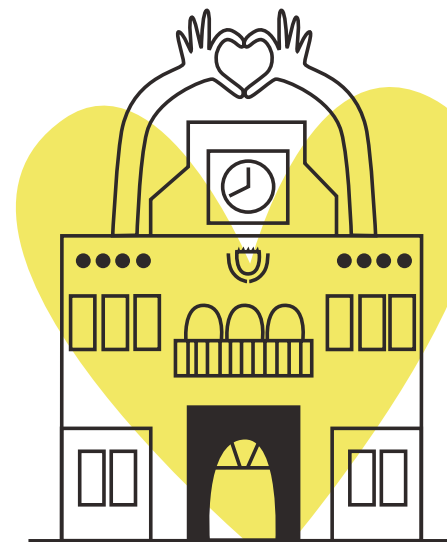
EL MENJADOR A L'ABAST DE TOTHOM

Programa municipal de beques de menjador que garanteix un àpat de qualitat per a la infància i adolescència.



REUTILITZACIÓ DE LLIBRES DE TEXT, PER INFANTIL I PRIMÀRIA, I DIGITALITZACIÓ PER L'ESO

Invertim més de 1M d'euros perquè tothom tingui accés al material educatiu, a llibres de text i a ordinadors i tauletes.



SANTA COLOMA, CIUTAT AMIGA DE LA INFÀNCIA

UNICEF España ha reconegut la nostra ciutat com a **Ciutat Amiga de la Infància** per treballar amb els nens, nenes i adolescents en la promoció, protecció i defensa dels drets de la infància. En aquesta línia, impulsem projectes com:

CONSELL DE LA INFÀNCIA

És l'òrgan de participació que permet que els nens i nenes co-laborin activament en la construcció, el desenvolupament i la millora de la nostra ciutat. Han fet aportacions com la construcció de nous parcs, els primers camins escolars segurs, rutes sostenibles, campanyes contra el canvi climàtic...

PROJECTE FILS, ESPAIS DE FAMÍLIES

Fils genera espais de reflexió per a les famílies per acompanyar-les en el procés de cria dels fills i filles. També acompanya a les AMPES i AFAs en la seva tasca de promoure la participació de les famílies a l'escola i a l'entorn.



Ciudades
Amigas
de la Infancia



Santa Coloma
de Gramenet
CIUTAT EDUCADORA



AGENDA
2030



4 EDUCACIÓN
DE CALIDAD

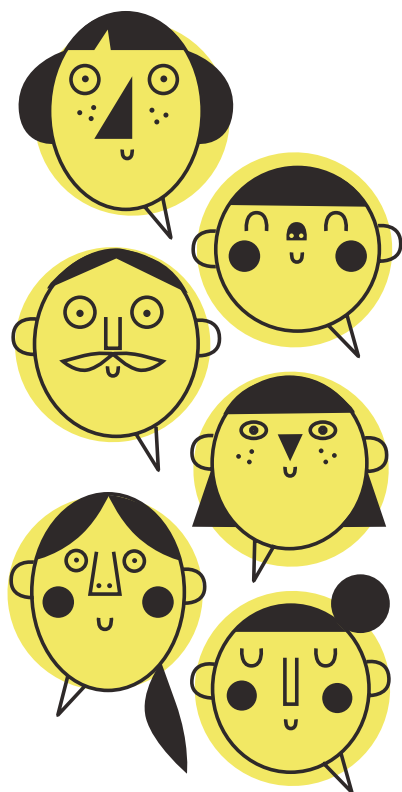
LA XARXA DE CENTRES EDUCATIUS DE LA CIUTAT

Santa Coloma de Gramenet té una **xarxa de centres educatius** molt àmplia i que està constituïda per...

13	ESCOLES BRESSOLS MUNICIPALS I LLARS D'INFANTS (dels 0 als 3 anys)
28	ESCOLES I CO-LEGIS D'EDUCACIÓ INFANTIL I PRIMÀRIA (dels 3 als 12 anys)
02	INSTITUTS-ESCOLA PÚBLICS (dels 3 als 16 anys)
17	INSTITUTS I COL-LEGIS D'EDUCACIÓ SECUNDÀRIA (dels 12 als 16 anys)
09	CENTRES D'EDUCACIÓ POSTOBLIGATÒRIA, BATXILLERATS I/O CICLES FORMATIUS (a partir dels 16 anys)
01	ESCOLA D'EDUCACIÓ ESPECIAL
01	ESCOLA MUNICIPAL DE MÚSICA (per a totes les edats)
01	ESCOLA OFICIAL D'IDIOMES (a partir dels 16 anys)
02	CENTRES DE FORMACIÓ D'ADULTS (a partir dels 18 anys)

Pel que fa a l'etapa del **segon cicle** d'Educació Infantil i per a la **primària**, aquí trobareu el llistat de centres educatius.

- ESCOLA ANTONI GAUDÍ
- ESCOLA AUSIÀS MARCH
- ESCOLA BANÚS
- ESCOLA BEETHOVEN
- ESCOLA FERRAN DE SAGARRA
- ESCOLA FRAY LUIS DE LEÓN
- ESCOLA JAUME SALVATELLA
- ESCOLA JOAN SALVAT PAPASSEIT
- ESCOLA LES PALMERES
- ESCOLA MERCÈ RODOREDA
- ESCOLA MIGUEL DE UNAMUNO
- ESCOLA PRIMAVERA
- ESCOLA RIERA ALTA
- ESCOLA ROSSELLÓ PÒRCEL
- ESCOLA SAGRADA FAMÍLIA
- ESCOLA SANT JUST
- ESCOLA SANTA COLOMA
- ESCOLA SERRA DE MARINA
- ESCOLA TANIT
- ESCOLA TORRE BALLDOVINA
- ESCOLA WAGNER
- INSTITUT ESCOLA LLUÍS MILLET
- INSTITUT ESCOLA PALLARESA
- CO-LEGI FEDAC - SANTA COLOMA
- CO-LEGI FUSTER
- CO-LEGI LES NEUS
- CO-LEGI MANENT RAMBLA
- CO-LEGI SEIMAR
- CO-LEGI SINGUERLÍN
- CO-LEGI VIRGEN DEL CARMEN



COMENCEM P3. FEM LA PREINSCRIPCIÓ ESCOLAR

Si el teu fill o filla va néixer l'any 2018, el proper curs començarà l'escola a P3 i cal que iniciis el procés de preinscripció en el període oficial, que anirà del **15 al 24 de març de 2021**. També caldrà seguir aquest procés de preinscripció si vols canviar d'escola o bé si no estaves a l'escola durant el curs anterior.

Les sol·licituds presentades reben una baremació de punts en funció dels criteris de prioritat establerts per la Generalitat de Catalunya. Aquesta puntuació servirà per ordenar les sol·licituds de cada centre educatiu i establir l'ordre de prioritat quan el centre educatiu rep més sol·licitud que l'oferta de places escolars de la que disposa. L'**oferta inicial de places** de cada centre educatiu es podrà consultar al web municipal i també directament als centres.



QUINS SÓN ELS CRITERIS QUE PUNTUEN?

Criteris generals:

- Germans i/o germanes escolaritzades al centre o pares/mares que hi treballin.
- La proximitat del domicili o del lloc de treball. *Recordeu que al cercador de centres educatius de proximitat podreu consultar quins són els centres pròxims al vostre domicili o lloc de treball.*
- Pare, mare o tutor/a beneficiaris de l'ajut de la **renda garantida de ciutadania**.
- **Acreditació d'una discapacitat** de grau igual o superior al 33% de l'alumne, pare, mare, germà o germana.

Criteris complementaris:

- Família nombrosa o monoparental.

QUÈ ÉS EL CERCADOR DE CENTRES EDUCATIUS DE PROXIMITAT? COM SÉ QUINES ESCOLES TINC AL MEU ENTORN?

Al web municipal trobaràs un cercador de centres educatius que t'indicarà els centres educatius que tens més properes al domicili i, per tant, a les que tindreu els 30 punts màxims. A la web també trobaràs més informació sobre els punts en relació a aquest àmbit.

INFORMACIÓ SOBRE LA SOL·LICITUD?

Només has de presentar una única sol·licitud, en la que has de posar, per ordre de preferència, a quines escoles vols optar. La presentació de sol·licituds s'ha de fer, preferentment, de forma telemàtica. Tant als mateixos centres educatius com a l'**Oficina Municipal d'Escolarització (OME)** podràs informar-te de com realitzar-la.

ELS CENTRES EDUCATIUS DES DE DINS: JORNADES DE PORTES OBERTES VIRTUALS

La jornada de portes obertes és una gran oportunitat perquè les famílies conegueu els centres educatius en totes les seves dimensions: les instal·lacions i els espais, l'equip docent, el funcionament i la metodologia de treball amb l'alumnat.

Aquest any l'entrada física als centres educatius estarà més limitada per tal de preservar la seguretat sanitària, però podràs endinsar-t'hi a través dels vídeos interactius que trobaràs a la nostra pàgina web i a la del centre educatiu que vulguis visitar. **Aprofita i visita totes les escoles que puguis i tindràs molta més informació per decidir!**

Si segueixes aquest **codi QR**, arribaràs a la web des d'on podràs accedir a totes les visites als centres educatius.



NORMATIVA OFICIAL SOBRE EL PROCÉS DE PREINSCRIPCIÓ

La normativa oficial que regeix el procés de preinscripció la podeu trobar a www.gencat.cat/preinscripcio

CALENDARI DE LA PREINSCRIPCIÓ I MATRÍCULA

La normativa, el calendari de preinscripció i matrícula i tota la informació sobre el procés de preinscripció del curs 2021-2022 la podeu trobar actualitzada a www.gramenet.cat/educacio www.gencat.cat/preinscripcio

CONEIX ELS CENTRES EDUCATIUS: ORIENTACIONS PER TRIAR EL CENTRE EDUCATIU

La xarxa de centres educatius de la nostra ciutat és molt àmplia i de gran qualitat. Mirem on mirem tenim bones pràctiques, metodologies innovadores i molta passió per educar. Aquestes orientacions són una guia útil per ajudar-te en la tria del centre educatiu. Recorda que aquests centres sempre estan oberts a resoldre tots els dubtes que tingueu i us explicaran amb molt detall com funcionen.



COMUNICA'T AMB EL TEU ENTORN.

Parla i escolta el parer d'altres persones, però recorda que cada experiència és singular, així que vigila amb la rumorologia i els prejudicis.



CONSULTA ELS ESPAIS WEB DE LES ESCOLES I INFORMA'T PER CONÈIXER TOTS ELS CENTRES.

Trobaràs informació que t'ajudarà a resoldre els dubtes per decidir amb criteri, i si encara en tens preguntes, contacta amb el centre educatiu.



PENSA EN TOTA L'ESCOLARITAT DEL TEU FILL O FILLA.

Dona un pas més enllà! És normal que et fixis en les instal·lacions i els serveis complementaris que ofereix (menjador, acollida, extraescolars), però no perdis de vista que escullis escola per uns quants anys. Valora aspectes com el projecte educatiu del centre, la metodologia d'aprenentatge, l'equip docent, la participació de les famílies...



COMPARA LA INFORMACIÓ AMB ELS TEUS CRITERIS.

Quins aspectes consideres importants i per què. Fes una llista dels teus criteris i endreça'ls per ordre, compara i contrasta amb cadascuna de les escoles per les que t'has interessat.

CONNECTA'T: ACCEDEIX A TOTA LA INFORMACIÓ

Donada la situació sanitària que vivim, hem adaptat el contingut del nostre web municipal i hem ampliat la informació disponible en línia.

A través de www.gramenet.cat/educacio podreu accedir a aquesta informació i ampliar-la de la següent manera:

- **Píndoles informatives al web municipal:** trobaràs informació sobre el procediment de preinscripció, baremació dels punts, el cercador d'escoles i les orientacions per la tria del centre educatiu.
- **Jornades de portes obertes virtuals al web municipal i als webs dels centres educatius:** podreu visitar per dins els centres educatius i conèixer les instal·lacions i projectes educatius.
- **Atenció personalitzada de forma presencial i virtual a l'Oficina Municipal d'Escolarització (OME):** Si encara teniu dubtes, podreu demanar cita prèvia a la OME i fer una consulta personalitzada.
 - Per demanar cita prèvia, podeu fer-ho a través del telèfon **93 462 40 90** o bé de la web www.gramenet.cat/seu-electronica/cita-previa/
 - Per enviar una consulta a la OME, podeu escriure a: escolaritzacio@gramenet.cat o trucar al telèfon: **93 462 40 58**
- **Seguiu-nos per xarxes socials i consulteu freqüentment al web municipal!**



ALTRES ESPAIS D'INFORMACIÓ

www.gencat.cat/preinscripcio
www.queestudiar.gencat.cat
Webs dels centres educatius

COMENCEM L'ESCOLA

www.gramenet.cat/educació
www.gencat.cat/preinscripció



Ajuntament
de Santa Coloma
de Gramenet



Generalitat
de Catalunya
Departament
d'Educació



Joventut
Santa Coloma de Gramenet

SANTA
COLOMA
EDUCA*



Santa Coloma
de Gramenet
CIUTAT EDUCADORA



Ciudades
Amigas
de la Infancia

unicef 