

COMENÇEM L'INSTITUT!

ORIENTACIONS PER A LA PREINSCRIPCIÓ ESCOLAR



Ajuntament
de Santa Coloma
de Gramenet



Generalitat
de Catalunya
Departament
d'Educació

SANTA
COLOMA
EDUCA*

CURS
2025
2026

VOLEM ACOMPANYAR-VOS EN AQUESTA NOVA ETAPA DE VIDA



Benvolgudes famílies,

Els vostres fills i filles iniciaran el curs 2025-2026 una nova etapa escolar i de vida, plena d'oportunitats i d'il·lusions compartides amb les famílies que els acompanyareu en aquest important viatge. Per començar, us adreçem aquesta guia sobre els centres escolars que teniu a la vostra disposició on podran cursar 1r d'ESO, amb informació d'interès i molt útil per fer-vos més fàcil el procés de tria i alhora per ajudar-vos a resoldre els dubtes pel que fa al procediment de preinscripció i de matriculació.

També compartim amb vosaltres els programes i projectes que liderem des de l'Ajuntament de Santa Coloma per avançar en el model educatiu que prioritza la qualitat educativa i la inclusió, i alhora que garanteix la igualtat d'oportunitats, claus per a l'èxit educatiu de tots els i les infants i adolescents de la nostra ciutat. Una de les nostres línies de treball és la col·laboració constant amb els centres per fer-los suport amb projectes d'innovació i en tots aquells àmbits i iniciatives que tenen a veure amb la cura i la protecció de la infància i adolescència, en contacte amb les direccions i amb les Associacions de Famílies de l'Alumnat (AFA's).

Alhora us convidem a participar en les portes obertes dels centres escolars, una magnífica ocasió per conèixer les instal·lacions de primera mà, els programes educatius, i tot allò que forma part de la identitat i funcionament de cada centre i els aspectes claus que us han d'ajudar a decidir quina és la millor opció per als vostres fills i filles.

Som Ciutat Educadora i Ciutat Amiga de la Infància. Per això, estem i estarem sempre al costat dels vostres infants i de vosaltres, les famílies que els acompanyeu en aquesta nova etapa de vida.

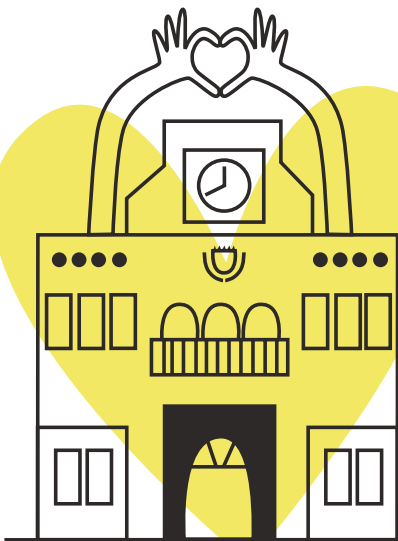
MIREIA GONZÁLEZ SÁEZ

Alcaldessa de Santa Coloma de Gramenet

SOM CIUTAT EDUCADORA: COMUNITAT PER APRENDRE I EDUCAR

“Per educar cal tota la tribu”. Sota la premissa d'aquest proverbi africà, l'Ajuntament lidera amb la comunitat educativa un projecte local per aconseguir que l'educació sigui l'eina per assolir la igualtat d'oportunitats i per millorar les condicions de vida de tothom.

Treballem per aconseguir una educació de qualitat i així complir amb l'Agenda 2030 dels Objectius de Desenvolupament Sostenible de les Nacions Unides, acompanyant famílies, escoles i infants en l'assoliment de l'èxit educatiu per a tothom.



PROGRAMA D'ACTIVITATS EDUCATIVES

Impulsem activitats i projectes d'educació per a la ciutadania global que parlen sobre ciència, cultura, esports, educació vial, igualtat, medi ambient...



SOAC

El Servei d'Orientació d'Àmbit Comunitari ofereix un assessorament i acompanyament individual a l'alumnat i les seves famílies en la construcció de les seves trajectòries educatives i vitals.

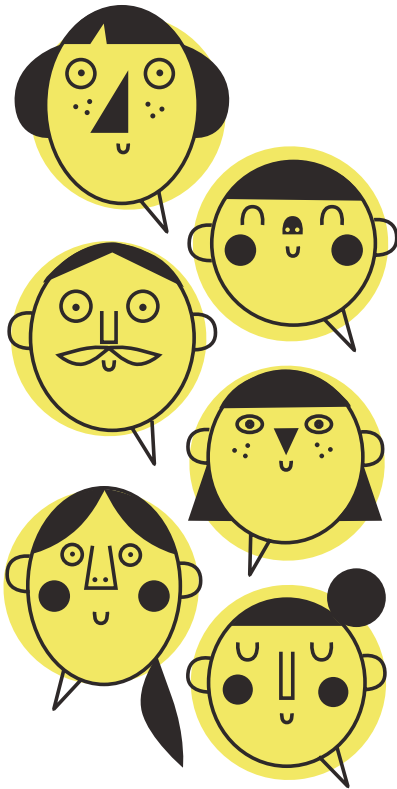


EMOCIONA'T

Servei que ofereix suport emocional a adolescents i joves.

SANTA COLOMA, CIUTAT AMIGA DE LA INFÀNCIA

UNICEF España va refermar l'any 2023 el reconeixement de la nostra ciutat com a **Ciutat Amiga de la Infància** per treballar amb els nens, nenes i adolescents en la promoció, protecció i defensa dels drets de la infància. En aquesta línia, impulsem projectes com:



CONSELL DE LA INFÀNCIA

És l'òrgan de participació que permet que els nens i nenes co·laborin activament en la construcció, el desenvolupament i la millora de la nostra ciutat. Han fet aportacions com la construcció de nous parcs, els primers camins escolars segurs, rutes sostenibles, campanyes contra el canvi climàtic...

PROJECTE FILS, ESPAIS DE FAMÍLIES

Fils genera espais de reflexió per a les famílies per acompanyar-les en els processos de creixement i d'autonomia dels fills i filles, així com jornades de formació per a l'acompanyament en les transicions educatives. També acompanya a les **AFA** en la seva tasca de promoure la participació de les famílies als centres educatius i a l'entorn.

ESTIU A LA FRESCA

Proposta de diferents activitats repartides per tota la ciutat, per a que famílies, infants i joves gaudeixin de l'espai públic a l'estiu.



Ciudades
Amigas
de la Infancia



Santa Coloma
de Gramenet
CIUTAT EDUCADORA



AGENDA
2030



LA XARXA DE CENTRES EDUCATIUS DE LA CIUTAT

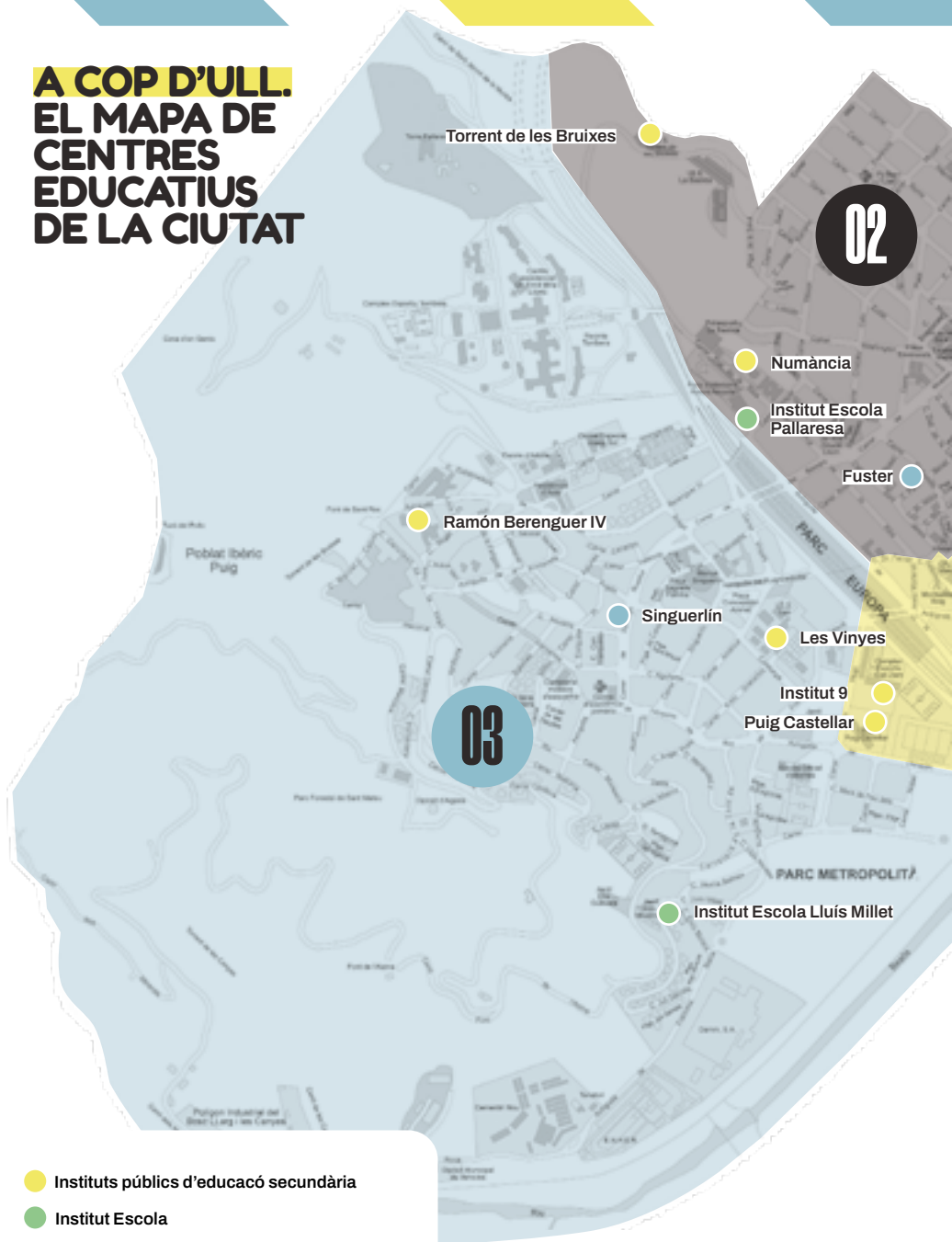
Santa Coloma de Gramenet té una **xarxa de centres educatius** molt àmplia i que està constituïda per...

13	ESCOLES BRESSOLS MUNICIPALS I LLARS D'INFANTS (dels 0 als 3 anys)
27	ESCOLES I CO-LEGIS D'EDUCACIÓ INFANTIL I PRIMÀRIA (dels 3 als 12 anys)
02	INSTITUTS-ESCOLA PÚBLICS (dels 3 als 16 anys)
15	INSTITUTS I COL-LEGIS D'EDUCACIÓ SECUNDÀRIA (dels 12 als 16 anys)
10	CENTRES D'EDUCACIÓ POSTOBLIGATÒRIA, BATXILLERATS I/O CICLES FORMATIUS (a partir dels 16 anys)
01	ESCOLA D'EDUCACIÓ ESPECIAL
01	ESCOLA MUNICIPAL DE MÚSICA (per a totes les edats)
01	ESCOLA OFICIAL D'IDIOMES (a partir dels 16 anys)
02	CENTRES DE FORMACIÓ D'ADULTS (a partir dels 18 anys)

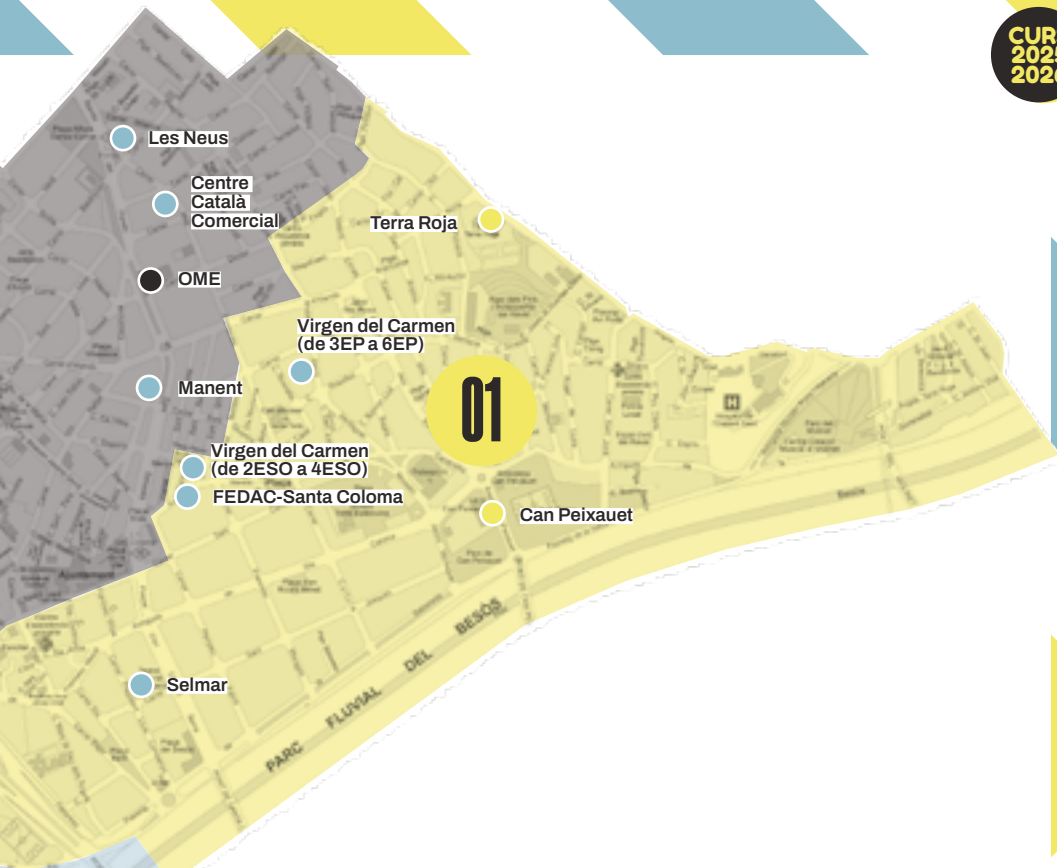
Pel que fa a l'etapa de secundària, aquí trobareu el llistat de centres educatius:

- INSTITUT CAN PEIXAUET
- INSTITUT DE SANTA COLOMA (EL 9)
- INSTITUT LES VINYES
- INSTITUT NUMÀNCIA
- INSTITUT PUIG CASTELLAR
- INSTITUT RAMON BERENGUER IV
- INSTITUT TERRA ROJA
- INSTITUT TORRENT DE LES BRUIXES
- INSTITUT ESCOLA LLUÍS MILLET
- INSTITUT ESCOLA PALLARESA
- COL·LEGI CENTRE CATALÀ COMERCIAL
- COL·LEGI FEDAC-SANTA COLOMA
- COL·LEGI FUSTER
- COL·LEGI LES NEUS
- COL·LEGI MANENT
- COL·LEGI SEIMAR
- COL·LEGI SINGUERLÍN

A COP D'ULL. EL MAPA DE CENTRES EDUCATIUS DE LA CIUTAT



- Instituts públics d'educació secundària
- Institut Escola
- Centres privats-Concertats
- Oficina Municipal d'escolarització



ZONA ESCOLAR 1

Institut Terra Roja

C. de la Circumval·lació, 45-47
93 386 90 04

Institut Can Peixauet

C. Mossèn Jacint Verdaguer, 12-14
93 466 50 50

Institut Puig Castellar

Av. d'Anselm Riu, 10
93 391 61 11

Institut 9

(Ubicació provisional)
Av. d'Anselm Riu, 37
93 856 46 60 / 667 076 691

CONCERTATS

Virgen del Carmen

C. de Sant Ramon, 11
93 386 20 58

FEDAC-Santa Coloma

Pl. Sagarra, 10
93 386 10 31

Seimar

C. de Lluís Companys, 5-7
93 466 12 87

ZONA ESCOLAR 2

Institut Torrent de les Bruixes

C. de Santa Eulàlia, s/n
93 468 58 85

Institut Numància

Av. de Prat de la Riba, 118
93 391 20 53

Institut Escola Pallaresa

C. de Gaspar, 1-13
93 392 13 54

CONCERTATS

Fuster

C. de Sant Jeroni, 38-40
93 391 79 54

Manent

Rbla. de Sant Sebastià, 59
93 386 13 01

Les Neus

Cami del Fondo, 50
93 392 36 51

Centre Català Comercial

C. del Bruc, 16-18 (ESO)
C. de la Marina, 5-7 (CFGM)
93 468 25 78 (ESO)
93 386 29 42 (CFGM)

ZONA ESCOLAR 3

INS Les Vinyes

Amèrica, 53
93 391 16 61

INS Ramon Berenguer IV

Av. Ramon Berenguer, 157
93 392 62 27

Institut Escola Lluís Millet

C. de Lluís Millet, 22-26
93 391 33 51

CONCERTATS

Singerlin

C. de Santiago Russinyol, 42
93 391 26 11

COMENCEM 1R D'ESO. FEM LA PREINSCRIPCIÓ ESCOLAR

Si el teu fill o filla està cursant 6è de primària, el proper curs començarà l'educació secundària i cal que iniciïs el procés de preinscripció en el període oficial, que anirà del **14 al 26 de març de 2025**. També caldrà seguir aquest procés de preinscripció si vols canviar d'escola o bé si no estaves a l'escola durant el curs anterior.

Les sol·licituds presentades reben una baremació de punts en funció dels criteris de prioritat establerts per la Generalitat de Catalunya. Aquesta puntuació servirà per ordenar les sol·licituds de cada centre educatiu i establir l'ordre de prioritat quan el centre educatiu rep més sol·licituds que l'oferta de places escolars de la qual disposa.

En relació a l'oferta de places, cada centre disposa d'una oferta inicial que inclou una reserva per a alumnat amb necessitats específiques de suport educatiu (NESE). L'oferta inicial de places de cada centre educatiu es podrà consultar al web municipal i també directament als centres. Una vegada finalitzat el procés oficial de preinscripció es publicarà l'oferta definitiva de places de cada centre.

QUÈ ÉS L'ADSCRIPCIÓ? COM SÉ A QUINS CENTRES ESTEM ADSCRITS?

L'adscripció és el criteri específic que ordena les sol·licituds en preferents i no preferents per prioritzar l'accés als centres educatius de secundària en funció de l'escola de la qual prové l'alumne. Els centres públics d'educació infantil i primària estan adscrits als instituts de les mateixes àrees de proximitat per facilitar les coordinacions i continuïtat pedagògica.

Sol·licitud preferent: El centre del qual prové l'alumnat està adscrit al centre sol·licitat.

Sol·licitud no preferent: El centre del qual prové l'alumnat no està adscrit al centre sol·licitat

Les adscripcions per centres educatius són les següents:

ZONA ESCOLAR 1

Escola de primària

Escola Banús
Escola Miguel de Unamuno
Escola Antoni Gaudí
Escola Tanit
Escola Torre Balldovina
Escola Santa Coloma
Escola Fray Luis de León
Escola Sant Just
Escola Ferran de Sagarra

Institut de secundària

Institut Can Peixauet
Institut Terra Roja
Institut Puig Castellar
Institut de Santa Coloma (El 9)

ZONA ESCOLAR 2

Escola de primària

Escola Serra de Marina
Escola Les Palmeres
Escola Mercè Rodoreda
Escola Riera Alta
Escola Wagner
Escola Beethoven
Escola Ausiàs March
Escola Rosselló Pòrcel
Escola Joan Salvat Papasseit

Institut de secundària

Institut Numància
Institut Torrent de les Bruixes
IE Pallaresa

ZONA ESCOLAR 3

Escola de primària

Escola Jaume Salvatella
Escola Sagrada Família
Escola Primavera

Institut de secundària

Institut Ramon Berenguer IV
Institut Les Vinyes
IE Lluís Millet

L'alumnat dels centres concertats i els instituts escola tenen adscripció única al seu propi centre educatiu.

QUINS SÓN ELS CRITERIS QUE PUNTUEN?

Criteris prioritaris

- **Germans i/o germanes escolaritzades** al centre. (50 punts)
- **La proximitat del domicili o del lloc de treball.** *Recordeu que al cercador d'instituts del web municipal podreu consultar quins són els centres pròxims al vostre domicili o lloc de treball.*
 - ▶ **30 punts**, si es resideix a la zona educativa del centre.
 - ▶ **20 punts**, si es treballa dins la zona educativa del centre.
 - ▶ **10 punts**, si es resideix al mateix municipi del centre, però no a la seva zona educativa.

Només es pot indicar una d'aquestes situacions

- Pare, mare o tutor/a beneficiaris de l'ajut de la **renda garantida de ciutadania**. (15 punts)

Criteris complementaris

- **Família nombrosa (10 punts)** i **monoparental (10 punts)**.
- Pare, mare o tutor/a legal **treballa al centre educatiu (10 punts)**
- Alumne/a que hagi **nascut en un part múltiple (bessonada) (10 punts)**
- Alumne en **situació d'acolliment familiar (10 punts)**
- **Acreditació d'una discapacitat** de grau igual o superior al 33% de l'alumne o alumna, pare, mare, germà o germana de l'alumne o alumna (15 punts)
- **Acreditació** de la condició de **víctima de violència de gènere** o de **terrorisme (10 punts)**

INFORMACIÓ SOBRE LA SOL·LICITUD?

La presentació de la teva sol·licitud l'has de realitzar de forma telemàtica a través de la pàgina web de la Generalitat de Catalunya <http://preinscripcio.gencat.cat>

Has de presentar una única sol·licitud, en la qual has de posar, per ordre de preferència, a quins instituts vols optar. Tant als mateixos centres educatius com a l'Oficina Municipal d'Escolarització (OME) podràs informar-te de com realitzar la sol·licitud.

CALENDARI DE LA PREINSCRIPCIÓ I MATRÍCULA

El Departament d'Educació elabora la normativa que regula què s'ha de fer, com i quan. La normativa, el calendari de preinscripció i matrícula i tota la informació sobre el procés de preinscripció del curs 2025-2026 la pots trobar actualitzada a:

www.gramenet.cat/educacio
www.gencat.cat/preinscripcio

ELS CENTRES EDUCATIUS DES DE DINS: JORNADES DE PORTES OBERTES

La jornada de portes obertes és una gran oportunitat perquè les famílies coneguen l'institut en totes les seves dimensions: les instal·lacions i els espais, l'equip docent, el funcionament i la metodologia de treball amb l'alumnat.

Tindràs informació de primera mà i podràs fer consultes i resoldre dubtes. Aprofita i visita tots els instituts que puguis i tindràs molta més informació per decidir!

Si segueixes aquest codi QR, arribaràs al web des d'on podràs accedir a tota la informació i horaris per a les visites als centres educatius.

ESCANEA
AQUEST
CODI QR



CONEIX ELS CENTRES EDUCATIUS: ORIENTACIONS PER TRIAR EL CENTRE EDUCATIU

La xarxa de centres educatius de la nostra ciutat és molt àmplia i de gran qualitat. Mirem on mirem tenim bones pràctiques, metodologies innovadores i molta passió per educar. Aquestes orientacions són una guia útil per ajudar-te en la tria del centre educatiu. Recorda que aquests centres sempre estan oberts a resoldre tots els dubtes que tinguis i t'explicaran amb molt detall com funcionen.



COMUNICA'T AMB EL TEU ENTORN.

Parla i escolta el parer d'altres persones, però recorda que cada experiència és singular, així que vigila amb la rumorologia i els prejudicis.



CONSULTA ELS ESPAIS WEB DELS INSTITUTS I INFORMA'T PER CONÈIXER TOTS ELS CENTRES.

Trobaràs informació que t'ajudarà a resoldre els dubtes per decidir amb criteri, i si encara tens preguntes, contacta amb el centre educatiu.



PENSA I CONSULTA L'OPINIÓ I LA PREFERÈNCIA DEL TEU FILL O FILLA.

Valora amb ell o ella aspectes com el projecte educatiu del centre, la metodologia d'aprenentatge, l'equip docent, les instal·lacions i aules,... Tingueu present des d'un primer moment consultar l'oferta de places dels centres per conèixer les opcions que té de poder ser admès/admesa.



COMPARA LA INFORMACIÓ COMPARA AMB ELS TEUS CRITERIS.

Quins aspectes consideres importants i per què. Fes una llista dels teus criteris i endreça'ls per ordre, compara i contrasta amb cadascú dels instituts pel qual t'has interessat.

CONNECTA'T: ACCEDEIX A TOTA LA INFORMACIÓ

A través de www.gramenet.cat/educació podràs accedir a aquesta informació i ampliar-la de la següent manera:

- **Píndoles informatives al web municipal:** trobaràs informació sobre el procediment de preinscripció, baremació dels punts, el cercador d'instituts i les orientacions per la tria de centre.
- **Informació dels centres educatius al web municipal:** podràs visitar per dins els centres educatius i conèixer les instal·lacions i projectes educatius. Disposareu d'informació de cada projecte educatiu, vídeos, fotografies i visites 360°
- **Atenció personalitzada de forma presencial i virtual a l'Oficina Municipal d'Escolarització (OME):** Si encara tens dubtes, pots demanar cita prèvia a l'OME i fer una consulta personalitzada.
 - Per demanar cita prèvia, pots fer-ho a través del telèfon **93 462 40 90** o bé del web www.gramenet.cat/seu-electronica/cita-previa/
 - Per enviar una consulta a l'OME, pots escriure a: escolaritzacio@gramenet.cat o trucar al telèfon: **93 462 40 58**
- **Segueix-nos per xarxes socials i consulta freqüentment el web municipal!**

ALTRES ESPAIS D'INFORMACIÓ

www.preinscripcio.gencat.cat

www.queestudiar.gencat.cat

Webs dels centres educatius

COMENCEM L'INSTITUT!

www.gramenet.cat/educacio
www.preinscripcio.gencat.cat



Ajuntament
de Santa Coloma
de Gramenet



Generalitat
de Catalunya
Departament
d'Educació

SANTA
COLOMA
EDUCA*



Joventut
Santa Coloma de Gramenet



Santa Coloma
de Gramenet
C I T A T D E L C A D O R A



Ciudades
Amigas
de la Infancia

unicef 