

COMENÇEM L'INSTITUT!

ORIENTACIONS PER A LA PREINSCRIPCIÓ ESCOLAR



Ajuntament
de Santa Coloma
de Gramenet



Generalitat
de Catalunya
Departament
d'Educació

SANTA
COLOMA
EDUCA*

CURS
2024
2025

VOLEM ACOMPANYAR-VOS EN AQUESTA NOVA ETAPA DE VIDA



Benvolgudes famílies,

Durant aquestes dates, moltes famílies us veieu immerses en l'important procés de triar el centre escolar on estudiaran les vostres filles i fills. Conscients d'això, des de l'Ajuntament de Santa Coloma de Gramenet volem acompanyar-vos en aquest camí, resoldre els vostres dubtes i tot allò que necessiteu saber dels centres escolars que us ofereix Santa Coloma.

La publicació que teniu a les vostres mans pretén ser una eina pràctica i útil, adreçada a tots els colomencs i les colomenques amb infants que cursaran 1r d'ESO durant el curs 2024-25. Trobareu informació bàsica sobre el procediment de preinscripció i aspectes a tenir en compte per fer la vostra tria d'escola de la manera més fàcil.

L'educació és un pilar fonamental per garantir la igualtat d'oportunitats per als nostres infants. Per aquest motiu, l'Ajuntament desplega un seguit de projectes i actuacions educatives per accelerar les oportunitats educatives i afavorir l'èxit educatiu de tothom. Com a exemple, el pressupost municipal destina més d'un milió d'euros en projectes d'innovació educativa als centres i en ajudar a les famílies en la compra de material didàctic i llibres de text amb una dotació directa al centre educatiu.

L'oferta de projectes educatius de la ciutat és àmplia i de gran qualitat. Els centres de Santa Coloma i el professorat posen a disposició dels nens i les nenes i les seves famílies moltes oportunitats educatives perquè creixin i es formin feliços i amb l'autonomia més gran possible.

Som una ciutat compromesa amb l'educació de qualitat i inclusiva. Els centres educatius, amb l'Ajuntament al costat, defensem un model de formació en valors com la igualtat d'oportunitats, el respecte pels altres i el treball en equip. Fent sempre de la diversitat un valor enriquidor i de creixement personal.

Aprofito per convidar-vos a participar de manera activa en la vida de les escoles, i també en les seves Associacions de Famílies de l'Alumnat (AFA's). Així, el procés educatiu serà compartit i ben segur més profitós i enriquidor per a tothom!

NÚRIA PARLON GIL

Alcaldeessa de Santa Coloma de Gramenet

SOM CIUTAT EDUCADORA: COMUNITAT PER APRENDRE I EDUCAR

"Per educar cal tota la tribu". Sota la premissa d'aquest proverbi africà, l'Ajuntament lidera amb la comunitat educativa un projecte local per aconseguir que l'educació sigui l'eina per aconseguir la igualtat d'oportunitats i per millorar les condicions de vida de tothom.

Treballem per aconseguir una educació de qualitat i així complir amb l'Agenda 2030 dels Objectius de Desenvolupament Sostenible de les Nacions Unides, acompanyant famílies, escoles i infants en l'assoliment de l'èxit educatiu per a tothom.



PROGRAMA D'ACTIVITATS EDUCATIVES

Impulsem activitats i projectes d'educació per a la ciutadania global que parlen sobre ciència, cultura, esports, educació vial, igualtat, medi ambient...



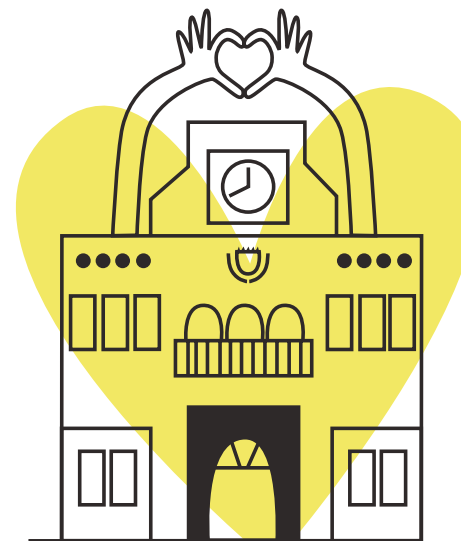
EL MENJADOR A L'ABAST DE TOTHOM

Programa municipal de beques de menjador que garanteix un àpat de qualitat per a la infància i adolescència.



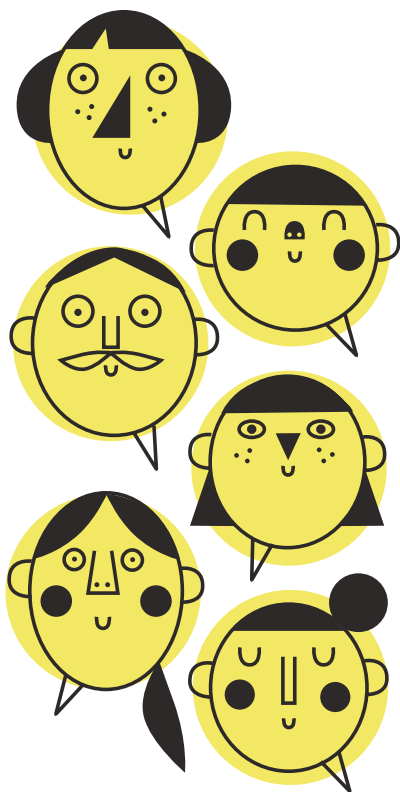
PROGRAMA DE REUTILITZACIÓ DE LLIBRES I DIGITALITZACIÓ PER INFANTIL I PRIMÀRIA

Invertim 1M d'euros perquè tothom tingui accés al material educatiu, a llibres de text i a ordinadors i tauletes.



SANTA COLOMA, CIUTAT AMIGA DE LA INFÀNCIA

UNICEF España ha reconegut la nostra ciutat com a **Ciutat Amiga de la Infància** per treballar amb els nens, nenes i adolescents en la promoció, protecció i defensa dels drets de la infància. En aquesta línia, impulsem projectes com:



CONSELL DE LA INFÀNCIA

És l'òrgan de participació que permet que els nens i nenes co-laborin activament en la construcció, el desenvolupament i la millora de la nostra ciutat. Han fet aportacions com la construcció de nous parcs, els primers camins escolars segurs, rutes sostenibles, campanyes contra el canvi climàtic...

PROJECTE FILS, ESPAIS DE FAMÍLIES

Fils genera espais de reflexió per a les famílies per acompanyar-les en el procés de cria dels fills i filles. També acompanya a les AMPES i AFAs en la seva tasca de promoure la participació de les famílies a l'escola i a l'entorn.



LA XARXA DE CENTRES EDUCATIUS DE LA CIUTAT

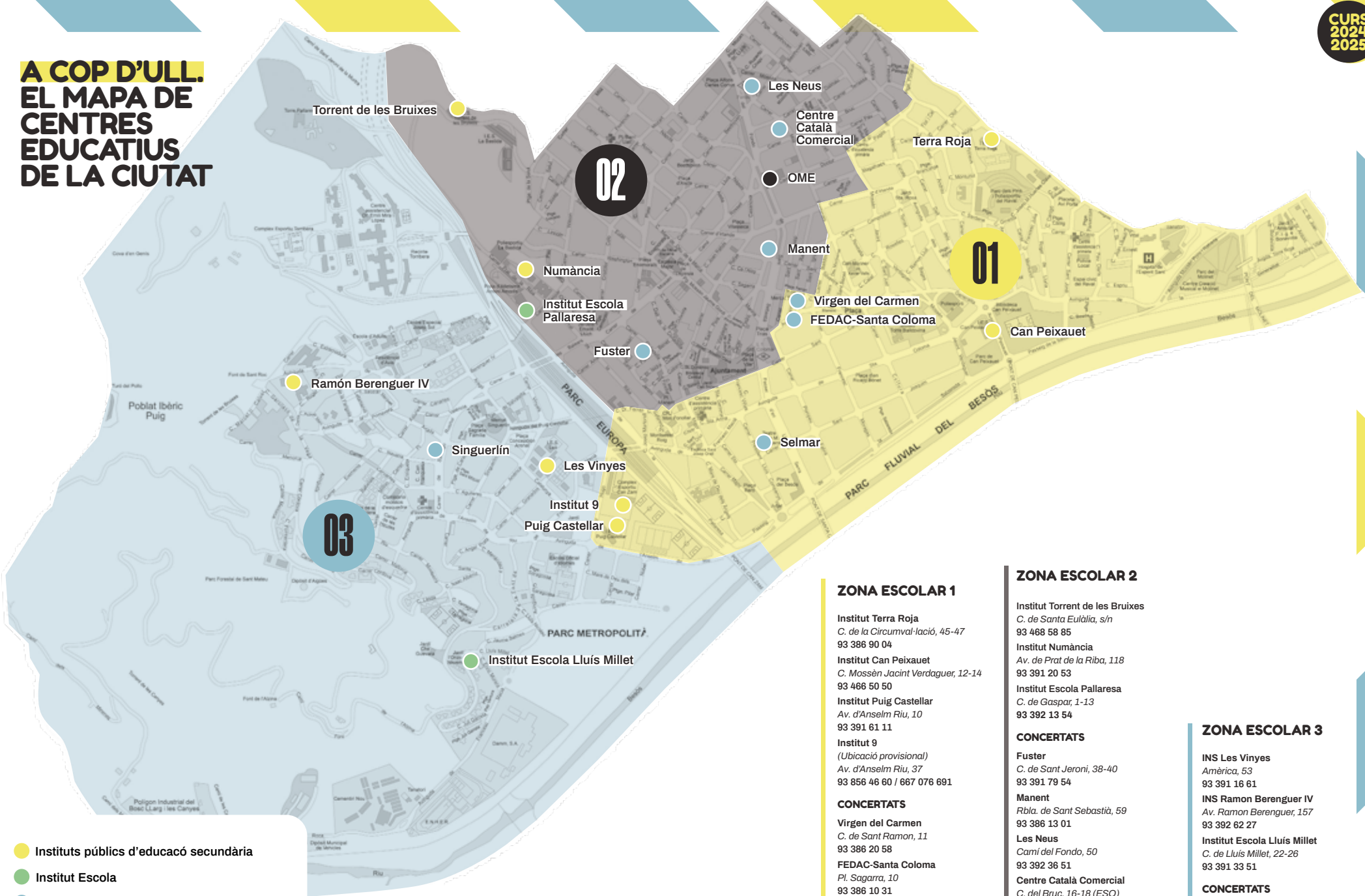
Santa Coloma de Gramenet té una **xarxa de centres educatius** molt àmplia i que està constituïda per...

13	ESCOLES BRESSOLS MUNICIPALS I LLARS D'INFANTS (dels 0 als 3 anys)
28	ESCOLES I CO-LEGIS D'EDUCACIÓ INFANTIL I PRIMÀRIA (dels 3 als 12 anys)
02	INSTITUTS-ESCOLA PÚBLICS (dels 3 als 16 anys)
16	INSTITUTS I COL-LEGIS D'EDUCACIÓ SECUNDÀRIA (dels 12 als 16 anys)
10	CENTRES D'EDUCACIÓ POSTOBLIGATÒRIA, BATXILLERATS I/O CICLES FORMATIUS (a partir dels 16 anys)
01	ESCOLA D'EDUCACIÓ ESPECIAL
01	ESCOLA MUNICIPAL DE MÚSICA (per a totes les edats)
01	ESCOLA OFICIAL D'IDIOMES (a partir dels 16 anys)
02	CENTRES DE FORMACIÓ D'ADULTS (a partir dels 18 anys)

Pel que fa a l'etapa de secundària, aquí trobareu el llistat de centres educatius:

- INSTITUT CAN PEIXAUET
- INSTITUT DE SANTA COLOMA (EL 9)
- INSTITUT LES VINYES
- INSTITUT NUMÀNCIA
- INSTITUT PUIG CASTELLAR
- INSTITUT RAMON BERENGUER IV
- INSTITUT TERRA ROJA
- INSTITUT TORRENT DE LES BRUIXES
- INSTITUT ESCOLA LLUÍS MILLET
- INSTITUT ESCOLA PALLARESA
- COL·LEGI CENTRE CATALÀ COMERCIAL
- COL·LEGI FEDAC-SANTA COLOMA
- COL·LEGI FUSTER
- COL·LEGI LES NEUS
- COL·LEGI MANENT
- COL·LEGI SEIMAR
- COL·LEGI SINGUERLÍN
- COL·LEGI VIRGEN DEL CARMEN

A COP D'ULL. EL MAPA DE CENTRES EDUCATIUS DE LA CIUTAT



02

01

03

- Instituts públics d'educació secundària
- Institut Escola
- Centres privats-Concertats
- Oficina Municipal d'escolarització

ZONA ESCOLAR 1

- Institut Terra Roja**
C. de la Circumval·lació, 45-47
93 386 90 04
- Institut Can Peixauet**
C. Mossèn Jacint Verdaguer, 12-14
93 466 50 50
- Institut Puig Castellar**
Av. d'Anselm Riu, 10
93 391 61 11
- Institut 9**
(Ubicació provisional)
Av. d'Anselm Riu, 37
93 856 46 60 / 667 076 691
- CONCERTATS**
- Virgen del Carmen**
C. de Sant Ramon, 11
93 386 20 58
- FEDAC-Santa Coloma**
Pl. Sagarra, 10
93 386 10 31
- Seimar**
C. de Lluís Companys, 5-7
93 466 12 87

ZONA ESCOLAR 2

- Institut Torrent de les Bruixes**
C. de Santa Eulàlia, s/n
93 468 58 85
- Institut Numància**
Av. de Prat de la Riba, 118
93 391 20 53
- Institut Escola Pallaresa**
C. de Gaspar, 1-13
93 392 13 54
- CONCERTATS**
- Fuster**
C. de Sant Jeroni, 38-40
93 391 79 54
- Manent**
Rbla. de Sant Sebastià, 59
93 386 13 01
- Les Neus**
Cami del Fondo, 50
93 392 36 51
- Centre Català Comercial**
C. del Bruc, 16-18 (ESO)
C. de la Marina, 5-7 (CFGM)
93 468 25 78 (ESO)
93 386 29 42 (CFGM)

ZONA ESCOLAR 3

- INS Les Vinyes**
Amèrica, 53
93 391 16 61
- INS Ramon Berenguer IV**
Av. Ramon Berenguer, 157
93 392 62 27
- Institut Escola Lluís Millet**
C. de Lluís Millet, 22-26
93 391 33 51
- CONCERTATS**
- Singuerlin**
C. de Santiago Russinyol, 42
93 391 26 11

COMENCEM 1R D'ESO. FEM LA PREINSCRIPCIÓ ESCOLAR

Si el teu fill o filla està cursant 6è de primària, el proper curs començarà l'educació secundària i cal que iniciis el procés de preinscripció en el període oficial, que anirà del 8 al 20 de març de 2024. També caldrà seguir aquest procés de preinscripció si vols canviar d'escola o bé si no estaves a l'escola durant el curs anterior.

Les sol·licituds presentades reben una baremació de punts en funció dels criteris de prioritats establerts per la Generalitat de Catalunya. Aquesta puntuació servirà per ordenar les sol·licituds de cada centre educatiu i establir l'ordre de prioritats quan el centre educatiu rep més sol·licitud que l'oferta de places escolars de la que disposa.

En relació a l'oferta de places, cada centre disposa d'una oferta inicial que inclou una reserva per a alumnat amb necessitats específiques de suport educatiu (NESE). L'oferta inicial de places de cada centre educatiu es podrà consultar al web municipal i també directament als centres. Una vegada finalitzat el procés oficial de preinscripció es publicarà l'oferta definitiva de places de cada centre.

QUÈ ÉS L'ADSCRIPCIÓ? COM SÉ A QUINS CENTRES ESTEM ADSCRITS?

L'adscripció és el criteri específic que ordena les sol·licituds en preferents i no preferents per prioritzar l'accés als centres educatius de secundària en funció de l'escola que prové l'alumne. Els centres públics d'educació infantil i primària estan adscrits als instituts de les mateixes àrees de proximitat per facilitar les coordinacions i continuïtat pedagògica.

Sol·licitud preferent: El centre del que prové l'alumnat està adscrit al centre sol·licitat.

Sol·licitud no preferent: El centre del que prové l'alumnat no està adscrit al centre sol·licitat

Les adscripcions per centres educatius són les següents:

ZONA ESCOLAR 1

- Escola de primària**
Escola Banús
Escola Miguel de Unamuno
Escola Antoni Gaudí
Escola Tanit
Escola Torre Balldovina
Escola Santa Coloma
Escola Fray Luis de León
Escola Sant Just
Escola Ferran de Sagarra

Institut de secundària

- Institut Can Peixauet*
Institut Terra Roja
Institut Puig Castellar
Institut de Santa Coloma (El 9)

ZONA ESCOLAR 2

- Escola de primària**
Escola Serra de Marina
Escola Les Palmeres
Escola Mercè Rodoreda
Escola Riera Alta
Escola Wagner
Escola Beethoven
Escola Ausiàs March
Escola Rosselló Pòrcel
Escola Joan Salvat Papasseit

Institut de secundària

- Institut Numància*
Institut Torrent de les Bruixes

ZONA ESCOLAR 3

- Escola de primària**
Escola Jaume Salvatella
Escola Sagrada Família
Escola Primavera
- Institut de secundària**
Institut Ramon Berenguer IV
Institut Les Vinyes

Els centres concertats i els instituts escola tenen adscripció única al seu propi centre educatiu.

QUINS SÓN ELS CRITERIS QUE PUNTEUEN?

Criteris prioritaris

- **Germans i/o germanes escolaritzades** al centre.
- **La proximitat del domicili o del lloc de treball.** Recordeu que al cercador d'escoles del web municipal podreu consultar quins són els centres pròxims al vostre domicili o lloc de treball.
- Pare, mare o tutor/a beneficiaris de l'ajut de la **renda garantida de ciutadania.**

Criteris complementaris

- **Família nombrosa o monoparental.**
- Pare, mare o tutor/a legal **treballa al centre educatiu**
- Alumne/a que hagi nascut en un part múltiple (bessonada)
- Alumne en situació d'acolliment familiar
- **Accreditació d'una discapacitat** de grau igual o superior al 33% de l'alumne o alumna, pare, mare, germà o germana de l'alumne o alumna
- **Accreditació** de la condició de víctima de violència de gènere o de terrorisme

INFORMACIÓ SOBRE LA SOL·LICITUD?

Només has de presentar una única sol·licitud, en la que has de posar, per ordre de preferència, a quins instituts vols optar. La presentació de sol·licituds s'ha de realitzar de forma telemàtica a través de la pàgina web de la Generalitat de Catalunya. Tant als mateixos centres educatius com a l'**Oficina Municipal d'Escolarització** (OME) podràs informar-te de com realitzar-la.

NORMATIVA OFICIAL SOBRE EL PROCÉS DE PREINSCRIPCIÓ

La normativa oficial que regeix el procés de preinscripció la podeu trobar a www.preinscripcio.gencat.cat

CALENDARI DE LA PREINSCRIPCIÓ I MATRÍCULA

La normativa, el calendari de preinscripció i matrícula i tota la informació sobre el procés de preinscripció del curs 2024-2025 la podeu trobar actualitzada a

www.gramernet.cat/educacio
www.preinscripcio.gencat.cat

ELS CENTRES EDUCATIUS DES DE DINS: JORNADES DE PORTES OBERTES

La jornada de portes obertes és una gran oportunitat perquè les famílies coneguen l'escola en totes les seves dimensions: les instal·lacions i els espais, l'equip docent, el funcionament i la metodologia de treball amb l'alumnat.

Tindràs informació de primera mà i podràs fer consultes i resoldre dubtes.

Aprofita i visita totes les escoles que puguis i tindràs molta més informació per decidir!

Si segueixes aquest codi QR, arribaràs al web des d'on podràs accedir a tota la informació i horaris per a les visites als centres educatius.

ESCANEJA AQUEST CODI QR



CONEIX ELS CENTRES EDUCATIUS: ORIENTACIONS PER TRIAR EL CENTRE EDUCATIU

La xarxa de centres educatius de la nostra ciutat és molt àmplia i de gran qualitat. Mirem on mirem tenim bones pràctiques, metodologies innovadores i molta passió per educar. Aquestes orientacions són una guia útil per ajudar-te en la tria del centre educatiu. Recorda que aquests centres sempre estan oberts a resoldre tots els dubtes que tingueu i us explicaran amb molt detall com funcionen.



COMUNICA'T AMB EL TEU ENTORN.

Parla i escolta el parer d'altres persones, però recorda que cada experiència és singular, així que vigila amb la rumorologia i els prejudicis.



CONSULTA ELS ESPAIS WEB DE LES ESCOLES I INFORMA'T PER CONÈIXER TOTS ELS CENTRES.

Trobaràs informació que t'ajudarà a resoldre els dubtes per decidir amb criteri, i si encara en tens preguntes, contacta amb el centre educatiu.



PENSA I CONSULTA L'OPINIÓ I LA PREFERÈNCIA DEL TEU FILL O FILLA.

Valora amb ell o ella aspectes com el projecte educatiu del centre, la metodologia d'aprenentatge, l'equip docent, les instal·lacions i aules,... Tingueu present des d'un primer moment consultar l'oferta de places dels centres per conèixer les opcions que té de poder ser admès/admesa.



COMPARA LA INFORMACIÓ AMB ELS TEUS CRITERIS.

Quins aspectes consideres importants i per què. Fes una llista dels teus criteris i endreça'ls per ordre, compara i contrasta amb cadascuna de les escoles per les que t'has interessat.

CONNECTA'T: ACCEDEIX A TOTA LA INFORMACIÓ

A través de www.gramenet.cat/educació podreu accedir a aquesta informació i ampliar-la de la següent manera:

- **Píndoles informatives al web municipal:** trobaràs informació sobre el procediment de preinscripció, baremació dels punts, el cercador d'escoles i les orientacions per la tria d'escola.
- **Informació dels centres educatius al web municipal:** podreu visitar per dins els centres educatius i conèixer les instal·lacions i projectes educatius. Disposareu d'informació de cada projecte educatiu, vídeos, fotografies i visites 360°
- **Atenció personalitzada de forma presencial i virtual a l'Oficina Municipal d'Escolarització (OME):** Si encara teniu dubtes, podreu demanar cita prèvia a la OME i fer una consulta personalitzada.
 - Per demanar cita prèvia, podeu fer-ho a través del telèfon **93 462 40 90** o bé de la web www.gramenet.cat/seu-electronica/cita-previa/
 - Per enviar una consulta a la OME, podeu escriure a: escolaritzacio@gramenet.cat o trucar al telèfon: **93 462 40 58**
- **Seguiu-nos per xarxes socials i consultiu freqüentment al web municipal!**

ALTRES ESPAIS D'INFORMACIÓ

www.preinscripcio.gencat.cat
www.queestudiar.gencat.cat
Webs dels centres educatius

COMENCEM L'INSTITUT!

www.gramenet.cat/educacio
www.preinscripcio.gencat.cat



Ajuntament
de Santa Coloma
de Gramenet



Generalitat
de Catalunya
Departament
d'Educació

SANTA
COLOMA
EDUCA*



Joventut
Santa Coloma de Gramenet



Santa Coloma
de Gramenet
CIUTAT EDUCADORA



Ciudades
Amigas
de la Infancia

unicef