

COMENÇEM L'ESCOLA!

ORIENTACIONS PER A LA PREINSCRIPCIÓ ESCOLAR



Ajuntament
de Santa Coloma
de Gramenet



Generalitat
de Catalunya
Departament
d'Educació

SANTA
COLOMA
EDUCA*

CURS
2025
2026

VOLEM ACOMPANYAR-VOS EN AQUESTA NOVA ETAPA DE VIDA



Benvolgudes famílies,

Els vostres fills i filles iniciaran el curs 2025-2026 una nova etapa escolar i de vida, plena d'oportunitats i d'il·lusions compartides amb les famílies que els acompanyareu en aquest important viatge. Per començar, us adreçem aquesta guia sobre els centres escolars que teniu a la vostra disposició, amb informació d'interès i molt útil per fer-vos més fàcil el procés de tria i alhora per ajudar-vos a resoldre els dubtes pel que fa al procediment de preinscripció i de matriculació.

També compartim amb vosaltres els programes i projectes que liderem des de l'Ajuntament de Santa Coloma per avançar en el model educatiu que prioritza la qualitat educativa i la inclusió, i alhora que garanteix la igualtat d'oportunitats, claus per a l'èxit educatiu de tots els i les infants de la nostra ciutat. Una de les nostres línies de treball és la col·laboració constant amb els centres escolars per fer-los suport amb projectes d'innovació i en tots aquells àmbits i iniciatives que tenen a veure amb la cura i la protecció de la infància, en contacte amb les direccions i amb les Associacions de Famílies de l'Alumnat (AFA's).

Alhora us convidem a participar en les portes obertes dels centres escolars, una magnífica ocasió per conèixer les instal·lacions de primera mà, els programes educatius, i tot allò que forma part de la identitat i funcionament de cada escola i els aspectes claus que us han d'ajudar a decidir quina és la millor opció per als vostres fills i filles.

Som Ciutat Educadora i Ciutat Amiga de la Infància. Per això, estem i estarem sempre al costat dels vostres infants i de vosaltres.

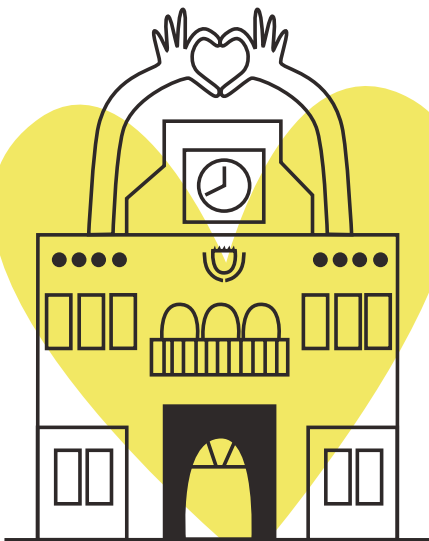
MIREIA GONZÁLEZ SÁEZ

Alcaldeessa de Santa Coloma de Gramenet

SOM CIUTAT EDUCADORA: COMUNITAT PER APRENDRE I EDUCAR

“Per educar cal tota la tribu”. Sota la premissa d'aquest proverbi africà, l'Ajuntament lidera amb la comunitat educativa un projecte local per aconseguir que l'educació sigui l'eina per assolir la igualtat d'oportunitats i per millorar les condicions de vida de tothom.

Treballem per aconseguir una educació de qualitat i així complir amb l'Agenda 2030 dels Objectius de Desenvolupament Sostenible de les Nacions Unides, acompanyant famílies, escoles i infants en l'assoliment de l'èxit educatiu per a tothom.



PROGRAMA D'ACTIVITATS EDUCATIVES

Impulsem activitats i projectes d'educació per la ciutadania global que parlen sobre ciència, cultura, esports, educació vial, igualtat, medi ambient...



EL MENJADOR A L'ABAST DE TOTHOM

Programa municipal de beques de menjador que garanteix un àpat de qualitat per a la infància i l'adolescència.



PROGRAMA DE REUTILITZACIÓ DE LLIBRES I PROJECTES D'INNOVACIÓ EDUCATIVA PER INFANTIL I PRIMÀRIA

Invertim 1M d'euros perquè tothom tingui accés al material educatiu, a llibres de text, a ordinadors i tauletes tàctils.

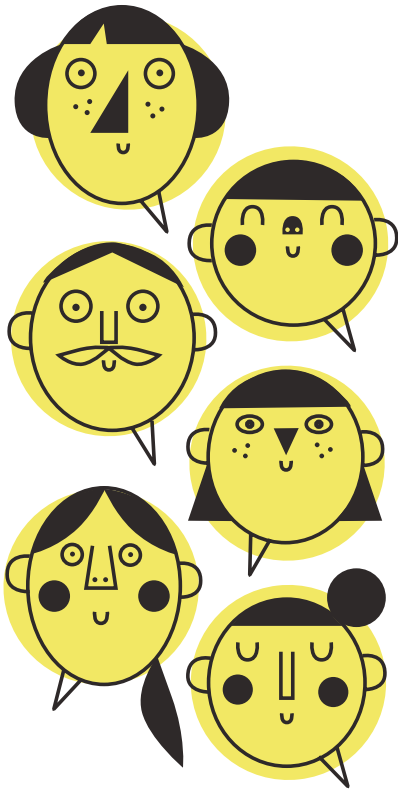


PASSAPORT EDUNAUTA

Projecte per l'alumnat de 3r i 4t de primària que reconeix el valor dels aprenentatges invisibles, aquells que es donen més enllà de l'horari escolar.

SANTA COLOMA, CIUTAT AMIGA DE LA INFÀNCIA

UNICEF España va refermar l'any 2023 el reconeixement de la nostra ciutat com a Ciutat **Amiga de la Infància** per treballar amb els nens, nenes i adolescents en la promoció, protecció i defensa dels drets de la infància. En aquesta línia, impulsem projectes com:



CONSELL DE LA INFÀNCIA

És l'òrgan de participació que permet que els nens i nenes co-laborin activament en la construcció, el desenvolupament i la millora de la nostra ciutat. Han fet aportacions com la construcció de nous parcs, els primers camins escolars segurs, rutes sostenibles, campanyes contra el canvi climàtic...

PROJECTE FILS, ESPAIS DE FAMÍLIES

Fils genera espais de reflexió per a les famílies per acompanyar-les en el procés de criança dels fills i filles. També acompanya a les AFA en la seva tasca de promoure la participació de les famílies a l'escola i a l'entorn.

CICLE DELS DRETS DE LA INFÀNCIA

Programa que, mitjançant un seguit d'actes, accions i activitats lúdiques, culturals, esportives,... visibilitza, defensa i reivindica els drets de la infància.



Ciudades
Amigas
de la Infancia

unicef 



Santa Coloma
de Gramenet
CIUTAT EDUCADORA



AGENDA
2030



LA XARXA DE CENTRES EDUCATIUS DE LA CIUTAT

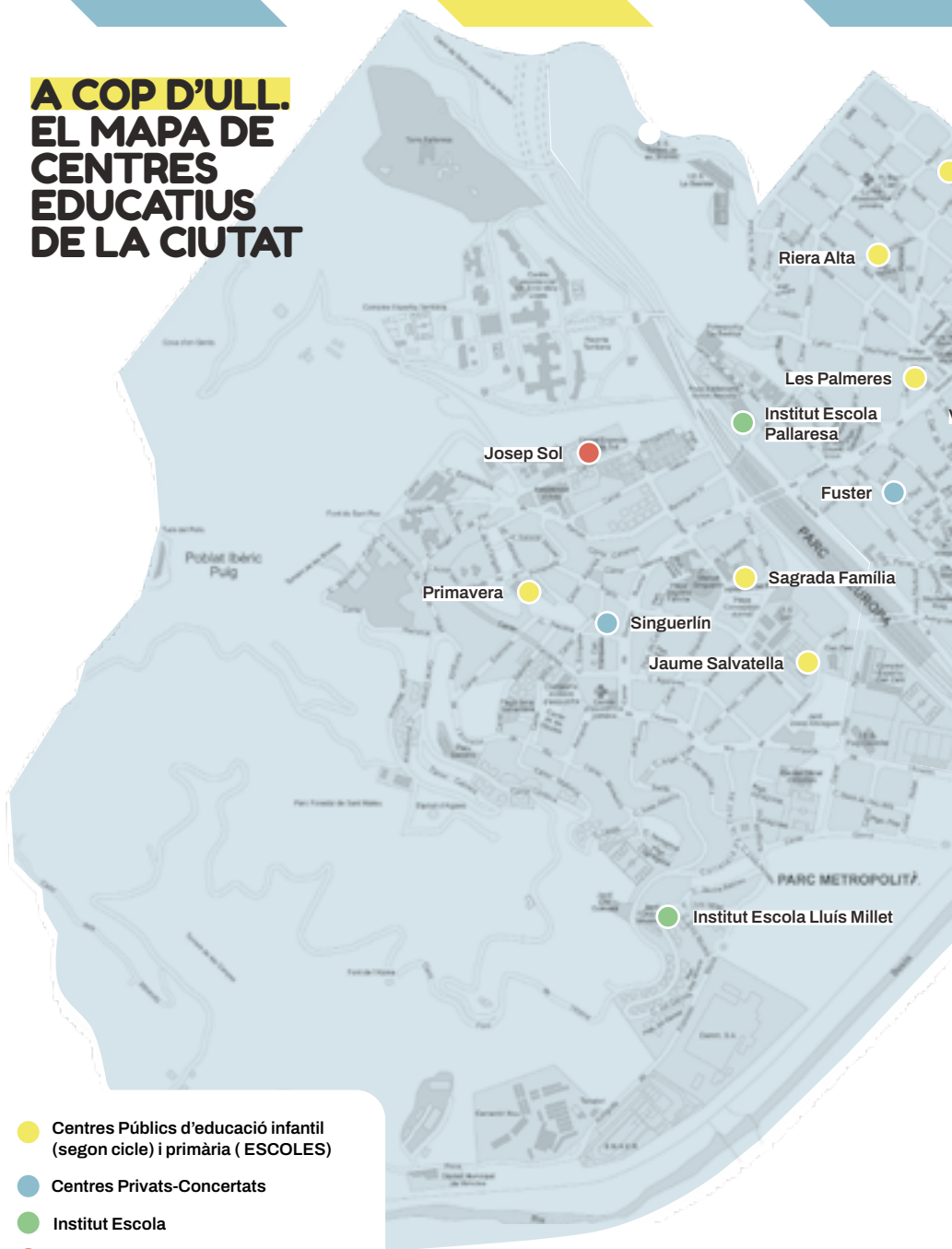
Santa Coloma de Gramenet té una **xarxa de centres educatius** molt àmplia i que està constituïda per...

13	ESCOLES BRESSOLS MUNICIPALS I LLARS D'INFANTS (dels 0 als 3 anys)
27	ESCOLES I CO-LEGIS D'EDUCACIÓ INFANTIL I PRIMÀRIA (dels 3 als 12 anys)
02	INSTITUTS-ESCOLA PÚBLICS (dels 3 als 16 anys)
15	INSTITUTS I COL·LEGIS D'EDUCACIÓ SECUNDÀRIA (dels 12 als 16 anys)
10	CENTRES D'EDUCACIÓ POSTOBLIGATÒRIA, BATXILLERATS I/O CICLES FORMATIUS (a partir dels 16 anys)
01	ESCOLA D'EDUCACIÓ ESPECIAL
01	ESCOLA MUNICIPAL DE MÚSICA (per a totes les edats)
01	ESCOLA OFICIAL D'IDIOMES (a partir dels 16 anys)
02	CENTRES DE FORMACIÓ D'ADULTS (a partir dels 18 anys)

Pel que fa a l'etapa del **segon cicle** d'Educació Infantil i per a la **primària**, aquí trobareu el llistat de centres educatius.

- ESCOLA ANTONI GAUDÍ
- ESCOLA AUSIÀS MARCH
- ESCOLA BANÚS
- ESCOLA BEETHOVEN
- ESCOLA FERRAN DE SAGARRA
- ESCOLA FRAY LUIS DE LEÓN
- ESCOLA JAUME SALVATELLA
- ESCOLA JOAN SALVAT PAPASSEIT
- ESCOLA LES PALMERES
- ESCOLA MERCÈ RODOREDA
- ESCOLA MIGUEL DE UNAMUNO
- ESCOLA PRIMAVERA
- ESCOLA RIERA ALTA
- ESCOLA ROSSELLÓ PÒRCEL
- ESCOLA SAGRADA FAMÍLIA
- ESCOLA SANT JUST
- ESCOLA SANTA COLOMA
- ESCOLA SERRA DE MARINA
- ESCOLA TANIT
- ESCOLA TORRE BALLDOVINA
- ESCOLA WAGNER
- INSTITUT ESCOLA LLUÍS MILLET
- INSTITUT ESCOLA PALLARESA
- COL·LEGI FEDAC - SANTA COLOMA
- COL·LEGI FUSTER
- COL·LEGI LES NEUS
- COL·LEGI MANENT
- COL·LEGI SEIMAR
- COL·LEGI SINGUERLÍN

A COP D'ULL. EL MAPA DE CENTRES EDUCATIUS DE LA CIUTAT



- Centres Públics d'educació infantil (segon cicle) i primària (ESCOLES)
- Centres Privats-Concertats
- Institut Escola
- Centre d'Educació Especial
- Oficina Municipal d'Escolarització



CENTRES CONCERTATS

FEDAC-Santa Coloma

93 386 10 31

Pl. Sagarra, 10

Fuster

93 391 79 54

C. de Sant Jeroni, 38-40

Manent

93 386 13 01

C. Sant Silvestre, 11

Seimar

93 466 12 87

C. de Lluís Companys, 5-7

Singuerlin

93 391 26 11

C. de Santiago Russinyol, 42

Les Neus

93 392 36 51

Camí del Fondo, 50

Virgen del Carmen

93 386 20 58

C. Sant Ramon, 11

CENTRES PÚBLICS

Escola Antoni Gaudí

93 386 78 64

C. de la Circumval·lació, 27

Escola Ausiàs March

93 391 92 51

C. de Nàpols, 64

Escola Banús

93 386 30 71

Av. dels Banús, 68

Escola Beethoven

93 392 18 02

C. de Wagner, 16

Escola Ferran de Sagarra

93 385 41 92

C. Mossèn Jacint Verdaguer, 16

Escola Fray Luis de León

93 466 02 87

C. de Sant Joaquim, 93

Escola Jaume Salvatella

93 468 29 20

Av. Francesc Macià, 124

(entrada per l'Av. De Catalunya, 30)

Escola Joan Salvat-Papasseit

93 392 71 03

C. del Doctor Pagès, 5-7

Escola Les Palmeres

93 392 00 24

C. de Mossèn Camil Rossell, 45

Institut Escola Lluís Millet

93 391 33 51

C. de Lluís Millet, 22-26

Escola Mercè Rodoreda

93 392 99 75

C. de Milà i Fontanals, 59

Escola Miguel de Unamuno

93 386 82 62

C. d'Àngel Guimerà, 10-12

Institut Escola Pallaresa

93 392 13 54

C. de Gaspar, 1-13

Escola Primavera

93 391 20 51

Av. De la Primavera, 41-45

Escola Riera Alta

93 391 13 38

C. Alps, 35

Escola Rosselló Pòrcel

93 392 24 05

Rbla. de Sant Sebastià, 92

Escola Sagrada Família

93 391 79 02

C. d'Aragó, 4

Escola Sant Just

93 386 22 27

C. de Sant Carles, 78-82

Escola Santa Coloma

93 385 22 70

Passeig de la Salzedera, 54

Escola Serra de Marina

93 386 66 67

C. Mossèn Camil Rossell, 96-102

Escola Tanit

93 466 35 06

C. dels Pirineus, 5-7

Escola Torre Balldovina

93 386 82 42

Av. de la Pallaresa, 44-56

Escola Wagner

93 468 01 69

C. de Wagner, 45-47

COMENCEM I3. FEM LA PREINSCRIPCIÓ ESCOLAR

Si el teu fill o filla va néixer l'any 2022 el proper curs començarà l'escola a I3 i cal que iniciïs el procés de preinscripció en el període oficial, que anirà del **12 al 26 de març de 2025**. També caldrà seguir aquest procés de preinscripció si vols canviar d'escola o bé si no estaves a l'escola durant el curs anterior.

Les sol·licituds presentades reben una baremació de punts en funció dels criteris de prioritats establerts per la Generalitat de Catalunya. Aquesta puntuació servirà per ordenar les sol·licituds de cada centre educatiu i establir l'ordre de prioritats quan el centre educatiu rep més sol·licituds que l'oferta de places escolars de la qual disposa.

En relació a l'oferta de places, cada centre disposa d'una oferta inicial que inclou una reserva per a alumnat amb necessitats específiques de suport educatiu (NESE). L'**oferta inicial de places** de cada centre educatiu es podrà consultar al web municipal i també directament als centres. Una vegada finalitzat el procés oficial de preinscripció es publicarà l'oferta definitiva de places de cada centre.



QUINS SÓN ELS CRITERIS QUE PUNTUEN?

Criteris prioritaris

- **Germans i/o germanes escolaritzades** al centre. (50 punts)
- La **proximitat del domicili** o del lloc de treball. *Recordeu que al cercador d'escoles del web municipal podreu consultar quins són els centres pròxims al vostre domicili o lloc de treball.*
 - ▶ **30 punts**, si es resideix a la zona educativa del centre.
 - ▶ **20 punts**, si es treballa dins la zona educativa del centre.
 - ▶ **10 punts**, si es resideix al mateix municipi del centre, però no a la seva zona educativa.

Només es pot indicar una d'aquestes situacions

- Pare, mare o tutor/a beneficiaris de l'ajut de la **renda garantida de ciutadania**. (15 punts)

Criteris complementaris

- **Família nombrosa (10 punts) i monoparental (10 punts)**.
- Pare, mare o tutor/a legal **treballa al centre educatiu (10 punts)**
- Alumne/a que hagi **nascut en un part múltiple (bessonada) (10 punts)**
- Alumne en **situació d'acolliment familiar (10 punts)**
- **Acreditació d'una discapacitat** de grau igual o superior al 33% de l'alumne o alumna, pare, mare, germà o germana de l'alumne o alumna (**15 punts**)
- **Acreditació** de la condició de **víctima de violència de gènere** o de **terrorisme (10 punts)**

QUÈ ÉS EL CERCADOR DE CENTRES EDUCATIUS DE PROXIMITAT? COM SÉ QUINES ESCOLES TINC AL MEU ENTORN?

Al web municipal trobaràs un cercador de centres educatius que t'indicarà els centres educatius que tens més propers al domicili i, per tant, als que tindreu els 30 punts màxims. Al web també trobaràs més informació sobre els punts en relació a aquest àmbit.

COM PRESENTAR LA SOL·LICITUD

La presentació de la teva sol·licitud l'has de realitzar de forma telemàtica a través de la pàgina web de la Generalitat de Catalunya <http://preinscripcio.gencat.cat>

Has de presentar una única sol·licitud, en la qual has de posar, per ordre de preferència, a quines escoles vols optar. Tant als mateixos centres educatius com a l'**Oficina Municipal d'Escolarització** (OME) podràs informar-te de com realitzar la sol·licitud.

CALENDARI DE LA PREINSCRIPCIÓ I MATRÍCULA

El Departament d'Educació elabora la normativa que regula què s'ha de fer, com i quan. La normativa, el calendari de preinscripció i matrícula i tota la informació sobre el procés de preinscripció del curs 2025-2026 la pots trobar actualitzada a:

www.gramenet.cat/educacio i a

www.gencat.cat/preinscripcio

ELS CENTRES EDUCATIUS DES DE DINS: JORNADES DE PORTES OBERTES

ESCANEJA
AQUEST
CODI QR



La jornada de portes obertes és una gran oportunitat perquè les famílies coneguen l'escola en totes les seves dimensions: les instal·lacions i els espais, l'equip docent, el funcionament i la metodologia de treball amb l'alumnat.

Tindràs informació de primera mà i podràs fer consultes i resoldre dubtes.

Aprofita i visita totes les escoles que puguis i tindràs molta més informació per decidir!

Si segueixes aquest codi QR, arribaràs al web des d'on podràs accedir a tota la informació i horaris per a les visites als centres educatius.

CONEIX ELS CENTRES EDUCATIUS: ORIENTACIONS PER TRIAR EL CENTRE EDUCATIU

La xarxa de centres educatius de la nostra ciutat és molt àmplia i de gran qualitat. Mirem on mirem tenim bones pràctiques, metodologies innovadores i molta passió per educar. Aquestes orientacions són una guia útil per ajudar-te en la tria del centre educatiu. Recorda que aquests centres sempre estan oberts a resoldre tots els dubtes que tinguis i t'explicaran amb molt detall com funcionen.



COMUNICA'T AMB EL TEU ENTORN.

Parla i escolta el parer d'altres persones, però recorda que cada experiència és singular, així que vigila amb la rumorologia i els prejudicis.



CONSULTA ELS ESPAIS WEB DE LES ESCOLES I INFORMA'T PER CONÈIXER TOTS ELS CENTRES.

Trobaràs informació que t'ajudarà a resoldre els dubtes per decidir amb criteri, i si encara tens preguntes, contacta amb el centre educatiu.



PENSA EN TOTA L'ESCOLARITAT DEL TEU FILL O FILLA.

Dona un pas més enllà! És normal que et fixis en les instal·lacions i els serveis complementaris que ofereix (menjador, acollida, extraescolars), però no perdis de vista que escullis escola per uns quants anys. Valora aspectes com el projecte educatiu del centre, la metodologia d'aprenentatge, l'equip docent, la participació de les famílies...



COMPARA LA INFORMACIÓ AMB ELS TEUS CRITERIS.

Quins aspectes consideres importants i per què. Fes una llista dels teus criteris i endreça'ls per ordre, compara i contrasta amb cadascuna de les escoles per les quals t'has interessat.

CONNECTA'T: ACCEDEIX A TOTA LA INFORMACIÓ

A través de www.gramenet.cat/educació podràs accedir a aquesta informació i ampliar-la de la següent manera:

- **Píndoles informatives al web municipal:** trobaràs informació sobre el procediment de preinscripció, baremació dels punts, el cercador d'escoles i les orientacions per la tria del centre educatiu.
- **Informació dels centres educatius al web municipal:** podràs visitar per dins els centres educatius i conèixer les instal·lacions i projectes educatius. Disposareu d'informació de cada projecte educatiu, vídeos, fotografies i visites 360°
- **Atenció personalitzada de forma presencial i virtual a l'Oficina Municipal d'Escolarització (OME):** Si encara tens dubtes, pots demanar cita prèvia a l'OME i fer una consulta personalitzada.
 - Per demanar cita prèvia, pots fer-ho a través del telèfon **93 462 40 90** o bé del web:
www.gramenet.cat/seu-electronica/cita-previa/
 - Per enviar una consulta a l'OME, pots escriure a:
escolaritzacio@gramenet.cat
o trucar al telèfon: **93 462 40 58**
- **Segueix-nos a xarxes socials i consulta freqüentment la web municipal!**

ALTRES ESPAIS D'INFORMACIÓ

www.preinscripcio.gencat.cat

www.queestudiar.gencat.cat

Webs dels centres educatius

COMENCEM L'ESCOLA!

www.gramenet.cat/educacio
www.preinscripcio.gencat.cat



Ajuntament
de Santa Coloma
de Gramenet



Generalitat
de Catalunya
Departament
d'Educació

SANTA
COLOMA
EDUCA*



Joventut
Santa Coloma de Gramenet



Santa Coloma
de Gramenet
CITAT DEL CADORÀ



Ciudades
Amigas
de la Infancia

unicef