

COMENÇEM L'ESCOLA!

ORIENTACIONS PER A LA PREINSCRIPCIÓ ESCOLAR



Ajuntament
de Santa Coloma
de Gramenet



Generalitat
de Catalunya
Departament
d'Educació

SANTA
COLOMA
EDUCA*

CURS
2024
2025

VOLEM ACOMPANYAR-VOS EN AQUESTA NOVA ETAPA DE VIDA



Benvolgudes famílies,

Durant aquestes dates, moltes famílies us veieu immerses en l'important procés de triar el centre escolar on estudiaran les vostres filles i fills. Conscients d'això, des de l'Ajuntament de Santa Coloma de Gramenet volem acompanyar-vos en aquest camí, resoldre els vostres dubtes i tot allò que necessiteu saber dels centres escolars que us ofereix Santa Coloma.

La publicació que teniu a les vostres mans pretén ser una eina pràctica i útil, adreçada a tots els colomencs i les colomenques amb infants que cursaran l3 durant el curs 2024-25. Trobareu informació bàsica sobre el procediment de preinscripció i aspectes a tenir en compte per fer la vostra tria d'escola de la manera més fàcil.

L'educació és un pilar fonamental per garantir la igualtat d'oportunitats per als nostres infants. Per aquest motiu, l'Ajuntament desplega un seguit de projectes i actuacions educatives per accelerar les oportunitats educatives i afavorir l'èxit educatiu de tothom. Com a exemple, el pressupost municipal destina més d'un milió d'euros en projectes d'innovació educativa als centres i en ajudar a les famílies en la compra de material didàctic i llibres de text amb una dotació directa al centre educatiu.

L'oferta de projectes educatius de la ciutat és àmplia i de gran qualitat. Els centres de Santa Coloma i el professorat posen a disposició dels nens i les nenes i les seves famílies moltes oportunitats educatives perquè creixin i es formin feliços i amb l'autonomia més gran possible.

Som una ciutat compromesa amb l'educació de qualitat i inclusiva. Els centres educatius, amb l'Ajuntament al costat, defensem un model de formació en valors com la igualtat d'oportunitats, el respecte pels altres i el treball en equip. Fent sempre de la diversitat un valor enriquidor i de creixement personal.

Aprofito per convidar-vos a participar de manera activa en la vida de les escoles, i també en les seves Associacions de Famílies de l'Alumnat (AFA's). Així, el procés educatiu serà compartit i ben segur més profitós i enriquidor per a tothom!

NÚRIA PARLON GIL

Alcaldeessa de Santa Coloma de Gramenet

SOM CIUTAT EDUCADORA: COMUNITAT PER APRENDRE I EDUCAR



PROGRAMA D'ACTIVITATS EDUCATIVES

Impulsem activitats i projectes d'educació per la ciutadania global que parlen sobre ciència, cultura, esports, educació vial, igualtat, medi ambient...



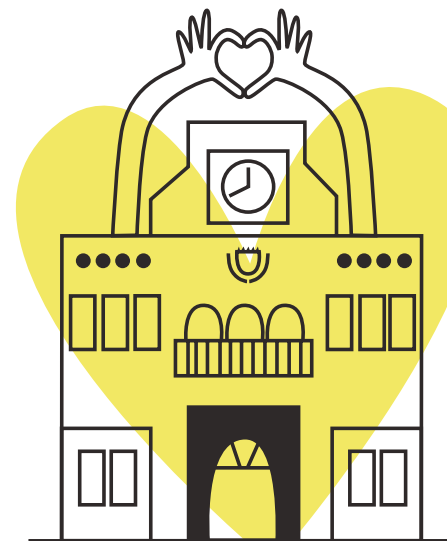
EL MENJADOR A L'ABAST DE TOTHOM

Programa municipal de beques de menjador que garanteix un àpat de qualitat per a la infància i adolescència.



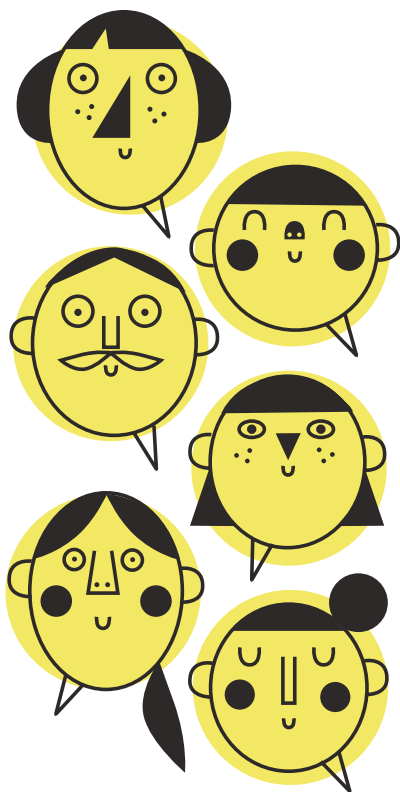
PROGRAMA DE REUTILITZACIÓ DE LLIBRES I DIGITALITZACIÓ PER INFANTIL I PRIMÀRIA

Invertim 1M d'euros perquè tothom tingui accés al material educatiu, a llibres de text i a ordinadors i tauletes.



SANTA COLOMA, CIUTAT AMIGA DE LA INFÀNCIA

UNICEF España ha reconegut la nostra ciutat com a **Ciutat Amiga de la Infància** per treballar amb els nens, nenes i adolescents en la promoció, protecció i defensa dels drets de la infància. En aquesta línia, impulsem projectes com:



CONSELL DE LA INFÀNCIA

És l'òrgan de participació que permet que els nens i nenes co-laborin activament en la construcció, el desenvolupament i la millora de la nostra ciutat. Han fet aportacions com la construcció de nous parcs, els primers camins escolars segurs, rutes sostenibles, campanyes contra el canvi climàtic...

PROJECTE FILS, ESPAIS DE FAMÍLIES

Fils genera espais de reflexió per a les famílies per acompanyar-les en el procés de cria dels fills i filles. També acompanya a les AMPES i AFAs en la seva tasca de promoure la participació de les famílies a l'escola i a l'entorn.



LA XARXA DE CENTRES EDUCATIUS DE LA CIUTAT

Santa Coloma de Gramenet té una **xarxa de centres educatius** molt àmplia i que està constituïda per...

13	ESCOLES BRESSOLS MUNICIPALS I LLARS D'INFANTS (dels 0 als 3 anys)
28	ESCOLES I CO-LEGIS D'EDUCACIÓ INFANTIL I PRIMÀRIA (dels 3 als 12 anys)
02	INSTITUTS-ESCOLA PÚBLICS (dels 3 als 16 anys)
16	INSTITUTS I COL-LEGIS D'EDUCACIÓ SECUNDÀRIA (dels 12 als 16 anys)
10	CENTRES D'EDUCACIÓ POSTOBLIGATÒRIA, BATXILLERATS I/O CICLES FORMATIUS (a partir dels 16 anys)
01	ESCOLA D'EDUCACIÓ ESPECIAL
01	ESCOLA MUNICIPAL DE MÚSICA (per a totes les edats)
01	ESCOLA OFICIAL D'IDIOMES (a partir dels 16 anys)
02	CENTRES DE FORMACIÓ D'ADULTS (a partir dels 18 anys)

Pel que fa a l'etapa del **segon cicle** d'Educació Infantil i per a la **primària**, aquí trobareu el llistat de centres educatius.

- ESCOLA ANTONI GAUDÍ
- ESCOLA AUSIÀS MARCH
- ESCOLA BANÚS
- ESCOLA BEETHOVEN
- ESCOLA FERRAN DE SAGARRA
- ESCOLA FRAY LUIS DE LEÓN
- ESCOLA JAUME SALVATELLA
- ESCOLA JOAN SALVAT PAPASSEIT
- ESCOLA LES PALMERES
- ESCOLA MERCÈ RODOREDA
- ESCOLA MIGUEL DE UNAMUNO
- ESCOLA PRIMAVERA
- ESCOLA RIERA ALTA
- ESCOLA ROSSELLÓ PÒRCEL
- ESCOLA SAGRADA FAMÍLIA
- ESCOLA SANT JUST
- ESCOLA SANTA COLOMA
- ESCOLA SERRA DE MARINA
- ESCOLA TANIT
- ESCOLA TORRE BALLDOVINA
- ESCOLA WAGNER
- INSTITUT ESCOLA LLUÍS MILLET
- INSTITUT ESCOLA PALLARESA
- COL·LEGI FEDAC - SANTA COLOMA
- COL·LEGI FUSTER
- COL·LEGI LES NEUS
- COL·LEGI MANENT
- COL·LEGI SEIMAR
- COL·LEGI SINGUERLÍN

A COP D'ULL. EL MAPA DE CENTRES EDUCATIUS DE LA CIUTAT



- Centres Públics d'educació infantil (segon cicle) i primària (ESCOLES)
- Centres Privats-Concertats
- Institut Escola
- Centre d'Educació Especial
- Oficina Municipal d'Escolarització

CENTRES CONCERTATS

- FEDAC-Santa Coloma**
93 386 10 31
Pl. Sagarra, 10
- Fuster**
93 391 79 54
C. de Sant Jeroni, 38-40
- Manent**
93 386 13 01
C. Sant Silvestre, 11
- Seimar**
93 466 12 87
C. de Lluís Companys, 5-7
- Singuerlin**
93 391 26 11
C. de Santiago Russinyol, 42
- Les Neus**
93 392 36 51
Camí del Fondo, 50
- Virgen del Carmen**
93 386 20 58
C. Sant Ramon, 11
(A partir de 2EP)

CENTRES PÚBLICS

- Escola Antoni Gaudí**
93 386 78 64
C. de la Circumval·lació, 27
- Escola Ausiàs March**
93 391 92 51
C. de Nàpols, 64
- Escola Banús**
93 386 30 71
Av. dels Banús, 68
- Escola Beethoven**
93 392 18 02
C. de Wagner, 16
- Escola Ferran de Sagarra**
93 385 41 92
C. Mossèn Jacint Verdaguer, 16
- Escola Fray Luis de León**
93 466 02 87
C. de Sant Joaquim, 93
- Escola Jaume Salvatella**
93 468 29 20
Av. Francesc Macià, 124
(entrada per l'Av. De Catalunya, 30)
- Escola Joan Salvat-Papasseit**
93 392 71 03
C. del Doctor Pagès, 5-7
- Escola Les Palmeres**
93 392 00 24
C. de Mossèn Camil Rossell, 45
- Institut Escola Lluís Millet**
93 391 33 51
C. de Lluís Millet, 22-26
- Escola Mercè Rodoreda**
93 392 99 75
C. de Milà i Fontanals, 59
- Escola Miguel de Unamuno**
93 386 82 62
C. d'Àngel Guimerà, 10-12
- Institut Escola Pallaresa**
93 392 13 54
C. de Gaspar, 1-13
- Escola Primavera**
93 391 20 51
Av. De la Primavera, 41-45
- Escola Riera Alta**
93 391 13 38
C. Alps, 35
- Escola Rosselló Pòrcel**
93 392 24 05
Rbla. de Sant Sebastià, 92
- Escola Sagrada Família**
93 391 79 02
C. d'Aragó, 4
- Escola Sant Just**
93 386 22 27
C. de Sant Carles, 78-82
- Escola Santa Coloma**
93 385 22 70
Passeig de la Salzedera, 54
- Escola Serra de Marina**
93 386 66 67
C. Mossèn Camil Rossell, 96-102
- Escola Tanit**
93 466 35 06
C. dels Pirineus, 5-7
- Escola Torre Balldovina**
93 386 82 42
Av. de la Pallaresa, 44-56
- Escola Wagner**
93 468 01 69
C. de Wagner, 45-47

COMENCEM I3. FEM LA PREINSCRIPCIÓ ESCOLAR

Si el teu fill o filla va néixer l'any 2021 el proper curs començarà l'escola a I3 i cal que iniciis el procés de preinscripció en el període oficial, que anirà del 6 al 20 de març de 2024. També caldrà seguir aquest procés de preinscripció si vols canviar d'escola o bé si no estaves a l'escola durant el curs anterior.

Les sol·licituds presentades reben una baremació de punts en funció dels criteris de prioritat establerts per la Generalitat de Catalunya. Aquesta puntuació servirà per ordenar les sol·licituds de cada centre educatiu i establir l'ordre de prioritat quan el centre educatiu rep més sol·licitud que l'oferta de places escolars de la que disposa.

En relació a l'oferta de places, cada centre disposa d'una oferta inicial que inclou una reserva per a alumnat amb necessitats específiques de suport educatiu (NESE). L'oferta inicial de places de cada centre educatiu es podrà consultar al web municipal i també directament als centres. Una vegada finalitzat el procés oficial de preinscripció es publicarà l'oferta definitiva de places de cada centre.



QUINS SÓN ELS CRITERIS QUE PUNTUEN?

Criteris prioritaris

- **Germans i/o germanes escolaritzades** al centre.
- La **proximitat del domicili o del lloc de treball**. *Recordeu que al cercador d'escoles del web municipal podreu consultar quins són els centres pròxims al vostre domicili o lloc de treball.*
- Pare, mare o tutor/a beneficiaris de l'ajut de la **renda garantida de ciutadania**.

Criteris complementaris

- **Família nombrosa o monoparental**.
- Pare, mare o tutor/a legal **treballa al centre educatiu**
- Alumne/a que hagi **nascut en un part múltiple (bessonada)**
- Alumne en **situació d'acolliment familiar**
- **Acreditació d'una discapacitat** de grau igual o superior al 33% de l'alumne o alumna, pare, mare, germà o germana de l'alumne o alumna
- **Acreditació** de la condició de **víctima de violència de gènere** o de **terrorisme**

QUÈ ÉS EL CERCADOR DE CENTRES EDUCATIUS DE PROXIMITAT? COM SÉ QUINES ESCOLES TINC AL MEU ENTORN?

Al web municipal trobaràs un cercador de centres educatius que t'indicarà els centres educatius que tens més propers al domicili i, per tant, als que tindreu els 30 punts màxims. Al web també trobaràs més informació sobre els punts en relació a aquest àmbit.

INFORMACIÓ SOBRE LA SOL·LICITUD?

Només has de presentar una única sol·licitud, en la que has de posar, per ordre de preferència, a quines escoles vols optar. La presentació de sol·licituds s'ha de realitzar de forma telemàtica a través de la pàgina web de la Generalitat de Catalunya. Tant als mateixos centres educatius com a l'**Oficina Municipal d'Escolarització (OME)** podràs informar-te de com realitzar-la.

NORMATIVA OFICIAL SOBRE EL PROCÉS DE PREINSCRIPCIÓ

La normativa oficial que regeix el procés de preinscripció la podeu trobar a www.preinscripcio.gencat.cat

CALENDARI DE LA PREINSCRIPCIÓ I MATRÍCULA

La normativa, el calendari de preinscripció i matrícula i tota la informació sobre el procés de preinscripció del curs 2024-2025 la podeu trobar actualitzada a www.gramenet.cat/educacio www.preinscripcio.gencat.cat

ELS CENTRES EDUCATIUS DES DE DINS: JORNADES DE PORTES OBERTES

ESCANEJA AQUEST CODI QR



La jornada de portes obertes és una gran oportunitat perquè les famílies conegueu l'escola en totes les seves dimensions: les instal·lacions i els espais, l'equip docent, el funcionament i la metodologia de treball amb l'alumnat.

Tindràs informació de primera mà i podràs fer consultes i resoldre dubtes.

Aprofita i visita totes les escoles que puguis i tindràs molta més informació per decidir!

Si segueixes aquest codi QR, arribaràs al web des d'on podràs accedir a tota la informació i horaris per a les visites als centres educatius.

CONEIX ELS CENTRES EDUCATIUS: ORIENTACIONS PER TRIAR EL CENTRE EDUCATIU

La xarxa de centres educatius de la nostra ciutat és molt àmplia i de gran qualitat. Mirem on mirem tenim bones pràctiques, metodologies innovadores i molta passió per educar. Aquestes orientacions són una guia útil per ajudar-te en la tria del centre educatiu. Recorda que aquests centres sempre estan oberts a resoldre tots els dubtes que tingueu i us explicaran amb molt detall com funcionen.



COMUNICA'T AMB EL TEU ENTORN.

Parla i escolta el parer d'altres persones, però recorda que cada experiència és singular, així que vigila amb la rumorologia i els prejudicis.



CONSULTA ELS ESPAIS WEB DE LES ESCOLES I INFORMA'T PER CONÈIXER TOTS ELS CENTRES.

Trobaràs informació que t'ajudarà a resoldre els dubtes per decidir amb criteri, i si encara en tens preguntes, contacta amb el centre educatiu.



PENSA EN TOTA L'ESCOLARITAT DEL TEU FILL O FILLA.

Dona un pas més enllà! És normal que et fixis en les instal·lacions i els serveis complementaris que ofereix (menjador, acollida, extraescolars), però no perdis de vista que escullis escola per uns quants anys. Valora aspectes com el projecte educatiu del centre, la metodologia d'aprenentatge, l'equip docent, la participació de les famílies...



COMPARA LA INFORMACIÓ AMB ELS TEUS CRITERIS.

Quins aspectes consideres importants i per què. Fes una llista dels teus criteris i endreça'ls per ordre, compara i contrasta amb cadascuna de les escoles per les que t'has interessat.

CONNECTA'T: ACCEDEIX A TOTA LA INFORMACIÓ

A través de www.gramenet.cat/educació podreu accedir a aquesta informació i ampliar-la de la següent manera:

- **Píndoles informatives al web municipal:** trobaràs informació sobre el procediment de preinscripció, baremació dels punts, el cercador d'escoles i les orientacions per la tria del centre educatiu.
- **Informació dels centres educatius al web municipal:** podreu visitar per dins els centres educatius i conèixer les instal·lacions i projectes educatius. Disposareu d'informació de cada projecte educatiu, vídeos, fotografies i visites 360°
- **Atenció personalitzada de forma presencial i virtual a l'Oficina Municipal d'Escolarització (OME):** Si encara teniu dubtes, podreu demanar cita prèvia a la OME i fer una consulta personalitzada.
 - Per demanar cita prèvia, podeu fer-ho a través del telèfon **93 462 40 90** o bé de la web www.gramenet.cat/seu-electronica/cita-previa/
 - Per enviar una consulta a la OME, podeu escriure a: escolaritzacio@gramenet.cat o trucar al telèfon: **93 462 40 58**
- **Seguiu-nos per xarxes socials i consulteu freqüentment al web municipal!**

ALTRES ESPAIS D'INFORMACIÓ

www.preinscripcio.gencat.cat
www.queestudiar.gencat.cat
Webs dels centres educatius

COMENCEM L'ESCOLA!

www.gramenet.cat/educacio
www.preinscripcio.gencat.cat



Ajuntament
de Santa Coloma
de Gramenet



Generalitat
de Catalunya
Departament
d'Educació

SANTA
COLOMA
EDUCA*



Joventut
Santa Coloma de Gramenet



Santa Coloma
de Gramenet
CIUTAT EDUCADORA



Ciudades
Amigas
de la Infancia

unicef