

CONSELL ESCOLAR MUNICIPAL

SESSIÓ VIRTUAL, 10 DE DESEMBRE DE 2020

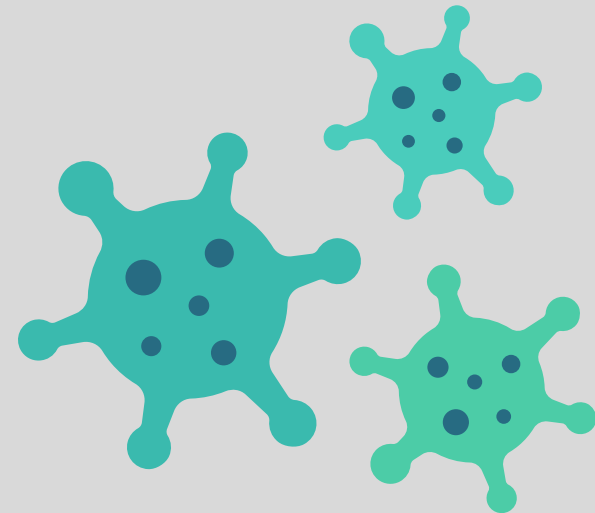
ORDRE DEL DIA

Consell Escolar Municipal

1. Aprovació de les actes de les sessions anteriors
2. Situació de la gestió de casos COVID als Centres Educatius
3. Dades d'escolarització
4. Pla de millora de les oportunitats educatives
5. Comissions i grups de treball del CEM
6. Altres projectes
7. Torn obert de paraules

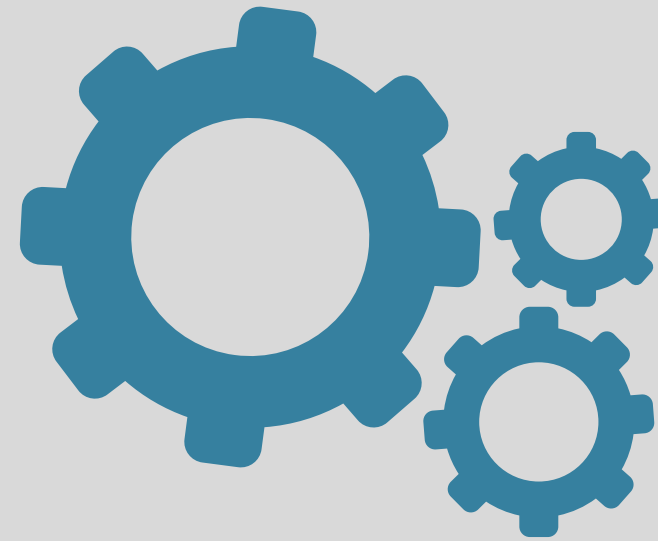
SITUACIÓ DE LA GESTIÓ DE CASOS COVID ALS CENTRES EDUCATIUS

Dades sobre casos en centres educatius de la ciutat



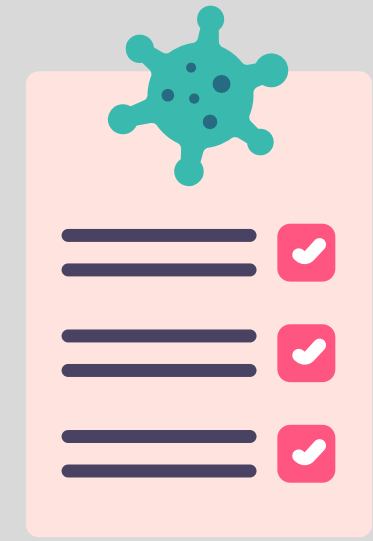
366 casos acumulats als centres educatius

15180 infants i adolescents als centres de la ciutat (2.4%)



Diversitat en tractament dels casos

Vigilància Epidemiològica està oferint mesures específiques per a cada cas en funció d'un protocol marc



Coordinació amb Vigilància Epidemiològica

També s'han produït reunions per resoldre dubtes i conflictes particulars de forma sectorial

DADES D'ESCOLARITZACIÓ PER AL CURS 2020-21

Planificació educativa per a l'equitat: proposta a estudiar fruit de la reunió de Taula Mixta de Planificació



Educació infantil (P3)

Proposta de manteniment de grups

1097

PLACES OFERTADES A P3

Nombre de grups a la ciutat:

1019

NENS/ES NASCUTS AL 2018

Aplicacions a l'àmbit local

93%

TAXA ESCOLARITZACIÓ

Mitja de l'alumnat a les aules al setembre

96

VACANTS PREVISTES

A l'inici de curs

DADES D'ESCOLARITZACIÓ PER AL CURS 2020-21

Planificació educativa per a l'equitat



Educació secundària (1 ESO)

Proposta de trasllat d'un grup de la zona
C a la zona A

1029

PLACES OFERTADES A 1 ESO

Centres públics*

985

NENS/ES A 6è

Centres públics

85%

TAXA ESCOLARITZACIÓ

Percentatge de pas + marxar fora de ciutat

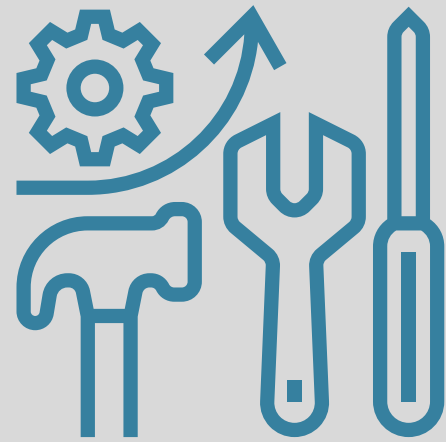
44

VACANTS PREVISTES

A l'inici de curs

PLA DE MILLORA DE LES OPORTUNITATS EDUCATIVES

Informació sobre l'aplicació del Pla a la ciutat



PLA DE MILLORA DE LES OPORTUNITATS EDUCATIVES

Aplicacions a l'àmbit local

Àmbit 1. Reducció de les barreres econòmiques

Recursos econòmics directes als centres educatius per a sortides escolars, colònies, material educatiu i activitats complementàries

Àmbit 2. Acompanyament, motivació i suport a l'alumnat i reforç de l'atenció educativa

Recursos econòmics als centres educatius i als Plans Educatius d'Entorn

Àmbit 3. Acompanyament, implicació i participació de les famílies

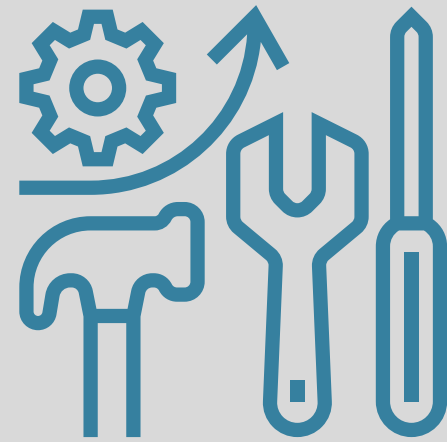
Recursos econòmics als centres educatius i a les entitats de famílies

Àmbit 4. Acció educativa comunitària i oportunitats educatives més enllà de l'escola

Recursos econòmics als centres educatius i als Plans Educatius d'Entorn

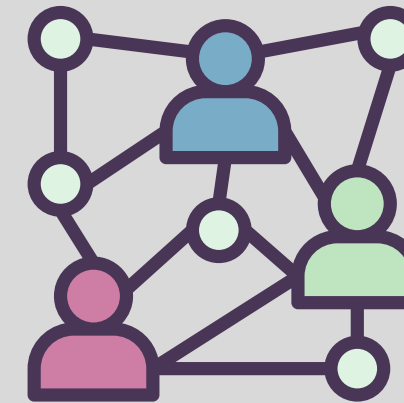
PLA DE MILLORA DE LES OPORTUNITATS EDUCATIVES

Informació sobre l'aplicació del Pla a la ciutat



PLA DE MILLORA DE LES OPORTUNITATS EDUCATIVES

Inclou programa PROA+ del Ministerio de Educación y Formación Profesional

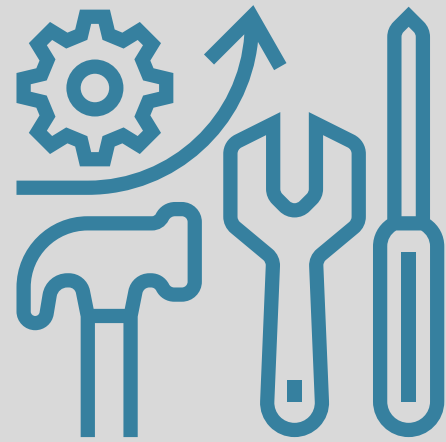


PLA EDUCATIU D'ENTORN DE SANTA COLOMA DE GRAMENET

Gestió a través de la Comissió Operativa

PLA DE MILLORA DE LES OPORTUNITATS EDUCATIVES

Informació sobre l'aplicació del Pla a la ciutat



PLA DE MILLORA DE LES OPORTUNITATS EDUCATIVES

Aplicacions a l'àmbit local

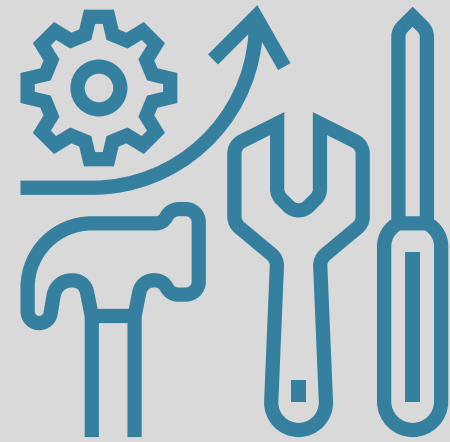
Àmbit 2. Acompanyament, motivació i suport a l'alumnat i reforç de l'atenció educativa

Recursos econòmics als centres educatius i als Plans Educatius d'Entorn

Mesura 7. Tallers d'estudi assistit i de suport escolar diversificat
156 000 euros

PLA DE MILLORA DE LES OPORTUNITATS EDUCATIVES

Informació sobre l'aplicació del Pla a la ciutat



PLA DE MILLORA DE LES OPORTUNITATS EDUCATIVES

Aplicacions a l'àmbit local

Àmbit 4. Acció educativa comunitària i oportunitats educatives més enllà de l'escola

Recursos econòmics als centres educatius i als Plans Educatius d'Entorn

Mesura 16. Reforç del lideratge i la coordinació PEE (30000 euros)

- Contractació de personal de coordinador/a

Mesura 18. Creació del Servei d'Orientació d'Àmbit Comunitari (30000 euros)

- Orientar i acompanyar l'alumnat i les seves famílies
- Evitar l'absentisme i abandonament escolar prematur
- Evitar la segregació escolar i minimitzar els seus riscos

Mesura 19. Oportunitats educatives més enllà de l'escola (118000 euros)

- Accions educatives més enllà de l'horari lectiu i també durant l'estiu de 2021

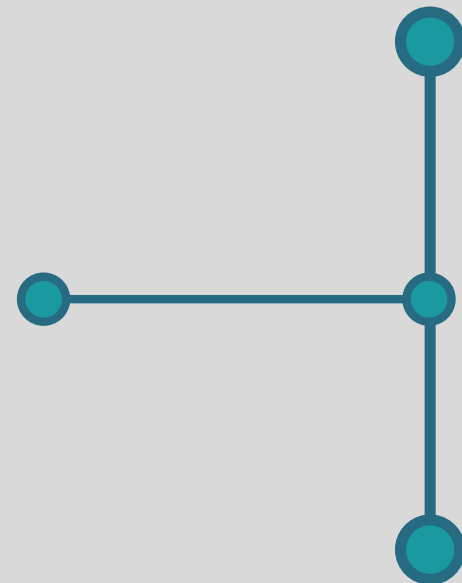
COMISSIONS I GRUPS DE TREBALL DEL CEM

Organització del Consell Escolar Municipal a l'actualitat



Consell Escolar Municipal

Plenari



Comissió permanent

Representació dels col·lectius

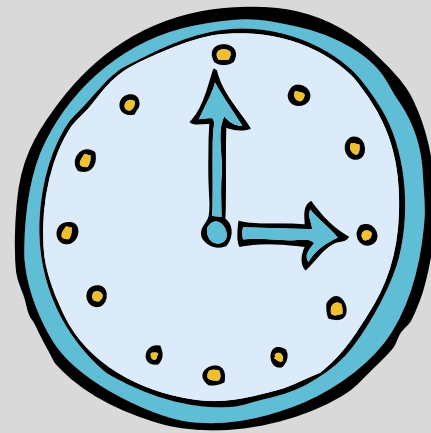
Comissió sobre la jornada escolar

Nova creació per indicació del Ple Municipal



COMISSIONS I GRUPS DE TREBALL DEL CEM

Organització del Consell Escolar Municipal a l'actualitat i proposta



Proposta de pla de treball de la Comissió sobre la jornada escolar

Objectiu de la comissió

Representació dels col·lectius

Temporització de la comissió

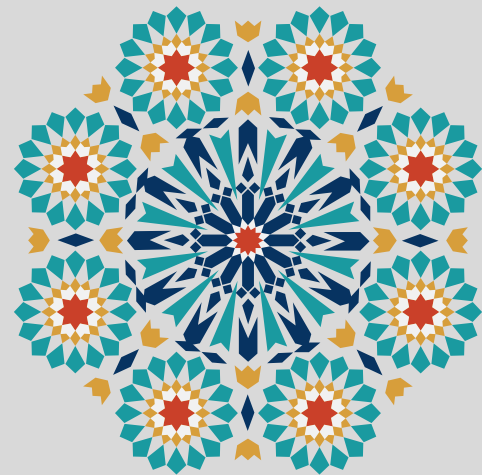
Primera sessió de treball al febrer

Participació a la comissió

Representació de tots els col·lectius i representació de plataformes o entitats que treballen sobre el tema

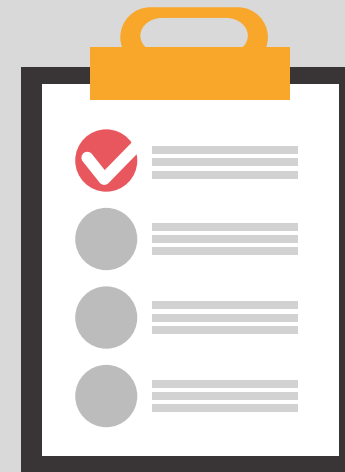
Enviar correu electrònic per participar a: cem@gramenet.cat

ALTRES INFORMACIONS I PROJECTES



Adaptació del projecte Calidoscopi

Projecte a mida en funció de
l'organització interna de cada centre
participant



Renovació del Pla d'Absentisme

Posada al dia dels mecanismes per
afavorir l'assistència de l'alumnat a
l'escola



Represa d'obres a escoles aturades per pandèmia

Represa de grans obres a centres
educatius

ALTRES INFORMACIONS I PROJECTES



Ajornament eleccions al Consells Escolars de Centre

RESOLUCIÓ EDU/2997/2020, pròrroga
de mandat