

CURS
2024
2025

Camí a l'escola bressol!

ORIENTACIONS SOBRE LA PREINSCRIPCIÓ
A LES ESCOLES BRESSOL MUNICIPALS



Ajuntament
de Santa Coloma
de Gramenet

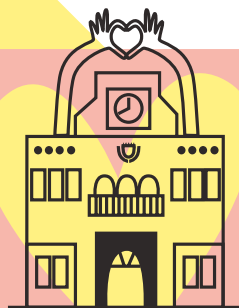


Generalitat
de Catalunya
Departament
d'Educació

BRESSOL
GRAMENET

SANTA
COLOMA
EDUCA*

Santa Coloma, ciutat educadora i inclusiva



Benvolgudes famílies,

Durant aquestes dates, moltes famílies us veieu immerses en l'important procés d'escollir l'escola bressol municipal on assistiran els vostres fills i filles. Conscients d'això, des de l'Ajuntament iniciem la campanya informativa anual per acompanyar-vos en aquest procés i resoldre els vostres dubtes i tot allò que necessiteu saber de la Xarxa d'Escoles Bressol Municipals de la ciutat.

La publicació que teniu a les vostres mans pretén ser una eina, pràctica i útil, adreçada a tots els colomencs i les colomenques amb nens i nenes que han nascut entre 2022 i 2024 i que voleu inscriure'ls en les escoles bressol municipals per al curs 2024-25. Trobareu informació bàsica i d'interès sobre el procediment de preinscripció a seguir i sobre la xarxa de centres a la vostra disposició.

La nostra ciutat va apostar, fa més de quinze anys, per construir una xarxa d'escoles bressol municipals de qualitat. Aquesta xarxa ja compta amb vuit centres educatius de proximitat i amb projectes consolidats. Aquest curs vinent, entrarà en marxa la nova Escola Bressol Municipal El Blauet, situada al carrer Amèrica cantonada amb Prat de la Riba, i que acollirà 93 noves places.

Som una ciutat compromesa amb l'educació de qualitat i inclusiva. En aquesta aposta per l'educació dels més petits i petites, l'Ajuntament de Santa Coloma de Gramenet va posar en marxa el curs 2021-22 Bressolgramenet, una empresa pública que gestiona de forma directa el funcionament de la xarxa d'escoles bressol municipals i que vol aportar un nou model de gestió pública.

Aquesta aposta posa de manifest la voluntat de la nostra ciutat de protegir i ampliar els drets de la infància, atenent la primera infància com a una etapa vital per al desenvolupament i enfortint els recursos i serveis que oferim perquè creixin i es formin feliços i amb l'autonomia més gran possible.

Aprofitem per convidar-vos a participar de manera activa en la vida de les escoles bressol municipals, i també en les seves Associacions de Famílies de l'Alumnat. Així, el procés educatiu serà compartit i de ben segur més profitós per a tothom!



NÚRIA PARLON GIL

Alcaldessa de Santa Coloma de Gramenet

Som Ciutat Educatora: comunitat per aprendre i educar

“Per educar cal tota la tribu”. Sota la premissa d'aquest proverbi africà, l'Ajuntament lidera amb la comunitat educativa un projecte local per aconseguir que l'educació sigui l'eina per aconseguir la igualtat d'oportunitats i per millorar les condicions de vida de tothom.

Treballem per aconseguir una educació de qualitat i així complir amb l'**Agenda 2030** dels **Objectius de Desenvolupament Sostenible de les Nacions Unides**, acompanyant famílies, escoles i infants en l'assoliment de l'èxit educatiu per a tothom.

Per fer-ho possible, desenvolupem projectes com:

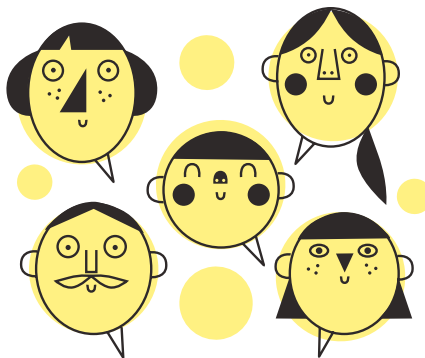
ESPAI MULTISENSORIAL

Es tracta d'un entorn especialment dissenyat per a l'estimulació sensorial que afavoreix l'atenció i el benestar de l'alumnat del centre, ja que estan envoltats per un espai agradable, segur i accessible des d'un punt de vista físic i cognitiu, que promou l'exploració a través de diversos materials i recursos. Espai per a petits grups de 3-4 alumnes.

PROJECTE FILS, UN ESPAI DE FAMÍLIES:

Fils genera espais de reflexió per a les famílies per acompanyar-les en el procés de criança dels fills i filles.

Santa Coloma, Ciutat Amiga de la Infància



UNICEF España ha reconegut la nostra ciutat com a **Ciutat Amiga de la Infància** per treballar amb els nens, nenes i adolescents en la promoció, protecció i defensa dels drets de la infància. En aquesta línia, impulsem projectes com:



Ciudades
Amigas
de la Infancia



Santa Coloma
de Gramenet
CIUTAT EDUCADORA



AGENDA
2030



4 EDUCACIÓN
DE CALIDAD

La xarxa d'escoles bressol municipals, un model de qualitat educativa per a la petita infància

Què has de saber sobre les Escoles Bressol Municipals de Santa Coloma de Gramenet?

BRESSOLGRAMENET, UN NOU MODEL DE GESTIÓ PÚBLICA

El curs 2021-22 va néixer Bressolgramenet, una empresa pública municipal que gestiona de forma directa tota la xarxa d'escoles bressol municipals. Es tracta d'un nou model de gestió que vol incidir sobre la qualitat del sistema educatiu en la petita infància, impulsant els projectes dels centres i millorant els espais educatius.

MÉS EDUCADORES I EDUCADORS A CADA ESTANÇA

Hem consolidat l'increment de personal a les nostres estances i podreu trobar dues persones a cada estança, reduint a la meitat el nombre de nens/es que ha d'atendre cada educador/a.

ALIMENTACIÓ SOSTENIBLE I DE PROXIMITAT

L'alimentació en la primera etapa de vida és molt important pel desenvolupament de l'infant i, per aquest motiu, les escoles bressol municipals disposen de cuina pròpia amb menús cuidats i equilibrats perquè l'àpat sigui un moment de goig i educatiu.

Coneix les escoles bressol municipals per dins

Des del 17 d'abril al 3 de maig, l'Ajuntament ha obert les portes de les EBM per tal que les famílies poguéssiu visitar-les i conèixer-les per dins. Si no heu pogut anar a les Jornades de Portes Obertes o si voleu tornar a visitar-les, us convidem a gaudir d'un passeig virtual a través d'un ventall de materials audiovisuals (galeria de fotos i vídeo) de cadascuna de les EBM:



La xarxa de centres educatius de la ciutat

Santa Coloma de Gramenet té una **xarxa de centres educatius** molt àmplia i que està constituïda per...

13	ESCOLES BRESSOL MUNICIPALS I PRIVADES (dels 0 als 3 anys)
28	ESCOLES I CO-LEGIS D'EDUCACIÓ INFANTIL I PRIMÀRIA (dels 3 als 12 anys)
02	INSTITUTS-ESCOLA PÚBLICS (dels 3 als 16 anys)
17	INSTITUTS I COL-LEGIS D'EDUCACIÓ SECUNDÀRIA (dels 12 als 16 anys)
09	CENTRES D'EDUCACIÓ POSTOBLIGATÒRIA, BATXILLERATS I/O CICLES FORMATIUS (a partir dels 16 anys)
01	ESCOLA D'EDUCACIÓ ESPECIAL
01	ESCOLA MUNICIPAL DE MÚSICA (per a totes les edats)
01	ESCOLA OFICIAL D'IDIOMES (a partir dels 16 anys)
02	CENTRES DE FORMACIÓ D'ADULTS (a partir dels 18 anys)

Pel que fa a l'etapa del **primer cicle d'Educació Infantil**, aquí trobareu el llistat de centres educatius:

ESCOLA BRESSOL MUNICIPAL
LES OLIVERES

ESCOLA BRESSOL MUNICIPAL
L'ESQUIROL

ESCOLA BRESSOL MUNICIPAL
LA MADUIXA

ESCOLA BRESSOL MUNICIPAL
L'ORENETA

ESCOLA BRESSOL MUNICIPAL
LA CIGONYA

ESCOLA BRESSOL MUNICIPAL
LA SARGANTANA

ESCOLA BRESSOL MUNICIPAL
L'ÀNEC

ESCOLA BRESSOL MUNICIPAL
ELS PINS

ESCOLA BRESSOL MUNICIPAL
EL BLAUET

A cop d'ull, el mapa de la xarxa d'EBM de la ciutat



EBM La Madaixa

EBM El Blauet

EBM L'Esquirol

EBM Les Oliveres



ESCOLES BRESSOL MUNICIPALS

EBM L'Ànec
*Carrer de Francesc
Moragas, 98-100*
93 385 88 55

EBM La Cigonya
Carrer del Bruc, 43
93 386 26 70

EBM Els Pins
Carrer dels Pirineus, 4
93 386 18 70

EBM Les Oliveres
Passatge de Tarragona, s/n
93 597 20 62

EBM L'Esquirol
Passatge Salvatella, 44
93 468 47 59

EBM La Maduixa
Carrer de Washington, 3-9
93 468 31 32

EBM L'Oreneta
Carrer de Sant Carles, 76
93 385 98 71

EBM La Sargantana
Carrer de Sant Jordi, 1-3
93 385 86 95

EBM El Blauet
Prat de la Riba/Amèrica

Comencem l'escola bressol: Fem la preinscripció!

Si voleu sol·licitar plaça en una escola bressol municipal (EBM), o un canvi de centre, per al curs escolar 2024-2025, necessitareu fer la preinscripció. El vostre infant ha d'haver nascut entre **2022 i 2024** i tenir com a mínim **16 setmanes a l'inici del curs escolar**.

La presentació de la sol·licitud de preinscripció es pot realitzar telemàticament, entrant al web municipal i emplenant l'autopreinscripció, que serà validada per la direcció de l'EBM sol·licitada en primera opció, **(al web hi ha un tutorial per ajudar-vos a emplenar l'autopreinscripció)** També la podeu lliurar presencialment, en l'EBM sol·licitada en primera opció, amb cita prèvia o en l'oficina municipal d'escolarització (OME) amb cità prèvia.

Si voleu sol·licitar plaça escolar en la nova EBM El Blauet ho podeu tramitar telemàticament a través del web municipal omplint l'autopreinscripció o presencialment, demanant cita prèvia per a l'OME

La vostra sol·licitud de preinscripció rebrà una baremació de punts en funció dels criteris de prioritat i la documentació acreditativa presentada. Aquesta puntuació permet ordenar les sol·licituds de cada EBM i establir l'ordre de prioritat quan l'EBM rep més sol·licituds que oferta de places escolars de la que disposa. El vostre número per al sorteig, si escau, és el de la sol·licitud de preinscripció, si la feu presencialment. Si la tramiteu telemàticament és el de la autopreinscripció, un cop sigui validada per la direcció de l'EBM.

QUINS SÓN ELS CRITERIS QUE PUNTUEN?

Criteris prioritaris

- Germans/es escolaritzats al centre o pare o mare o tutor/a que hi treballin. **50 punts**
- La proximitat del domicili o del lloc de treball. *Recordeu que al **cercador d'escoles bressol** del web municipal podreu consultar quins són els centres pròxims al vostre domicili o lloc de treball.*
- Pare o mare o tutor/a beneficiaris de l'ajut de la renda garantida de ciutadania. **15 punts.**

Criteris complementaris

- Discapacitat de l'alumne/a, pare o mare, tutor/a, o germans: **15 punts**
- Família nombrosa: **10 punts**
- Família monoparental: **10 punts**
- Alumne/a que hagi nascut en un part múltiple (bessonada): **10 punts.**
- Situació d'acolliment familiar de l'alumne/a: **10 punts.**
- Acreditació de la condició de víctima de violència de gènere o de terrorisme: **10 punts.**

COM S'ORDENEN LES SOL·LICITUDS?

Per ordenar les sol·licituds es tenen en compte els punts acreditats i s'ordenen de major a menor puntuació. Primer es fa una ordenació segons els criteris prioritaris i, en el cas d'empat, es tenen en compte els punts dels criteris complementaris.

Si persisteix l'empat es té en compte l'ordenació de les sol·licituds per sorteig públic, que es farà el dia **10 de juny, a les 12h., a la Sala de Plens de l'Ajuntament** i es publicarà al web municipal.

Consulteu al web municipal el tutorial per ajudar-vos a emplenar l'autopreinscripció, saber com funciona el cercador de les escoles bressol municipals i quant punts té la vostra sol·licitud, segons àrea de proximitat.

LES DATES CLAUSS DEL CALENDARI DE PREINSCRIPCIÓ I MATRÍCULA

- **6 de maig:** Publicació de l'oferta inicial de places vacants.
- **Del 8 al 21 de maig:** Període de presentació de sol·licituds i documentació, en suport telemàtic o presencialment a l'EBM de 1a. opció o a l'OME, amb cita prèvia. Per a la nova EBM El Blauet s'ha de presentar-ne telemàticament o a l'OME, amb cita prèvia.
- **31 de maig:** Publicació de la llista de sol·licituds de preinscripció dins a l'EBM amb la puntuació provisional.
- **Del 3 al 7 de juny (fins les 13,30 h):** Termini de reclamació del barem provisional.
- **10 de juny a les 12 h a la Sala de Plens de l'Ajuntament:** Sorteig del número de desempat
- **13 de juny:** Publicació de l'oferta definitiva, si s'escau.
- **17 de juny:** Publicació de la llista de sol·licituds de preinscripció (a dins de l'EBM, al web o a l'OME) amb la puntuació definitiva, dels infants admesos i, si s'escau, de la llista d'espera.
- **Del 17 al 26 de juny (ambdós inclosos):** Període de matrícula per als alumnes preinscrits amb plaça, a les escoles bressol municipals

NORMATIVA OFICIAL

Consulta a www.gramenet.cat/ebm i a preinscripcio.gencat.cat la normativa que regeix el procés de preinscripció i matrícula per al curs 2024-2025 de la Xarxa d'Escoles Bressol Municipals de Santa Coloma.

Tarifes de les escoles bressol municipals 2024

SERVEI ESCOLARITAT I0-I1

de 09:00 a 12:00 h i de 15:00 a 17:00 h

148,50 € mensuals

SERVEI DE MENJADOR

de 12:00 a 15:00 h

• **Fix 6,10 €**

(Total 12 dies o més al mes)

• **Esporàdic 7,00 €**

(Total 11 dies o menys al mes)

• **Fix amb reducció lactant I0 4,10 €**

(Total 12 dies o més al mes)

• **Esporàdic amb reducció lactant I0 4,69 €**

(Total 11 dies o més al mes)

SERVEI ACOLLIDA

de 08:00 a 09:00 h

o perllongament de 17:00 a 18:00 h

• **Fix 1 hora 40 € mensuals**

(Total 12 dies o més al mes)

• **Fix ½ hora 20 € Mensuals**

(Total 12 dies o més al mes)

• **Esporàdic 1 hora 4,00 € diari**

(Total 11 dies o més al mes)

• **Esporàdic ½ hora 2,00 € diari**

(Total 11 dies o més al mes)

El servei d'acollida i perllongament s'ofereix a les famílies que ho necessitin amb un mínim d'infants per servei.

Les tarifes que s'estan aplicant són les aprovades al Ple municipal de 18 de desembre de 2023.

Coneix els centres educatius: orientacions per triar el centre educatiu

La xarxa d'escoles bressol municipals de la nostra ciutat és àmplia i de gran qualitat. Mirem on mirem tenim bones pràctiques, metodologies innovadores i molta passió per educar. Aquestes orientacions són una guia útil per ajudar-te en la tria de l'escola. Recorda que aquests centres sempre estan oberts a resoldre tots els dubtes que tingueu i us explicaran amb molt detall com funcionen.



COMUNICA'T AMB EL TEU ENTORN.

Parla i escolta el parer d'altres persones, però recorda que cada experiència és singular, així que vigila amb la rumorologia i els prejudicis.



CONSULTA ELS ESPAIS WEB DE LES ESCOLES I INFORMA'T PER CONÈIXER TOTS ELS CENTRES.

Trobaràs informació que t'ajudarà a resoldre els dubtes per decidir amb criteri, i si encara en tens preguntes, contacta amb el centre educatiu.



PENSA EN TOTA L'ESCOLARITAT DEL TEU FILL O FILLA.

Dona un pas més enllà! És normal que et fixis en les instal·lacions i els serveis complementaris que ofereix (menjador, acollida), però no perdis de vista que escullis escola per uns quants anys. Valora aspectes com el projecte educatiu del centre, la metodologia d'aprenentatge, l'equip docent, la participació de les famílies...



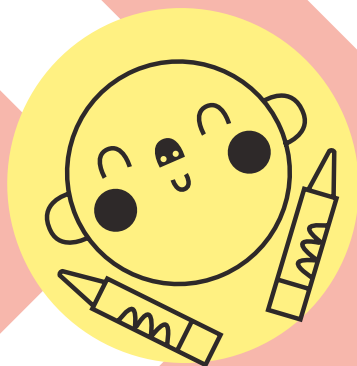
INFORMACIÓ AMB ELS TEUS CRITERIS.

Quins aspectes consideres importants i per què. Fes una llista dels teus criteris i endreça'ls per ordre, compara i contrasta amb cadascuna de les escoles per les que t'has interessat.

Connecta't: accedeix a tota la informació

A través de www.gramenet.cat/ebm podreu accedir a aquesta informació i ampliar-la de la següent manera:

- **Píndoles informatives al web municipal:** trobaràs informació sobre el procediment de preinscripció: baremació dels punts, el cercador d'escoles...
- **Apropa't a la Xarxa d'Escoles Bressol Municipals de la ciutat:** vídeo informatiu sobre els aspectes claus de les escoles municipals i dels seus serveis comuns. www.bressolgramenet.cat
- **Coneix les escoles bressol municipals per dins, al web municipal:** Galeria de fotos de cadascun dels centres i un vídeo de les EBM
- **Atenció personalitzada de forma presencial i virtual a l'Oficina Municipal d'Escolarització (OME):** Si encara teniu dubtes, podreu demanar cita prèvia a l'OME i fer una consulta personalitzada.
 - Per demanar cita prèvia, podeu fer-ho a través del telèfon **93 462 40 90** o bé de la web www.gramenet.cat/seu-electronica/cita-previa/
 - Per enviar una consulta a la OME, podeu escriure a: escolaritzacio@gramenet.cat
- **Seguiu-nos per xarxes socials i consulteu freqüentment al web municipal!**



Camí a l'escola bressol!

www.gramenet.cat/ebm



Accedeix a tota la informació
relativa a la preinscripció i
matrícula de les EBM



Ajuntament
de Santa Coloma
de Gramenet



Generalitat
de Catalunya
Departament
d'Educació

BRESSOL
GRAMENET

SANTA
COLOMA
EDUCA*



Santa Coloma
de Gramenet
CIUTAT EDUCADORA



Ciudades
Amigas
de la Infancia

unicef 