

CURS
2026
2027

Camí a l'escola bressol!

ORIENTACIONS SOBRE LA PREINSCRIPCIÓ
A LES ESCOLES BRESSOL MUNICIPALS



Ajuntament
de Santa Coloma
de Gramenet



Santa Coloma
creix amb tu

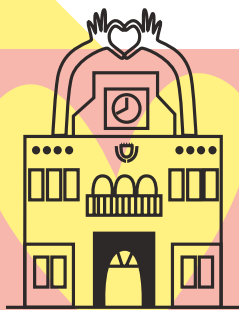


Generalitat de Catalunya
Departament d'Educació
i Formació Professional

BRESSOL
GRAMENET

SANTA
COLOMA
EDUCA

Una ciutat que acompanya, cuida i fa créixer



Benvolgudes famílies,

Els vostres fills i filles iniciaran el curs 2026-2027 una nova etapa plena d'oportunitats i il·lusions, que compartireu i acompanyareu com a famílies. Amb aquesta guia, us oferim informació útil sobre la Xarxa d'Escoles Bressol Municipals per facilitar-vos el procés de tria i resoldre dubtes que pugueu tenir sobre la preinscripció i la matriculació.

També hi trobareu els programes i projectes que impulsem des de l'Ajuntament de Santa Coloma per avançar cap a un model educatiu basat en la qualitat, la inclusió i la igualtat d'oportunitats de tots els infants.

L'educació infantil de primer cicle s'organitza d'acord amb els principis d'educació inclusiva i coeducadora. És una etapa de descoberta i adquisició d'aprenentatges en què els infants desenvolupen les seves capacitats físiques, afectives, intel·lectuals i socials. Aprenen a relacionar-se amb altres nens i nenes i amb les persones adultes, iniciant-se en l'adquisició de comportaments socials.

La Xarxa d'Escoles Bressol Municipals, gestionada per l'empresa pública Bressolgramenet, ja compta amb nou centres educatius de proximitat, amb projectes consolidats. La nostra prioritat és continuar ampliant aquesta xarxa per donar resposta a les necessitats de conciliació de les famílies colomenques i garantir una educació de qualitat des dels primers anys de vida.

Us convidem a participar en les jornades de portes obertes, una magnífica oportunitat per conèixer de primera mà les instal·lacions, els programes educatius i, sobretot, els i les professionals que hi treballen. En definitiva, tot allò que defineix la identitat i el funcionament de cada centre. Serà un moment clau per ajudar-vos a decidir quina és la millor opció per als vostres fills i filles.

Com a novetat, el curs 2026-2027 consolidarem la figura d'un/a professional addicional a cada centre per reforçar l'atenció a la diversitat i la qualitat educativa. A més, desplegarem el Projecte Educatiu de Ciutat (PEC) a tota la xarxa, per garantir una educació equitativa, inclusiva i de qualitat des d'una perspectiva de ciutat educadora.

Som Ciutat Educadora i Ciutat Amiga de la Infància. Per això, estem i estarem sempre al costat dels vostres infants i de vosaltres, les famílies, en aquesta nova etapa plena de descobriments i aprenentatges.



MIREIA GONZÁLEZ SÁEZ
Alcaldeessa de Santa Coloma de Gramenet

Som Ciutat Educadora: comunitat per aprendre i educar

“Per educar cal tota la tribu”. Sota la premissa d'aquest proverbi africà, l'Ajuntament lidera amb la comunitat educativa un projecte local per aconseguir que l'educació sigui l'eina per aconseguir la igualtat d'oportunitats i per millorar les condicions de vida de tothom.

Treballem per aconseguir una educació de qualitat i així complir amb l'**Agenda 2030 dels Objectius de Desenvolupament Sostenible de les Nacions Unides**, acompanyant famílies, escoles i infants en l'assoliment de l'èxit educatiu per a tothom.

Per fer-ho possible, desenvolupem projectes com:

ESPAI MULTISENSORIAL

Es tracta d'un entorn especialment dissenyat per a l'estimulació sensorial que afavoreix l'atenció i el benestar de l'alumnat del centre, ja que estan envoltats per un espai agradable, segur i accessible des d'un punt de vista físic i cognitiu, que promou l'exploració a través de diversos materials i recursos. Espai per a petits grups de 3-4 alumnes.

PROJECTE FILS, UN ESPAI DE FAMÍLIES:

Fils genera espais de reflexió per a les famílies per acompanyar-les en el procés de criança dels fills i filles.

Santa Coloma, Ciutat Amiga de la Infància



UNICEF España va refermar l'any 2023 el reconeixement de la nostra ciutat com a **Ciutat Amiga de la Infància** per treballar amb els nens, nenes i adolescents en la promoció, protecció i defensa dels drets de la infància.

CICLE DELS DRETS DE LA INFÀNCIA

Programa que es desenvolupa al voltant del Dia Internacional de la Infància. Visibilitza, defensa i reivindica els drets de la infància, amb actes, accions i activitats lúdiques, culturals:

- **Hola, nadó!**, esdeveniment en què la ciutat dona una benvinguda especial als nadons nascuts a Santa Coloma de Gramenet durant l'any. S'hi organitzen diverses activitats pensades especialment per a ells.
- **Cicle Menudet**, l'Ajuntament ofereix, amb periodicitat quadrimestral, la representació d'una obra de teatre familiar, amb l'objectiu que els infants de 0 a 6 anys puguin gaudir d'experiències culturals de qualitat, properes i adaptades a la seva edat.
- **Festa de la Infància**, jornada lúdica i familiar que ofereix tallers, jocs i espais per a la creació i l'aprenent per a infants de 0 a 14 anys.



La xarxa d'escoles bressol municipals, un model de qualitat educativa per a la petita infància

Què has de saber sobre les Escoles Bressol Municipals de Santa Coloma de Gramenet?

BRESSOLGRAMENET: UN MODEL CONSOLIDAT DE GESTIÓ PÚBLICA

La xarxa d'escoles bressol municipals de Santa Coloma de Gramenet es gestiona mitjançant l'empresa pública Bressolgramenet. Aquest model de gestió directa garanteix la cohesió pedagògica, l'estabilitat dels equips i la millora contínua dels espais educatius, situant la petita infància com una prioritat de la política pública local.

QUALITAT EDUCATIVA I ATENCIÓ A LA DIVERSITAT

Mantenim el model de **parella educativa** amb dues professionals permanents per estança, garantint una atenció personalitzada i respectuosa. A més, consolidem la **figura de suport a les necessitats educatives especials (NEE)** a cada escola per garantir un acompanyament a les diversitats.

ALIMENTACIÓ SOSTENIBLE I DE PROXIMITAT

L'alimentació és un eix fonamental del nostre projecte educatiu i de salut. Totes les escoles disposen de cuina pròpia, on s'elaboren menús equilibrats amb productes de proximitat i temporada. Entenem l'estona de l'àpat com un moment de gran valor educatiu, de descoberta i de foment de l'autonomia en un entorn tranquil, acollidor i respectuós.

Jornades de portes obertes de les escoles bressol municipals

Del **20 al 29 d'abril** l'Ajuntament obre les portes de la Xarxa d'EBM per ensenyar-vos les instal·lacions, serveis, horaris, projecte educatiu i perquè consulteu els dubtes que tingueu referent al període de preinscripció i matrícula del curs 26-27. Les nou EBM us rebran en dos dies i en dos horaris diferents.

EBM L'ÀNEC

22 d'abril, a les 10 h i a les 17,15 h.
29 d'abril, a les 10h i a les 15,30 h.

EBM LA CIGONYA

20 d'abril, a les 10 h i a les 17,15 h.
22 d'abril, a les 10 h i a les 15,30 h.

EBM EL BLAUET

27 d'abril, a les 10 h i a les 17,15 h.
28 d'abril, a les 10 h i a les 17,15 h.

EBM L'ESQUIROL

27 d'abril, a les 10 h i a les 17,15 h.
29 d'abril, a les 10 h i a les 17,15 h.

EBM LA MADUIXA

20 d'abril, a les 10 h i a les 17,15 h.
21 d'abril, a les 10 h i a les 17,15 h.

EBM LES OLIVERES

20 d'abril, a les 10 h i a les 17,15 h.
22 d'abril, a les 10 h i a les 17,15 h.

EBM L'ORENETA

20 d'abril, a les 10 h i a les 17,15 h.
21 d'abril, a les 10 h i a les 17,15 h.

EBM ELS PINS

27 d'abril, a les 10,30 h i a les 17,30 h.
28 d'abril, a les 10,30 h.

EBM LA SARGANTANA

20 d'abril, a les 10 h i a les 17,15 h.
21 d'abril, a les 10 h.

Cal que truqueu prèviament a l'escola bressol municipal, per reservar dia i hora, excepte en les EBM: La Maduixa, Els Pins i La Sargantana.

La xarxa de centres educatius de la ciutat

Santa Coloma de Gramenet té una **xarxa de centres educatius** molt àmplia i que està constituïda per...

13	ESCOLES BRESSOL MUNICIPALS I PRIVADES (dels 0 als 3 anys)
27	ESCOLES I CO-LEGIS D'EDUCACIÓ INFANTIL I PRIMÀRIA (dels 3 als 12 anys)
02	INSTITUTS-ESCOLA PÚBLICS (dels 3 als 16 anys)
15	INSTITUTS I COL-LEGIS D'EDUCACIÓ SECUNDÀRIA (dels 12 als 16 anys)
10	CENTRES D'EDUCACIÓ POSTOBLIGATÒRIA, BATXILLERATS I/O CICLES FORMATIUS (a partir dels 16 anys)
01	ESCOLA D'EDUCACIÓ ESPECIAL
01	ESCOLA MUNICIPAL DE MÚSICA
01	ESCOLA OFICIAL D'IDIOMES (a partir dels 16 anys)
02	CENTRES DE FORMACIÓ D'ADULTS (a partir dels 18 anys)

Pel que fa a l'etapa del **primer cicle d'Educació Infantil**, aquí trobareu el llistat de les escoles bressol municipals:

ESCOLA BRESSOL MUNICIPAL
LES OLIVERES

ESCOLA BRESSOL MUNICIPAL
L'ESQUIROL

ESCOLA BRESSOL MUNICIPAL
LA MADUIXA

ESCOLA BRESSOL MUNICIPAL
L'ORENETA

ESCOLA BRESSOL MUNICIPAL
LA CIGONYA

ESCOLA BRESSOL MUNICIPAL
LA SARGANTANA

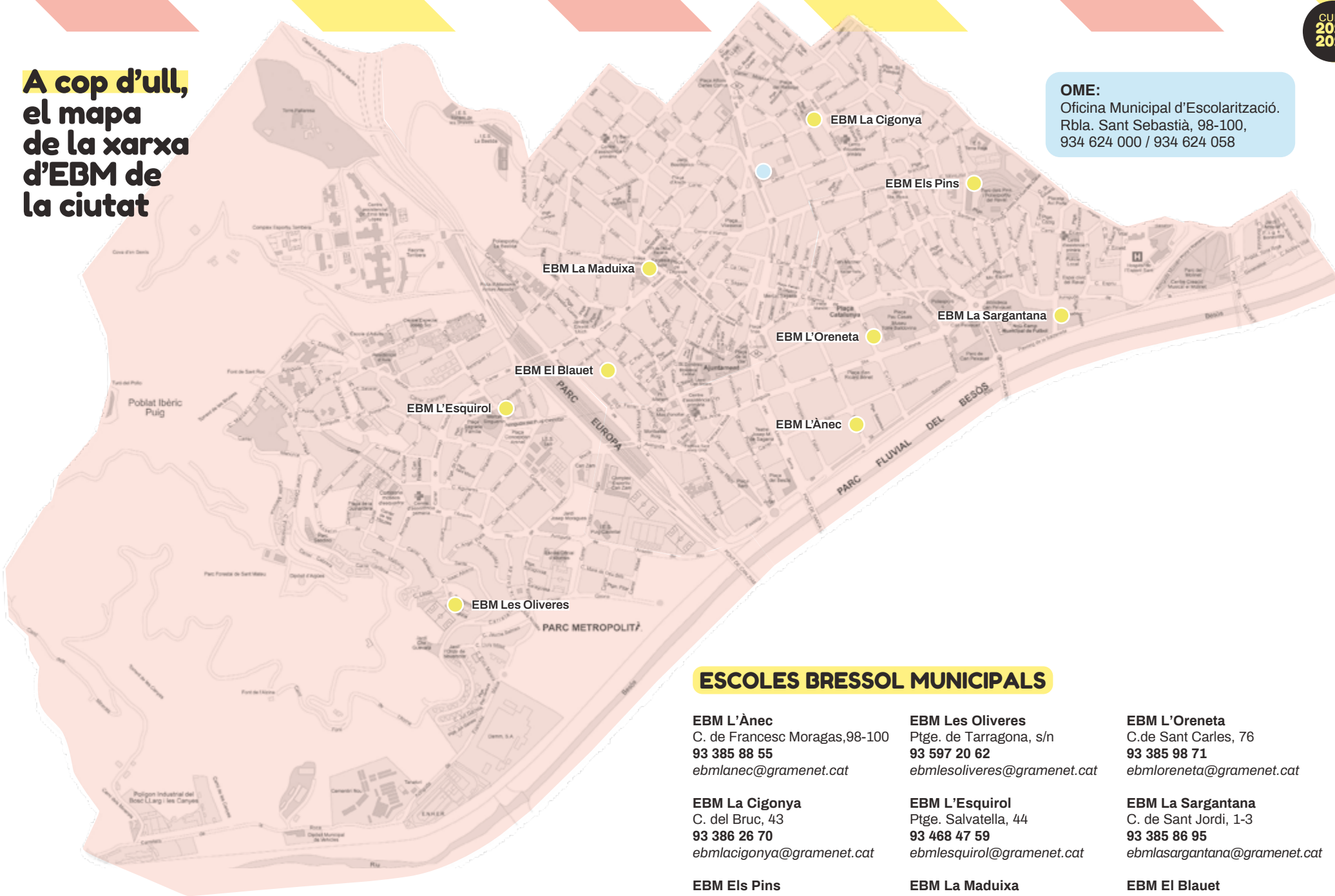
ESCOLA BRESSOL MUNICIPAL
L'ÀNEC

ESCOLA BRESSOL MUNICIPAL
ELS PINS

ESCOLA BRESSOL MUNICIPAL
EL BLAUET

A cop d'ull, el mapa de la xarxa d'EBM de la ciutat

OME:
Oficina Municipal d'Escolarització.
Rbla. Sant Sebastià, 98-100,
934 624 000 / 934 624 058



ESCOLES BRESSOL MUNICIPALS

EBM L'Ànec
C. de Francesc Moragas,98-100
93 385 88 55
ebmlanec@gramenet.cat

EBM Les Oliveres
Ptge. de Tarragona, s/n
93 597 20 62
ebmlesoliveres@gramenet.cat

EBM L'Oreneta
C.de Sant Carles, 76
93 385 98 71
ebmloreneta@gramenet.cat

EBM La Cigonya
C. del Bruc, 43
93 386 26 70
ebmlacigonya@gramenet.cat

EBM L'Esquirol
Ptge. Salvatella, 44
93 468 47 59
ebmlesquirol@gramenet.cat

EBM La Sargantana
C. de Sant Jordi, 1-3
93 385 86 95
ebmlasargantana@gramenet.cat

EBM Els Pins
C. dels Pirineus, 4
93 386 18 70
ebmelspins@gramenet.cat

EBM La Maduixa
C. de Washington, 3-9
93 468 31 32
ebmlamaduixa@gramenet.cat

EBM El Blauet
C. d'Àmerica,11-21
93 348 42 90
ebmelblauet@gmail.com

Comencem l'escola bressol: Fem la preinscripció!

Si voleu sol·licitar plaça en una escola bressol municipal (EBM), o un canvi de centre, per al curs escolar 2026-2027, cal presentar la sol·licitud de preinscripció. El vostre infant ha d'haver nascut entre el **2024 i el 2026** i tenir com a mínim **16 setmanes a l'inici del curs escolar**.

La presentació de la sol·licitud de preinscripció es pot realitzar telemàticament, entrant al web municipal i emplenant el formulari de l'autopreinscripció, que serà validat per la direcció de l'EBM sol·licitada en primera opció, **(al web hi ha un tutorial per ajudar-vos a emplenar l'autopreinscripció)** També la podeu lliurar presencialment, en l'EBM sol·licitada en primera opció, amb cita prèvia, o en l'oficina municipal d'escolarització (OME) amb cita.

La vostra sol·licitud de preinscripció rebrà una baremació de punts en funció dels criteris de prioritat i la documentació acreditativa presentada. Aquesta puntuació permet ordenar les sol·licituds de cada EBM i establir l'ordre de prioritat quan l'EBM rep més sol·licituds que oferta de places escolars de la que disposa. El vostre número per al sorteig, si escau, és el de la sol·licitud de preinscripció, si la feu presencialment. Si la tramiteu telemàticament, és el de l'autopreinscripció, un cop sigui validada per la direcció de l'EBM.

Consulteu al web municipal el tutorial per ajudar-vos a emplenar el formulari de l'autopreinscripció, a saber com funciona el cercador de les escoles bressol municipals i quant punts té la vostra sol·licitud, segons àrea de proximitat.

QUINS SÓN ELS CRITERIS QUE PUNTUEN?

Criteris prioritaris

- Germans/es escolaritzats al centre o pare o mare o tutor/a que hi treballin. **50 punts**
- La proximitat del domicili o del lloc de treball. *Recordeu que al **cercador d'escoles bressol** del web municipal podreu consultar quins són els centres pròxims al vostre domicili o lloc de treball i la puntuació que en correspon.*
- Pare o mare o tutor/a beneficiaris de l'ajut de la renda garantida de ciutadania o l'ingrés mínim vital. **15 punts.**

Criteris complementaris

- Acreditació d'una discapacitat de grau igual o superior al 33% de l'alumne/a, pare o mare, tutor/a, o germans: **15 punts**
- Família nombrosa: **10 punts**
- Família monoparental: **10 punts**
- Alumne/a que hagi nascut en un part múltiple (bessonada): **10 punts.**
- Situació d'acolliment familiar de l'alumne/a: **10 punts.**
- Acreditació de la condició de víctima de violència de gènere o de terrorisme: **10 punts.**

COM S'ORDENEN LES SOL·LICITUDS?

Per ordenar les sol·licituds es tenen en compte els punts acreditats i s'ordenen de major a menor puntuació. Primer es fa una ordenació segons els criteris prioritaris i, en el cas d'empat, es tenen en compte els punts dels criteris complementaris.

Si persisteix l'empat es té en compte l'ordenació de les sol·licituds per sorteig públic, que es farà el **8 de juny** i el número de desempat es publicarà al web municipal.

LES DATES CLAU DEL CALENDARI DE PREINSCRIPCIÓ I MATRÍCULA

- **6 de maig:** Publicació de l'oferta inicial de places vacants.
- **Del 8 al 22 de maig:** Període de presentació de sol·licituds i documentació, en suport telemàtic o presencialment a l'EBM de 1a. opció o a l'OME, amb cita prèvia.
- **29 de maig:** Publicació de la llista de sol·licituds de preinscripció (a dins de l'EBM, al web o a l'OME) amb el barem provisional.
- **De l'1 al 5 de juny:** Termini de reclamació del barem provisional.
- **8 de juny:** Sorteig del número de desempat
- **12 de juny:** Publicació de l'oferta definitiva, si s'escau.
- **16 de juny:** Publicació de la llista de sol·licituds de preinscripció (a dins de l'EBM, al web o a l'OME) amb la puntuació definitiva, dels infants admesos i, si s'escau, de la llista d'espera.
- **Del 16 al 25 de juny (ambdós inclosos):** Període de matrícula per als alumnes preinscrits amb plaça, a les escoles bressol municipals.

NORMATIVA OFICIAL

Consulta a www.gramenet.cat/ebm i a preinscripcio.gencat.cat la normativa que regeix el procés de preinscripció i matrícula per al curs 2026-2027 de la Xarxa d'Escoles Bressol Municipals de Santa Coloma.

Tarifes de les escoles bressol municipals 2026

SERVEI ESCOLARITAT I0-I1

de 09:00 a 12:00 h i de 15:00 a 17:00 h

151,47 € mensuals

SERVEI DE MENJADOR

de 12:00 a 15:00 h

• **Fix 6,22 €**

(Total 12 dies o més al mes)

• **Esporàdic 7,14 €**

(Total 11 dies o menys al mes)

• **Fix amb reducció lactant I0 4,18 €**

(Total 12 dies o més al mes)

• **Esporàdic amb reducció lactant I0 4,78 €**

(Total 11 dies o menys al mes)

SERVEI ACOLLIDA

de 08:00 a 09:00 h

o perllongament de 17:00 a 18:00 h

• **Fix 1 hora 40,80 € mensuals**

(Total 12 dies o més al mes)

• **Fix ½ hora 20,40 € Mensuals**

(Total 12 dies o més al mes)

• **Esporàdic 1 hora 4,08 € diari**

(Total 11 dies o menys al mes)

• **Esporàdic ½ hora 2,04 € diari**

(Total 11 dies o menys al mes)

Les tarifes que s'estan aplicant són les aprovades al Ple municipal de 17 de desembre de 2024.

Coneix els centres educatius: orientacions per triar el centre educatiu

La xarxa d'escoles bressol municipals de la nostra ciutat és àmplia i de gran qualitat. Mirem on mirem tenim bones pràctiques, metodologies innovadores i molta passió per educar. Aquestes orientacions són una guia útil per ajudar-te en la tria de l'escola. Recorda que aquests centres sempre estan oberts a resoldre tots els dubtes que tingueu i us explicaran amb molt detall com funcionen.



COMUNICA'T AMB EL TEU ENTORN.

Parla i escolta el parer d'altres persones, però recorda que cada experiència és singular, així que vigila amb la rumorologia i els prejudicis.



CONSULTA ELS ESPAIS WEB DE LES ESCOLES I INFORMA'T PER CONÈIXER TOTS ELS CENTRES.

Trobaràs informació que t'ajudarà a resoldre els dubtes per decidir amb criteri, i si encara en tens preguntes, contacta amb el centre educatiu.



PENSA EN TOTA L'ESCOLARITAT DEL TEU FILL O FILLA.

Dona un pas més enllà! És normal que et fixis en les instal·lacions i els serveis complementaris que ofereix (menjador, acollida), però no perdis de vista que escullis escola per uns quants anys.



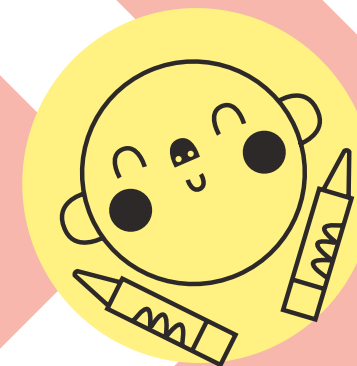
COMPARA LA INFORMACIÓ AMB ELS TEUS CRITERIS.

Quins aspectes consideres importants i per què. Fes una llista dels teus criteris i endreça'ls per ordre, compara i contrasta amb cadascuna de les escoles per les que t'has interessat.

Connecta't: accedeix a tota la informació

A través de www.gramenet.cat/ebm podràs accedir a aquesta informació i ampliar-la de la següent manera:

- **Píndoles informatives al web municipal:** trobaràs informació sobre el procediment de preinscripció: baremació dels punts, el cercador d'escoles...
- **Apropa't a la Xarxa d'Escoles Bressol Municipals de la ciutat:** vídeo informatiu sobre els aspectes claus de les escoles municipals i dels seus serveis comuns. www.bressolgramenet.cat.
- **Atenció personalitzada de forma presencial i virtual a l'Oficina Municipal d'Escolarització (OME):** Si encara tens dubtes, podràs demanar cita prèvia a l'OME i fer una consulta personalitzada.
 - Pots demanar cita prèvia, a través del telèfon 93 462 40 90 o entrant al web: www.gramenet.cat/seu-electronica/cita-previa/
 - Per enviar una consulta a la OME, pots escriure a: escolesbressol@gramenet.cat.
- **Segueix-nos per xarxes socials i consulta freqüentment el web municipal!**



Camí a l'escola bressol!

www.gramenet.cat/ebm



Accedeix a tota la informació
relativa a la preinscripció i
matrícula de les EBM



Ajuntament
de Santa Coloma
de Gramenet



Santa Coloma
de Gramenet
creix amb tu



Generalitat de Catalunya
Departament d'Educació
i Formació Professional



Santa Coloma
de Gramenet
E I N I E T P R A S I N D E R



Ciudades
Amigas
de la Infancia

