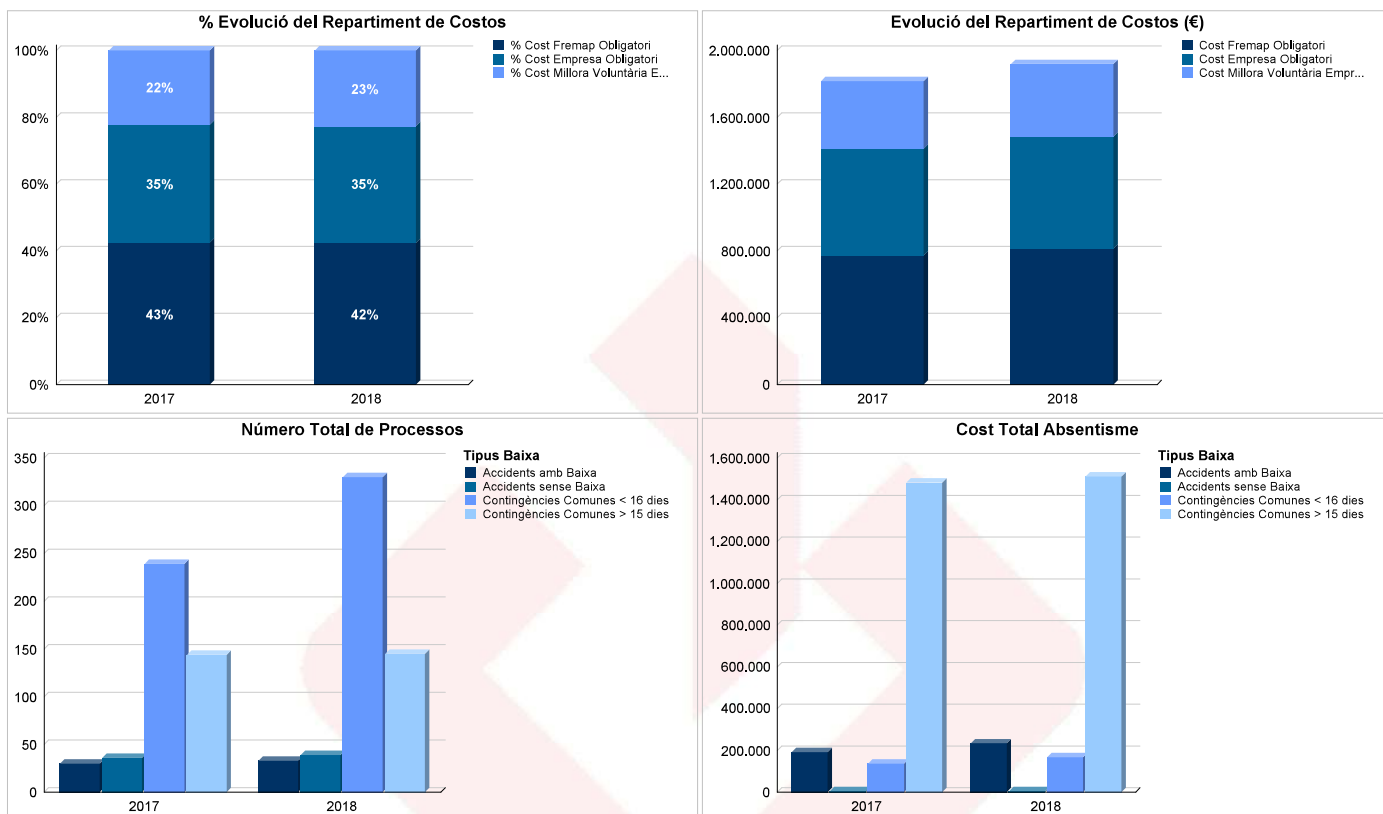


ESTIMATIU DE COSTOS DE L'ABSENTISME PER INCAPACITAT TEMPORAL COST TOTAL D'ABSENTISME

PÒLISSA: 814300695 - AJUNTAMENT DE SANTA COLOMA DE GRAMENET

Dades actualitzades fins: 31/12/2018

% Compl. Voluntari Baixa AT: 25 % Compl. Voluntari Baixa ITCC: 100 % (3 primers dies), 40 % (17 dies següents), 25 % (més de 21 dies) % Cost Substitució: 0 %

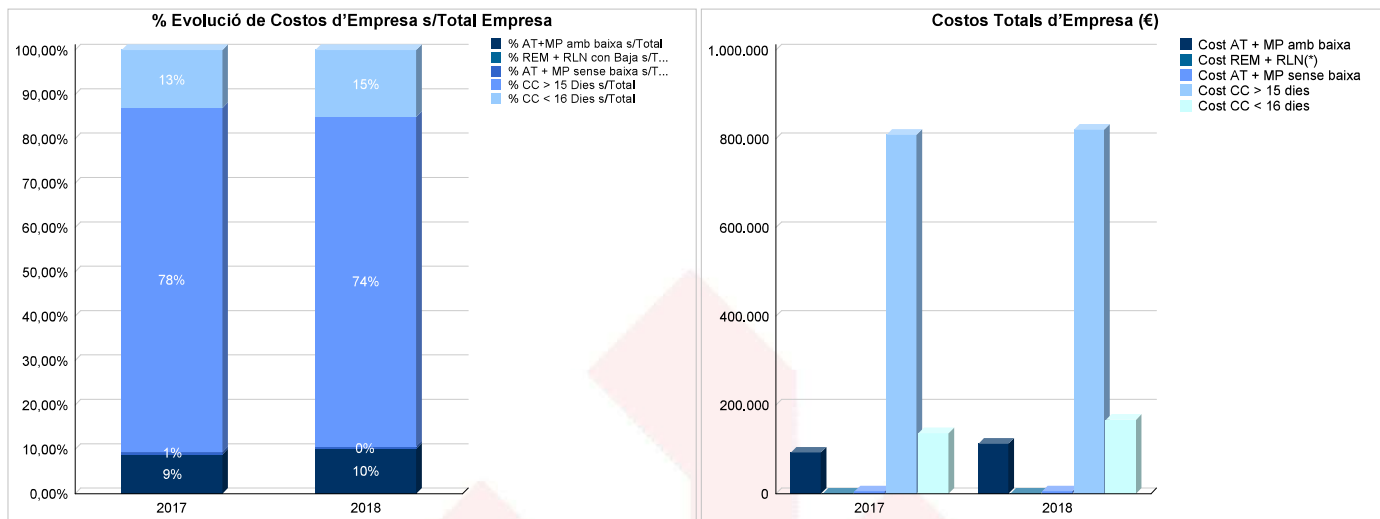


CONCEPTE		2017	2018	% Creix. 2018 - 2017
Cost Obligatori Empresa	Del dia de l'Accident o Baixa	6.290 €	6.404 €	1,81%
	C.C. dia 4 al 15	92.667 €	93.186 €	0,56%
	Quotes empresa de S.S.	402.399 €	425.215 €	5,67%
	Vacances	137.904 €	145.723 €	5,67%
	Cost Obligatori Empresa	639.260 €	670.528 €	4,89%
Compl. Voluntaris i altres costos Empresa	AT, EP (C.V. 25%)	32.998 €	40.425 €	22,51%
	C.C. 3 primers dies (C.V. 100%)	75.493 €	91.931 €	21,77%
	C.C. 17 dies següents (C.V. 40%)	79.591 €	79.854 €	0,33%
	C.C. Resta de dies (C.V. 25%)	215.670 €	222.021 €	2,94%
	Cost Millora Voluntària Empresa	403.752 €	434.231 €	7,55%
	Substitució del Personal (C.S. 0%)	0 €	0 €	
Cost Empresa		1.043.012 €	1.104.759 €	5,92%
Cost per a FREMAP	AT + MP	98.994 €	121.276 €	22,51%
	REM + RLN	0 €	0 €	
	C.C. dia 4 al 15	0 €	0 €	
	C.C. dia 16 al 20	26.720 €	26.595 €	-0,47%
	C.C. des de dia 21	647.010 €	666.061 €	2,94%
Cost per a Fremap		772.724 €	813.932 €	5,33%
Cost Total Absentisme		1.815.736 €	1.918.691 €	5,67%
Salari diari mig de la selecció		91 €	92 €	1,51%

ESTIMATIU DE COSTOS DE L'ABSENTISME PER INCAPACITAT TEMPORAL
COST D'ABSENTISME PER A EMPRESA

PÒLISSA: 814300695 - AJUNTAMENT DE SANTA COLOMA DE GRAMENET

Dades actualitzades fins: 31/12/2018



CONCEPTE	2017		2018	
	Total (€)	% s/Total	Total (€)	% s/Total
Cost Empresa AT+MP amb baixa	92.582	8,88%	112.640	10,20%
Cost Empresa REM + RLN (*)	0	0,00%	0	0,00%
Cost Empresa AT + MP sense baixa	5.285	0,51%	5.403	0,49%
Cost Empresa CC > 15 dies	808.972	77,56%	820.336	74,25%
Cost Empresa CC < 16 dies	136.172	13,06%	166.381	15,06%
Cost Total Empresa	1.043.012		1.104.759	

(*) Si l'empresa s'acull a la bonificació establerta a l'art.1 RD -Llei 11/1988 de 4 de setembre, el cost seria zero.

GLOSARIO

Cost Obligatori Empresa	Del dia d'accident o baixa	A càrrec de l'Empresa en Contingència Professional.
	C.C. dia 1r al 3r	El treballador no percep subsidi.
	C.C. dia 4t al 15è	El 60% de la Base reguladora.
	Quota empresa de S.S	(AT i EP): S'aplica la tarifa de primes establertes en la disposició quarta de la Llei 42/2006 de 28 de desembre, actualitzat segons CNAE, +23,60% (Quota C.C.) + 5,50% (Desocupació) + 0,20% (FOGASA) + 0,60% (FP).
	Vacances	Nombre de dies de baixa en el període d'estudi, per 0,082 (30/365) i per la base reguladora. Es té en compte la tarifa de cotització.
Compl. Voluntaris i altres costos Empresa	AT, EP	El Complement Voluntari indicat per l'empresa fins a un màxim del 25% de la Base Reguladora.
	C.C. 3 primers dies al 100%	El Complement Voluntari indicat per l'empresa fins a un màxim del 100% de la Base Reguladora.
	C.C. 17 dies següents al 40 %	El Complement Voluntari indicat per l'empresa fins a un màxim del 40% de la Base Reguladora.
	C.C. Resta de dies al 25%	El Complement Voluntari indicat per l'empresa fins a un màxim del 25% de la Base Reguladora.
	Substitució del personal	Es calcula com el Cost Total de l'Absentisme pel %de Cost de Substitució indicat per l'empresa.
Cost per a Fremap	AT i EP	El 75% de la Base Reguladora a partir del dia de la baixa mèdica.
	REM i RLN	El 100% de la Base Reguladora des de la data de suspensió de la relació laboral fins a la data de part.
	C.C. dia 16è al 20è	El 60% de la Base Reguladora.
	C.C. des de dia 21è	El 75% de la Base Reguladora.
Salari diari mitjà selecció	Selecció Base Reguladora diària mitjana dels treballadors en Baixa.	