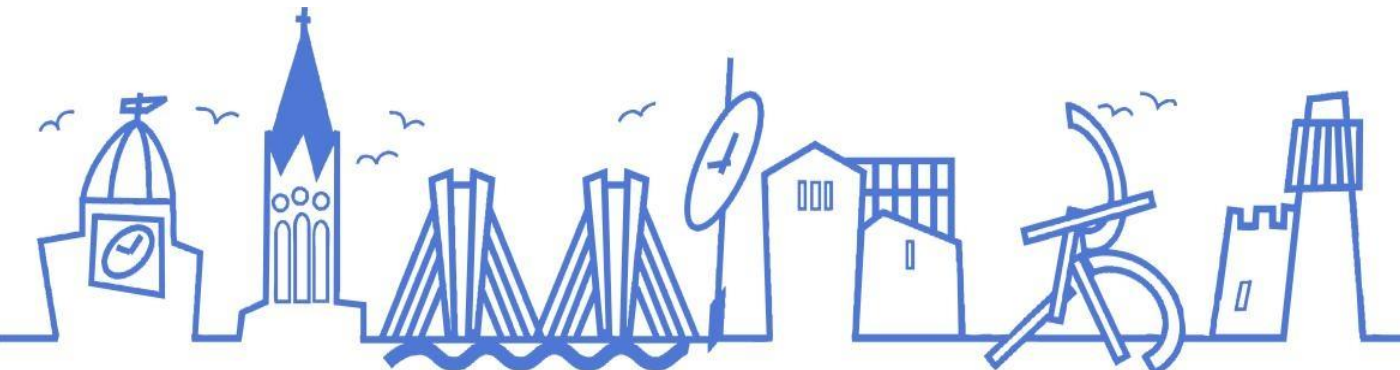


Taula d'Entitats de Voluntariat

22 de maig de 2026



ORDRE DEL DIA:

- 1.- Benvinguda de l'entitat AAVV Can Mariner
- 2.- Presentació de la nova entitat de la xarxa [El Rincón de la Família](#)
- 3.- Informació actualitzada dels [projectes de voluntariat 2026](#), especial atenció als de l'àmbit de [Serveis Socials](#) (distribució de roba i aliments)
- 4.- [Any internacional de les persones voluntàries pel Desenvolupament Sostenible](#) Nova imatge del Punt, Entrevistes, agenda i DIV2026.
- 5.- Informacions sobre el procès de regularització extraordinària, a càrrec d'Anna Calsina, Coordinadora CIAPE Centre d'Informació i Assessorament a Persones Estrangeres / Servei de Primera Acollida.
- 6.- Altres

ENTITATS MEMBRES: Assistents

- 1.- ActivaMENT
2. Ass. d'intervenció comuni. drogues (ASAUPAM)
3. **Càritas Diocesana**
4. Centre Obert Moisès
5. **Centre Obert Rialles**
6. **Creu Roja Barcelonès Nord**
7. **Fundació Integramenet**
8. Ass. Santa Coloma contra el Càncer (AECC)
9. **Grupo Maria Auxiliadora**
10. **Amics de la Gent Gran**
11. **A. d'Afect. de Fibromiàlgia i Fatiga Crònica**
12. **As. Coordinadora d'Ajuda Unida-ACAU**
13. **CEMFIS**
14. Assemblea Cristiano Evangèlica
15. FAVGRAM
16. **Fundació Catalunya – La Pedrera**
17. As. d'amics i amigues de la Residència R. B.
18. **As. d'Amics del malalts mental AMMAME)**
19. **Club Social Gramenet – Fund. Priv. S. M.**
20. Coordinadora de dones
21. **Pere Claver Grup**
22. **Youth BCN**
23. Bosc de Llum
24. Associació cultural islàmica Mishat
25. Associació per a la Inserció Laboral (ISIL)
26. **Protecció Civil**
27. **Grup de Voluntaris de la Associació Can Mariner**
28. **Casal del Infants**
29. Centre d'Acolliment per a Estrangers Santa Coloma
30. **Fundació Aspanide**
31. **Ass. De cardiopaties congènites (AACIC)**
32. Veu animal
33. AAVV Raval
34. **Alquimistes**
35. **Colla Castellera Laietans de Gramenet**
36. **El Rincón de la Família**



1.- BENVINGUDA DE L'ENTITAT GRUP DE VOLUNTÀRIES I VOLUNTARIS DE L'ASSOCIACIÓ DE VEÏNES I VEÏNS DE CAN MARINER

FINALITAT:

Som una entitat que executa la seva tasca social de forma voluntària i altruista per millorar les condicions de vida de l'entorn. Els seus objectius generals són: fomentar la participació ciutadana als assumptes públics, defensant tots els serveis bàsics com el de l'educació, la sanitat, el transport, les pensions, etc.

PROGRAMES:

Projecte solidari: Col·labora tot l'any amb la Creu Roja a la recollida i el repartiment d'aliments. Per a aquesta finalitat aporta un grup específic de persones voluntàries.

CONTACTE:

C. Milà i Fontanals, 14-18 (CC Can Mariner)
Telèfon: 603 03 34 67
Correu electrònic: a.v.canmariner@hotmail.com
Facebook: www.facebook.com/avvcanmarinerscg/
Instagram: [@avvcanmarinerscg](https://www.instagram.com/avvcanmarinerscg)



2.- PRESENTACIÓ DE LA NOVA ENTITAT DE LA XARXA EL RINCÓN DE LA FAMÍLIA

FINALITAT:

Treballa en el desenvolupament social de projectes dels àmbits religiós, alimentari, per tal d'aportar un valor afegit a la comunitat.

PROGRAMES:

- Suport a la logística de la distribució d'aliments.

CONTACTE:

C/ Alella, 10 local

Tel. 624217879

info@elrincondelafamilia.org

www.elrincondelafamilia.org



3.- INFORMACIÓ ACTUALITZADA DELS PROJECTES DE VOLUNTARIAT 2026, ESPECIAL ATENCIÓ ALS DE L'ÀMBIT DE SERVEIS SOCIALS (DISTRIBUCIÓ DE ROBA I ALIMENTS)

2026:

- ✓ Projectes registrats 202 (increment de 20 respecte l'any anterior)
- ✓ 36 entitats (Baixa de Gegants i alta del Rincón de la Família)
- ✓ 12 àmbits (novetat esportiu)

MEDI AMBIENT: 5 projectes, 1 actiu

• Inclou Natura	Bosc de Llum	B
• Accions per la millora del medi ambient	Bosc de Llum	B
• Refugi i nius de llum	Bosc de Llum	B
• Horticultura sostenible i ecològica	Bosc de Llum	B
• Millora del medi ambient	Grup María Auxiliadora	A

COMUNITARI I VEÏNAL: 10 projectes, 6 actius

• Gestió de programes i projectes comunit.	Ass. d'intervenció comunit. en drogod.	BS
• Projecte d'oci inclusiu	Servei ocupacional Pere Claver Grup	A
• PAS	Protecció Civil	B
• Comunitat Inclusiva	Servei ocupacional Pere Claver Grup	B
• Suport a l'atenció veinal	AAVV Raval	A
• Acompanyame	Fund. Aspanide	B
• Programa de suposrt a Cooltorise	FAVGRAM	A
• Activant la Comunitat	Servei ocupacional Pere Claver Grup	A
• Recepció social	Càritas Diocesana	A
• Activitats d'autocura	Càritas Diocesana	A

INFANTS I JOVES : 66 projectes 29 actius

REFORÇ EDUCATIU PRIMÀRIA	Càritas Diocesana
REFORÇ EDUCATIU SECCUNDÀRIA	Càritas Diocesana
REFORÇ LECTO-ESCRITURA	Càritas Diocesana
ESPAI DE CRIANÇA 0-3	Càritas Diocesana
Anem i tornem	Casal dels Infants
Casal d'Estiu Infants Casal Infants	Casal dels Infants
CASAL ESTIU ADOLESCENTS	Casal dels Infants
CASAL ESTIU JOVE	Casal dels Infants
CASAL FAMILIAR	Casal dels Infants
Espai socioeducatiu Beethoven	Casal dels Infants
VINCLES (PETITA ESCOLA AMB INFANTS DE 0 A 3 ANYS)	Casal dels Infants
CENTRE OBERT ADOLESCENTS I JOVES	Casal dels Infants
Espai socioeducatiu -Terra Roja	Casal dels Infants
Centre Obert Riu	Casal dels Infants
CASAL ESTIU AGOST PER TOTHOM	Centre obert Rialles
CASAL ESTIU RIALLES PER TOTHOM	Centre obert Rialles
XELA	Centre obert Rialles
REFORÇ ESCOLAR PRIMÀRIA	Centre obert Rialles
SUPORT A LA CUINA	Centre obert Rialles
SAIF	Centre obert Rialles
CASAL ESTIU RIALLES I +	Centre obert Rialles
CASAL ESTIU RIALLES 25 I +	Centre obert Rialles
CASAL ESTIU RIALLES ON FIRE	Centre obert Rialles
CASAL ESTIU RIALLES 25 ON FIRE	Centre obert Rialles
SIS RIALLES	Centre obert Rialles
SIS RIALLES 25	Centre obert Rialles
D'XIQUETS	Centre obert Rialles
PROGRAMA D'ÈXIT ESCOLAR	Creu Roja Barcelonès nord
CENTRE OBERT MOISÉS	El far, servei social i protestant



GENT GRAN: 21 projectes, 5 actius

- Acompanyament a domicili AGG
- Gestió i suport a la coordinació de projectes
- Dina en companyia
- Acompanyament gent gran a a l'àrea residencial
- Programa d'atenció a la Gent Gran

Amics de la Gent Gran
Amics de la Gent Gran
Fund. Catalunya - La Pedrera
Grup María Auxiliadora
Creu Roja Barcelonès nord

PROTECCIÓ DELS ANIMALS : 11 projectes, 2 actius

- Suport a la població felina
- Protegim els animals

Veu Animal
Grup María Auxiliadora

JUSTÍCIA, PAU, COOPERACIÓ I DRETS HUMANS: 24 projectes, 14 actius

- Suport als estudis de joves extutelats
- Assessorament jurídic
- CONEIXEMENTS DE CASTELLÀ I CATALÀ
- FORMACIÓ EN LLENGÜES
- FORMACIÓ INFORMÀTICA
- SOCIOLABORAL
- RECEPCIÓ
- *SERVEI D'ACOLLIDA*
- FORMACIÓ EN COMPETÈNCIES
- Punt Omnia
- Suport llengua castellana
- Suport llengua catalana
- Servei de Llengües català i castellà
- RIU DE VIDA
- CLASSES DE CASTELLÀ

Ass. Inserció Social i Laboral (ISIL)
Centre d'acolliment per a estrangers S.C.
Centre d'acolliment per a estrangers S.C.
Fund. Integramenet
Fund. Integramenet
Fund. Integramenet
Fund. Integramenet
Fund. Integramenet
Fund. Integramenet
Associació cultural Islàmica Mishkat
Associació cultural Islàmica Mishkat
Casal dels Infants
Càritas Diocesana
Càritas Diocesana

CULTURAL: 14 projectes, 8 actius

- Programa secretaria virtual
 - Maquillatge teatral
 - Perruqueria teatral
 - Publicitat i difusió a les xarxes socials i mas media
 - Suport logístic a la companyia
 - Fotografia teatre
 - Donem veus del projecte a la comunitat
 - Benvingut al món del casteller
- Alquimistes teatre
Alquimistes teatre
Alquimistes teatre
Alquimistes teatre
Alquimistes teatre
Alquimistes teatre
Alquimistes teatre
Laietans de Santa Coloma

MEDI AMBIENT: 5 projectes, 1 actiu

- Millora del medi ambient
- Grup María Auxiliadora

ESPORTIU: 1 projecte, 1 actiu

- Fem esport
- Grup María Auxiliadora
- ✓ S'informa que Protecció Civil pot fer tallers de primers auxilis i utilització de DEA. [Espais cardioprotegits a la ciutat.](#)
 - ✓ La propera reunió de la taula es tractaran els projectes esportius de voluntariat de la ciutat, ja que CEMFIS té un nou projecte, així com AMMAME, etc.

SANITARIS: 29 projectes, 17 actius

• Acompanyament a domicili Activament	Activament
• Informació i sensibilització	Activament
• Suport ofimàtica i disseny gràfic	Activament
• Tallers	Activament
• Voluntariat Social	Activament
• Fem costat entre famílies	Ammame
• ACOMPANYAMENT "DOMICILIARI" A PACIENTS ONCOLÒGICS PERTANYENTS A LA FUNDACIÓ HOSPITAL DE L'ESPERIT SANT	Ass. espanyola contra el càncer (AECC)
• Rutes saludables	Ass. espanyola contra el càncer (AECC)
• ACOMPANYAMENT A DOMICILIS A PACIENTS ONCOLÒGICS	Ass. espanyola contra el càncer (AECC)
• Campanya de sensibilització	Associació de cardiopaties congènites, AACIC
• Voluntariat hospitalari	Associació de cardiopaties congènites, AACIC
• Festa del cor al Tibidabo	Associació de cardiopaties congènites, AACIC
• Soport a persones amb discapacitat	CEMFIS
• Acompanyament a sortides culturals i d'oci	Club Social Gramenet
• Moviment corporal	Club Social Gramenet
• Acompanyament a l'hospitalització	Grup María Auxiliadora
• Acompanyament lúdic a persones amb malaltia mental	Grup María Auxiliadora



- ATENCIÓ DE L'ÀMBIT DE SERVEIS SOCIALS 12 projectes, 5 actius

• LOGÍSTICA DE MAGATZEM I DISTRIBUCIÓ D'ALIMENTS	Ass. Coordinadora d'Ajuda Unida (ACAU)	A
• PROGRAMA D'ALIMENTS SOLIDARIS	Creu Roja Barcelonès nord	B
• ROBER, REPARTIMENT DE ROBA (Maria Auxi.)	Grup María Auxiliadora	A
• Conductor	El rincón de la familia	A
• Suport logístic alimentació	El rincón de la familia	A
• ALOSA	Càritas Diocesana	A

Informació general de l'àmbit:

Servei de neteja i cuina: en Alosa es pot fer les dutxes i rentada de roba i és únic a la ciutat

El rober: és l'únic a la ciutat, recull i lliure de dilluns a dijous de 16 a 19 hores i els divendres de 10 a 13 hores.

Distribució d'aliments: ACAU realitza distribució d'aliments i Creu Roja, utilitza sistema de distribució i targetes moneders, igual que Càrites. El Rincón de la Família, també lliure aliment. Canvi de model europeu.

S'acorda que les entitats que coneguin persones que tinguin necessitats de temes bàsics, les adrecin sempre a Serveis Socials. Necessitats extremes puntuals (en tant que no es fa el plà amb SS), les entitats de la xarxa poden derivar al rober del Grup Maria Auxiliadora, al servei de neteja o cuina de Càrites o al d'aliments del Rincón de la Família (la derivació ha de ser comunicada als responsables de l'entitat abans).

4.- ANY INTERNACIONAL DE LES PERSONES VOLUNTÀRIES PEL DESENVOLUPAMENT SOSTENIBLE NOVA IMATGE DEL PUNT, ENTREVISTES, AGENDA I DIV2026.

⋮



2026
AÑO INTERNACIONAL
DE LAS PERSONAS VOLUNTARIAS

Any Internacional de les Persones Voluntàries (ONU):

- Logotip oficial: està a tots els llocs públics: @, cartells, xarxes, web, etc.
- Web municipal: S'ha millorat la visibilització del voluntariat a la pàgina principal de l'Ajuntament i renovat el logotip oficial del Punt. Actualització dels materials de difusió del Punt: cartells, díptics, rollup i motxilles.
- Difusió i coordinació amb els actes del Ministeri. De les 176 actuacions de l'estat espanyol 3 són del nostre municipi.
- Entrevistes a persones voluntàries. 36 entrevistes que es donarà publicitat al web del Punt i a l'acte del Dia Internacional de les persones Voluntàries. Acte Dia Internacional de les Persones Voluntàries: 21 novembre a les 17 hores al Teatre Sagarra. Acte obert a tota la ciutadania. Tema central: 2026 any internacional de les persones voluntàries.
- Agenda 2027: novetat, imatge corporativa del voluntariat per crear marca d'identitat
- Acreditació a les entitats adherides a la xarxa del Punt. Segell Petjada ODS

Lliurar al Punt, les entrevistes, juntament amb l'autorització signada, i les mofidicacions de l'agenda 2027, abans de finalitzar el mes de juny.

5.- INFORMACIONS SOBRE EL PROCÈS DE REGULARITZACIÓ EXTRAORDINÀRIA, A CÀRREC D'ANNA CALSINA, COORDINADORA CIAPE CENTRE D'INFORMACIÓ I ASSESSORAMENT A PERSONES ESTRANGERES / SERVEI DE PRIMERA ACOLLIDA.

CURSOS GRATUÏTS D'ACOLLIDA 2026

SESSIÓ DE BENVINGUDA (2h)

amb certificat oficial

Dilluns 21 de setembre de 10-12h

Dilluns 16 de novembre de 10-12h

SERVEI DE PRIMERA ACOLLIDA

NECESSARI PER A INFORME D'INTEGRACIÓ (ARRELAMENTS)

Mòdul C: Coneixement de la societat catalana i el seu marc jurídic (15h)

Mòdul B: Coneixements del món laboral (15h)

OCTUBRE de 16 a 19 hores:

del 19 al 23 o del 26 al 30

Qualsevol dubte poseu-vos en contacte amb el CIAPE tel 93 466 39 40. c/ Pirineus, 2



6.- ALTRES

1. Mesures Penals Alternatives (MPA): Són penes imposades per un jutge que s'executen en llibertat en lloc d'ingressar a un centre penitenciari. El seguiment el realitza el Departament de Justícia i Qualitat Democràtica de la Generalitat de Catalunya. Es realitzen **treballs en benefici de la comunitat** (TBC): Prestació d'activitats d'utilitat pública i reparació del dany sense retribució econòmica. Acord: Qualsevol entitat que vulgui disposar de persones que hagin de fer TBC s'han posar en contacte amb servei del Punt, que els donarem els contactes.

2.- AMMAME: informa de les properes actuacions de ciutat, ja que fan 25 anys. Properament envaran la informació al grup de la xerrada de TLP que faran l'11 de juny, etc.

3.- Demanar espais a la ciutat: Per demanar un espai públic per a la teva entitat a Santa Coloma de Gramenet, **has de fer una sol·licitud oficial a l'Ajuntament segons el tipus d'espai que necessitis**. Com que ets una persona jurídica (entitat), recorda que tens l'obligació de fer tot el tràmit de forma digital a través de la [Seu Electrònica de l'Ajuntament de Santa Coloma](#).

Centres Cívics de la ciutat

L'Ajuntament disposa d'una xarxa d'equipaments cívics als barris. El camí canvia segons la teva relació amb el centre:

- ✓ **Entitats residents:** Si la teva entitat té la seu o treballa fixament en un centre, pots omplir el formulari web propi de cada espai, com el del [Centre Cívic Fondo](#), el [Centre Cívic Llatí](#) o el [Centre Cívic Pins](#).
- ✓ **Entitats no residents:** Si només vols un espai de forma puntual, has de descarregar la [Instància per a entitats no residents](#). Després, l'has d'enviar per Internet fent servir el tràmit de la instància genèrica.

- **Espais per a joves i entitats juvenils**

Si la teva entitat treballa amb joves d'entre 12 i 30 anys, teniu total prioritat per demanar les sales i el material del **CRJ Mas Fonollar**.

Com fer-ho: Pots consultar el web de [Sol·licitud d'espais del Mas Fonollar](#) per omplir el seu formulari digital.

- **Instal·lacions esportives**

Si vols fer un acte o una activitat esportiva en un pavelló o camp municipal, el procés és diferent.

Com fer-ho: Has d'entrar a la plataforma d'[Esports Gramenet](#). Allà et demanaran una instància genèrica i un petit projecte que expliqui què vols fer, els horaris i el material necessari. Demana-ho sempre amb un mínim de **20 dies d'antelació**.

- **i** **On demanar ajuda?**

Si tens dubtes sobre com fer la petició o sobre els papers que has de presentar, posa't en contacte amb l'[Oficina d'Assessorament a Entitats](#) de l'Ajuntament. Ells t'ajudaran i et guiaran en tota la gestió interna.



Objectius de Desenvolupament Sostenible (Agenda 2030):



MOLTES GRÀCIES !!

Propera: el divendres **18 DE SETEMBRE** a les **9:30 h.**

A CEMFIS