

En aquest apartat s'han recollit informacions procedents en primer lloc de l'àrea d'urbanisme de l'Ajuntament de Santa Coloma de Gramenet, referides als usos del sòl al municipi, a partir de la classificació i la qualificació urbanístiques que es desprenen del planejament vigent.

Les dades que s'analitzen en segon lloc són el resultat del buidatge estadístic del Padró de l'Impost de Béns Immobles de l'Ajuntament de Santa Coloma de Gramenet. Aquestes dades faciliten, en primer lloc, el nombre d'immobles, la tipologia d'aquests, els usos, i les densitats d'immobles que s'ubiquen al municipi. A més, la combinació amb les dades del Padró de població ha permès una interessant aproximació a les densitats de població per habitatge.

Finalment, les dades sobre el parc de vehicles provenen de l'Impost Municipal de Vehicles de Tracció Mecànica corresponent a l'any 2011.

### 2.1. Usos del sòl

En aquest apartat s'analitza tant la classificació urbanística com la qualificació urbanística del sòl a partir del planejament vigent al municipi. La qualificació, per analogia, ha estat emprada per analitzar els usos del sòl del municipi, els quals han estat agrupats en vuit categories (residencial, industrial, equipaments, vials, riu, zona verda, espais lliures i verd privat).

- **Classificació del sòl.** Abans d'entrar a analitzar aquest apartat, cal fer constar que la classificació del sòl vigent al municipi és l'establerta al Pla General Metropolità de 1976, que classificava com a sòl urbanitzable no programat la llera del riu Besòs, bé que posteriorment s'ha redefinit la seva qualificació tal com es pot veure en el mapa d'usos del sòl. La major part del municipi (el 57,5 % de la superfície) és sòl urbà, i menys de la tercera part del sòl municipal està classificat com a sòl no urbanitzable. El sòl no urbanitzable, però, es concentra a la part més elevada del municipi, cap a la Serra de Marina.
- **Qualificació del sòl.** Destaca en aquest apartat que l'ús del sòl majoritari al municipi és la zona verda, amb un 29,4 %, especialment per la presència de la Serra de Marina. Si a aquesta xifra se li sumen, a més, els espais lliures i la zona de riu, el conjunt supera el 40 % del sòl del municipi. La trama urbana del municipi és densa, definida per la continuïtat de l'ús residencial (23,3 %) i dels vials (17,2 %). D'altra banda, el sòl industrial és escàs dins el conjunt municipal, donat que només representa un 1,1 % del territori. Pel que fa als equipaments, representen el 12,7 % del territori municipal.

L'estructura territorial del municipi, que és producte de la història urbanística de la ciutat i dels condicionaments físics, determina que es puguin diferenciar diversos tipus de barris, si es tenen en compte les dades sobre usos del sòl:

- a) D'una banda, els que formen la part central del municipi, amb un caràcter marcadament residencial. Són barris com ara Can Mariner, Santa Rosa, el Llatí i el Fondo, els quals precisament són els barris amb una major densitat de població.
- b) D'altra banda, altres barris, amb una situació perifèrica, que disposen de sòl no urbà en el seu entorn més immediat (la Guinardera, Can Franquesa i les Oliveres).
- c) En tercer lloc, l'àrea central de la ciutat ha anat reforçant el seu paper aglutinador, amb una presència important d'equipaments i serveis.

## 2. URBANISME ► Introducció

### 2.2. Immobles. Nombre, ús i valor cadastral

Pel que fa al nombre dels immobles, es presenten tant les xifres absolutes com la densitat d'immobles (immobles per hectàrea).

El nombre total d'immobles del municipi és de 68.871, el que representa una densitat mitjana de 176,1 immobles per hectàrea de sòl urbà.

Per barris, aquells que tenen una densitat de població més elevada (Can Mariner, Santa Rosa, el Fondo, el Llatí, el Riu Sud, el Riu Nord i el Centre) apareixen igualment molt per sobre de la densitat mitjana d'immobles del municipi. Els barris més perifèrics, com ara Can Franquesa, les Oliveres, la Guinardera, la Riera Alta, els Safaretjos i el Singuerlín estan per sota de la mitjana municipal abans esmentada. Aquest fet és degut a la tipologia d'habitatge d'aquests barris, que estan formats, en part, per edificacions aïllades i també actualment per algunes cases adossades.

Pel que fa a la tipologia dels immobles, l'habitatge (48.450 habitatges) és l'ús predominant a Santa Coloma de Gramenet amb un 70,3 % del total immobles. Els altres usos són minoritaris i remarquen el caràcter residencial del municipi; només cal observar que el següent ús amb una major presència en els immobles és el de magatzem i aparcament. El tercer ús és el del comerç i els serveis (4,9%)

Una altra dada interessant és la relació de persones per habitatge, que pel conjunt de la ciutat es situa en 2,54. Les variacions per barris són escasses, destacant el Fondo, que arriba als 2,88 persones per habitatge mentre que en els valors més baixos se situen al Centre i als Safaretjos amb 2,25 persones per habitatge.

Pel que fa al valor cadastral dels immobles, aquest s'ha agrupat per rangs de valors, per tal d'analitzar quines grans tendències s'observen. Com que l'habitatge és l'ús predominant, s'hi ha posat especial atenció, sobretot per contrastar diferències entre barris i districtes. Pràcticament la meitat dels habitatges de Santa Coloma (46,1 %) s'ubiquen dins la franja dels 18.000 i els 36.000 euros de valor cadastral. Per sota d'aquesta franja es concentra un 28,2 % dels habitatges, mentre que per damunt dels 36.000 euros hi ha un 25,7 % del parc immobiliari.

Centrant-nos en els habitatges, cal esmentar que el seu valor cadastral mitjà per al 2011 és de 34.287 euros. El valor mitjà dels habitatges per barris oscil·la entre el Cementiri Vell (43.002 euros) i les Oliveres (24.481 euros).

### 2.3. Parc de vehicles

L'últim aspecte analitzat en aquest apartat fa referència al parc de vehicles de Santa Coloma de Gramenet, analitzat a partir de l'Impost Municipal de Circulació.

Les dades ens indiquen que el parc de vehicles de la ciutat s'ha reduït lleugerament en el darrer any, en tant que l'any 2010 es trobaven censats a la ciutat 56.860 vehicles i el 2011 estan censats 54.630 vehicles. Pel que fa a la composició del parc, gairebé tres quartes parts (el 70,24 %) corresponen a la categoria de turismes, seguits, a molta distància, pels ciclomotors i les motocicletes, que sumats representen un 18,28 % del total, i pels furgons comercials (7,25 %).

2.G.1. Classificació del sòl a Santa Coloma de Gramenet



Font: Elaboració pròpia a partir de la classificació vigent del sòl al municipi, de 1998.

## 2. URBANISME ► 2.1. Usos del sòl

### 2.T.1. Classificació del sòl. Ciutat

Classificació	superfície (m <sup>2</sup> )	%
Sòl urbà	4.058.872,42	57,53 %
Sòl no urbanitzable	1.992.490,55	28,24 %
Sòl urbanitzable no programat	1.003.875,31	14,23 %
<b>Total</b>	<b>7.055.238,27</b>	<b>100 %</b>

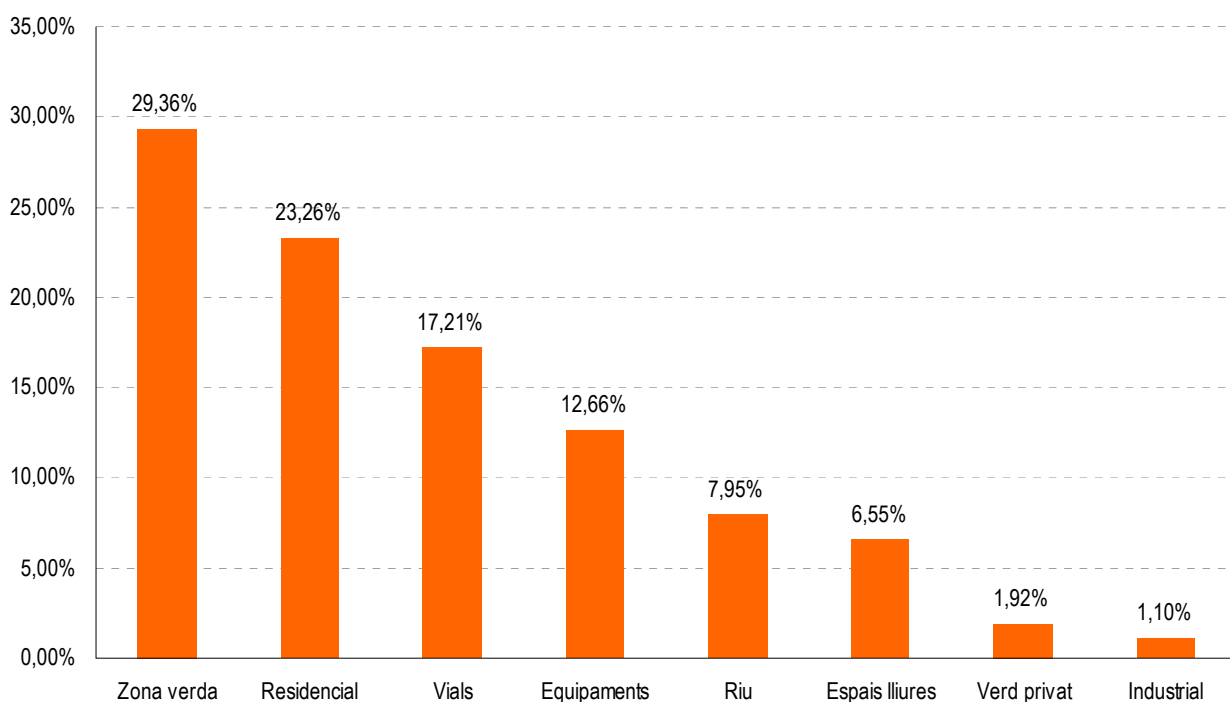
Font: Base cartogràfica digital del municipi (dades referents a l'any 1995).

### 2.T.2. Qualificació del sòl. Ciutat

Qualificació	superfície (m <sup>2</sup> )	superfície (km <sup>2</sup> )	%
Zona verda	2.071.703,66	2,07	29,36 %
Residencial	1.641.001,74	1,64	23,26 %
Vials	1.213.854,00	1,21	17,21 %
Equipaments	893.141,39	0,89	12,66 %
Riu	560.607,09	0,56	7,95 %
Espais lliures	462.336,79	0,46	6,55 %
Verd privat	135.771,69	0,14	1,92 %
Industrial	77.260,07	0,08	1,10 %
<b>Total</b>	<b>7.055.237,99</b>	<b>7,06</b>	<b>100 %</b>

Font: Base cartogràfica digital del municipi (dades referents a l'any 1995).

### 2.G.2. Qualificació del sòl. Ciutat



Font: Base cartogràfica digital del municipi (dades referents a l'any 1995).

2.T.3. Qualificació del sòl (valors absoluts en m<sup>2</sup>). Barris

Barri	Zona verda	Residencial	Vials	Equipaments	Riu	Espais lliures	Verd privat	Industrial	Total
Can Franquesa	842.174,3	17.492,2	40.204,1	3.545,9	-	101.812,3	-	-	1.005.228,9
Can Mariner	-	68.282,8	24.938,9	2.120,0	-	-	-	-	95.341,8
El Cementiri Vell	9.036,3	41.429,2	12.764,7	4.319,5	-	-	649,8	-	68.199,4
El Centre	23.399,6	261.494,9	129.428,3	27.580,2	-	-	557,9	-	442.461,0
El Fondo	27.173,2	184.755,3	53.847,6	11.702,6	-	-	-	-	277.478,8
El Llatí	2.704,9	131.545,2	35.277,8	9.606,8	-	-	215,2	-	179.349,8
El Raval	102.223,7	103.586,0	89.317,4	56.633,0	103.728,0	-	2.184,6	-	457.672,8
El Riu Nord	24.125,3	100.970,2	77.015,1	22.936,4	37.744,9	-	-	-	262.791,9
El Riu Sud	25.660,8	136.184,6	97.523,6	47.091,7	95.215,3	-	-	-	401.676,0
El Singuerlín	131.292,1	258.147,8	272.325,0	540.418,0	21.460,8	303.996,2	131.361,4	-	1.659.001,3
Els Safarejtos	15.650,4	24.007,9	20.274,3	686,3	38.909,0	-	802,7	-	100.330,6
La Guinardera	30.037,4	79.329,9	38.650,4	6.857,8	-	-	-	-	154.875,5
La Riera Alta	228.935,1	57.583,0	42.614,5	26.932,0	-	-	-	-	356.064,6
Les Oliveres	604.753,1	27.206,8	223.139,6	114.390,6	263.518,7	56.528,2	-	77.260,1	1.366.797,0
Santa Rosa	4.523,9	149.176,7	56.444,9	18.021,0	-	-	-	-	228.166,5
<b>Total</b>	<b>2.071.690,0</b>	<b>1.641.192,5</b>	<b>1.213.766,2</b>	<b>892.842,0</b>	<b>560.576,7</b>	<b>462.336,8</b>	<b>135.771,7</b>	<b>77.260,1</b>	<b>7.055.436,0</b>

Font: Base cartogràfica digital del municipi (dades referents a l'any 1995).

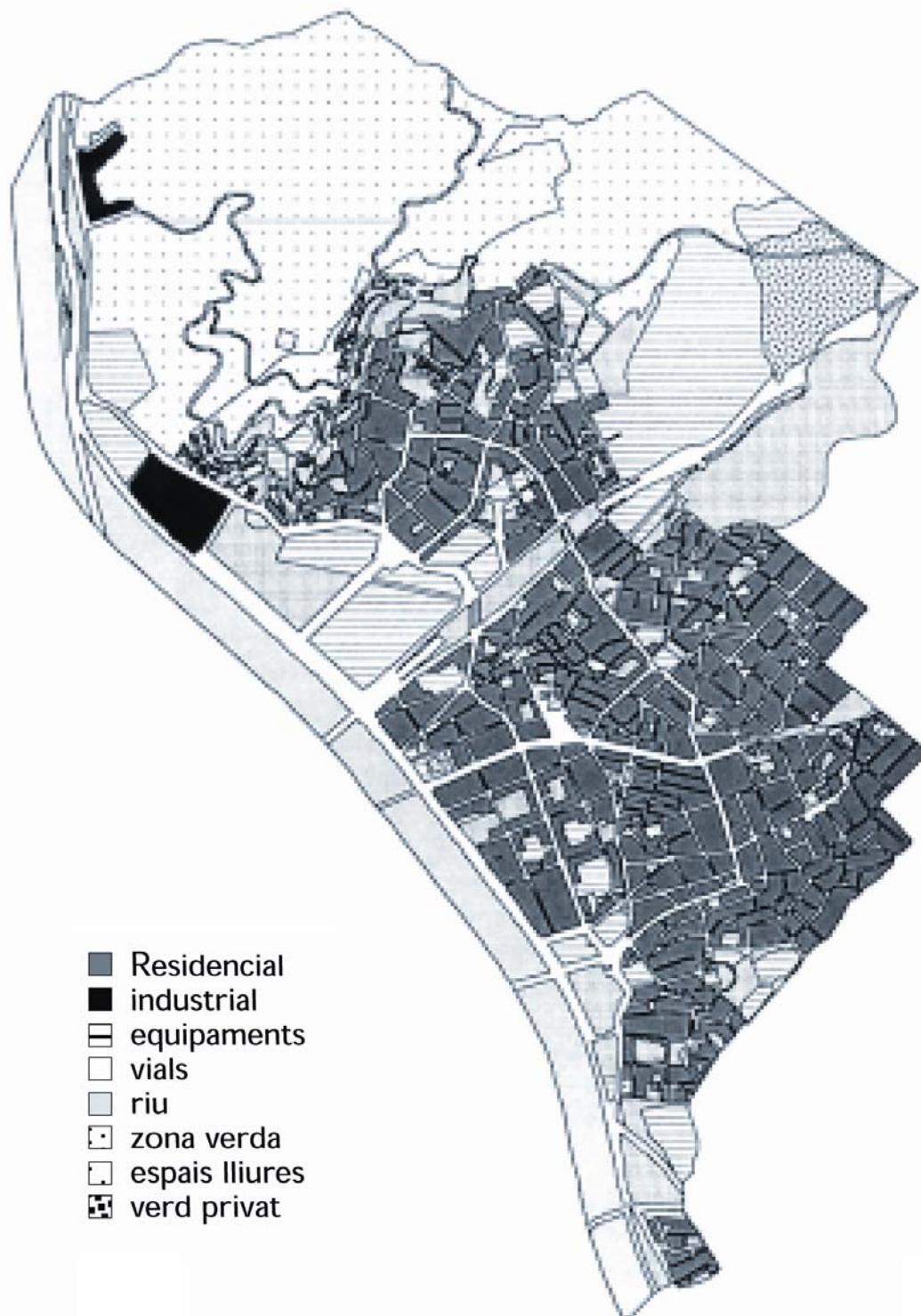
## 2.T.4. Qualificació del sòl (percentatges). Barris

Barri	Zona verda	Residencial	Vials	Equipaments	Riu	Espais lliures	Verd privat	Industrial	Total
Can Franquesa	83,78 %	1,74 %	4,00 %	0,35 %	-	10,13 %	-	-	100 %
Can Mariner	-	71,62 %	26,16 %	2,22 %	-	-	-	-	100 %
El Cementiri Vell	13,25 %	60,75 %	18,72 %	6,33 %	-	-	0,95 %	-	100 %
El Centre	5,29 %	59,10 %	29,25 %	6,23 %	-	-	0,13 %	-	100 %
El Fondo	9,79 %	66,58 %	19,41 %	4,22 %	-	-	-	-	100 %
El Llatí	1,51 %	73,35 %	19,67 %	5,36 %	-	-	0,12 %	-	100 %
El Raval	22,34 %	22,63 %	19,52 %	12,37 %	22,66 %	-	0,48 %	-	100 %
El Riu Nord	9,18 %	38,42 %	29,31 %	8,73 %	14,36 %	-	-	-	100 %
El Riu Sud	6,39 %	33,90 %	24,28 %	11,72 %	23,70 %	-	-	-	100 %
El Singuerlín	7,91 %	15,56 %	16,41 %	32,57 %	1,29 %	18,32 %	7,92 %	-	100 %
Els Safarejtos	15,60 %	23,93 %	20,21 %	0,68 %	38,78 %	-	0,80 %	-	100 %
La Guinardera	19,39 %	51,22 %	24,96 %	4,43 %	-	-	-	-	100 %
La Riera Alta	64,30 %	16,17 %	11,97 %	7,56 %	-	-	-	-	100 %
Les Oliveres	44,25 %	1,99 %	16,33 %	8,37 %	19,28 %	4,14 %	-	5,65 %	100 %
Santa Rosa	1,98 %	65,38 %	24,74 %	7,90 %	-	-	-	-	100 %
<b>Total</b>	<b>29,36 %</b>	<b>23,26 %</b>	<b>17,20 %</b>	<b>12,65 %</b>	<b>7,95 %</b>	<b>6,55 %</b>	<b>1,92 %</b>	<b>1,10 %</b>	<b>100 %</b>

Font: Base cartogràfica digital del municipi (dades referents a l'any 1995).

## 2. URBANISME ► 2.1. Usos del sòl

### 2.G.3. Qualificació del sòl a Santa Coloma de Gramenet



Font: Base cartogràfica digital del municipi (dades referents a l'any 1995).

## 2.T.5. Immobles. Districtes

Districtes	Immobles	%	Superfície sòl urbà (ha.)	Immobles/ha.
I	13.632	19,79%	54	252,4
II	7.718	11,21%	38	203,1
III	10.932	15,87%	155	70,5
IV	13.936	20,23%	52	268,0
V	14.051	20,40%	65	216,2
VI	8.530	12,39%	29	294,1
Sense dades	72	0,10%	-	-
<b>Total</b>	<b>68.871</b>	<b>100,0%</b>	<b>391</b>	<b>176,1</b>

*Nota: En el nombre total d'immobles s'inclouen els locals exempts: escoles, edificis municipals, etc.*

*Font: Impost de Béns Immobles, 2011 i base cartogràfica digital del municipi.*

## 2.T.6. Immobles. Barris

Districtes	Immobles	%	Superfície sòl urbà (ha.)	Immobles/ha.
Can Franquesa	571	0,8%	11	51,9
Can Mariner	3.794	5,5%	10	379,4
El Cementiri Vell	763	1,1%	9	84,8
El Centre	10.637	15,4%	44	241,8
El Fondo	8.530	12,4%	29	294,1
El Llatí	4.967	7,2%	18	275,9
El Raval	5.023	7,3%	34	147,7
El Riu Nord	5.841	8,5%	19	307,4
El Riu Sud	8.098	11,8%	33	245,4
El Singuerlín	7.812	11,3%	90	86,8
Els Safarejtos	839	1,2%	8	104,9
La Guinardera	991	1,4%	16	61,9
La Riera Alta	855	1,2%	12	71,3
Les Oliveres	1.557	2,3%	38	41,0
Santa Rosa	8.522	12,4%	23	370,5
Sense dades	71	0,1%	-	-
<b>Total</b>	<b>68.871</b>	<b>100,0%</b>	<b>391</b>	<b>176,1</b>

*Nota: En el nombre total d'immobles s'inclouen els locals exempts: escoles, edificis municipals, etc.*

*Font: Impost de Béns Immobles, 2011 i base cartogràfica digital del municipi.*

## 2. URBANISME ► 2.2. Immobles. Nombre, ús i valor cadastral

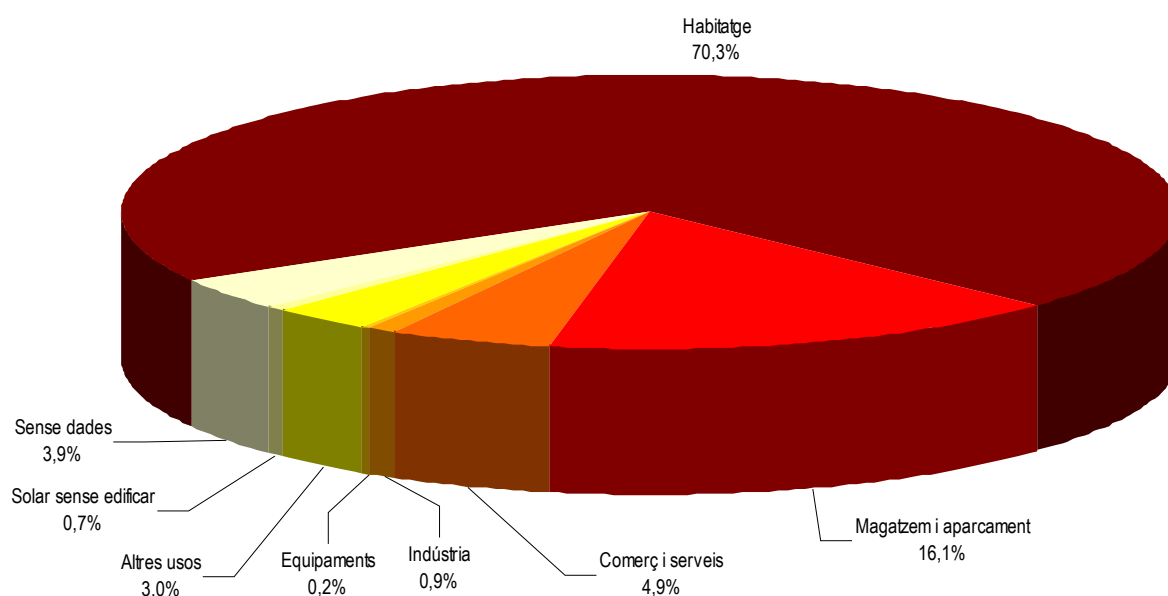
### 2.T.7. Usos dels immobles (grans grup d'ús). Ciutat

Ús	Immobles	%
Habitatge	48.450	70,3%
Magatzem i aparcament	11.062	16,1%
Comerç i serveis	3.363	4,9%
Indústria	633	0,9%
Equipaments	160	0,2%
Altres usos	2.080	3,0%
Solar sense edificar	457	0,7%
Sense dades	2.666	3,9%
<b>Total</b>	<b>68.871</b>	<b>100,0%</b>

*Nota: En el nombre total d'immobles s'inclouen els locals exempts: escoles, edificis municipals, etc.*

*Font: Impost de Béns Immobles, 2011.*

### 2.G.4. Usos dels immobles (grans grup d'ús). Ciutat



*Font: Impost de Béns Immobles, 2011.*

## 2. URBANISME ► 2.2. Immobles. Nombre, ús i valor cadastral

### 2.T.8. Usos dels immobles (detall). Ciutat

Ús	Immobles	%
Habitatge	48.450	70,3%
Magatzem i aparcament	11.062	16,1%
Comerç	2.977	4,3%
Indústria	633	0,9%
Hostaleria	204	0,3%
Oficina	182	0,3%
Ensenyament	107	0,2%
Esportiu	23	0,0%
Religiós	17	0,0%
Espectacles	5	0,0%
Públic	8	0,0%
Solar sense edificar	457	0,7%
Altres usos	2.080	3,0%
Sense dades	2.666	3,9%
<b>Total</b>	<b>68.871</b>	<b>100,0%</b>

*Nota: En el nombre total d'immobles s'inclouen els locals exempts: escoles, edificis municipals, etc.*

*Font: Impost de Béns Immobles, 2011.*

## 2. URBANISME ► 2.2. Immobles. Nombre, ús i valor cadastral

### 2.T.9. Usos dels immobles (detall). Districtes

Ús	I		II		III		IV	
	Absoluts	%	Absoluts	%	Absoluts	%	Absoluts	%
Habitatge	9.476	69,5%	6.095	79,0%	7.653	70,0%	9.693	69,6%
Magatzem i aparcament	1.977	14,5%	725	9,4%	1.662	15,2%	2.536	18,2%
Comerç	727	5,3%	343	4,4%	358	3,3%	560	4,0%
Indústria	281	2,1%	64	0,8%	44	0,4%	88	0,6%
Hostaleria	37	0,3%	33	0,4%	25	0,2%	39	0,3%
Oficina	55	0,4%	10	0,1%	15	0,1%	55	0,4%
Ensenyament	28	0,2%	11	0,1%	18	0,2%	10	0,1%
Esportiu	8	0,1%	3	0,0%	4	0,0%	-	0,0%
Religiós	5	0,0%	-	0,0%	4	0,0%	2	0,0%
Espectacles	3	0,0%	-	0,0%	-	0,0%	1	0,0%
Públic	1	0,0%	-	0,0%	1	0,0%	3	0,0%
Solar sense edificar	9	0,1%	65	0,8%	221	2,0%	18	0,1%
Altres usos	375	2,8%	216	2,8%	469	4,3%	521	3,7%
Sense dades	650	4,8%	153	2,0%	458	4,2%	410	2,9%
<b>Total</b>	<b>13.632</b>	<b>100,0%</b>	<b>7.718</b>	<b>100,0%</b>	<b>10.932</b>	<b>100,0%</b>	<b>13.936</b>	<b>100,0%</b>

Ús	V		VI		Sense dades		Total	
	Absoluts	%	Absoluts	%	Absoluts	%	Absoluts	%
Habitatge	9.337	66,5%	6.184	72,5%	12	16,7%	48.450	70,3%
Magatzem i aparcament	2.833	20,2%	1.325	15,5%	4	5,6%	11.062	16,1%
Comerç	505	3,6%	481	5,6%	3	4,2%	2.977	4,3%
Indústria	76	0,5%	60	0,7%	20	27,8%	633	0,9%
Hostaleria	44	0,3%	26	0,3%	-	0,0%	204	0,3%
Oficina	23	0,2%	24	0,3%	-	0,0%	182	0,3%
Ensenyament	21	0,1%	14	0,2%	5	6,9%	107	0,2%
Esportiu	5	0,0%	3	0,0%	-	0,0%	23	0,0%
Religiós	3	0,0%	2	0,0%	1	1,4%	17	0,0%
Espectacles		0,0%	1	0,0%	-	0,0%	5	0,0%
Públic	2	0,0%	-	0,0%	1	1,4%	8	0,0%
Solar sense edificar	72	0,5%	51	0,6%	21	29,2%	457	0,7%
Altres usos	384	2,7%	110	1,3%	5	6,9%	2.080	3,0%
Sense dades	746	5,3%	249	2,9%		0,0%	2.666	3,9%
<b>Total</b>	<b>14.051</b>	<b>100,0%</b>	<b>8.530</b>	<b>100,0%</b>	<b>72</b>	<b>100,0%</b>	<b>68.871</b>	<b>100,0%</b>

*Nota: En el nombre total d'immobles s'inclouen els locals exempts: escoles, edificis municipals, etc.*

*Font: Impost de Béns Immobles, 2011.*

## 2. URBANISME ► 2.2. Immobles. Nombre, ús i valor cadastral

### 2.T.10. Usos dels immobles (detall). Barris

Ús	Can Franquesa		Can Mariner		El Cementiri Vell		El Centre	
	Absoluts	%	Absoluts	%	Absoluts	%	Absoluts	%
Habitatge	497	87,0%	2.927	77,1%	589	77,2%	7.332	68,9%
Magatzem i aparcament	26	4,6%	503	13,3%	82	10,7%	1.398	13,1%
Comerç	12	2,1%	198	5,2%	27	3,5%	559	5,3%
Indústria	-	0,0%	23	0,6%	5	0,7%	268	2,5%
Hostaleria	2	0,4%	10	0,3%	4	0,5%	31	0,3%
Oficina	1	0,2%	12	0,3%	2	0,3%	45	0,4%
Ensenyament	-	0,0%	9	0,2%	-	0,0%	23	0,2%
Esportiu	-	0,0%	2	0,1%	-	0,0%	6	0,1%
Religiós	-	0,0%	4	0,1%	-	0,0%	1	0,0%
Espectacles	-	0,0%	-	0,0%	-	0,0%	3	0,0%
Públic	-	0,0%	-	0,0%	-	0,0%	1	0,0%
Solar sense edificar	32	5,6%	-	0,0%	17	2,2%	11	0,1%
Altres usos	-	0,0%	38	1,0%	35	4,6%	361	3,4%
Sense dades	1	0,2%	68	1,8%	2	0,3%	598	5,6%
<b>Total</b>	<b>571</b>	<b>100,0%</b>	<b>3.794</b>	<b>100,0%</b>	<b>763</b>	<b>100,0%</b>	<b>10.637</b>	<b>100,0%</b>

Ús	El Fondo		El Llatí		El Raval		El Riu Nord	
	Absoluts	%	Absoluts	%	Absoluts	%	Absoluts	%
Habitatge	6.184	72,5%	3.889	78,3%	3.325	66,2%	3.504	60,0%
Magatzem i aparcament	1.325	15,5%	487	9,8%	1.142	22,7%	1.687	28,9%
Comerç	481	5,6%	240	4,8%	143	2,8%	178	3,0%
Indústria	60	0,7%	44	0,9%	23	0,5%	35	0,6%
Hostaleria	26	0,3%	24	0,5%	9	0,2%	16	0,3%
Oficina	24	0,3%	5	0,1%	8	0,2%	31	0,5%
Ensenyament	14	0,2%	6	0,1%	8	0,2%	7	0,1%
Esportiu	3	0,0%	3	0,1%	3	0,1%	-	0,0%
Religiós	2	0,0%	-	0,0%	2	0,0%	1	0,0%
Espectacles	1	0,0%	-	0,0%	-	0,0%	1	0,0%
Públic	-	0,0%	-	0,0%	2	0,0%	3	0,1%
Solar sense edificar	51	0,6%	24	0,5%	49	1,0%	10	0,2%
Altres usos	110	1,3%	154	3,1%	140	2,8%	211	3,6%
Sense dades	249	2,9%	91	1,8%	169	3,4%	157	2,7%
<b>Total</b>	<b>8.530</b>	<b>100,0%</b>	<b>4.967</b>	<b>100,0%</b>	<b>5.023</b>	<b>100,0%</b>	<b>5.841</b>	<b>100,0%</b>

(Continua a la pàgina següent)

## 2. URBANISME ► 2.2. Immobles. Nombre, ús i valor cadastral

(Ve de la pàgina anterior)

Ús	El Riu Sud		El Singuerlín		Els Safaretjos		La Guinardera	
	Absoluts	%	Absoluts	%	Absoluts	%	Absoluts	%
Habitatge	6.189	76,4%	5.181	66,3%	554	66,0%	803	81,0%
Magatzem i aparcament	849	10,5%	1.285	16,4%	233	27,8%	89	9,0%
Comerç	382	4,7%	267	3,4%	19	2,3%	23	2,3%
Indústria	53	0,7%	26	0,3%	11	1,3%	1	0,1%
Hostaleria	23	0,3%	20	0,3%	2	0,2%	-	0,0%
Oficina	24	0,3%	13	0,2%	1	0,1%	-	0,0%
Ensenyament	5	0,1%	15	0,2%	-	0,0%	2	0,2%
Esportiu	1	0,0%	3	0,0%	-	0,0%	-	0,0%
Religiós	1	0,0%	4	0,1%	-	0,0%	-	0,0%
Espectacles	-	0,0%	-	0,0%	-	0,0%	-	0,0%
Públic	-	0,0%	-	0,0%	-	0,0%	1	0,1%
Solar sense edificar	8	0,1%	118	1,5%	13	1,5%	28	2,8%
Altres usos	310	3,8%	445	5,7%	1	0,1%	23	2,3%
Sense dades	253	3,1%	435	5,6%	5	0,6%	21	2,1%
<b>Total</b>	<b>8.098</b>	<b>100,0%</b>	<b>7.812</b>	<b>100,0%</b>	<b>839</b>	<b>100,0%</b>	<b>991</b>	<b>100,0%</b>

Ús	La Riera Alta		Les Oliveres		Santa Rosa		Sense dades	
	Absoluts	%	Absoluts	%	Absoluts	%	Absoluts	%
Habitatge	654	76,5%	1.172	75,3%	5.638	66,2%	12	16,9%
Magatzem i aparcament	109	12,7%	262	16,8%	1.581	18,6%	4	5,6%
Comerç	16	1,9%	56	3,6%	373	4,4%	3	4,2%
Indústria	5	0,6%	17	1,1%	42	0,5%	20	28,2%
Hostaleria	1	0,1%	3	0,2%	33	0,4%	-	0,0%
Oficina	-	0,0%	1	0,1%	15	0,2%	-	0,0%
Ensenyament	-	0,0%	1	0,1%	12	0,1%	5	7,0%
Esportiu	-	0,0%	1	0,1%	1	0,0%	-	0,0%
Religiós	-	0,0%	-	0,0%	1	0,0%	1	1,4%
Espectacles	-	0,0%	-	0,0%	-	0,0%	-	0,0%
Públic	-	0,0%	-	0,0%	-	0,0%	1	1,4%
Solar sense edificar	23	2,7%	42	2,7%	10	0,1%	21	29,6%
Altres usos	3	0,4%	1	0,1%	244	2,9%	4	5,6%
Sense dades	44	5,1%	1	0,1%	572	6,7%	-	0,0%
<b>Total</b>	<b>855</b>	<b>100,0%</b>	<b>1.557</b>	<b>100,0%</b>	<b>8.522</b>	<b>100,0%</b>	<b>71</b>	<b>100,0%</b>

Nota: En el nombre total d'immobles s'inclouen els locals exempts: escoles, edificis municipals, etc.

Font: Impost de Béns Immobles, 2011.

## 2. URBANISME ► 2.2. Immobles. Nombre, ús i valor cadastral

### 2.T.11. Habitants per habitatge. Districtes

Districtes	Nº habitatges	%	Habitants	Nº Habitants/Habitatge
I	9.476	19,56%	22.409	2,36
II	6.095	12,58%	15.725	2,58
III	7.653	15,80%	19.804	2,59
IV	9.693	20,01%	22.698	2,34
V	9.337	19,27%	24.509	2,62
VI	6.184	12,76%	17.807	2,88
Sense dades	12	0,02%	-	
<b>Total</b>	<b>48.450</b>	<b>100%</b>	<b>122.952</b>	<b>2,54</b>

Font: Impost de Béns Immobles, 2011.

### 2.T.12. Habitants per habitatge. Barris

Barris	Nº habitatges	%	Habitants	Nº Habitants/Habitatge
Can Franquesa	497	1,03%	1.356	2,73
Can Mariner	2.927	6,04%	8.082	2,76
El Cementiri Vell	589	1,22%	1.358	2,31
El Centre	7.332	15,13%	16.489	2,25
El Fondo	6.184	12,76%	17.796	2,88
El Llatí	3.889	8,03%	9.959	2,56
El Raval	3.325	6,86%	8.617	2,59
El Riu Nord	3.504	7,23%	8.175	2,33
El Riu Sud	6.189	12,77%	14.521	2,35
El Singuerlín	5.181	10,69%	12.930	2,50
Els Safarejós	554	1,14%	1.249	2,25
La Guinardera	803	1,66%	2.063	2,57
La Riera Alta	654	1,35%	1.883	2,88
Les Oliveres	1.172	2,42%	3.349	2,86
Santa Rosa	5.638	11,64%	15.116	2,68
Sense dades	12	0,02%	9	-
<b>Total</b>	<b>48.450</b>	<b>100%</b>	<b>122.952</b>	<b>2,54</b>

Font: Impost de Béns Immobles, 2011.

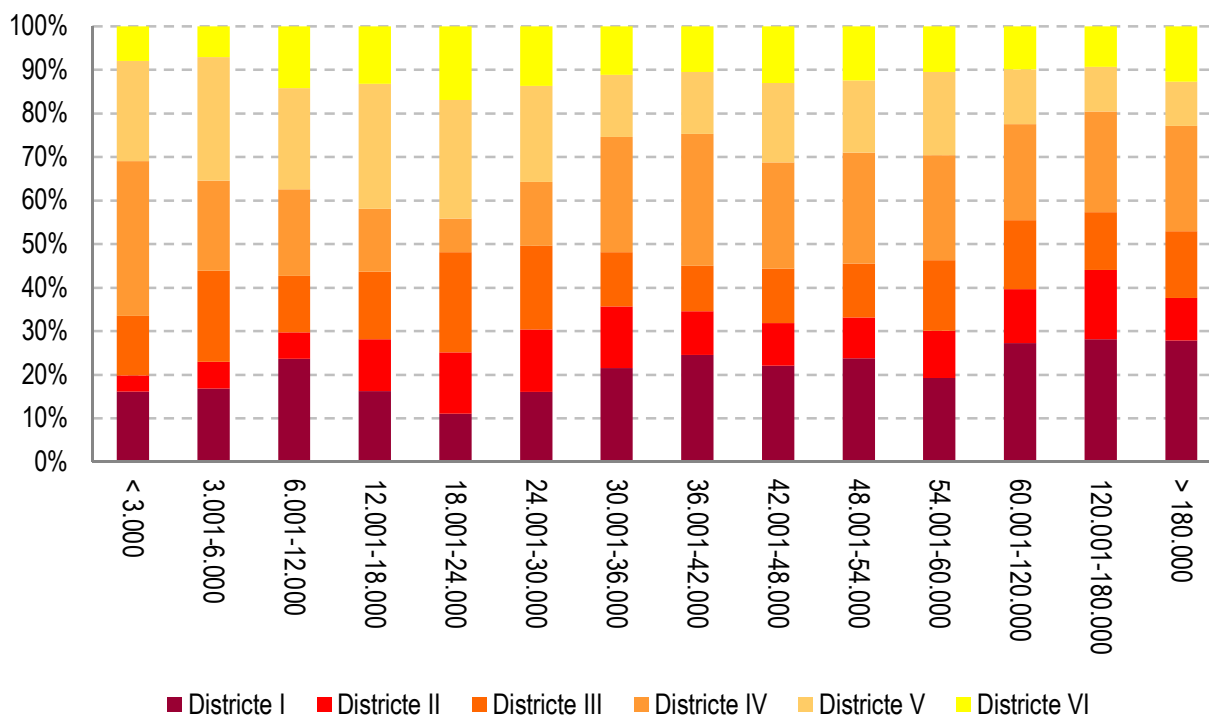
## 2. URBANISME ► 2.2. Immobles. Nombre, ús i valor cadastral

### 2.T.13. Nombre d'immobles segons valor cadastral. Districtes

Valor (euros)	I	II	III	IV	V	VI	Sense dades	Total	%
≤ 3.000	137	31	116	301	195	67	2	849	1,2%
3.001 a 6.000	931	339	1.150	1.142	1.569	389	1	5.521	8,0%
6.001 a 12.000	2.467	636	1.357	2.076	2.423	1.483	2	10.444	15,2%
12.001 a 18.000	420	310	402	374	744	342	4	2.596	3,8%
18.001 a 24.000	801	1.018	1.663	564	1.965	1.227	1	7.239	10,5%
24.001 a 30.000	2.109	1.886	2.538	1.921	2.905	1.805	4	13.168	19,1%
30.001 a 36.000	2.445	1.611	1.415	3.006	1.617	1.266	1	11.361	16,5%
36.001 a 42.000	1.397	571	593	1.722	811	596	4	5.694	8,3%
42.001 a 48.000	675	296	382	744	558	396		3.051	4,4%
48.001 a 54.000	534	210	279	573	374	279	3	2.252	3,3%
54.001 a 60.000	253	143	212	317	251	138		1.314	1,9%
60.001 a 120.000	1.112	505	646	899	511	404	11	4.088	5,9%
120.001 a 180.000	178	101	84	146	65	59	6	639	0,9%
> 180.000	173	61	95	151	63	79	33	655	1,0%
<b>Total</b>	<b>13.632</b>	<b>7.718</b>	<b>10.932</b>	<b>13.936</b>	<b>14.051</b>	<b>8.530</b>	<b>72</b>	<b>68.871</b>	<b>100,0%</b>

Font: Impost de Béns Immobles, 2011.

### 2.G.5. Nombre d'immobles segons valor cadastral. Districtes



Font: Impost de Béns Immobles, 2011.

## 2. URBANISME ► 2.2. Immobles. Nombre, ús i valor cadastral

### 2.T.14. Nombre d'immobles segons valor cadastral. Barris

Valor (euros)	Can Franquesa	Can Mariner	El Cementiri Vell	El Centre	El Fondo	El Llatí	El Raval	El Riu Nord	El Riu Sud
≤ 3.000	4	18	4	84	67	14	46	259	42
3.001 a 6.000	6	196	20	744	389	272	716	695	447
6.001 a 12.000	7	429	102	2.004	1.483	418	849	1.123	953
12.001 a 18.000	24	84	18	372	342	199	287	151	223
18.001 a 24.000	107	359	37	530	1.227	763	855	130	434
24.001 a 30.000	391	946	119	1.441	1.805	1.277	926	546	1.375
30.001 a 36.000	2	917	197	1.655	1.266	1.027	389	871	2.135
36.001 a 42.000	4	402	84	1.093	596	311	260	593	1.129
42.001 a 48.000	1	121	38	611	396	156	236	362	382
48.001 a 54.000	2	70	22	515	279	113	112	269	304
54.001 a 60.000	3	44	18	230	138	83	119	181	136
60.001 a 120.000	13	147	73	1.033	404	277	190	510	389
120.001 a 180.000	6	35	20	162	59	33	15	75	71
> 180.000	1	26	11	163	79	24	23	76	78
<b>Total</b>	<b>571</b>	<b>3.794</b>	<b>763</b>	<b>10.637</b>	<b>8.530</b>	<b>4.967</b>	<b>5.023</b>	<b>5.841</b>	<b>8.098</b>

Valor (euros)	El Singuerlín	Els Safarejós	La Guinardera	La Riera Alta	Les Oliveres	Santa Rosa	Sense dades	Total	%
≤ 3.000	104	16	1	11	6	171	2	849	1,2%
3.001 a 6.000	866	81	97	15	181	795	1	5.521	8,0%
6.001 a 12.000	1.236	149	67	88	47	1.487	2	10.444	15,2%
12.001 a 18.000	243	70	27	36	108	408	4	2.596	3,8%
18.001 a 24.000	682	74	204	106	670	1.060	1	7.239	10,5%
24.001 a 30.000	1.475	118	256	198	416	1.875	4	13.168	19,1%
30.001 a 36.000	1.280	98	96	175	37	1.215	1	11.361	16,5%
36.001 a 42.000	518	87	51	45	20	497	4	5.694	8,3%
42.001 a 48.000	347	45	17	30	17	292		3.051	4,4%
48.001 a 54.000	239	28	26	19	12	239	3	2.252	3,3%
54.001 a 60.000	176	20	26	20	7	113		1.314	1,9%
60.001 a 120.000	513	38	97	78	23	292	11	4.088	5,9%
120.001 a 180.000	61	9	14	25	3	45	6	639	0,9%
> 180.000	72	6	12	9	10	33	32	655	1,0%
<b>Total</b>	<b>7.812</b>	<b>839</b>	<b>991</b>	<b>855</b>	<b>1.557</b>	<b>8.522</b>	<b>71</b>	<b>68.871</b>	<b>100,0%</b>

Font: Impost de Béns Immobles, 2011.

## 2. URBANISME ► 2.2. Immobles. Nombre, ús i valor cadastral

### 2.T.15. Valor cadastral mitjà dels immobles per grans grups d'ús (euros). Districtes

Ús	I	II	III	IV	V
Habitatge	37.325	34.664	33.345	37.125	30.602
Magatzem i aparcament	17.924	25.201	12.739	15.277	11.081
Comerç	71.732	46.024	65.497	84.170	44.330
Indústria	25.738	91.344	218.276	107.413	46.046
Hostaleria	64.172	44.553	51.438	85.019	35.073
Oficina	159.467	45.668	64.698	98.331	62.449
Ensenyament	261.814	375.878	1.328.637	540.729	679.434
Esportiu	123.583	125.368	919.787	-	1.437.811
Religiós	203.967	-	133.849	131.065	522.146
Espectacles	200.690	-	-	1.185.301	-
Públic	1.006.968	-	1.417.364	1.532.484	932.149
Solars sense edificar	89.842	37.215	58.175	44.995	51.134
Altres usos	14.712	22.158	23.872	26.170	72.288
Sense dades	25.769	32.620	23.192	19.504	11.869
<b>Total</b>	<b>36.214</b>	<b>34.959</b>	<b>34.384</b>	<b>35.721</b>	<b>29.262</b>

Ús	VI	Sense dades	Valor total per usos	Total d'usos	Valor mitjà del municipi
Habitatge	31.356	128.956	1.661.185.201	849	34.287
Magatzem i aparcament	14.790	430.328	166.330.539	5.521	15.036
Comerç	61.059	245.738	191.012.020	10.444	64.163
Indústria	53.486	276.260	44.368.814	2.596	70.093
Hostaleria	52.255	-	11.348.097	7.239	55.628
Oficina	70.939	-	18.744.913	13.168	102.994
Ensenyament	709.854	1.430.151	72.145.030	11.361	674.253
Esportiu	1.171.032	-	15.746.064	5.694	684.611
Religiós	402.471	2.813.293	7.002.033	3.051	411.884
Espectacles	23.102	-	1.810.473	2.252	362.095
Públic	-	172.748	9.058.829	1.314	1.132.354
Solars sense edificar	19.949	218.299	26.177.559	4.088	57.281
Altres usos	48.775	4.754.209	92.028.726	639	44.245
Sense dades	25.262	-	55.503.855	655	20.819
<b>Total</b>	<b>32.368</b>	<b>666.991</b>	<b>2.372.462.152</b>	<b>68.871</b>	<b>34.448</b>

Font: Impost de Béns Immobles, 2011.

## 2. URBANISME ► 2.2. Immobles. Nombre, ús i valor cadastral

### 2.T.16. Valor cadastral mitjà dels immobles per grans grups d'ús (euros). Barris

Ús	Can Franquesa	Can Mariner	El Cementiri Vell	El Centre	El Fondo	El Llatí
Habitatge	27.654	33.129	43.002	39.100	31.356	31.690
Magatzem i aparcament	21.076	14.643	18.228	21.588	14.790	24.266
Comerç	24.388	57.704	47.095	76.629	61.059	44.629
Indústria	-	90.367	464.941	21.491	53.486	62.286
Hostaleria	25.910	45.661	55.473	66.911	52.255	44.650
Oficina	16.235	64.486	28.370	179.951	70.939	32.629
Ensenyament	-	150.956	-	351.315	709.854	265.095
Esportiu	-	63.057	-	143.758	1.171.032	125.368
Religiós	-	221.765	-	132.774	402.471	-
Espectacles	-	-	-	200.690	23.102	-
Públic	-	-	-	1.006.968	-	-
Solars sense edificar	25.221	-	30.900	82.278	19.949	48.863
Altres usos	-	11.939	27.887	17.322	48.775	9.976
Sense dades	36.545	31.383	29.899	25.963	25.262	29.122
<b>Total</b>	<b>27.139</b>	<b>32.690</b>	<b>42.279</b>	<b>38.450</b>	<b>32.368</b>	<b>31.623</b>

Ús	El Raval	El Riu Nord	El Riu Sud	El Singuerlín	Els Safaretjos	La Guinardera
Habitatge	30.131	41.014	34.924	35.293	34.453	37.232
Magatzem i aparcament	9.466	11.980	21.828	12.730	14.030	10.238
Comerç	42.070	118.356	68.240	67.188	53.877	31.543
Indústria	32.137	158.962	73.371	58.046	98.533	16.181
Hostaleria	33.540	138.410	47.877	56.545	35.307	-
Oficina	135.072	85.427	114.999	69.625	27.895	-
Ensenyament	701.834	459.191	1.416.509	1.466.688	-	940.853
Esportiu	1.969.913	-	1.198.990	1.146.346	-	-
Religiós	298.861	150.476	111.655	133.849	-	-
Espectacles	-	1.185.301	-	-	-	-
Públic	932.149	1.532.484	-	-	-	1.417.364
Solars sense edificar	29.053	69.719	14.091	82.039	12.223	27.144
Altres usos	8.586	49.746	10.123	22.415	23.707.439	51.692
Sense dades	9.699	27.944	14.266	22.286	19.513	41.461
<b>Total</b>	<b>27.351</b>	<b>37.690</b>	<b>35.039</b>	<b>35.333</b>	<b>57.838</b>	<b>38.011</b>

Ús	La Riera Alta	Les Oliveres	Santa Rosa	Sense dades	Valor total per usos	Total d'usos	Valor mitjà del municipi
Habitatge	40.762	24.481	30.603	128.956	1.661.185.201	849	34.287
Magatzem i aparcament	17.663	12.806	11.534	430.328	166.330.539	5.521	15.036
Comerç	35.340	80.188	44.165	245.738	191.012.020	10.444	64.163
Indústria	35.036	475.223	39.915	276.260	44.368.814	2.596	70.093
Hostaleria	20.255	34.411	35.476	-	11.348.097	7.239	55.628
Oficina	-	49.112	30.913	-	18.744.913	13.168	102.994
Ensenyament	-	33.429	349.990	1.430.151	72.145.030	11.361	674.253
Esportiu	-	240.109	80.325	-	15.746.064	5.694	684.611
Religiós	-	-	968.714	2.813.293	7.002.033	3.051	411.884
Espectacles	-	-	-	-	1.810.473	2.252	362.095
Públic	-	-	-	172.748	9.058.829	1.314	1.132.354
Solars sense edificar	27.195	38.289	209.912	218.299	26.177.559	4.088	57.281
Altres usos	7.389.886	32.550	14.430	503.372	92.028.726	639	44.245
Sense dades	31.161	20.012	12.444	-	55.503.855	655	20.819
<b>Total</b>	<b>62.586</b>	<b>29.995</b>	<b>26.818</b>	<b>369.940</b>	<b>2.372.462.152</b>	<b>68.871</b>	<b>34.448</b>

Font: Impost de Béns Immobles, 2011.

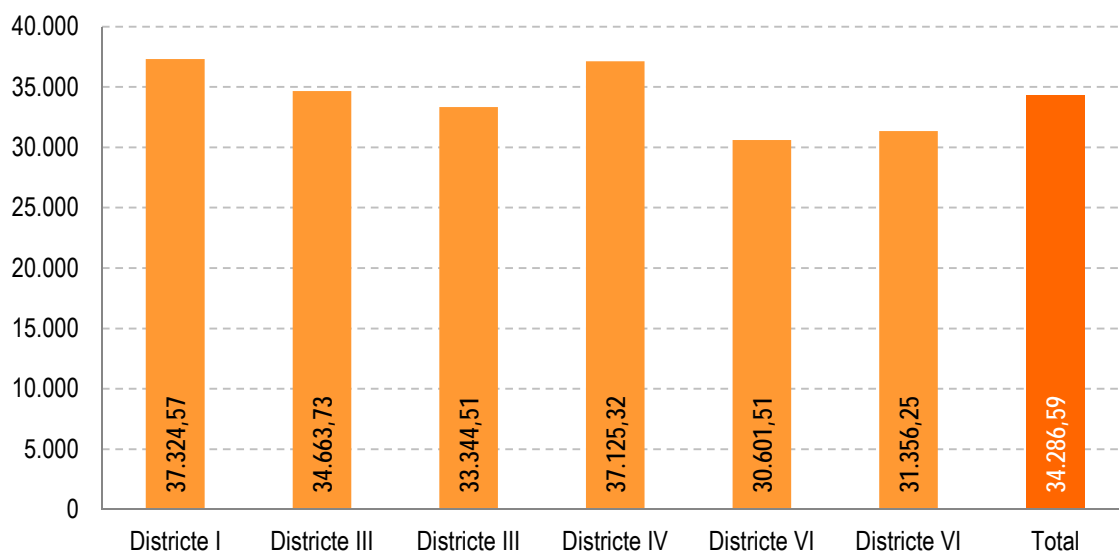
## 2. URBANISME ► 2.2. Immobles. Nombre, ús i valor cadastral

### 2.T.17. Valor cadastral mitjà dels habitatges (euros). Districtes

Districtes	Valor cadastral mitjà dels habitatges
I	37.324,57
II	34.663,73
III	33.344,51
IV	37.125,32
V	30.601,51
VI	31.356,25
<b>Total</b>	<b>34.286,59</b>

Font: Impost de Béns Immobles, 2011.

### 2.G.6. Valor cadastral mitjà dels habitatges (euros). Districtes



Font: Impost de Béns Immobles, 2011.

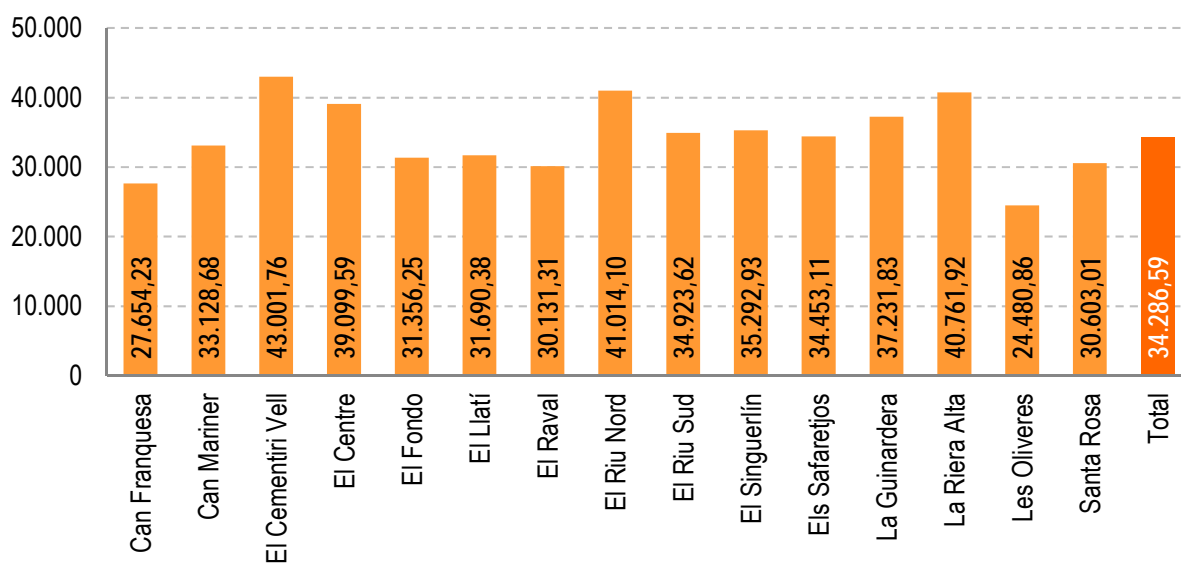
## 2. URBANISME ► 2.2. Immobles. Nombre, ús i valor cadastral

### 2.T.18. Valor cadastral mitjà dels habitatges (euros). Barris

Districtes	Valor cadastral mitjà dels habitatges
Can Franquesa	27.654,23
Can Mariner	33.128,68
El Cementiri Vell	43.001,76
El Centre	39.099,59
El Fondo	31.356,25
El Llatí	31.690,38
El Raval	30.131,31
El Riu Nord	41.014,10
El Riu Sud	34.923,62
El Singuerlín	35.292,93
Els Safarejos	34.453,11
La Guinardera	37.231,83
La Riera Alta	40.761,92
Les Oliveres	24.480,86
Santa Rosa	30.603,01
<b>Total</b>	<b>34.286,59</b>

Font: Impost de Béns Immobles, 2011.

### 2.G.7. Valor cadastral mitjà dels habitatges (euros). Barris



Font: Impost de Béns Immobles, 2011.

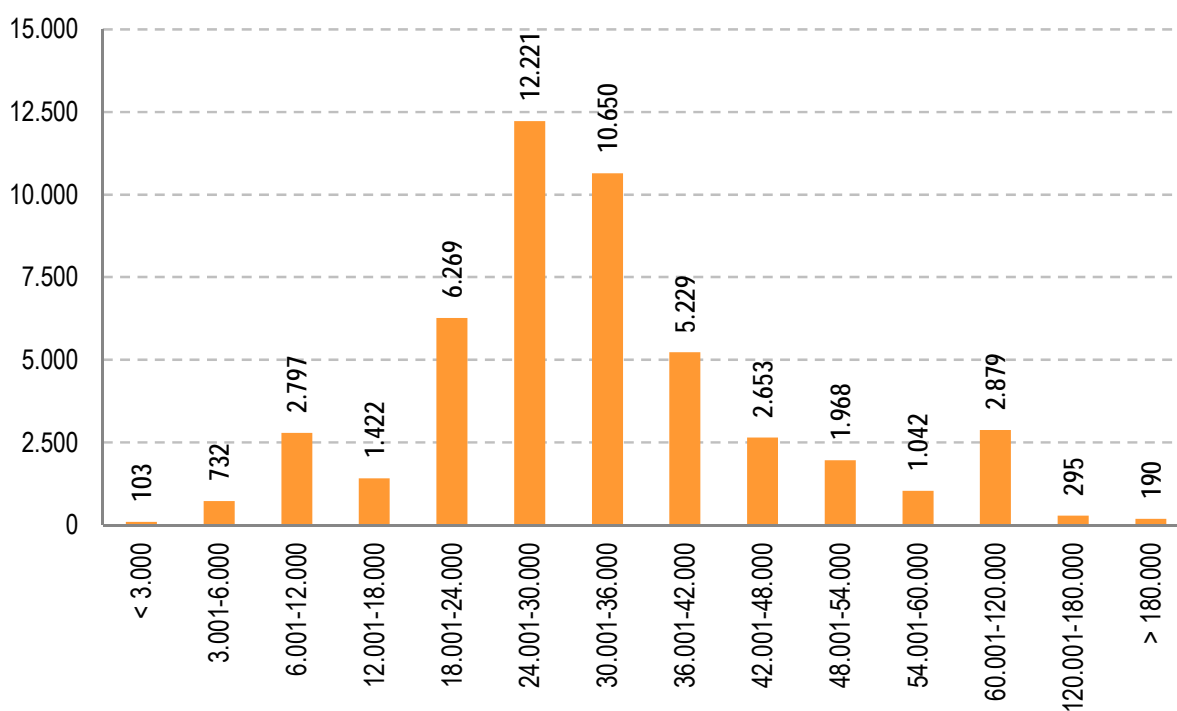
## 2. URBANISME ► 2.2. Immobles. Nombre, ús i valor cadastral

### 2.T.19. Nombre d'habitatges segons el valor cadastral. Districtes

Valor (euros)	I	II	III	IV	V	VI	Sense dades	Total	%
≤ 3.000	28	6	3	34	30	2	-	103	0,2%
3.001 a 6.000	172	72	199	93	93	103	-	732	1,5%
6.001 a 12.000	833	169	226	513	587	468	1	2.797	5,8%
12.001 a 18.000	170	204	204	135	486	222	1	1.422	2,9%
18.001 a 24.000	641	880	1.496	392	1.782	1.078	-	6.269	12,9%
24.001 a 30.000	1.900	1.772	2.376	1.807	2.694	1.669	3	12.221	25,2%
30.001 a 36.000	2.271	1.516	1.311	2.878	1.509	1.165	-	10.650	22,0%
36.001 a 42.000	1.295	506	518	1.659	739	512	-	5.229	10,8%
42.001 a 48.000	579	245	327	683	482	337	-	2.653	5,5%
48.001 a 54.000	447	182	241	531	329	237	1	1.968	4,1%
54.001 a 60.000	187	103	180	260	209	103	-	1.042	2,2%
60.001 a 120.000	814	349	497	623	354	239	3	2.879	5,9%
120.001 a 180.000	85	63	45	47	29	25	1	295	0,6%
> 180.000	54	28	30	38	14	24	2	190	0,4%
<b>Total</b>	<b>9.476</b>	<b>6.095</b>	<b>7.653</b>	<b>9.693</b>	<b>9.337</b>	<b>6.184</b>	<b>12</b>	<b>48.450</b>	<b>100,0%</b>

Font: Impost de Béns Immobles, 2011.

### 2.G.8. Nombre d'habitatges segons el valor cadastral. Ciutat



Font: Impost de Béns Immobles, 2011.

## 2. URBANISME ► 2.2. Immobles. Nombre, ús i valor cadastral

### 2.T.20. Nombre d'habitatges segons el valor cadastral. Barris

Valor (euros)	Can Franquesa	Can Mariner	El Cementiri Vell	El Centre	El Fondo	El Llatí	El Raval	El Riu Nord	El Riu Sud
≤ 3.000	-	-	-	31	2	2	2	22	12
3.001 a 6.000	-	73	-	118	103	48	29	44	49
6.001 a 12.000	2	85	30	755	468	114	275	241	272
12.001 a 18.000	4	28	9	179	222	131	195	47	88
18.001 a 24.000	95	313	26	401	1.078	681	788	86	306
24.001 a 30.000	374	887	109	1.282	1.669	1.203	862	508	1.299
30.001 a 36.000	-	879	186	1.504	1.165	967	356	793	2.085
36.001 a 42.000	2	383	75	1.001	512	272	234	571	1.088
42.001 a 48.000	1	99	31	529	337	131	217	334	349
48.001 a 54.000	2	59	19	436	237	93	101	243	288
54.001 a 60.000	3	30	15	169	103	60	101	159	101
60.001 a 120.000	9	69	66	791	239	167	154	404	219
120.001 a 180.000	4	14	15	82	25	14	7	32	15
> 180.000	1	8	8	54	24	6	4	20	18
<b>Total</b>	<b>497</b>	<b>2.927</b>	<b>589</b>	<b>7.332</b>	<b>6.184</b>	<b>3.889</b>	<b>3.325</b>	<b>3.504</b>	<b>6.189</b>

Valor (euros)	El Singuerlín	Els Safarejjos	La Guinardera	La Riera Alta	Les Oliveres	Santa Rosa	Sense dades	Total	%
≤ 3.000	1	1	-	1	2	27	-	103	0,2%
3.001 a 6.000	160	1	35	5	4	63	-	732	1,5%
6.001 a 12.000	184	37	22	18	18	275	1	2.797	5,8%
12.001 a 18.000	123	57	12	23	65	238	1	1.422	2,9%
18.001 a 24.000	603	62	191	78	607	954	-	6.269	12,9%
24.001 a 30.000	1.363	108	239	177	400	1.738	3	12.221	25,2%
30.001 a 36.000	1.191	92	90	166	30	1.146	-	10.650	22,0%
36.001 a 42.000	456	84	50	37	10	454	-	5.229	10,8%
42.001 a 48.000	303	41	15	20	8	238	-	2.653	5,5%
48.001 a 54.000	208	26	24	17	7	207	1	1.968	4,1%
54.001 a 60.000	159	19	14	15	4	90	-	1.042	2,2%
60.001 a 120.000	381	19	91	68	16	183	3	2.879	5,9%
120.001 a 180.000	29	5	12	23	-	17	1	295	0,6%
>180.000	20	2	8	6	1	8	2	190	0,4%
<b>Total</b>	<b>5.181</b>	<b>554</b>	<b>803</b>	<b>654</b>	<b>1.172</b>	<b>5.638</b>	<b>12</b>	<b>48.450</b>	<b>100,0%</b>

Font: Impost de Béns Immobles, 2011.

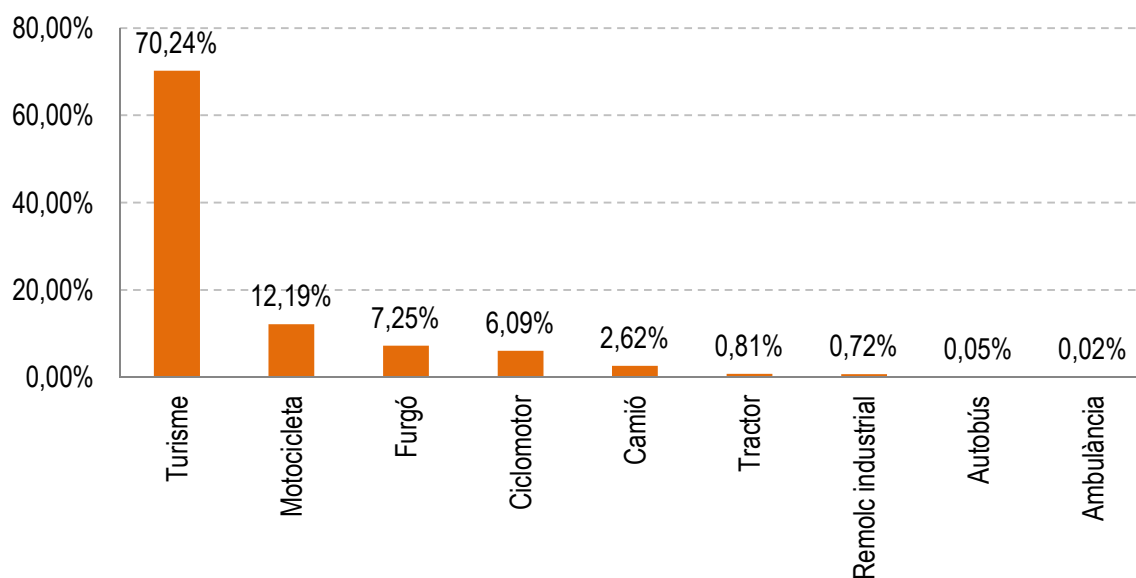
## 2. URBANISME ► 2.3. Parc de vehicles

### 2.T.21. Parc de vehicles de motor. Ciutat

Tipus de vehicle	Total	%
Ambulància	10	0,02%
Autobús	28	0,05%
Camió	1.432	2,62%
Ciclomotor	3.327	6,09%
Furgó	3.963	7,25%
Motocicleta	6.660	12,19%
Remolc industrial	394	0,72%
Tractor	443	0,81%
Turisme	38.373	70,24%
<b>Total</b>	<b>54.630</b>	<b>100%</b>

Font: Impost Municipal de Vehicles, 2011.

### 2.G.9. Parc de vehicles de motor. Ciutat



Font: Impost Municipal de Vehicles, 2011.