

En aquest apartat s'han recollit informacions procedents en primer lloc de l'àrea d'urbanisme de l'Ajuntament de Santa Coloma de Gramenet, referides als usos del sòl al municipi, a partir de la classificació i la qualificació urbanístiques que es desprenen del planejament vigent.

Les dades que s'analitzen en segon lloc són el resultat del buidatge estadístic del Padró de l'Impost de Béns Immobles de l'Ajuntament de Santa Coloma de Gramenet. Aquestes dades faciliten, en primer lloc, el nombre d'immobles, llur tipologia, els usos, i les densitats d'immobles que s'ubiquen al municipi. A més, la combinació amb les dades del Padró de població ha permès una interessant aproximació a les densitats de població per habitatge.

Finalment, les dades sobre el parc de vehicles provenen de l'Impost Municipal de Circulació corresponent a l'any 2009.

2.1. Usos del sòl

En aquest apartat s'analitza tant la classificació urbanística com la qualificació urbanística del sòl a partir del planejament vigent al municipi. La qualificació, per analogia, ha estat emprada per analitzar els usos del sòl del municipi, els quals han estat agrupats en vuit categories (residencial, industrial, equipaments, vials, riu, zona verda, espais lliures i verd privat).

- **Classificació del sòl.** Abans d'entrar a analitzar aquest apartat, cal fer constar que la classificació del sòl vigent al nostre municipi és l'establerta al Pla General Metropolità de 1976, que classificava com a sòl urbanitzable no programat la llera del riu Besòs, bé que posteriorment s'ha definit la seva qualificació tal com es pot veure en el mapa d'usos del sòl. La major part del municipi (el 57,5 % de la superfície) és sòl urbà, i menys de la tercera part del sòl municipal està classificat com a sòl no urbanitzable. El sòl no urbanitzable, però, es concentra tot a la part més elevada del municipi, cap a la Serra de Marina, on el pendent ja no permet l'edificació d'aquests terrenys. Hi ha l'agreujant de que, ja dins el casc urbanitzat, el sòl urbà forma una taca gairebé continua i no té gaires zones verdes intersticials, com es pot veure a partir de l'anàlisi de la qualificació urbanística. Una ullada al mapa de classificació del sòl fa encara més evident aquesta realitat.
- **Qualificació del sòl.** Destaca en aquest apartat que l'ús del sòl majoritari al municipi és la zona verda, amb un 29,4 %. Si a aquesta xifra se li suma, a més, els espais lliures i la zona de riu, supera el 40 % del sòl del municipi. Però la realitat és, com s'ha dit abans, que la gran majoria de zona verda es troba en espais periurbans. Les zones verdes tenen poca presència dins el dens tram urbà del municipi, definit per la continuïtat de l'ús residencial (23,3 %) i dels vials (17,2 %). D'altra banda, el sòl industrial gairebé no és representatiu dins el conjunt municipal, pel que fa a superfície, donat que només representa un 1,1 % del territori, el que reflecteix l'escassa importància d'aquesta activitat en l'economia del municipi. Pel que fa als equipaments, representen el 12,7 % del territori municipal.

L'estructura municipal, herència de la història urbanística de la ciutat i dels condicionaments físics, determina que es puguin diferenciar diversos tipus de barris, si es té en compte les dades:

- a) D'una banda, els que formen la part central del municipi, amb un caràcter marcadament residencial i amb un dèficit important de zones verdes, i també amb dificultats per encabir nous equipaments. Són barris com ara Can Mariner, Santa Rosa, el Llatí i el Fondo, els quals precisament són els barris amb una major densitat de població.

2. URBANISME ► Introducció

b) D'altra banda, altres barris, amb una situació perifèrica, que disposen de sòl no urbà al seu entorn més immediat, bé que difícilment utilitzable (la Guinardera, Can Franquesa i les Oliveres).

c) En tercer lloc, l'àrea central ha anat reforçant el seu paper aglutinador, amb una presència d'equipaments i serveis importants (encara que sovint poc consumidors de sòl), bé que les zones verdes continuen essent escasses.

En conjunt, però, és òbvia la situació d'elevada densitat d'ús del sòl, que demana encara mesures d'esponjament a pràcticament tots els barris.

2.2. Immobles. Nombre, ús i valor cadastral

Pel que fa al nombre dels immobles, es presenten tant les xifres absolutes com les densitats d'immobles/ha, cosa que permet atenuar la distorsió de les dades que es pot efectuar en analitzar xifres absolutes, donada la diferent grandària dels barris i districtes.

Per barris, aquells que tenen precisament una densitat de població més elevada (Can Mariner, Santa Rosa, el Fondo, el Llatí, el Riu Sud, el Riu Nord i el Centre) apareixen igualment molt per sobre de la densitat mitjana, que és de 167,6 immobles per hectàrea de sòl urbà, amb un increment lleuger respecte de l'any 2007. Els barris més perifèrics, com ara Can Franquesa, les Oliveres, la Guinardera, la Riera Alta, els Safaretjos i el Singuerlín estan molt per sota de la mitjana del municipi abans esmentada. Aquest fet és degut a la diferent tipologia d'habitatge, ja que són barris que estan formats en bona part per edificacions aïllades, per habitatges d'autoconstrucció, i també actualment per algunes cases adossades.

Pel que fa a la tipologia dels immobles, l'habitatge és l'ús predominant a Santa Coloma de Gramenet amb un 73,1 % del total. Els altres usos són poc representatius i remarquen el caràcter residencial del municipi; només cal veure que el següent ús amb una major presència en els immobles és el de magatzem i aparcament, amb un 12,1 %, un ús que, òbviament, està molt relacionat amb l'habitatge, i que, molt lleugerament, es va incrementant d'any en any.

Una altra dada interessant és la relació de persones per habitatge, que pel conjunt de la ciutat es situa en 2,59. Les variacions per barris són escasses. Els barris de la Riera Alta i el Fondo se situen en les tres persones per habitatge, seguits per les Oliveres, Santa Rosa, Can Mariner, Can Franquesa i el Raval. En canvi, a la part central del municipi, als barris del Centre i el Riu Nord —que té la densitat més baixa (2,15)—, el Cementiri Vell i el Riu Sud, el nombre de persones per habitatge es troba per sota de la mitjana. Finalment, també estan per sota de la mitjana municipal en aquest indicador els barris de la Guinardera i Singuerlín.

Aquestes lleugeres diferències entre barris són difícils d'explicar, ja que hi ha diversos factors que hi influeixen: si, d'una banda, la tipologia d'habitatges predominant en cada barri condiciona el predomini de superfícies més o menys grans, la realitat demogràfica canviant en aquests darrers anys està incidint de forma desigual sobre les tendències d'ocupació dels habitatges de la ciutat.

Pel que fa al valor cadastral dels immobles, aquest s'ha agrupat per rangs de valors, per tal d'analitzar quines grans tendències s'observen. Com que l'habitatge és l'ús predominant, s'hi ha posat especial atenció, sobretot per contrastar diferències entre barris i districtes. Pràcticament la meitat dels habitatges de Santa Coloma (58,6 %) s'ubiquen dins la franja dels 18.000 i els 36.000 euros. Per sota d'aquesta franja es concentra un 26,7 % dels habitatges, mentre que per damunt dels 36.000 euros hi ha un 24,7 % del parc immobiliari. Cal indicar que les xifres reflecteixen a més un increment generalitzat de l'habitatge respecte l'any 2007.

Centrant-nos en els habitatges, cal esmentar que el seu valor cadastral mitjà per al 2009 és de 33.339 euros. El valor mitjà dels habitatges per barris oscil·la entre els de Les Oliveres, Can Franquesa, el Raval i Santa Rosa (que es mouen entre els 23.000 i 29.000 euros), i els del Cementiri Vell, el Riu Nord, la Riera Alta i el Centre, en la franja més cara (de 35.000 a 40.000 euros). Les dades també indiquen que l'increment del valor cadastral mitjà respecte l'any 2007 és generalitzable a tots els barris.

2.3. Parc de vehicles

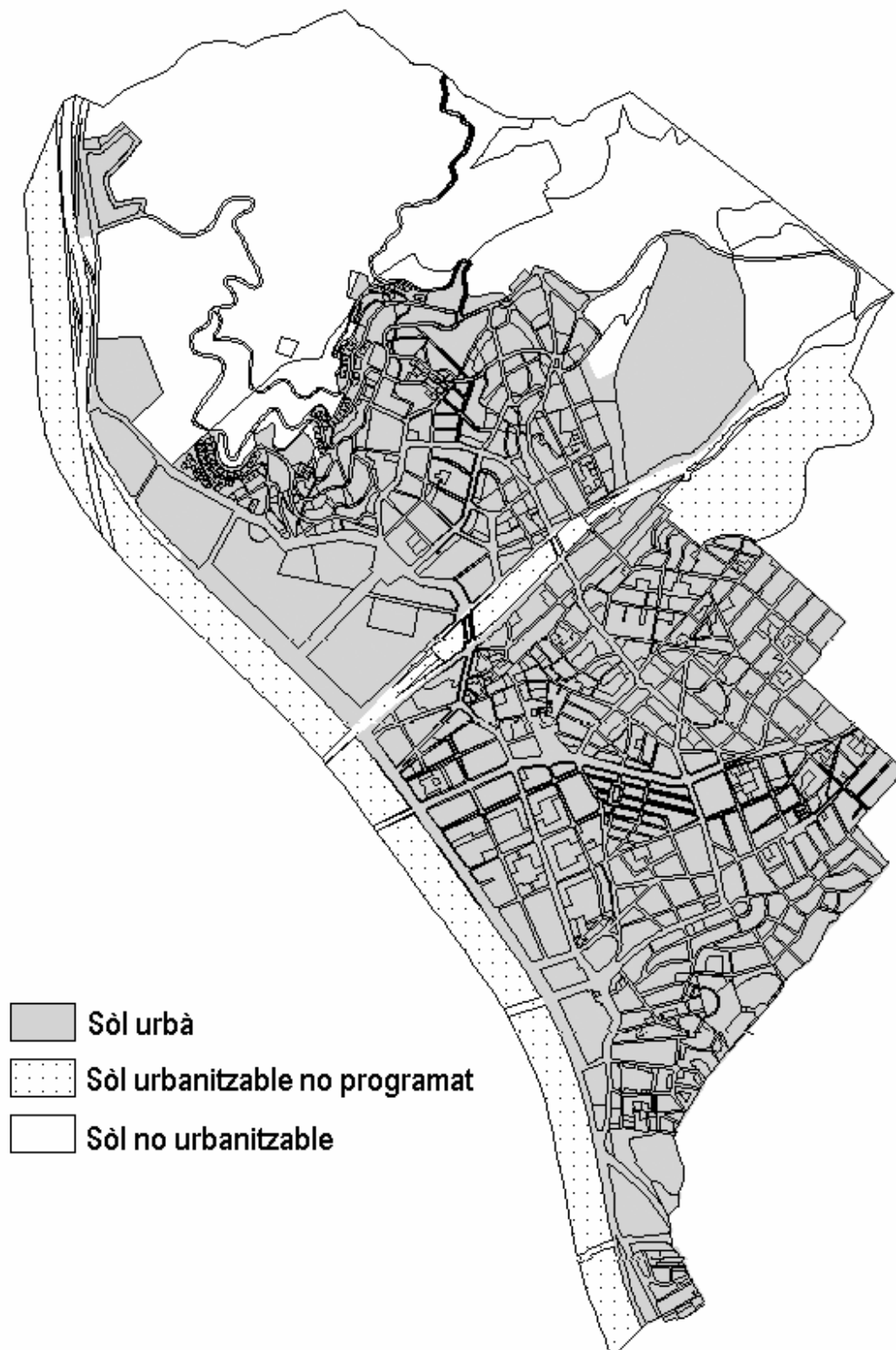
L'últim aspecte analitzat en aquest apartat fa referència al parc de vehicles de Santa Coloma de Gramenet, analitzat a partir de l'Impost Municipal de Circulació.

Les dades ens indiquen que el parc de vehicles de la ciutat sembla estancar-se en relació a les últimes dades disponibles, en tant que l'any 2009 es trobaven censats a la ciutat 58.708 vehicles, enfront els 58.873 de l'any 2007.

Pel que fa a la composició del parc, gairebé tres quartes parts (el 71,1 %) corresponen a la categoria de turismes, seguits, a molta distància, pels ciclomotors i les motocicletes, que sumats representen un 17,4 % del total, i pels furgons comercials (7,2 %). A més, cal indicar que aquesta distribució és força homogènia en tota la ciutat, ja que no s'observen diferències ressenyables en la composició del parc de vehicles segons el districte o el barri de residència.

2. URBANISME ► 2.1. Usos del sòl

2.G.1. Classificació del sòl a Santa Coloma de Gramenet



Font: Elaboració pròpia a partir de la classificació vigent del sòl al municipi, de 1998.

2.T.1. Classificació del sòl. Ciutat

Classificació	superfície (m ²)	%
Sòl urbà	4.058.872,42	57,53 %
Sòl no urbanitzable	1.992.490,55	28,24 %
Sòl urbanitzable no programat	1.003.875,31	14,23 %
Total	7.055.238,27	100 %

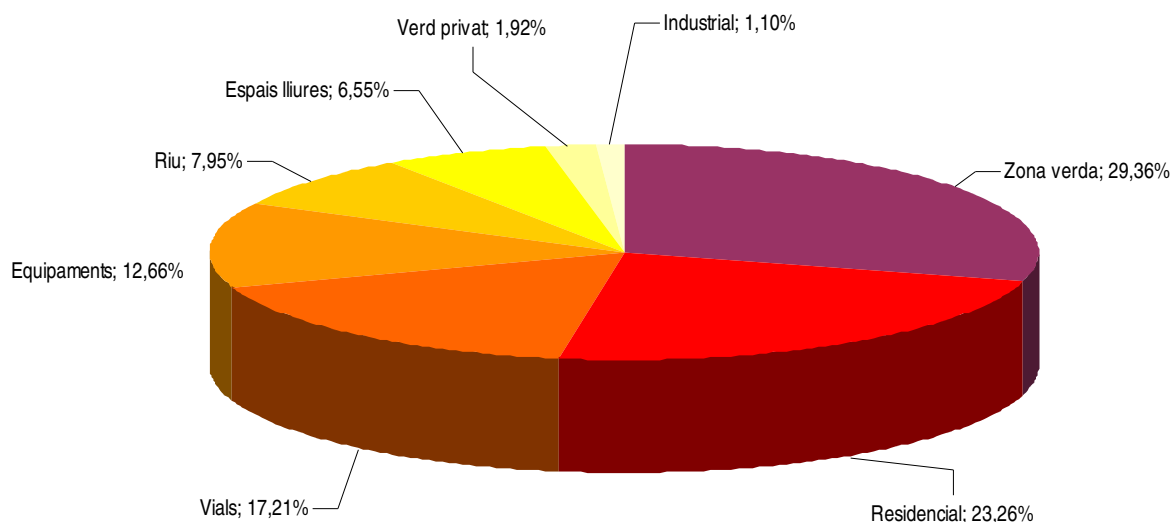
Font: Base cartogràfica digital del municipi (dades referents a l'any 1995).

2.T.2. Qualificació del sòl. Ciutat

Qualificació	superfície (m ²)	superfície (km ²)	%
Zona verda	2.071.703,66	2,07	29,36 %
Residencial	1.641.001,74	1,64	23,26 %
Vials	1.213.854,00	1,21	17,21 %
Equipaments	893.141,39	0,89	12,66 %
Riu	560.607,09	0,56	7,95 %
Espais lliures	462.336,79	0,46	6,55 %
Verd privat	135.771,69	0,14	1,92 %
Industrial	77.260,07	0,08	1,10 %
Total	7.055.237,99	7,06	100 %

Font: Base cartogràfica digital del municipi (dades referents a l'any 1995).

2.G.2. Qualificació del sòl. Ciutat



Font: Base cartogràfica digital del municipi (dades referents a l'any 1995).

2. URBANISME ► 2.1. Usos del sòl

2.T.3. Qualificació del sòl (valors absoluts en m²). Barris

Barri	Zona verda	Residencial	Vials	Equipaments	Riu	Espais lliures	Verd privat	Industrial	Total
Can Franquesa	842.174,3	17.492,2	40.204,1	3.545,9	-	101.812,3	-	-	1.005.228,9
Can Mariner	-	68.282,8	24.938,9	2.120,0	-	-	-	-	95.341,8
El Cementiri Vell	9.036,3	41.429,2	12.764,7	4.319,5	-	-	649,8	-	68.199,4
El Centre	23.399,6	261.494,9	129.428,3	27.580,2	-	-	557,9	-	442.461,0
El Fondo	27.173,2	184.755,3	53.847,6	11.702,6	-	-	-	-	277.478,8
El Llatí	2.704,9	131.545,2	35.277,8	9.606,8	-	-	215,2	-	179.349,8
El Raval	102.223,7	103.586,0	89.317,4	56.633,0	103.728,0	-	2.184,6	-	457.672,8
El Riu Nord	24.125,3	100.970,2	77.015,1	22.936,4	37.744,9	-	-	-	262.791,9
El Riu Sud	25.660,8	136.184,6	97.523,6	47.091,7	95.215,3	-	-	-	401.676,0
El Singuerlín	131.292,1	258.147,8	272.325,0	540.418,0	21.460,8	303.996,2	131.361,4	-	1.659.001,3
Els Safarejots	15.650,4	24.007,9	20.274,3	686,3	38.909,0	-	802,7	-	100.330,6
La Guinardera	30.037,4	79.329,9	38.650,4	6.857,8	-	-	-	-	154.875,5
La Riera Alta	228.935,1	57.583,0	42.614,5	26.932,0	-	-	-	-	356.064,6
Les Oliveres	604.753,1	27.206,8	223.139,6	114.390,6	263.518,7	56.528,2	-	77.260,1	1.366.797,0
Santa Rosa	4.523,9	149.176,7	56.444,9	18.021,0	-	-	-	-	228.166,5
Total	2.071.690,0	1.641.192,5	1.213.766,2	892.842,0	560.576,7	462.336,8	135.771,7	77.260,1	7.055.436,0

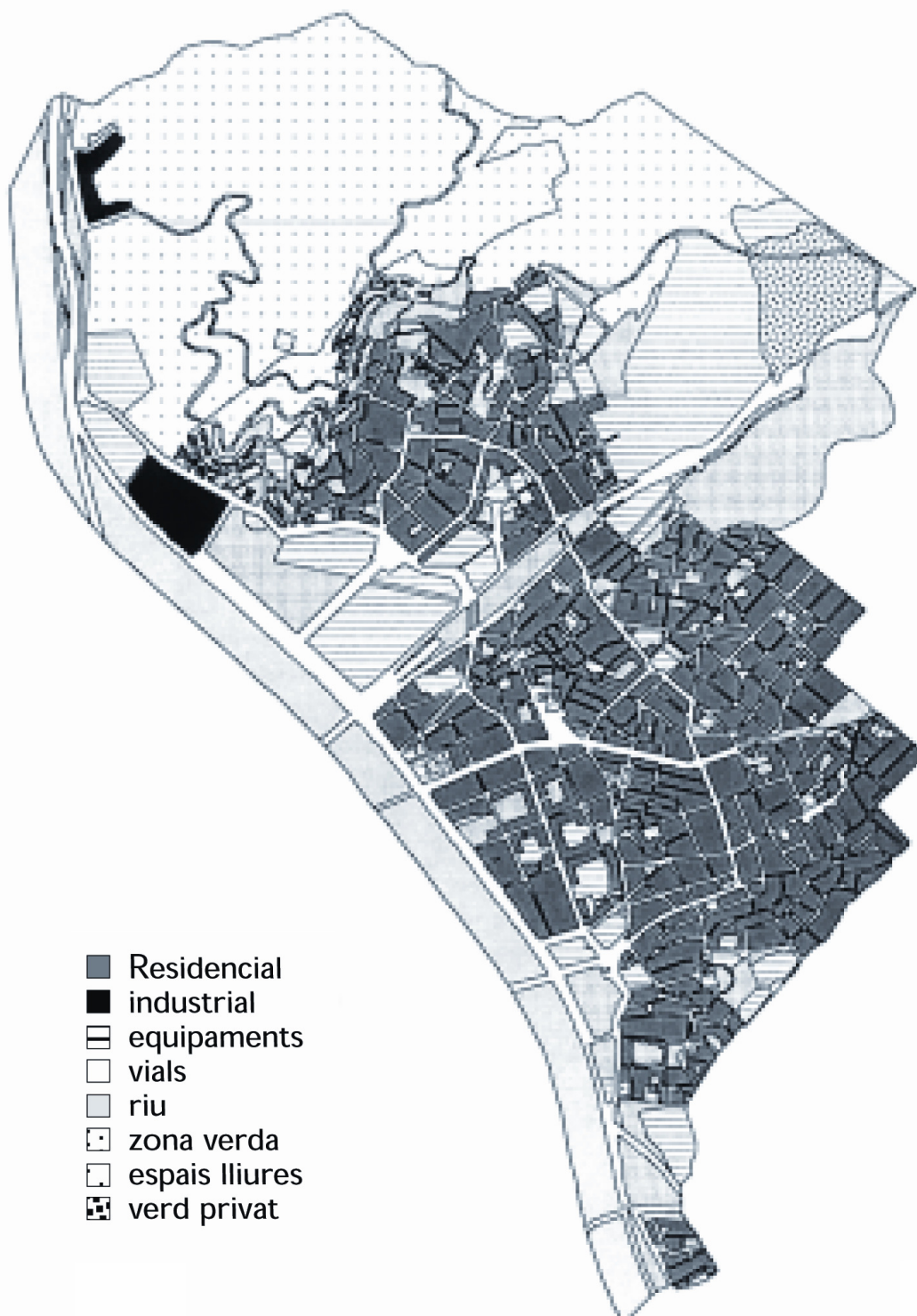
Font: Base cartogràfica digital del municipi (dades referents a l'any 1995).

2.T.4. Qualificació del sòl (percentatges). Barris

Barri	Zona verda	Residencial	Vials	Equipaments	Riu	Espais lliures	Verd privat	Industrial	Total
Can Franquesa	83,78 %	1,74 %	4,00 %	0,35 %	-	10,13 %	-	-	100 %
Can Mariner	-	71,62 %	26,16 %	2,22 %	-	-	-	-	100 %
El Cementiri Vell	13,25 %	60,75 %	18,72 %	6,33 %	-	-	0,95 %	-	100 %
El Centre	5,29 %	59,10 %	29,25 %	6,23 %	-	-	0,13 %	-	100 %
El Fondo	9,79 %	66,58 %	19,41 %	4,22 %	-	-	-	-	100 %
El Llatí	1,51 %	73,35 %	19,67 %	5,36 %	-	-	0,12 %	-	100 %
El Raval	22,34 %	22,63 %	19,52 %	12,37 %	22,66 %	-	0,48 %	-	100 %
El Riu Nord	9,18 %	38,42 %	29,31 %	8,73 %	14,36 %	-	-	-	100 %
El Riu Sud	6,39 %	33,90 %	24,28 %	11,72 %	23,70 %	-	-	-	100 %
El Singuerlín	7,91 %	15,56 %	16,41 %	32,57 %	1,29 %	18,32 %	7,92 %	-	100 %
Els Safarejots	15,60 %	23,93 %	20,21 %	0,68 %	38,78 %	-	0,80 %	-	100 %
La Guinardera	19,39 %	51,22 %	24,96 %	4,43 %	-	-	-	-	100 %
La Riera Alta	64,30 %	16,17 %	11,97 %	7,56 %	-	-	-	-	100 %
Les Oliveres	44,25 %	1,99 %	16,33 %	8,37 %	19,28 %	4,14 %	-	5,65 %	100 %
Santa Rosa	1,98 %	65,38 %	24,74 %	7,90 %	-	-	-	-	100 %
Total	29,36 %	23,26 %	17,20 %	12,65 %	7,95 %	6,55 %	1,92 %	1,10 %	100 %

Font: Base cartogràfica digital del municipi (dades referents a l'any 1995).

2.G.3. Classificació del sòl a Santa Coloma de Gramenet



Font: Base cartogràfica digital del municipi (dades referents a l'any 1995).

2. URBANISME ► 2.2. Immobles. Nombre, ús i valor cadastral

2.T.5. Immobles. Districtes

Districtes	Immobles	%	Superfície sòl urbà (ha.)	Immobles/ha.
I	13.294	20,3%	54	246,2
II	7.486	11,4%	38	197,0
III	10.656	16,3%	155	68,7
IV	13.255	20,2%	52	254,9
V	12.495	19,1%	65	192,2
VI	8.281	12,6%	29	285,6
Sense dades	68	0,1%	-	-
Total	65.535	100%	391	167,6

Nota: En el nombre total d'immobles s'inclouen els locals exempts: escoles, edificis municipals, etc.

Font: Impost de Béns Immobles, 2009 i base cartogràfica digital del municipi

2.T.6. Immobles. Barris

Districtes	Immobles	%	Superfície sòl urbà (ha.)	Immobles/ha.
Can Franquesa	571	0,87%	11	51,9
Can Mariner	3.796	5,79%	10	379,6
El Cementiri Vell	735	1,12%	9	81,7
El Centre	10.286	15,70%	44	233,8
El Fondo	8.281	12,64%	29	285,6
El Llatí	4.783	7,30%	18	265,7
El Raval	4.303	6,57%	34	126,6
El Riu Nord	5.292	8,08%	19	278,5
El Riu Sud	7.966	12,16%	33	241,4
El Singuerlín	7.558	11,53%	90	84,0
Els Safarejos	633	0,97%	8	79,1
La Guinardera	973	1,48%	16	60,8
La Riera Alta	847	1,29%	12	70,6
Les Oliveres	1.553	2,37%	38	40,9
Santa Rosa	7.890	12,04%	23	343,0
Sense dades	68	0,10%	-	-
Total	65.535	100%	391	167,6

Nota: En el nombre total d'immobles s'inclouen els locals exempts: escoles, edificis municipals, etc.

Font: Impost de Béns Immobles, 2009 i base cartogràfica digital del municipi

2. URBANISME ► 2.2. Immobles. Nombre, ús i valor cadastral

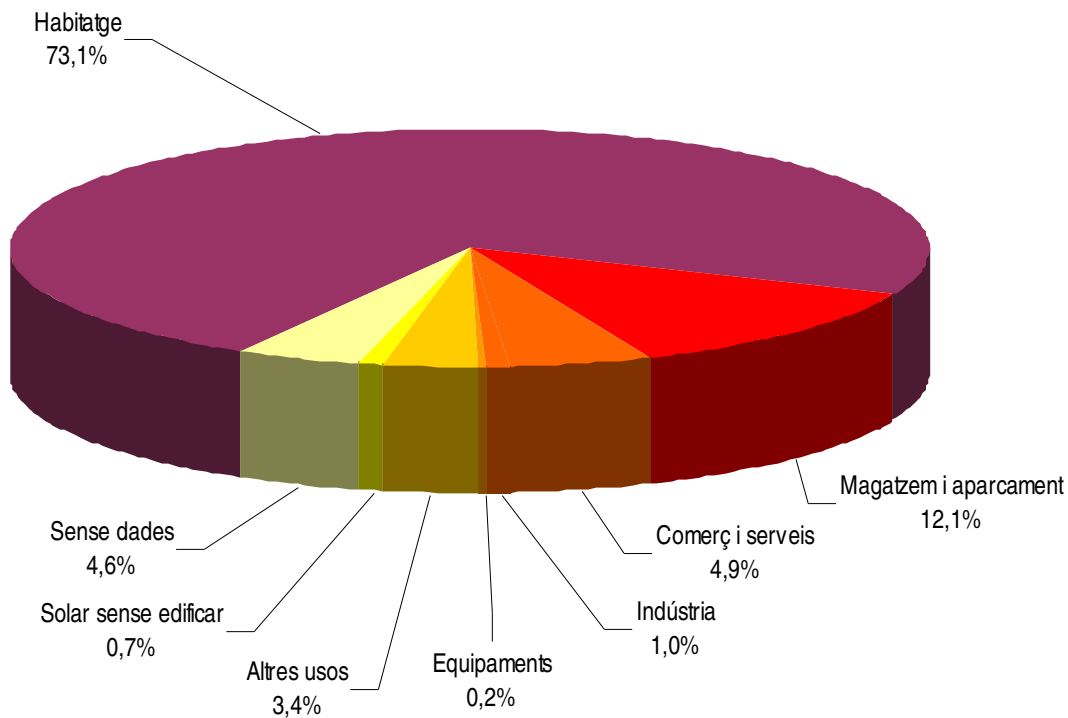
2.T.7. Usos dels immobles (grans grup d'ús). Ciutat

Ús	Immobles	%
Habitatge	47.874	73,1%
Magatzem i aparcament	7.960	12,1%
Comerç i serveis	3.241	4,9%
Indústria	627	1,0%
Equipaments	159	0,2%
Altres usos	2.239	3,4%
Solar sense edificar	452	0,7%
Sense dades	2.983	4,6%
Total	65.535	100%

Nota: En el nombre total d'immobles s'inclouen els locals exempts: escoles, edificis municipals, etc.

Font: Impost de Béns Immobles, 2009.

2.G.4. Usos dels immobles (grans grup d'ús). Ciutat



Font: Impost de Béns Immobles, 2009.

2. URBANISME ► 2.2. Immobles. Nombre, ús i valor cadastral

2.T.8. Usos dels immobles (detall). Ciutat

Ús	Immobles	%
Habitatge	47.874	73,05%
Magatzem i aparcament	7.960	12,15%
Comerç	2.869	4,38%
Indústria	627	0,96%
Hostaleria	213	0,33%
Oficina	159	0,24%
Ensenyament	105	0,16%
Esportiu	23	0,04%
Religiós	17	0,03%
Espectacles	5	0,01%
Públic	9	0,01%
Solar sense edificar	452	0,69%
Altres usos	2.239	3,42%
Sense dades	2.983	4,55%
Total	65.535	100%

Nota: En el nombre total d'immobles s'inclouen els locals exempts: escoles, edificis municipals, etc.

Font: Impost de Béns Immobles, 2009.

2. URBANISME ► 2.2. Immobles. Nombre, ús i valor cadastral

2.T.9. Usos dels immobles (detall). Districtes

Ús	I		II		III		IV	
	Absoluts	%	Absoluts	%	Absoluts	%	Absoluts	%
Habitatge	9.463	71,18%	6.007	80,24%	7.639	71,69%	9.928	74,90%
Magatzem i aparcament	1.599	12,03%	587	7,84%	1.356	12,73%	1.581	11,93%
Comerç	707	5,32%	335	4,48%	361	3,39%	533	4,02%
Indústria	282	2,12%	67	0,90%	41	0,38%	83	0,63%
Hostaleria	38	0,29%	34	0,45%	25	0,23%	43	0,32%
Oficina	53	0,40%	8	0,11%	16	0,15%	44	0,33%
Ensenyament	27	0,20%	11	0,15%	18	0,17%	8	0,06%
Esportiu	8	0,06%	3	0,04%	5	0,05%	-	-
Religiós	5	0,04%	-	-	4	0,04%	2	0,02%
Espectacles	3	0,02%	-	-	-	-	1	0,01%
Públic	1	0,01%	-	-	-	-	3	0,02%
Solar sense edificar	7	0,05%	66	0,88%	215	2,02%	15	0,11%
Altres usos	389	2,93%	215	2,87%	496	4,65%	531	4,01%
Sense dades	712	5,36%	153	2,04%	480	4,50%	483	3,64%
Total	13.294	100%	7.486	100%	10.656	100%	13.255	100%

Ús	V		VI		Sense dades		Total	
	Absoluts	%	Absoluts	%	Absoluts	%	Absoluts	%
Habitatge	8.767	70,16%	6.059	73,17%	11	16,18%	47.874	73,05%
Magatzem i aparcament	1.663	13,31%	1.170	14,13%	4	5,88%	7.960	12,15%
Comerç	468	3,75%	463	5,59%	2	2,94%	2.869	4,38%
Indústria	79	0,63%	56	0,68%	19	27,94%	627	0,96%
Hostaleria	46	0,37%	27	0,33%	-	-	213	0,33%
Oficina	20	0,16%	18	0,22%	-	-	159	0,24%
Ensenyament	20	0,16%	16	0,19%	5	7,35%	105	0,16%
Esportiu	4	0,03%	3	0,04%	-	-	23	0,04%
Religiós	3	0,02%	2	0,02%	1	1,47%	17	0,03%
Espectacles	-	-	1	0,01%	-	-	5	0,01%
Públic	2	0,02%	1	0,01%	2	2,94%	9	0,01%
Solar sense edificar	62	0,50%	68	0,82%	19	27,94%	452	0,69%
Altres usos	494	3,95%	109	1,32%	5	7,35%	2.239	3,42%
Sense dades	867	6,94%	288	3,48%	-	-	2.983	4,55%
Total	12.495	100%	8.281	100%	68	100%	65.535	100%

Nota: En el nombre total d'immobles s'inclouen els locals exempts: escoles, edificis municipals, etc.

Font: Impost de Béns Immobles, 2009.

2. URBANISME ► 2.2. Immobles. Nombre, ús i valor cadastral

2.T.10. Usos dels immobles (detall). Barris

Ús	Can Franquesa		Can Mariner		El Cementiri Vell		El Centre	
	Absoluts	%	Absoluts	%	Absoluts	%	Absoluts	%
Habitatge	497	87,04%	2.920	76,92%	583	79,32%	7.322	71,18%
Magatzem i aparcament	26	4,55%	443	11,67%	59	8,03%	1.076	10,46%
Comerç	12	2,10%	198	5,22%	27	3,67%	536	5,21%
Indústria	-	-	25	0,66%	5	0,68%	269	2,62%
Hostaleria	2	0,35%	10	0,26%	4	0,54%	31	0,30%
Oficina	1	0,18%	14	0,37%	1	0,14%	41	0,40%
Ensenyament	-	-	9	0,24%	-	-	21	0,20%
Esportiu	-	-	2	0,05%	-	-	6	0,06%
Religiós	-	-	4	0,11%	-	-	1	0,01%
Espectacles	-	-	-	-	-	-	3	0,03%
Públic	-	-	-	-	-	-	1	0,01%
Solar sense edificar	32	5,60%	-	-	18	2,45%	9	0,09%
Altres usos	-	-	41	1,08%	35	4,76%	372	3,62%
Sense dades	1	0,18%	130	3,42%	3	0,41%	598	5,81%
Total	571	100%	3.796	100%	735	100%	10.286	100%

Ús	El Fondo		El Llatí		El Raval		El Riu Nord	
	Absoluts	%	Absoluts	%	Absoluts	%	Absoluts	%
Habitatge	6.059	73,17%	3.816	79,78%	3.080	71,58%	3.774	71,32%
Magatzem i aparcament	1.170	14,13%	379	7,92%	690	16,04%	886	16,74%
Comerç	463	5,59%	236	4,93%	126	2,93%	163	3,08%
Indústria	56	0,68%	45	0,94%	24	0,56%	32	0,60%
Hostaleria	27	0,33%	25	0,52%	10	0,23%	16	0,30%
Oficina	18	0,22%	4	0,08%	6	0,14%	17	0,32%
Ensenyament	16	0,19%	7	0,15%	8	0,19%	5	0,09%
Esportiu	3	0,04%	3	0,06%	2	0,05%	-	-
Religiós	2	0,02%	-	-	2	0,05%	1	0,02%
Espectacles	1	0,01%	-	-	-	-	1	0,02%
Públic	1	0,01%	-	-	2	0,05%	3	0,06%
Solar sense edificar	68	0,82%	24	0,50%	41	0,95%	8	0,15%
Altres usos	109	1,32%	153	3,20%	142	3,30%	211	3,99%
Sense dades	288	3,48%	91	1,90%	170	3,95%	175	3,31%
Total	8.281	100%	4.783	100%	4.303	100%	5.292	100%

(Continua a la pàgina següent)

2. URBANISME ► 2.2. Immobles. Nombre, ús i valor cadastral

(Ve de la pàgina anterior)

Ús	El Riu Sud		El Singuerlín		Els Safaretjos		La Guinardera	
	Absoluts	%	Absoluts	%	Absoluts	%	Absoluts	%
Habitatge	6.154	77,25%	5.179	68,52%	459	72,51%	793	81,50%
Magatzem i aparcament	695	8,72%	986	13,05%	121	19,12%	81	8,32%
Comerç	370	4,64%	271	3,59%	17	2,69%	22	2,26%
Indústria	51	0,64%	26	0,34%	14	2,21%	-	-
Hostaleria	27	0,34%	20	0,26%	2	0,32%	-	-
Oficina	27	0,34%	14	0,19%	3	0,47%	-	-
Ensenyament	5	0,06%	15	0,20%	-	-	2	0,21%
Esportiu	1	0,01%	3	0,04%	-	-	1	0,10%
Religiós	1	0,01%	4	0,05%	-	-	-	-
Espectacles	-	-	-	-	-	-	-	-
Públic	-	-	-	-	-	-	-	-
Solar sense edificar	7	0,09%	111	1,47%	11	1,74%	30	3,08%
Altres usos	320	4,02%	472	6,25%	1	0,16%	23	2,36%
Sense dades	308	3,87%	457	6,05%	5	0,79%	21	2,16%
Total	7.966	100%	7.558	100%	633	100%	973	100%

Ús	La Riera Alta		Les Oliveres		Santa Rosa		Sense dades	
	Absoluts	%	Absoluts	%	Absoluts	%	Absoluts	%
Habitatge	650	76,74%	1.170	75,34%	5.407	68,53%	11	16,18%
Magatzem i aparcament	106	12,51%	263	16,93%	975	12,36%	4	5,88%
Comerç	17	2,01%	56	3,61%	353	4,47%	2	2,94%
Indústria	5	0,59%	15	0,97%	41	0,52%	19	27,94%
Hostaleria	1	0,12%	3	0,19%	35	0,44%	-	-
Oficina	-	-	1	0,06%	12	0,15%	-	-
Ensenyament	-	-	1	0,06%	11	0,14%	5	7,35%
Esportiu	-	-	1	0,06%	1	0,01%	-	-
Religiós	-	-	-	-	1	0,01%	1	1,47%
Espectacles	-	-	-	-	-	-	-	-
Públic	-	-	-	-	-	-	2	2,94%
Solar sense edificar	23	2,72%	41	2,64%	10	0,13%	19	27,94%
Altres usos	2	0,24%	1	0,06%	352	4,46%	5	7,35%
Sense dades	43	5,08%	1	0,06%	692	8,77%	-	-
Total	847	100%	1.553	100%	7.890	100%	68	100%

Nota: En el nombre total d'immobles s'inclouen els locals exempts: escoles, edificis municipals, etc.

Font: Impost de Béns Immobles, 2009.

2. URBANISME ► 2.2. Immobles. Nombre, ús i valor cadastral

2.T.11. Habitants per habitatge. Districtes

Districtes	Nº habitatges	%	Habitants	Nº Habitants/Habitatge
I	9.463	19,8%	22.936	2,42
II	6.007	12,5%	15.998	2,66
III	7.639	16,0%	19.638	2,57
IV	9.928	20,7%	22.788	2,30
V	8.767	18,3%	24.610	2,81
VI	6.059	12,7%	18.051	2,98
Sense dades	11	0,0%	-	-
Total	47.874	100,0%	124.021	2,59

Font: Impost de Béns Immobles, 2009.

2.T.12. Habitants per habitatge. Barris

Barris	Nº habitatges	%	Habitants	Nº Habitants/Habitatge
Can Franquesa	497	1,0%	1.374	2,76
Can Mariner	2.920	6,1%	8.333	2,85
El Cementiri Vell	583	1,2%	1.384	2,37
El Centre	7.322	15,3%	16.705	2,28
El Fondo	6.059	12,7%	18.046	2,98
El Llatí	3.816	8,0%	10.226	2,68
El Raval	3.080	6,4%	8.563	2,78
El Riu Nord	3.774	7,9%	8.109	2,15
El Riu Sud	6.154	12,9%	14.685	2,39
El Singuerlín	5.179	10,8%	12.766	2,46
Els Safaretjos	459	1,0%	1.183	2,58
La Guinardera	793	1,7%	1.979	2,50
La Riera Alta	650	1,4%	1.924	2,96
Les Oliveres	1.170	2,4%	3.335	2,85
Santa Rosa	5.407	11,3%	15.343	2,84
Sense dades	11	0,0%	66	-
Total	47.874	100,0%	124.021	2,59

Font: Impost de Béns Immobles, 2009.

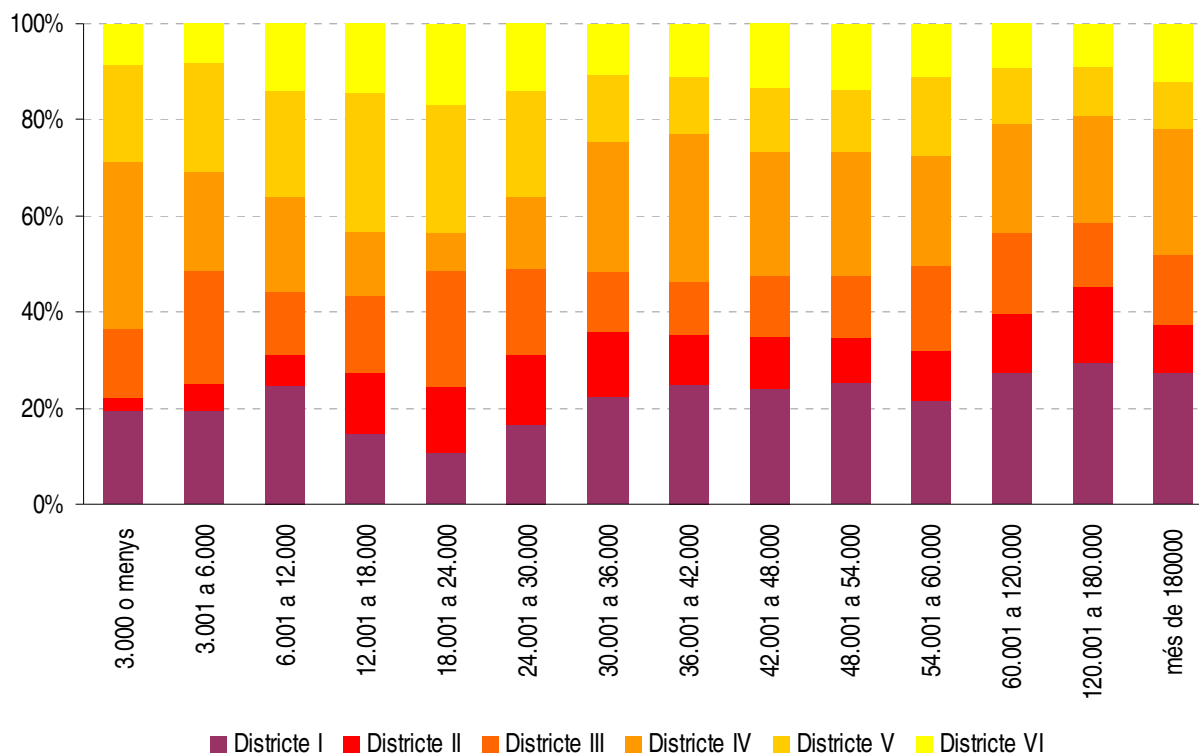
2. URBANISME ► 2.2. Immobles. Nombre, ús i valor cadastral

2.T.13. Nombre d'immobles segons valor cadastral. Districtes

Valor (euros)	I	II	III	IV	V	VI	Sense dades	Total	%
≤ 3.000	142	21	106	252	148	64	2	735	1,1%
3.001 a 6.000	953	259	1.142	1.004	1.093	405	1	4.857	7,4%
6.001 a 12.000	2.321	592	1.245	1.853	2.048	1.317	2	9.378	14,3%
12.001 a 18.000	376	317	410	342	726	369	4	2.544	3,9%
18.001 a 24.000	790	1.036	1.846	581	2.029	1.253	1	7.536	11,5%
24.001 a 30.000	2.172	1.986	2.369	2.016	2.907	1.891	4	13.345	20,4%
30.001 a 36.000	2.433	1.513	1.364	2.937	1.555	1.164		10.966	16,7%
36.001 a 42.000	1.350	539	585	1.668	635	591	3	5.371	8,2%
42.001 a 48.000	674	309	354	719	376	373		2.805	4,3%
48.001 a 54.000	470	169	237	477	236	255	2	1.846	2,8%
54.001 a 60.000	245	119	201	260	188	126		1.139	1,7%
60.001 a 120.000	1.023	471	625	854	430	347	11	3.761	5,7%
120.001 a 180.000	182	96	83	137	65	54	7	624	1,0%
>180.000	163	59	89	155	59	72	31	628	1,0%
Total	13.294	7.486	10.656	13.255	12.495	8.281	68	65.535	100%

Font: Impost de Béns Immobles, 2009.

2.G.5. Nombre d'immobles segons valor cadastral. Districtes



Font: Impost de Béns Immobles, 2009.

2. URBANISME ► 2.2. Immobles. Nombre, ús i valor cadastral

2.T.14. Nombre d'immobles segons valor cadastral. Barris

Valor (euros)	Can Franquesa	Can Mariner	EI Cementiri Vell	EI Centre	EI Fondo	EI Llatí	EI Raval	EI Riu Nord	EI Riu Sud
≤ 3.000	4	21	3	78	64	5	39	205	47
3.001 a 6.000	6	197	2	772	405	210	539	533	471
6.001 a 12.000	7	426	98	1.860	1.317	381	614	994	859
12.001 a 18.000	24	89	19	326	369	197	264	101	241
18.001 a 24.000	172	357	38	519	1.253	777	926	144	437
24.001 a 30.000	326	999	147	1.454	1.891	1.344	879	590	1.426
30.001 a 36.000	3	915	166	1.639	1.164	973	376	806	2.131
36.001 a 42.000	3	359	86	1.093	591	276	217	612	1.056
42.001 a 48.000	1	120	39	608	373	172	154	301	418
48.001 a 54.000	3	64	22	449	255	83	62	226	251
54.001 a 60.000	2	44	17	220	126	59	69	151	109
60.001 a 120.000	13	145	71	950	347	248	130	485	369
120.001 a 180.000	6	35	17	165	54	34	13	68	69
>180.000	1	25	10	153	72	24	21	76	82
Total	571	3.796	735	10.286	8.281	4.783	4.303	5.292	7.966

Valor (euros)	EI Singuerlín	Els Safaretjos	La Guinardera	La Riera Alta	Les Oliveres	Santa Rosa	Sense dades	Total	%
≤ 3.000	94	11	1	11	6	144	2	735	1,1%
3.001 a 6.000	858	31	99	15	179	539	1	4.857	7,4%
6.001 a 12.000	1.132	99	59	86	47	1.397	2	9.378	14,3%
12.001 a 18.000	226	72	27	42	133	410	4	2.544	3,9%
18.001 a 24.000	739	49	238	111	697	1.078	1	7.536	11,5%
24.001 a 30.000	1.460	113	219	199	364	1.930	4	13.345	20,4%
30.001 a 36.000	1.223	90	101	165	37	1.177		10.966	16,7%
36.001 a 42.000	514	49	47	46	21	398	3	5.371	8,2%
42.001 a 48.000	321	38	16	29	16	199		2.805	4,3%
48.001 a 54.000	200	18	24	16	10	161	2	1.846	2,8%
54.001 a 60.000	166	15	25	21	8	107		1.139	1,7%
60.001 a 120.000	496	32	94	75	22	273	11	3.761	5,7%
120.001 a 180.000	62	8	11	23	4	48	7	624	1,0%
>180.000	67	8	12	8	9	29	31	628	1,0%
Total	7.558	633	973	847	1.553	7.890	68	65.535	100%

Font: Impost de Béns Immobles, 2009.

2. URBANISME ► 2.2. Immobles. Nombre, ús i valor cadastral

2.T.15. Valor cadastral mitjà dels immobles per grans grups d'ús (euros). Districtes

Ús	I	II	III	IV	V
Habitatge	36.390,69	33.985,73	32.495,50	35.741,74	29.366,41
Magatzem i aparcament	20.186,66	28.209,97	14.456,26	19.993,02	14.101,06
Comerç	69.371,67	45.646,50	64.388,10	82.011,97	42.943,05
Indústria	25.580,86	88.019,64	229.599,57	114.066,99	49.132,61
Hostaleria	56.866,05	43.662,38	50.928,62	58.809,25	36.037,86
Oficina	162.054,26	51.423,26	52.163,37	80.715,80	62.878,79
Ensenyament	266.610,35	355.637,03	1.315.481,86	633.043,99	559.098,00
Esportiu	122.359,29	124.126,54	731.962,73	-	919.144,70
Religiós	201.947,12	-	132.524,01	129.767,79	516.975,85
Espectacles	198.703,01	-	-	1.173.565,24	-
Públic	996.998,04	-	-	1.517.310,48	922.919,88
Solars sense edificar	32.011,77	36.853,35	44.797,00	64.041,41	38.335,91
Altres usos	14.919,17	21.913,92	29.194,39	17.592,58	52.429,39
Sense dades	24.876,25	32.236,96	22.380,53	19.982,52	11.579,55
Total	35.969,06	34.752,44	34.283,44	35.965,02	29.161,36

Ús	VI	Sense dades	Valor total per usos	Total d'usos	Valor mitjà del municipi
Habitatge	30.672,75	107.867,68	1.596.082.542,15	47.874	33.339,24
Magatzem i aparcament	15.398,94	426.067,47	143.220.470,91	7.960	17.992,52
Comerç	55.229,44	339.577,64	177.641.570,64	2.869	61.917,59
Indústria	54.583,55	276.568,43	44.185.215,39	627	70.470,84
Hostaleria	52.558,39	-	10.524.262,40	213	49.409,68
Oficina	105.865,10	-	16.549.518,55	159	104.085,02
Ensenyament	645.706,24	1.415.991,40	68.446.728,97	105	651.873,61
Esportiu	1.159.437,26	-	12.165.958,16	23	528.954,70
Religiós	398.486,06	2.785.438,67	6.932.705,57	17	407.806,21
Espectacles	22.873,24	-	1.792.547,50	5	358.509,50
Públic	62.952,24	171.949,53	7.801.620,53	9	866.846,73
Solars sense edificar	21.991,65	261.618,68	22.091.393,95	452	48.874,77
Altres usos	31.427,83	3.230.165,50	79.813.706,18	2.239	35.647,03
Sense dades	24.610,75	-	60.165.724,30	2.983	20.169,54
Total	31.701,11	590.524,22	2.247.413.965,20	65.535	34.293,34

Font: Impost de Béns Immobles, 2009.

2. URBANISME ► 2.2. Immobles. Nombre, ús i valor cadastral

2.T.16. Valor cadastral mitjà dels immobles per grans grups d'ús (euros). Barris

Ús	Can Franquesa	Can Mariner	El Cementiri Vell	El Centre	El Fondo	El Llatí
Habitatge	27.380,43	32.791,73	42.012,24	37.989,51	30.672,75	30.954,32
Magatzem i aparcament	20.867,02	15.056,48	23.001,31	25.645,11	15.398,94	27.631,03
Comerç	24.146,09	55.346,57	41.916,12	74.956,66	55.229,44	44.529,20
Indústria	-	85.619,32	460.337,85	21.327,31	54.583,55	61.298,92
Hostaleria	25.653,66	45.209,08	54.923,44	59.098,27	52.558,39	43.592,51
Oficina	16.074,34	280.070,99	20.003,89	116.288,37	105.865,10	39.233,36
Ensenyament	-	149.460,96	-	368.364,43	645.706,24	228.281,96
Esportiu	-	62.432,94	-	142.334,75	1.159.437,26	124.126,54
Religiós	-	219.569,01	-	131.459,57	398.486,06	-
Espectacles	-	-	-	198.703,01	22.873,24	-
Públic	-	-	-	996.998,04	62.952,24	-
Solars sense edificar	24.971,68	-	30.527,09	35.511,54	21.991,65	48.916,66
Altres usos	-	11.309,53	27.611,11	17.521,33	31.427,83	9.763,84
Sense dades	36.183,28	24.929,29	28.893,82	25.705,59	24.610,75	28.833,44
Total						

Ús	El Raval	El Riu Nord	El Riu Sud	El Singuerlín	Els Safaretjos	La Guinardera
Habitatge	28.042,15	37.213,35	34.839,26	34.222,27	33.072,90	36.565,68
Magatzem i aparcament	11.238,62	17.519,19	23.146,70	14.959,96	21.896,68	10.078,91
Comerç	36.673,48	114.790,30	67.571,79	66.119,64	55.767,82	26.811,74
Indústria	32.131,57	171.236,89	78.195,68	57.471,00	104.641,23	-
Hostaleria	39.466,65	64.557,36	55.402,97	55.984,83	34.957,02	-
Oficina	156.892,45	64.808,38	90.731,58	54.993,83	25.308,71	-
Ensenyament	496.997,06	578.622,31	1.402.484,59	1.452.166,72	-	931.537,48
Esportiu	1.181.072,14	-	1.187.118,36	1.134.996,26	-	17.093,34
Religiós	295.902,40	148.985,90	110.549,67	132.524,01	-	-
Espectacles	-	1.173.565,24	-	-	-	-
Públic	922.919,88	1.517.310,48	-	-	-	-
Solars sense edificar	37.047,96	97.731,54	25.538,42	45.673,73	13.766,92	73.087,14
Altres usos	8.607,60	29.303,47	9.870,70	28.116,63	21.245.464,05	51.179,94
Sense dades	9.657,60	32.920,17	12.631,58	21.498,04	19.319,52	41.050,07
Total	26.495,78	38.507,89	35.018,95	35.349,69	66.164,81	37.528,06

Ús	La Riera Alta	Les Oliveres	Santa Rosa	Sense dades	Valor total per usos	Total d'usos	Valor mitjà del municipi
Habitatge	39.994,48	24.266,08	29.942,69	107.867,68	1.596.082.542,15	47.874	33.339,24
Magatzem i aparcament	17.268,10	13.282,23	14.317,78	426.067,47	143.220.470,91	7.960	17.992,52
Comerç	34.725,50	79.394,13	43.907,75	339.577,64	177.641.570,64	2.869	61.917,59
Indústria	34.689,27	527.955,77	40.130,29	276.568,43	44.185.215,39	627	70.470,84
Hostaleria	20.054,56	34.070,52	34.996,96	-	10.524.262,40	213	49.409,68
Oficina	-	48.626,01	31.233,51	-	16.549.518,55	159	104.085,02
Ensenyament	-	33.097,69	254.228,40	1.415.991,40	68.446.728,97	105	651.873,61
Esportiu	-	237.731,52	127.316,16	-	12.165.958,16	23	528.954,70
Religiós	-	-	959.122,77	2.785.438,67	6.932.705,57	17	407.806,21
Espectacles	-	-	-	-	1.792.547,50	5	358.509,50
Públic	-	-	-	171.949,53	7.801.620,53	9	866.846,73
Solars sense edificar	26.708,18	38.265,55	70.642,40	261.618,68	22.091.393,95	452	48.874,77
Altres usos	204.008,63	32.227,89	11.640,71	3.230.165,50	79.813.706,18	2.239	35.647,03
Sense dades	30.717,95	19.814,07	11.995,78	-	60.165.724,30	2.983	20.169,54
Total	36.545,27	29.808,47	26.817,80	590.524,22	2.247.413.965,20	65.535	34.293,34

Font: Impost de Béns Immobles, 2009.

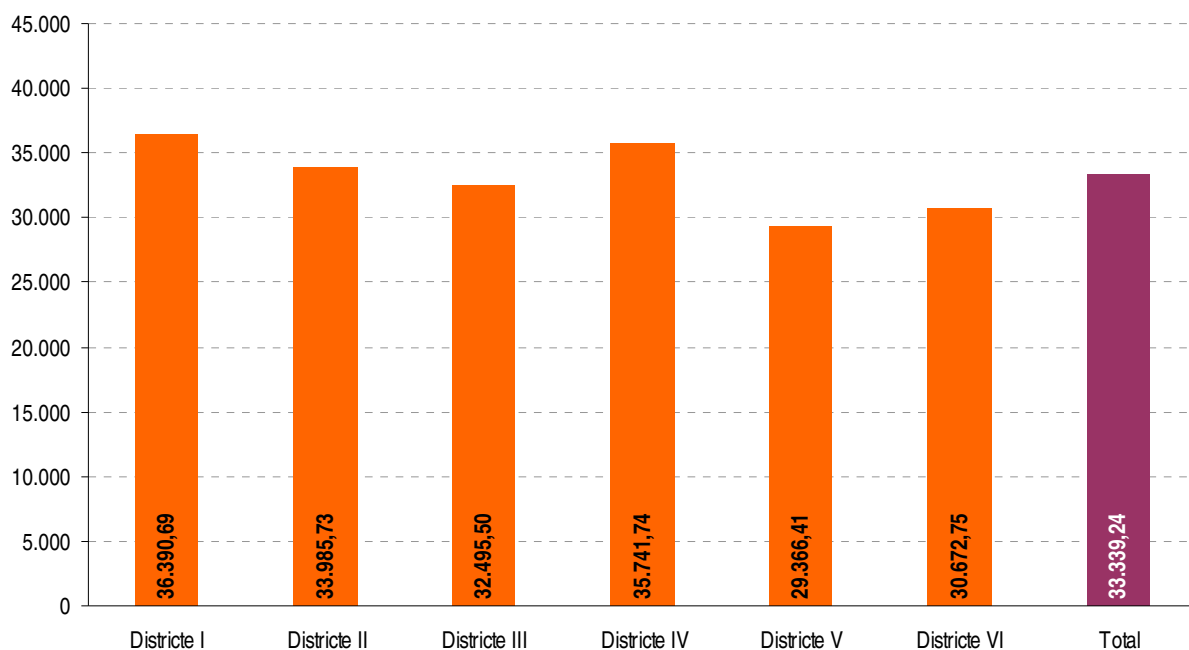
2. URBANISME ► 2.2. Immobles. Nombre, ús i valor cadastral

2.T.17. Valor cadastral mitjà dels habitatges (euros). Districtes

Districtes	Valor cadastral mitjà
I	36.390,69
II	33.985,73
III	32.495,50
IV	35.741,74
V	29.366,41
VI	30.672,75
Total	33.339,24

Font: Impost de Béns Immobles, 2009.

2.G.6. Valor cadastral mitjà dels habitatges (euros). Districtes



Font: Impost de Béns Immobles, 2009.

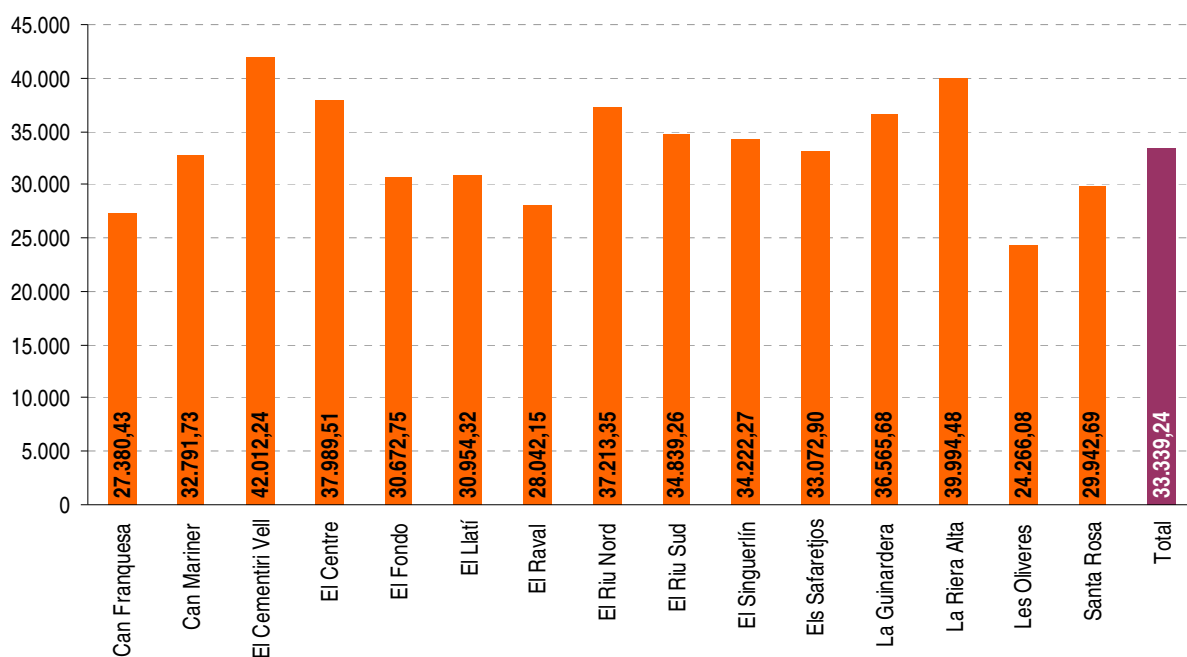
2. URBANISME ► 2.2. Immobles. Nombre, ús i valor cadastral

2.T.18. Valor cadastral mitjà dels habitatges (euros). Barris

Districtes	Valor cadastral mitjà
Can Franquesa	25.977,93
Can Mariner	31.537,20
El Cementiri Vell	39.530,66
El Centre	36.668,30
El Fondo	29.551,66
El Llatí	29.756,07
El Raval	26.904,44
El Riu Nord	36.232,59
El Riu Sud	33.502,57
El Singuerlín	32.751,38
Els Safarejtos	31.878,53
La Guinardera	34.306,24
La Riera Alta	37.188,84
Les Oliveres	23.272,66
Santa Rosa	28.547,06
Total	32.022,19

Font: Impost de Béns Immobles, 2009.

2.G.7. Valor cadastral mitjà dels habitatges (euros). Barris



Font: Impost de Béns Immobles, 2009.

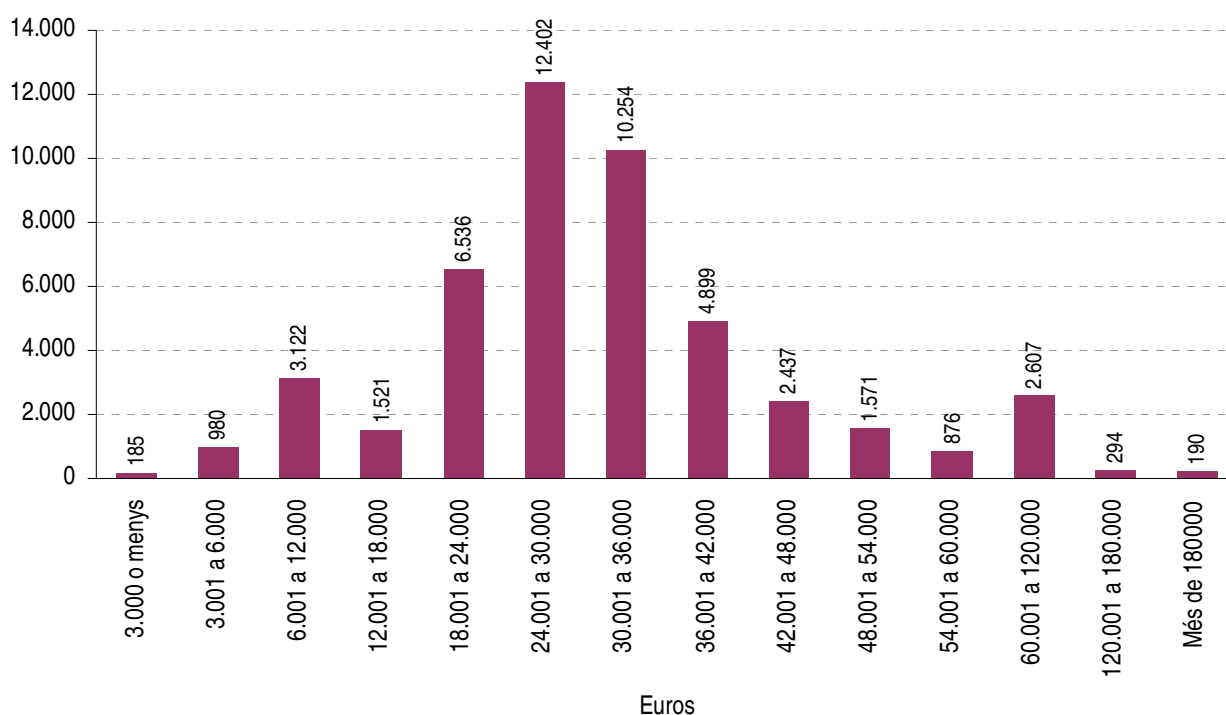
2. URBANISME ► 2.2. Immobles. Nombre, ús i valor cadastral

2.T.19. Nombre d'habitatges segons el valor cadastral. Districtes

Valor (euros)	I	II	III	IV	V	VI	Sense dades	Total	%
≤ 3.000	28	6	21	98	30	2	-	185	0,4%
3.001 a 6.000	259	72	229	214	103	103	-	980	2,0%
6.001 a 12.000	892	169	281	718	593	468	1	3.122	6,5%
12.001 a 18.000	160	215	225	175	508	237	1	1.521	3,2%
18.001 a 24.000	634	895	1.672	416	1.836	1.083	-	6.536	13,7%
24.001 a 30.000	1.969	1.869	2.218	1.899	2.706	1.738	3	12.402	25,9%
30.001 a 36.000	2.256	1.416	1.262	2.807	1.454	1.059	-	10.254	21,4%
36.001 a 42.000	1.245	479	506	1.598	564	507	-	4.899	10,2%
42.001 a 48.000	581	260	303	667	306	320	-	2.437	5,1%
48.001 a 54.000	380	145	199	436	199	211	1	1.571	3,3%
54.001 a 60.000	179	79	171	209	143	95	-	876	1,8%
60.001 a 120.000	739	317	479	599	283	187	3	2.607	5,4%
120.001 a 180.000	91	57	45	47	27	26	1	294	0,6%
>180.000	50	28	28	45	15	23	1	190	0,4%
Total	9.463	6.007	7.639	9.928	8.767	6.059	11	47.874	100%

Font: Impost de Béns Immobles, 2009.

2.G.8. Nombre d'habitatges segons el valor cadastral. Ciutat



Font: Impost de Béns Immobles, 2009.

2. URBANISME ► 2.2. Immobles. Nombre, ús i valor cadastral

2.T.20. Nombre d'habitatges segons el valor cadastral. Barris

Valor (euros)	Can Franquesa	Can Mariner	El Cementiri Vell	El Centre	El Fondo	El Llatí	El Raval	El Riu Nord	El Riu Sud
≤ 3.000	-	-	-	31	2	2	2	86	12
3.001 a 6.000	-	74	-	204	103	48	33	157	57
6.001 a 12.000	2	85	30	815	468	115	283	454	264
12.001 a 18.000	4	31	9	170	237	131	194	55	120
18.001 a 24.000	151	313	27	392	1.083	691	848	104	312
24.001 a 30.000	318	943	135	1.297	1.738	1.272	824	546	1.353
30.001 a 36.000	-	874	156	1.488	1.059	911	345	726	2.081
36.001 a 42.000	2	337	77	1.005	507	239	191	590	1.008
42.001 a 48.000	1	94	31	533	320	145	140	274	393
48.001 a 54.000	3	51	20	369	211	67	53	205	231
54.001 a 60.000	2	31	14	158	95	36	53	132	77
60.001 a 120.000	9	65	64	723	187	139	104	393	206
120.001 a 180.000	4	14	13	87	26	13	6	32	15
>180.000	1	8	7	50	23	7	4	20	25
Total	497	2.920	583	7.322	6.059	3.816	3.080	3.774	6.154

Valor (euros)	El Singuerlín	Els Safaretjos	La Guinardera	La Riera Alta	Les Oliveres	Santa Rosa	Sense dades	Total	%
≤ 3.000	94	11	1	11	6	154	2	185	0,4%
3.001 a 6.000	996	36	101	18	181	640	1	980	2,0%
6.001 a 12.000	956	96	65	88	56	1.245	2	3.122	6,5%
12.001 a 18.000	242	74	38	44	174	461	4	1.521	3,2%
18.001 a 24.000	1.039	51	265	132	719	1.279	1	6.536	13,7%
24.001 a 30.000	1.384	131	204	231	314	1.997	5	12.402	25,9%
30.001 a 36.000	1.097	85	115	130	16	999	-	10.254	21,4%
36.001 a 42.000	463	45	26	35	27	350	4	4.899	10,2%
42.001 a 48.000	278	28	22	26	15	180	1	2.437	5,1%
48.001 a 54.000	199	20	32	23	3	149	1	1.571	3,3%
54.001 a 60.000	145	8	17	18	9	109	-	876	1,8%
60.001 a 120.000	453	32	87	68	20	219	10	2.607	5,4%
120.001 a 180.000	52	9	8	19	4	42	7	294	0,6%
>180.000	67	8	8	6	9	31	30	190	0,4%
Total	7.465	634	989	849	1.553	7.855	68	47.874	100%

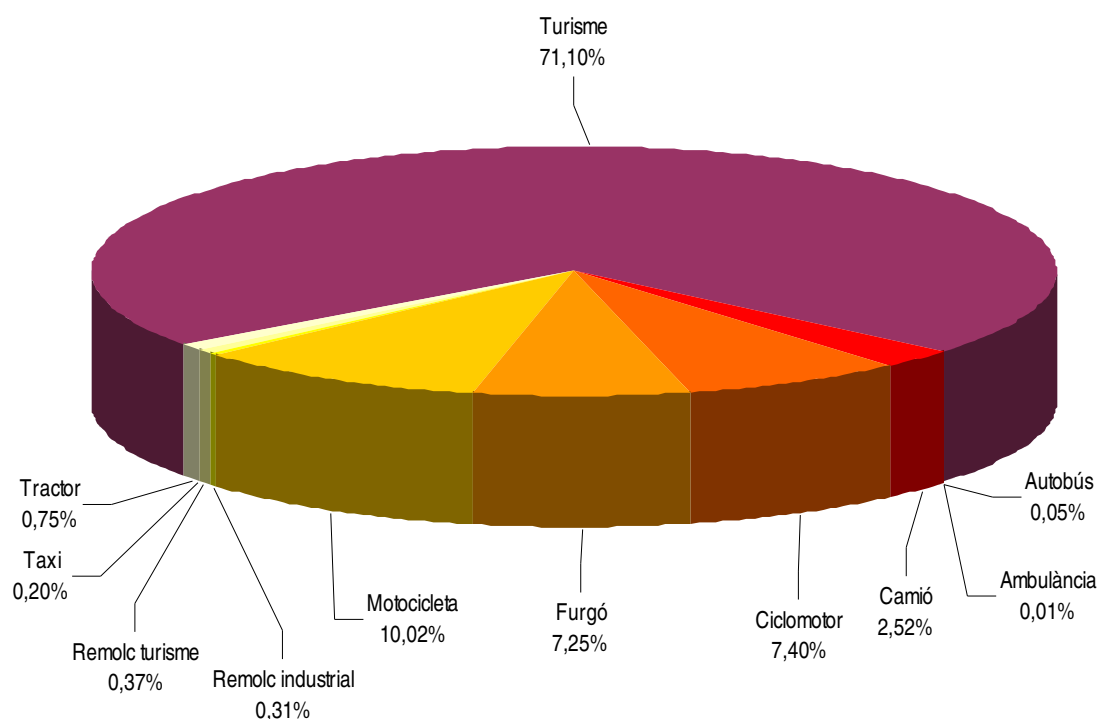
Font: Impost de Béns Immobles, 2009.

2.T.21. Parc de vehicles de motor. Ciutat

Tipus de vehicle	Total	%
Ambulància	6	0,01%
Autobús	29	0,05%
Camió	1.481	2,52%
Ciclomotor	4.346	7,40%
Furgó	4.259	7,25%
Motocicleta	5.881	10,02%
Remolc industrial	184	0,31%
Remolc turisme	219	0,37%
Taxi	118	0,20%
Tractor	441	0,75%
Turisme	41.744	71,10%
Total	58.708	100%

Font: Padró de l'Impost Municipal de Circulació, 2009.

2.G.9. Parc de vehicles de motor. Ciutat



Font: Padró de l'Impost Municipal de Circulació, 2009.

2. URBANISME ► 2.3. Parc de vehicles

2.T.22. Parc de vehicles de motor (valors absoluts). Districtes

Tipus de vehicle	I	II	III	IV	V	VI	Sense dades	Total
Ambulància	-	1	3	-	1	-	1	6
Autobús	4	1	13	4	6	1	-	29
Camió	257	226	276	259	271	188	4	1.481
Ciclomotor	675	641	810	724	907	574	15	4.346
Furgó	770	633	777	685	819	557	18	4.259
Motocicleta	1.243	798	1.145	1.186	927	556	26	5.881
Remolc industrial	38	30	47	21	35	13	-	184
Remolc turisme	43	33	38	53	29	23	-	219
Taxi	26	16	17	30	17	12	-	118
Tractor	72	46	133	72	83	33	2	441
Turisme	7.835	5.812	7.634	8.308	7.401	4.667	87	41.744
Total	10.963	8.237	10.893	11.342	10.496	6.624	153	58.708
% sobre el total	18,7%	14,0%	18,6%	19,3%	17,9%	11,3%	0,3%	100%

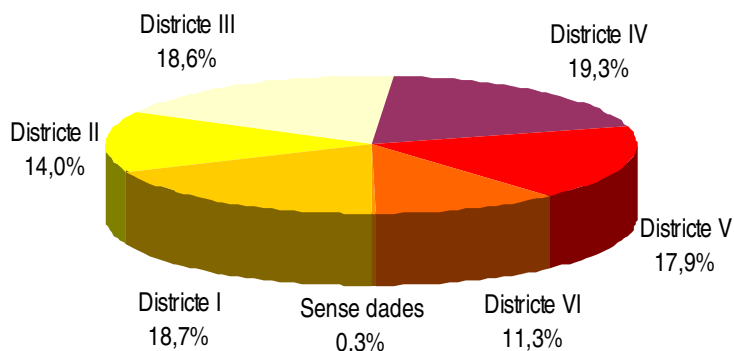
Font: Padró de l'Impost Municipal de Circulació, 2009.

2.T.23. Parc de vehicles de motor (% sobre cada districte). Districtes

Tipus de vehicle	I	II	III	IV	V	VI	Sense dades	Total
Ambulància	-	0,01%	0,03%	-	0,01%	-	0,65%	0,01%
Autobús	0,04%	0,01%	0,12%	0,04%	0,06%	0,02%	-	0,05%
Camió	2,34%	2,74%	2,53%	2,28%	2,58%	2,84%	2,61%	2,52%
Ciclomotor	6,16%	7,78%	7,44%	6,38%	8,64%	8,67%	9,80%	7,40%
Furgó	7,02%	7,68%	7,13%	6,04%	7,80%	8,41%	11,76%	7,25%
Motocicleta	11,34%	9,69%	10,51%	10,46%	8,83%	8,39%	16,99%	10,02%
Remolc industrial	0,35%	0,36%	0,43%	0,19%	0,33%	0,20%	-	0,31%
Remolc turisme	0,39%	0,40%	0,35%	0,47%	0,28%	0,35%	-	0,37%
Taxi	0,24%	0,19%	0,16%	0,26%	0,16%	0,18%	-	0,20%
Tractor	0,66%	0,56%	1,22%	0,63%	0,79%	0,50%	1,31%	0,75%
Turisme	71,47%	70,56%	70,08%	73,25%	70,51%	70,46%	56,86%	71,10%
Total	100%	100%	100%	100%	100%	100%	100%	100%

Font: Padró de l'Impost Municipal de Circulació, 2009.

2.G.10. Parc de vehicles de motor. Percentatge de cada districte sobre el total de la ciutat



Font: Padró de l'Impost Municipal de Circulació, 2009.

2. URBANISME ► 2.3. Parc de vehicles

2.T.24. Parc de vehicles de motor (valors absoluts). Barris

Tipus de vehicle	Can Franquesa	Can Mariner	El Cementiri Vell	El Centre	El Fondo	El Llatí
Ambulància	-	-	1	-	-	-
Autobús	-	3	-	1	1	1
Camió	12	66	28	230	188	118
Ciclomotor	88	214	60	539	575	396
Furgó	57	220	54	637	558	381
Motocicleta	76	298	72	1.088	556	439
Remolc industrial	1	4	1	44	13	15
Remolc turisme	1	9	2	37	23	25
Taxi	2	6	2	20	12	11
Tractor	5	10	5	73	33	22
Turisme	568	2.341	515	6.274	4.675	3.660
Total	810	3.171	740	8.943	6.634	5.068
% sobre el total	1,4%	5,4%	1,3%	15,2%	11,3%	8,6%

Tipus de vehicle	El Raval	El Riu Nord	El Riu Sud	El Singuerlín	Els Safarejtos	La Guinardera
Ambulància	1	-	-	-	-	-
Autobús	6	4	-	13	-	-
Camió	99	105	155	180	27	22
Ciclomotor	355	263	461	479	45	100
Furgó	319	259	427	492	47	72
Motocicleta	303	438	749	751	49	160
Remolc industrial	16	7	14	34	1	4
Remolc turisme	14	18	35	32	1	2
Taxi	7	7	23	14	-	-
Tractor	34	33	39	101	8	8
Turisme	2.631	3.011	5.305	4.966	422	860
Total	3.785	4.145	7.208	7.062	600	1.228
% sobre el total	6,4%	7,1%	12,3%	12,0%	1,0%	2,1%

Tipus de vehicle	La Riera Alta	Les Oliveres	Santa Rosa	Sense dades	Total
Ambulància	-	3	-	1	6
Autobús	-	-	-	-	29
Camió	38	63	147	3	1.481
Ciclomotor	94	145	520	12	4.346
Furgó	94	158	468	16	4.259
Motocicleta	120	158	598	26	5.881
Remolc industrial	4	8	18	-	184
Remolc turisme	2	3	15	-	219
Taxi	1	1	12	-	118
Tractor	8	19	41	2	441
Turisme	674	1.243	4.522	77	41.744
Total	1.035	1.801	6.341	137	58.708
% sobre el total	1,8%	3,1%	10,8%	0,2%	100%

Font: Padró de l'Impost Municipal de Circulació, 2009.

2. URBANISME ► 2.3. Parc de vehicles

2.T.25. Parc de vehicles de motor (% sobre cada barri). Barris

Tipus de vehicle	Can Franquesa	Can Mariner	El Cementiri Vell	El Centre	El Fondo	El Llatí
Ambulància	0,0%	0,0%	0,1%	0,0%	0,0%	0,0%
Autobús	0,0%	0,1%	0,0%	0,0%	0,0%	0,0%
Camió	1,5%	2,1%	3,8%	2,6%	2,8%	2,3%
Ciclomotor	10,9%	6,7%	8,1%	6,0%	8,7%	7,8%
Furgó	7,0%	6,9%	7,3%	7,1%	8,4%	7,5%
Motocicleta	9,4%	9,4%	9,7%	12,2%	8,4%	8,7%
Remolc industrial	0,1%	0,1%	0,1%	0,5%	0,2%	0,3%
Remolc turisme	0,1%	0,3%	0,3%	0,4%	0,3%	0,5%
Taxi	0,2%	0,2%	0,3%	0,2%	0,2%	0,2%
Tractor	0,6%	0,3%	0,7%	0,8%	0,5%	0,4%
Turisme	70,1%	73,8%	69,6%	70,2%	70,5%	72,2%
Total	100%	100%	100%	100%	100%	100%

Tipus de vehicle	El Raval	El Riu Nord	El Riu Sud	El Singuerlín	Els Safarejots	La Guinardera
Ambulància	0,0%	0,0%	0,0%	0,0%	0,0%	0,0%
Autobús	0,2%	0,1%	0,0%	0,2%	0,0%	0,0%
Camió	2,6%	2,5%	2,2%	2,5%	4,5%	1,8%
Ciclomotor	9,4%	6,3%	6,4%	6,8%	7,5%	8,1%
Furgó	8,4%	6,2%	5,9%	7,0%	7,8%	5,9%
Motocicleta	8,0%	10,6%	10,4%	10,6%	8,2%	13,0%
Remolc industrial	0,4%	0,2%	0,2%	0,5%	0,2%	0,3%
Remolc turisme	0,4%	0,4%	0,5%	0,5%	0,2%	0,2%
Taxi	0,2%	0,2%	0,3%	0,2%	0,0%	0,0%
Tractor	0,9%	0,8%	0,5%	1,4%	1,3%	0,7%
Turisme	69,5%	72,6%	73,6%	70,3%	70,3%	70,0%
Total	100%	100%	100%	100%	100%	100%

Tipus de vehicle	La Riera Alta	Les Oliveres	Santa Rosa	Sense dades	Total
Ambulància	0,0%	0,2%	0,0%	0,7%	0,0%
Autobús	0,0%	0,0%	0,0%	0,0%	0,0%
Camió	3,7%	3,5%	2,3%	2,2%	2,5%
Ciclomotor	9,1%	8,1%	8,2%	8,8%	7,4%
Furgó	9,1%	8,8%	7,4%	11,7%	7,3%
Motocicleta	11,6%	8,8%	9,4%	19,0%	10,0%
Remolc industrial	0,4%	0,4%	0,3%	0,0%	0,3%
Remolc turisme	0,2%	0,2%	0,2%	0,0%	0,4%
Taxi	0,1%	0,1%	0,2%	0,0%	0,2%
Tractor	0,8%	1,1%	0,6%	1,5%	0,8%
Turisme	65,1%	69,0%	71,3%	56,2%	71,1%
Total	100%	100%	100%	100%	100%

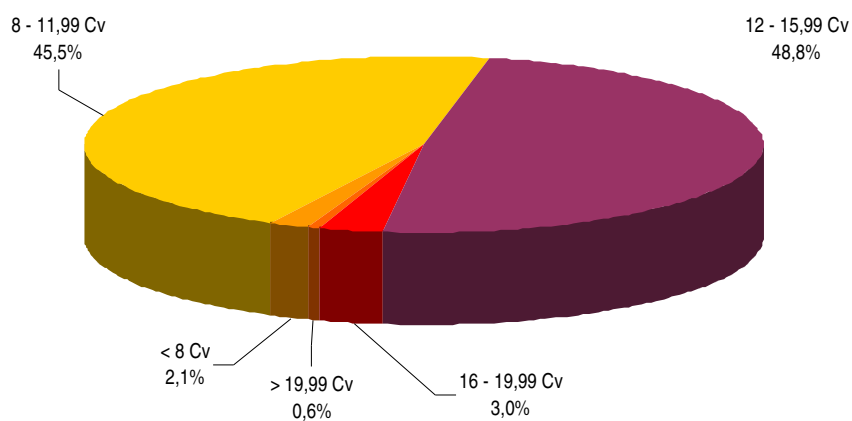
Font: Padró de l'Impost Municipal de Circulació, 2009.

2.T.26. Turismes segons la seva potència fiscal. Ciutat

Potència (Cv)	Nombre absolut	%
< 8	859	2,1%
8 - 11,99	19.012	45,5%
12 - 15,99	20.385	48,8%
16 - 19,99	1.244	3,0%
> 19,99	244	0,6%
Total	41.744	100%

Font: Padró de l'Impost Municipal de Circulació, 2009.

2.G.12. Turismes segons la seva potència fiscal. Ciutat



Font: Padró de l'Impost Municipal de Circulació, 2009.

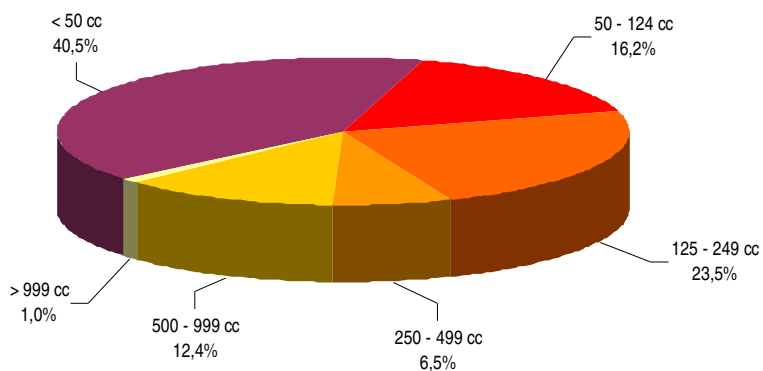
2. URBANISME ► 2.3. Parc de vehicles

2.T.27. Ciclomotors i motocicletes segons la seva cilindrada. Ciutat

Cilindrada (cm ³)	Nombre absolut	%
< 50	4.137	40,5%
50 - 124	1.653	16,2%
125 - 249	2.404	23,5%
250 - 499	660	6,5%
500 - 999	1.266	12,4%
> 999	107	1,0%
Total	10.227	100%

Font: Padró de l'Impost Municipal de Circulació, 2009.

2.G.13. Ciclomotors i motocicletes segons la seva cilindrada. Ciutat



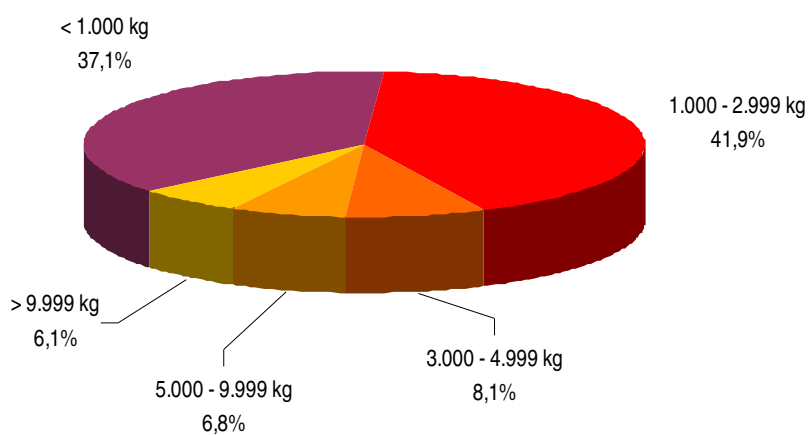
Font: Padró de l'Impost Municipal de Circulació, 2009.

2.T.28. Camions segons la seva càrrega útil. Ciutat

Càrrega útil (kg)	Nombre absolut	%
< 1.000	550	37,1%
1.000 - 2.999	621	41,9%
3.000 - 4.999	120	8,1%
5.000 - 9.999	100	6,8%
> 9.999	90	6,1%
Total	1.481	100%

Font: Padró de l'Impost Municipal de Circulació, 2009.

2.G.14. Camions segons la seva càrrega útil. Ciutat



Font: Padró de l'Impost Municipal de Circulació, 2009.

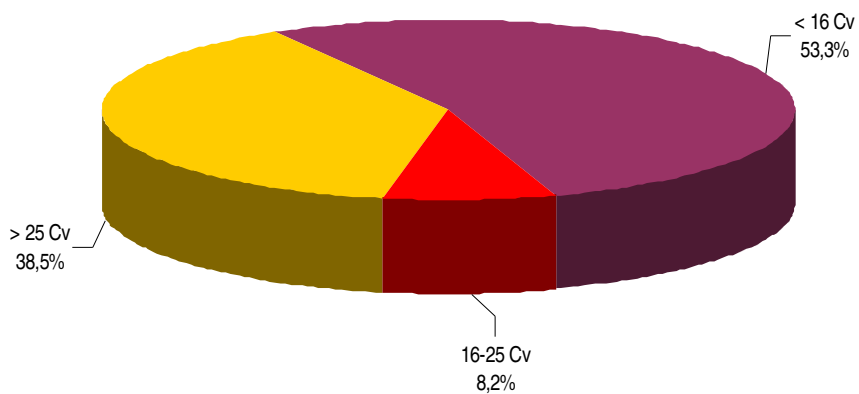
2. URBANISME ► 2.3. Parc de vehicles

2.T.29. Tractors segons la seva potència. Ciutat

Potència (Cv)	Nombre absolut	%
<16	235	53,3%
16-25	36	8,2%
>25	170	38,5%
Total	441	100,0%

Font: Padró de l'Impost Municipal de Circulació, 2009.

2.G.15. Tractors segons la seva potència. Ciutat



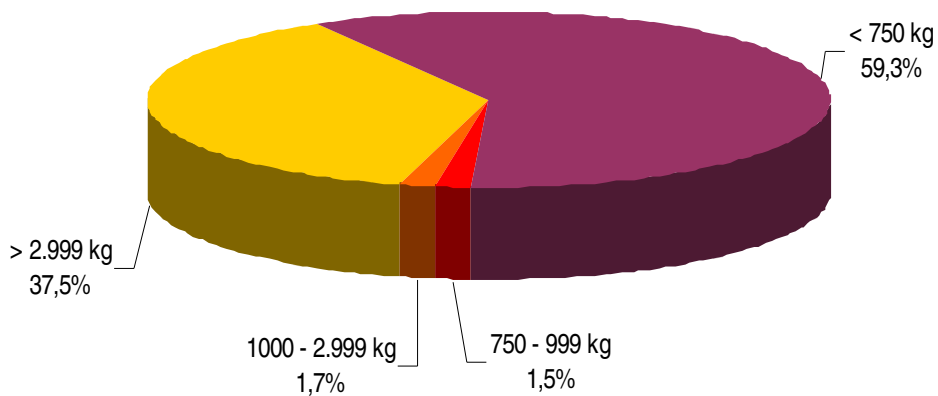
Font: Padró de l'Impost Municipal de Circulació, 2009.

2.T.30. Remolcs segons el seu pes. Ciutat

Pes (kg)	Nombre absolut	%
< 750	239	59,3%
750 - 999	6	1,5%
1000 - 2.999	7	1,7%
> 2.999	151	37,5%
Total	403	100%

Font: Padró de l'Impost Municipal de Circulació, 2009.

2.G.16. Remolcs segons el seu pes. Ciutat



Font: Padró de l'Impost Municipal de Circulació, 2009.