



Ajuntament
de Santa Coloma
de Gramenet

**SERVEI DE PREMSA I
COMUNICACIÓ**

Titular: Comencen els enderrocs a Santa Rosa per iniciar l'únic tram de metro parat

Mitjà: El Punt

Secció: Barcelonès Nord

Autor:

Data: 27/01/07

Ref.: 012707a3

Comencen els enderrocs a Santa Rosa per iniciar l'únic tram de metro parat

Aquesta és la darrera estació de Santa Coloma a començar els treballs, a causa de les expropiacions

ISABEL MARTÍNEZ / Santa Coloma de Gramenet

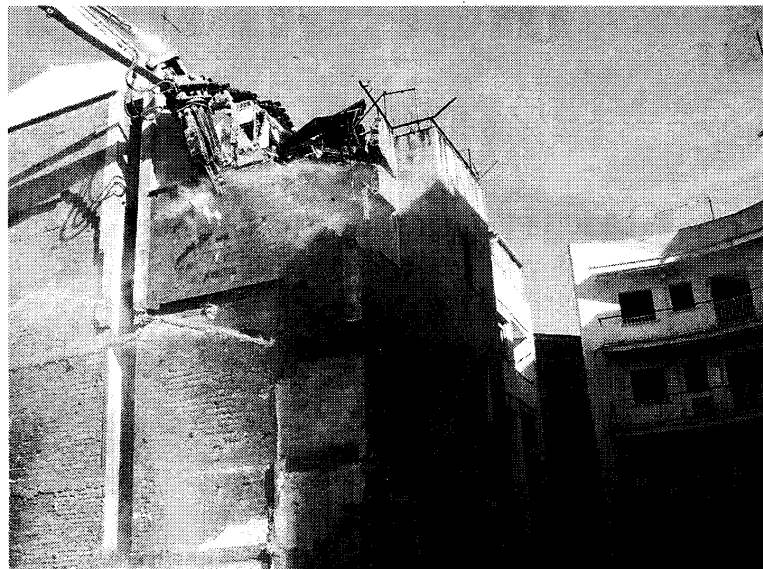
● Les obres de la futura estació de metro de Santa Rosa s'engegaran en quinze dies. Aquest és el temps que trigaran les màquines a tirar a terra els tres edificis afectats per aquest tram de

la línia 9 a Santa Coloma. El gros dels enderrocs es va iniciar ahir, tot i que fa un parell de setmanes es va procedir a condicionar la zona i a extraure els materials reciclables i contaminants dels edificis. Les obres de la parada de

Santa Rosa són les darreres a començar, a causa d'un llarg i conflictiu procés d'expropiació, en què s'han hagut de realitzar 65 famílies. Els treballs de construcció de l'estació duraran dos anys i mig.

Els primers passos per a la construcció de la futura estació de Santa Rosa ja estan en marxa. Ahir es van iniciar els treballs de demolició dels tres edificis afectats, delimitats per les avingudes dels Banús i Dalt dels Banús i el carrer d'Irlanda de Santa Coloma. Un cop s'acabin els enderrocs —que duraran dues setmanes—, es començarà a perforar el pou. En aquest tram de línia, les vies aniran en dos nivells superposats, un per a cada direcció. Els tècnics preveuen que aquesta fase sigui complicada, atesa la profunditat que ha de tenir el túnel per encabir dos alçades. Les obres de construcció d'aquesta estació duraran dos anys i mig.

L'estació ha estat la darrera a començar les obres, a causa del llarg i complicat procés d'expropiació amb les famílies afectades. Així ho recordava el mateix alcalde de Santa Coloma, Bartomeu Muñoz, ahir, durant l'acte d'enderrocament dels pisos afectats de Santa Rosa. «La manca d'informació



Les màquines enderroquen els edificis afectats per la construcció de l'estació, ahir. / I.M.

al principi —va dir— va dificultar el procés d'expropiació amb els veïns.» En total, van ser 65 famílies afectades, que l'Ajuntament va realitzar en pisos públics al mateix barri de Santa Rosa i al del Singuerlín. Rafa Cano, un dels veïns afectats que

també va assistir ahir a l'acte, va admetre que li feia mal mirar la demolició del pis en què va viure durant 43 anys. «No obstant això, marxo amb dolor, però amb alegria.»

La resta d'estacions de metro de la futura línia 9 que discorren per Santa

Coloma estan, segons fonts municipals, molt avançades. Excepte a l'estació de Santa Rosa, les màquines treballen en l'execució de l'estructura interna de les parades, tant als vestíbuls com en la comunicació d'aquests amb les andanes.

L'Ajuntament construirà una plaça sobre la futura estació

● Un cop estigui enllestida l'estació de metro de Santa Rosa, l'Ajuntament de Santa Coloma començarà els treballs per condicionar-ne la superfície. El consistori colomenc preveu la construcció d'una plaça de 3.300 metres quadrats, en un intent per esponjar una zona de la ciutat molt densa. El futur nou espai tindrà una zona enjardinada, arbres, una zona de descans i una altra adreçada a jocs infantils. Segons van explicar ahir els arquitectes del projecte, la intenció és que el vestíbul de l'estació es trobi al nivell de la nova plaça, per millorar l'accessibilitat de les persones en aquest barri. A la resta d'estacions de la línia 9 amb parada a Santa Coloma, l'Ajuntament també preveu fer diverses intervencions urbanístiques, la major part, places.