

Els treballs de la L9 a Santa Coloma se centren en la construcció de la plataforma per on aniran les vies

La estació més endarrerida és la de Santa Rosa, on encara s'està fent el forat

I. MARTÍNEZ / Santa Coloma de Gramenet
● Les obres de les estacions de la futura L9 al seu pas per Santa Coloma de Gramenet van a bon ritme. El túnel ja està enllestit i ara els treballs se

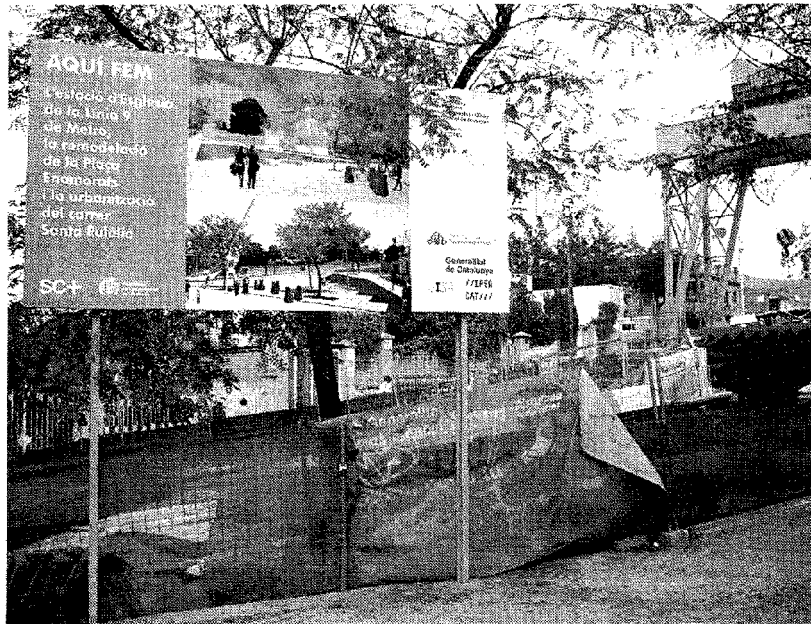
centren en la construcció de la plataforma per on han de discórrer les dues vies, que aniran l'una per sobre de l'altra. En algunes parades, com ara la de Can Peixauet, ja s'ha urba-

nitzat la superfície. L'única parada que està encara en la primera fase d'obres és la de Santa Rosa. Les màquines hi treballen per fer el pou que connectarà el túnel amb el carrer.

L'Església Major, Singuerlín, Can Peixauet i Can Zam són les estacions en què les obres estan més avançades de les sis que hi haurà a Santa Coloma de Gramenet. En aquestes parades, les màquines ja treballen en la plataforma que dividirà el túnel en dues parts per on discorreran les vies, una per a cada sentit. A diferència de la resta de línies de metro de l'àrea metropolitana, a la futura L9 les vies estaran situades en dos nivells, l'una per sobre de l'altra.

Paral·lelament a això, estan començant els treballs per urbanitzar la superfície de les estacions. A la parada de l'Església Major ja hi ha una part acabada, en concret un tram del carrer Santa Eulàlia, obert al trànsit de vianants. Tot i així, queda un altre tram que encara està tancat per obres. En la mateixa situació hi ha les parades de Singuerlín i Can Zam, on s'està urbanitzant el carrer. A l'estació del Fondo les obres van més a poc a poc, ja que en aquest lloc es connectaran les línies 1 i 9. La parada que sí que està totalment construïda és la de Can Peixauet. En aquest punt s'ha canviat el paviment i les voreres i s'ha renovat el mobiliari urbà.

L'estació de la futura L9



Estat de les obres a l'estació de metro de l'Església Major, de la futura L9. / I.M.

en què el pou encara està en fase de construcció és la de Santa Rosa. Aquesta va ser l'última parada on es van començar les obres, ja que s'havia de liberalitzar un segment de sòl on s'aixecaven pisos. El procés d'expropiació va endarrerir l'inici dels treballs de construcció.

Obres a bon ritme

Segons fonts del Departament de Política Territorial i Obres Públiques de la Generalitat de Catalunya,

les obres de la L9 a Santa Coloma van a bon ritme. «Van per sota del calendari previst, excepte la de Santa Rosa», explica Jordi Jubany, tècnic de la direcció del Transport Terrestre de la Generalitat. Segons explica Jubany, el tram entre Can Zam i Can Peixauet estarà enllestit el setembre del 2009. A finals d'aquest mateix any es connectaran les ciutats de Santa Coloma i Badalona, a través de la parada de metro barcelonina del Bon

Pastor. L'estació de Santa Rosa no estarà llesta fins al 2011.

La línia més llarga

La L9 serà la línia de metro més llarga de tot Europa, amb gairebé 43 quilòmetres de recorregut, 46 estacions i uns 90 milions de passatgers per any. Aquesta és una de les obres més importants de la Generalitat de Catalunya. Les obres de la línia 9 costen aproximadament 3.160 milions d'euros.